

おさえておきたい!  
**楽器**  
イノベーション  
3スポット

浜松市には「音楽の都」ならではの楽しい施設がいっぱい。楽器の歴史や文化を学んだり、珍しい楽器やハイグレードな楽器を見たり、聴いたり、奏でたり…浜松に訪れた際は、お見逃しなく!

Spot2 浜松市楽器博物館



「世界の楽器と音楽を平等に扱う」をコンセプトとする浜松市楽器博物館は、世界的にもみても大規模な日本唯一の公立楽器博物館である。欧米諸国のピアノやサクソフーン、スヴァイオリン、煌びやかな装飾が施されたインドネシアのガムランやミャンマーの伝統楽器、オセアニアからアフリカの楽器まで、実に1500点もの楽器が展示されている。種類によっては歴代の楽器がずらりと並び、人間の文化の発達や歴史を学べる。楽器の前には視聴機が設置されており、実際の音を体感でき、その楽器が現地でどのように使われていたのかが映像で見ることができ

世界旅行とタイムスリップを楽しめる、  
唯一無二の楽器博物館

浜松市楽器博物館  
問/053-451-1128  
住/浜松市中区中央3-9-1  
営/9:30~17:00  
料/大人800円、高校生400円、  
中学生以下無料  
休/第2,4水曜  
(祝日の場合は翌日・8月は無休)  
<http://www.gakkihaku.jp/>

時間帯により、職員による展示品説明もある。こちらは世界で初めてピアノを製作したクリストフォリのピアノの復元品を紹介。



る。また、世界の楽器や音具、音の出るおもちゃを自由に演奏できる体験ルームと、音楽事典や関連図書で調べ物ができるレファレンスコーナーもある。楽器の向こう側に見える人々の暮らしに思いを馳せ、世界中を旅しながらタイムスリップを楽しめる、まさに世界屈指の博物館だ。

Spot3 ネオパーサ浜松ミュージック・スポット



地元メーカーの楽器に触れられる  
新東名高速道路 浜松サービスエリア

ネオパーサ浜松は、「音楽の都」ならではのさまざまな展示やイベントで、ドライバーや旅行者をおもてなししてくれる。全国的にも珍しいサービスエリア。建物にはダイナミックに鍵盤が施されており「音楽の都」を象徴。「音のある風景」をテーマに展開している。

ミニコンサートや体験イベントも定期的開催! 詳しくはこちらから  
<https://sapa.c-nexco.co.jp/sapa?sapainfoid=200>

※一般道からの施設のご利用は、出入り口「ぶらっとパーク」より。24時間営業中

テクノロジーの進化を体感!  
革新的な電子楽器を演奏しよう

最先端技術で数々の“世界初”を生み出す「ローランド」の代表的な電子楽器を楽しめる、とっておきの場所。電子ピアノや電子ドラム、シンセサイザー、ギターエフェクターなどが展示されており、なかには自由に試奏できる楽器もある。見た目からは想像できない最先端のサウンドを楽しめる。



ローランド  
下り  
名古屋方面



自由に演奏できる楽器は!  
電子ピアノ(LX-17)  
アコースティック・ピアノの豊かな音の響きと鍵盤タッチを再現した最高峰の電子ピアノ。



電子ドラム  
(V-Drums TD-1KPK)  
折りたたみできるコンパクトさと高い演奏性を兼ね備えたポータブルタイプのVドラム。



コンボ・オルガン  
(V-Combo VR-730)  
ライブ演奏に必要なオルガン、ピアノ、シンセサイザーと専用のエフェクトを一台に搭載。シンプルな操作で、憧れのピンチエッジ楽器のサウンドで演奏を楽しめるキーボード。

新東名高速道路 浜松サービスエリアNEOPASA浜松ミュージック・スポット(下り) 営/8:00~20:00



1887  
1960s

創業期から成長期へ  
Company founding and growth

Spot1 ヤマハイノベーションロード



約2,000万円の高級グランドピアノ/CFXやペーゼンドルファーも自由に弾ける。



立体音響技術ViReal™(バイリアル)による108.6チャンネルシアター。ワイドスクリーン映像とともに音の臨場感を体感できる。

ヤマハイノベーションロード  
問/053-460-2010  
※来館には予約が必要  
住/浜松市中区中沢町10-1  
ヤマハ株式会社本社事業所21号館内  
営/9:30~17:00(受付16:00) 料/無料  
休/日、月曜、祝日(年末年始・夏季・GWの休暇もあり)、  
メンテナンス実施日  
<https://www.yamaha.com/ja/about/innovation/>



バーチャル映像と連動した楽器の自動演奏により、ライブ演奏を楽しめる。

ヤマハ  
上り  
東京方面

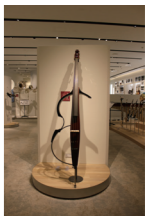


コンセプトはSOUND LAB ~音の楽しさを体験しよう~

音の振動や高さを体感したり、鍵盤とオシロスコープで音の波形を目と耳で感じたりと、「音に見える化」した体験展示が楽しめる。また普段見ることのない商業空間用や音楽制作用スピーカー、HiFiオーディオなど多種多様なスピーカー、響板がスピーカーとなって音を奏でるトランスアコースティック™ピアノを展示。そのほか週末は「ミニコンサート」、「ピアノふしぎ体験ショー」、「アンサンブルステージ」など多数のイベントを開催している。

新東名高速道路 浜松サービスエリアNEOPASA浜松ミュージック・スポット(上り) 営/8:00~20:00

見て、聴いて、演奏できる!  
ヤマミュージアム



サイレントベースやスーザホンなど、演奏ポーズで撮影できる!