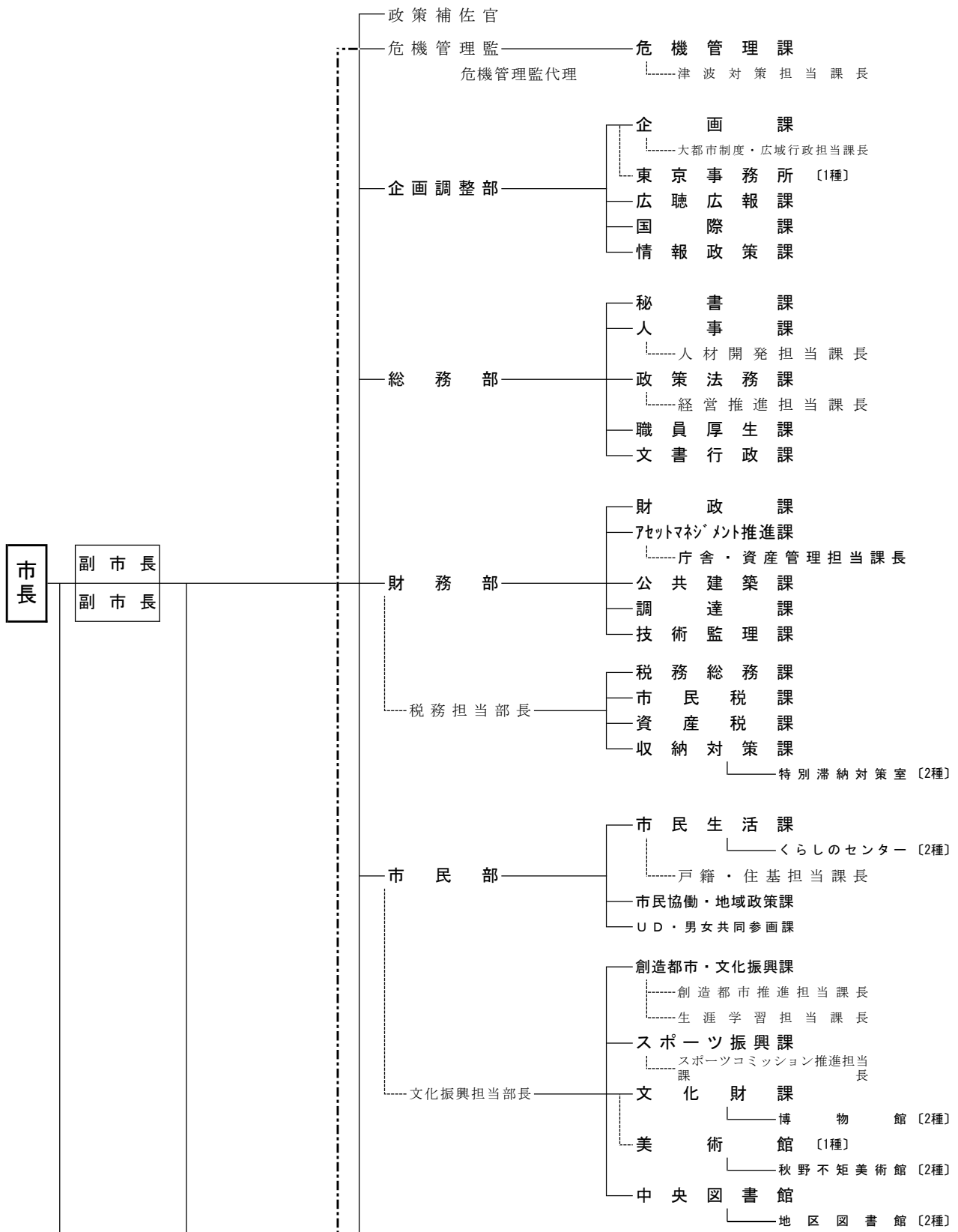
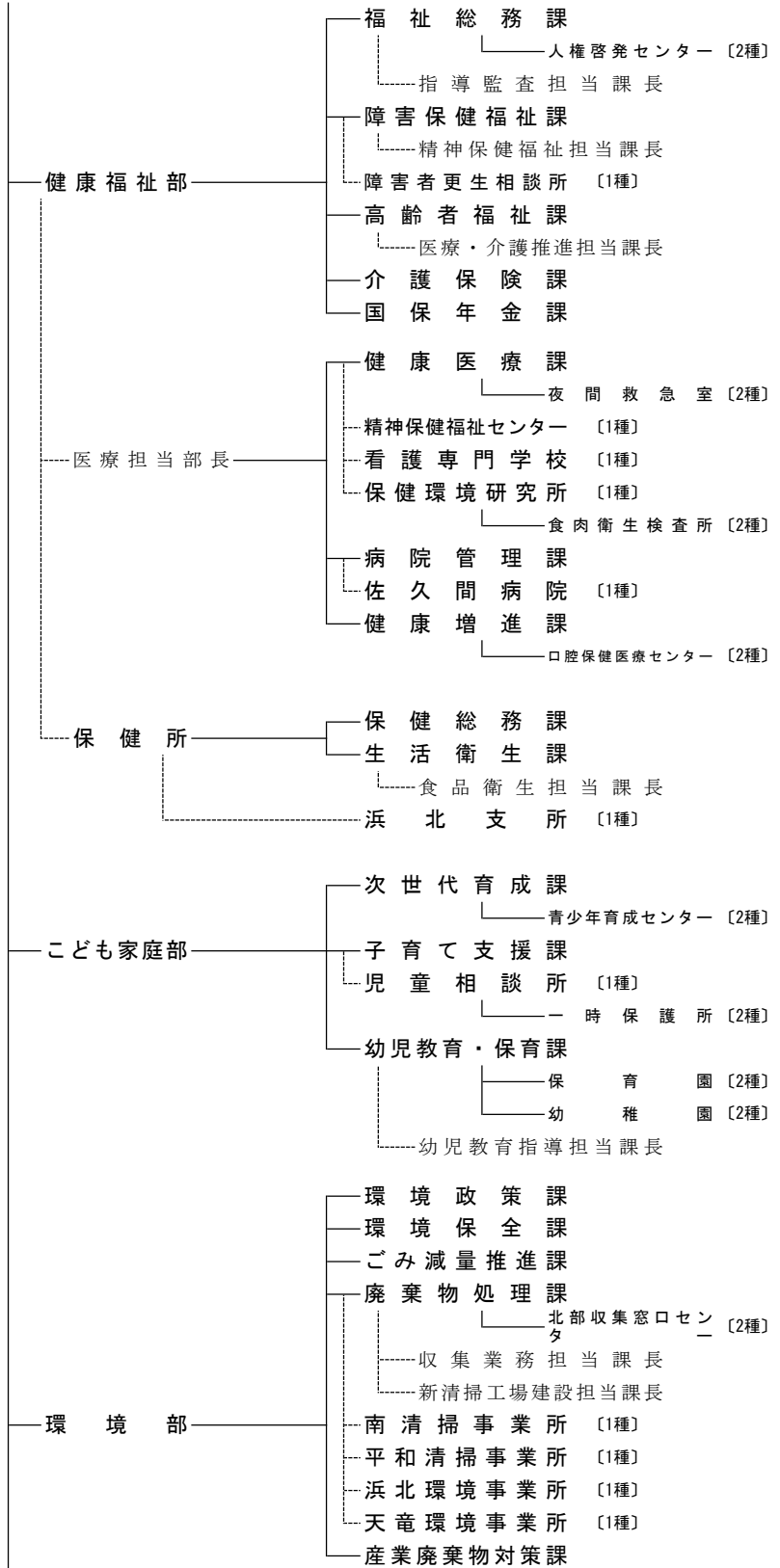
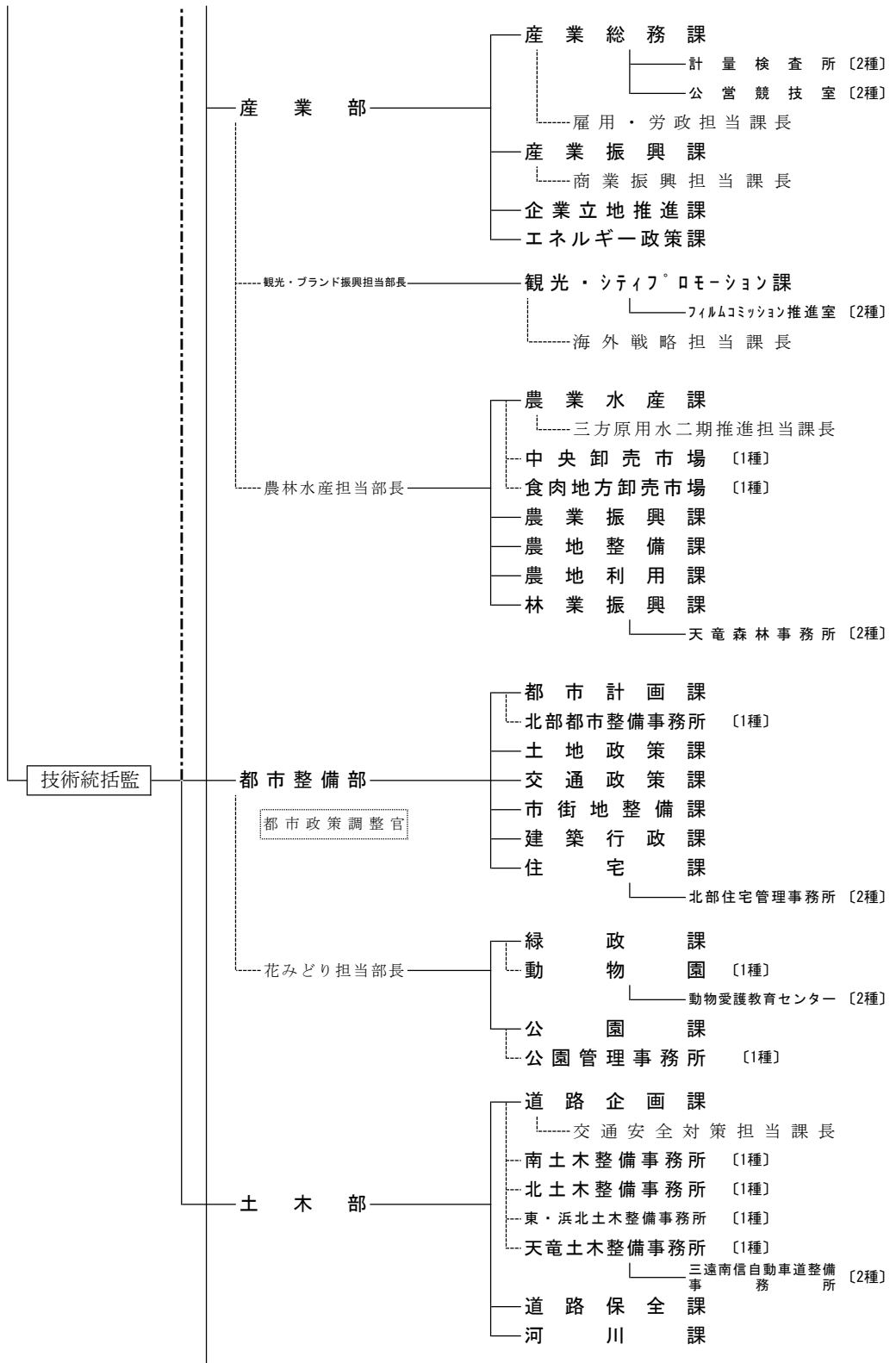


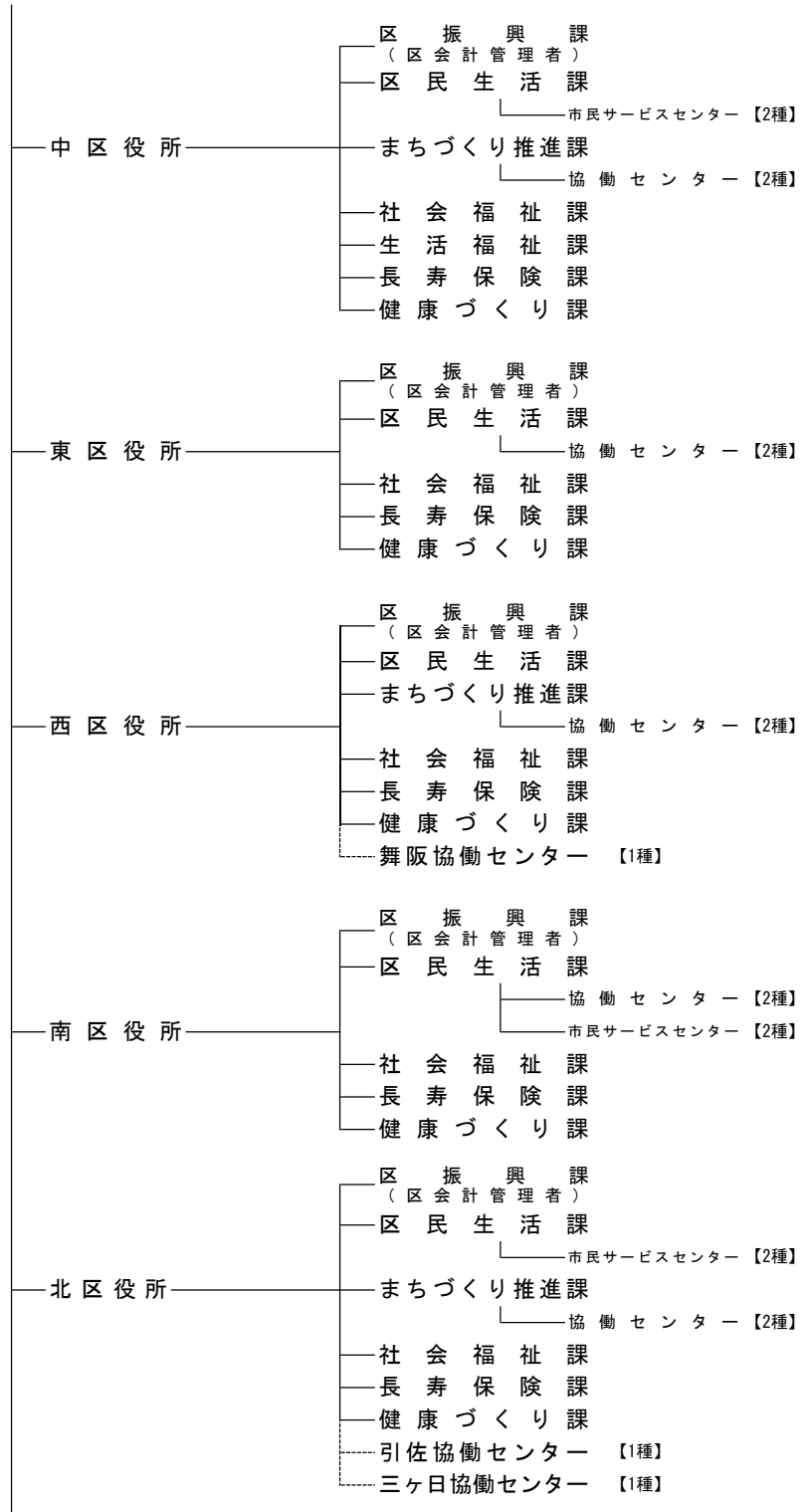
浜松市行政組織(平成30年4月1日現在)

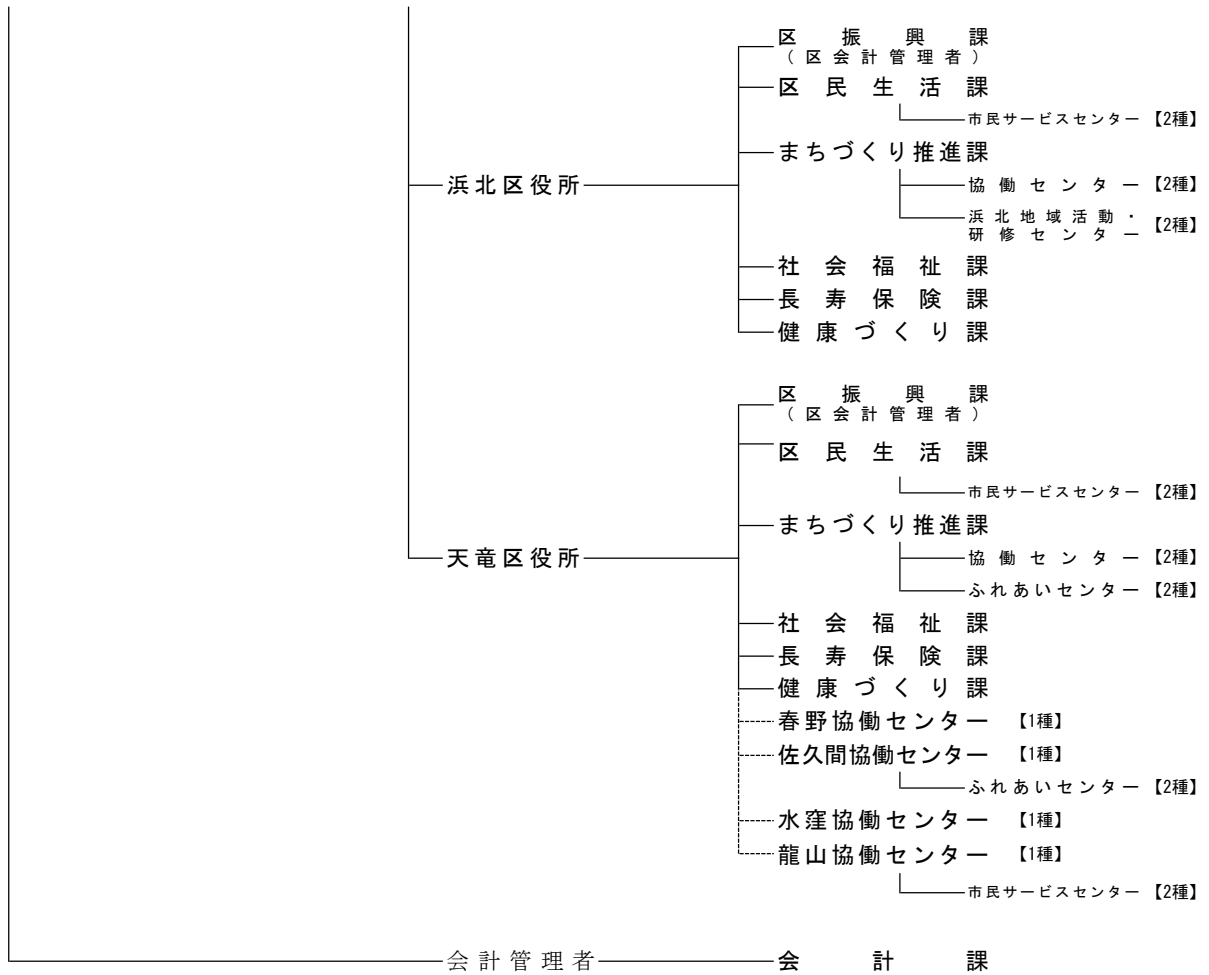
(1)【市長事務局】











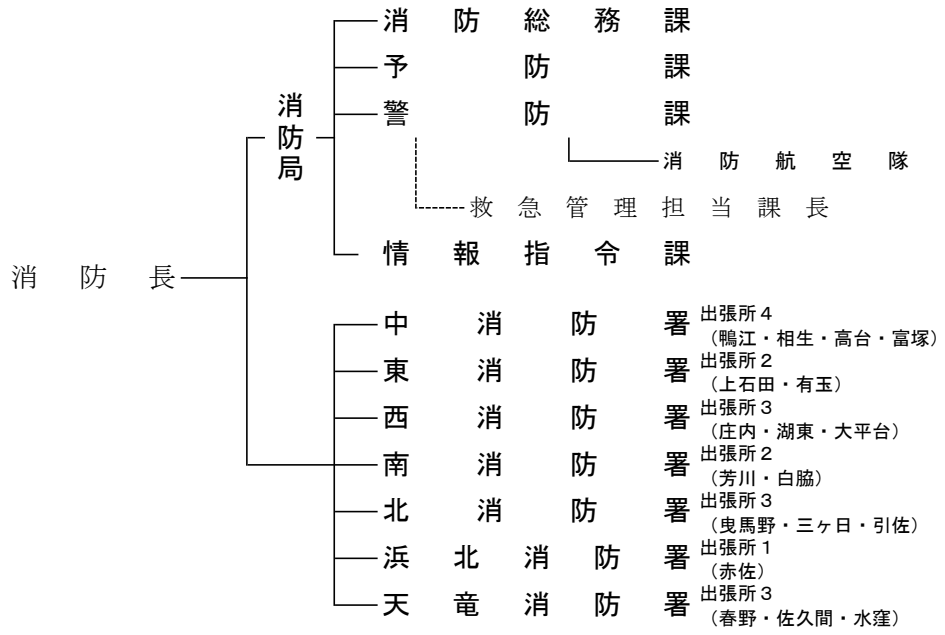
※福祉事務所
社会福祉課及び長寿保険課で構成する。
(中区においては社会福祉課、生活福祉課及び長寿保険課で構成する。)

※ [1種] ……第1種事業所
[2種] ……第2種事業所

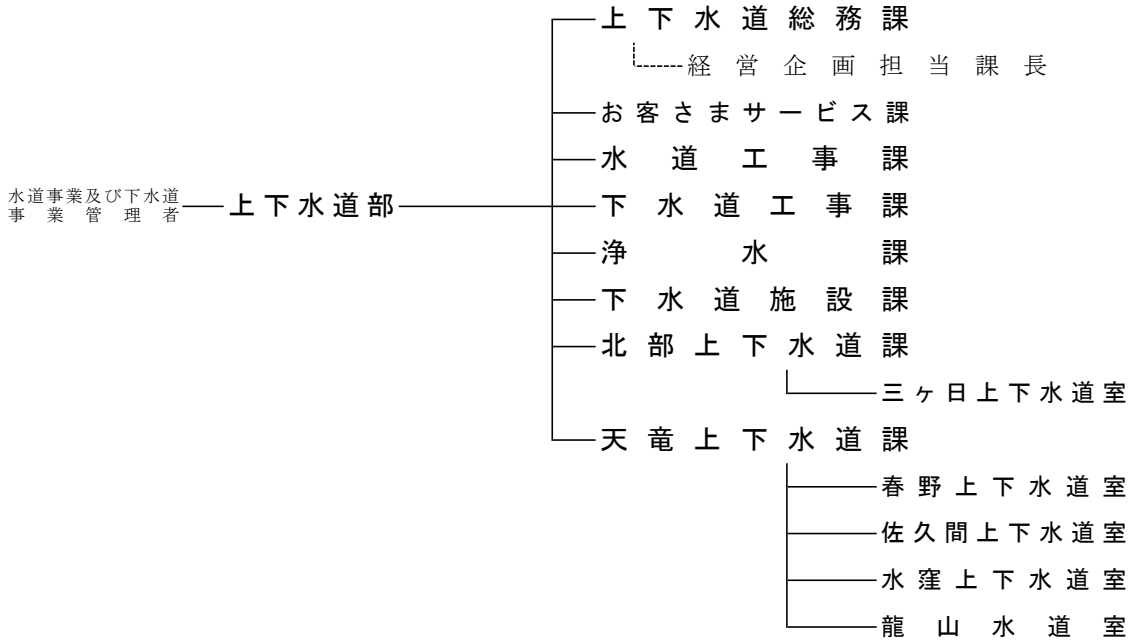
※ [1種] ……第1種出先機関
[2種] ……第2種出先機関

浜松市行政組織
 (2)【執行機関等】

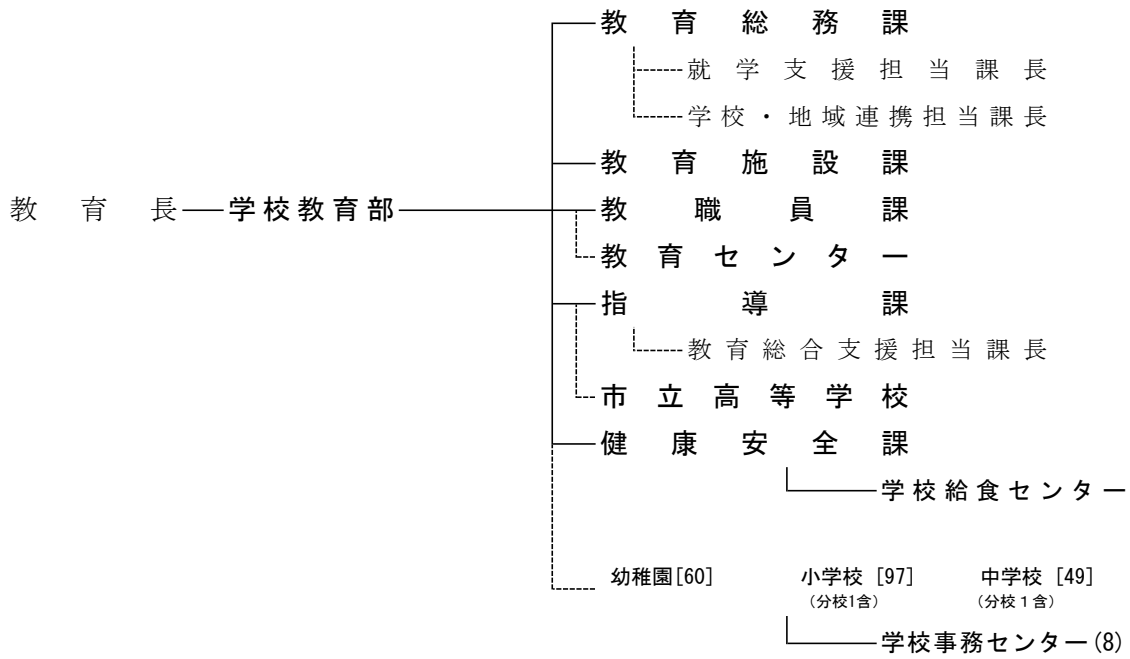
○消防



○上下水道



○教育委員会



○市選挙管理委員会

事務局

○区選挙管理委員会 (7)

事務局

○人事委員会

事務局

○監査委員

事務局

○農業委員会

事務局

○固定資産評価審査委員会

○議会

