

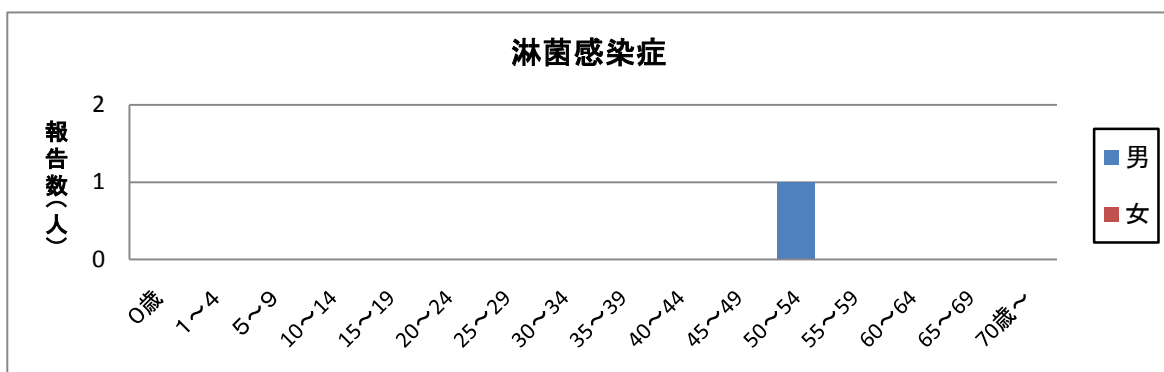
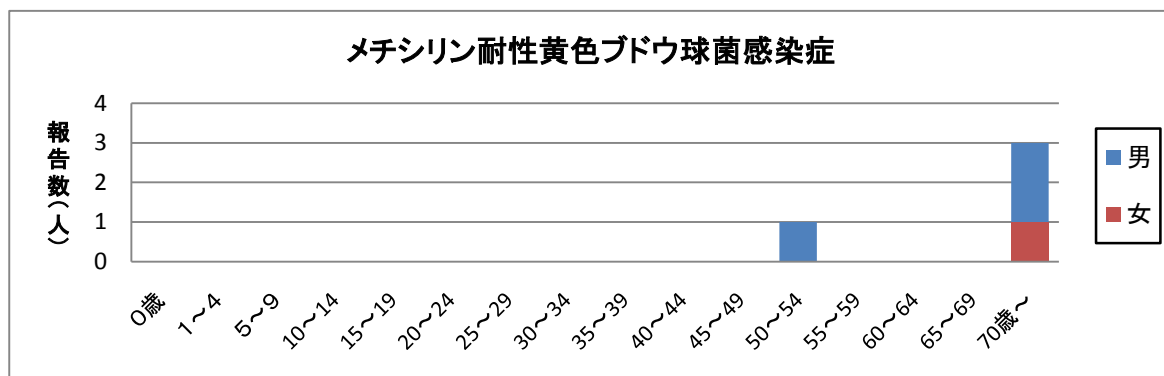
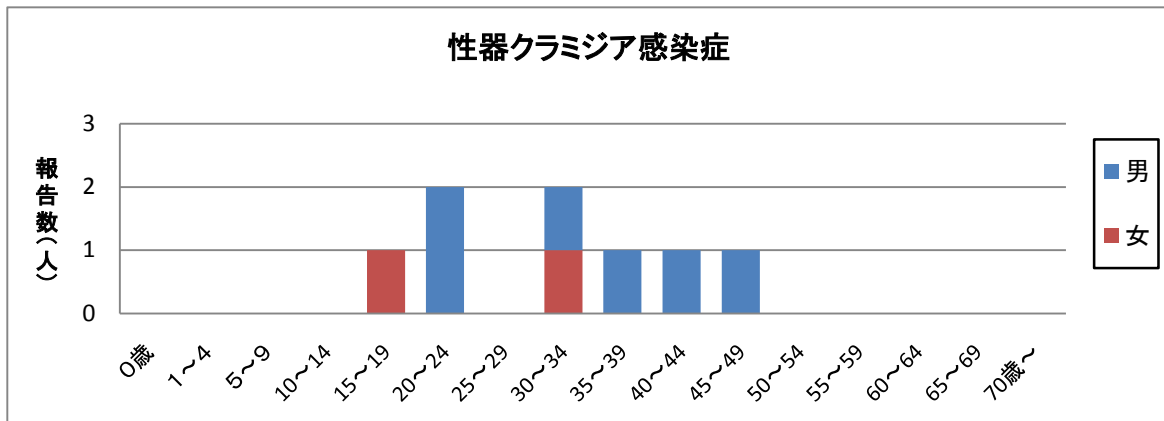
浜松市感染症発生動向調査月報

2017年1月分

【月報集計】

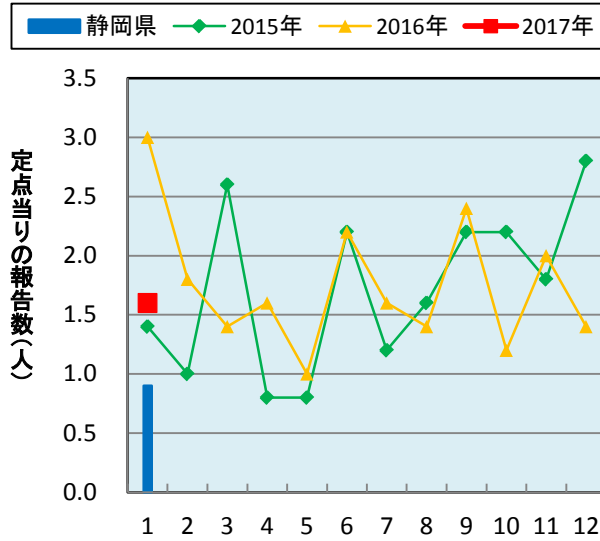
		1月	12月	11月	2017年累計	静岡県1月
性器クラミジア感染症	報告数	8	7	10	8	27
	定点当り	1.60	1.40	2.00		0.90
性器ヘルペスウイルス感染症	報告数	0	3	2	0	11
	定点当り	0.00	0.60	0.40		0.37
尖圭コンジローマ	報告数	0	1	2	0	4
	定点当り	0.00	0.20	0.40		0.13
淋菌感染症	報告数	1	0	1	1	7
	定点当り	0.20	0.00	0.20		0.23
メチシリン耐性黄色ブドウ球菌感染症	報告数	4	0	3	4	32
	定点当り	2.00	0.00	1.50		3.20
ペニシリン耐性肺炎球菌感染症	報告数	0	0	0	0	5
	定点当り	0.00	0.00	0.00		0.50
薬剤耐性緑膿菌感染症	報告数	0	0	0	0	0
	定点当り	0.00	0.00	0.00		0.00

【年齢別・性別報告数】

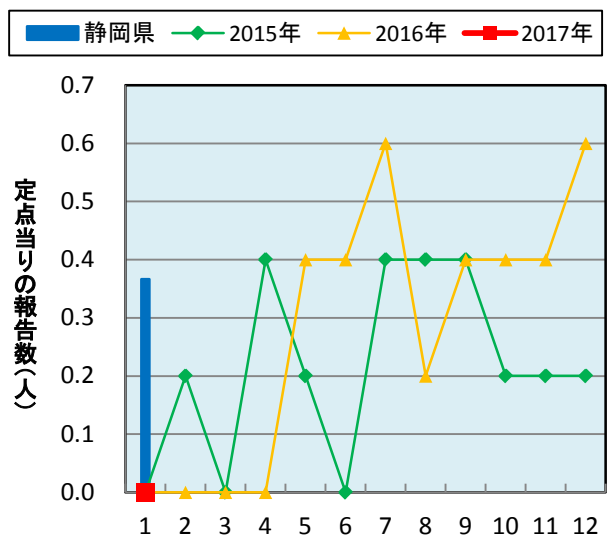


【疾病別、月別報告数】

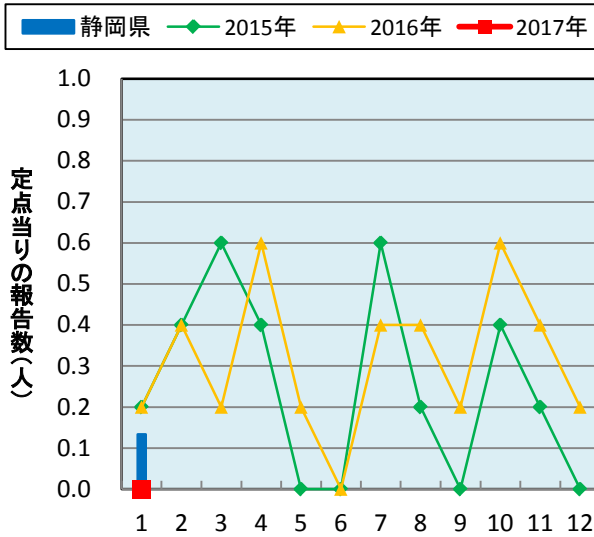
性器クラミジア感染症



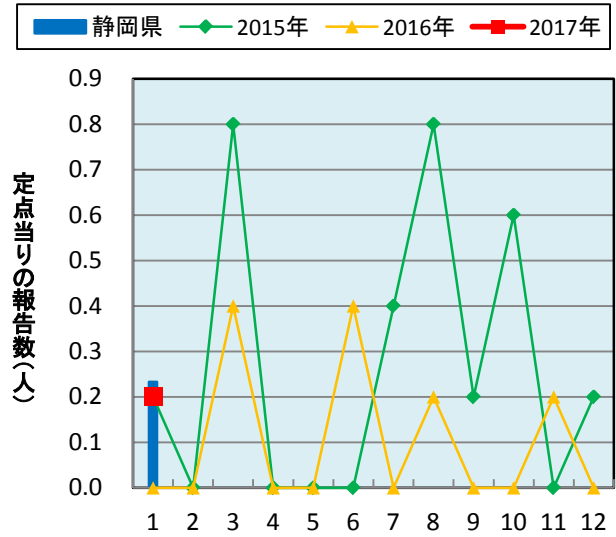
性器ヘルペスウイルス感染症



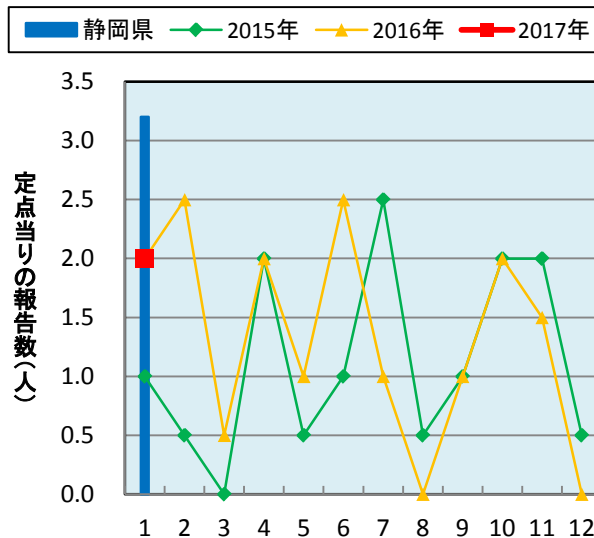
尖圭コンジローマ



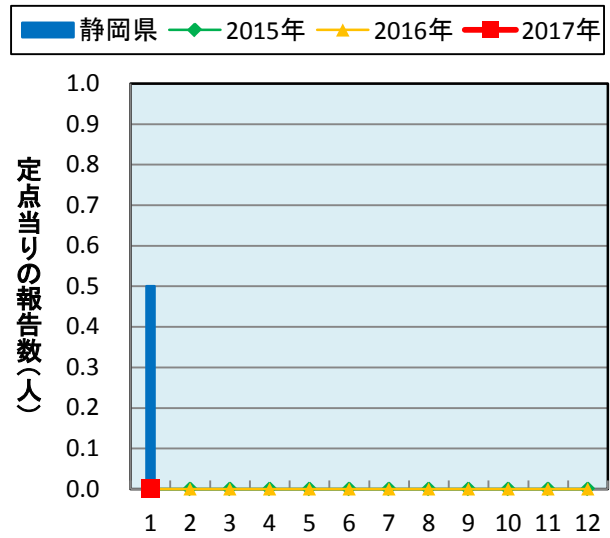
淋菌感染症



メチシリン耐性黄色ブドウ球菌感染症



ペニシリン耐性肺炎球菌感染症



※「薬剤耐性緑膿菌感染症」は、市内で過去2年間報告がありません。

【病原体検出情報】

検出病原体	検体採取年月(上段:年、下段:月)													検出された検体の診断名
	16	16	16	16	16	16	16	16	16	16	16	16	17	
	1	2	3	4	5	6	7	8	9	10	11	12	1	
Adenovirus 2	-	1	-	-	-	-	-	-	-	-	-	-	-	ヘルパンギーナ
Adenovirus 4	-	-	-	-	1	-	-	-	-	-	-	-	-	咽頭結膜熱
Coxsackievirus A2	-	-	-	-	-	-	2	-	-	-	-	-	-	手足口病
Coxsackievirus B1	-	-	-	-	-	-	-	-	-	1	-	-	-	急性脳炎
Coxsackievirus B3	-	-	-	-	-	-	-	1	1	-	-	-	-	急性脳炎
Denguevirus 1	-	-	1	-	-	-	-	-	-	-	-	1	-	デング熱
Denguevirus 3	-	-	-	-	-	-	-	-	-	1	1	-	-	デング熱
Echovirus 9	-	-	-	-	-	-	-	1	1	-	-	-	-	ヘルパンギーナ
Hepatitis A virus	-	-	1	-	-	-	-	-	-	-	1	-	-	A型肝炎
Herpes simplex virus 1	-	-	-	-	-	1	-	-	-	-	-	-	-	急性脳炎
Human herpes virus 6	-	-	-	-	-	-	-	-	-	1	1	-	-	急性脳炎、手足口病
Human herpes virus 7	-	2	-	-	-	-	-	-	-	-	-	-	-	急性脳炎、無菌性髄膜炎
Influenzavirus AH1 pdm(2009)	24	32	11	1	-	-	-	1	-	-	-	-	-	インフルエンザ
Influenzavirus AH3	2	4	-	-	-	-	-	-	-	1	-	-	-	インフルエンザ
Influenzavirus B	8	28	38	-	-	-	-	-	-	-	-	-	-	インフルエンザ
Measles virus D8	-	-	-	-	-	-	1	-	-	-	-	-	-	麻疹
Norovirus	9	1	1	-	-	-	-	-	-	1	1	1	-	感染性胃腸炎
Parechovirus 3	-	-	-	-	-	-	1	2	2	-	-	-	-	ヘルパンギーナ、咽頭結膜熱
Parvo virus B19	1	-	-	-	-	-	-	-	-	-	-	-	-	手足口病
Rhinovirus	-	1	1	1	-	1	-	-	-	-	-	-	-	咽頭結膜熱、ヘルパンギーナ、 無菌性髄膜炎、急性脳炎
RS virus	1	-	-	-	-	-	-	-	-	-	2	1	-	インフルエンザ、RSウイルス感染症
Rubella virus 2B	-	-	-	-	1	2	-	-	-	-	-	-	-	風しん
Sapovirus	-	2	-	-	-	-	-	-	-	-	-	-	-	感染性胃腸炎
EHEC O8	-	-	-	-	-	1	-	-	-	-	-	-	-	腸管出血性大腸菌感染症
EHEC O26	-	-	2	-	-	-	1	1	22	-	-	-	-	腸管出血性大腸菌感染症
EHEC O111	-	-	-	-	1	1	-	-	-	-	-	-	-	腸管出血性大腸菌感染症
EHEC O121	-	-	-	1	-	-	-	-	-	-	-	-	-	腸管出血性大腸菌感染症
EHEC O157	1	-	-	-	-	1	-	-	-	-	-	-	-	腸管出血性大腸菌感染症
Legionella pneumophila	-	-	-	1	-	-	1	-	-	-	-	-	-	レジオネラ感染症
Shigella flexneri	-	-	-	-	-	-	-	1	1	-	-	-	-	細菌性赤痢
Streptococcus A群	1	-	-	-	-	-	-	1	-	-	-	-	1	劇症型溶レン菌感染症

○表中の数字は、病原体が分離された患者数を表しています。
 ○検体は市内の医療機関で採取されました。
 ○病原体検査は浜松市保健環境研究所で実施しました。
 ○表中のInfluenza virus AH1 pdm (2009) とは、2009年春より世界的に流行している豚由来新型インフルエンザウイルスAH1のことです。

浜松市保健環境研究所
 〒435-8642
 浜松市東区上西町939-2
 Tel:053-411-1311 Fax:053-411-1313
 e-mail: bisei@city.hamamatsu.shizuoka.jp