

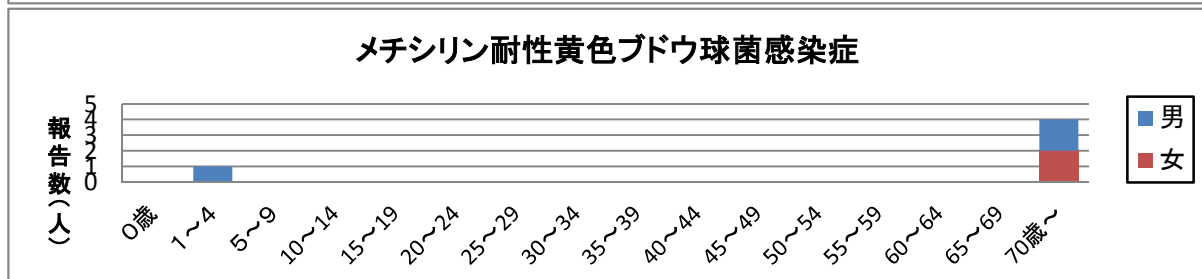
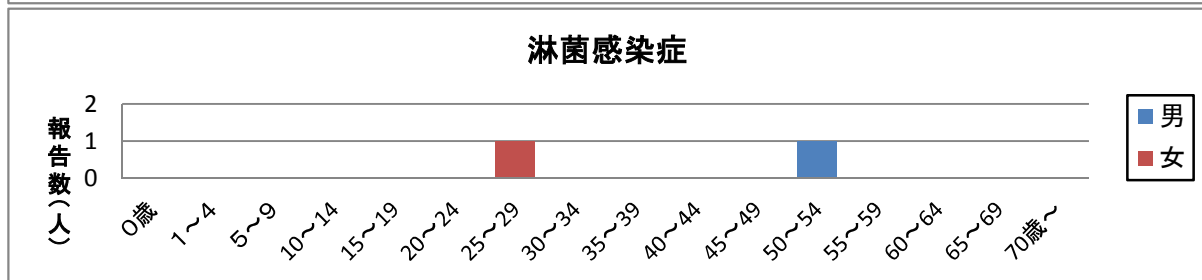
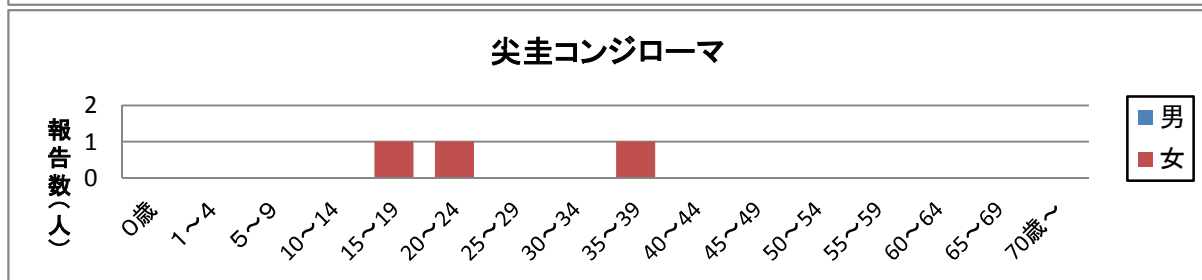
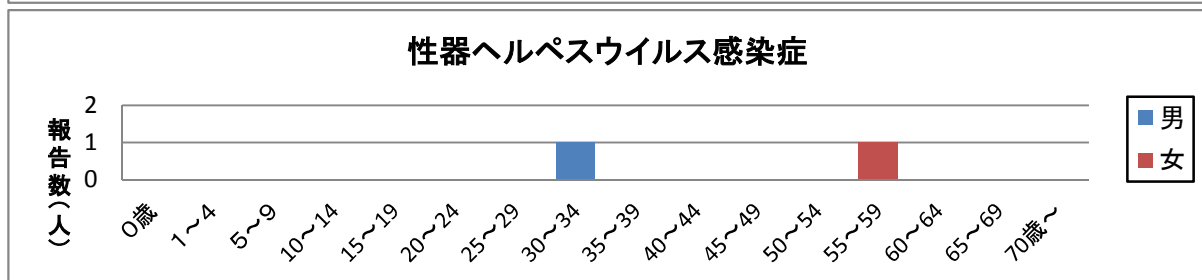
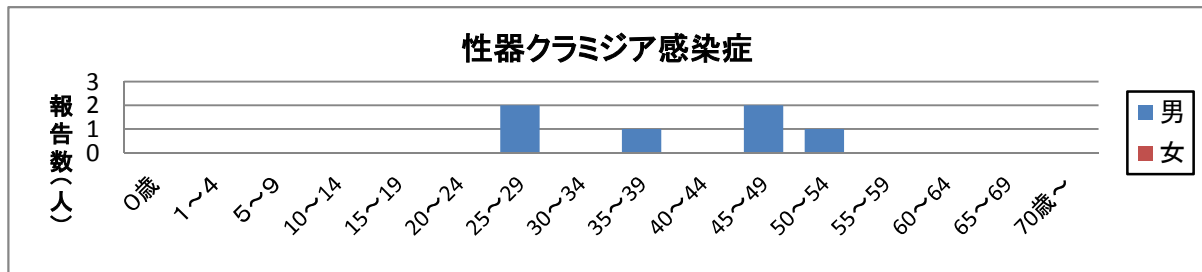
# 浜松市感染症発生動向調査月報

2015年7月分

## 【月報集計】

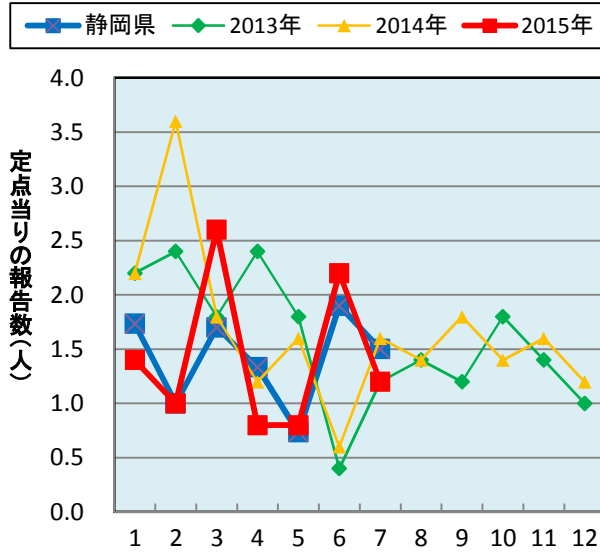
		7月	6月	5月	2015年累計	静岡県7月
性器クラミジア感染症	報告数	6	11	4	50	45
	定点当り	1.20	2.20	0.80		1.50
性器ヘルペスウイルス感染症	報告数	2	0	1	6	12
	定点当り	0.40	0.00	0.20		0.40
尖圭コンジローマ	報告数	3	0	0	11	13
	定点当り	0.60	0.00	0.00		0.43
淋菌感染症	報告数	2	0	0	7	13
	定点当り	0.40	0.00	0.00		0.43
メチシリン耐性黄色ブドウ球菌感染症	報告数	5	2	1	15	27
	定点当り	2.50	1.00	0.50		2.70
ペニシリン耐性肺炎球菌感染症	報告数	0	0	0	0	0
	定点当り	0.00	0.00	0.00		0.00
薬剤耐性緑膿菌感染症	報告数	0	0	0	0	0
	定点当り	0.00	0.00	0.00		0.00

## 【年齢別・性別報告数】

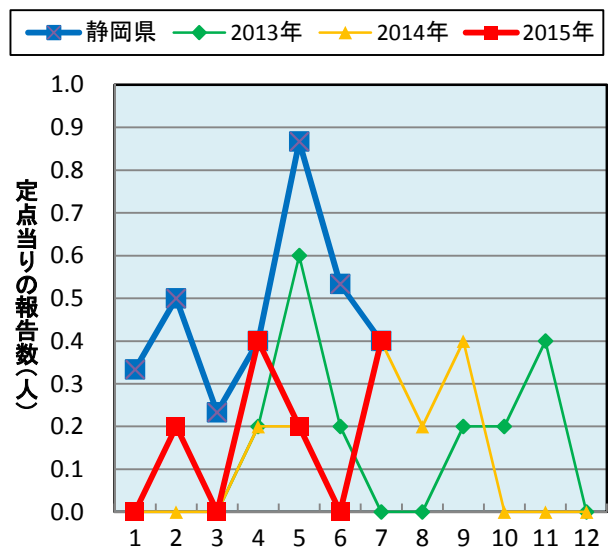


【疾病別、月別報告数】

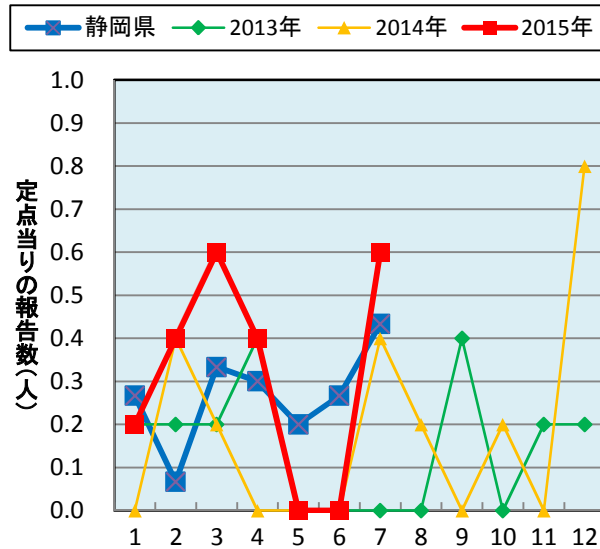
性器クラミジア感染症



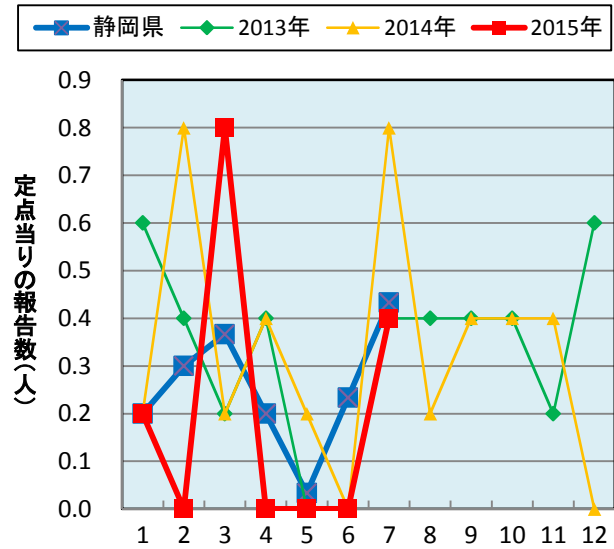
性器ヘルペスウイルス感染症



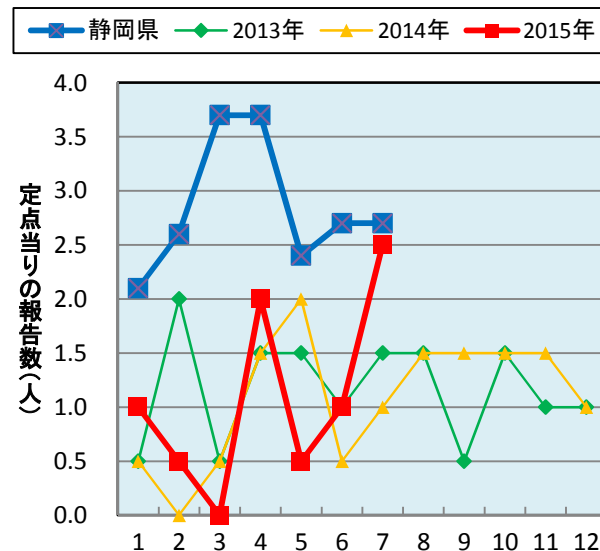
尖圭コンジローマ



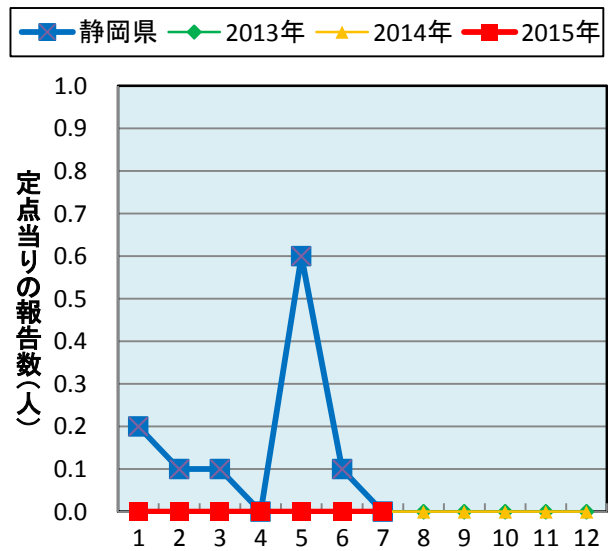
淋菌感染症



メチシリン耐性黄色ブドウ球菌感染症



ペニシリン耐性肺炎球菌感染症



※「薬剤耐性緑膿菌感染症」は、市内で過去2年間報告がありません。

【病原体検出情報】

検出病原体	検体採取年月(上段:年、下段:月)														検出された検体の診断名
	14 7	14 8	14 9	14 10	14 11	14 12	15 1	15 2	15 3	15 4	15 5	15 6	15 7		
Adenovirus 2	1	-	-	-	-	-	-	-	-	-	-	-	-	咽頭結膜熱	
Adenovirus 31	-	-	-	-	-	1	-	-	-	-	-	-	-	感染性胃腸炎	
Adenovirus 41	1	-	-	-	-	-	-	-	-	-	-	-	-	咽頭結膜熱	
Chikungunyavirus	-	-	-	-	-	1	-	-	-	-	-	-	-	チクングニア熱	
Coxsackievirus A4	1	2	-	-	-	-	-	-	-	-	-	-	-	ヘルパンギーナ、手足口病	
Coxsackievirus A6	-	-	-	-	-	1	-	-	-	-	-	-	-	咽頭結膜熱	
Coxsackievirus B4	2	-	-	-	-	-	-	-	-	-	-	-	-	無菌性髄膜炎	
Denguevirus 2	-	-	-	-	-	1	1	-	-	-	-	-	-	デング熱	
Enterovirus NT	2	-	-	-	-	-	-	-	-	-	-	-	-	無菌性髄膜炎	
Echovirus 11	-	-	2	-	-	-	-	-	-	-	-	-	-	咽頭結膜熱	
Echovirus 16	1	-	-	-	-	-	-	-	-	-	-	-	-	無菌性髄膜炎	
Echovirus 18	-	1	-	-	-	-	-	1	-	-	-	-	-	手足口病	
Hepatitis A virus	1	-	-	-	-	-	-	-	-	-	-	-	-	A型肝炎	
Human herpes virus 6	-	-	-	-	-	-	-	1	1	-	1	-	1	咽頭結膜熱、急性脳炎	
Human metapneumovirus	-	-	-	-	-	-	1	-	1	-	-	-	-	咽頭結膜熱	
Human parvovirus B19	-	-	-	1	-	-	-	-	-	-	-	-	-	伝染性紅斑	
Influenzavirus AH3	-	1	-	-	-	16	65	24	3	-	-	-	-	インフルエンザ	
Influenzavirus B	-	-	-	-	-	-	1	4	3	-	-	-	-	インフルエンザ	
Norovirus	-	-	-	-	-	1	3	1	-	-	-	-	-	感染性胃腸炎	
Parainfluenza virus 2	-	-	1	-	-	-	-	-	-	-	-	-	-	咽頭結膜熱	
Parainfluenza virus 3	-	-	-	-	-	-	-	-	-	-	-	1	-	咽頭結膜熱	
Rhinovirus	3	-	-	-	1	-	1	-	1	3	2	-	2	咽頭結膜熱、ヘルパンギーナ、無菌性髄膜炎、急性脳炎	
Rotavirus A	-	1	-	-	-	-	-	-	-	-	-	-	-	感染性胃腸炎	
RSvirus	-	-	1	-	-	-	1	-	-	-	-	-	-	RSウイルス感染症、ヘルパンギーナ	
Rubellavirus 1E	-	-	-	-	-	-	-	2	-	-	-	-	-	風しん	
EHEC O26	-	-	-	-	-	-	-	-	-	-	-	3	-	腸管出血性大腸菌感染症	
EHEC O103	-	-	-	-	4	-	-	-	-	-	-	-	-	腸管出血性大腸菌感染症	
EHEC O121	-	-	-	-	-	-	1	-	-	-	-	-	-	腸管出血性大腸菌感染症	
EHEC O146	-	-	1	1	-	-	1	-	-	-	-	-	-	腸管出血性大腸菌感染症	
EHEC O157	2	8	1	2	1	-	-	-	-	-	-	4	7	腸管出血性大腸菌感染症	
Enterobacter aerogenes (CRE)	-	-	-	-	-	1	-	-	-	-	-	-	-	カルバペネム耐性腸内細菌科菌群感染症	
Salmonella Typhi	-	-	-	-	-	-	-	-	1	-	-	-	-	腸チフス	
Shigella sonnei	-	-	-	-	-	-	1	-	-	-	-	-	-	細菌性赤痢	
Streptococcus A群	-	-	1	-	-	-	-	-	1	1	-	-	-	劇症型溶レン菌感染症	
Streptococcus B群	-	-	-	-	1	-	-	-	-	-	-	-	-	劇症型溶レン菌感染症	
Streptococcus G群	-	2	1	1	-	-	-	1	-	-	-	-	-	劇症型溶レン菌感染症	
Legionella pneumophila 1群	1	-	-	-	-	-	-	-	-	-	-	-	-	レジオネラ症	

○表中の数字は、病原体が分離された患者数を表しています。  
 ○検体は市内の医療機関で採取されました。  
 ○病原体検査は浜松市保健環境研究所で実施しました。  
 ○表中のInfluenza virus AH1 pdm (2009) とは、2009年春より世界的に流行している豚由来新型インフルエンザウイルスAH1のことです。

浜松市保健環境研究所  
 〒435-8642  
 浜松市東区上西町939-2  
 Tel:053-411-1311 Fax:053-411-1313  
 e-mail: bisei@city.hamamatsu.shizuoka.jp