

< Đối với những người phải hứng chịu DV >

Không chịu đựng một mình. Trước tiên nên chia sẻ với ai đó.

Tôi sợ nếu họ tìm ra sự thật mà tôi đã chia sẻ với ai đó.

Quá khó để tôi giải thích được những điều ấy với người thứ ba.

Tôi không thể giúp vì mọi thứ đều do lỗi của tôi.

Hắn ta có thể trở nên lịch sự một ngày nào đó.

Không ai hiểu được tình cảnh của tôi.

Hắn dùng bạo lực vì hắn yêu tôi.

“Nếu tôi cam chịu bạo lực, hắn sẽ không dùng bạo lực với con tôi”.

Khi bạn không chắc chắn liệu DV đang xảy ra:

Hãy nhanh chóng chia sẻ với ai đó.

Đối với BLGD hay BL bạn tình, có nhiều nguồn tư vấn.

< Danh sách các cơ quan tư vấn DV >

Đầu tiên, liên hệ với Ban Phúc lợi Xã hội tại Trụ sở Phường nơi bạn sống.

○ Danh sách từng Trụ sở Phường thuộc Ban Phúc lợi Xã hội ở Thành phố Hamamatsu (Mã khu vực: 053)

* Ngôn ngữ áp dụng khác nhau ở mỗi phường

Trụ sở Phường Naka: **457-2300** Trụ sở Phường Kita: **523-2893**

Trụ sở Phường Higashi: **424-0175** Trụ sở Phường Hamakita: **585-1677**

Trụ sở Phường Nishi: **597-1157** Trụ sở Phường Tenryu: **922-0173**

Trụ sở Phường Minami: **425-1564**

Ngoài những nguồn trên, còn có các trung tâm tư vấn dưới đây.

* Việc tư vấn chỉ được chấp nhận bằng tiếng Nhật

○ Trung tâm Xúc tiến Bình đẳng giới Hamamatsu: **053-457-2830**
(Họ nhận tư vấn các vấn đề về Bạo lực gia đình hoặc những vấn đề bạo lực gia đình khác).

○ Trung tâm Tư vấn Phụ nữ Quận Shizuoka
(Trung tâm Hỗ trợ Tư vấn Quận Shizuoka về Bạo lực gia đình): **054-286-9217**

○ Trung tâm Y tế Công Quận Seibu Shizuoka
(Ban Trẻ em và Phúc lợi): **0538-33-9217**

○ Trung tâm Bình đẳng giới Quận Shizuoka (Azarea): **053-456-7879**

○ Đường dây nóng về nhân quyền của phụ nữ (Bộ Tư pháp): **0570-070-810**

Khi tư vấn chúng tôi sẽ bảo vệ quyền riêng tư của bạn và giữ bí mật.

Đừng ngần ngại liên hệ với chúng tôi.

**Trong trường hợp khẩn cấp,
hãy gọi ngay cho cảnh sát
(110).**

Xuất bản tháng Ba 2011

Ban các Vấn đề Bình đẳng giới và Kế hoạch Chung Thành phố Hamamatsu

Hãy bắt đầu bằng khái niệm DV là gì!

(Bạo lực gia đình)



Việt

DV là gì?

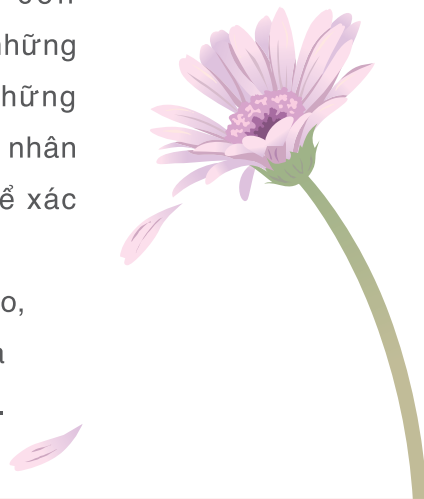
DV: Domestic Violence (BLGD: Bạo lực gia đình)

Tại Nhật Bản, bạo lực gia đình được gọi phổ biến là "DV" từ các chữ cái đầu viết tắt tiếng Anh của Bạo Lực Gia Đình (Domestic Violence). BLGD là từ viết tắt của bạo lực gia đình. Bạo lực gia đình nghĩa là bạo lực bắt nguồn từ một người có mối quan hệ gần gũi với nạn nhân như vợ hoặc chồng (bao gồm cả những người kết hôn hợp pháp thông thường và cặp vợ chồng đã ly hôn hoặc ly thân).

Thêm vào đó, bạo lực xuất phát từ bạn tình (bạn trai) còn được gọi là "BL bạn tình".

BLGD và BL bạn tình là những hành động vi phạm nghiêm trọng quyền con người, và được coi là những hành động phạm tội, những hành động này làm nạn nhân bị tổn thương cả về thể xác và tinh thần.

Dù trong trường hợp nào, những hành động này là không thể tha thứ được.



Các hình thức bạo lực

Bạo lực không chỉ giới hạn ở bạo lực thể xác như đánh đập và đá.

● Bạo lực thể xác

- * Đánh đập, đá, tát, bóp cổ
- * Giựt tóc
- * Ném đồ vật
- * Đe dọa bằng những thứ vũ khí nguy hiểm ví dụ như dao

● Bạo lực tinh thần

- * Những tiếng quát tháo như "Đồ ngu", "Mày chết đi!", v.v ... và những lời lăng mạ khác như những câu từ chống lại hay đe dọa ví dụ như "Tao sẽ giết mày!", v.v...
- * Phớt lờ hoặc mặc kệ
- * Kiểm tra nhật ký trên điện thoại di động hoặc thư từ của người khác
- * Hạn chế liên lạc của bạn với bạn bè hay người thân họ hàng

● Bạo lực tình dục

- * Cưỡng ép quan hệ tình dục
- * Từ chối biện pháp tránh thai
- * Cưỡng ép xem các loại băng hình khiêu dâm, v.v...

● Bạo lực kinh tế

- * Không cung cấp đủ tiền cho các chi tiêu cuộc sống hàng ngày
- * Cưỡng ép chịu các khoản nợ
- * Hạn chế tiếp cận với công việc bên ngoài
- * Kiểm tra quá mức các tài khoản gia đình

● Bạo lực liên quan đến trẻ em

- * Sử dụng bạo lực ngay trước mặt con trẻ
- * Làm rạn nứt tổn thương tinh thần trẻ em, ví dụ như nói với chúng rằng: "Mọi thứ đều do lỗi của mẹ chúng mày!".

Mỗi mục trên đều là một ví dụ về BLGD.

Tác động của DV

BLGD có thể để lại nhiều vết sẹo nặng nề về thể chất và tinh thần đối với những nạn nhân là trẻ em và cả người lớn.

● Tác động lên nạn nhân

- * Các chấn thương bao gồm những vết thâm tím, gãy xương và những ảnh hưởng về sau
- * Cảm giác bất lực và lòng tự trọng bị hạ thấp như cảm thấy rằng "Mọi thứ rồi sẽ chẳng đi đến đâu" hay "Mọi điều không tốt đều là do lỗi của mình" v.v..
- * Khả năng đưa ra những phán đoán chính xác bị hạ thấp
- * Mất ngủ, kích động tinh thần, cơ thể mệt mỏi kéo dài
- * Thường có cảm giác bất an và có cái nhìn mờ mịt về tương lai, cảm giác tuyệt vọng

● Tác động lên trẻ em

- * Khó thích nghi với trường lớp hoặc không có khả năng thiết lập các mối quan hệ với bạn bè
- * Hành vi xấu hoặc tự làm tổn thương bản thân
- * Cố tạo ra những sự cố dùng đến bạo lực
- * Một chu trình ngày càng bạo lực hơn (Trẻ em có thể trở thành tội phạm hoặc nạn nhân của BLGD).

* BLGD trước mặt trẻ em là một hình thức của lạm dụng trẻ em.

