

お子さんのことを  
書いてみましょう！

浜松市子育てサポート

# はますくファイル

について

## はますくファイルって どんなもの？

小学校低学年くらいまでの、子どもに関する情報をまとめておけるファイルです。

ファイルを記入することで、保護者が普段の様子や成長を振り返り、子どものことをより理解するきっかけになります。さらにかかわる人にも、子どもの特徴や適切なかかわり方を知ってもらうことができます。

また、子どもが思春期に入って心が不安定な時期や、自立する際に、このファイルを手渡すことで、誕生のことや、親の思い、愛情や命の大切さを伝えられます。

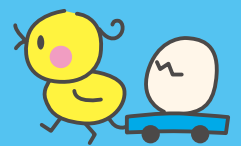


ファイルの中のポケットに、母子健康手帳を入れて、活用して下さいね。



## 子どもにとって

- \* 自分の誕生のことや親の思い、愛情・命の大切さを感じる機会となります。
- \* 入園や入学などのときに、ファイルを活用することで、普段の生活の様子などを知ってもらうことができ、安心して楽しく過ごすための助けとなります。



## 保護者にとって


- \* 子どもに対する親の思い(誕生のときや、子育てしていく中での思い)を、ファイルを通じて、伝えることができます。
- \* 過去のことは記憶があいまいになりがちです。その時々様子を記録することで、子どもの個性を客観的に見る機会となり、成長を振り返ることができます。
- \* 入園や入学などのときに、情報を伝えやすくなります。


## 子どもにかかわる人 にとって


- \* 子どもが安心して過ごせるような子育て支援を行うため、子どものことをよく知る必要があります。ファイルから、子どもの様子や対応の仕方を理解することができます。

# はますくファイル

の記入について

 子育て日記のような内容になります。記入しやすいところから書き、写真や描いた絵などを貼って楽しくつくりましょう。

 健康面やアレルギーなど、気をつけてほしいことについては、わかりやすく記入しましょう。

 ページが足りなくなってきたときは、コピーをしたり、ホームページからダウンロードをしたりして、ページを増やしていきましょう。

○浜松市子育て情報サイト「ぴっぴ」



ぴっぴ

検索



<http://www.hamamatsu-pippi.net/>

## 配付について

- \* 平成23年8月1日から、出生届・転入手続き時にお渡しします。
  - ・平成23年4月2日以降に生まれた子どもが配付対象です。
  - ・平成23年4月1日以前に生まれた子どもには、冊子をお渡しします。受け取りの際は、母子健康手帳をお持ちください。ぜひまわりの方にもご紹介ください。

## 配付先

- 子育て支援課(市役所4階)
- 健康増進課(保健所)
- 各区区民生活課
- 各区健康づくり課
- 各区社会福祉課
- 市民サービスセンター
- 地域自治センター



「はますくファイル」は、お医者さん、大学の先生、保育園・幼稚園・学校の先生、保護者の皆さんから、ご意見を伺いながら作成しました。

問合せ

浜松市役所 こども家庭部 子育て支援課 こども家庭グループ

TEL (053) 457-2793 FAX (053) 457-2039