


7 BL

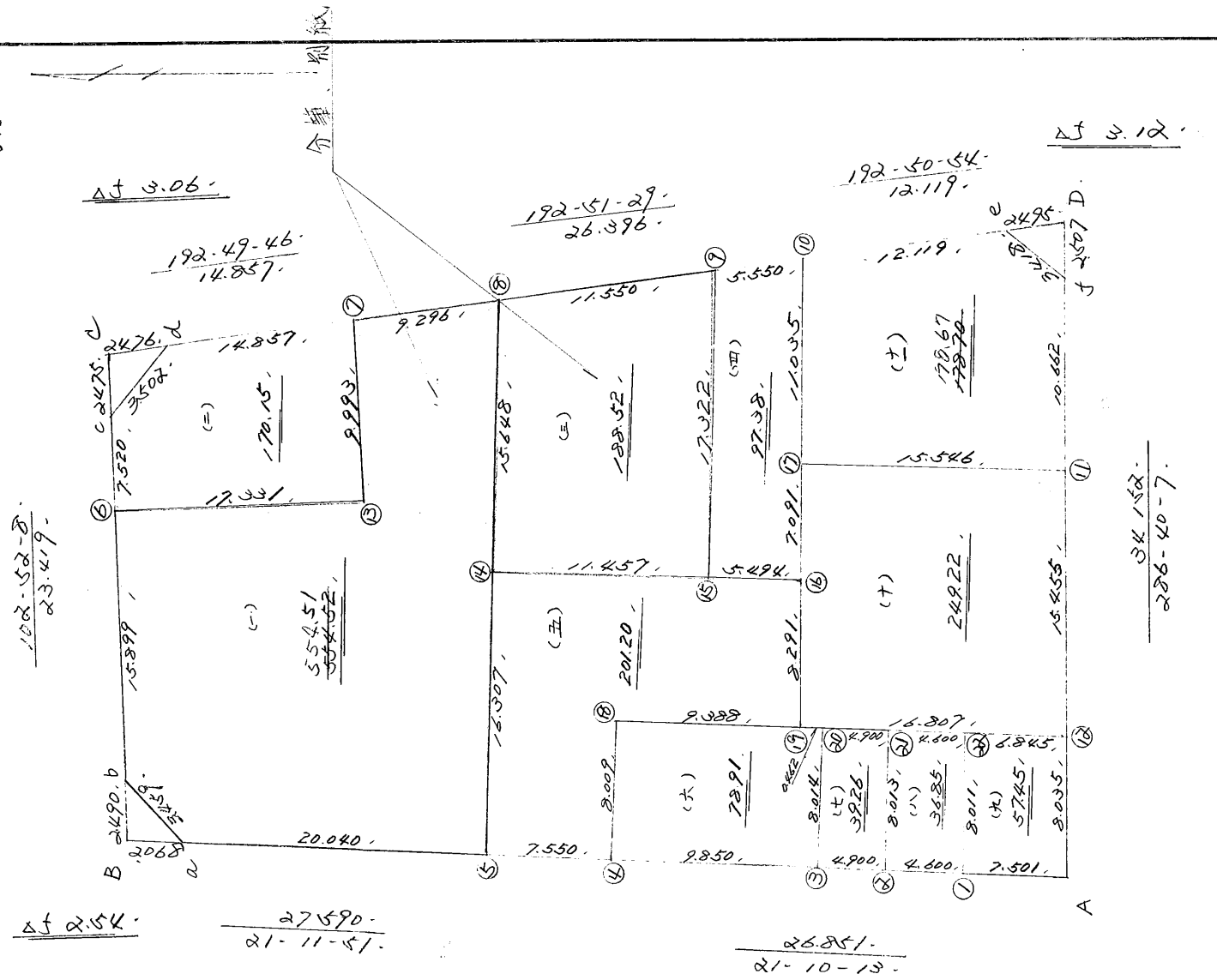
主任	担当	計算	点検
			



街廓原子一覽表用紙 (No. 7)

坪
 計算面積 =
 角切面積 =
 換地面積 = 1852.18
 - 0.54

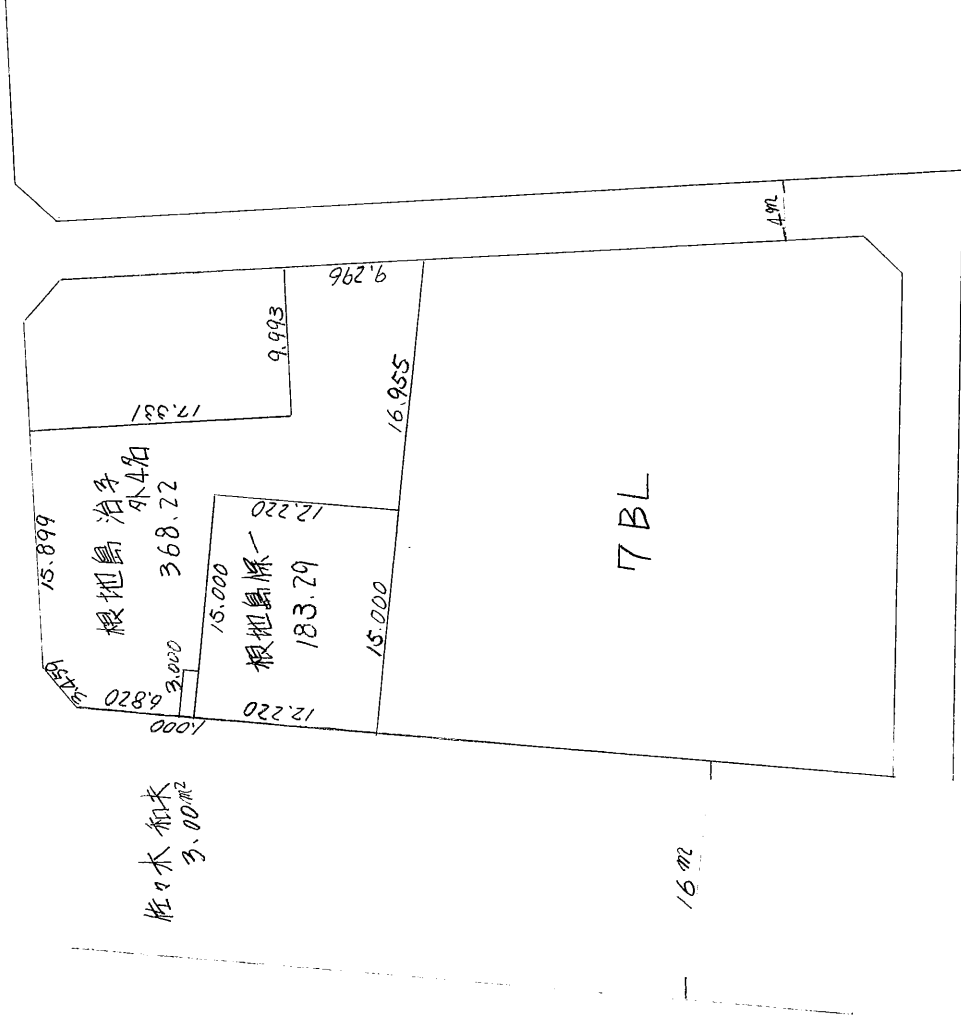
略 図

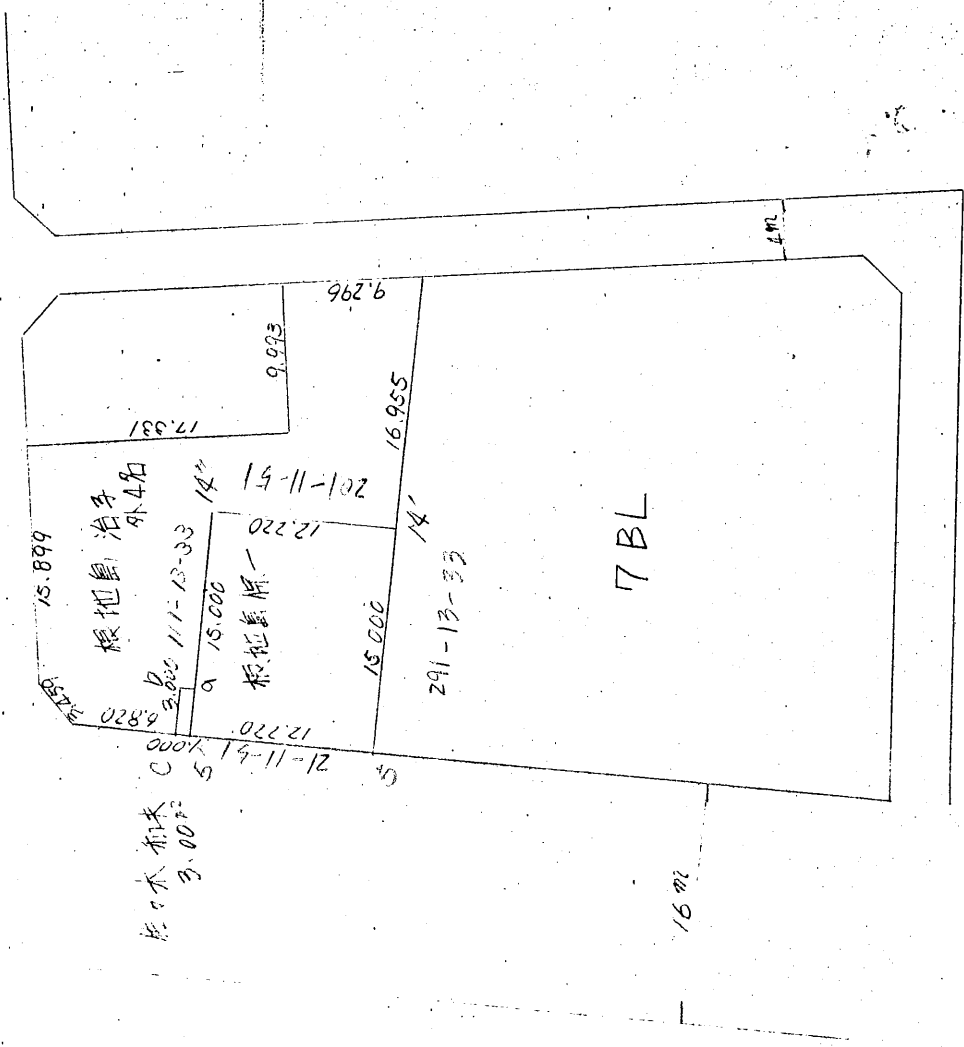


換地面積計算用紙
(不正形用)

角頂	夾角	辺長	方位角	緯距		経距		複経距	倍面積		町地名番
				+	-	+	-		+	-	
11											(土)
17		15.546	21-05-23	14.505		5.594		5.594	81.140		
10		11.035	111-26-10	4.033		10.272		21.460	86.548		
e		12.119	192-50-54	11.816		2.695		29.037	343.101		
f		3.418	239-54-06	1.714		2.957		23.385	40.081		
11		10.662	286-40-07	3.058		10.214		10.214	31.234		
									357.356		
									178.678		
									10.00		
									178.70		

不二測量株式会社





此木和米
3.00元

21-11-12
21-11-14
21-11-15

15.899

板地賣治子
外4名

3.200
11-13-33

15.000

板地賣原一

20-11-51

12.220

15.000

291-13-33

16.955

7BL

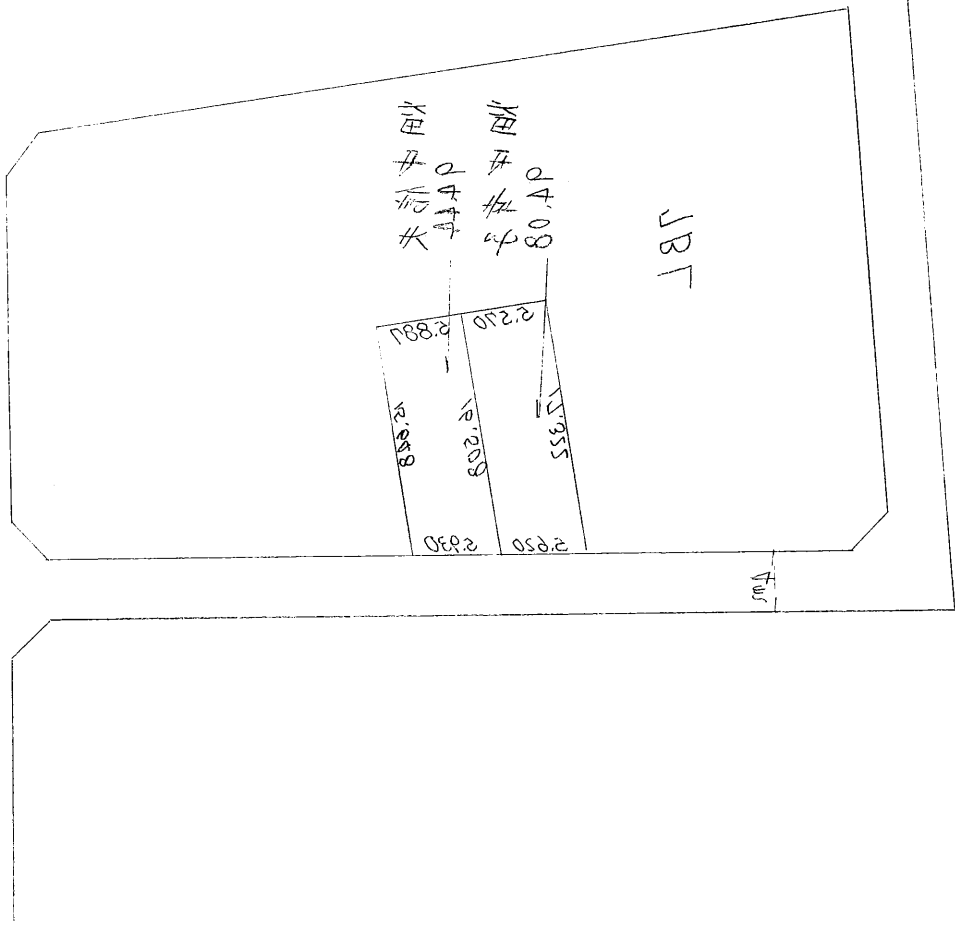
17.331

9.993

9.296

16 m

4 m



JBL

大
中
小
A
B
C

2930
17355
2250
2887
820.2
802.6

T

15

151	21-11-22	5,570 + 5,193 + 2,013 + 2,013 + 10,453	
9'	111-32-25	16,508 - 6,061 + 15,355 + 19,381	117,468
9	192-51-29	5,620 - 5,079 - 1,251 + 33,485	183,464
15	291-29-42	17,322 + 6,347 - 16,117 + 16,117 + 102,294	
		11,540 17,368	112,747
			300,932
			188,185
			94,092

面積計算簿

番号 (No.) 7184

点	方位角(A)			距離(S)	cos A	sin A	(1) S cos A	(2) S sin A	x	y	(3) 複経距	(1) x (3)
15'												
14	21	11	22	5.887			5.489	2.128			2.128	11.680
8	111	38	00	15.648			-5.769	14.546			18.802	-108.468
9'	192	51	29	5.930			-5.781	-1.320			32.028	-185.153
15'	281	32	25	16.508			6.061	-15.354			15.354	93.060
点檢点坐標計算											Σ	104.740 -293.621
											倍面積	188.88/
											面積	94.44 ^{m²}

104.74
293.63
188.88
94.44

