




6 BL

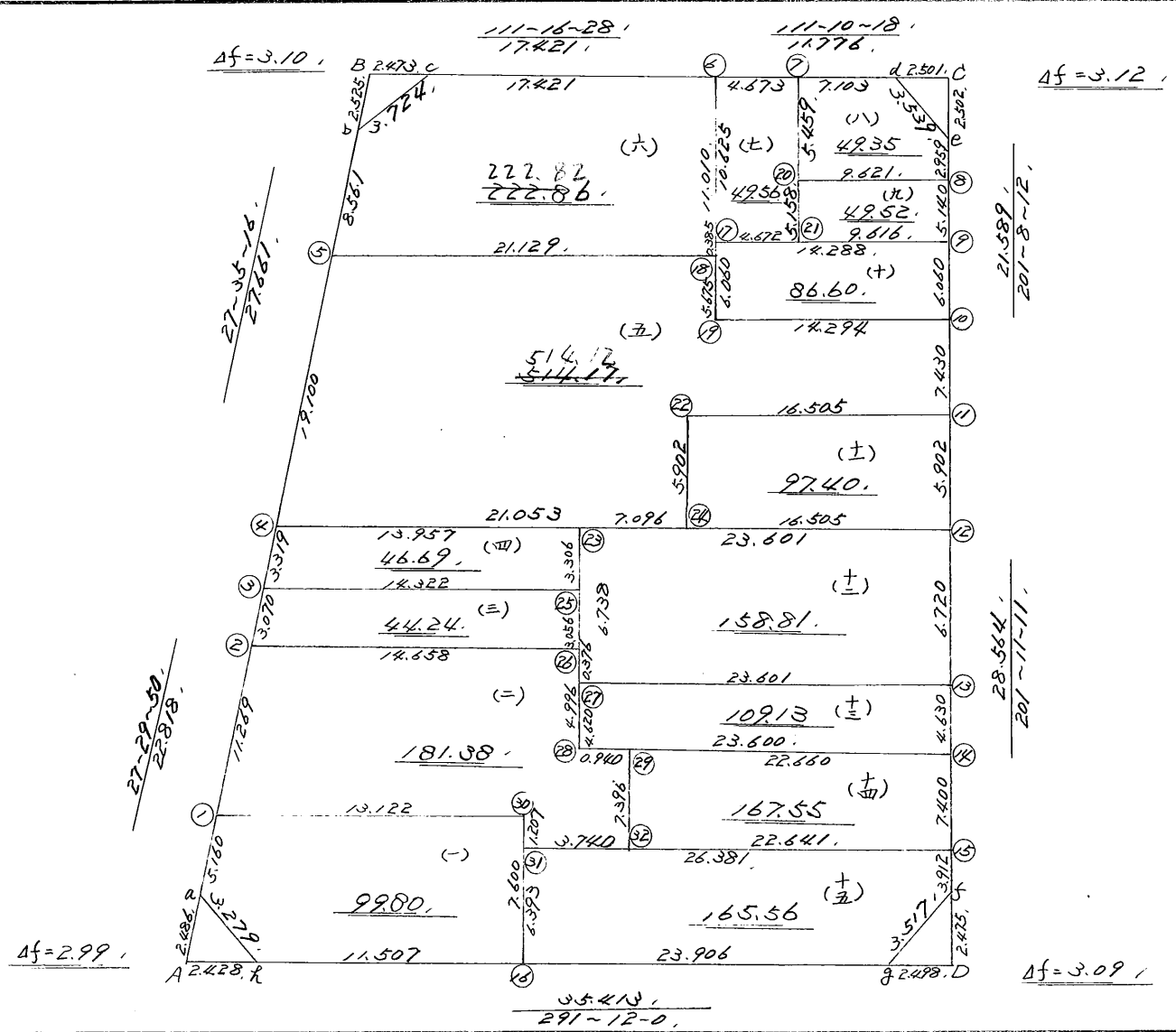
主任	担当	計算	点検
			



街 廓 原 子 一 覽 表 用 紙 (No. 504)

計算面積 =
 角切面積 =
 換地面積 = 2042.62
 - 0.07

略



街角点座標及街区面積計算簿

6BL

点	方向角	距離	(1) ΔX	ΔY	X	Y	(2) 複経距	(1) \times (2)
a					4250.847	70155.548		
4	27-29-50	22.818	20.240	10.535	4230.607	70145.013	10.535	213.228
b	27-35-16	27.661	24.516	12.810	4206.091	70132.203	33.880	830.602
c	68-53-34	3.724	1.341	3.474	4204.750	70128.729	50.164	67.269
6	111-16-28	17.421	6.321	16.234	4211.071	70112.495	69.872	441.660
d	111-10-18	11.776	4.253	10.981	4215.324	70101.514	97.087	412.911
e	156-09-57	3.539	3.237	1.430	4218.561	70100.084	109.498	354.445
11	201-08-12	21.589	20.137	7.785	4238.698	70107.869	103.143	2076.990
f	201-11-11	28.564	26.633	10.323	4265.331	70118.192	85.035	2264.737
g	246-27-10	3.517	1.405	3.224	4266.736	70121.416	71.488	100.440
h	291-12-00	35.413	12.806	33.016	4253.930	70154.432	35.248	451.385
a	340-06-02	3.279	3.083	1.116	4250.847	70155.548	1.116	3.440
							倍面積	4085.259
							面積	2042.629



角 頂	夾 角	辺 長	方位角	緯 距		経 距		複 経 距	倍 面 積		町地 名番
				+	-	+	-		+	-	
a											(一)
1		5.160	27-29-50	4.577		2.382		2.382		10.902	
30		13.122	111-11-56	4.745	-	12.234		16.998		80.655	
16		7.600	201-23-43	7.076	-	2.772		26.460		187.230	
h		11.507	291-12-00	4.161		10.728		12.960		53.926	
a		3.279	340-06-02	3.083		1.116		1.116		3.440	
										199.617	
										99.808	

換地
面積
計算
用紙
(不正形用)

不二
測量
株式
会社

換地面積計算用紙
(不正形用)

角頂	夾角	辺長	方位角	緯距		経距		複経距	倍面積		町地名番
				+	-	+	-		+	-	
1											(二)
2		11.269/	27-29-50/	9.996		5.204		5.204	52.019		
26		14.658/	111-16-04/	5.317-		13.660		24.068	127.969-		
28		4.996/	201-11-16/	4.658-		1.805-		35.923	167.329-		
29		0.940/	111-12-05/	0.340-		0.876		34.994	11.897-		
32		7.396/	201-01-49/	6.903-		2.654-		33.216	229.290-		
31		3.740/	291-12-35/	1.353		3.487-		27.075	36.632		
30		1.207/	21-23-43/	1.124		0.440		24.028	27.007		
1		13.122/	291-11-56/	4.745		12.234-		12.234	58.050		
									362.777-		
									181.388-		

不二測量株式会社

換地面積計算用紙
(不正形用)

角頂	夾角	辺長	方位角	緯距		経距		複経距	倍面積		町地名番
				+	-	+	-		+	-	
2											㉓
3		3.070/	27-29-50/	2.723		1.417		1.417		3.858	
25		14.322/	111-15-03/	5.191-		13.348		16.182		84.000-	
26		3.056/	201-11-16/	2.849-		1.105-		28.425		80.982-	
2		14.658/	291-16-04/	5.317		13.660-		13.660		72.630	
										88.494-	
										44.247-	

不二測量株式会社

換地面積計算用紙 (不正形用)

角頂	夾角	辺長	方位角	緯距		経距		複経距	倍面積		町地名番
				+	-	+	-		+	-	
3											(四)
4		3.319	27-29-50	2.944		1.532		1.532		4.510	
23		13.957	111-13-12	5.052		13.011		16.075		81.210	
25		3.306	201-11-16	3.083		1.195		27.891		85.987	
3		14.322	291-15-03	5.191		13.348		13.348		69.289	
										93.398	
										46.699	

不二測量株式会社

換地面積計算用紙
(不正形用)

不二測量株式会社

角頂	夾角	辺長	方位角	緯距		経距		複経距	倍面積		町地名番
				+	-	+	-		+	-	
4											(五)
5		19.100	27-35-16	16.928		8.845		8.845		149.728	
18		21.129	111-14-49	7.657		19.693		37.383		286.241	
19		5.675	201-11-33	5.291		2.052		55.024		291.131	
10		14.294	111-04-30	5.140		13.338		66.310		340.833	
11		7.430	201-08-12	6.931		2.680		76.968		533.465	
22		16.505	291-13-12	5.974		15.385		58.903		351.886	
24		5.902	201-11-11	5.503		2.133		41.385		227.741	
4		21.053	291-13-12	7.620		19.626		19.626		149.550	
										1028.247	
										514.123	
										7.605	
										514.17	

換地面積計算用紙 (不正形用)

角頂	夾角	辺長	方位角	緯距		経距		複経距	倍面積		町地名番
				+	-	+	-		+	-	
5											(六)
b		8.561	27-35-16	7.588		3.965		3.965	30.086		
c		3.724	68-53-34	1.341		3.474		11.404	15.292		
6		17.421	111-16-28	6.321	-	16.234		31.112	196.658		
18		11.010	201-11-33	10.265	-	3.980		43.366	445.151		
5		21.129	291-14-49	7.657		19.693		19.693	150.789		
									445.642		
									222.821		
									70.94		
									222.86		

不二測量株式会社

換地面積計算用紙 (不正形用)

角頂	夾角	辺長	方位角	緯距		経距		複経距	倍面積		町地名番
				+	-	+	-		+	-	
17											(七)
6		10.625	21-11-33	9.906		3.841		3.841		38.048	
7		4.673	111-10-18	1.688		4.358		12.040		20.323	
20		5.459	201-19-26	5.085		1.985		14.413		73.290	
21		5.158	201-04-39	4.813		1.855		10.573		50.887	
17		4.672	291-04-32	1.680		4.359		4.359		7.323	
										99.129	
										49.564	

不二測量株式会社

換地面積計算用紙
(不正形用)

角頂	夾角	辺長	方位角	緯距		経距		複経距	倍面積		町地名番
				+	-	+	-		+	-	
20											(1)
7		5.459	21-19-26		5.085		1.985	1.985		10.093	
d		7.103	111-10-18		2.565		6.623	10.593		27.171	
e		3.539	156-09-57		3.237		1.430	18.646		60.357	
8		2.959	201-08-12		2.760		1.067	19.009		52.464	
20		9.621	291-11-08		3.477		8.971	8.971		31.192	
										98.707	
										49.353	

不二測量株式会社

換地面積計算用紙
(不正形用)

不二測量株式会社

角頂	夾角	辺長	方位角	緯距		経距		複経距	倍面積		町地名番
				+	-	+	-		+	-	
19											(十)
17		6.060 /	21-11-33 /	5.650		2.191		2.191		12.379	
9		14.288 /	111-04-32 /	5.138-		13.332		17.714		91.014-	
10		6.060 /	201-08-12 /	5.652-		2.185-		28.861		163.122-	
19		14.294 /	291-04-30 /	5.140		13.338-		13.338		68.557	
										173.200-	
										86.600-	

換地面積計算用紙 (不正形用)

角頂	夾角	辺長	方位角	緯距		経距		複経距	倍面積		町地名番
				+	-	+	-		+	-	
24											正)
22		5.902 /	21-11-11 /	5.503		2.133		2.133		11.737	
11		16.505 /	111-13-12 /	5.974		15.385		19.651		117.395	
12		5.902 /	201-11-11 /	5.503		2.133		32.903		181.065	
24		16.505 /	291-13-12 /	5.974		15.385		15.385		91.909	
										194.814	
										97.407	

不二測量株式会社

換地面積計算用紙
(不正形用)

角頂	夾角	辺長	方位角	緯距		経距		複経距	倍面積		町地名番
				+	-	+	-		+	-	
28											(三)
27		4.620	21-11-16	4.307		1.669		1.669		7.188	
13		23.601	111-10-31	8.525	-	22.007		25.345		216.066	
14		4.630	201-11-11	4.317	-	1.673	-	45.679		197.196	
28		23.600	291-12-05	8.535		22.003	-	22.003		187.795	
										218.279	-
										109.139	-

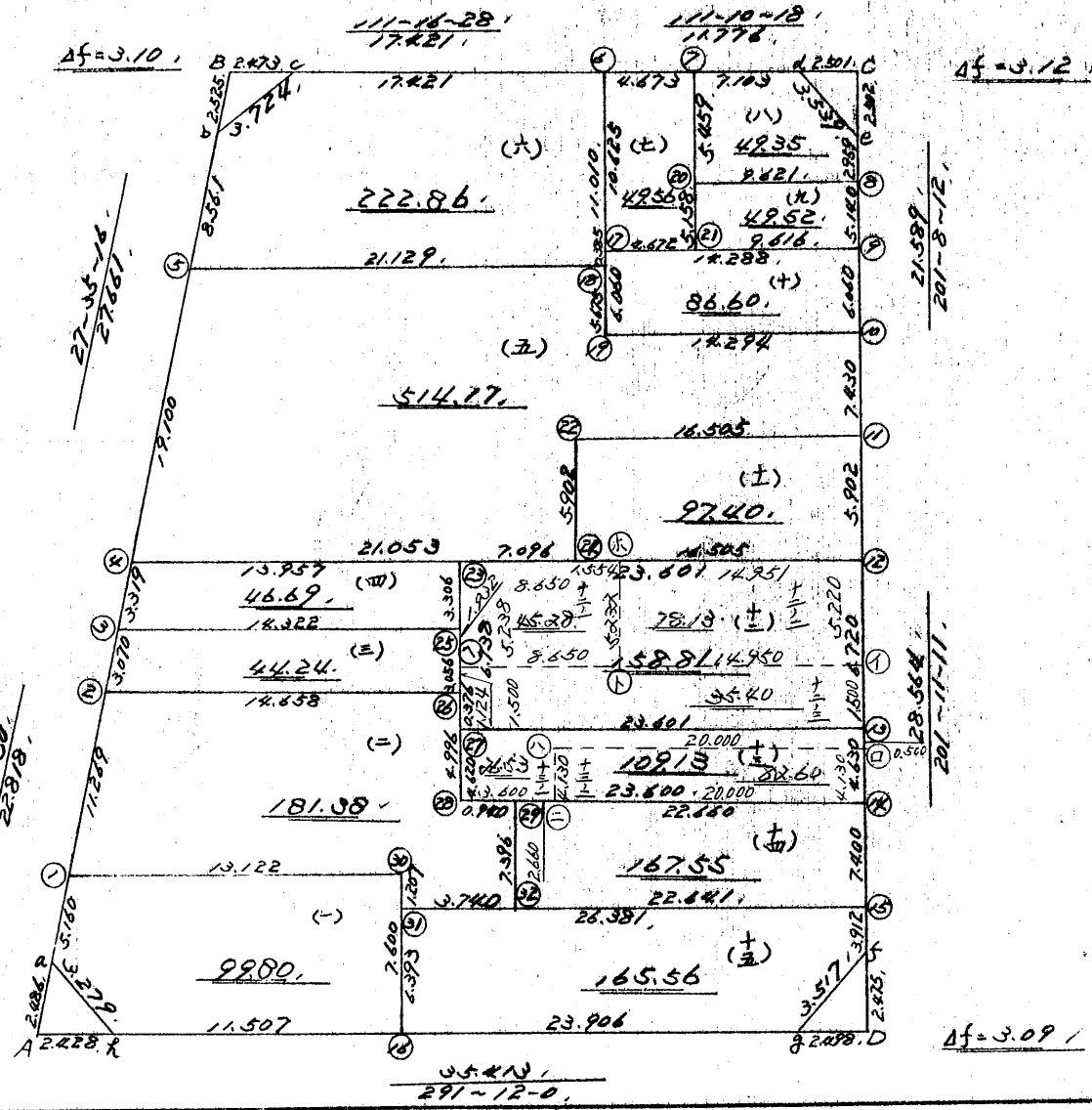
不二測量株式会社

街 廓 原 子 一 覽 表 用 紙 (1/6) 50L

略 図 計算面積 角切面積 換地面積

2042.62

$\Delta f = 2.99$



$\Delta f = 3.09$

角頂	夾角	辺長	方位角	緯距		経距		複経距	倍面積		町地名番
				+	-	+	-		+	-	
へ											十二 九 一
α		5238	21 11 16	4884		1294					
ホ		8650	111 13 12		3120	8064					
ト		5232	201 11 58		4878		1292				
へ		8650	291 10 31		3124		8066			45.28	

換地面積計算用紙 (不正形用)

不二測量株式会社

換地面積計算用紙
(不正形用)

角頂	夾角	辺長	方位角	緯距		経距		複経距	倍面積		町地名番
				+	-	+	-		+	-	
ト											十二〇二
ホ		5232	21 11 58	4878		1882					
イ		14951	111 13 12			5412	13936				
ト		5220	201 11 11			4867	1887				
ト		14950	291 10 31	5401			13941			78 13	

不二測量株式会社

換地面積計算用紙
(不正形用)

不二測量株式会社

角頂	夾角	辺長	方位角	緯距		経距		複経距	倍面積		町地名番
				+	-	+	-		+	-	
27											十二 九 三
∧		1500	21 11 16-	1399		0542					
1		28600	111 10 31-		2525	22007					
13		1500	201 11 11		1399		0542				
27		28601	291 10 31-	2525		22007			0540		

換地面積計算用紙
(不正形用)

角頂	夾角	辺長	方位角	緯距		経距		複経距	倍面積		町地名番
				+	-	+	-		+	-	
27		4620	21 11 16	4307		1669					十三 一
13		23601	111 10 31			21525	22007				
14		0500	201 11 11			0466	0181				
18		20000	291 12 5	7233			18647				
2		4130	201 11 11			3251	1492				
28		3600	291 12 5	1302			3356			26.53	

不二測量株式会社

換地面積計算用紙 (不正形用)

角頂	夾角	辺長	方位角	緯距		経距		複経距	倍面積		町地名番
				+	-	+	-		+	-	
ニ											十三の二
ハ		4150	21 11 11-	3251		1492					
ロ		20000	111 12 5-		7203	18647					
イ		4130	201 11 11-		3251	1492					
ニ		20000	291 12 5	7203		18647			22.60-		

不二測量株式会社