

3 BL

主任	担当	計算	点検
			

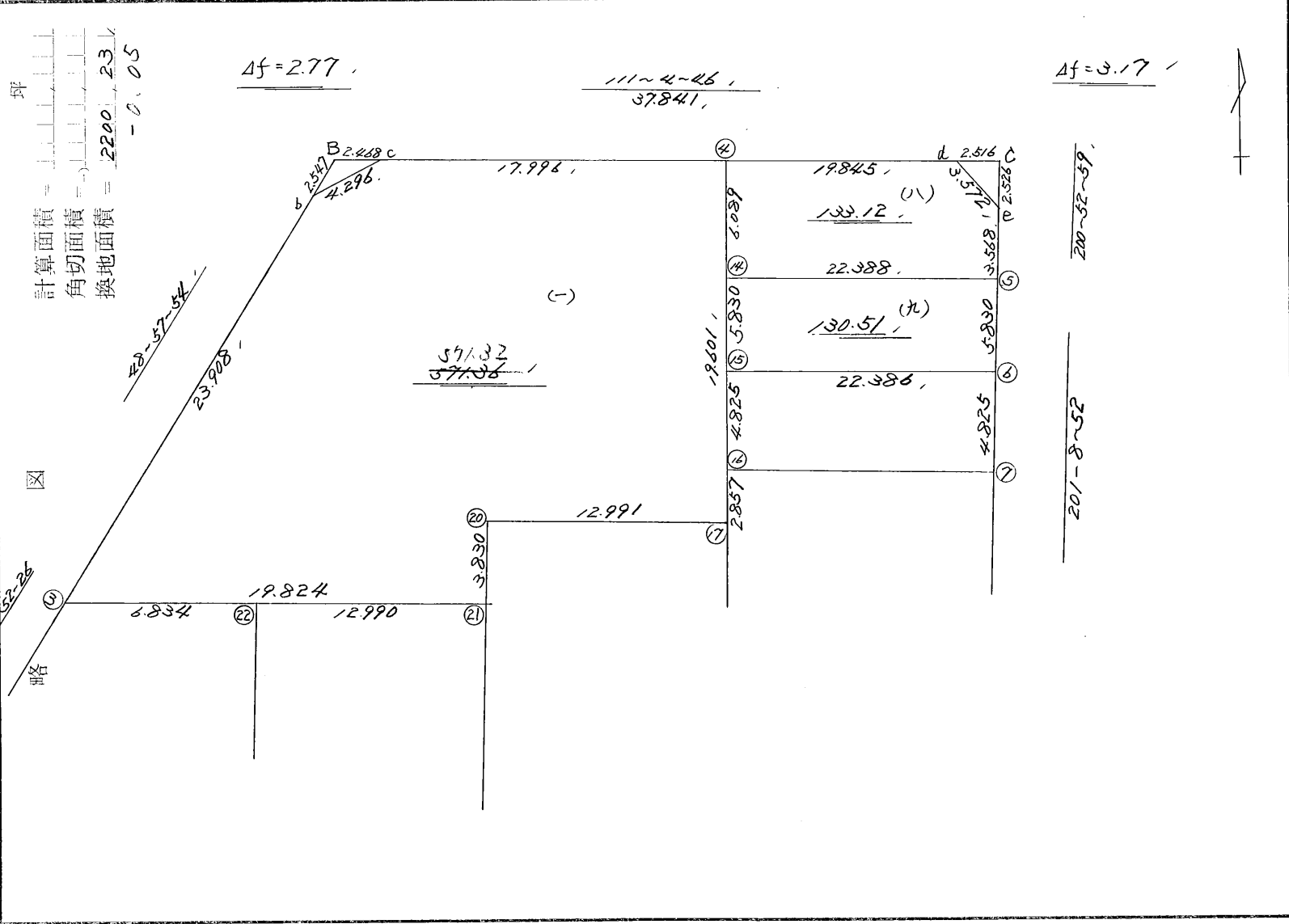


街 廓 原 子 一 覽 表 用 紙 (No. 3 B4)

坪

計算面積 =  
 角切面積 =  
 換地面積 = 2200.23 /  
 - 0.05

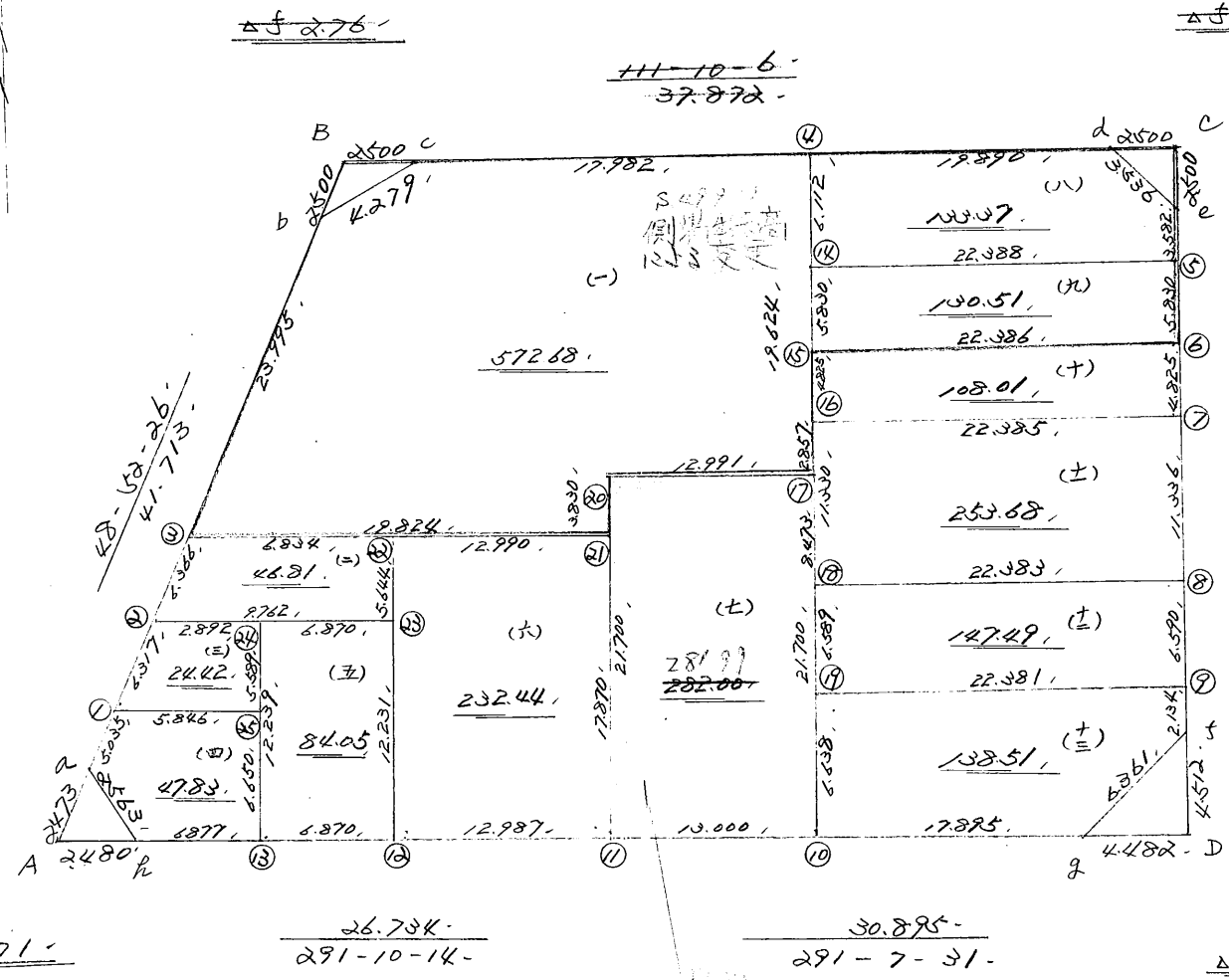
略 路



街廓原子一覽表用紙(1/6) 3.

計算面積  
角切面積  
換地面積

略 図



$\Delta f 2.71$

$\frac{26.734}{291-10-14}$

$\frac{30.895}{291-7-31}$

$\Delta f 10.11$

$\frac{34.297}{201-8-52}$

街角点座標及街区面積計算簿

3BL

点	方向角	距離	(1) $\Delta X$	$\Delta Y$	X	Y	(2) 複経距	(1) $\times$ (2)
a	26				4181.019	70153.577		
3	<del>48-52-19</del>	17.718	11.654	13.346	<del>4169.365</del>	<del>70140.231</del>	13.346	155.534
b	48-57-54	23.908	15.696	18.034	<del>4153.669</del>	<del>70122.197</del>	44.726	702.019
c	79-29-07	4.296	0.784	4.224	<del>4152.885</del>	<del>70117.973</del>	66.984	52.515
d	111-04-46	37.841	<del>13.610</del>	35.309	<del>4166.495</del>	<del>70082.664</del>	106.517	<del>1449.696</del>
e	156-04-59	3.572	<del>3.265</del>	1.448	<del>4169.760</del>	<del>70081.216</del>	143.274	<del>467.789</del>
5	200-52-59	3.568	<del>3.334</del>	1.272	<del>4173.094</del>	<del>70082.488</del>	143.450	<del>478.262</del>
f	201-08-52	30.715	<del>28.646</del>	11.081	<del>4201.740</del>	<del>70093.569</del>	131.097	<del>3755.404</del>
g	245-57-12	6.361	<del>2.592</del>	5.809	<del>4204.332</del>	<del>70099.378</del>	114.207	<del>296.024</del>
11	291-07-31	30.895	11.135	28.819	<del>4193.197</del>	<del>70128.197</del>	79.579	886.112
h	291-10-14	26.734	9.655	24.930	<del>4183.542</del>	<del>70153.127</del>	25.830	249.388
a	349-53-14	2.563	2.523	0.450	<del>4181.019</del>	<del>70153.577</del>	0.450	1.135
							倍面積	4400.472
							面積	2200.236

換地面積計算用紙 (不正形用)

角頂	夾角	辺長	方位角	緯距		経距		複経距	倍面積		町地名番
				+	-	+	-		+	-	
( 3 )											(一)
( b )		23.908 /	48-57-54 /	15.696	0	18.034	0	18.034	283.0616		
( c )		4.296 /	79-29-7 /	0.784	0	4.224	0	40.292	31.5889		
( 4 )		17.996 /	111-4-46 /	-6.472	0	16.792	0	61.308	-396.7853		
( 17 )		19.601 /	201-7-57 /	-18.283	-1	-7.067	0	71.033	-1298.7673		
( 20 )		12.991 /	291-7-44 /	4.683	0	-12.118	0	51.848	242.8041		
( 21 )		3.830 /	201-9-11 /	-3.572	0	-1.382	0	38.348	136.9790		
( 3 )		19.824 /	291-11-30 /	7.166	-1	-18.483	0	18.483	132.4306		
								BAIMENSEKI	-1142.6464		
								MENSEKI	571.32		
									<del>40.292</del>		
									<del>471.06</del>		

不二測量株式会社



角頂	夾角	辺長	方位角	緯距		経距		複経距	倍面積		町地名番
				+	-	+	-		+	-	
1											(ニ)
2		6.317/	48-52-26/	4.155		4.758		4.758		19.769	
24		2.892/	111-13-53/	1.047-		2.696		12.212		12.785-	
25		5.589/	200-59-22/	5.218-		2.002-		12.906		67.343-	
1		5.846/	291-09-26/	2.110		5.452-		5.452		11.503	
										48.856-	
										24.428-	

換地面積計算用紙 (不正形用)

不二測量株式会社

換地面積計算用紙  
(不正形用)

角頂	夾角	辺長	方位角	緯距		経距		複経距	倍面積		町地名番
				+	-	+	-		+	-	
a											(四)
1		5.035 /	48-52-26 /	3.312		3.793		3.793		12.562	
25		5.846 /	111-09-26 /	2.110-		5.452		13.038		27.510-	
13		6.650 /	200-59-22 /	6.209-		2.382-		16.108		100.014-	
h		6.877 /	291-10-14 /	2.484		6.413-		7.313		18.165	
a		2.563 /	349-53-14 /	2.523		0.450-		0.450		1.135	
										95.662-	
										47.831-	

不二測量株式会社



換地面積計算用紙 (不正形用)

角頂	夾角	辺長	方位角	緯距		経距		複経距	倍面積		町地名番
				+	-	+	-		+	-	
13											(五)
24		12.239	20-59-22	11.427		4.384		4.384		50.095	
23		6.870	111-13-53	2.488-		6.403		15.171		37.745-	
12		12.231	200-59-17	11.420-		4.381-		17.193		196.344-	
13		6.870	291-10-14	2.481		6.406-		6.406		15.893	
										168.101-	
										84.050-	

不二測量株式会社

換地面積計算用紙 (不正形用)

角頂	夾角	辺長	方位角	緯距		経距		複経距	倍面積		町地名番
				+	-	+	-		+	-	
12											(六)
23		12.231	20-59-17	11.420		4.387		4.381		50.031	
22		5.644	21-29-32	5.252		2.068		10.830		56.879	
21		12.990	111-11-30	4.696-		12.111		25.009		117.442-	
11		17.870	201-09-11	16.666-		6.449-		30.671		511.162-	
12		12.987	291-10-14	4.690		12.111-		12.111		56.800	
										464.894-	
										232.447-	

不二測量株式会社

換地面積計算用紙  
(不正形用)

角頂	夾角	辺長	方位角	緯距		経距		複経距	倍面積		町地名番
				+	-	+	-		+	-	
11											(七)
20		21.700 /	21-09-11 /	20.238		7.831		7.831	158.483		
17		12.991 /	111-07-44 /	4.683-		12.118		27.780	130.093-		
10		21.700 /	201-07-57 /	20.240-		7.823-		32.075	649.198-		
11		13.000 /	291-07-31 /	4.685		12.126-		12.126	56.810		
									563.998-		
									281.999-		
									<del>70.01</del>		
									<del>222.001</del>		

不二測量株式会社

換地面積計算用紙 (不正形用)

角頂	夾角	辺長	方位角	緯距		経距		複経距	倍面積		町地名番
				+	-	+	-		+	-	
( 14 )											( 〃 )
( 4 )		6.089	21- 7-57	5.680	0	2.195	0	2.195	12.4676		
( d )		19.845	111- 4-46	-7.137	0	18.517	0	22.907	-163.4872		
( e )		3.572	156- 4-59	-3.265	0	1.448	0	42.872	-139.9770		
( 5 )		3.568	200-52-59	-3.334	0	-1.272	0	43.048	-143.5220		
( 14 )		22.388	291- 5-26	8.056	0	-20.888	0	20.888	168.2737		
								BAIMENSEKI	-266.2449		
								MENSEKI	133.12		

不二測量株式会社

換地面積計算用紙 (不正形用)

角頂	夾角	辺長	方位角	緯距		経距		複経距	倍面積		町地名番
				+	-	+	-		+	-	
( 15 )											(九)
( 14 )		5.830	21- 7-57	5.438	0	2.102	0	2.102	11.4306		
( 5 )		22.388	111- 5-26	-8.056	0	20.888	0	25.092	-202.1411		
( 6 )		5.830	201- 8-52	-5.437	0	-2.103	0	43.877	-238.5592		
( 15 )		22.386	291- 5-20	8.055	0	-20.887	0	20.887	168.2447		
								BAIMENSEKI	-261.0250		
								MENSEKI	130.51		

不二測量株式会社





換地面積計算用紙 (不正形用)

角頂	夾角	辺長	方位角	緯距		経距		複経距	倍面積		町地名番
				+	-	+	-		+	-	
19											(1)
18		6.589 /	21-07-57 /	6.146		2.376		2.376		14.602	
8		22.383 /	111-06-11 /	8.059		20.882		25.634		206.584	
9		6.590 /	201-08-52 /	6.146		2.378		44.138		271.272	
19		22.381 /	291-06-18 /	8.059		20.880		20.880		168.271	
										294.983	
										147.491	

不二測量株式会社



角頂	夾角	辺長	方位角	緯距		経距		複経距	倍面積		町地名番
				+	-	+	-		+	-	
10											(三)
19		6.638	21-07-57	6.191		2.392		2.392		14.808	
9		22.381	111-06-18	8.059		20.880		25.664		206.826	
f		2.134	201-08-52	1.990		0.770		45.774		91.090	
g		6.361	245-57-12	2.592		5.809		39.195		101.593	
10		17.895	291-07-31	6.450		16.693		16.693		107.669	
										277.032	
										138.516	

換地面積計算用紙 (不正形用)

不二測量株式会社

高野原子一覽表用紙(No. 3)

計算面積  
 綫切面積  
 換地面積 = 2201.80

路 圖

4.412

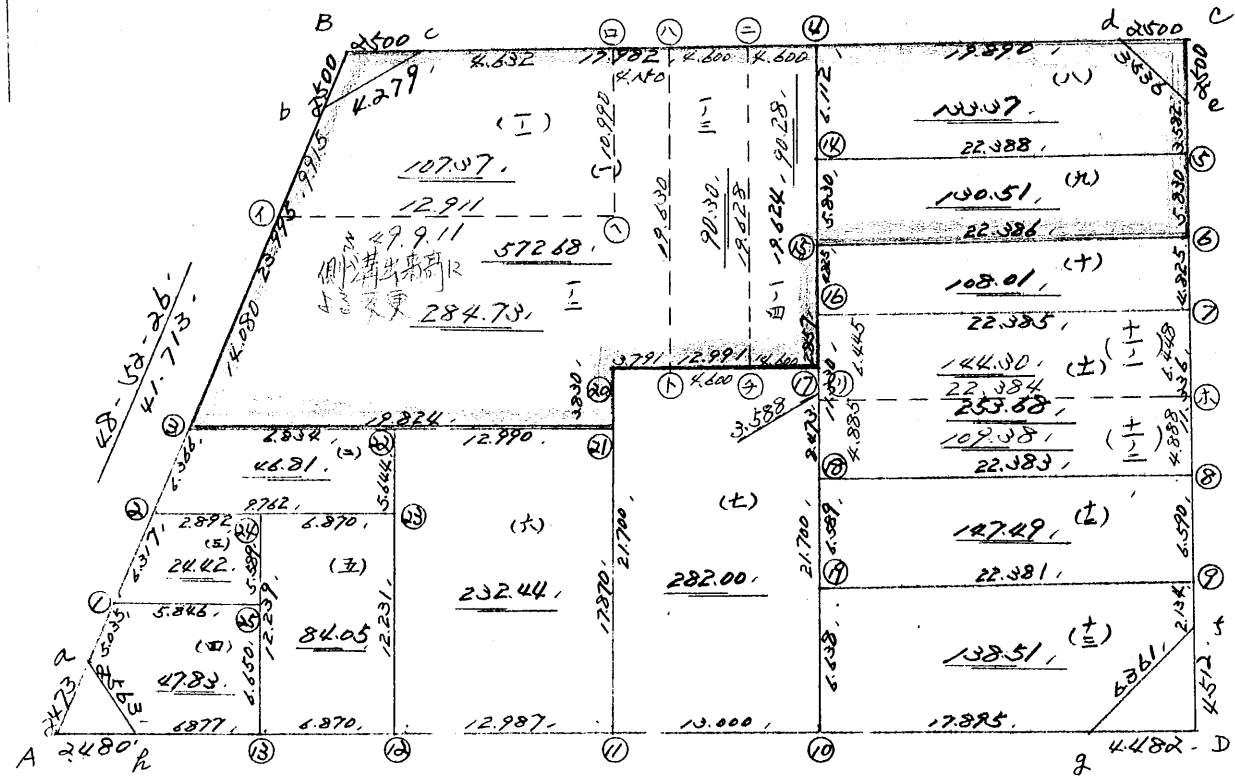
2201.80

△J 2.71

△J 2.76

111-10-6-  
 37.872

△J 3.12



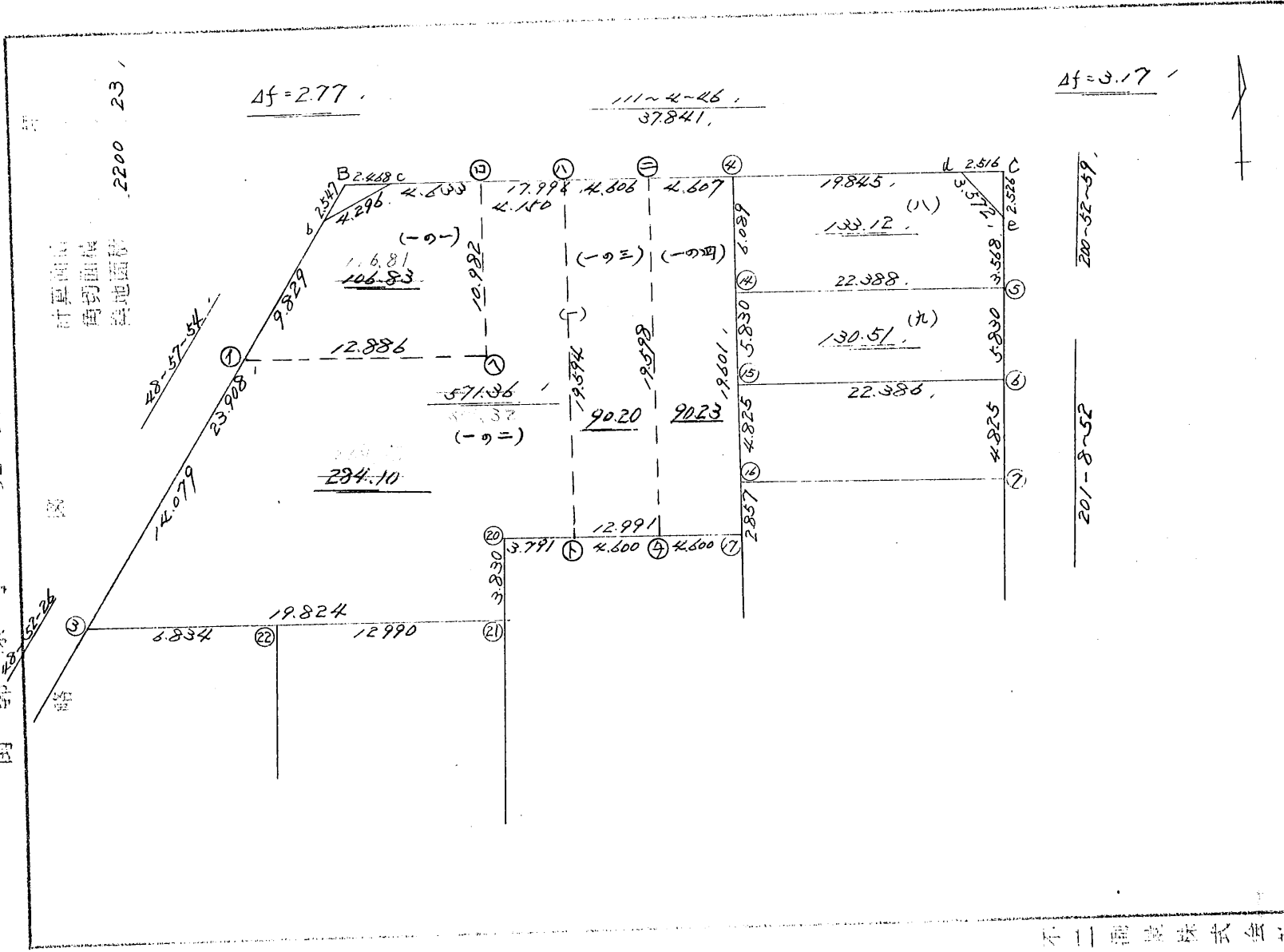
26.734  
 291-10-14

30.895  
 291-7-31

△J 10.11

34.297  
 201-8-52

街野原一覽表用紙(1/6) 36L



換地面積計算用紙 (不正形用)

角頂	夾角	辺長	方位角	緯距		経距		複経距	倍面積		町地名番
				+	-	+	-		+	-	
( a )											(-0-)
( b )		9.829	48-57-54	.453	0	7.414	0	7.414	47.8425		
( c )		4.296	79-29-7	0.784	0	4.224	0	19.052	14.9367		
( d )		4.633	111-4-46	-1.666	0	4.323	0	27.599	-45.9799		
( e )		10.982	201-5-32	-10.246	0	-3.952	0	27.970	-286.5806		
( f )		12.886	291-16-10	4.674	1	-12.008	-1	12.009	56.1420		
								BAIMENSEKI	-213.6393		
								MENSEKI	106.81		
									<del>+0.02</del>		
									<del>106.83</del>		

不二測量株式会社

換地面積計算用紙 (不正形用)

角頂	夾角	辺長	方位角	緯距		経距		複経距	倍面積		町地名番
				+	-	+	-		+	-	
( 3 )											(一〇二)
( 4 )		14.079 /	48-57-54 /	9.243	0	10.620	0	10.620	98.1606		
( 5 )		12.886 /	111-16-10 /	-4.674	0	12.008	0	33.248	-155.4011		
( 6 )		10.982 /	21- 5-32 /	10.246	0	3.952	0	49.208	504.1851		
( 7 )		4.150 /	111- 4-46 /	-1.493	0	3.872	0	57.032	-85.1487		
( 8 )		19.594 /	201- 5-42 /	-18.281	-1	-7.052	0	53.852	-984.5222		
( 9 )		3.791 /	291- 7-44 /	1.367	0	-3.536	0	43.264	59.1418		
( 10 )		3.830 /	201- 9-11 /	-3.572	0	-1.382	0	38.346	-136.9719		
( 11 )		19.824 /	291-11-30 /	7.166	-1	-18.483	1	18.482	132.4235		
								BAIMENSEKI	-568.1329		
								MENSEKI	284.06		
									<del>10.02</del> + 0.02		
									<del>284.06</del> / 284.06		

不二測量株式会社

角頂	夾角	辺長	方位角	緯距		経距		複経距	倍面積		町地名番
				+	-	+	-		+	-	
(ト)											(一〇三)
(ハ)		19.594	21- 5-42	18.281	0	7.052	0	7.052	128.9176		
(ニ)		4.606	111- 4-46	1.657	0	4.298	0	18.402	-30.4921		
(シ)		19.598	201- 6-41	-18.283	1	-7.059	0	15.641	-285.9487		
(ト)		4.600	291- 7-44	-1.658	0	-4.291	0	4.291	7.1144		
								BAIMENSEKI	-180.4088		
								MENSEKI	90.20		

換地面積計算用紙 (不正形用)

不二測量株式会社

角頂	夾角	辺長	方位角	緯距		経距		複経距	倍面積		町地名番
				+	-	+	-		+	-	
(4)											(一四)
(二)		19.598	21- 6-41	18.283	0	7.059	0	7.059	129.0596		
(4)		4.607	111- 4-46	-1.657	0	4.299	0	18.417	-30.5169		
(17)		19.601	201- 7-57	-18.283	-1	-7.067	0	15.649	-286.1263		
(4)		4.600	291- 7-44	1.658	0	-4.291	0	4.291	7.1144		
								BAIMENSEKI	-180.4692		
								MENSEKI	90.23		

換地面積計算用紙 (不正形用)

不二測量株式会社





換地面積計算用紙 (不正形用)

角頂	夾角	辺長	方位角	緯距		経距		復経距	倍面積		町地名番
				+	-	+	-		+	-	
12											ナ ノ ニ
リ		4.885	21 7 57	4.556		1.761					
木		22.384	111 5 09		8.056	20.884					
8		4.888	201 7 52	4.559		1.763					
12		22.483	291 6 11	8.059		20.882					
										<p>109.0711</p> <p>+ 0.01</p> <hr/> <p>109.081</p>	

不二測量株式会社