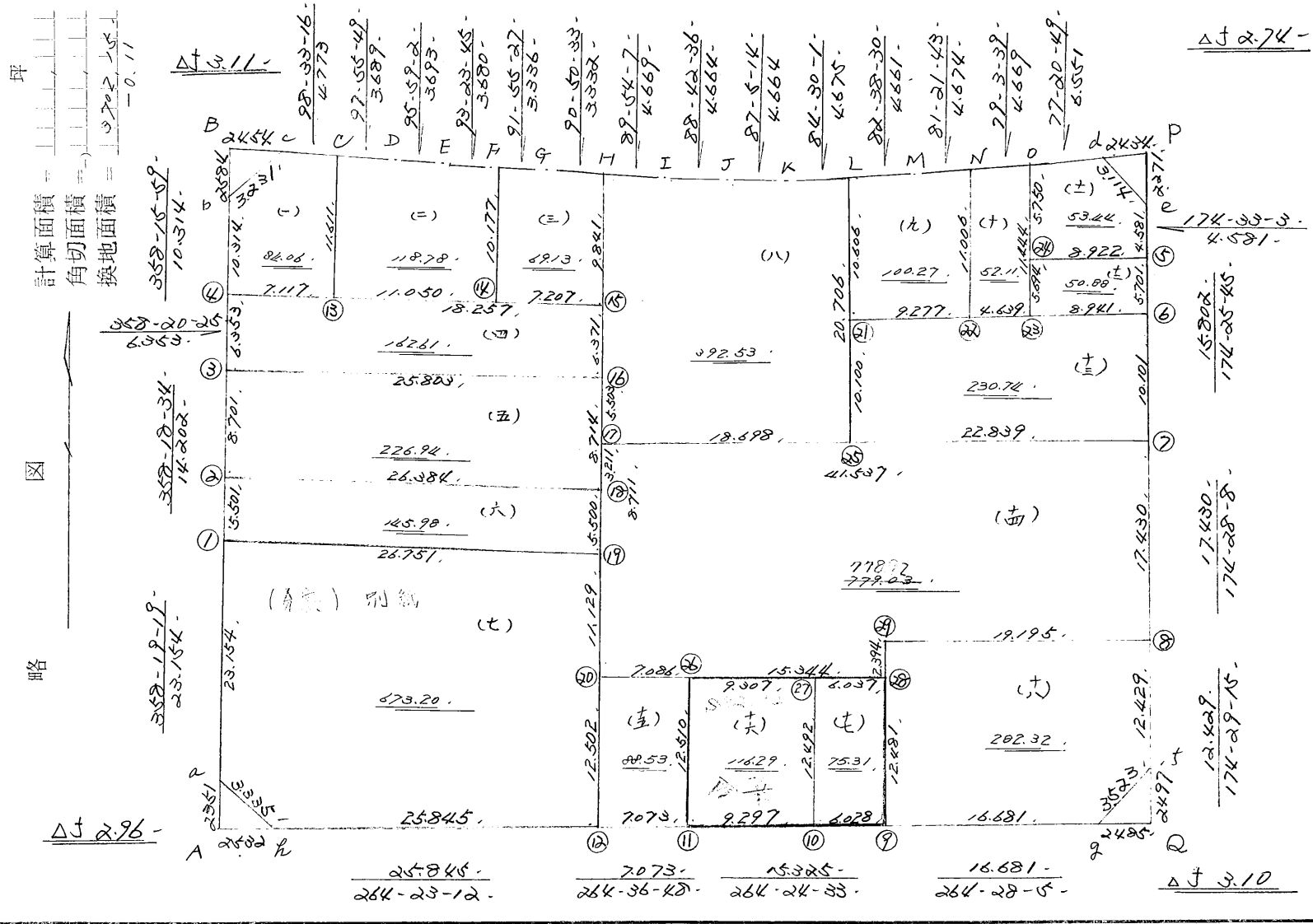


32 BL

主任	担当	計算	点検
			



街 廓 原 子 一 覽 表 用 紙 (No. 32BL)



街角点座標及街区面積計算簿

32BL

点	方向角	距離	(1) ΔX	ΔY	X	Y	(2) 複経距	(1) × (2)
a					4586.161	70068.486		
1	358-19-19	23.154	23.144	0.678	4563.017	70069.164	0.678	15.691
3	358-18-34	14.202	14.196	0.419	4548.821	70069.583	1.775	25.197
4	358-20-25	6.353	6.350	0.184	4542.471	70069.767	2.378	15.100
b	358-15-59	10.314	10.309	0.312	4532.162	70070.079	2.874	29.628
c	46-38-35	3.231	2.218	2.349	4529.944	70067.730	0.837	1.856
C	98-33-16	4.773	0.710	4.720	4530.654	70063.010	6.232	4.424
D	97-55-49	3.689	0.509	3.654	4531.163	70059.356	14.606	7.434
E	95-59-02	3.693	0.385	3.673	4531.548	70055.683	21.933	8.444
F	93-23-45	3.680	0.218	3.674	4531.766	70052.009	29.280	6.383
G	91-55-27	3.336	0.112	3.334	4531.878	70048.675	36.288	4.064
H	90-50-33	3.332	0.049	3.332	4531.927	70045.343	42.954	2.104
I	89-54-07	4.669	0.008	4.669	4531.919	70040.674	50.955	0.407
J	88-42-36	4.664	0.105	4.663	4531.814	70036.011	60.287	6.330
K	87-05-14	4.664	0.237	4.658	4531.577	70031.353	69.608	16.497
L	84-30-01	4.675	0.448	4.653	4531.129	70026.700	78.919	35.355
M	82-38-30	4.661	0.597	4.623	4530.532	70022.077	88.195	52.652
N	81-21-43	4.674	0.702	4.621	4529.830	70017.456	97.439	68.402
							倍面積	
							面積	

街角点座標及街区面積計算簿

32BL

点	方向角	距離	(1) ΔX	ΔY	X	Y	(2) 複經距	(1) × (2)
0	79-03-39	4.669	0.886	4.584	4528.944	70012.872	106.644	94.486
d	77-20-49	6.551	1.435	6.392	4527.509	70006.480	117.620	168.784
e	123-42-01	3.114	1.728	2.591	4529.237	70003.889	126.603	218.769
5	174-33-03	4.581	4.560	0.435	4533.797	70003.454	129.629	591.108
7	174-25-45	15.802	15.727	1.534	4549.524	70001.920	131.598	2069.641
8	174-28-08	17.430	17.349	1.680	4566.873	70000.240	134.812	2338.853
f	174-29-15	12.429	12.372	1.194	4579.245	69999.046	137.686	1703.451
g	219-19-58	3.523	2.725	2.233	4581.970	70001.279	136.647	372.363
9	264-28-05	16.681	1.608	16.603	4583.578	70017.882	117.811	189.440
11	264-24-33	15.325	1.493	15.252	4585.071	70033.134	85.956	128.332
12	264-36-48	7.073	0.664	7.042	4585.735	70040.176	63.662	42.271
h	264-23-12	25.845	2.528	25.721	4588.263	70065.897	30.899	78.112
a	309-04-23	3.335	2.102	2.589	4586.161	70068.486	2.589	5.442
							倍面積	7404.310
							面積	3702.155

換地面積計算用紙
(不正形用)

角頂	夾角	辺長	方位角	緯距		経距		複経距	倍面積		町地名番
				+	-	+	-		+	-	
4											
b		10.314	358-15-59	10.309		0.312-		0.312-		3.216-	-
c		3.231	46-38-35	2.218		2.349		1.725		3.826	
c		4.773	98-33-16	0.710-		4.720		8.794		6.243-	
13		11.611	178-14-17	11.606-		0.357		13.871		160.986-	
4		7.117	268-18-04	0.211-		7.114-		7.114		1.501-	
										168.120-	
										84.060-	

不二測量株式会社

換地面積計算用紙
(不正形用)

角頂	夾角	辺長	方位角	緯距		経距		複経距	倍面積		町地名番
				+	-	+	-		+	-	
3								--			
4		6.353	358-20-25	6.350		0.184		0.184		1.168	▽
13		7.117	88-18-04	0.211		7.114		6.746		1.423	
15		18.257	88-18-52	0.537		18.249		32.109		17.242	
16		6.371	174-28-42	6.341		0.613		50.971		323.207	
3		25.803	268-19-08	0.757		25.792		25.792		19.524	
										325.234	
										162.617	

不二測量株式会社

換地面積計算用紙
(不正形用)

角頂	夾角	辺長	方位角	緯距		経距		複経距	倍面積		町地名番
				+	-	+	-		+	-	
2											
3		8.701	358-18-34	8.697		0.257-		0.257-		2.235-	五
16		25.803	88-19-08	0.757		25.792		25.278		19.135	
18		8.714	174-29-07	8.673-		0.837		51.907		450.189-	
2		26.384	268-18-13	0.781-		26.372-		26.372		20.596-	
										453.885-	
										226.942-	

不二測量株式会社

換地面積計算用紙 (不正形用)

角頂	夾角	辺長	方位角	緯距		経距		複経距	倍面積		町地名番
				+	-	+	-		+	-	
1											六
2		5.501	358-18-34	5.499	0.162-	0.162-	0.890-				
18		26.384	88-18-13	0.781	26.372	26.048	20.343				
19		5.500	174-29-07	5.475-	0.529	52.949	289.895-				
1		26.751	268-16-32	0.805-	26.739-	26.739	21.524-				
							291.966-				
							145.983-				

不二測量株式会社

換地面積計算用紙
(不正形用)

角頂	夾角	辺長	方位角	緯距		経距		複経距	倍面積		町地名番
				+	-	+	-		+	-	
22											
N		11.006	354-34-59	10.957		1.039-		1.039-		11.384-	+
O		4.669	79-03-39	0.886		4.584		2.506		2.220	
23		11.444	174-37-31	11.394-		1.072		8.162		92.997-	
22		4.639	264-26-44	0.449-		4.617-		4.617		2.073-	
										104.234-	
										52.117-	

不二測量株式会社

換地面積計算用紙
(不正形用)

角頂	夾角	辺長	方位角	緯距		経距		複経距	倍面積		町地名番
				+	-	+	-		+	-	
24											十一
0		5.750	354-37-31	5.725		0.539		0.539		3.085	
d		6.551	77-20-49	1.435		6.392		5.314		7.625	
e		3.114	123-42-01	1.728		2.591		14.297		24.705	
5		4.581	174-33-03	4.560		0.435		17.323		78.992	
24		8.922	264-23-28	0.872		8.879		8.879		7.742	
										106.899	
										53.449	

不二測量株式会社

換地面積計算用紙
(不正形用)

角頂	夾角	辺長	方位角	緯距		経距		複経距	倍面積		町地名番
				+	-	+	-		+	-	
23											十二
24		5.694	354-37-31	5.669	0.533-	0.533-		3.021-			
5		8.922	84-23-28	0.872	8.879	7.813		6.812			
6		5.701	174-25-45	5.674-	0.553	17.245		97.848-			
23		8.941	264-26-08	0.867-	8.899-	8.899		7.715-			
								101.772-			
								50.886-			

不二測量株式会社

換地
面積
計算
用紙
(不正形用)

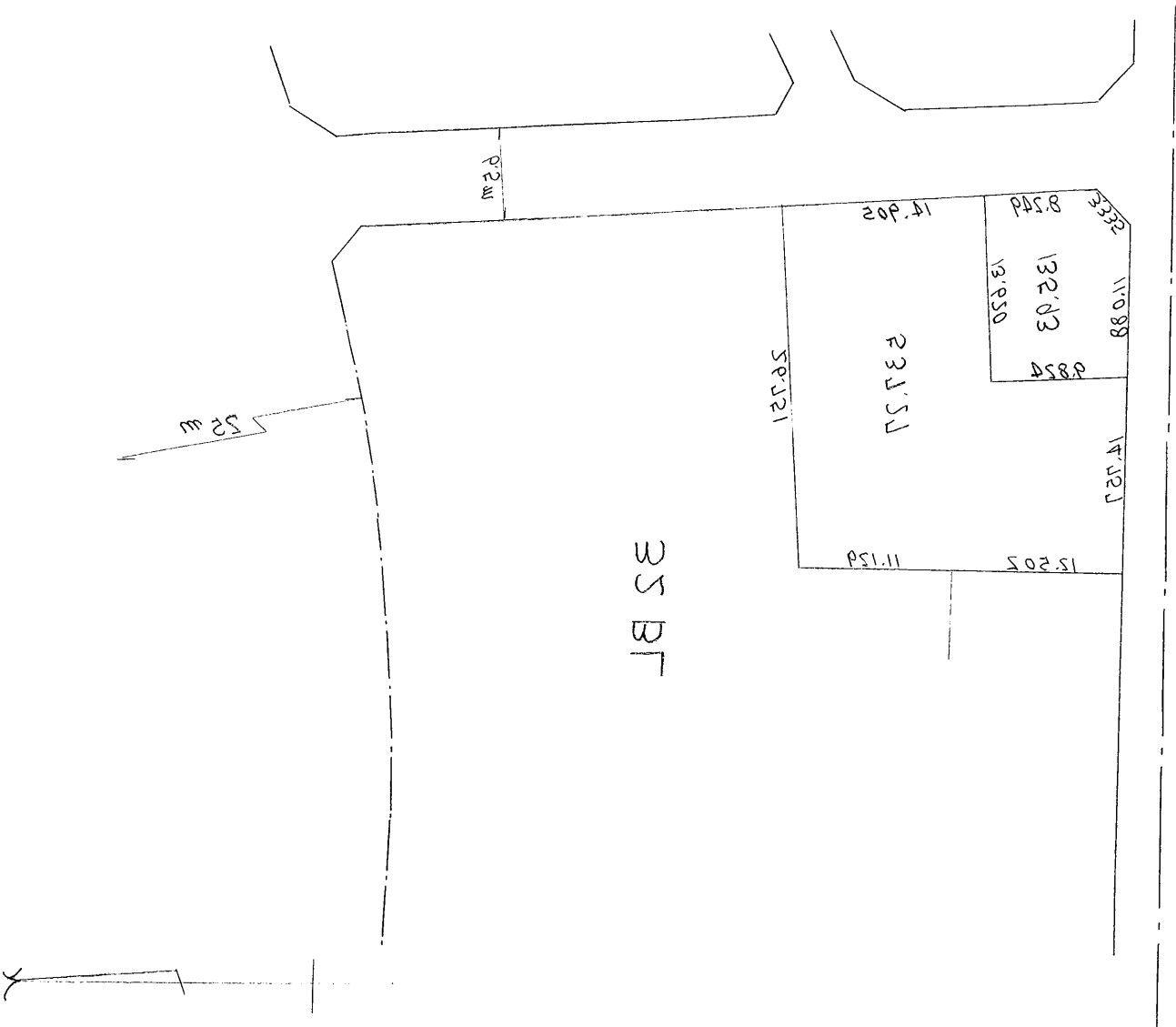
角頂	夾角	辺長	方位角	緯距		経距		複経距	倍面積		町地名番
				+	-	+	-		+	-	
20											十四
19		11.129	354-38-34	11.080		1.039-		1.039-	11.512-		
17		8.711	354-29-07	8.671		0.837-		2.915-	25.275-		
7		41.537	84-26-59	4.017		41.342		37.590	150.999		
8		17.430	174-28-08	17.349-		1.680		80.612	1398.537-		
29		19.195	264-18-37	1.903-		19.100-		63.192	120.254-		
28		2.394	173-14-03	2.377-		0.282		44.374	105.476-		
26		15.344	264-31-17	1.465-		15.274-		29.382	43.044-		
20		7.086	264-32-31	0.674-		7.054-		7.054	4.754-		
									1557.853-		
									778.926-		
									2.11		
									778.926		

不二
測量
株式
会社

面積計算簿

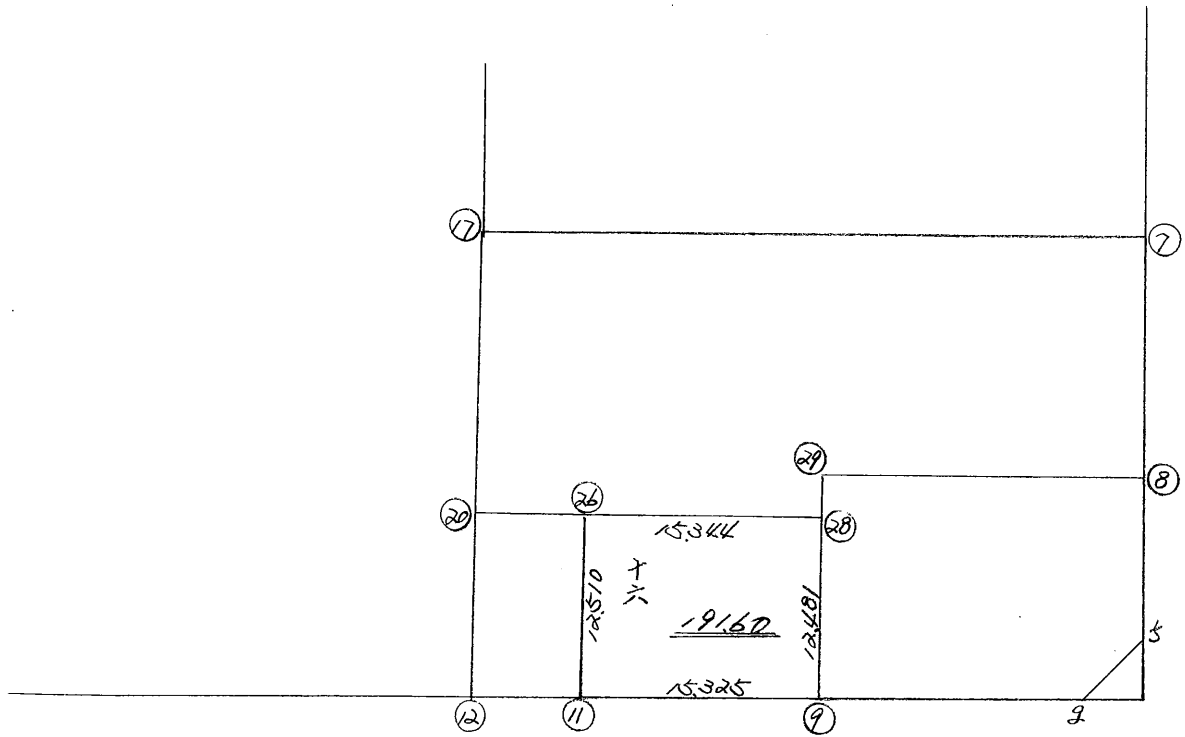
番号 (No)) 312

点	方位角(A)			距離(S)	Cos A	sin A	(1) S Cos A	(2) S sin A	x	y	(3) 複経距	(1) × (3)
	度	分	秒									
Q												
K	358	19	19	8.249			8.245	-0.241			-0.241	-1.987
50	87	38	45	13.620			0.559	13.608			13.126	7.337
51	178	30	04	9.824			-9.821	0.257			26.991	-265.079
K	264	23	12	11.088			-1.085	-11.035			16.213	-17.591
Q	309	04	23	3.335			2.102	-2.589			2.589	5.442
							± 0	± 0				
点檢点坐標計算											Σ	-284.657
												+ 12.779
											倍面積	-271.878
											面積	135.93 m ²
												41.1 坪



略 圖

計算面積 = ^{m²}
 角切面積 =
 換地面積 =



換地面積計算用紙 (不正形用)

不二測量株式会社

角頂	夾角	辺長	方位角	緯距		経距		複経距	倍面積		町地名番
				+	-	+	-		+	-	
(11)											16
(26)		12.510	354-30-18	12.453	0	-1.198	0	-1.198	-14.9186		
(28)		15.344	84-31-17	1.465	0	15.274	0	12.878	18.8662		
(9)		12.481	174-35-35	-12.425	0	1.176	0	29.328	-364.4004		
(11)		15.325	264-24-33	-1.493	0	-15.252	0	15.252	-22.7712		
								BAIMENSEKI	-383.2240		
								MENSEKI	191.61		
									<u>0.01</u>		
									191.60		