

31 BL

主任	担当	計算	点検
符	符	符	符

小倉

街角点座標及街区面積計算簿

31BL

点	方向角	距離	(1) ΔX	ΔY	X	Y	(2) 複經距	(1) \times (2)
a					4595.601	70163.871		
1	27-48-34	2.883	2.550	1.345	4593.051	70162.526	1.345	3.429
2	27-34-22	20.798	18.436	9.627	4574.615	70152.899	12.317	227.076
3	27-30-48	10.133	8.987	4.681	4565.628	70148.218	26.625	239.278
b	27-31-17	19.399	17.204	8.964	4548.424	70139.254	40.270	692.805
c	69-06-31	3.741	1.334	3.495	4547.090	70135.759	52.729	70.340
4	110-32-51	28.394	9.966	26.588	4557.056	70109.171	82.812	825.304
d	110-43-46	33.521	11.865	31.351	4568.921	70077.820	140.751	1670.010
e	144-09-44	4.196	3.402	2.457	4572.323	70075.363	174.559	593.849
5	178-10-08	7.824	7.820	0.250	4580.143	70075.113	177.266	1386.220
f	178-13-33	6.460	6.457	0.200	4586.600	70074.913	177.716	1147.512
g	222-08-43	3.748	2.779	2.515	4589.379	70077.428	175.401	487.439
6	264-25-05	33.577	3.266	33.418	4592.645	70110.846	139.468	455.502
7	264-26-33	7.331	0.710	7.297	4593.355	70118.143	98.753	70.114
8	264-25-52	30.194	2.930	30.051	4596.285	70148.194	61.405	179.916
h	264-27-15	14.507	1.402	14.439	4597.687	70162.633	16.915	23.714
a	329-18-42	2.426	2.086	1.238	4595.601	70163.871	1.238	2.582
							倍面積	5604.070
							面積	2802.035

換地面積計算用紙 (不正形用)	角頂	夾角	辺長	方位角	緯距		経距		複経距	倍面積		町地名番
					+	-	+	-		+	-	
	1											三
	2		20.798	27-34-22	18.436		9.627		9.627		177.483	
	12		22.581	110-32-56	7.926		21.144		40.398		320.194	
	11		3.790	20-50-59	3.542		1.349		62.891		222.759	
	13		12.156	111-12-35	4.398		11.333		75.573		332.370	
	7		10.001	174-39-52	9.958		0.930		87.836		874.670	
	8		30.194	264-25-52	2.930		30.051		58.715		172.034	
	15		4.614	354-06-59	4.590		0.473		28.191		129.396	
	1		13.925	264-24-43	1.356		13.859		13.859		18.792	
不二測量株式会社												
											1188.422	
											594.211	

換地面積計算用紙
(不正形用)

角頂	夾角	辺長	方位角	緯距		経距		複経距	倍面積		町地名番
				+	-	+	-		+	-	
a											四
1		2.883	27-48-34	2.550		1.345		1.345		3.429	
15		13.925	84-24-43	1.356		13.859		16.549		22.440	
8		4.614	174-06-59	4.590-		0.473		30.881		141.743-	
h		14.507	264-27-15	1.402-		14.439-		16.915		23.714-	
a		2.426	329-18-42	2.086		1.238-		1.238		2.582	
										137.006-	
										68.503-	

不二測量株式会社

換地面積計算用紙 (不正形用)

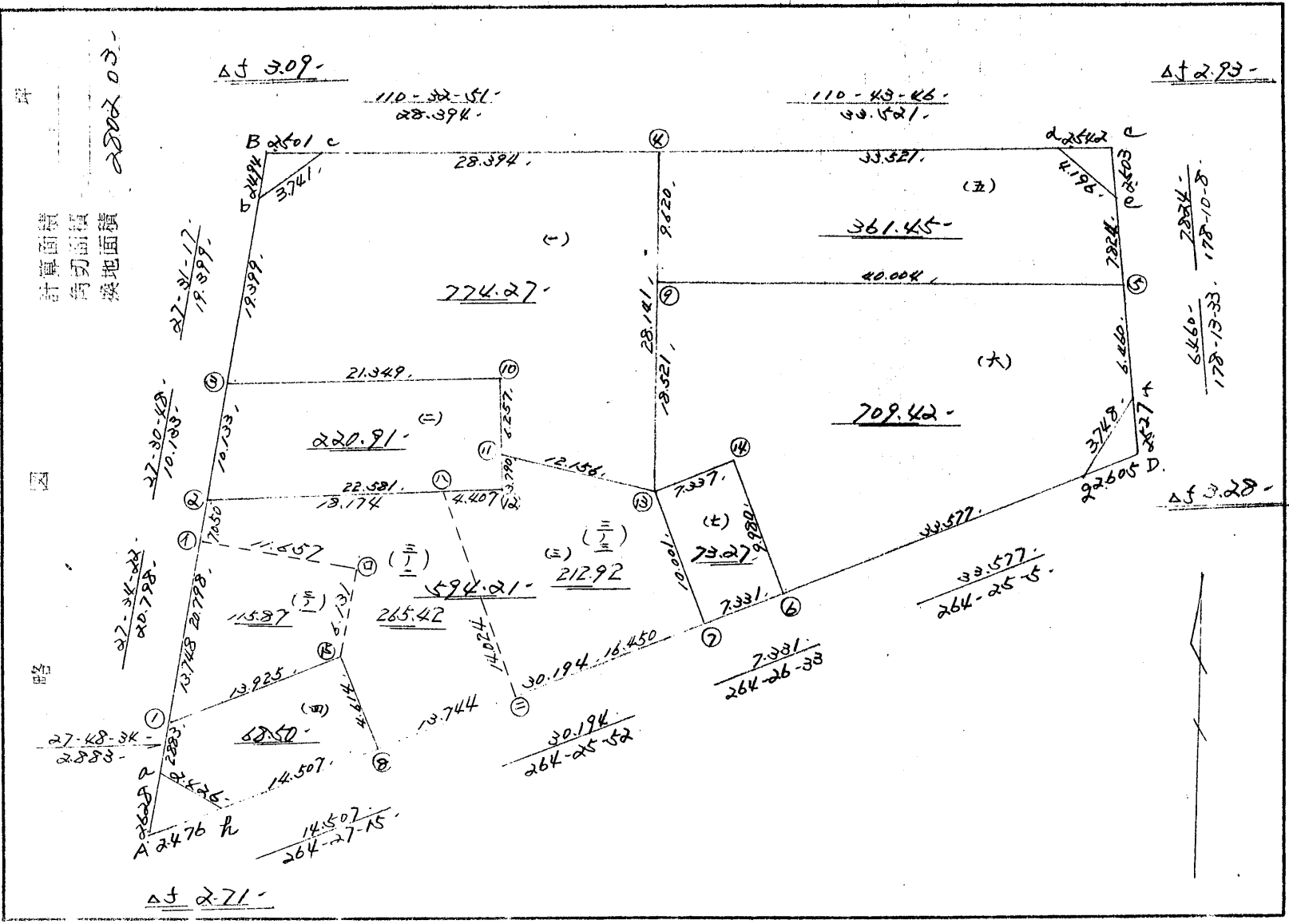
角頂	夾角	辺長	方位角	緯距		経距		複経距	倍面積		町地名番
				+	-	+	-		+	-	
9											五
4		9.620	20-36-07	9.005		3.385		3.385	30.481		
d		33.521	110-43-46	11.865		31.351		38.121	452.305		
e		4.196	144-09-44	3.402		2.457		71.929	244.702		
5		7.824	178-10-08	7.820		0.250		74.636	583.653		
9		40.004	290-36-39	14.082		37.443		37.443	527.272		
									722.907		
									361.453		

不二測量株式会社

街 郭 原 子 一 覽 表 去 用 紙 (第 31BL)

略 圖

計算面積
角切面積
換地面積 2802.03-



換地面積計算用紙
(不正形用)

角頂	夾角	辺長	方位角	緯距		経距		複経距	倍面積		町地名番
				+	-	+	-		+	-	
二											三ノ三
八		14.024	354-24-22	13.957		1.367-		1.367-	19.079-		
12		4.407	110-32-56	1.547-		4.127		1.393	2.154-		
11		3.790	20-50-59	3.542		1.349		6.869	24.329		
13		12.156	111-12-35	4.398-		11.333		19.551	85.985-		
7		10.001	174-39-52	9.958-		0.930		31.814	316.803-		
二		16.450	264-25-52	1.596-		16.372-		16.372	26.129-		
									425.821-		
									212.910-		
									+ 0.01		
									<u>212.921</u>		

不二測量株式会社

換地面積計算用紙
(不正形用)

角頂	夾角	辺長	方位角	緯距		経距		複経距	倍面積		町地名番
				+	-	+	-		+	-	
13)										6-1
9)	18.521	20-36-7	17.337	0	6.517	0	6.517	112.9852		
5)	40.004	110-36-39	-14.082	-1	37.443	0	50.477	-710.8675		
f)	6.460	178-13-33	-6.457	0	0.200	0	88.120	-568.9908		
g)	3.748	222-8-43	-2.779	0	-2.515	0	85.805	-238.4520		
16)	17.312	264-25-5	-1.684	0	-17.230	0	66.060	-111.2450		
19)	9.925	354-41-56	9.883	0	-0.917	0	47.913	473.5241		
13)	23.602	264-36-43	-2.216	-1	-23.498	0	23.498	-52.0950		
								BAIMENSEKI	-1095.1410		
								MENSEKI	547.57		
									-0.03		
									547.54		

不二測量株式会社

換地面積計算用紙 (不正形用)

角頂	夾角	辺長	方位角	緯距		経距		複経距	倍面積		町地名番
				+	-	+	-		+	-	
(17))										6-2
(18))	9.971	354-41-56	9.928	0	-0.921	0	-0.921	-9.1436		
(19))	13.498	84-36-43	1.267	0	13.438	0	11.596	14.6921		
(16))	9.925	174-41-56	-9.883	0	0.917	0	25.951	-256.4737		
(17))	13.498	264-25-5	-1.313	1	-13.434	0	13.434	-17.6254		
								BAIMENSEKI	-268.5506		
								MENSEKI	134.27		
									+ 0.01		
									<u>134.28</u>		

不二測量株式会社

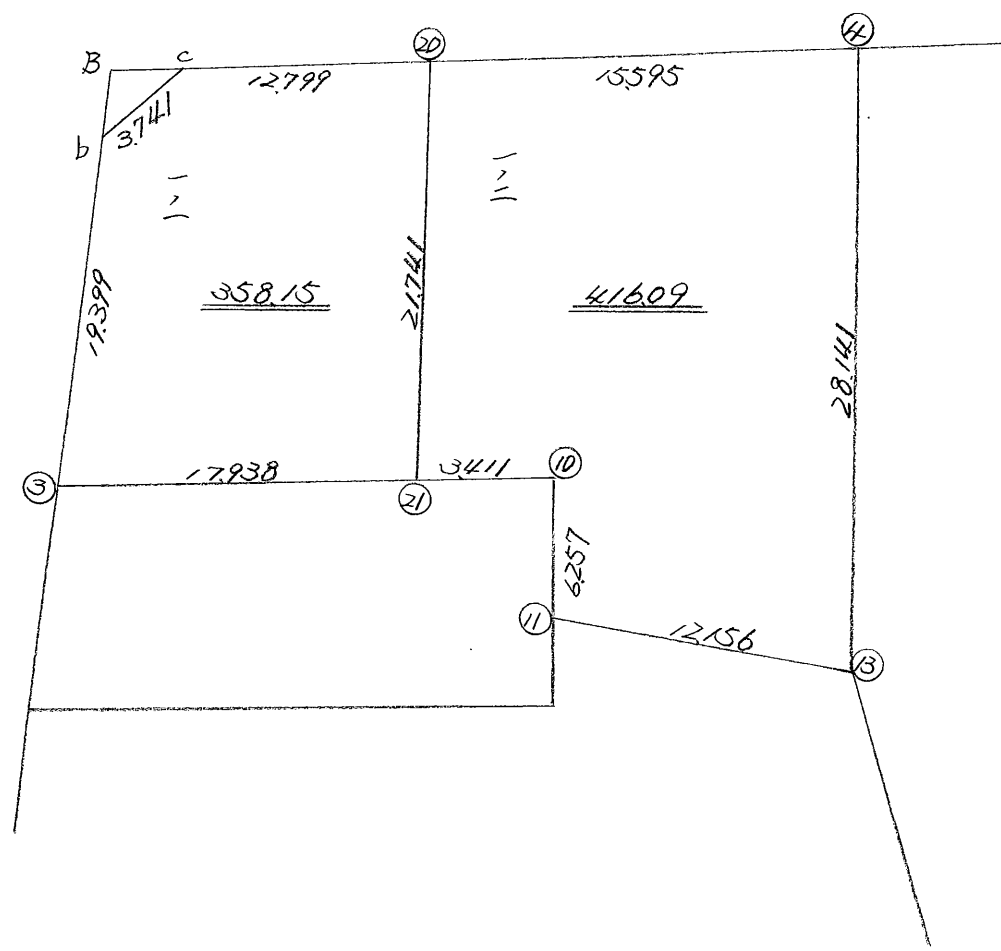
換地面積計算用紙
(不正形用)

角頂	夾角	辺長	方位角	緯距		経距		複経距	倍面積		町地名番
				+	-	+	-		+	-	
6)										6-3
14)	9.980	354-41-56	9.937	0	-0.922	0	-0.922	-9.1619		
18)	2.767	84-36-43	0.260	0	2.755	0	0.911	0.2368		
17)	9.971	174-41-56	-9.928	0	0.921	0	4.587	-45.5397		
6)	2.767	264-25-5	-0.269	0	-2.754	0	2.754	-0.7408		
								BAIMENSEKI	-55.2056		
								MENSEKI	27.60		

不二測量株式会社

略 図

計算面積 = ^{m²}
 角切面積 =
 換地面積 =



換地面積計算用紙
(不正形用)

角頂	夾角	辺長	方位角	緯距		経距		複経距	倍面積		町地名番
				+	-	+	-		+	-	
3)										1-1
b)	19.399	27-31-17	17.204	0	8.964	0	8.964	154.2166		
c)	3.741	69-6-31	1.334	0	3.495	0	21.423	28.5782		
20)	12.799	110-32-51	-4.492	0	11.985	0	36.903	-165.7682		
21)	21.741	200-36-7	-20.351	0	-7.650	-1	41.237	-839.2141		
3)	17.938	290-34-42	6.305	0	-16.793	0	16.793	105.8798		
								BAIMENSEKI	-716.3077		
								MENSEKI	358.15		

不二測量株式会社

換地
面積
計
算
用
紙
(不
正
形
用)

角 頂	夾 角	辺 長	方位角	緯 距		經 距		複 經 距	倍 面 積		町地 名番
				+	-	+	-		+	-	
11)										1-2
10)	6.257	20-20-26	5.867	0	2.175	0	2.175	12.7607		
21)	3.411	290-34-42	1.199	0	-3.193	0	1.157	1.3872		
20)	21.741	20-36-7	20.351	0	7.650	0	5.614	114.2505		
4)	15.595	110-32-51	-5.474	0	14.603	0	27.867	-152.5439		
13)	28.141	200-36-7	-26.341	0	-9.902	0	32.568	-857.8736		
11)	12.156	291-12-35	4.398	0	-11.333	0	11.333	49.8425		
								BATMENSEKI	-832.1766		
								MENSEKI	416.08		
									<u>0.01</u>		
									416.09		

不
二
測
量
株
式
會
社