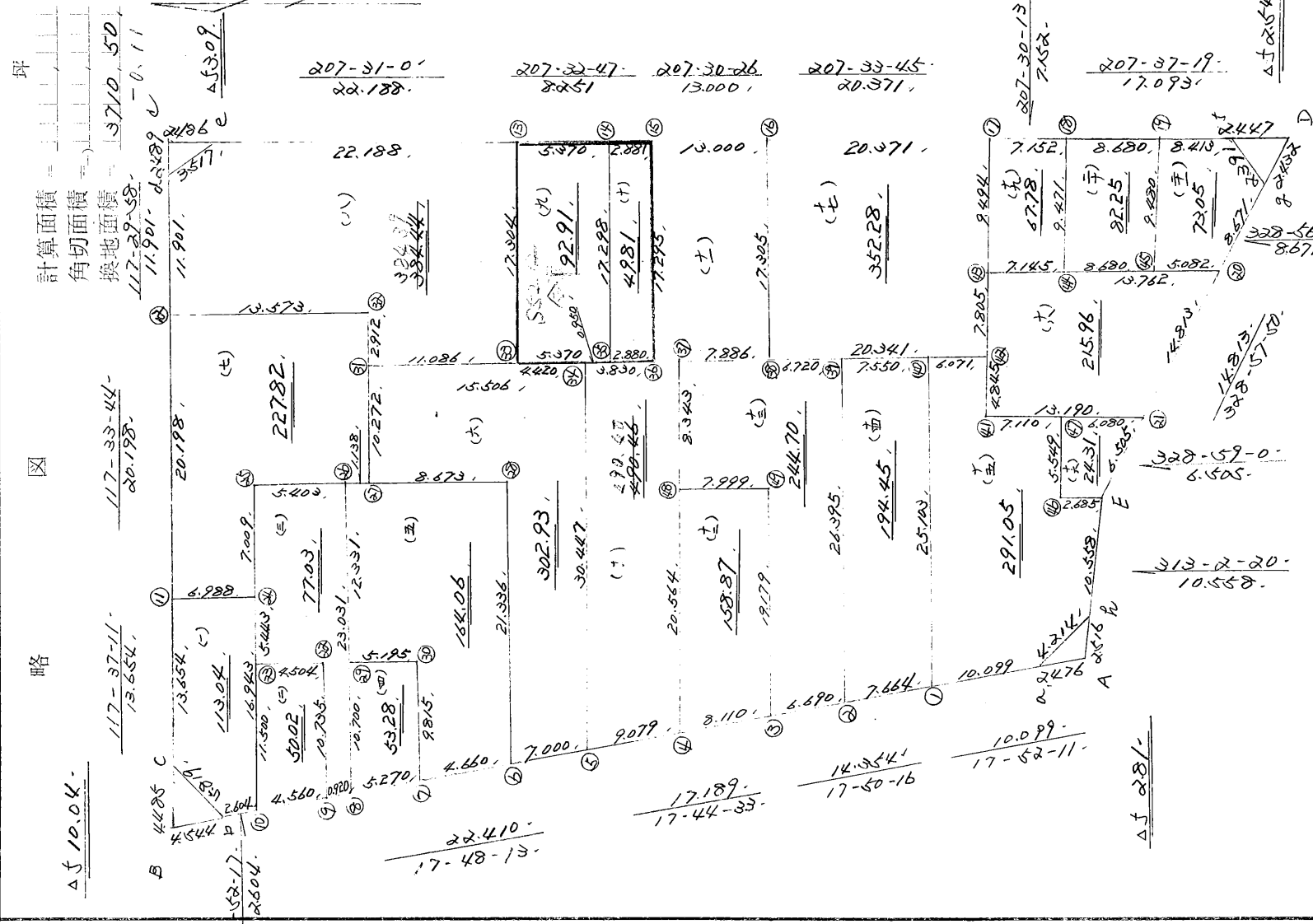


29 BL

主任	担当	計算	点検
			



街 廓 原 子 一 覽 表 用 紙 (No. 27 BL)



略 図
計算面積
角切面積
換地面積
117-37-11
13.654
13.654
113.04
16.963
11.500
5002
10.705
10.700
53.28
9815
2604
2604
4.560
4.560
5.270
4.660
7.000
9.079
17.58-17
2604

117-33-44
20.198
20.198
22782
20198
7.009
5.403
7.703
23.031
12.331
164.06
21.336
302.93
30.447
17.189
17-48-33

117-39-59
11901
11901
3577
2486
53.09
207-31-0
22.188
207-32-47
8.251
207-30-26
13.000
207-33-45
20.371
207-30-13
7.52
207-37-19
17.093
22.188
5.970
2.288
13.000
20.971
9494
8.413
2447

117-37-11
13.654
113.04
16.963
11.500
5002
10.705
10.700
53.28
9815
2604
2604
4.560
4.560
5.270
4.660
7.000
9.079
17.58-17
2604
117-33-44
20.198
20.198
22782
20198
7.009
5.403
7.703
23.031
12.331
164.06
21.336
302.93
30.447
17.189
17-48-33

117-39-59
11901
11901
3577
2486
53.09
207-31-0
22.188
207-32-47
8.251
207-30-26
13.000
207-33-45
20.371
207-30-13
7.52
207-37-19
17.093
22.188
5.970
2.288
13.000
20.971
9494
8.413
2447

117-37-11
13.654
113.04
16.963
11.500
5002
10.705
10.700
53.28
9815
2604
2604
4.560
4.560
5.270
4.660
7.000
9.079
17.58-17
2604
117-33-44
20.198
20.198
22782
20198
7.009
5.403
7.703
23.031
12.331
164.06
21.336
302.93
30.447
17.189
17-48-33

117-39-59
11901
11901
3577
2486
53.09
207-31-0
22.188
207-32-47
8.251
207-30-26
13.000
207-33-45
20.371
207-30-13
7.52
207-37-19
17.093
22.188
5.970
2.288
13.000
20.971
9494
8.413
2447

117-37-11
13.654
113.04
16.963
11.500
5002
10.705
10.700
53.28
9815
2604
2604
4.560
4.560
5.270
4.660
7.000
9.079
17.58-17
2604
117-33-44
20.198
20.198
22782
20198
7.009
5.403
7.703
23.031
12.331
164.06
21.336
302.93
30.447
17.189
17-48-33

117-39-59
11901
11901
3577
2486
53.09
207-31-0
22.188
207-32-47
8.251
207-30-26
13.000
207-33-45
20.371
207-30-13
7.52
207-37-19
17.093
22.188
5.970
2.288
13.000
20.971
9494
8.413
2447

117-37-11
13.654
113.04
16.963
11.500
5002
10.705
10.700
53.28
9815
2604
2604
4.560
4.560
5.270
4.660
7.000
9.079
17.58-17
2604
117-33-44
20.198
20.198
22782
20198
7.009
5.403
7.703
23.031
12.331
164.06
21.336
302.93
30.447
17.189
17-48-33

117-39-59
11901
11901
3577
2486
53.09
207-31-0
22.188
207-32-47
8.251
207-30-26
13.000
207-33-45
20.371
207-30-13
7.52
207-37-19
17.093
22.188
5.970
2.288
13.000
20.971
9494
8.413
2447

117-37-11
13.654
113.04
16.963
11.500
5002
10.705
10.700
53.28
9815
2604
2604
4.560
4.560
5.270
4.660
7.000
9.079
17.58-17
2604
117-33-44
20.198
20.198
22782
20198
7.009
5.403
7.703
23.031
12.331
164.06
21.336
302.93
30.447
17.189
17-48-33

117-39-59
11901
11901
3577
2486
53.09
207-31-0
22.188
207-32-47
8.251
207-30-26
13.000
207-33-45
20.371
207-30-13
7.52
207-37-19
17.093
22.188
5.970
2.288
13.000
20.971
9494
8.413
2447

117-37-11
13.654
113.04
16.963
11.500
5002
10.705
10.700
53.28
9815
2604
2604
4.560
4.560
5.270
4.660
7.000
9.079
17.58-17
2604
117-33-44
20.198
20.198
22782
20198
7.009
5.403
7.703
23.031
12.331
164.06
21.336
302.93
30.447
17.189
17-48-33

117-39-59
11901
11901
3577
2486
53.09
207-31-0
22.188
207-32-47
8.251
207-30-26
13.000
207-33-45
20.371
207-30-13
7.52
207-37-19
17.093
22.188
5.970
2.288
13.000
20.971
9494
8.413
2447

117-37-11
13.654
113.04
16.963
11.500
5002
10.705
10.700
53.28
9815
2604
2604
4.560
4.560
5.270
4.660
7.000
9.079
17.58-17
2604
117-33-44
20.198
20.198
22782
20198
7.009
5.403
7.703
23.031
12.331
164.06
21.336
302.93
30.447
17.189
17-48-33

117-39-59
11901
11901
3577
2486
53.09
207-31-0
22.188
207-32-47
8.251
207-30-26
13.000
207-33-45
20.371
207-30-13
7.52
207-37-19
17.093
22.188
5.970
2.288
13.000
20.971
9494
8.413
2447

117-37-11
13.654
113.04
16.963
11.500
5002
10.705
10.700
53.28
9815
2604
2604
4.560
4.560
5.270
4.660
7.000
9.079
17.58-17
2604
117-33-44
20.198
20.198
22782
20198
7.009
5.403
7.703
23.031
12.331
164.06
21.336
302.93
30.447
17.189
17-48-33

117-39-59
11901
11901
3577
2486
53.09
207-31-0
22.188
207-32-47
8.251
207-30-26
13.000
207-33-45
20.371
207-30-13
7.52
207-37-19
17.093
22.188
5.970
2.288
13.000
20.971
9494
8.413
2447

街角点座標及街区面積計算簿

29BL

点	方向角	距離	(1) ΔX	ΔY	X	Y	(2) 複経距	(1) \times (2)
a					4552.221	70193.925		
1	17-52-11	10.099	9.612	3.099	4542.609	70190.826	3.099	29.787
3	17-50-16	14.354	13.664	4.397	4528.945	70186.429	10.595	144.770
5	17-44-33	17.189	16.371	5.238	4512.574	70181.191	20.230	331.185
10	17-48-13	22.410	21.337	6.852	4491.237	70174.339	32.320	689.611
b	17-52-17	2.604	2.478	0.799	4488.759	70173.540	39.971	99.048
c	67-18-29	5.819	2.245	5.369	4486.514	70168.171	46.139	103.582
11	117-37-11	13.654	6.330	12.098	4492.844	70156.073	63.606	402.625
12	117-33-44	20.198	9.346	17.906	4502.190	70138.167	93.610	874.879
d	117-29-58	11.901	5.495	10.556	4507.685	70127.611	122.072	670.785
e	162-28-37	3.517	3.354	1.059	4511.039	70126.552	133.687	448.386
13	207-31-00	22.188	19.678	10.251	4530.717	70136.803	124.495	2449.812
15	207-32-47	8.251	7.316	3.816	4538.033	70140.619	110.428	807.891
16	207-30-26	13.000	11.530	6.004	4549.563	70146.623	100.608	1160.010
17	207-33-45	20.371	18.059	9.426	4567.622	70156.049	85.178	1538.229
18	207-30-13	7.152	6.344	3.303	4573.966	70159.352	72.449	459.616
f	207-37-19	17.093	15.145	7.925	4589.111	70167.277	61.221	927.192
g	267-57-44	2.391	0.085	2.389	4589.196	70169.666	50.907	4.327
							倍面積	
							面積	

街角点座標及街区面積計算簿

29BL

点	方向角	距 離	(1) ΔX	ΔY	X	Y	(2) 複 経 距	(1) × (2)
g								
20	328-56-20	8.671	7.428	4.474	4581.768	70174.140	44.044	327.158
21	328-57-50	14.813	12.692	7.637	4569.076	70181.777	31.933	405.293
E	328-59-00	6.505	5.575	3.352	4563.501	70185.129	20.944	116.762
h	313-02-20	10.558	7.206	7.717	4556.295	70192.846	9.875	71.159
a	345-09-57	4.214	4.074	1.079	4552.221	70193.925	1.079	4.395
							倍 面 積	7421.002
							面 積	3710.501

換地面積計算用紙
(不正形用)

角頂	夾角	辺長	方位角	緯距		経距		複経距	倍面積		町地名番
				+	-	+	-		+	-	
10											(-)
b		2.604 /	17-52-17 /	2.478		0.799		0.799		1.979	
c		5.819 /	67-18-29 /	2.245		5.369		6.967		15.640	
11		13.654 /	117-37-11 /	6.330-		12.098		24.434		154.667-	
24		6.988 /	207-30-40 /	6.198-		3.228-		33.304		206.418-	
10		16.943 /	297-25-49 /	7.805		15.038-		15.038		117.371	
										226.095-	
										113.047-	

不二測量株式会社

換地面積計算用紙
(不正形用)

角頂	夾角	辺長	方位角	緯距		経距		複経距	倍面積		町地名番
				+	-	+	-		+	-	
9											<=)
10		4.560 /	17-48-13 /	4.341		1.395		1.395		6.055	
23		11.500 /	117-25-49 /	5.298-		10.207		12.997		68.858-	
22		4.504 /	207-28-35 /	3.996-		2.078-		21.126		84.419-	
9		10.735 /	297-28-35 /	4.953		9.524-		9.524		47.172	
										100.050-	
										50.025-	

不二測量株式会社

角頂	夾角	辺長	方位角	緯距		経距		複経距	倍面積		町地名番
				+	-	+	-		+	-	
7											(四)
8		5.270	17-48-13	5.018		1.611		1.611		8.083	
29		10.700	117-28-35	4.937		9.493		12.715		62.773	
30		5.195	207-28-18	4.609		2.396		19.812		91.313	
7		9.815	297-28-18	4.528		8.708		8.708		39.429	
										106.574	
										53.287	

換地面積計算用紙 (不正形用)

不二測量株式会社

換地面積計算用紙 (不正形用)

不二測量株式会社

角頂	夾角	辺長	方位角	緯距		経距		複経距	倍面積		町地名番
				+	-	+	-		+	-	
6											(五)
7		4.660	17-48-13	4.437		1.425		1.425		6.322	
30		9.815	117-28-18	4.528-		8.708		11.558		52.334-	
29		5.195	27-28-18	4.609		2.396		22.662		104.449	
26		12.331	117-28-35	5.689-		10.940		35.998		204.792-	
27		1.138	207-56-21	1.005-		0.533-		46.405		46.637-	
28		8.673	207-35-04	7.687-		4.016-		41.856		321.747-	
6		21.336	297-31-59	9.863		18.920-		18.920		186.607	
										328.132-	
										164.066-	

換地面積計算用紙
(不正形用)

角頂	夾角	辺長	方位角	緯距		経距		複経距	倍面積		町地名番
				+	-	+	-		+	-	
24											(七)
11		6.988	27-30-40	6.198		3.228		3.228		20.007	
12		20.198	117-33-44	9.346-		17.906		24.362		227.687-	
32		13.573	207-33-36	12.033-		6.280-		35.988		433.043-	
31		2.912	297-11-55	1.331		2.590-		27.118		36.094	
27		10.272	297-54-08	4.807		9.078-		15.450		74.268	
26		1.138	27-56-21	1.005		0.533		6.905		6.939	
25		5.403	27-29-24	4.793		2.494		9.932		47.604	
24		7.009	297-34-40	3.245		6.213-		6.213		20.161	
										455.657-	
										227.828-	

不二測量株式会社

換地面積計算用紙
(不正形用)

角頂	夾角	辺長	方位角	緯距		経距		複経距	倍面積		町地名番
				+	-	+	-		+	-	
33											(ハ)
31		11.086	27-28-46	9.835		5.115		5.115		50.306	
32		2.912	117-11-55	1.331-		2.590		12.820		17.063-	
12		13.573	27-33-36	12.033		6.280		21.690		260.995	
d		11.901	117-29-58	5.495-		10.556		38.526		211.700-	
e		3.517	162-28-37	3.354-		1.059		50.141		168.172-	
13		22.188	207-31-00	19.678-		10.251-		40.949		805.794-	
33		17.304	297-29-58	7.990		15.349-		15.349		122.638	
										768.790-	
										384.395-	
										+0.01	
										0.244 /	

不二測量株式会社

換地 面積 計算 用紙 (不正形用)	角 頂	夾 角	辺 長	方位角	緯 距		經 距		複 經 距	倍 面 積		町地 名番 (土)
					+	-	+	-		+	-	
	4											
	5		9.079	17-44-33	8.647		2.767		2.767		23.926	
	34		30.447	117-31-55	14.074		26.999		32.533		457.869	
	36		3.830	207-28-46	3.398		1.767		57.765		196.285	
	15		17.295	117-30-16	7.987		15.340		71.338		569.776	
	16		13.000	207-30-26	11.530		6.004		80.674		930.171	
	38		17.305	297-29-26	7.988		15.351		59.319		473.840	
	37		7.886	27-33-45	6.991		3.649		47.617		332.890	
	48		8.343	297-33-37	3.860		7.396		43.870		169.338	
	4		20.564	297-31-24	9.503		18.237		18.237		173.306	
											980.801	
											490.400	
											10.06	
											490.46	

不二測量株式会社

換地面積計算用紙
(不正形用)

角頂	夾角	辺長	方位角	緯距		経距		複経距	倍面積		町地名番
				+	-	+	-		+	-	
3											(土)
4		8.110	17-44-33	7.724	2.471	2.471		19.086			
48		20.564	117-31-24	9.503-	18.237	23.179		220.270-			
49		7.999	207-34-39	7.090-	3.703-	37.713		267.385-			
3		19.179	297-32-40	8.869	17.005-	17.005		150.817			
										317.752-	
										158.876-	

不二測量株式会社

換地面積計算用紙
(不正形用)

角頂	夾角	辺長	方位角	緯距		経距		複経距	倍面積		町地名番
				+	-	+	-		+	-	
1											(十四)
2		7.664	17-50-16	7.296		2.348		2.348		17.131	
39		26.395	117-34-43	12.220		23.396		28.092		343.284	
40		7.550	207-32-47	6.694		3.491		47.997		321.291	
1		25.103	297-34-06	11.618		22.253		22.253		258.535	
										388.909	
										194.454	

不二測量株式会社

換地面積計算用紙
(不正形用)

角頂	夾角	辺長	方位角	緯距		経距		複経距	倍面積		町地名番
				+	-	+	-		+	-	
a											(十五)
1		10.099	17-52-11	9.612		3.099		3.099		29.787	
40		25.103	117-34-06	11.618-		22.253		28.451		330.543-	
42		6.071	207-32-47	5.383-		2.808-		47.896		257.824-	
41		4.845	297-24-59	2.231		4.301-		40.787		90.995	
47		7.110	207-31-22	6.305-		3.285-		33.201		209.332-	
46		5.549	297-31-22	2.564		4.921-		24.995		64.087	
E		2.685	207-31-22	2.381-		1.241-		18.833		44.841-	
h		10.558	313-02-20	7.206		7.717-		9.875		71.159	
a		4.214	345-09-57	4.074		1.079-		1.079		4.395	
										582.117-	
										291.058-	

不二測量株式会社

換地面積計算用紙 (不正形用)

角頂	夾角	辺長	方位角	緯距		経距		複経距	倍面積		町地名番
				+	-	+	-		+	-	
E											(六)
46		2.685	27-31-22	2.381		1.241		1.241		2.954	
47		5.549	117-31-22	2.564		4.921		7.403		18.981	
21		6.080	207-31-22	5.392		2.810		9.514		51.299	
E		6.505	328-59-00	5.575		3.352		3.352		18.687	
										48.639	
										24.319	

不二測量株式会社

換地 面積 計算 用紙 (不正形用)	角 頂	夾 角	辺 長	方 位 角	緯 距		經 距		複 經 距	倍 面 積		町 地 名 番
					+	-	+	-		+	-	
	21											(六)
	41		13.190	27-31-22	11.697		6.095		6.095		71.293	
	42		4.845	117-24-59	2.231-		4.301		16.491		36.791-	
	43		7.805	117-39-30	3.623-		6.913		27.705		100.375-	
	44		7.145	207-19-05	6.348-		3.279-		31.339		198.939-	
	20		13.762	207-40-49	12.187-		6.393-		21.667		264.055-	
	21		14.813	328-57-50	12.692		7.637-		7.637		96.928	
											431.939-	
											215.969-	

換地面積計算用紙 (不正形用)

角 頂	夾 角	辺 長	方位角	緯 距		經 距		複 經 距	倍 面 積		町地 名番
				+	-	+	-		+	-	
45											(〒)
44		8.680 /	27-40-49 /	7.687		4.032		4.032	30.993		
18		9.471 /	117-34-47 /	4.385-		8.395		16.459	72.172-		
19		8.680 /	207-37-19 /	7.691-		4.024-		20.830	160.203-		
45		9.480 /	297-34-43 /	4.389		8.403-		8.403	36.880		
										164.502-	
										82.251-	

不二測量株式会社

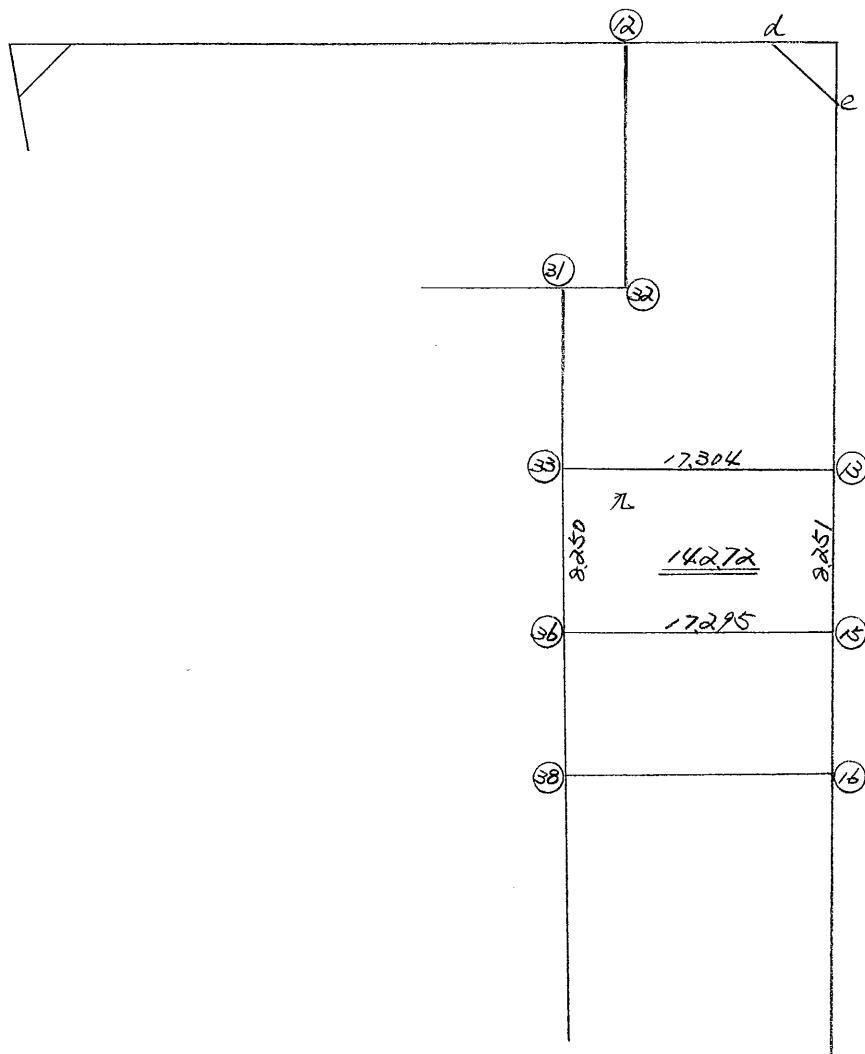
換地面積計算用紙 (不正形用)

角頂	夾角	辺長	方位角	緯距		経距		複経距	倍面積		町地名番
				+	-	+	-		+	-	
g											(7)
20		8.671	328-56-20	7.428		4.474		4.474		33.232	
45		5.082	27-40-49	4.500		2.361		6.587		29.641	
19		9.480	117-34-43	4.389		8.403		4.177		18.332	
f		8.413	207-37-19	7.454		3.901		8.679		64.693	
g		2.391	267-57-44	0.085		2.389		2.389		0.203	
										146.101	
										73.050	

不二測量株式会社

略 圖

計算面積 = ^{m²}
 角切面積 =
 換地面積 =



換地面積計算用紙
(不正形用)

角頂	夾角	辺長	方位角	緯距		経距		複経距	倍面積		町地名番
				+	-	+	-		+	-	
36)										9
33)	8.250	27-28-46	7.319	0	3.807	0	3.807	27.8634		
13)	17.304	117-29-58	-7.990	0	15.349	0	22.963	-183.4743		
15)	8.251	207-32-47	-7.316	0	-3.816	0	34.496	-252.3727		
36)	17.295	297-30-16	7.987	0	-15.340	0	15.340	122.5205		
								BAIMENSEKI	-285.4631		
								MENSEKI	142.73		
									-0.01		
									<u>142.72</u>		

不二測量株式会社