

25 BL

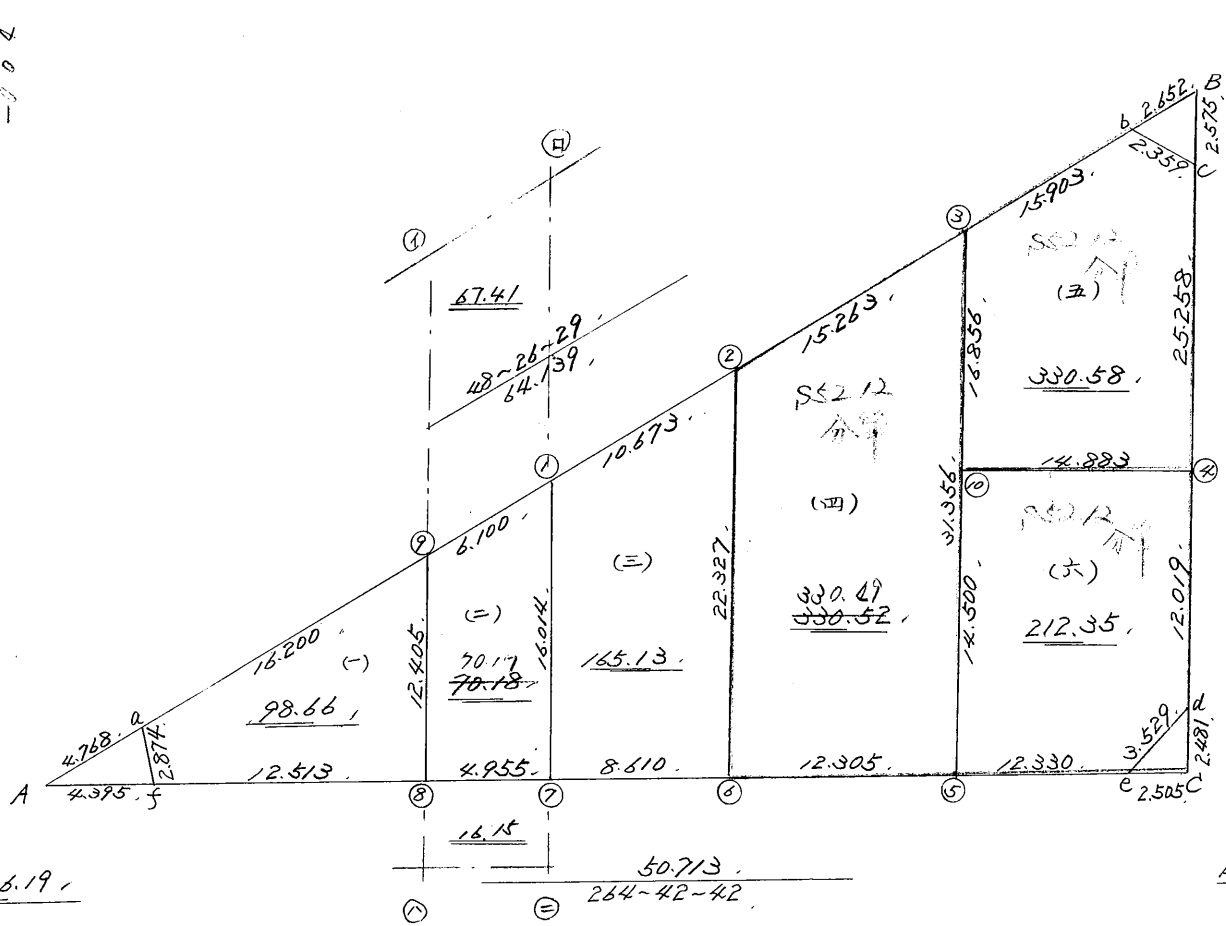
主任	担当	計算	点検
			

街廓原子一覽表用紙 (No. 2584)

計算面積 =
 角切面積 =
 換地面積 = 1207.42,
 -804

略 図

$\Delta f = 6.19$



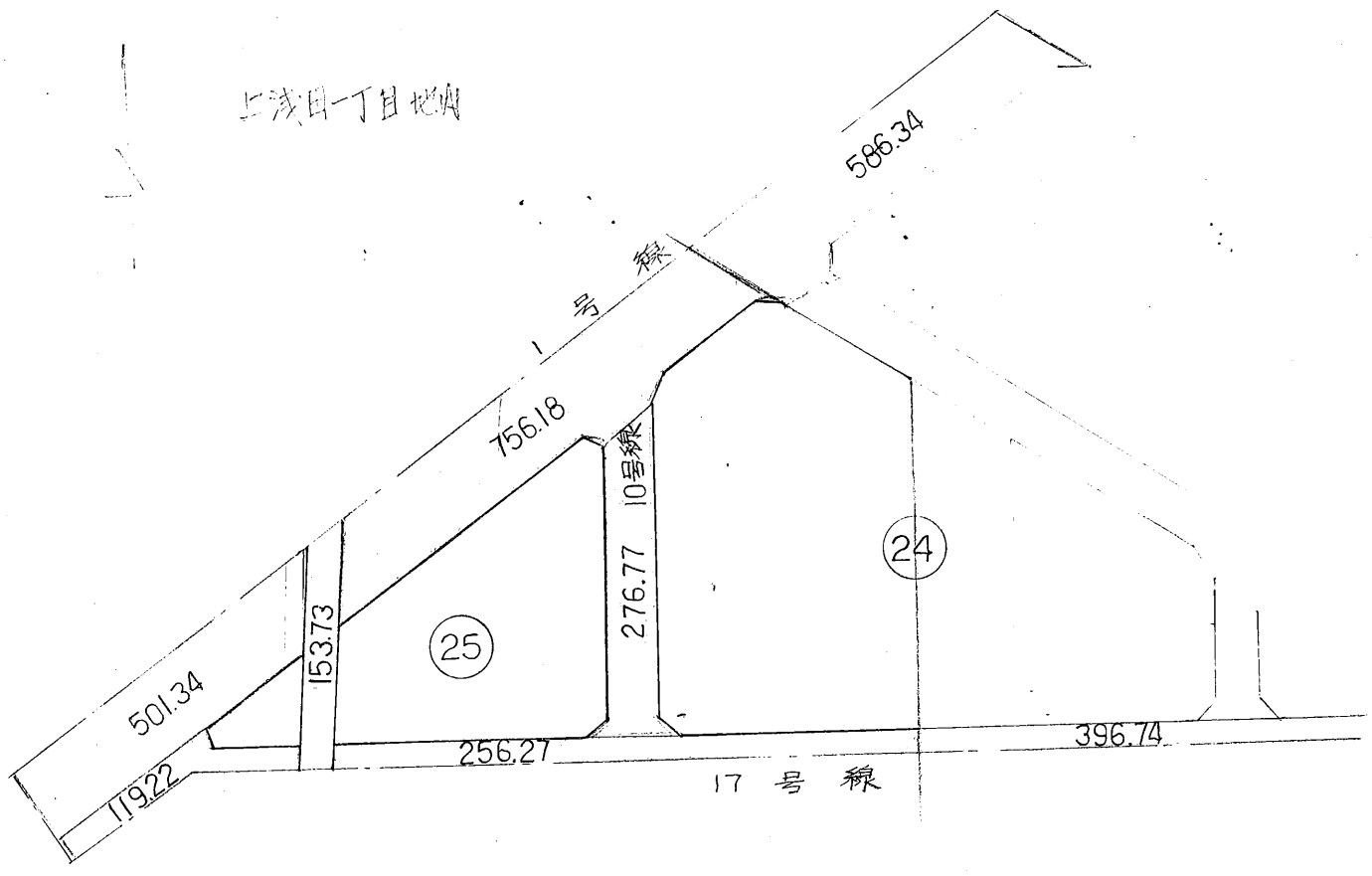
$\Delta f = 3.10$

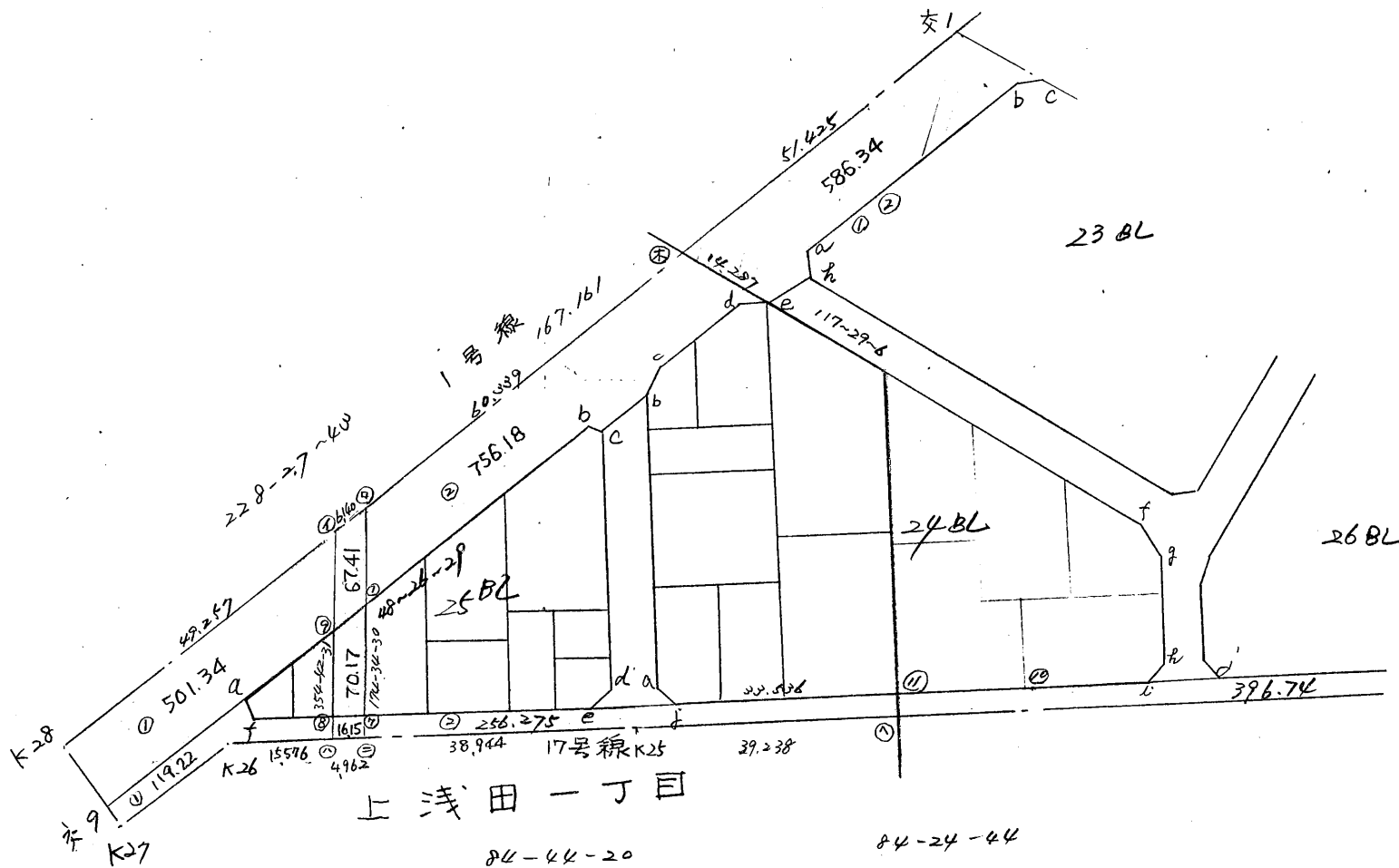
$\Delta f = 274$

街廓原子一覽表用紙 (No. 1111)

略 圖

坪
 計算面積
 角切面積
 換地面積





街角点座標及街区面積計算簿

点	方向角	距離	(1) ΔX	ΔY	X	Y	(2) 複経距	(1) \times (2)
a					4474.779	70486.578		
b	48-26-29	64.139	42.549	47.994	4432.230	70438.584	47.994	2042.096
c	109-58-44	2.359	0.806	2.217	4433.036	70436.367	98.205	79.153
d	174-49-21	37.277	37.125	3.364	4470.161	70433.003	103.786	3853.055
e	220-02-03	3.529	2.702	2.270	4472.863	70435.273	104.880	283.385
f	264-42-42	50.713	4.674	50.497	4477.537	70485.770	52.113	243.576
a	343-40-16	2.874	2.758	0.808	4474.779	70486.578	0.808	2.228
							倍面積	2414.845
							面積	1207.422

角頂	夾角	辺長	方位角	緯距		経距		複経距	倍面積		町地名番
				+	-	+	-		+	-	
(a)											(一)
(g)		16.200	48-26-29	10.747	0	12.122	1	12.123		130.2858	
(8)		12.405	174-42-31	-12.352	0	1.144	0	25.390		-313.6172	
(f)		12.513	264-42-42	-1.153	0	-12.460	1	14.075		-16.2284	
(a)		2.874	343-40-16	2.758	0	-0.808	0	0.808		2.2284	
								BAIMENSEKI		-197.3314	
								MENSEKI		98.66	

換地面積計算用紙 (不正形用)

不二測量株式会社

角 頂	夾 角	辺 長	方位角	緯 距		經 距		複 經 距	倍 面 積		町地 名番
				+	-	+	-		+	-	
(8)											(=)
(9)		12.405	354-42-31	12.352	0	-1.144	0	-1.144	-14.1306		
(1)		6.100	48-26-29	4.047	0	4.564	0	2.276	9.2109		
(7)		16.014	174-34-30	-15.942	0	1.514	0	8.354	-133.1794		
(8)		4.955	264-42-42	-0.457	0	-4.934	0	4.934	-2.2548		
								BAIMENSEKI	-140.3539		
								MENSEKI	70.17		
									70.17		
									70.18		

換地面積計算用紙 (不正形用)

不二測量株式会社

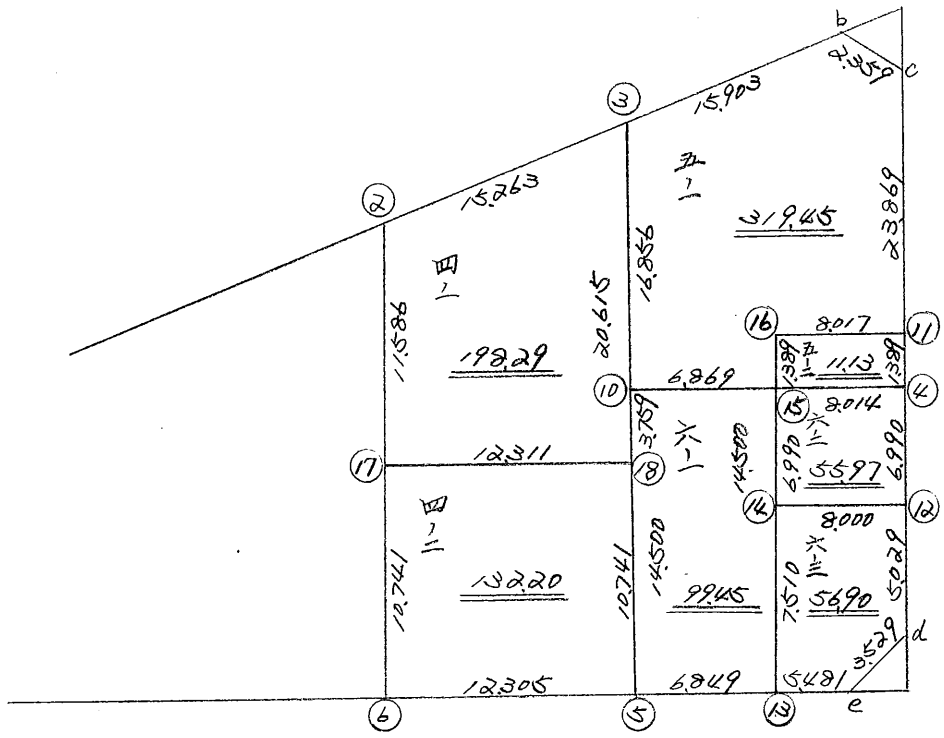
換地面積計算用紙 (不正形用)

角頂	夾角	辺長	方位角	緯距		経距		複経距	倍面積		町地名番
				+	-	+	-		+	-	
(7)											(三)
(1)		16.014	354-34-30	15.942	0	-1.514	0	-1.514		-24.1361	
(2)		10.673	48-26-29	7.080	0	7.986	0	4.958		35.1026	
(6)		22.327	174-36-2	-22.228	0	2.101	0	15.045		-334.4202	
(7)		8.610	264-42-42	-0.794	0	-8.573	0	8.573		-6.8069	
								BAIMENSEKI		-330.2606	
								MENSEKI		165.13	

不二測量株式会社

略 圖

計算面積 = m²
 角切面積 =
 換地面積 =



換地面積計算用紙
(不正形用)

角頂	夾角	辺長	方位角	緯距		経距		複経距	倍面積		町地名番
				+	-	+	-		+	-	
(17)											4-1
(2)		11.586	354-36-2	11.535	0	-1.090	0	-1.090	-12.5731		
(3)		15.263	48-26-29	10.125	0	11.421	0	9.241	93.5651		
(18)		20.615	174-37-58	-20.525	0	1.928	0	22.590	-463.6597		
(17)		12.311	264-42-42	-1.135	0	-12.259	0	12.259	-13.9139		
								BAIMENSEKI	-396.5816		
								MENSEKI	198.29		

不二測量株式会社

換地
面積
計算
用紙
(不正形用)

角頂	夾角	辺長	方位角	緯距		経距		複経距	倍面積		町地名番
				+	-	+	-		+	-	
(6))										4-2
(17))	10.741	354-36-2	10.693	0	-1.011	0	-1.011	-10.8106		
(18))	12.311	84-42-42	1.135	0	12.259	0	10.237	11.6189		
(5))	10.741	174-37-58	-10.694	0	1.005	0	23.501	-251.3196		
(6))	12.305	264-42-42	-1.134	0	-12.253	0	12.253	-13.8949		
								BAIMENSEKI	-264.4062		
								MENSEKI	132.20		

不二測量株式会社

換地面積計算用紙
(不正形用)

角頂	夾角	辺長	方位角	緯距		経距		複経距	倍面積		町地名番
				+	-	+	-		+	-	
(10)											5-1
(3)		16.856	354-37-58	16.782	0	-1.577	0	-1.577	-26.4652		
(b)		15.903	48-26-29	10.550	0	11.900	0	8.746	92.2703		
(c)		2.359	109-58-44	-0.806	0	2.217	0	22.863	-18.4275		
(11)		23.869	174-49-21	-23.772	1	2.154	1	27.235	-647.4031		
(16)		8.017	264-42-42	-0.739	0	-7.983	0	21.407	-15.8197		
(15)		1.389	174-42-42	-1.383	0	0.128	0	13.552	-18.7424		
(10)		6.869	264-42-42	-0.633	0	-6.840	0	6.840	-4.3297		
								BAIMENSEKI	-638.9173		
								MENSEKI	319.45		

不二測量株式会社

換地
面積
計算
用紙
(不正形用)

角頂	夾角	辺長	方位角	緯距		経距		複経距	倍面積		町地名番
				+	-	+	-		+	-	
(15))										5-2
(16))	1.389	354-42-42	1.383	0	-0.128	0	-0.128	-0.1770		
(11))	8.017	84-42-42	0.739	0	7.983	0	7.727	5.7102		
(4))	1.389	174-49-21	-1.383	0	0.125	0	15.835	-21.8998		
(15))	8.014	264-42-42	-0.739	0	-7.980	0	7.980	-5.8972		
								BAIMENSEKI	-22.2638		
								MENSEKI	11.13		

不二測量株式会社

換地面積計算用紙 (不正形用)

角頂	夾角	辺長	方位角	緯距		経距		複経距	倍面積		町地名番
				+	-	+	-		+	-	
5)											6-1
10)		14.500	354-37-58	14.436	0	-1.356	0	-1.356	-19.5752		
15)		6.869	84-42-42	0.633	0	6.840	0	4.128	2.6130		
13)		14.500	174-42-42	-14.438	0	1.336	0	12.304	-177.6451		
5)		6.849	264-42-42	-0.631	0	-6.820	0	6.820	-4.3034		
								BAIMENSEKI	-198.9107		
								MENSEKI	99.45		

不二測量株式会社

換地面積計算用紙
(不正形用)

角頂	夾角	辺長	方位角	緯距		経距		複経距	倍面積		町地名番
				+	-	+	-		+	-	
(14))										6-2
(15))	6.990	354-42-42	6.960	0	-0.644	0	-0.644		-4.4822	
(4))	8.014	84-42-42	0.739	0	7.980	0	6.692		4.9453	
(12))	6.990	174-49-21	-6.961	0	0.631	0	15.303		-106.5241	
(14))	8.000	264-42-42	-0.737	-1	-7.966	-1	7.967		-5.8796	
								BAIMENSEKI		-111.9406	
								MENSEKI		55.97	

不二測量株式会社

換地面積計算用紙 (不正形用)

角頂	夾角	辺長	方位角	緯距		経距		複経距	倍面積		町地名番
				+	-	+	-		+	-	
(13))										6-3
(14))	7.510	354-42-42	7.478	0	-0.692	0	-0.692	-5.1747		
(12))	8.000	84-42-42	0.737	0	7.966	0	6.582	4.8509		
(d))	5.029	174-49-21	-5.008	0	0.454	0	15.002	-75.1300		
(e))	3.529	220-2-3	-2.702	0	-2.270	0	13.186	-35.6285		
(13))	5.481	264-42-42	-0.505	0	-5.458	0	5.458	-2.7562		
								BAIMENSEKI	-113.8385		
								MENSEKI	56.91		
									-0.01		
									56.90		

不二測量株式会社