

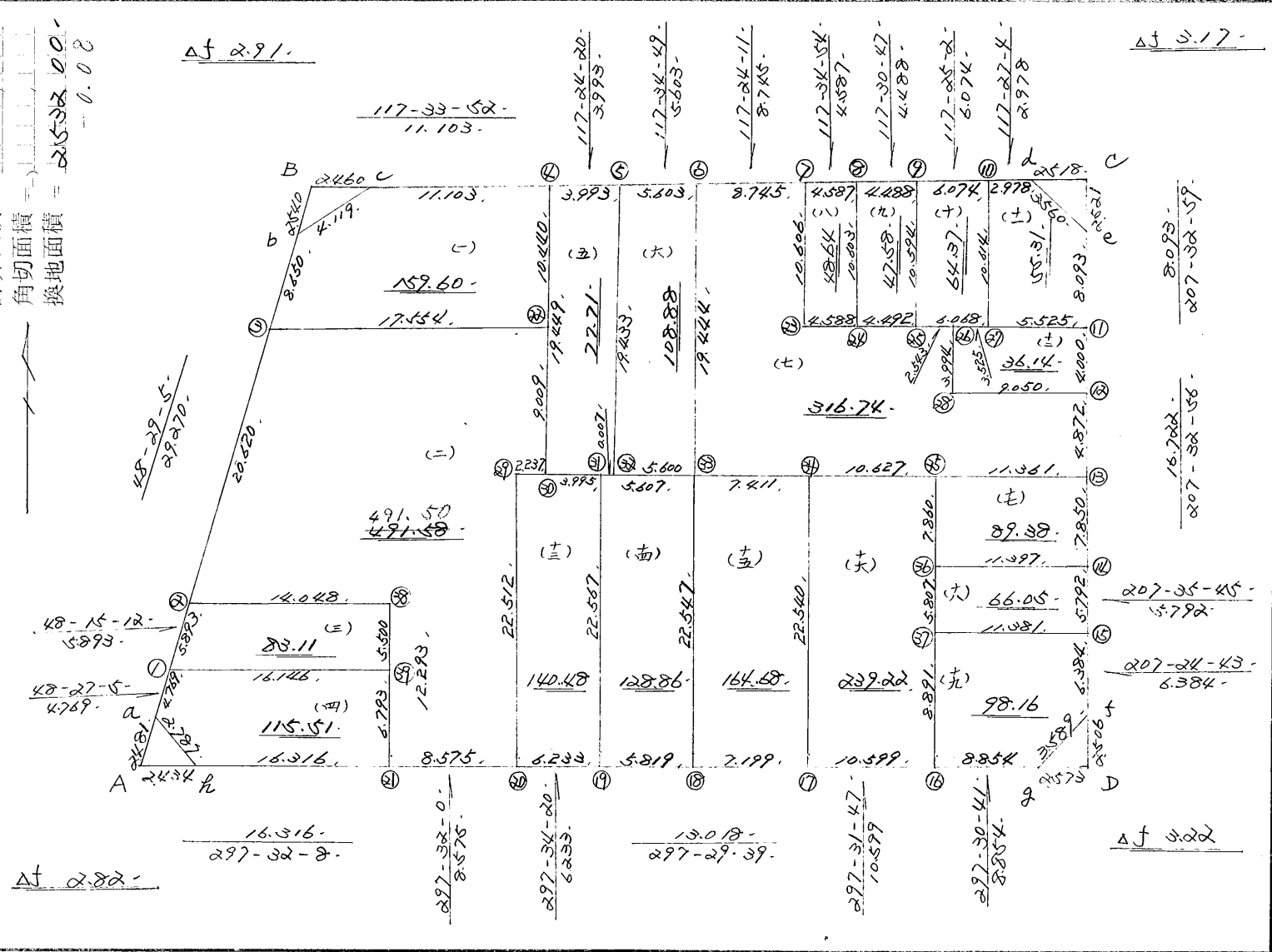
Z3 BL

主任	担当	計算	点検
			



街廓原子一覽表用紙 (No. 23)

坪  
 計算面積 =  
 角切面積 =  
 換地面積 = ~~2532.00~~  
 - 0.08



△ 2.82

15.316  
 297-32-8

297-32-0  
 8575

297-34-20  
 6233

13.018  
 297-29-39

297-31-47  
 10599

297-30-41  
 8854

△ 4.02

16.702  
 207-32-56

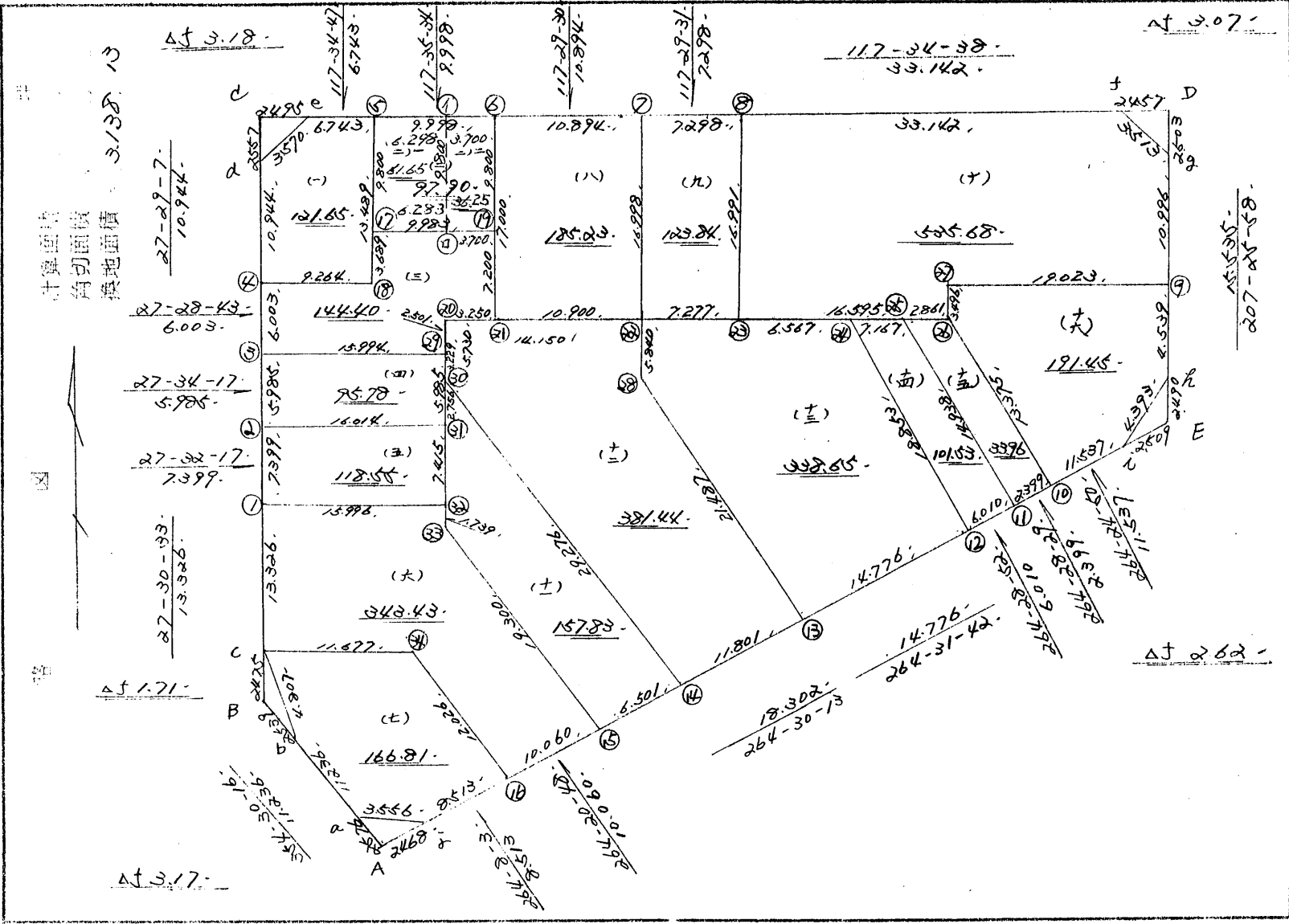
8.093  
 207-32-59

△ 3.17

街 號 第 子 一 覽 長 用 紙 為 26BL

計算面積  
角切面積  
換地面積

3.138 13



85-54-102  
565-157

# 街角点座標及街区面積計算簿

23BL

点	方向角	距離	(1) $\Delta X$	$\Delta Y$	X	Y	(2) 複経距	(1) $\times$ (2)
a					4405.864	70408.811		
1	48-27-05	4.769	3.163	3.569	4402.701	70405.242	3.569	11.288
2	48-15-12	5.893	3.924	4.397	4398.777	70400.845	11.535	45.263
b	48-29-05	29.270	19.401	21.917	4379.376	70378.928	37.849	734.308
c	82-23-00	4.119	0.546	4.083	4378.830	70374.845	63.849	34.861
4	117-33-52	11.103	5.138	9.843	4383.968	70365.002	77.775	399.607
5	117-24-20	3.993	1.838	3.545	4385.806	70361.457	91.163	167.557
6	117-34-49	5.603	2.594	4.966	4388.400	70356.491	99.674	258.554
7	117-24-11	8.745	4.025	7.764	4392.425	70348.727	112.404	452.426
8	117-34-54	4.587	2.124	4.066	4394.549	70344.661	124.234	263.873
9	117-30-47	4.488	2.073	3.980	4396.622	70340.681	132.280	274.216
10	117-25-02	6.074	2.797	5.392	4399.419	70335.289	141.652	396.200
d	117-27-04	2.978	1.373	2.643	4400.792	70332.646	149.687	205.520
e	162-32-32	3.560	3.396	1.068	4404.188	70331.578	153.398	520.939
11	207-32-59	8.093	7.175	3.743	4411.363	70335.321	150.723	1081.437
14	207-32-56	16.722	14.826	7.734	4426.189	70343.055	139.246	2064.461
15	207-35-45	5.792	5.133	2.683	4431.322	70345.738	128.829	661.279
f	207-24-43	6.384	5.667	2.939	4436.989	70348.677	123.207	698.214
							倍面積	
							面積	

街角点座標及街区面積計算簿

23BL

点	方向角	距離	(1) $\Delta X$	$\Delta Y$	X	Y	(2) 複経距	(1) $\times$ (2)
f								
g	253-12-21	3.589	1.037	3.436	4438.026	70352.113	116.832	121.154
16	297-30-41	8.854	4.090	7.853	4433.936	70359.966	105.543	431.670
17	297-31-47	10.599	4.899	9.399	4429.037	70369.365	88.291	432.537
19	297-29-39	13.018	6.010	11.548	4423.027	70380.913	67.344	404.737
20	297-34-20	6.233	2.885	5.525	4420.142	70386.438	50.271	145.031
21	297-32-00	8.575	3.964	7.604	4416.178	70394.042	37.142	147.230
h	297-32-08	16.316	7.543	14.468	4408.635	70408.510	15.070	113.673
a	353-48-02	2.787	2.771	0.301	4405.864	70408.811	0.301	0.834
							倍面積	5064.005
							面積	2532.002

換地面積計算用紙 (不正形用)

不二測量株式会社

角頂	夾角	辺長	方位角	緯距		経距		複経距	倍面積		町地名番
				+	-	+	-		+	-	
3								--			(一)
b		8.650	48-29-05		5.733		6.477	--	6.477	37.132	
c		4.119	82-23-00		0.546		4.083	--	17.037	9.302	
4		11.103	117-33-52		5.138		9.843	--	30.963	159.087	
22		10.440	207-35-39		9.253		4.836	--	35.970	332.830	
3		17.554	297-31-27		8.112		15.567	--	15.567	126.279	
								--			
								--			
								--			
								--			
								--			
								--	319.204		
								--	159.602		
								--			
								--			
								--			

換地面積計算用紙  
(不正形用)

角頂	夾角	辺長	方位角	緯距		経距		複経距	倍面積		町地名番
				+	-	+	-		+	-	
2											(=)
3		20.620	48-29-05	13.668		15.440		15.440		211.033	
22		17.554	117-31-27	8.112		15.567		46.447		376.778	
30		9.009	207-35-39	7.984		4.173		57.841		461.802	
29		2.237	296-53-50	1.012		1.995		51.673		52.293	
20		22.512	207-36-24	19.949		10.432		39.246		782.918	
21		8.575	297-32-00	3.964		7.604		21.210		84.076	
38		12.293	27-24-11	10.914		5.658		19.264		210.247	
2		14.048	297-30-03	6.487		12.461		12.461		80.834	
										983.015	
										491.507	
										<del>0.00</del>	
										<del>491.507</del>	

不二測量株式会社

換地面積計算用紙 (不正形用)

角頂	夾角	辺長	方位角	緯距		経距		複経距	倍面積		町地名番
				+	-	+	-		+	-	
1											(三)
2		5.893	48-15-12	3.924		4.397		4.397	17.253		
38		14.048	117-30-03	6.487-		12.461		21.255	137.881-		
39		5.500	207-24-11	4.883-		2.531-		31.185	152.276-		
1		16.146	297-27-42	7.446		14.327-		14.327	106.678		
									166.226-		
									83.113-		

不二測量株式会社





換地面積計算用紙  
(不正形用)

角頂	夾角	辺長	方位角	緯距		経距		複経距	倍面積		町地名番
				+	-	+	-		+	-	
30											(五)
4		19.449	27-35-39	17.237		9.009		9.009	155.288		
5		3.993	117-24-20	1.838		3.545		21.563	39.632		
32		19.433	207-34-11	17.226		8.994		16.114	277.579		
31		0.007	297-41-38	0.003		0.006		7.114	0.021		
30		3.995	297-10-05	1.824		3.554		3.554	6.482		
									155.420		
									77.710		

不二測量株式会社



換地面積計算用紙  
(不正形用)

不二測量株式会社

角頂	夾角	辺長	方位角	緯距		経距		複経距	倍面積		町地名番
				+	-	+	-		+	-	
33											(七)
6		19.444	27-34-33	17.235		9.001		9.001		155.132	
7		8.745	117-24-11	4.025		7.764		25.766		103.708	
23		10.606	207-41-53	9.391		4.930		28.600		268.582	
24		4.588	117-32-13	2.121		4.068		27.738		58.832	
25		4.492	117-23-53	2.067		3.988		35.794		73.986	
26		2.543	117-36-29	1.178		2.253		42.035		49.517	
28		3.994	207-32-56	3.541		1.847		42.441		150.283	
12		9.050	117-32-56	4.186		8.024		48.618		203.514	
13		4.872	207-32-56	4.320		2.253		54.389		234.960	
35		11.361	297-38-11	5.270		10.065		42.071		221.714	
34		10.627	297-25-59	4.896		9.432		22.574		110.522	
33		7.411	297-33-02	3.428		6.571		6.571		22.525	
										633.489	
										316.744	

換地面積計算用紙  
(不正形用)

角頂	夾角	辺長	方位角	緯距		経距		複経距	倍面積		町地名番
				+	-	+	-		+	-	
23											(八)
7		10.606	27-41-53	9.391		4.930		4.930		46.297	
8		4.587	117-34-54	2.124		4.066		13.926		29.578	
24		10.603	207-41-46	9.388		4.928		13.064		122.644	
23		4.588	297-32-13	2.121		4.068		4.068		8.628	
										97.297	
										48.648	

不二測量株式会社



角頂	夾角	辺長	方位角	緯距		経距		複経距	倍面積		町地名番
				+	-	+	-		+	-	
25											(ヤ)
9		10.594	27-40-22	9.382		4.920		4.920		46.159	
10		6.074	117-25-02	2.797		5.392		15.232		42.603	
27		10.614	207-42-25	9.397		4.935		15.689		147.429	
25		6.068	297-36-29	2.812		5.377		5.377		15.120	
										128.753	
										64.376	

換地面積計算用紙 (不正形用)

不二測量株式会社

換地面積計算用紙 (不正形用)

角頂	夾角	辺長	方位角	緯距		経距		複経距	倍面積		町地名番
				+	-	+	-		+	-	
27											(正)
10		10.614 ✓	27-42-25 ✓	9.397		4.935		4.935		46.374	
d		2.978 ✓	117-27-04 ✓	1.373-		2.643		12.513		17.180-	
e		3.560 ✓	162-32-32 ✓	3.396-		1.068		16.224		55.096-	
11		8.093 ✓	207-32-59 ✓	7.175-		3.743-		13.549		97.214-	
27		5.525 ✓	297-27-03 ✓	2.547		4.903-		4.903		12.487	
										110.629-	
										55.314-	

不二測量株式会社



換地面積計算用紙  
(不正形用)

角頂	夾角	辺長	方位角	緯距		経距		複経距	倍面積		町地名番
				+	-	+	-		+	-	
28											(五)
26		3.994 ✓	27-32-56 ✓	3.541		1.847		1.847	6.540		
27		3.525 ✓	117-36-29 ✓	1.634-		3.124		6.818	11.140-		
11		5.525 ✓	117-27-03 ✓	2.547-		4.903		14.845	37.810-		
12		4.000 ✓	207-32-56 ✓	3.546-		1.850-		17.898	63.466-		
28		9.050 ✓	297-32-56 ✓	4.186		8.024-		8.024	33.588		
									72.288-		
									36.144-		

不二測量株式会社

換地面積計算用紙 (不正形用)

角頂	夾角	辺長	方位角	緯距		経距		複経距	倍面積		町地名番
				+	-	+	-		+	-	
20											(三)
29		22.512 ✓	27-36-24 ✓	19.949		10.432		10.432	208.107		
30		2.237 ✓	116-53-50 ✓	1.012-		1.995		22.859	23.133-		
31		3.995 ✓	117-10-05 ✓	1.824-		3.554		28.408	51.816-		
19		22.567 ✓	207-36-11 ✓	19.998-		10.456-		21.506	430.076-		
20		6.233 ✓	297-34-20 ✓	2.885		5.525-		5.525	15.939-		
										280.979-	
										140.489-	

不二測量株式会社

換地面積計算用紙 (不正形用)

角頂	夾角	辺長	方位角	緯距		経距		複経距	倍面積		町地名番
				+	-	+	-		+	-	
19											(高)
31		22.567 ✓	27-36-11 ✓	19.998		10.456		10.456		209.099	
33		5.607 ✓	117-41-38 ✓	2.606-		4.965		25.877		67.435-	
18		22.547 ✓	207-03-54 ✓	20.078-		10.259-		20.583		413.265-	
19		5.819 ✓	297-29-39 ✓	2.686		5.162-		5.162		13.865	
										257.736-	
										128.868-	

不二測量株式会社



換地面積計算用紙 (不正形用)

角頂	夾角	辺長	方位角	緯距		経距		複経距	倍面積		町地名番
				+	-	+	-		+	-	
17											(茨)
34		22.540 ✓	27-36-15 ✓	19.974		10.444		10.444	208.608		
35		10.627 ✓	117-25-59 ✓	4.896-		9.432		30.320	148.446-		
36		7.860 ✓	207-48-38 ✓	6.952-		3.667-		36.085	250.862-		
37		5.807 ✓	207-26-19 ✓	5.154-		2.676-		29.742	153.290-		
16		8.891 ✓	207-42-34 ✓	7.871-		4.134-		22.932	180.497-		
17		10.599 ✓	297-31-47 ✓	4.899		9.399-		9.399	46.045		
									478.442-		
									239.221-		

不二測量株式会社

換地面積計算用紙  
(不正形用)

角頂	夾角	辺長	方位角	緯距		経距		複経距	倍面積		町地名番
				+	-	+	-		+	-	
36											(正)
35		7.860 ✓	27-48-38 ✓	6.952		3.667		3.667		25.492	
13		11.361 ✓	117-38-11 ✓	5.270-		10.065		17.399		91.692-	
14		7.850 ✓	207-32-56 ✓	6.960-		3.631-		23.833		165.877-	
36		11.397 ✓	297-35-17 ✓	5.278		10.101-		10.101		53.313	
										178.764-	
										89.382-	

不二測量株式会社



