

1 BL

1 BL

主任	担当	計算	点検
			

換地面積計算用紙 (不正形用)

角頂	夾角	辺長	方位角	緯距		経距		複経距	倍面積		町地名番
				+	-	+	-		+	-	
(4)											(-)
(C)		12.825	50-51-51	8.095	0	9.948	0	9.948	80.5290		
(a)		2.090	122-10-37	-1.113	0	1.769	0	21.665	-24.1131		
(b)		6.962	161-30-0	-6.602	0	2.209	0	25.643	-169.2950		
(5)		5.392	201-12-24	-5.027	0	-1.950	0	25.902	-130.2093		
(4)		12.846	291-12-24	4.647	0	-11.976	0	11.976	55.6524		
								BAIMENSEKI	-187.4360		
								MENSEKI	93.71		

不二測量株式会社

換地面積計算用紙 (不正形用)

角頂	夾角	辺長	方位角	緯距		経距		複経距	倍面積		町地名番
				+	-	+	-		+	-	
(3)											(二)
(4)		9.954 /	50-51-51 /	6.283	0	7.721	0	7.721		48.5110	
(5)		12.846 /	111-12-24 /	-4.647	0	11.976	0	27.418		-127.4114	
(6)		8.650 /	201-12-24 /	-8.064	0	-3.129	0	36.265		-292.4409	
(3)		17.771 /	291-12-24 /	6.428	0	-16.568	0	16.568		106.4991	
								BAIMENSEKI		-264.8422	
								MENSEKI		132.42	

不二測量株式会社

換地面積計算用紙 (不正形用)

角頂	夾角	辺長	方位角	緯距		経距		複経距	倍面積		町地名番
				+	-	+	-		+	-	
(2)											(三)
(3)		10.126	50-51-51	6.391	0	7.854	0	7.854		50.1949	
(6)		17.771	111-12-24	-6.428	0	16.568	0	32.276		-207.4701	
(7)		8.800	201-12-24	-8.204	0	-3.183	0	45.661		-374.6028	
(2)		22.782	291-12-24	8.241	0	-21.239	0	21.239		175.0305	
								BAIMENSEKI		-356.8475	
								MENSEKI		178.42	

不二測量株式会社

換地面積計算用紙 (不正形用)

角頂	夾角	辺長	方位角	緯距		経距		複経距	倍面積		町地名番
				+	-	+	-		+	-	
(17)											(四)
(16)		9.660 /	21-12-24 /	9.006	0	3.494	0	3.494		31.4669	
(7)		14.202 /	111-12-24 /	-5.137	0	13.240	0	20.228		-103.9112	
(8)		9.640 /	201-12-24 /	-8.987	0	-3.487	0	29.981		-269.4392	
(17)		14.200 /	291- 7-26 /	5.117	1	-13.246	-1	13.247		67.7981	
								BAIMENSEKI		-274.0854	
								MENSEKI		137.04	
										107.04	
										107.04	

不二測量株式会社

換地面積計算用紙 (不正形用)

角頂	夾角	辺長	方位角	緯距		経距		複経距	倍面積		町地名番
				+	-	+	-		+	-	
(13)											(九)
(21)		1.280	21-12-24	5.855	0	2.272	0	2.272		13.3025	
(12)		14.200	111-7-26	-5.117	0	13.246	0	17.790		-91.0314	
(c)		3.768	201-12-24	-3.513	0	-1.363	0	29.673		-104.2412	
(d)		3.570	246-24-27	-1.429	0	-3.272	0	25.038		-35.7793	
(13)		11.667	291-7-26	4.205	-1	-10.883	0	10.883		45.7521	
								BAIMENSEKI		-171.9973	
								MENSEKI		85.99	
										72.01	
										86.00	

不二測量株式会社

換地面積計算用紙 (不正形用)

角頂	夾角	辺長	方位角	緯距		経距		複経距	倍面積		町地名番
				+	-	+	-		+	-	
(14)											(十)
(23)		14.350	21-17-6	13.371	0	5.209	0	5.209		69.6495	
(1)		11.730	291-1-32	4.209	0	-10.949	0	-0.531		-2.2349	
(B)		9.540	48-59-42	6.259	0	7.199	0	-4.281		-26.7947	
(2)		14.455	50-51-51	9.123	0	11.212	0	14.130		128.9079	
(16)		8.580	111-12-24	-3.104	0	7.999	0	33.341		-103.4904	
(13)		35.300	201-12-24	-32.910	0	-12.769	0	28.571		-940.2716	
(14)		8.470	291-7-26	3.052	0	-7.901	0	7.901		24.1138	
								BALMENSEKI		-850.1204	
								MENSEKI		425.06	
										425.06	
										<u>225.70</u>	

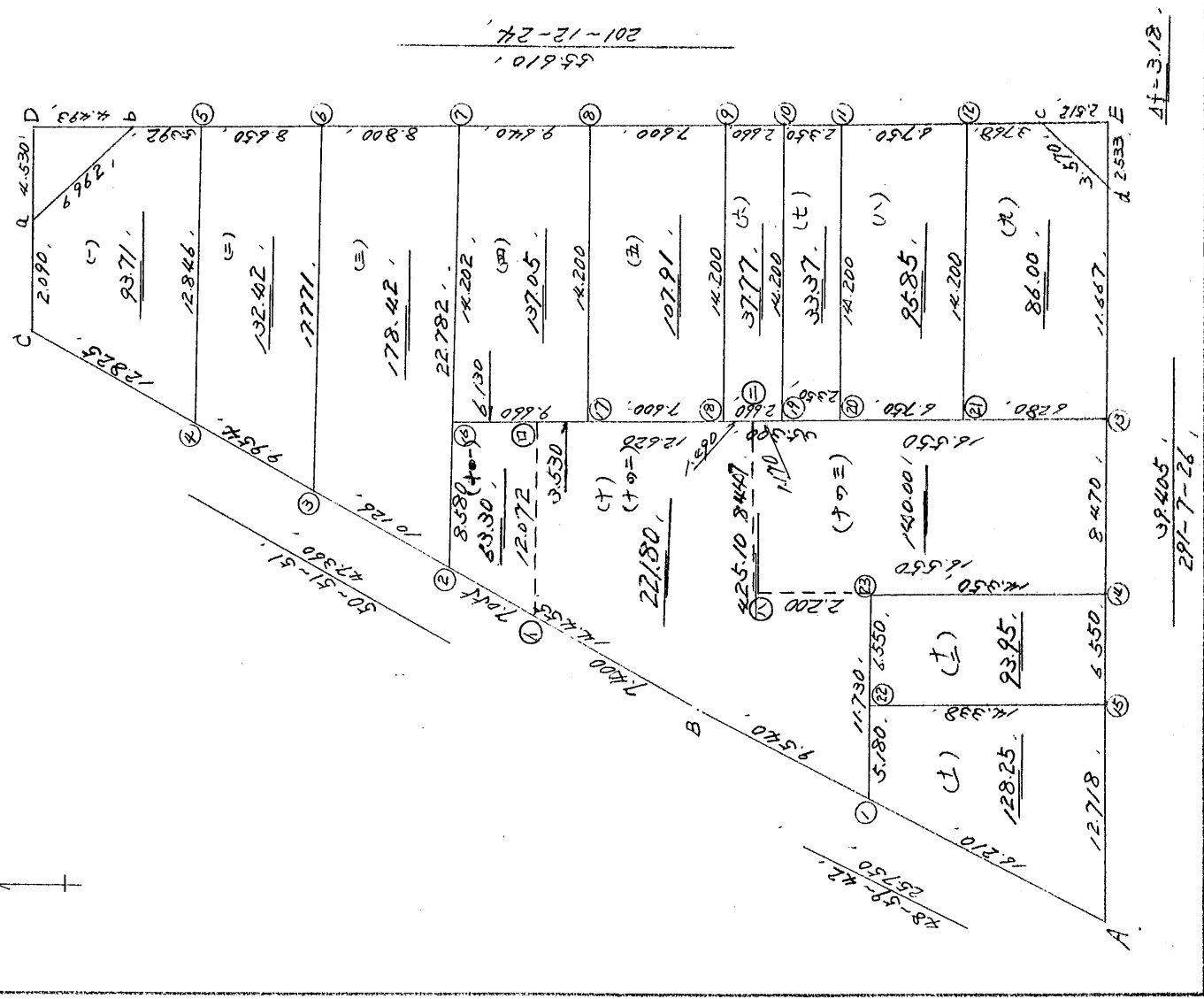
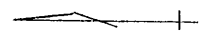
不二測量株式会社

街廓原子一覽表用紙 (No. 154)

略 圖

計算面積
角切面積
換地面積

122-10-37
4f=998



換地面積計算用紙 (不正形用)

角頂	夾角	辺長	方位角	緯距		経距		複経距	倍面積		町地名番
				+	-	+	-		+	-	
(/)											(+00)
(B)		9.540 /	48-59-42 /	6.259	0	7.199	0	7.199		45.0585	
(イ)		7.400 /	50-51-51 /	4.671	0	5.740	0	20.138		94.0645	
(ヱ)		12.072 /	111-12-24 /	-4.367	0	11.255	0	37.133		-162.1598	
(ニ)		12.620 /	201-12-24 /	-11.765	0	-4.565	0	43.823		-515.5775	
(ハ)		8.447 /	291-6-54 /	3.043	0	-7.880	0	31.378		95.4832	
(ニ)		2.200 /	201-17-6 /	-2.050	0	-0.799	0	22.699		-46.5329	
(/)		11.730 /	291-1-32 /	4.209	0	-10.949	-1	10.950		46.0885	
								BAIMENSEKI		443.5755	
								MENSEKI		221.78	
										46.02	
										<u>221.801</u>	

不二測量株式会社

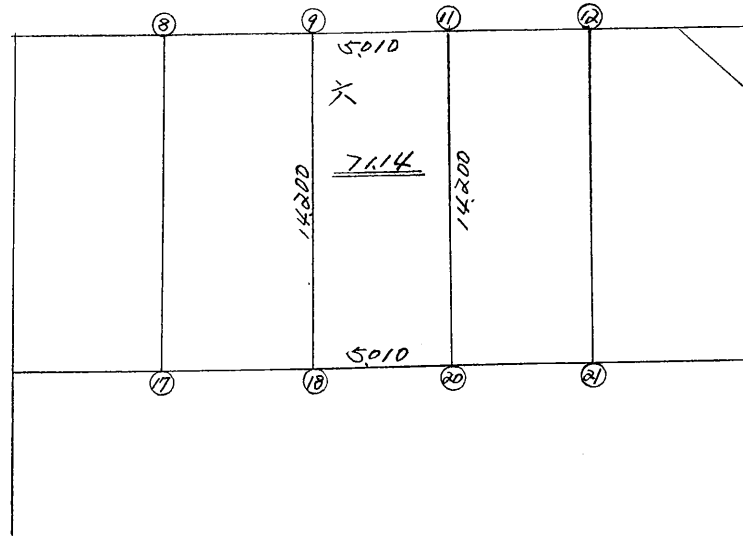
換地面積計算用紙 (不正形用)

角頂	夾角	辺長	方位角	緯距		経距		複経距	倍面積		町地名番
				+	-	+	-		+	-	
(1)											(103)
(2)		16.550	21-17-6	15.421	0	6.008	0	6.008		92.6493	
(3)		8.447	111-6-54	-3.043	0	7.880	0	19.896		-60.5435	
(4)		16.550	201-12-24	-15.429	-1	-5.987	0	21.789		-336.2042	
(5)		8.470	291-7-26	3.052	0	-7.901	0	7.901		24.1138	
								BAIMENSEKI		-279.9846	
								MENSEKI		139.99	
										<u>70.01</u>	
										<u>140.00</u>	

不二測量株式会社

略 図

計算面積 = m²
 角切面積 =
 換地面積 =



換地面積計算用紙 (不正形用)

角頂	夾角	辺長	方位角	緯距		経距		複経距	倍面積		町地名番
				+	-	+	-		+	-	
(18))										6
(9))	14.200	111° 7' 26"	-5.117	0	13.246	0	13.246	-67.7797		
(11))	5.010	201° 12' 24"	-4.671	0	-1.812	0	24.680	-115.2802		
(20))	14.200	291° 7' 26"	5.117	0	-13.246	0	9.622	49.2357		
(18))	5.010	21° 12' 24"	4.671	0	1.812	0	-1.812	-8.4638		
								BAIMENSEKI	-142.2880		
								MENSEKI	71.14		

不二測量株式会社