





12 BL

主任	担当	計算	点検
			

小谷



街角点座標及街区面積計算簿

12BL

点	方向角	距離	(1) $\Delta X$	$\Delta Y$	X	Y	(2) 複經距	(1) $\times$ (2)
a					4320.657	70312.358		
1	49-41-17	11.853	7.668	9.038	4312.989	70303.320	9.038	69.303
2	49-40-41	24.224	15.675	18.469	4297.314	70284.851	36.545	572.842
b	49-38-52	13.194	8.543	10.055	4288.771	70274.796	65.069	555.884
c	86-30-40	4.042	0.246	4.035	4288.525	70270.761	79.159	19.473
C	123-03-54	59.231	32.316	49.639	4320.841	70221.122	132.833	4292.631
d	107-50-49	17.629	5.403	16.781	4326.244	70204.341	199.253	1076.563
e	157-43-24	3.224	2.983	1.222	4329.227	70203.119	217.256	648.074
13	207-33-00	22.271	19.746	10.301	4348.973	70213.420	208.177	4110.663
f	207-33-13	20.476	18.154	9.472	4367.127	70222.892	188.404	3420.286
g	252-52-01	3.479	1.025	3.325	4368.152	70226.217	175.607	179.997
15	297-33-58	60.058	27.793	53.240	4340.359	70279.457	119.042	3308.534
h	297-25-18	36.705	16.904	32.581	4323.455	70312.038	33.221	561.567
a	353-28-32	2.816	2.798	0.320	4320.657	70312.358	0.320	0.895
							倍面積	8639.716
							面積	4319.858

成知血標片除花紙

5-1 脚 量 每 支 金 柱

2							
b	13.194	49-38-52	8.543	10.055	10.055	85.899	
3	4.008	86-30-40	0.244	4.001	24.111	5.883	
19	14.983	213-08-23	12.546	8.191	19.921	249.928	
2	6.966	302-39-24	3.759	5.865	5.865	22.046	
						136.100	
						68.050	

廣 州 海 峽 經 濟 實 業 有 限 公 司

本 二 號 庫 房 公 益 社

19							
3	14.983 /	33-08-23 /	12.546	8.191	8.191	102.764	
c	0.034 /	86-30-40 /	0.002	0.034	16.416	0.032	
4	5.911 /	123-03-54 /	3.225-	4.954	21.404	69.027-	
20	15.007 /	212-59-05 /	12.588-	8.170-	18.188	228.950-	
19	5.979 /	303-05-51 /	3.265	5.009-	5.009	16.354	
						178.827-	
						89.413-	

≡



換地面積  
 5  
 6  
 23  
 22  
 21

21								
5	14.991	33-03-18	12.565	8.177	8.177	102.744		四
6	8.700	123-03-54	4.747-	7.291	23.645	112.242-		
23	15.003	213-03-32	12.574-	8.184-	22.752	286.083-		
22	8.031	303-06-53	4.387	6.727-	7.841	34.398		
21	0.668	303-31-25	0.369	0.557-	0.557	0.205		
						260.978-		
						130.489-		

不二地産株式会社

此册底稿... 禁止带出

第一册... 株式会社

行	年	月	日	金額	金額	金額	金額	金額
23								
6			33-03-32	12.574	8.184	8.184	102.905	
7			123-03-54	3.317-	5.095	21.463	71.192-	
24			213-03-29	12.579-	8.187-	18.371	231.088-	
23			303-06-53	3.322	5.092-	5.092	16.915	
							182.460-	
							91.230-	

五



換算価額計算書

第三回定款株式会社

年次	取得価額	取得年月日	取得原価	減価償却額	減価償却累計額	減価償却後の取得価額	所在地
24							六
7	15.009	33-03-29	12.579	8.187	8.187	102.984	
8	14.230	123-03-54	7.763	11.926	28.300	219.692	
26	15.018	213-01-28	12.592	8.185	32.041	403.460	
24	14.239	303-06-00	7.776	11.928	11.928	92.752	
						427.416	
						213.708	

角 項	紙 價	延 尺	延 尺 数	延 尺 数	延 尺 数	延 尺 数	延 尺 数	延 尺 数
26								
8	15.018	33-01-28	12.592	8.185	8.185	103.065		ㄨ
9	6.000	123-03-54	3.274-	5.028	21.398	70.057-		
28	13.545	213-00-39	11.358-	7.379-	19.047	216.335-		
27	5.534	287-37-11	1.675	5.274-	6.394	10.709		
26	0.668	303-06-00	0.365	0.560-	0.560	0.204		
						172.414-		
						86.207-		

換神面權計算用紙 (不正形用)

不二測量株式会社

換地面積計算用紙 (不正形用)

不二測量株式会社

角 頂	夾 角	辺 長	方位角	緯 距		經 距		複 經 距	倍 面 積		町地 名番
				+	-	+	-		+	-	
28											
9		13.545	33-00-39	11.358		7.379		7.379		83.810	八
C		7.110	123-03-54	3.879-		5.959		20.717		80.361-	
29		11.308	205-32-19	10.203-		4.875-		21.801		222.435-	
28		8.891	287-50-31	2.724		8.463-		8.463		23.053	
										195.933-	
										97.966-	

換地面積計算用紙  
(不正形用)

角頂	夾角	辺長	方位角	緯距		経距		複経距	倍面積		町地名番
				+	-	+	-		+	-	
29											九
C		11.308	25-32-19	10.203		4.875		4.875	49.739		
10		7.368	107-50-49	2.258		7.013		16.763	37.850		
31		11.184	197-50-37	10.646		3.427		20.349	216.635		
30		1.323	288-01-29	0.409		1.258		15.664	6.406		
29		7.559	287-39-04	2.292		7.203		7.203	16.509		
									181.831		
									90.915		

不二測量株式会社

換地面積計算用紙 (不正形用)

角頂	夾角	辺長	方位角	緯距		経距		複経距	倍面積		町地名番
				+	-	+	-		+	-	
31											
10		11.184	17-50-37	10.646		3.427		3.427		36.483	十
11		6.978	107-50-49	2.139		6.643		13.497		28.870	
32		11.206	197-50-06	10.667		3.432		16.708		178.224	
31		6.981	288-01-29	2.160		6.638		6.638		14.338	
										156.273	
										78.136	

不二測量株式会社

換地  
面積  
計算  
用紙  
(不正  
形用)

角頂	夾角	辺長	方位角	緯距		経距		複経距	倍面積		町地名番
				+	-	+	-		+	-	
32											
11		11.206	17-50-06	10.667		3.432		3.432		36.609	イ ハ
d		3.283	107-50-49	1.006		3.125		9.989		10.048	
e		3.224	157-43-24	2.983		1.222		14.336		42.764	
12		8.860	207-33-00	7.855		4.098		11.460		90.018	
32		3.865	287-43-54	1.177		3.681		3.681		4.332	
										101.889	
										50.944	

不二  
測量  
株式  
会社

換地面積計算用紙  
(不正形用)

角頂	夾角	辺長	方位角	緯距		経距		復経距	倍面積		町地名番
				+	-	+	-		+	-	
33											十二
30		11.378	27-33-54	10.086		5.265		5.265		53.102	
32		8.304	108-01-29	2.569		7.896		18.426		47.336	
12		3.865	107-43-54	1.177		3.681		30.003		35.313	
13		13.411	207-33-00	11.891		6.203		27.481		326.776	
33		12.000	297-33-13	5.551		10.639		10.639		59.057	
										297.266	
										148.633	

不二測量株式会社

換地面積計算用紙  
(不正形用)

角頂	夾角	辺長	方位角	緯距		経距		復経距	倍面積		町地名番
				+	-	+	-		+	-	
14	.										十三
25		30.934	27-34-26	27.420		14.319		14.319	392.626		
27		4.081	123-06-00	2.229		3.419		32.057	71.455		
28		5.534	107-37-11	1.675		5.274		40.750	68.256		
29		8.891	107-50-31	2.724		8.463		54.487	148.422		
30		7.559	107-39-04	2.292		7.203		70.153	160.790		
33		11.378	207-33-54	10.086		5.265		72.091	727.109		
13		12.000	117-33-13	5.551		10.639		77.465	430.008		
f		20.476	207-33-13	18.154		9.472		78.632	1427.485		
g		3.479	252-52-01	1.025		3.325		65.835	67.480		
14		35.258	297-33-58	16.316		31.255		31.255	509.956		
									2198.423		
									1099.211		
									<del>0.12</del>		
									<u>1099.55</u>		

不二測量株式会社





換地面積計算用紙  
(不正形用)

角頂	夾角	辺長	方位角	緯距		経距		複経距	倍面積		町地名番
				+	-	+	-		+	-	
1											十五
2		24.224	49-40-41	15.675		18.469		18.469	289.501		
19		6.966	122-39-24	3.759		5.865		42.803	160.896		
20		5.979	123-05-51	3.265		5.009		53.677	175.255		
21		11.182	122-59-17	6.088		9.379		68.065	414.379		
22		0.668	123-31-25	0.369		0.557		78.001	28.782		
38		20.097	207-31-26	17.822		9.287		69.271	1234.547		
37		6.602	297-31-25	3.051		5.855		54.129	165.147		
36		10.030	297-37-40	4.651		8.886		39.388	183.193		
1		17.188	297-27-40	7.926		15.251		15.251	120.879		
									1255.139		
									627.569		

不二測量株式会社

換地面積計算用紙 (不正形用)

角頂	夾角	辺長	方位角	緯距		経距		複経距	倍面積		町地名番
				+	-	+	-		+	-	
16											十六
37		13.256	27-33-10	11.753		6.132		6.132		72.069	
38		6.602	117-31-25	3.051		5.855		18.119		55.281	
15		13.245	207-33-48	11.742		6.129		17.845		209.535	
16		6.600	297-25-18	3.040		5.858		5.858		17.808	
										174.939	
										87.469	

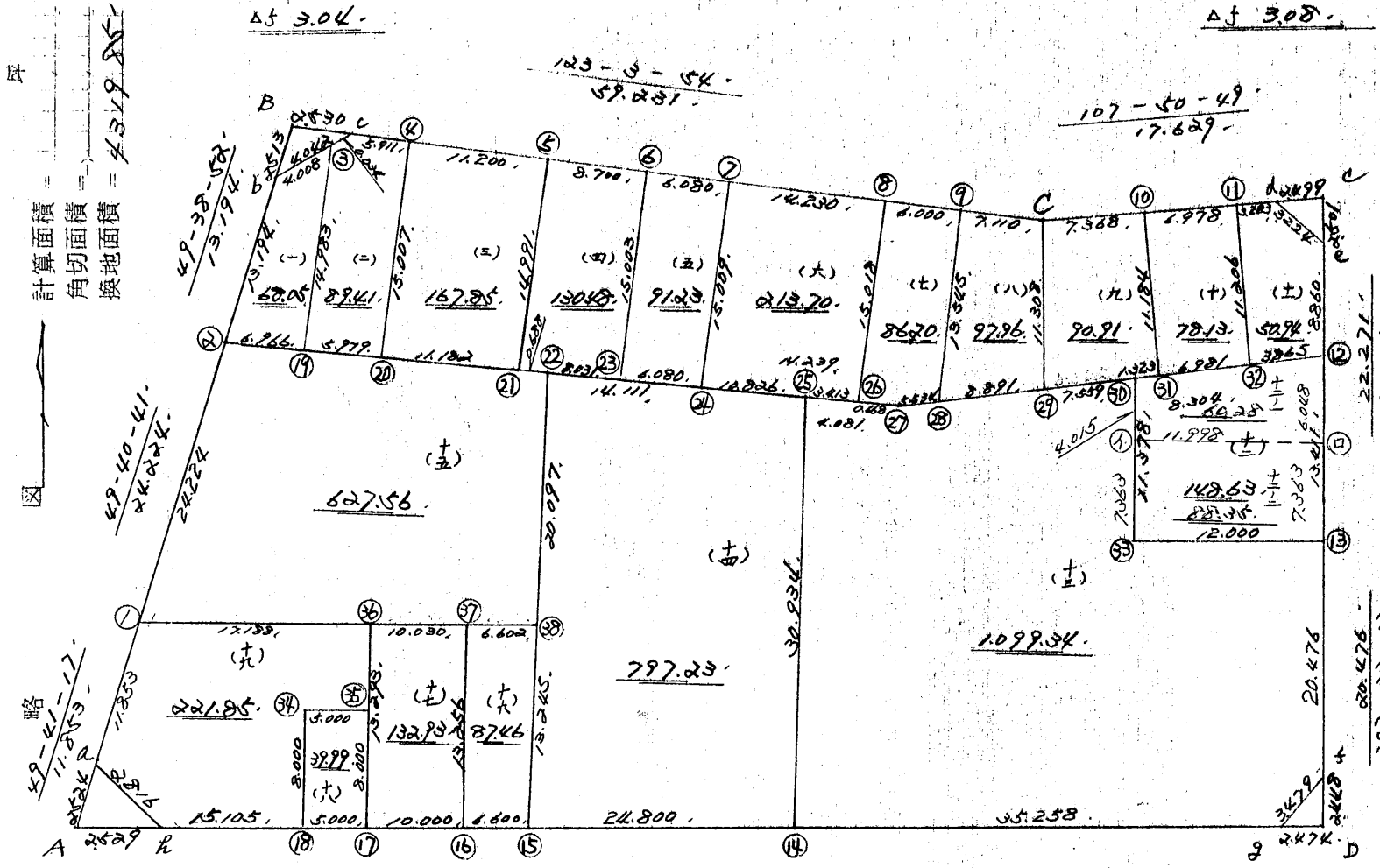
不二測量株式会社

換地面積計算用紙  
(不正形用)

角頂	夾角	辺長	方位角	緯距		経距		複経距	倍面積		町地名番
				+	-	+	-		+	-	
17											十 七
36		13.293	27-25-22	11.799		6.122		6.122	72.233		
37		10.030	117-37-40	4.651		8.886		21.130	98.275		
18		13.256	207-33-10	11.753		6.132		23.884	280.708		
17		10.000	297-25-18	4.605		8.876		8.876	40.873		
									265.877		
									132.938		

不二測量株式会社

街 廓 原 子 一 覽 表 用 紙 (No. 12BL)



計算面積 =  
 角切面積 =  
 換地面積 = 4319.85

△ 2.95 - 36.705 - 297-33-18 -  
 60.059 - 297-33-58 -  
 △ 3.02

換地  
面積  
計算  
用紙  
(不正形用)

角頂	夾角	辺長	方位角	緯距		経距		複経距	倍面積	
				+	-	+	-		+	-
1										
30		4015.27	33 54	3559		1858				
32		2304.10	1 29		2569	7896				
12		3885.10	43 54		1177	3681				
17		6048.20	33 0		5362	2797				
1		11998.29	32 51	5549		10638				60.28

十二  
九  
八

不二  
測量  
株式  
会社

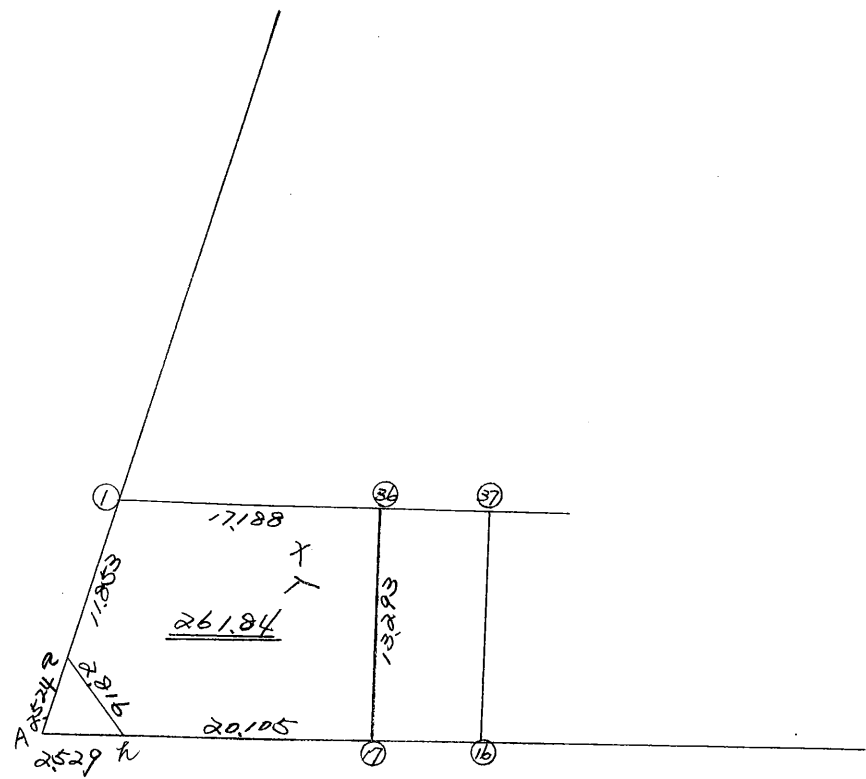
換地面積計算用紙 (不正形用)

角頂	夾角	辺長	方位角	緯距		経距		複経距	倍面積		町地名番
				+	-	+	-		+	-	
㊦											十二の二
イ		2363.27	㊦ 54	6527		3407					
ロ		11998	117 ㊦ 51		5529	10638					
ハ		2363.207	㊦ 0		6529	3406					
㊦		12000.297	㊦ 10	5551		10639				3895-	

不二測量株式会社

略 図

計算面積 =            <sup>m</sup>  
 角切面積 =             
 換地面積 =           





換地  
面積  
計算  
用紙  
(不正  
形用)

角頂	夾角	辺長	方位角	緯距		経距		複経距	倍面積		町地名番
				+	-	+	-		+	-	
a	)										18
1	)	11.853	49-41-17	7.668	0	9.038	0	9.038	69.3033		
36	)	17.188	117-27-40	-7.926	0	15.251	0	33.327	-264.1498		
17	)	13.293	207-25-22	-11.799	0	-6.122	0	42.456	-500.9383		
h	)	20.105	297-25-18	9.259	0	-17.846	-1	18.487	171.1711		
a	)	2.816	353-28-32	2.798	0	-0.320	0	0.320	0.8953		
								BAIMENSEKI	-523.7184		
								MENSEKI	261.85		
									<u>-0.01</u>		
									261.84		

不二測量株式会社