

国道152号関連災害復旧だより

令和6年
10月号

発行元：浜松市 土木部 天竜土木整備事務所

浜松市天竜区二俣町二俣481 電話：053-926-1561
メール：tn-doboku@city.hamamatsu.shizuoka.jp

●ご不明な点がある方は、発行元へお問い合わせください。

③ 県道白倉西川線(西川橋西) 法面崩壊に伴い10月24日より全面通行止め

① 国道152号(秋葉トンネル北)

斜面上部の林道において、災害復旧工事を継続実施中。

復旧完了見込：令和7年2月末予定

(※現場作業状況等により完了見込は変更となる場合有り)

② 国道152号(秋葉トンネル)

災害復旧工事に伴い、位置図のとおり迂回をお願いします。

通行再開見込：令和7年2月末予定

(※現場作業状況等により再開見込は変更となる場合有り)

位置図

- ⊗：終日通行止め
- ⊙：林道災害復旧
- ：秋葉トンネル復旧工事規制に伴う迂回路
- ：県道白倉西川線の法面崩壊に伴う迂回路
- ⋯：管理基準値超過時の全面通行止め区間
- ：管理基準値超過時の迂回路



※雨量等による通行規制時につきましては、**4トトラック等以上の中型・大型車以上は三遠南信自動車道等**を迂回してください

① ② 雨量等による通行規制の内容

以下の管理基準値のいずれかを超過した場合は**龍山支所入口～県道大輪天竜線(鮎釣)**を**全面通行止め**とします

- 連続雨量100mm (龍山雨量観測所)
- 震度4以上の地震 (天竜区内)
- 斜面上部の林道において、災害復旧工事を継続して施工します。斜面の観測を実施しながらの工事施工となりますので、斜面に変状等を確認した際は、**全面通行止め**とする場合があります。

雨量等による通行止め時の迂回路について

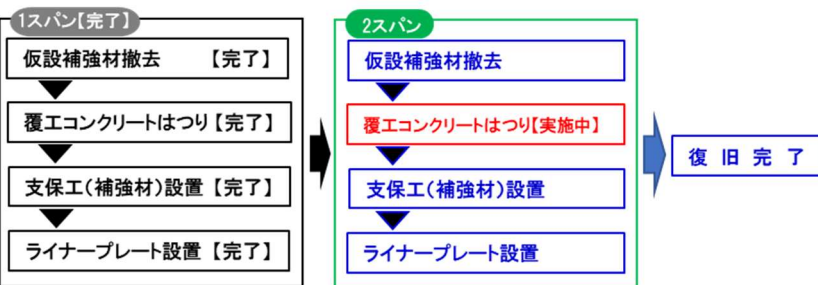
普通自動車以下は市道天竜鮎釣南線等の迂回路をご利用ください。
※**4トトラック等以上の中型・大型車以上は三遠南信自動車道等**を迂回してください

② 国道152号(秋葉トンネル)



10月23日撮影

覆工コンクリートはつり状況(ウォータージェット)



③ 県道白倉西川線(西川橋西)



10月24日撮影

令和6年10月24日に法面崩壊が発生したため、**西川橋～落合橋の区間**を**全面通行止め**とします。迂回路には対岸の市道龍山西川落合線をご利用ください。

通行再開見込み：未定

下記QRコードより通行規制の情報をご確認いただけます

浜松市
ホームページ



X (旧Twitter)

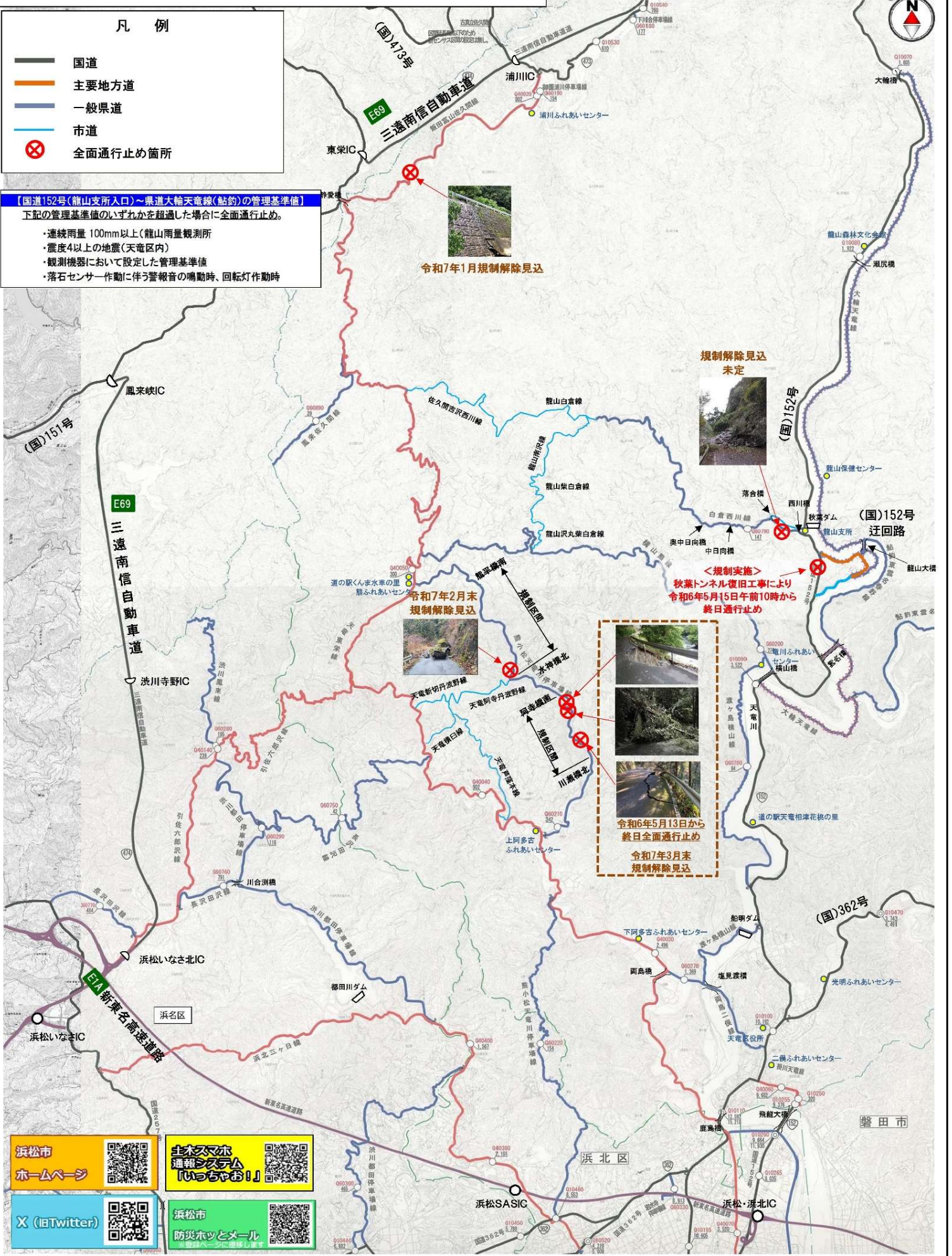


浜松市
防災ホットとメール

※登録ページに遷移します



天竜区(南部)・浜名区(北部)通れるマップ



※写真は被災直後の状況、通行再開箇所については通行再開時の状況