

国道152号関連災害復旧だより

令和6年
8月号

発行元：浜松市 土木部 天竜土木整備事務所

浜松市天竜区二俣町二俣481 電話：053-926-1561
メール：tn-doboku@city.hamamatsu.shizuoka.jp

●ご不明な点がある方は、発行元へお問い合わせください。

① 国道152号(秋葉トンネル北)

斜面上部の林道において、災害復旧工事を継続実施中。

復旧完了見込：令和7年2月末予定

(※現場作業状況等により完了見込は変更となる場合有り)

⑥ 国道152号(秋葉トンネル)

災害復旧工事に伴い、**位置図のとおり迂回**をお願いします。

通行再開見込：令和7年2月末予定

(※現場作業状況等により再開見込は変更となる場合有り)



① ⑥ 雨量等による通行規制の内容

以下の管理基準値のいずれかを超過した場合は**龍山支所入口～県道大輪天竜線(鮎釣)**を**全面通行止め**とします

- 連続雨量100mm (龍山雨量観測所)
- 震度4以上の地震 (天竜区内)
- 斜面上部の林道において、災害復旧工事を継続して施工します。斜面の観測を実施しながらの工事施工となりますので、斜面に変状等を確認した際は、**全面通行止め**とする場合があります。

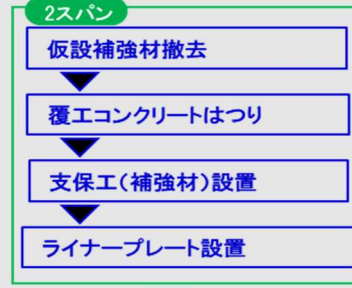
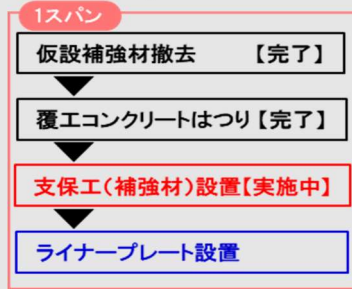
雨量等による通行止め時の迂回路について

普通自動車以下は市道天竜鮎釣南線等の迂回路をご利用ください。
※4トトラック等以上の中型・大型車以上は**三遠南信自動車道等**を迂回してください

⑥ 国道152号(秋葉トンネル)



■作業工程■



復旧完了



下記QRコードより通行規制の情報をご確認いただけます

浜松市
ホームページ

X (旧Twitter)

浜松市
防災ホットとメール

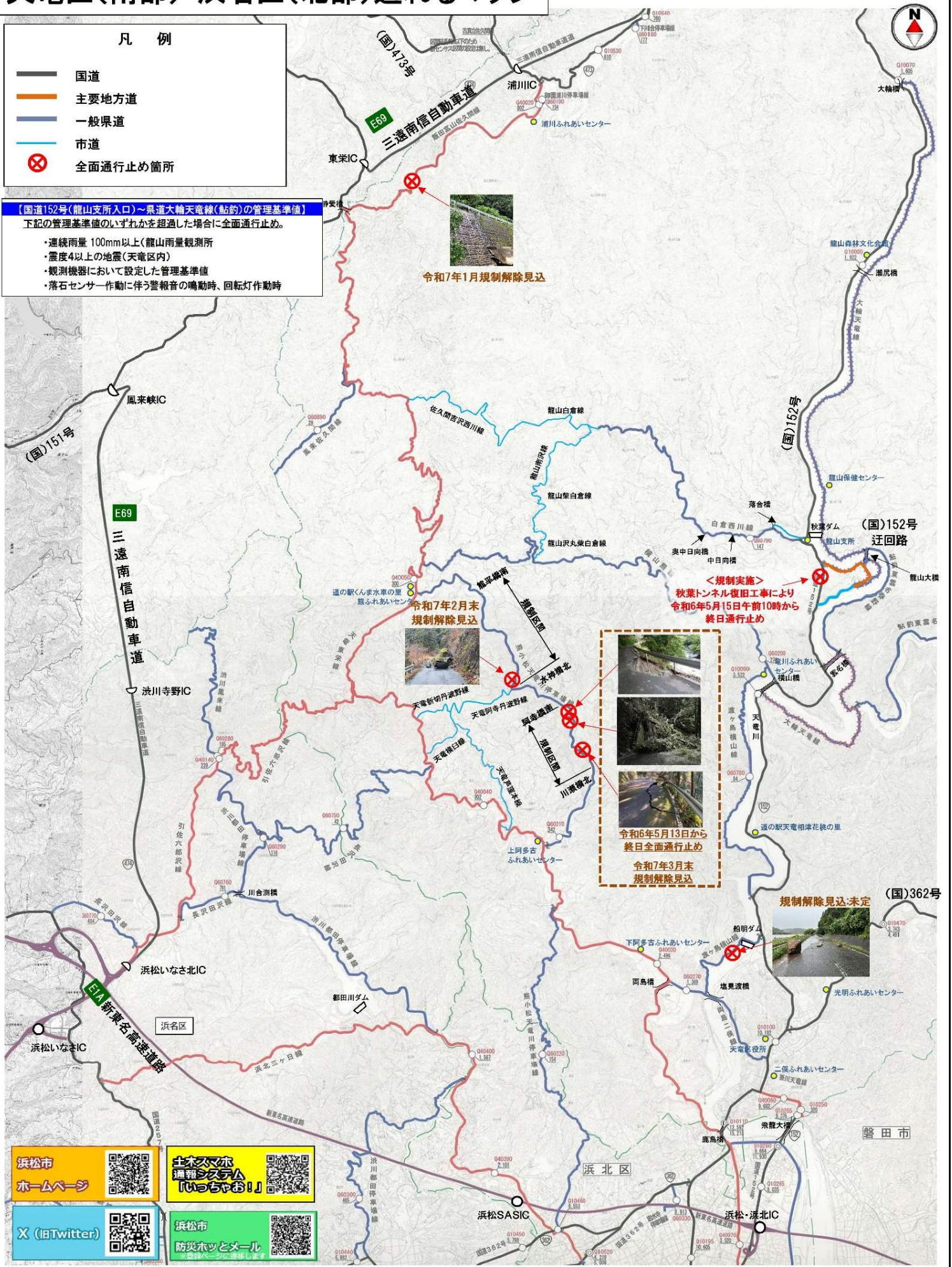
※登録ページに遷移します

天竜区(南部)・浜名区(北部)通れるマップ

凡例

- 国道
- 主要地方道
- 一般県道
- 市道
- ⊗ 全面通行止め箇所

【国道152号(龍山支所入口)~県道大輪天竜線(鮎釣)の管理基準値】
 下記の管理基準値のいずれかを超過した場合に全面通行止め。
 ・連続雨量 100mm以上(龍山雨量観測所)
 ・震度4以上の地震(天竜区内)
 ・観測機器において設定した管理基準値
 ・落石センサー作動に伴う警報音の鳴動時、回転灯作動時



令和7年1月規制解除見込

令和7年2月末規制解除見込

<規制実施>
秋葉トンネル復旧工事により
令和6年5月15日午前10時から
終日通行止め

令和6年5月13日から
終日全面通行止め
令和7年3月末
規制解除見込

規制解除見込未定

浜松市
ホームページ

土ホスホ
通報システム
「いっちゃん!」

X (旧Twitter)

浜松市
防災ホットとメール

※写真は被災直後の状況、通行再開箇所については通行再開時の状況