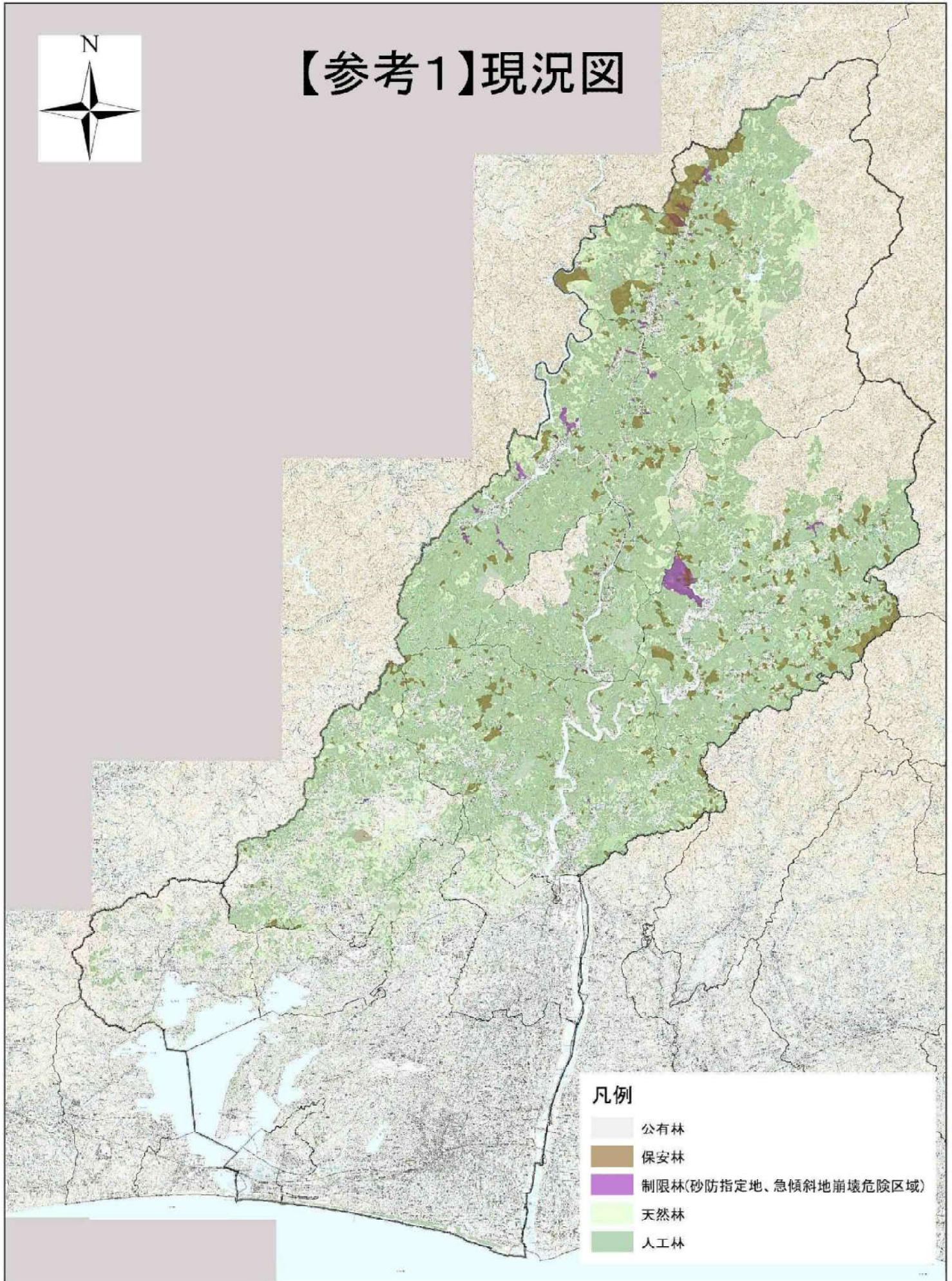
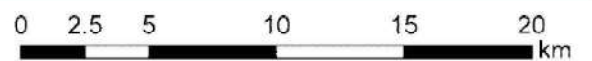




# 【参考1】現況図

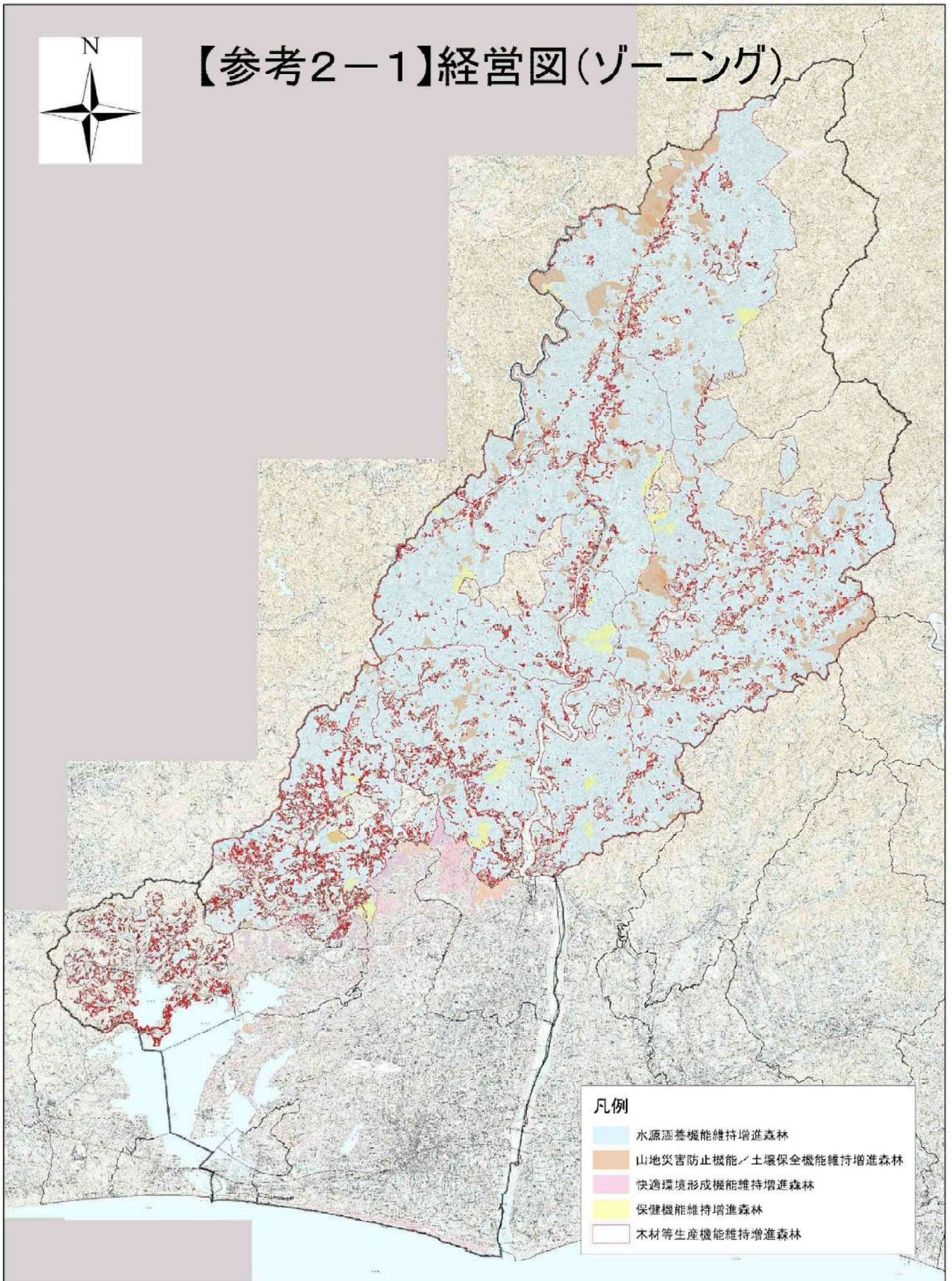


1:200,000





# 【参考2-1】経営図(ゾーニング)



## 凡例

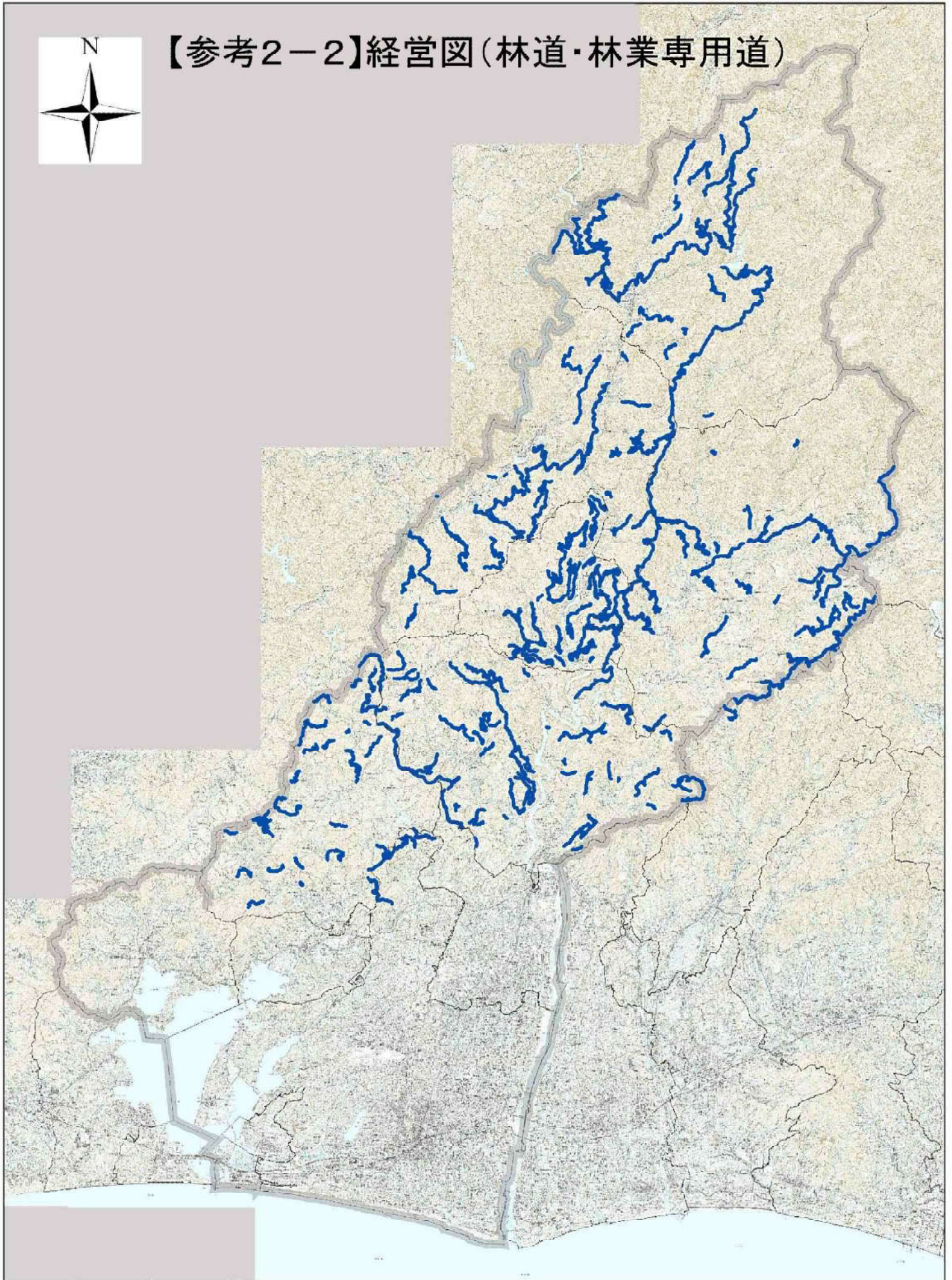
- 水源涵養機能維持増進森林
- 山地災害防止機能／土壌保全機能維持増進森林
- 快適環境形成機能維持増進森林
- 保健機能維持増進森林
- 木材等生産機能維持増進森林

1:200,000

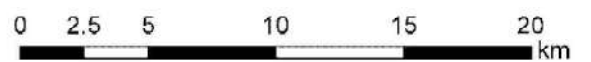
0 2.5 5 10 15 20 km



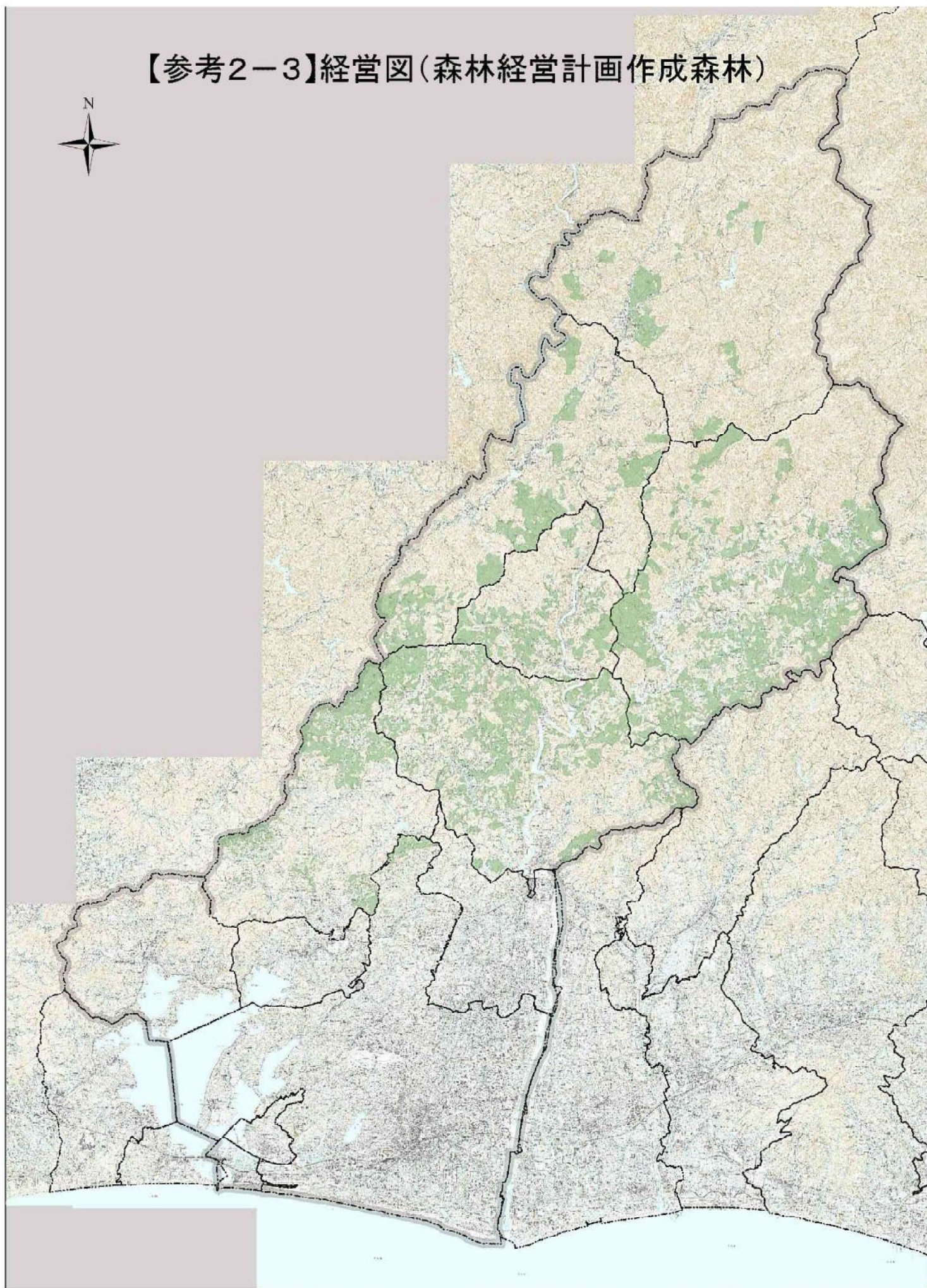
【参考2-2】経営図(林道・林業専用道)



1:200,000



# 【参考2-3】経営図(森林経営計画作成森林)

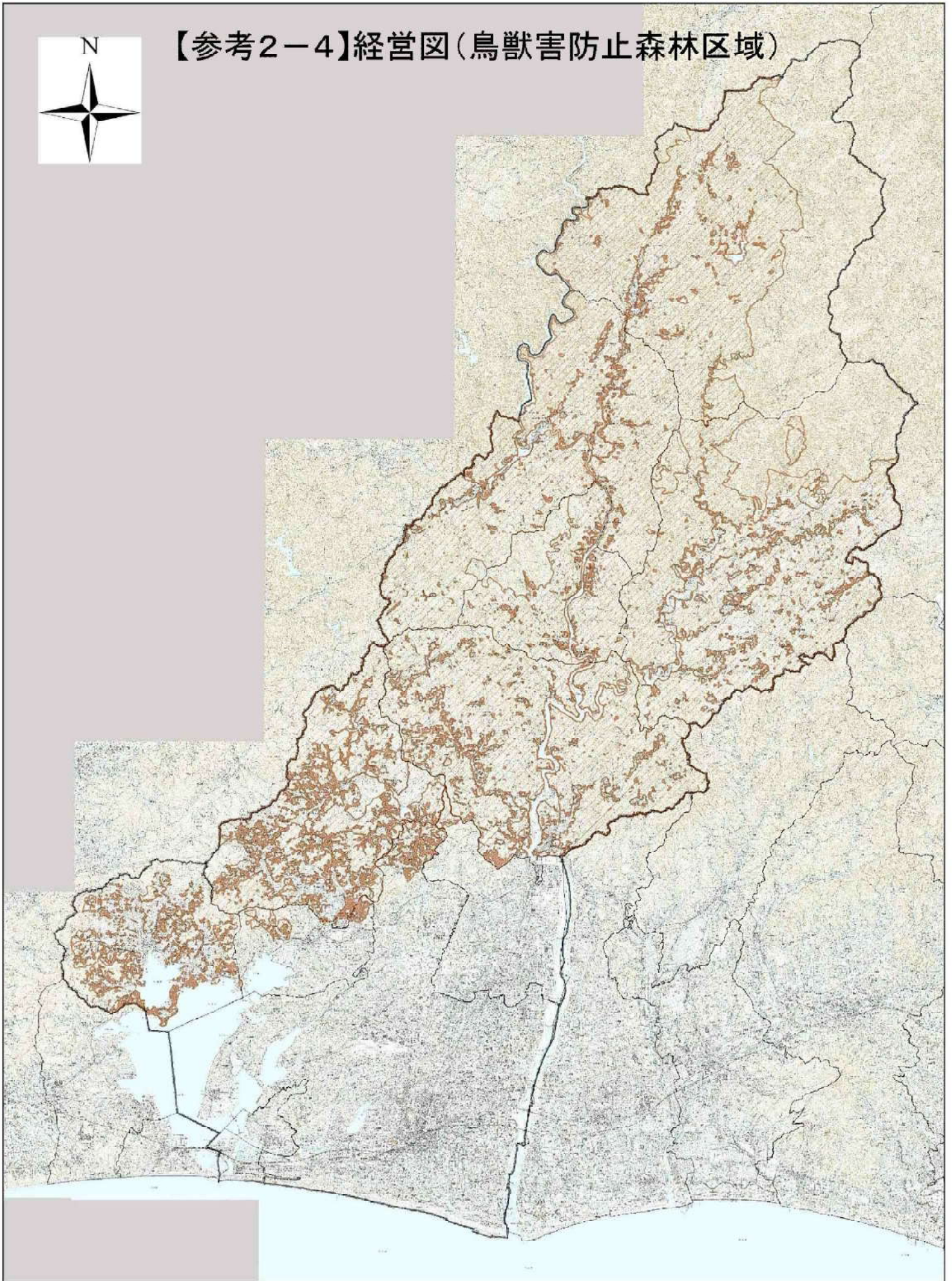


1:200,000

0 2.5 5 10 15 20



【参考2-4】経営図(鳥獣害防止森林区域)

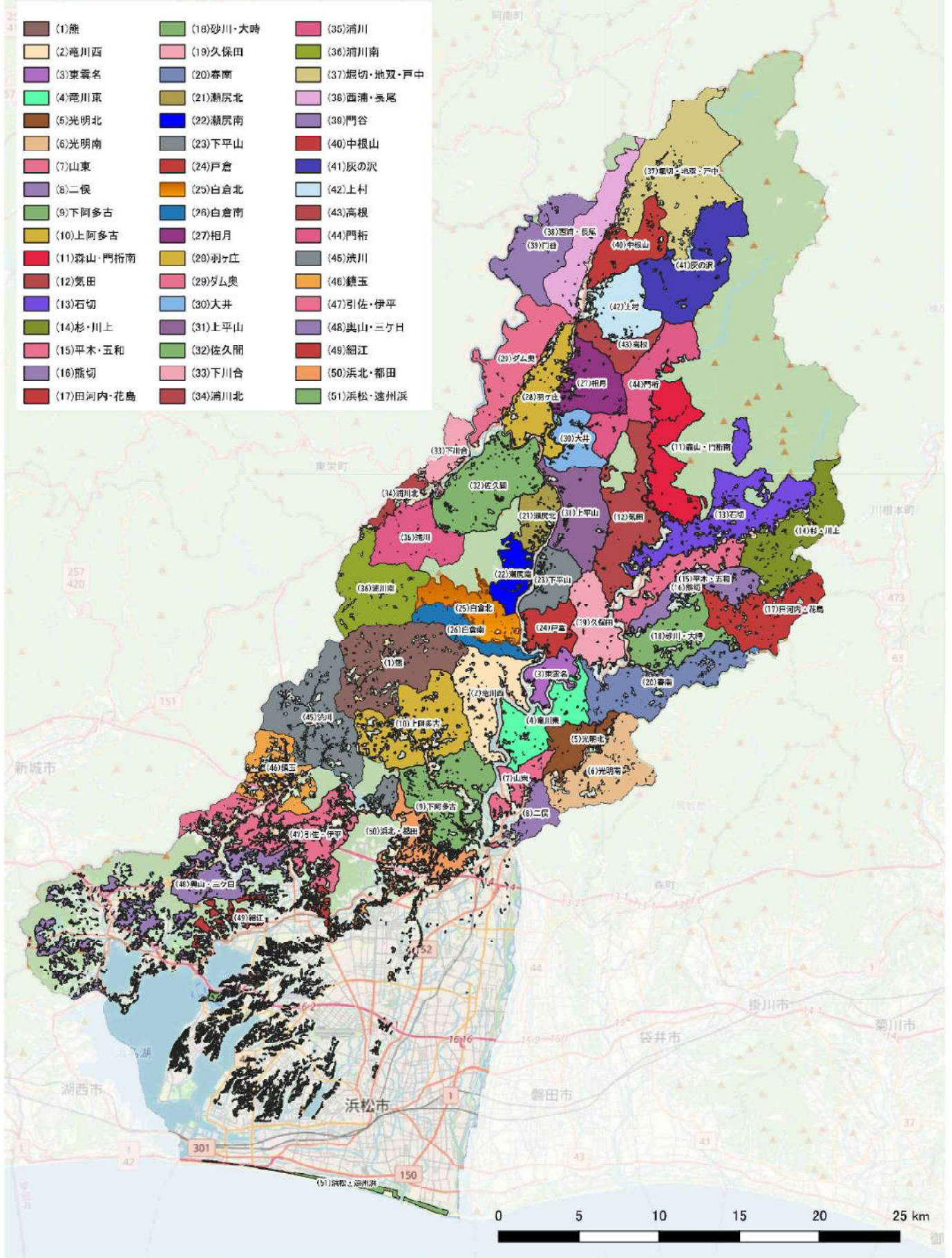


1:200,000



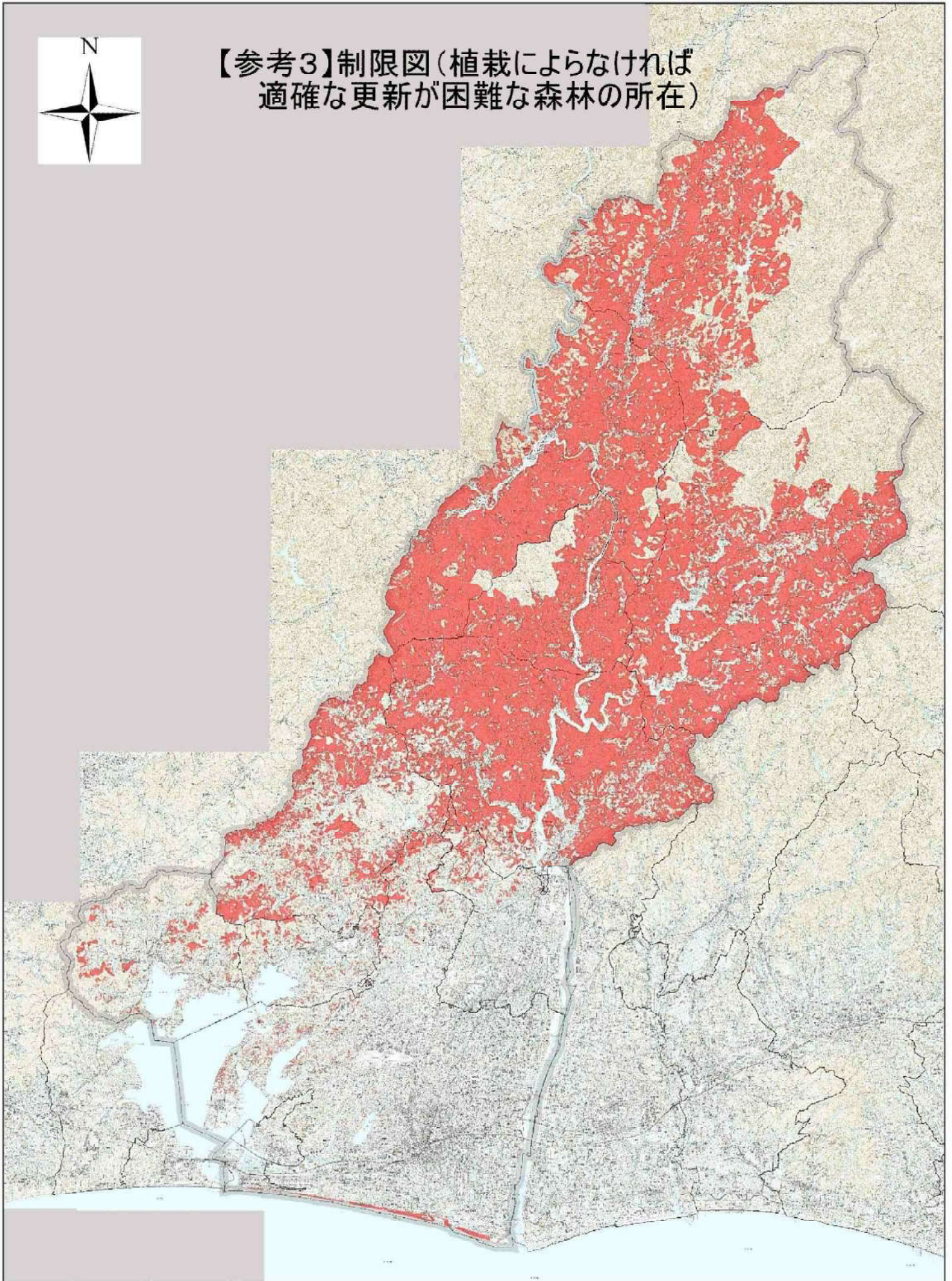
# 【参考2-5】経営図(一体整備相当区域)

- |            |           |              |
|------------|-----------|--------------|
| (1)熊       | (18)砂川・大時 | (35)蒲川       |
| (2)竜川西     | (19)久保田   | (36)蒲川南      |
| (3)重富名     | (20)春南    | (37)根切・地双・戸中 |
| (4)竜川東     | (21)瀬尻北   | (38)西浦・長尾    |
| (5)光明北     | (22)瀬尻南   | (39)門谷       |
| (6)光明南     | (23)下平山   | (40)中根山      |
| (7)山東      | (24)戸倉    | (41)灰の沢      |
| (8)二俣      | (25)白倉北   | (42)上村       |
| (9)下阿多古    | (26)白倉南   | (43)高根       |
| (10)上阿多古   | (27)相月    | (44)門桁       |
| (11)森山・門桁南 | (28)羽ヶ丘   | (45)洪川       |
| (12)氣田     | (29)ダム奥   | (46)鏡玉       |
| (13)石切     | (30)大井    | (47)引佐・伊平    |
| (14)杉・川上   | (31)上平山   | (48)奥山・三ヶ日   |
| (15)平木・五和  | (32)佐久間   | (49)細江       |
| (16)熊切     | (33)下川合   | (50)浜北・都田    |
| (17)田内・花島  | (34)蒲川北   | (51)浜松・遠州浜   |





【参考3】制限図(植栽によらなければ  
適確な更新が困難な森林の所在)



1:200,000

