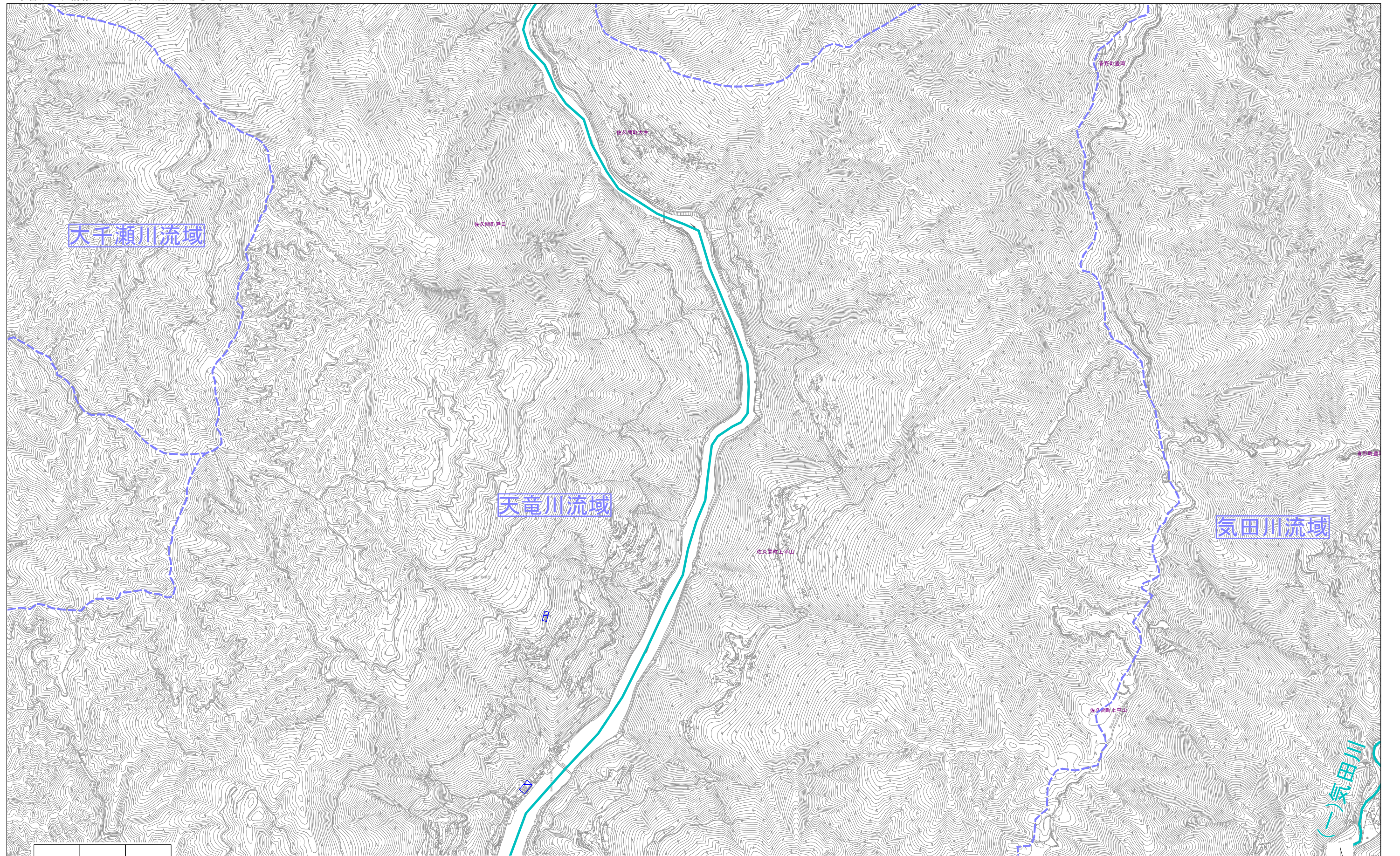


※この図面は、浸水情報等の報告された浸水範囲を表示しているため、全ての浸水範囲を表すものではありません。
 水害リスク情報として是非ご活用ください。



| | | |
|---|---|---|
| | 2 | |
| 3 | 4 | 5 |
| 6 | 7 | 8 |

| 凡 例 | | | |
|-----|-----------------------|--|-------|
| | 浸水範囲 (平成4年～令和5年6月) | | 区 界 |
| | 主要河川(一級・二級・準用) | | 流 域 界 |

令和5年11月作成(令和5年6月末時点までの浸水実績)

より詳しい情報はこちらの
QRコードをご活用下さい。



- 【説明文】 ※※※お読み下さい※※※
- 浸水実績図は、平成4年から令和5年の間に報告された浸水範囲を示したものです。
 - 浸水範囲は、浸水被害報告等を基に作成したものであり、実際に浸水した範囲と一致しない場合があります。また、表示範囲以外においても浸水している範囲がある場合があります。
 - 地形図は、令和3年度に作成された浜松市10,000分の1を使用しています。
 - この図面は、浜松市の許可なく公表、公開、複製、配布すること等を禁止します。

