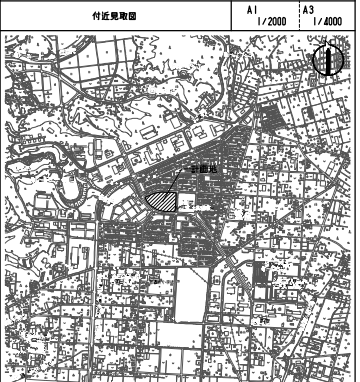


工事場所	静岡県浜松市北区新御三丁目102-1、102-02
都市計画区域の内外の別	都市計画区域 (内)・外 (市街化区域) 市街化調整区域
道路種別	市道 御三丁目1号道路 (南側～西側) : 巾員30M 市道 新御三丁目34号線 (北側～西側) : 巾員16M 市道 白根尺上線 (東側) : 巾員16M
道路の敷地に接する長さ	683.59 m
用途地域	近隣商業地域
地区計画	浜松都市計画御三丁目地区計画
防火地域	防火・準防火・第22条指定区域 (内・外) (指定なし)
敷地面積	30,035.27 ㎡
建ぺい率	80 % (建築基準法第53条第3項第2号による制限を含む)
容積率	200 %
日影規制	5時間/3時間、法定水平面4m
建築概要	・ 建築概要 主要用途 音楽ホール 防火対象物の種類 (1)イ
工事種別	新築、改築
建築面積	4,802.20 ㎡
建ぺい率	15.99 %
延べ面積	6,395.51 ㎡ (容積対象: 6,130.45 ㎡)
容積率	20.41 %
工事予定年月日	
その他必要な事項	計画通知(消防用を含む)、構造適合性判定、省エネ適合性判定、CASBEE評価、静岡県福祉のまちづくり条例、浜松市条例等、浜松市地区計画、浜松市中高層条例、都市計画建築適合証明

	ホール	RC造	店1	店2	店3	店4	合計
構造	S造	S造	S造	S造	S造	S造	
耐火建築物	耐火	耐火	その他	その他	その他	その他	
階数	地上5階	地上1階	地上1階	地上1階	地上1階	地上1階	
最高軒高	22.130m	5.120m	4.310m	3.380m	2.930m	2.930m	
最高高さ	23.130m	5.470m	5.020m	3.730m	3.230m	3.230m	
地盤面	TP+74.920	TP+74.980	TP+74.680	TP+75.070	TP+74.970	TP+74.970	
平均地盤面							TP+74.91
地盤	直挿基礎	直挿基礎	直挿基礎	直挿基礎	直挿基礎	直挿基礎	
	5階	4階	3階	2階	1階	延床面積	建築面積
	159.11 ㎡	501.68 ㎡	592.50 ㎡	1,463.59 ㎡	3,678.63 ㎡	5,989.81 ㎡	3,873.78 ㎡
	0 ㎡	284.49 ㎡	0 ㎡	121.21 ㎡	0 ㎡	206.91 ㎡	384.83 ㎡
	0 ㎡	284.49 ㎡	0 ㎡	121.21 ㎡	0 ㎡	215.47 ㎡	215.47 ㎡
	0 ㎡	121.21 ㎡	0 ㎡	0 ㎡	0 ㎡	121.21 ㎡	121.21 ㎡
	0 ㎡	0 ㎡	0 ㎡	0 ㎡	0 ㎡	0 ㎡	0 ㎡
	0 ㎡	0 ㎡	0 ㎡	0 ㎡	0 ㎡	0 ㎡	0 ㎡



・凡例

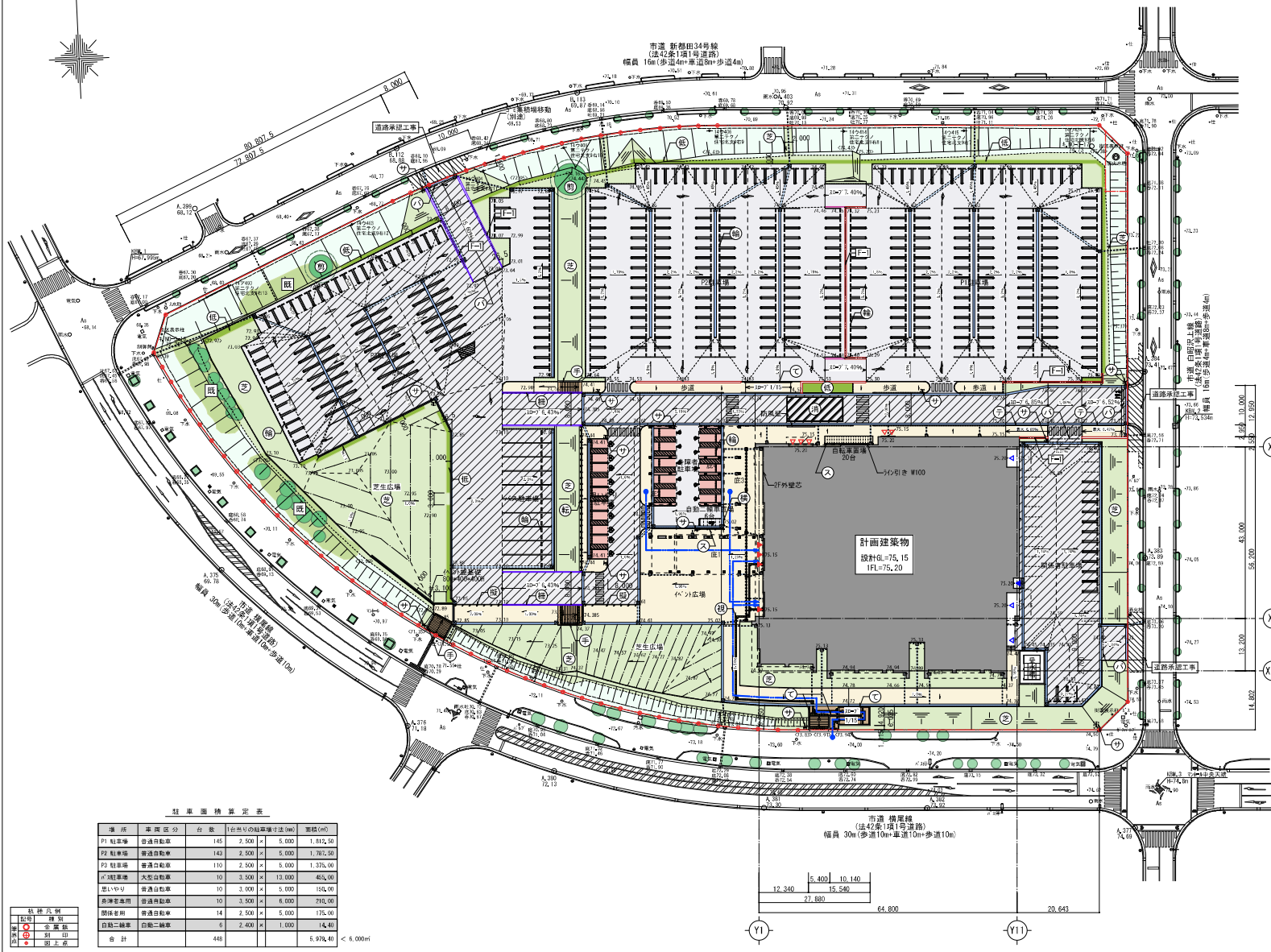
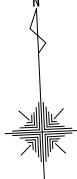
—	工事範囲
75.20	・ 地盤面± (TP表示)
75.20	・ 建物各部分の高さ (地盤面から)
	・ 延層の存在のある部分 (1階=3F、2階以上=5F)
	・ IFL=TP+75.20
	・ 設計GL=TP+75.15

・ 計画建築物

山下・中川設計共同企業体	原田 聡	伊藤 功	平成31年度(仮称) 浜松市市民音楽ホール新築工事 (外構工事)
--------------	------	------	----------------------------------

図面内容	図面番号
配置図	G-104
概況	区分
	外構図

(真北)



駐車面積算定表

種別	車両区分	台数	台当りの駐車面積(m <sup>2</sup> )	面積(m <sup>2</sup> )
P1	普通自動車	145	2,500	5,000
	大型自動車	143	2,500	5,000
P2	普通自動車	110	2,500	5,000
	大型自動車	10	3,500	10,000
P3	普通自動車	10	3,000	5,000
	大型自動車	10	3,500	6,000
P4	普通自動車	14	2,500	5,000
	大型自動車	6	2,400	1,000
合計		468		5,970.40

符号	凡例	名称	備考
＜雨水排水工事＞ ※別紙詳細図参照			
①	PI制溝・コケリ蓋(組目NSF・レノガ)共	歩道部(1種)	
②	PI制溝・コケリ蓋(組目NSF・レノガ)共	車道部(3種)	
③	可変側溝・コケリ蓋(組目NSF・レノガ)共	歩道部(1種)	
④	可変側溝・コケリ蓋(組目NSF・レノガ)共	車道部(3種)	
⑤	構内用可変側溝・組目NSF・レノガ(4)指定	車道部(3種)	
⑥	構内用可変側溝・組目NSF・レノガ(4)指定	歩道部(1種)	
⑦	2FL型可変側溝	M-300	
⑧	U字溝・2FL型可変側溝 ※補給口付	歩道部、M=300	
⑨	道路係用排水用結束蓋	M-300	
⑩	雨水埋設管(VP管) ※口径は別紙図示	歩道下 露出部 車道下 埋設部	
M-1	現場打ンガ→集水網(組目NSF・レノガ)共	内容500 歩道部(1種)	
M-2	現場打ンガ→集水網(組目NSF・レノガ)共	内容500 車道部(1種)	
M-3	現場打ンガ→集水網(組目NSF・レノガ)共	内容450 歩道部(1種)	
M-4	現場打ンガ→集水網(組目NSF・レノガ)共	内容450 車道部(1種)	
M-5	現場打ンガ→集水網(組目NSF・レノガ)共	内容450 歩道部(1種)	
M-6	現場打ンガ→集水網(組目NSF・レノガ)共	内容450 車道部(1種)	
※M-4、5…建築物からの整地を要する第一種			
＜舗装工事＞ ※別紙詳細図参照			
①	1=50 再生骨材72741舗装(黒)	一般車道部	
②	1=50 再生骨材72741舗装(黒)	大型車両通行部	
③	1=50 カーフック舗装(カチ3)	積荷車・重いクルマ駐車場	
④	1=30 カーフック舗装(カチ3)	歩道部	
⑤	1=100 カーフック舗装(カチ3)	歩道部	
⑥	1499樹脂引き上(段差・継ぎ目付)	構内階段・30cm	
⑦	300角 視覚障害者用誘導地盤46×46×70角	点状・線状	
⑧		車止めの0.9	
⑨		誘導標示(誘導・横断線) (白)	
⑩		路面標示(駐車線) (白)	
⑪		消火用活動空地区画線(幅=1.00, 黄)	サイズ: 4.0m×14.0m
＜鉄石工事＞ ※別紙詳細図参照			
①	地先境界の0.9A(片面取り)	区画・境界	
②	地先境界の0.9A(片面取り) ※所有	積込壁付	
③	両面歩車道境界の0.9B(両面)	歩車分境 水抜き	
④	両面歩車道境界の0.9B(切下付)	歩車分境	
＜壁・見切壁・間隙工事＞ ※別紙詳細図参照			
W-1	重立式構壁	A=0917	
W-2	L型構壁	A=0917	
W-3	L型見切壁		
W-4	階段・20cm見切壁		
W-5	樹脂積層壁20×25×11.2m	構壁上	
＜施工＞ ※別紙詳細図参照			
①	32x42x11.2(上下式、9cm内蔵)	基礎共	
②	32x42x11.2(鉄骨式)	鉄骨基礎共	
③	転倒防止用兼手すり(φ=1,100)	基礎共、既製品	
④	車道用防塵柵(φ=1,100 勾配付)	既製品	
⑤	2段手すり(独立支柱付)	基礎共、既製品	
⑥	2段手すり(支柱付)	既製品	
⑦	2段手すり(支柱付)	既製品	
⑧	SUS製付2x2x11.2	基礎共、既製品	
⑨	32x42x11.2(構型 固定式)	基礎共、既製品	
⑩	外構材(基礎を含む)	<建築工事>	
＜造園工事＞ ※別紙詳細図参照			
①	E317ツグツグ H0.3×W0.3 4種/m <sup>2</sup>	客土・改良材共	
②	変質(高麗芝) 100%強	目土・目車共	
③	既存高木(松)剪定 ※高所作業車使用	緑化・運搬・処分共	
④	既存緑化(中高木・低木・型)	<既存のまま>	
＜造園承認工事(取合)種別共＞ ※別紙詳細図参照			
A	敷地南東部	関係者駐車場兼出入口	<建築工事>
B	敷地東中央付近	入心出入口	<建築工事>
C	敷地北西部	緊急時出入口	<外構工事>
特記事項 ※敷地は計画面とし、施工前に現地確認の上、調整する事。			
○◎◎◎ 外構仕上①④(1F裏面)を示す。			
◎◎◎◎ 既設①④(1F裏面)を示す。			
20cm 7方向(上+下) 勾配を示す。			
1.8% 外構仕上勾配方向(上+下) 勾配を示す。			

図例	説明
○	全量
○	半量
○	1/2量
○	1/4量

山下・中川設計共同企業体

原設計	原田 聡
監理	伊藤 功

原設計	原田 聡
監理	伊藤 功

特記 移動歩道付化粧柵を示す。<0.7m幅内蔵>

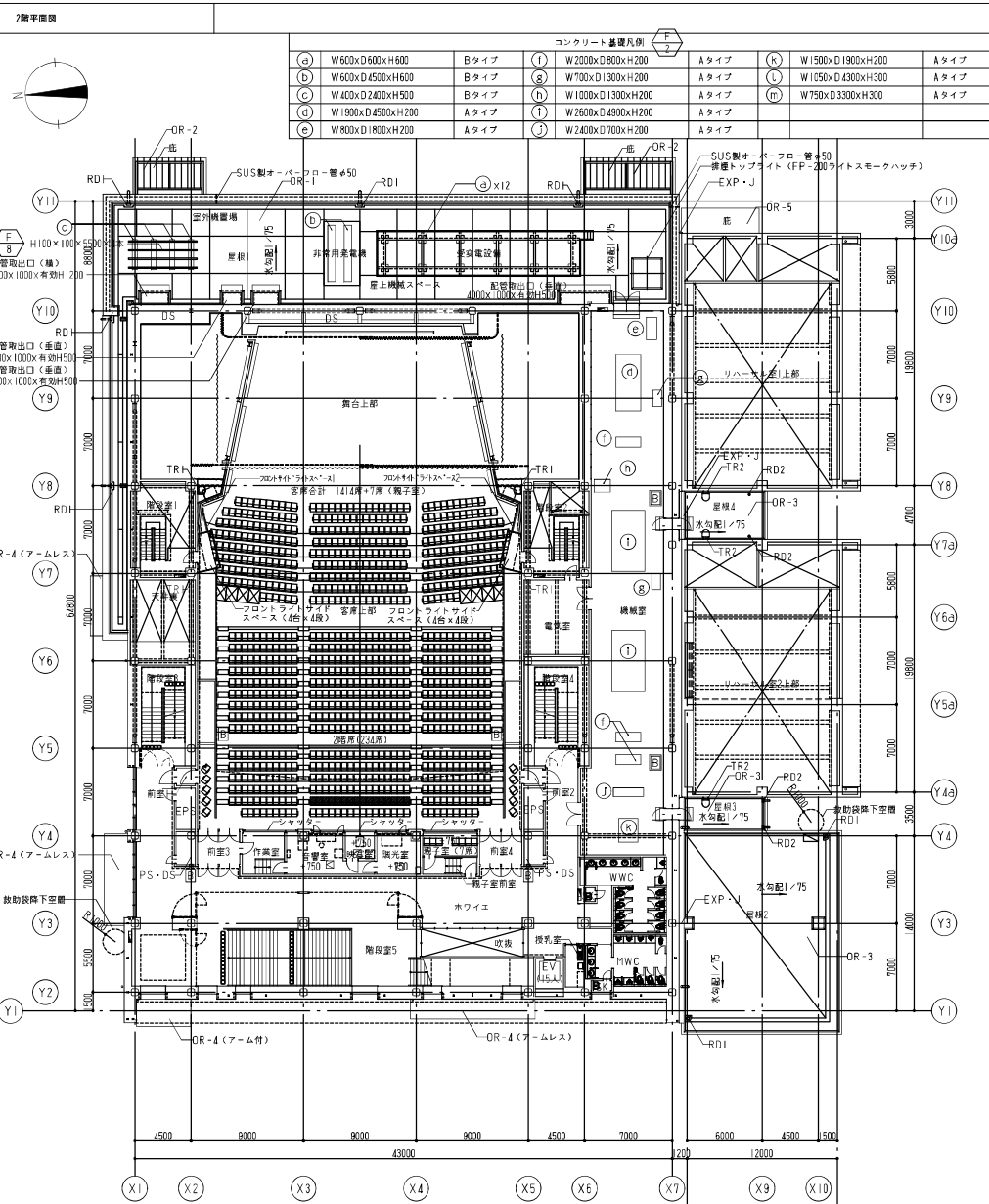
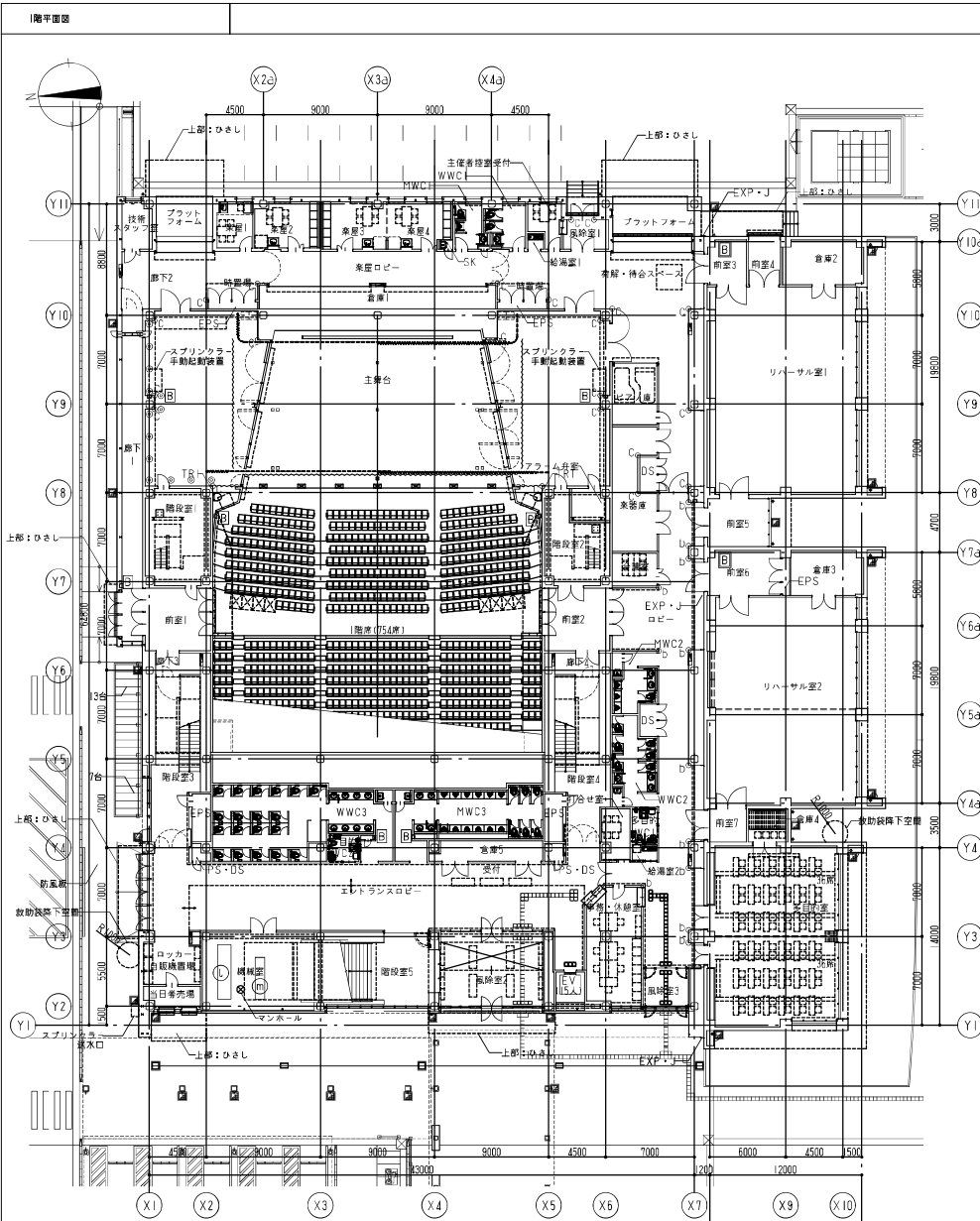
平成31年度(仮称)浜松市市民音楽ホール新築工事(外構工事)

図面内容  
外観  
A1 1/500  
A3 1/1000

外構平面図

G-205

区分  
外構図



コンクリート基礎凡例		F7	
(a) W600x600xH500	Bタイプ	(1) W2000xD800xH200	Aタイプ
(b) W600xD4500xH600	Bタイプ	(2) W700xD1300xH200	Aタイプ
(c) W400xD2400xH500	Bタイプ	(3) W1000xD1300xH200	Aタイプ
(d) W1900xD4500xH200	Aタイプ	(4) W2600xD4900xH200	Aタイプ
(e) W800xD1800xH200	Aタイプ	(5) W2400xD7000xH200	Aタイプ
(k) W1500xD1900xH200	Aタイプ	(n) W750xD3300xH300	Aタイプ
(l) W1500xD4300xH300	Aタイプ		

■ 屋内消火栓・消火器ボックス組込み	F5	E3 床下点検口
■ 消火器ボックス (壁面収納)	F7	E4 OAフロア用点検口
■ 消火器ボックス (壁掛けタイプ)	F8	E5 床下点検口マンホール
-300 基準FLからの床仕上げLを示す。 特記なき限りFL+0 (DSについては構造スラブ天端にならう)	H1	O1 コーナーガード
	H2	O2 ケーブルフック

■ 屋内消火栓・消火器ボックス組込み	F5	E3 床下点検口
■ 消火器ボックス (壁面収納)	F7	E4 OAフロア用点検口
■ 消火器ボックス (壁掛けタイプ)	F8	E5 床下点検口マンホール
-300 基準FLからの床仕上げLを示す。 特記なき限りFL+0 (DSについては構造スラブ天端にならう)	H1	O1 コーナーガード
	H2	O2 ケーブルフック

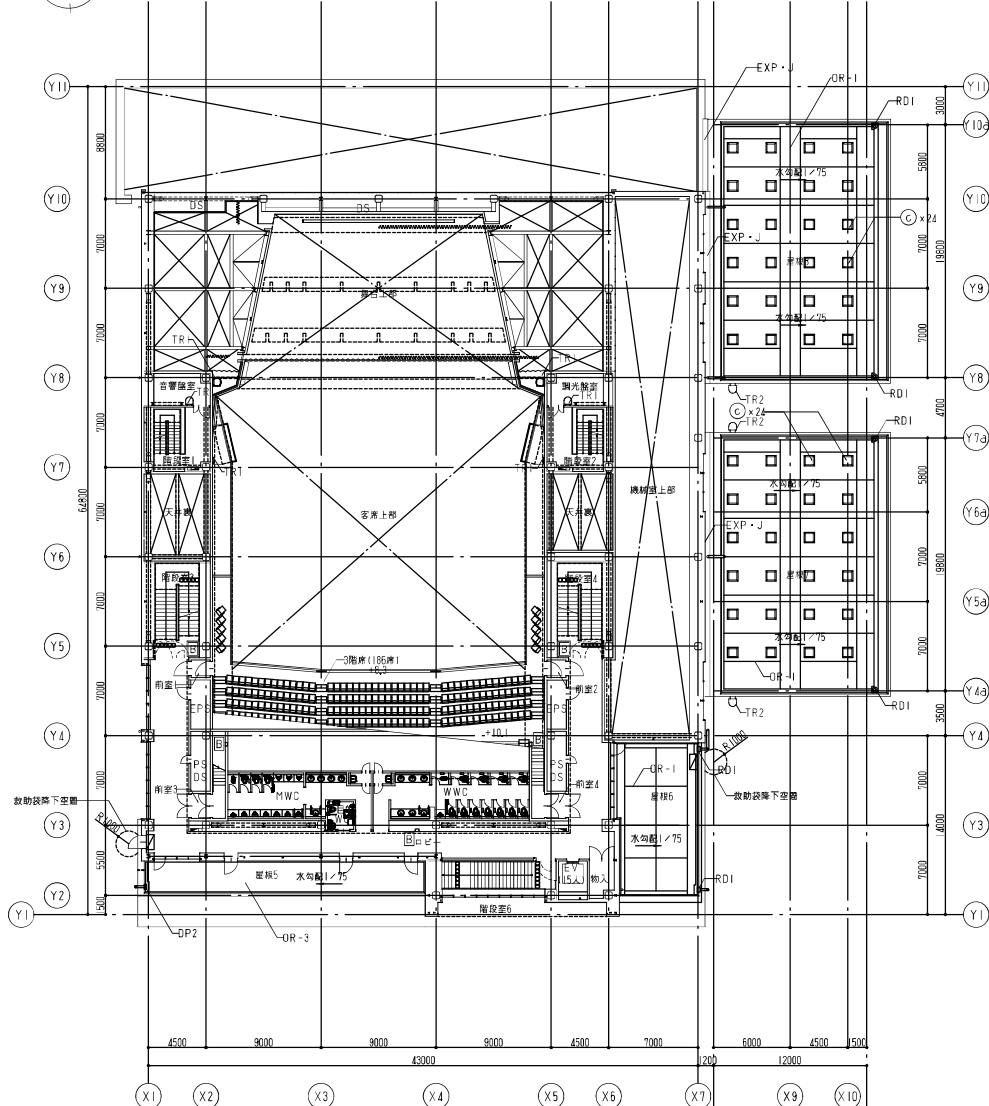
山下・中川設計共同企業体

代表取締役 原田 聡	代表取締役 伊藤 功
---------------	---------------

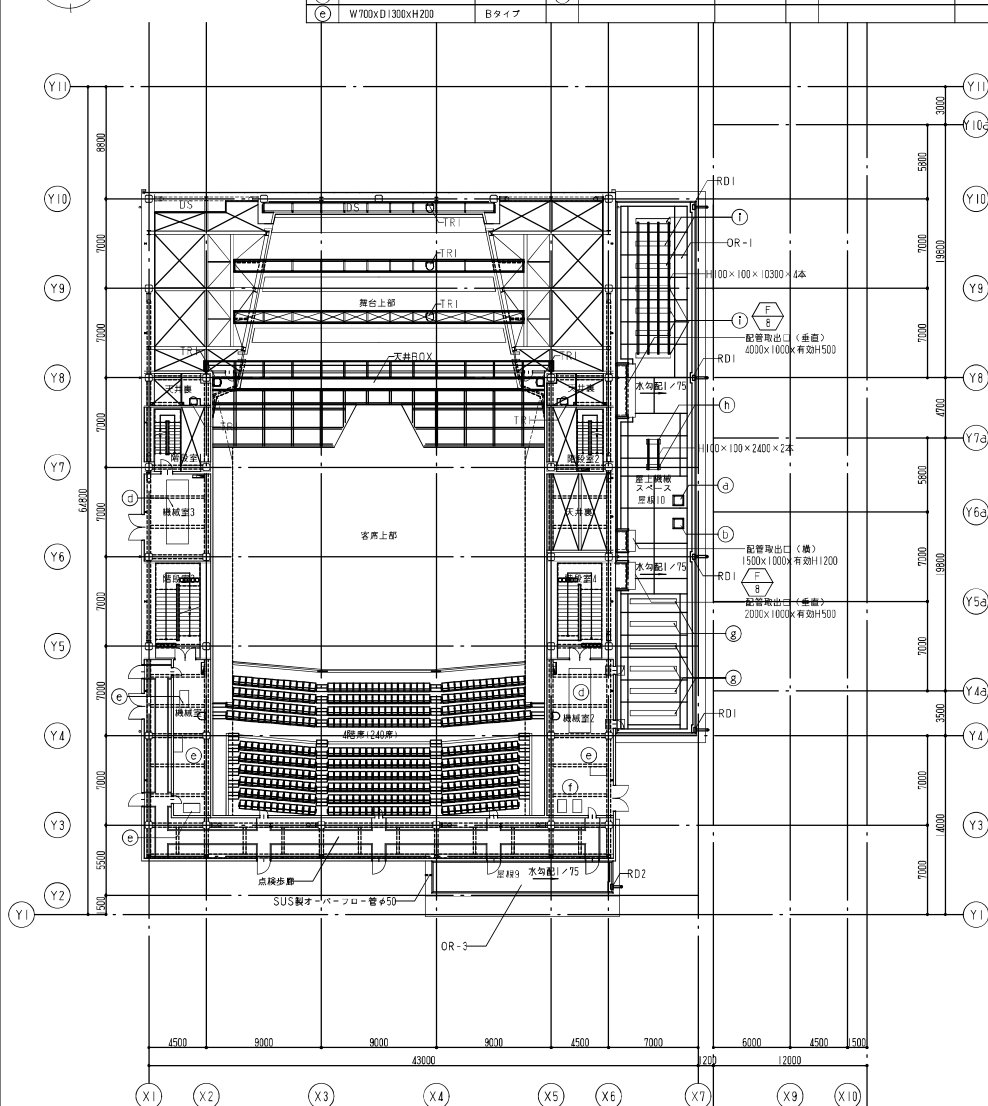
平成31年度(仮称)浜松市市民音楽ホール新築工事  
(建築工事)

図面内容: 平面図1  
縮尺: A1 1/200, A3 1/400

図面番号: A-206  
建築意図図



■	屋内消火栓・消火器ボックス箱込み	F	S
■	消火器ボックス〈壁面収納〉	F	T
■	消火器ボックス〈壁掛けタイプ〉	F	T
例	-300	基礎F.L.からの床面上F.L.を示す。 特記なき限りF.L.=+0 (DSについては構造スラブ天端にならう)	



■	屋内消火栓・消火器ボックス箱込み	F	S
■	消火器ボックス〈壁面収納〉	F	T
■	消火器ボックス〈壁掛けタイプ〉	F	T
例	-300	基礎F.L.からの床面上F.L.を示す。 特記なき限りF.L.=+0 (DSについては構造スラブ天端にならう)	

コンクリート基礎凡例			
(a) W600×D600×H600	Bタイプ	(1) W700×D1000×H200	Bタイプ
(b) W600×D600×H600	Bタイプ	(2) W3500×D400×H200	Bタイプ
(c) W450×D450×H600	Bタイプ	(3) W1100×D400×H500	Bタイプ
(d) W700×D500×H200	Bタイプ	(4) W2700×D400×H500	Bタイプ
(e) W700×D1300×H200	Bタイプ		

