

負荷設備表 1

負荷設備表 2

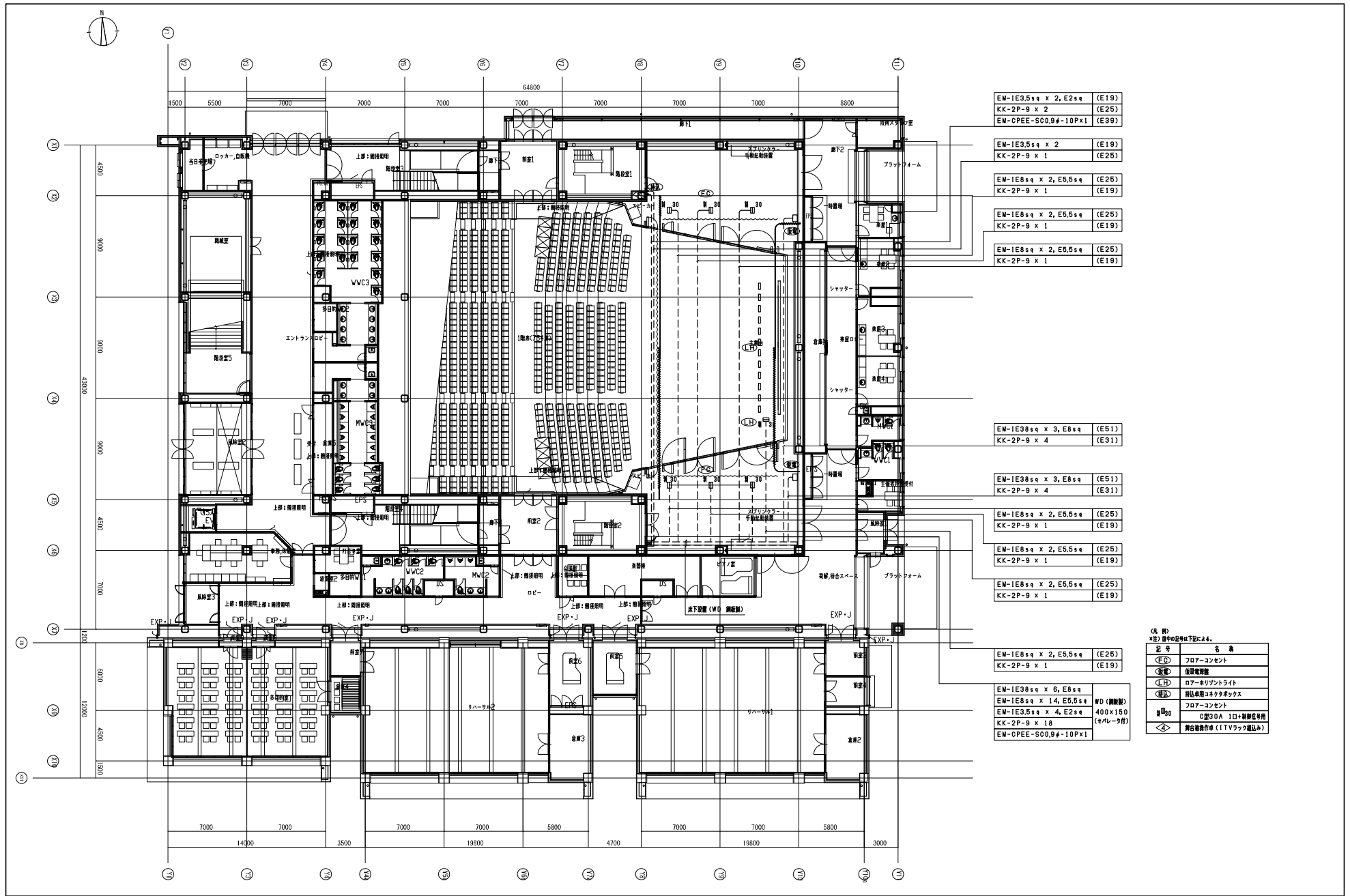
項記号	名称	仕様	数量	直回路			容量(kW)	制御信号	工事区分	備考
				20A	30A	60A/100A				
1 FC	フロアコンセント コンセントボックス	C型30Aコンセント 1口用 1回路 (兼給) 制御信号コネクタ 1個付 制御1系統 (DMX OUT)	6個	6			12.00	6	○	
2 LH	ローアホリゾンタライト コンセントボックス	LEDフラッドライト100W (3色マルチ) C型20Aコンセント 1口用 1回路 制御信号コネクタ 1個付 制御1系統 (DMX OUT)	12台 1個	1			1.20	1	○	
	延長ケーブル	C型20Aプラグ-C型20Aコネクタ 制御信号(DMX)ケーブル	1本 12本						○	
3 PS	プロセニアムスベクションライト フライダクト	C型20Aコンセント 2台付 直2回路 L=16.2m C型30Aコンセント 2台付 直2回路 制御信号コネクタ 2個付 制御2系統 (DMX OUT)	1列 2	2			3.00 4.00	2	○	
	照明器具	LED平凸タイプスポット115W (ウォームホワイト) LEDフラッドライト70W (ウォームホワイト)	8台 8台					2	○	
	取付用機材	ハンガー 制御信号(DMX)ケーブル L=2.0m	16個 16本						○	
	延長ケーブル	8sq-9φ X20m用(ボーターケーブル26m付)	1台						○	
	ケーブルリール	制御信号2ch X20m用(ボーターケーブル26m付)	1台						○	
	ジョイントボックス	60A 4回路用	1個						○	
		制御信号線用	1個						○	
4 IS	第1サスペンションライト フライダクト	C型20Aコンセント 2台付 直2回路 L=16.2m C型30Aコンセント 2台付 C型30Aコンセント 2台付 直2回路 制御信号コネクタ 2個付 制御2系統 (DMX OUT)	1列 2	2			3.00 4.00	2	○	
	照明器具	LED平凸タイプスポット115W (ウォームホワイト) LEDフラッドライト70W (ウォームホワイト)	8台 8台					2	○	作業灯用
	取付用機材	ハンガー 制御信号(DMX)ケーブル L=2.0m	16個 16本						○	
	延長ケーブル	8sq-9φ X20m用(ボーターケーブル26m付)	1台						○	
	ケーブルリール	制御信号2ch X20m用(ボーターケーブル46m付)	1台						○	
	ジョイントボックス	60A 4回路用	1個						○	
		制御信号線用	1個						○	
5 2S	第2サスペンションライト フライダクト	C型20Aコンセント 2台付 直2回路 L=14.4m C型30Aコンセント 2台付 C型30Aコンセント 2台付 直2回路 制御信号コネクタ 2個付 制御2系統 (DMX OUT)	1列 2	2			3.00 4.00	2	○	
	照明器具	LED平凸タイプスポット115W (ウォームホワイト) LEDフラッドライト70W (ウォームホワイト)	8台 8台					2	○	作業灯用
	取付用機材	ハンガー 制御信号(DMX)ケーブル L=2.0m	16個 16本						○	
	延長ケーブル	8sq-9φ X20m用(ボーターケーブル26m付)	1台						○	
	ケーブルリール	制御信号2ch X20m用(ボーターケーブル46m付)	1台						○	
	ジョイントボックス	60A 4回路用	1個						○	
		制御信号線用	1個						○	
6 1天反	第1天井反射板ライト 照明器具 コンセントボックス	LEDダウンライト91.5W C型20Aコンセント 1台付 1回路 (兼給ルト)	15台 1個	1			1.50	1	○	
	ボーターケーブル(丸型)	5.5sq-3φ X10m 制御信号1ch X10m	1本 1本						○	
7 2天反	第2天井反射板ライト 照明器具 コンセントボックス	LEDダウンライト91.5W C型20Aコンセント 1口用 1回路 (兼給ルト)	15台 1個	1			1.50	1	○	
	ボーターケーブル(丸型)	5.5sq-3φ X10m 制御信号1ch X10m	1本 1本						○	
8 3天反	第3天井反射板ライト 照明器具 コンセントボックス DMX信号分配ボックス ボーターケーブル(丸型)	LEDダウンライト91.5W C型20Aコンセント 2口用 1回路 (兼給ルト) 制御信号スプリッター X 1式 5.5sq-5φ X10m 制御信号1ch X10m	19台 1個 1台 1本 1本	2			1.90	2	○	3天反に取付

項記号	名称	仕様	数量	直回路			容量(kW)	制御信号	工事区分	備考
				20A	30A	60A/100A				
9 FS	フロントサイドライト コンセントボックス コンセントボックス	C型20Aコンセント 2口用 直1回路 C型20Aコンセント 2台付 直1回路 制御信号コネクタ 1個付 制御1系統 (DMX OUT)	14個 2個 2	(2)			3.00		○	
	照明器具	LED平凸タイプスポット115W (ウォームホワイト)	24台						○	
	取付用機材	ハンガー	24個						○	
	延長ケーブル	制御信号(DMX)ケーブル L=2.0m	24本						○	
10 CL	シーリングライト コンセントボックス コンセントボックス	C型30Aコンセント 2口用 直1回路 C型30Aコンセント 2台付 直1回路 制御信号コネクタ 1個付 制御1系統 (DMX OUT)	6個 2個 4	12			24.00 8.00		○	
	照明器具	エリプティカルスポット100W 移動型調光器 1L2kW X 3ch	16台 8台					2	○	
	取付用機材	ハンガー	24個						○	
	延長ケーブル	制御信号(DMX)ケーブル L=3.0m	8本						○	
11 CP	センターピンスポットライト コンセントボックス	ピンスポットクセノン2kW (スタンド・電球・変圧器付) C型60Aコンセント 1台付 直1回路	2台 2個				9.00		○	
12 持込	持込専用コネクタボックス	平行15Aコンセント 1口用 直1回路 (CPN) 制御信号コネクタ 2台付 制御2系統 (DMX IN)	2個 2				3.00		○	
13 仮電	仮設電源盤	電源 1φ3W 105/210V 60Hz 20kVA 柱上幹MCCB 3P 100AF/100AT 分岐MCCB 2P 50AF/30AT X 2個 分岐MCCB 2P 50AF/20AT X 2個 分岐MCCB 2P 50AF/20AT X 2個 カメロックコネクタ X 1式 C型20Aコンセント 2台付 直2回路 C型30Aコンセント 2台付 直2回路 D型20Aコンセント 2台付 直2回路 制御信号コネクタ 2台付 制御2系統 (DMX IN) 制御信号コネクタ 2台付 制御2系統 (DMX OUT)	2個 2 4 4 1 2 2 2 4 4				40.00		○	200V用
14	電球	実装数+予備10%(色し、クセノン出除く)	1式						○	
		舞台直回路	15	28	0	4	126.10			8 25
		制御信号計	15	28	0	4	126.10			8 25
		受電容量=総容量(106.07kW)×使用率(75%) =80kVA								

移動器具表

調光装置表

項記号	名称	仕様	数量	回路			容量(kW)	制御信号		工事区分	備考	項記号	名称	仕様	数量	工事区分		備考												
				20A	30A	60A		DMX1	DMX2							本工事	他工事		本工事	他工事										
1	移動器具 照明器具	LED平凸タイプスポット90W (ウォームホワイト)	8台							○		1	主幹電源盤	受電 1φ3W 105/210V 60Hz 80kVA	1式	○														
		LEDフレネルタイプスポット90W (ウォームホワイト)	8台							○				総主幹MCCB 3P 400AF/400AT X 1個																
		LEDパライト	8台							○				分岐MCCB 3P 100AF/100AT X 2個																
		LEDエリプソイドスポット223W	8台							○				分岐MCCB 3P 100AF/60AT X 2個																
		LEDエリプソイドスポット172W	8台							○				分岐MCCB 2P 50AF/30AT X 28個																
		両上用レンズチューブ36"	8台							○				分岐MCCB 2P 50AF/20AT X 15個																
		両上用レンズチューブ50"	8台							○				AC-DC切替回路																
		エリプソイドスポットハログゲン750W	12台							○				作業者用照明器具	X 1式															
		コネクター	4台							○				無停電電源装置	X 1式															
		ゴボ Aサイズ メタル	20枚							○				予備品・付属品	X 1式															
		アニメーションマシーン	4台							○																				
		アニメーションマシーンディスク	8枚							○				制御回路数	1024ch															
		DMXコントローラMK4	4台							○				コントロールチャンネル数	1024ch															
		両上用ハンガー	4個							○				外部入力チャンネル数	1024ch															
		両上用接続ケーブル	1式							○				イベント数	X100															
		持込器具用移動型調光器	移動型調光器 1L2kW X 3ch	6台							○				記憶シーン	X3000/1イベント														
		取付用機材	ハンガー	40個							○				シーン	X1000														
			丸台スタンド	8台							○				チェイス	X1000	99チェイスX99ステップ													
			三又二層スタンド (キヤスター付)	8台							○				調光特性記憶	X 10種類														
			延長ケーブル	C型20Aプラグ ~ C型20Aコネクタ L= 2.0m	10本						○				パート機能	X 5パート														
				C型20Aプラグ ~ C型20Aコネクタ L= 5.0m	10本						○				LED制御	X 1式														
		C型30Aプラグ ~ C型30Aコネクタ L= 5.0m	10本						○		マスターフェーダ	X 1本																		
		制御信号 (DMX) ケーブル L= 2.0m	40本						○		クロスフェーダ	X 1本	演替型形状																	
		制御信号 (DMX) ケーブル L= 5.0m	10本						○		タイムクロス操作パネル	X 1式																		
	変換ケーブル	C型30Aプラグ ~ C型20Aコネクタ L= 1.0m	10本						○		GO/STOP/BACKスイッチ	X 1式																		
	分岐ケーブル	C型20Aプラグ ~ C型20Aコネクタ X2 L= 1.1m	10本						○		サブマスターフェーダ	X 30本	99ページ																	
		C型30Aプラグ ~ C型20Aコネクタ X2 L= 1.1m	10本						○		プリセットフェーダ	60本 X 3段	180本X1段使用可 (演替型形状)																	
2	電 球	実装数+予備10X (但し、クセノンは除く)	1式							○		2	調光操作卓	制御回路数	1024ch	1卓	○													
										○				コントロールチャンネル数	1024ch															
										○				外部入力チャンネル数	1024ch															
										○				イベント数	X100	1イベントのみの制御はシーン/フェイズ/サブマスター/チャンネルマスター台で3000														
										○				記憶シーン	X3000/1イベント															
										○				シーン	X1000															
										○				チェイス	X1000	99チェイスX99ステップ														
										○				調光特性記憶	X 10種類															
										○				パート機能	X 5パート															
										○				LED制御	X 1式															
										○				マスターフェーダ	X 1本															
										○				クロスフェーダ	X 1本	演替型形状														
										○				タイムクロス操作パネル	X 1式															
										○				GO/STOP/BACKスイッチ	X 1式															
										○				サブマスターフェーダ	X 30本	99ページ														
										○				プリセットフェーダ	60本 X 3段	180本X1段使用可 (演替型形状)														
										○				フラッシュスイッチ	X 60個															
										○				シーンメモリー操作パネル	X 1式															
										○				チェイス操作パネル	X 1式															
										○				タッチ場面数	X 3場面	内1場面は持込卓対応														
										○				プログラマパネル	X 1式															
								○		CPUデュアルランニングシステム	X 1式																			
								○		外部記憶装置	X 1式	SDカード																		
								○		データ表示ディスプレイ (タッチモニター)	X 1台																			
								○		作業灯スイッチ	X 1式																			
								○		オフラインシステム	X 1式																			
								○		予備品・付属品	X 1式																			
3	電 球	実装数+予備10X (但し、クセノンは除く)	1式							○		3	舞台補機作卓 (1TVラック組込み)	マスターフェーダ	X 1本	1番	○													
										○				サブマスターフェーダ	X 10本															
										○				作業灯スイッチ	X 1式															
		4	電 球	実装数+予備10X (但し、クセノンは除く)	1式									○		4	サブ調光操作卓	マスターフェーダ	X 1本	1卓	○	Zero88 FLX S24 (取納用ハードケース付)								
														○				MFフェーダ	X 24本											
														○				マルチタッチディスプレイ	X 1式											
														○				LED・ムービングライト制御	X 1式											
														○				エンコーダホイール	X 4個											
				5	電 球	実装数+予備10X (但し、クセノンは除く)	1式											○		5	ワイヤレス装置	ワイヤレス受信機	X 1式	1式	○					
																		○				ワイヤレスコントローラ	X 1式							
						6	電 球	実装数+予備10X (但し、クセノンは除く)	1式													○		6	制御信号パッチ盤	HOLDスイッチ	X 1式	1番	○	
																						○				制御信号キキリ	X 1式			
																						○				制御信号スプリッタ	X 1式			
																						○				制御信号入力パネル	X 1式			
																						○				制御信号出力パネル	X 1式			



EM-IE3.5sq x 2, E2sq (E19)
KK-2P-9 x 2 (E25)
EM-CPEE-SC0.9#-10Px1 (E39)

EM-IE3.5sq x 2 (E19)
KK-2P-9 x 1 (E25)

EM-IE8sq x 2, E5.5sq (E25)
KK-2P-9 x 1 (E19)

EM-IE8sq x 2, E5.5sq (E25)
KK-2P-9 x 1 (E19)

EM-IE8sq x 2, E5.5sq (E25)
KK-2P-9 x 1 (E19)

EM-IE38sq x 3, E8sq (E51)
KK-2P-9 x 4 (E31)

EM-IE38sq x 3, E8sq (E51)
KK-2P-9 x 4 (E31)

EM-IE8sq x 2, E5.5sq (E25)
KK-2P-9 x 1 (E19)

EM-IE8sq x 2, E5.5sq (E25)
KK-2P-9 x 1 (E19)

EM-IE8sq x 2, E5.5sq (E25)
KK-2P-9 x 1 (E19)

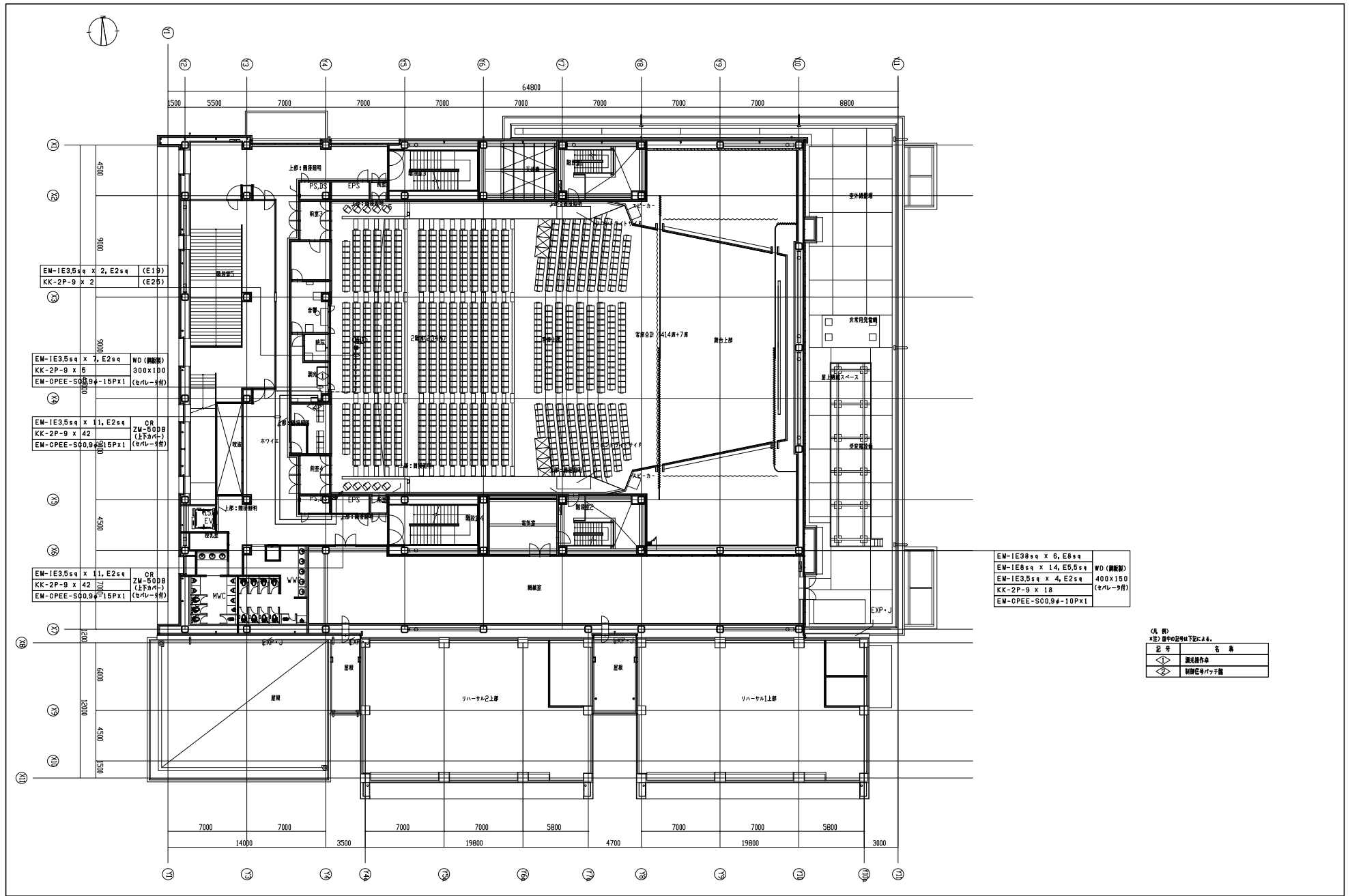
EM-IE8sq x 2, E5.5sq (E25)
KK-2P-9 x 1 (E19)

EM-IE38sq x 6, E8sq (E51)
EM-IE8sq x 14, E5.5sq (E25)
EM-IE3.5sq x 4, E2sq (E19)
KK-2P-9 x 18 (セパレート)
EM-CPEE-SC0.9#-10Px1

（凡 例）
 ※注）表中の記号は下記による。

記号	名 称
☉	フロアコンセント
Ⓢ	仮設電線
☑	ローアクリリットライト
☑	禁止帯用コネクタボックス
☑	フロアコンセント
☑	0.30A 1口・1線専用
☑	舞台機材用（ITVプラグ込み）

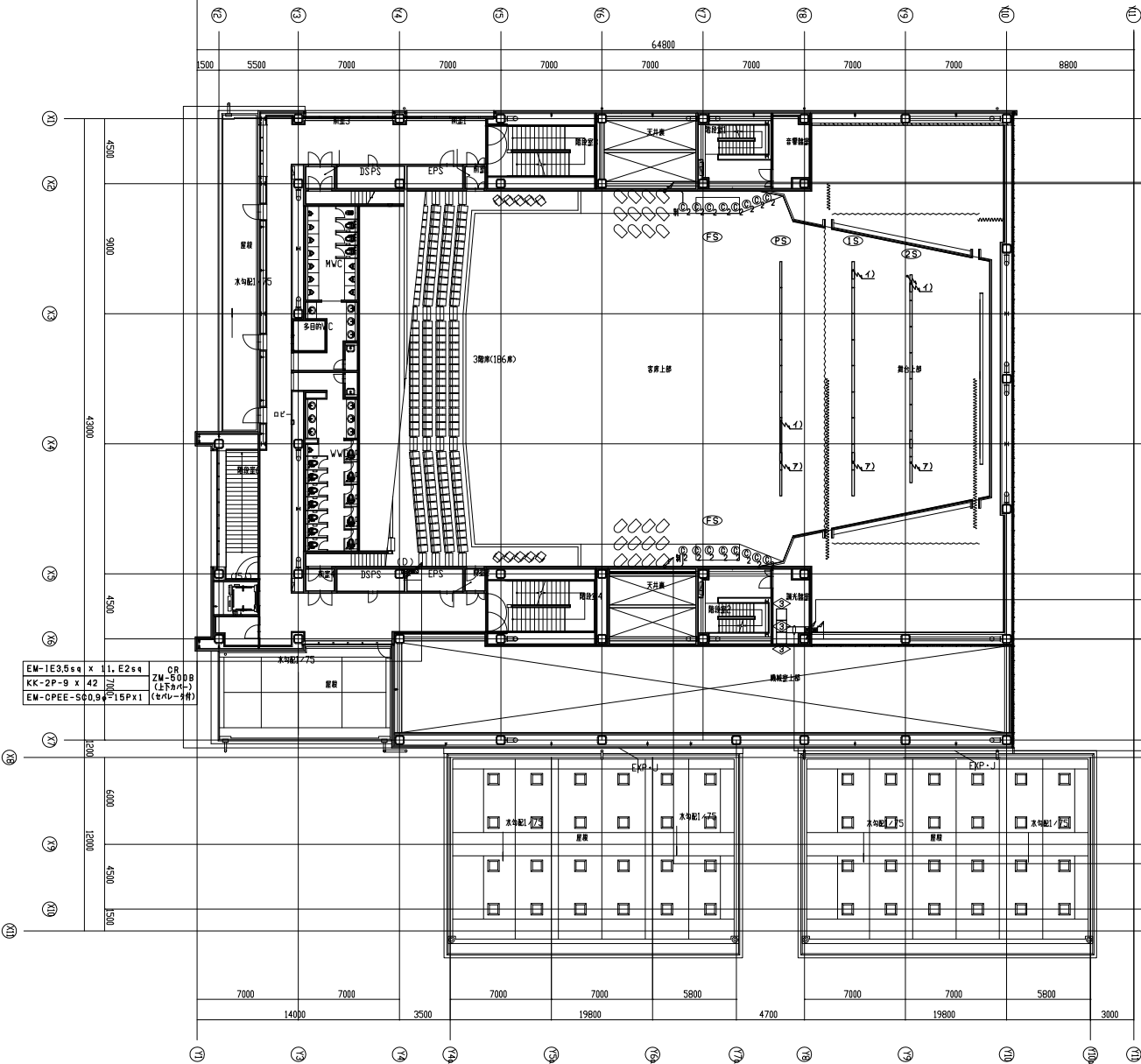
山下・中川設計共同企業体	設計・監理 一級建築士 原田 聡	特記	平成31年度（仮称）浜松市音楽ホール新築工事 （舞台設備工事）	図面内容	舞台照明設備 1階 設備図	図面番号	H-510
	施工 一級建築士 伊藤 功			階尺	A1 1/150	A3 1/300	区分



山下・中川設計共同企業体	設計/監理 設計/監理 監理/監理 監理/監理	原田 聡 伊藤 功	訂正	特記	平成31年度 (仮称) 浜松市音楽ホール新築工事 (舞台設備工事)	図面内容 舞台照明設備 2階 設備図	図面番号 H-511
	原尺	A1 1/150				A3 1/300	区分 舞台設備図



防火区画貫通処理凡例	
記号	名称
②③(0)	防火区画貫通処理 (CR・床用) 国土交通省大臣認定番号: PS060FL-0772



EM-1E8sq x 2, E5,5sq	(E25)
KK-2P-9 x 1	(E19)

EM-1E8sq x 86, E5,5sq	CR
EM-1E3,5sq x 11, E2sq	
EM-1E14sq x 4, E5,5sq	
EM-1E38sq x 6, E8sq	
KK-2P-9 x 1	
EM-CPEE-SC0,9φ-15P x 1	ZM-500B (上下カバー) (セパレート)

EM-1E38sq x 6, E8sq	WD (網線)
EM-1E8sq x 14, E5,5sq	
EM-1E3,5sq x 4, E2sq	
KK-2P-9 x 18	
EM-CPEE-SC0,9φ-10P x 1	400x150 (セパレート)

EM-1E3,5sq x 11, E2sq	CR
KK-2P-9 x 42	
EM-CPEE-SC0,9φ-15P x 1	
	ZM-500B (上下カバー) (セパレート)

EM-1E8sq x 86, E5,5sq	CR
EM-1E3,5sq x 11, E2sq	
EM-1E14sq x 4, E5,5sq	
EM-1E38sq x 6, E8sq	
KK-2P-9 x 1	
EM-CPEE-SC0,9φ-15P x 1	
	ZM-500B (上下カバー) (セパレート)

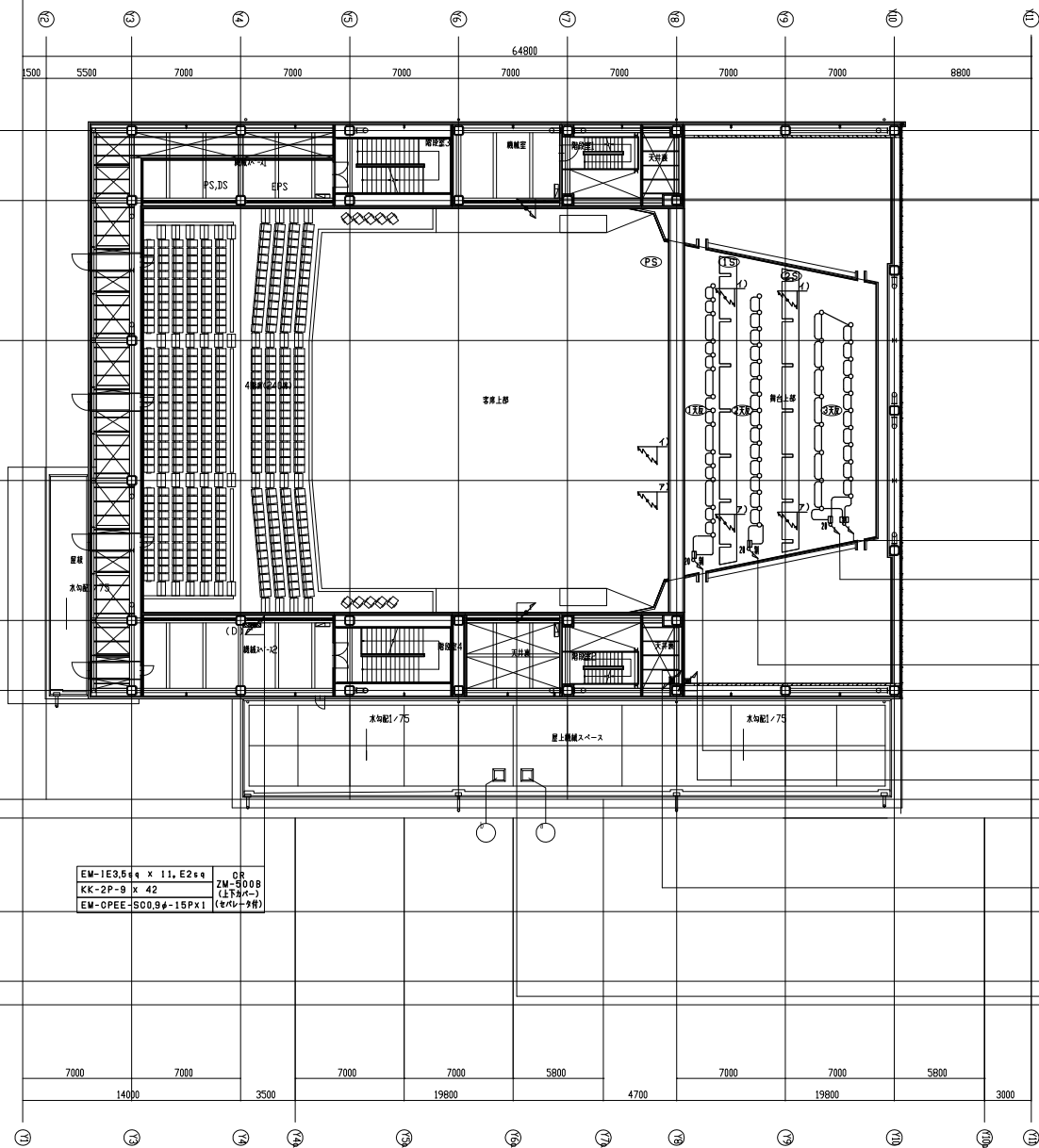
EM-1E8sq x 2, E5,5sq	(E25)
KK-2P-9 x 1	(E19)

記号	名称
①	第1サスペンションライト
②	第2サスペンションライト
③	フロアシステムサスペンションライト
④	フロントサイドライト
⑤	主幹電線
⑥	ボーターケーブル: 8sq-9d
⑦	ボーターケーブル: 制御線2ch
⑧	LED吊钩タイプスポット115W
⑨	コンセントボックス
⑩	C型20A 2口+制御線専用
⑪	コンセントボックス
⑫	C型20A 1口

山下・中川設計共同企業体	設計/監理	原田 聡	訂正	特記	平成31年度 (仮称) 浜松市音楽ホール新築工事 (舞台設備工事)	図面内容	舞台照明設備 3階 設備図	図面番号	H-512
	作成	伊藤 功				縮尺	A1 1/150	A3 1/300	区分



防火区画貫通処理凡例	
記号	名称
②②(0)	防火区画貫通処理 (CR・床用) 国土交通省大臣認定番号: PS060FL-0772



EM-IE8sq x 2, E5.5sq (E25)
KK-2P-9 x 1 (E19)

KK-2P-9 x 1 (E19)

EM-IE8sq x 4, E5.5sq (E31)

KK-2P-9 x 1 (E19)
EM-IE8sq x 2, E5.5sq (E25)

KK-2P-9 x 1 (E19)
EM-IE8sq x 2, E5.5sq (E25)

EM-IE38sq x 6, E8sq
EM-IE8sq x 14, E5.5sq WD (網継ぎ)
EM-IE3.5sq x 4, E2sq 400x150 (セパレータ付)
KK-2P-9 x 18
EM-CPEE-SC0.9φ-10Px1

EM-IE8sq x 86, E5.5sq
EM-IE3.5sq x 11, E2sq OR
EM-IE14sq x 4, E5.5sq ZW-5008
EM-IE38sq x 6, E8sq (上下カバー)
KK-2P-9 x 1 (セパレータ付)
EM-CPEE-SC0.9φ-15Px1

EM-IE8sq x 2, E5.5sq (E25)
KK-2P-9 x 1 (E19)

EM-IE3.5sq x 11, E2sq
KK-2P-9 x 42
EM-CPEE-SC0.9φ-15Px1
CR ZW-5008 (上下カバー) (セパレータ付)

記号	名称
①①	第1サスペンションライト
②②	第2サスペンションライト
③③	プロセラムサスペンションライト
④④	第1天井取付型ライト
⑤⑤	第2天井取付型ライト
⑥⑥	第3天井取付型ライト
○	LEDダウンライト
△	ボーダープレート: 8sq-9d
①	ボーダープレート: 制御番号2ch
■	コンセントボックス
20	コンセントボックス C型20Aコンセント 1個付 制御番号コネクタ 1個付
20	コンセントボックス C型20Aコンセント 2個付
■	DMX信号分配ボックス
○	LEDダウンライト 100W

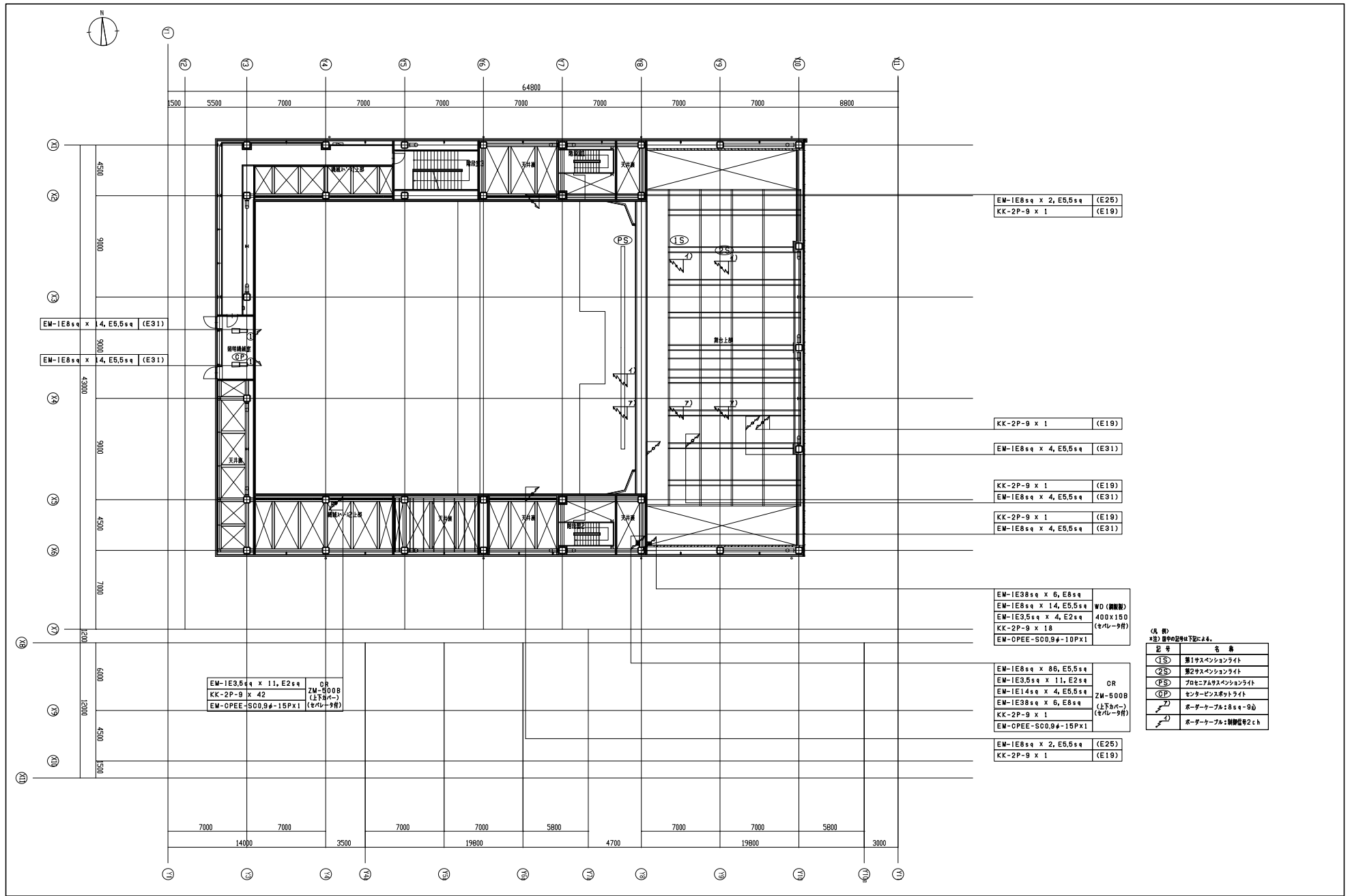
山下・中川設計共同企業体

代表/総務	原田 聡
監理/設計	伊藤 功

平成31年度 (仮称) 浜松市音楽ホール新築工事
(舞台設備工事)

図面内容	舞台照明設備 4階 設備図
縮尺	A1 1/150 A3 1/300

図面番号 H-513
部分 舞台設備図



EM-IE8sq x 2, E5.5sq (E25)
KK-2P-9 x 1 (E19)

KK-2P-9 x 1 (E19)

EM-IE8sq x 4, E5.5sq (E31)

KK-2P-9 x 1 (E19)

EM-IE8sq x 4, E5.5sq (E31)

KK-2P-9 x 1 (E19)

EM-IE8sq x 4, E5.5sq (E31)

EM-IE38sq x 6, E8sq
EM-IE8sq x 14, E5.5sq WD (前壁)
EM-IE9.5sq x 4, E2sq 400x150
KK-2P-9 x 18
EM-CPPE-SC0.9#-10Px1 (セルーラ付)

EM-IE8sq x 86, E5.5sq
EM-IE3.5sq x 11, E2sq OR
EM-IE14sq x 4, E5.5sq ZM-5008
EM-IE38sq x 6, E8sq (上下カス-)
KK-2P-9 x 1
EM-CPPE-SC0.9#-15Px1 (セルーラ付)

EM-IE8sq x 2, E5.5sq (E25)
KK-2P-9 x 1 (E19)

EM-IE3.5sq x 11, E2sq
KK-2P-9 x 42
EM-CPPE-SC0.9#-15Px1 (セルーラ付)
OR
ZM-5008
(上下カス-)
(セルーラ付)

《凡 例》
《注》番号の2桁は下記に示す。

記号	名 称
①	第1カスメンションライト
②	第2カスメンションライト
③	フロアラムラスメンションライト
④	センタービームスポットライト
⑤	ボーダーケーブル:8sq-9d
⑥	ボーダーケーブル:制御電線2ch

山下・中川設計共同企業体	設計/監理 原田 聡	平成31年度(仮称)浜松市音楽ホール新築工事 (舞台設備工事)	図面内容 舞台照明設備 5階 設備図	図面番号 H-514
	監理/設計 伊藤 功		縮尺 A1 1/150 A3 1/300	区分 舞台設備図