

番号	機器名称	仕様	数量		参考型番
			本工事	別途備品	
舞台音響設備					
1	音響監視席				
1)	ミキサー	64モノ8ステレオ入力、出力バス：16Mix, 8Matrix、ローカルI/O：32Mix/Line入力、16Line出力、ネットワーク：Dante 64In/64Out (Primary/Secondary)、フェーダー×34、カードスロット×2	1	1	YAMAHA QL5
2)	手元灯	LED照明ランプ	2	2	YAMAHA LA1L
3)	制御用パソコン	ノート型、ソフトウェアインストール・セットアップ済 以下の機器に対応するソフトウェアの動作基準に準拠した構成とすること ：音響監視席、シグナルプロセッサ	1	1	
4)	タブレットPC	9.7インチ (対角) LEDバックライトMulti-Touchディスプレイ、解像度 2048x1536、64ビットアーキテクチャ搭載A9チップ/超高性能コプロセッサ、通信方式 Wi-Fi、容量 32GB	1	1	Apple iPad 32GB
5)	ワイヤレスLANアクセスポイント	無線LAN規格 5GHz帯：IEEE 802.11a/n/ac、2.4GHz帯：IEEE 802.11b/g/n、再送可能、内蔵アンテナ2、4GHz/5GHz帯専用x2、PoE受電可能、マウントキット付 電源アダプター (ケーブル長 2m) 付属	1	1	
6)	舞台	特製、脚部：スチール製、天面：木製合板、組立取組	1	1	
2	出力マトリクス卓				
1)	マトリクスコントローラー	操作部：タッチパネルディスプレイ+ロータリーエンコーダー×10+クロスポイント選択十字キー 操作内容：72入力72出力レベルディレイマトリクス、各入出力EQ、DELAY、QUE出力選択 (音声信号処理は出力マトリクスプロセッサ内で行う)	1	1	HYFAX LDM1
2)	マトリクスプロセッサ	制御方式：EtherNet 100Base-TX適用 信号処理：72入力72出力レベルディレイマトリクス、各入出力EQ、DELAY、QUE出力選択、入出力：Dante+オーディオネットワーク	1	1	HYFAX LAP4-LDM72
3)	小型パワードスピーカー	構成：10cmフルレンジx1、定相出力 20W、音圧レベル 85dB/W (1m)、周波数特性 70Hz~15kHz、質量 2.2kg、アンバランス及びトランス式パランス入力	1	1	Fostex 630HX
4)	マトリクスコントローラー直台	特製、接続ケーブル含	1	1	
3	コントロールモニタースピーカー				
1)	小型パワードスピーカー	2Wayパワード、構成：5インチLFx1、1インチHFx1、アンプ定格出力 1F: 40W (THD=0.02%, RL=8Ω) /HF: 27W (THD=0.02%, RL=8Ω)、最大出力音圧レベル 101dB SPL (1m)、周波数特性 50Hz~40kHz (-10dB)、質量 7.0kg 特製、落下防止ワイヤー取付含む	1	1	YAMAHA MSP5 STUDIO
2)	取付金具		1	1	
3)	ライコネクタープレート	特製、回路数は系統図及び変図を参照、プレート：1連動金属プレート	1	1	
4)	AGコンセントプレート	特製、回路数は系統図及び変図を参照、プレート：1連動金属プレート	1	1	
4	再生音源機器				
1)	CDプレーヤー (ケース付)	2ch、使用ディスク 12cm CD/CD-R/CD-RW、再生可能フォーマット オーディオCD/WAV/MP3、アナログ・パランス/アンパランス出力、及びデジタル出力 (COAXIAL, OPTICAL, AES/EBU)、ビットコントロール 16Bit	2	2	TASCAM CD-5008-ケース
2)	メモリー/CDレコーダー (ケース付)	記録メディア：SD, SDHC, SDXCカード、USBメモリー CD-R, CD-R DA, CD-RW, CD-RW DA、録音/再生ファイル形式：WAV, MP3, CD-DA、チャンネル数：ステレオ2チャンネル、XLRアナログパランス/RCIAアナログパランス入出力、デジタル入出力	2	2	TASCAM SS-CR250M-ケース
3)	電源ユニット	出力電力 総合計：最大1500W、A系統x8、チャイレ付B系統x4、スイッチ非連動x1	1	1	
4)	移動型直台	特製、キャスター付、接続パネル、ブランチパネル付、組立取組、接続ケーブル付	1	1	
5	入出力バッチ卓				
1)	バッチパネル	特製、回路数及び機能は系統図を参照	1	1	
2)	入出力ボックス	デジタル32入力16出力、AES-EI出力x4基、Danteネットワーク接続、ディスプレイ搭載	1	1	YAMAHA R163224-D2
3)	システムリモートパネル	システム電源スイッチ (舞台音響設備、インターカム)： 各システム電源スイッチは自閉式ロック型、バリア付を使用する 各システム電源投入・切替の操作を行うスイッチで、システムを構成する各機器の電源を適正な順番、タイミングで投入と切替を行う (起動中はスイッチはフリの状態、OFF時消灯) システム電源は舞台全体で電源起動可能な電源投入を行った場合は表示する スピーカー選択スイッチ： スイッチは自閉式ロック型を使用、「スピーカー出力制御部」内のスピーカーリレーをリモート操作 スピーカーON/OFFはスピーカー毎ON/OFFおよび選択されたスピーカーの系統一括ON/OFFを可能とする。 また、ホール内のスピーカーを一括でOFFができるALL MUTE機能を備える。 非常放送起動表示 非常放送数値から非常制御番号を受けた場合に全てのスピーカーリレーを切替し、非常放送中の表示 (赤色フリック) を行う。 閉鎖ブザー制御 スイッチは自閉式ロック型を使用、音源楽曲 (4曲程度)、スタート、ストップリモート制御 デジタルマルチプロセッサ機能 (1/4ターン) 制御 スイッチは自閉式ロック型を使用、「シグナルプロセッサ」のシーン (パターン) を選択 (4シーン程度) 制御	1	1	
4)	FIRユニットコントロール部	FIRユニット操作部、制御方式 Ethernet	1	1	HYFAX ANG3
5)	テラログマスター	パワーアンプ出力監視テラログマスターOFU (操作、表示は「テラログ」表示部) による 出力レベル監視メーター：表示レイアウト・パターン記憶可能、メーター表示速度可変可能、ピークホールド機能 (最大0dBレベル値および発生時間記録を行う)、レベルメーター表示値00dB以上	1	1	HYFAX DL3M
6)	閉鎖ブザー装置	その他警報機能：電源波形異常、ラック内の温度異常、非常放送中 (発生時間記録を行う) スピーカーおよびアンプのメーカーおよび機種に制限のないものとする (ライオンレベル警報可能) 記録メディア：SD, SDHC, SDXCカード、USBメモリー、録音再生ファイル形式：WAV, MP3、ステレオ2ch、XLRアナログパランス/RCIAアナログパランス入出力、デジタル入出力 チャイム音源 (プラグメモリx4曲) を録音、準備音源OFU付	1	1	TASCAM SS-RS250M+音源771
7)	メイン電源制御部	特製、リモート開閉器 (ブレーカー) 使用、受電機種LED表示 (金系統)	1	1	
8)	無停電電源	各電源制御部の総合制御部、電源起動時の設定や出力制御の設定、要求を得るものとする、瞬間停電対策用、入力 AC100V (50/60Hz)、出力 AC100V (50/60Hz)、出力容量 450W	1	1	YUTAKA UPS610SP

番号	機器名称	仕様	数量		参考型番
			本工事	別途備品	
9)	椅子部	特製、機器間接続ケーブル及び外給処理用			
10)	収納架	音源用角型マルチコネクター、制御用コネクター付 特製、EIA規格19インチラック、組立取組、経路防止措置	1	1	
6	ネットワーク盤				
1)	ネットワークコントローラー	LANポートx3 (10GBASE-T/10GBASE-TX/100BASE-T) ※LANポートは8ポートL2スイッチ LANマップ、タッチショボド機能、パワーオフログ保存機能、外部メモリー (USB/MicroSD) 対応	1	1	
2)	制御用LANスイッチ	電源内蔵 インテリジェントL2スイッチ、LANポート数 16、コントロールポートx1、スイッチング容量 36Gb/s、ファンレス、電源内蔵 (電源スイッチなし)、LANマップLight搭載、ラックマウント金具付	1	1	
3)	音声用LANスイッチ	SFPモジュール付 インテリジェントL2スイッチ、LANポート数 16、コントロールポートx1、スイッチング容量 36Gb/s、ファンレス、電源内蔵 (電源スイッチなし)、LANマップLight搭載、ラックマウント金具付	2	2	
4)	スライズユニット	SFPモジュール付 スライズ型、ラックマウント型、EIA 1Uサイズ、接続数 24心、正面保護カバー付	1	1	
5)	ネットワーク盤	特製、自立型	1	1	
7	パワーアンプ架				
1)	FIRユニット	番号処理：32入力32出力16000タップFIRフィルター、入出力：Danteオーディオネットワーク サンプリング周波数：48kHz	1	1	HYFAX LAP4S-AM03
2)	シグナルプロセッサ	マイク/ライン入力x8、ステレオライン入力x2、アナログモノ出力x8、YDIF出力端子、64イン64アウトDante入出力端子、再生用SDメモリーカードスロット1付、プリセットメモリー 50種	1	1	YAMAHA MFX-D
3)	出力カード	アナログ8系統出力、24bit、96kHz対応、最大出力レベル +24dBu	1	1	YAMAHA MY8-D0868-2424出力
4)	制御用LANスイッチ	インテリジェントL2スイッチ、LANポート数 16、コントロールポートx1、スイッチング容量 36Gb/s、ファンレス、電源内蔵 (電源スイッチなし)、LANマップLight搭載、ラックマウント金具付	1	1	
5)	音声用LANスイッチ	SFPモジュールx2付 インテリジェントL2スイッチ、LANポート数 24、コントロールポートx1、スイッチング容量 56Gb/s、ファンレス、電源内蔵 (電源スイッチなし)、LANマップLight搭載、ラックマウント金具付	2	2	
6)	スライズユニット	SFPモジュールx2付 スライズ型、ラックマウント型、EIA 1Uサイズ、接続数 24心、正面保護カバー付	1	1	
7)	パワーアンプ架	DSPエンジン内蔵 (サンプリング周波数 96kHz)、定格出力 1200W4 (80%) 消費電力 1850W (1/8出力、2段)、全高調波歪率 (THD+N) 標準0.01% (Flat setup)、 LCDタッチスクリーンディスプレイ	7	7	MEXO NXAMP4x2sk2
8)	パワーアンプ架	DSPエンジン内蔵 (サンプリング周波数 96kHz)、定格出力 600W4 (80%)、消費電力 1050W (1/8出力、2段)、全高調波歪率 (THD+N) 標準0.01% (Flat setup)、 LCDタッチスクリーンディスプレイ	3	3	MEXO NXAMP4x1sk2
9)	ネットワークカード	デジタル4ch入力、24bit、48kHz、標準搭載 Danteネットワークオーディオ	10	10	MEXO NXD104sk2
10)	パワーアンプ架	定格出力 750Wx2 (1kHz, THD+N=1%, 80%)、消費電力 800W (1/8出力、4段ピンクノイズ)、SNIE 105dB (20Hz~20kHz, DIN AHD10)、全高調波歪率 0.1%以下 (20Hz~20kHz, 1/2出力, RL=4Ω)、 電圧利得 32dB (RL=8Ω) 冷却ファン 2x可変スピードファン、前面アッテネーターx2 (31ポジション) 付	2	2	YAMAHA P6505IN
11)	パワーアンプ架	定格出力 280Wx8 (1kHz, THD+N=1%, 80%)、消費電力 450W (1/8出力、4段)、SNIE 100dB以上 (A-weighted)、全高調波歪率 0.2%以下 (1kHz, 1/2出力, 4段)、 電圧利得 31, 7dB (280W/80%)、冷却ファン 3段階変速ファンx2、Danteネットワーク対応	1	1	YAMAHA XW8280-D
12)	入出力バッチパネル	特製、回路数及び機能は系統図を参照、スルススイッチ付	1	1	
13)	テラログインターフェース	音源入力 16回路、スピーカー制御入力：16回路、監視用AG入力：1系統、LANインターフェース付	3	3	
14)	出力トランス部	ハイインピーダンス型、出力 70V/100V、8ch	1	1	
15)	ライン出力制御部	特製、回路数及び機能は系統図を参照、スルススイッチ、出力リレー付	1	1	
16)	スピーカー出力制御部	特製、回路数及び機能は系統図を参照、スルススイッチ付	3	3	
17)	スピーカーバッチパネル	スルススイッチ、出力リレー付 (非常制御時はリレー回路による)、16回路	1	1	
18)	無停電電源	特製、回路数及び機能は系統図を参照	1	1	YUTAKA UPS610SP
19)	電源制御部	縦線電圧対策用、入力 AC100V (50/60Hz)、出力 AC100V (50/60Hz)、出力容量 450W 特製、リモート開閉器 (ブレーカー) 使用、受電機種LED表示 (金系統)	3	3	
20)	椅子部	特製、機器間接続ケーブル及び外給処理用	3	3	
21)	収納架	音源用角型マルチコネクター、スピーカー出力用ネジ端子、制御用コネクター付 特製、EIA規格19インチラック、組立取組、経路防止措置	3	3	
8	舞台補機作架				
1)	ミキサー	64モノ8ステレオ入力、出力バス：16Mix, 8Matrix、ローカルI/O：32Mix/Line入力、16Line出力、ネットワーク：Dante 64In/64Out (Primary/Secondary)、フェーダー×34、カードスロットx2	1	1	YAMAHA QL1
2)	スライズトレー	NU	1	1	
3)	バッチパネル	特製、回路数及び機能は系統図を参照	1	1	
4)	制御用LANスイッチ	インテリジェントL2スイッチ、LANポート数 8、コントロールポートx1、スイッチング容量 18Gb/s、ファンレス、電源内蔵 (電源スイッチなし)、ラックマウント金具付 LANマップLight搭載、SFPモジュール付	1	1	
5)	音声用LANスイッチ	インテリジェントL2スイッチ、LANポート数 8、コントロールポートx1、スイッチング容量 18Gb/s、ファンレス、電源内蔵 (電源スイッチなし)、ラックマウント金具付 LANマップLight搭載、SFPモジュール付	2	2	
6)	スライズユニット	スライズ型、ラックマウント型、EIA 1Uサイズ、接続数 24心、正面保護カバー付	1	1	
7)	CDプレーヤー	2ch、使用ディスク 12cm CD/CD-R/CD-RW、再生可能フォーマット オーディオCD/WAV/MP3、アナログ・パランス/アンパランス出力、及びデジタル出力 (COAXIAL, OPTICAL, AES/EBU)、ビットコントロール 16Bit	1	1	TASCAM CD-500B
8)	手元灯	ラックマウント型グレースケールLEDライトx2、光量調節可能	1	1	FURMAN RL-LED
9)	ラックマウント・モニター	パワードモニター、内蔵ユニット：110x40mmコンスタ、最大出力 10Wx2、音圧レベル 84dB/W (1m)、周波数特性 200Hz~20kHz、インピーダンス 8Ω、質量 約3.5kg	1	1	Fostex RM-3

※仕様はメーカーカタログより引用  
※型番は参考とし、同等品以上とする

山下・中川製作共済企業体	代表取締役	原田 聡				平成31年度 (仮称) 浜松市市民音楽ホール新築工事 (舞台設備工事)	図面内容 舞台音響設備 機器構成リスト(1)	図面番号 H-202
	監理	伊藤 功						

機号	機器名称	仕様	数量		備考
			工事	別途備品	
10)	システムリモートパネル	特型、システム経路コントロール部 システム電源スイッチ（舞台音響機、インターカム）： 各システム電源スイッチは自閉式/ノンロック型、バリア付を使用する 各システムの電源投入・切断の操作を行うスイッチで、システムを構成する各機器の電源を適正に制御、 タイミングで投入と切断を行う（起動中はスイッチはフリッカ、ON時点灯、OFF時点灯） システム電源は舞台柱で電源起動可能な電源投入を行った場合を表示する スピーカー選択スイッチ： スイッチは自閉式/ノンロック型を使用、「スピーカー出力制御」内のスピーカーリレーをリモート操作 スピーカーON/OFFは選択されたスピーカーの系統一括ON/OFFを可能とする。 また、ホール内のスピーカーを一括でOFFができるALL MUTE機能も備える。 非常放送起動表示 非常放送状態から非常警報機を受けた場合に全てのスピーカーリレーを切斷し、非常放送中の表示 （赤色フリッカ）を行う。	1	面	
		加減アンプ制御 スイッチは自閉式/ノンロック型を使用、音源選曲（4曲程度）、スタート、ストップリモート制御			
11)	無停電電源	無停電電源用、入力 AC100V (50/60Hz)、出力 AC100V (50/60Hz)、出力容量 480W	1	台	
12)	楽屋呼出装置	定格出力 30W、消費電力 70W（定格出力時）、SN比 60dB以上、全音域送受率 0.5%以下（1kHz、定格出力）、 出力 5周スピーカーセクター、制御 非常カット/電源ページング/赤リモート、チャイム内蔵	1	台	
13)	スピーカーセクター	スピーカー制御：5系統（リレー装置） 機能：優先/グループ放送 一斉送可、4台まで増設可、遠隔/単独モード切可	1	台	
14)	楽屋呼出マイク	形式 ムービングコイル型、指向特性 単一指向性、周波数特性 100Hz～10kHz、 インピーダンス 600Ω平衡型、トーンスイッチ付（フッシュロック機能付）、リモート機能付	1	台	
15)	電源制御部	特型、リモート開閉器（ブレーカー）使用、受電種別LED表示（全系統）	1	台	
16)	端子箱	特型、機器間接続ケーブル及び外部処理用、音声専用型マルチコネクタ、制御用コネクタ付	2	面	
17)	取付金具	特型、EIA規格19インチラック、組立配線盒、縦断防止処置盒	1	架	
9	ワイヤレスマイク装置	デジタル8帯6波	<1	式	
1)	アンテナプスター	対応周波数帯域 470～900MHz、ゲイン 3/10dB選択	4	台	
2)	混合器	構成 混合増設、両軸ケーブルx4、バルクヘッドアダプターx2、接続アダプターx2	1	台	
3)	分配器	アンテナ入力 (A/B) インピーダンス 50Ω、アンテナ分配出力 各5 (A/B)、インピーダンス 50Ω	1	台	
4)	ワイヤレス受信機A	受信周波数 8帯 (806～810MHz) 30チャンネルのうち任意の4チャンネル アンテナ入力 変動インピーダンス 50Ω、RF感度 -98dBm/0.5 BER、1/2波長アンテナx2付	1	台	
5)	ワイヤレス受信機B	受信周波数 8帯 (806～810MHz) 30チャンネルのうち任意の4チャンネル アンテナ入力 変動インピーダンス 50Ω、RF感度 -98dBm/0.5 BER、1/2波長アンテナx2付	1	台	
6)	ハンド型マイクロフォン	送信周波数 8帯 (806～810MHz) 30chのうち任意の1ch、ゲイン調整範囲 0～+21dB (3dBステップ)、 空中線電力 10mW、約100m、寸法 φ51x255mm	6	本	
7)	送受信機	送信周波数 8帯 (806～810MHz) 30chのうち任意の1ch、ゲイン調整範囲 0～+21dB (3dBステップ)、 送信出力 1mW/10mW、アンテナ形式 1/4波長ホイップ、50Ω	6	台	
8)	充電電池	リチウムイオンバッテリー	6	台	
9)	充電器	マイクロホン充電器、2台充電可能、ACアダプター付	6	台	
10)	タイムライン型マイクロフォン	エレキレットコンデンサ型、指向特性 カード型、周波数特性 20Hz～20kHz、 ケーブル長 1.5m、タイクリップ付	6	本	
11)	ヘッドウォン型マイクロフォン	ダイナミック型、指向特性 カード型、周波数特性 50Hz～15kHz、 インピーダンス 150Ω、ケーブル長 1.2m	2	本	
10	出力監視装置		<1	式	
1)	テラログ表示部	LCDモニター、取付金具付	1	台	
2)	取付金具	出力レベル監視メーター、電源波形異常、ラック内の温度異常、非常放送中表示	1	式	
11	プロセニアムスピーカー	中央	<1	組	
1)	スピーカー	2Way、構成：6.5インチF1x1、1インチF1x1、 指向角度 非結合方向：80°（オプションにより120°に対応可能）、結合方向：0～20°、 推奨パワーアンプ出力 450W（8Ω/1キヤビネット）、音圧レベル 95dB SPL（1W、1m）、 周波数特性 80Hz～19kHz（±3dB）、インピーダンス 8Ω、質量 6.7kg	9	台	
2)	ベースモジュール	構成：6.5インチF1x1、推奨パワーアンプ出力 450W（8Ω/1キヤビネット）、 音圧レベル 94dB SPL（1W、1m）、周波数特性 75Hz～120Hz（±3dB）、インピーダンス 8Ω、質量 7.6kg	3	台	
3)	専用指向性調整デバイス	水平指向角度を120°に変更	4	台	
4)	専用ハンパー	リキングハンパー、取付可能スピーカー台数 最大12台	1	台	
5)	専用エクステンションバー	リキングハンパー-取付用エクステンションバー	1	台	
6)	専用ピン	クックリリースピン	48	台	
7)	取付金具	特型、落下防止ワイヤー、撤れ止めワイヤー処理含む、背面遮光フェルト処理含む	1	組	
12	サイドスピーカー	下手/上手	<2	組	
1)	スピーカー	2Way、構成：6.5インチF1x1、1インチF1x1、 指向角度 非結合方向：80°（オプションにより120°に対応可能）、結合方向：0～20°、 推奨パワーアンプ出力 450W（8Ω/1キヤビネット）、音圧レベル 95dB SPL（1W、1m）、 周波数特性 80Hz～19kHz（±3dB）、インピーダンス 8Ω、質量 6.7kg	7	台	
2)	ベースモジュール	構成：6.5インチF1x1、推奨パワーアンプ出力 450W（8Ω/1キヤビネット）、 音圧レベル 94dB SPL（1W、1m）、周波数特性 75Hz～120Hz（±3dB）、インピーダンス 8Ω、質量 7.6kg	2	台	
3)	専用指向性調整デバイス	水平指向角度を120°に変更	2	台	
4)	専用ハンパー	リキングハンパー、取付可能スピーカー台数 最大12台	1	台	
5)	専用ピン	クックリリースピン	34	台	
6)	サブウーハー	構成：15インチドライバーx2、推奨パワーアンプ出力 1400～2400W（4Ω）、 音圧レベル 105dB SPL（1W、1m）、周波数特性 35Hz～100Hz（±3dB）、インピーダンス 8Ωx2、質量 約52kg	1	台	
7)	インフィニティスピーカー	2Way、構成：10インチF1x1、1.75インチF1x1、 指向角度 水平：50°～100°、垂直：55°（ホーン4方向調節可能） 推奨パワーアンプ出力 500～1250W（8Ω）、音圧レベル 99dB SPL（1W、1m）、 周波数特性 65Hz～20kHz（±3dB）、インピーダンス 8Ω、質量 14kg	1	台	
8)	取付金具	特型、落下防止ワイヤー、撤れ止めワイヤー処理含む、背面遮光フェルト処理含む	1	組	

機号	機器名称	仕様	数量		備考
			工事	別途備品	
13	2階席補助スピーカー		<3	組	
1)	スピーカー	2Way、構成：6.5インチF1x1、1インチF1x1、 指向角度 非結合方向：80°、結合方向：0～20°、 推奨パワーアンプ出力 450W（8Ω/1キヤビネット）、音圧レベル 95dB SPL（1W、1m）、 周波数特性 80Hz～19kHz（±3dB）、インピーダンス 8Ω、質量 6.7kg	3	台	
2)	ベースモジュール	構成：6.5インチF1x1、推奨パワーアンプ出力 450W（8Ω/1キヤビネット）、 音圧レベル 94dB SPL（1W、1m）、周波数特性 75Hz～120Hz（±3dB）、インピーダンス 8Ω、質量 7.6kg	1	台	
3)	専用ハンパー	リキングハンパー、取付可能スピーカー台数 最大12台	1	台	
4)	専用ピン	クックリリースピン	16	台	
5)	取付金具	特型、落下防止ワイヤー、撤れ止めワイヤー処理含む、背面遮光フェルト処理含む	1	組	
14	ステージフロントスピーカー		<7	組	
1)	スピーカー	2Way、構成：4インチF2x2、1インチF1x1、指向角度 水平：90°、垂直：40°、 推奨パワーアンプ出力 250～400W（16Ω）、音圧レベル 100dB SPL（1W、1m）、 周波数特性 110Hz～20kHz（±3dB）、インピーダンス 16Ω、質量 5kg	7	台	
2)	取付金具	特型	1	組	
15	後部補助スピーカー		<5	組	
1)	スピーカー	2Way、構成：4インチF2x2、1インチF1x1、指向角度 水平：90°、垂直：40°、 推奨パワーアンプ出力 250～400W（16Ω）、音圧レベル 100dB SPL（1W、1m）、 周波数特性 110Hz～20kHz（±3dB）、インピーダンス 16Ω、質量 5kg	5	台	
2)	取付金具	特型、落下防止ワイヤー処理含む	1	組	
16	サイドバルコニースピーカー		<4	組	
1)	スピーカー	2Way、構成：4インチF2x2、1インチF1x1、指向角度 水平：90°、垂直：40°、 推奨パワーアンプ出力 250～400W（16Ω）、音圧レベル 100dB SPL（1W、1m）、 周波数特性 110Hz～20kHz（±3dB）、インピーダンス 16Ω、質量 5kg	4	台	
2)	取付金具	特型、落下防止ワイヤー処理含む	1	組	
17	固定はねかえりスピーカー		<2	組	
1)	スピーカー	下手/上手 2Way、構成：15インチF1x1、3インチF1x1、 指向角度 水平：50°～100°、垂直：55°（ホーン回転可能） 推奨パワーアンプ出力 1000～2000W（8Ω）、音圧レベル 102dB SPL（1W、1m）、 周波数特性 50Hz～19kHz（±3dB）、インピーダンス 8Ω、質量 28kg	2	台	
2)	取付金具	特型、落下防止ワイヤー処理含む	1	組	
18	ホワイエ系スピーカー		25	台	
		構成：9cmフルレンジx1、指向角度 140°円錐、許容入力 40W（PSM）、 音圧レベル 87dB SPL（1W、1m）、周波数特性 71Hz～20kHz（-10dB）、 インピーダンス Lo=2、8Ω、100番：670Ω（15W）、71.3kΩ（7.5W）/2.7kΩ（3.8W）、質量 2.5kg			
19	楽屋系スピーカー		11	台	
		構成：9cmフルレンジx1、指向角度 140°円錐、許容入力 40W（PSM）、 音圧レベル 87dB SPL（1W、1m）、周波数特性 71Hz～20kHz（-10dB）、 インピーダンス Lo=2、8Ω、100番：670Ω（15W）、71.3kΩ（7.5W）/2.7kΩ（3.8W）、質量 2.5kg			
20	運営系スピーカー（壁付型）		4	台	
		16cmコーン型、定格入力 3W、音圧レベル 92dB（1W/m）、周波数特性 150Hz～13kHz、 インピーダンス 3.3kΩ（3W）/10kΩ（1W）、質量 2.1kg、音響制御器付、壁掛型			
21	運営系スピーカー（天井球状型）		6	台	
		構成：9cmフルレンジx1、指向角度 140°円錐、許容入力 40W（PSM）、 音圧レベル 87dB SPL（1W、1m）、周波数特性 71Hz～20kHz（-10dB）、 インピーダンス Lo=2、8Ω、100番：670Ω（15W）、71.3kΩ（7.5W）/2.7kΩ（3.8W）、質量 2.5kg			
22	音響調整器A	入力容量 0.5～60W、音響制御 5段階	1	面	
23	音響調整器B	入力容量 0.5～30W、音響制御 5段階	13	面	
24	散光モニタースピーカー		<2	組	
1)	小型ワードスピーカー	2Wayx2ワード、構成：5インチF1x1、1インチF1x1、 アンプ定格出力 LF:40W（THD=0.02%、RL=4Ω）HF:27W（THD=0.02%、RL=6Ω）、 最大出力音圧レベル 101dB SPL（1m）、周波数特性 50Hz～40kHz（-10dB）、質量 7.9kg	1	台	
2)	取付金具	特型、落下防止ワイヤー処理含む	1	組	
3)	ライコネクタープレート	特型、回路数は系統図及び巻図を参照、プレート：1連新金属プレート	1	面	
4)	ACコンセントプレート	特型、回路数は系統図及び巻図を参照、プレート：1連新金属プレート	1	面	
25	ピンスポットモニタースピーカー		<2	組	
1)	小型ワードスピーカー	構成：10cmフルレンジx1、定格出力 20W、音圧レベル 85dB（1m）、周波数特性 70Hz～15kHz、 質量 2.2kg、アンパランス及びトランス式パワンス入力	1	台	
2)	取付金具	特型、落下防止ワイヤー処理含む	1	組	
3)	ライコネクタープレート	特型、回路数は系統図及び巻図を参照、プレート：1連新金属プレート	1	面	
4)	ACコンセントプレート	特型、回路数は系統図及び巻図を参照、プレート：1連新金属プレート	1	面	
26	親子型スピーカー		<2	組	
1)	小型ワードスピーカー	構成：10cmフルレンジx1、定格出力 20W、音圧レベル 85dB（1m）、周波数特性 70Hz～15kHz、 質量 2.2kg、アンパランス及びトランス式パワンス入力	1	台	
2)	取付金具	特型、落下防止ワイヤー処理含む	1	組	
3)	ライコネクタープレート	特型、回路数は系統図及び巻図を参照、プレート：1連新金属プレート	1	面	
4)	ACコンセントプレート	特型、回路数は系統図及び巻図を参照、プレート：1連新金属プレート	1	面	
27	親子型音響調整器	ライン出力ボリュームコントロール、壁付ボックス型取付金具付	1	組	

※仕様はメーカーカタログより引用  
※型番は参考とし、商標品以上とする

山下・中川製作共済企業体	代表取締役	原田 聡								平成31年度（仮称）浜松市市民音楽ホール新築工事 （舞台設備工事）	図面内容	舞台音響設備 機器構成リスト(2)	図面番号	H-203
	監理	伊藤 功									概分	舞台整備図		

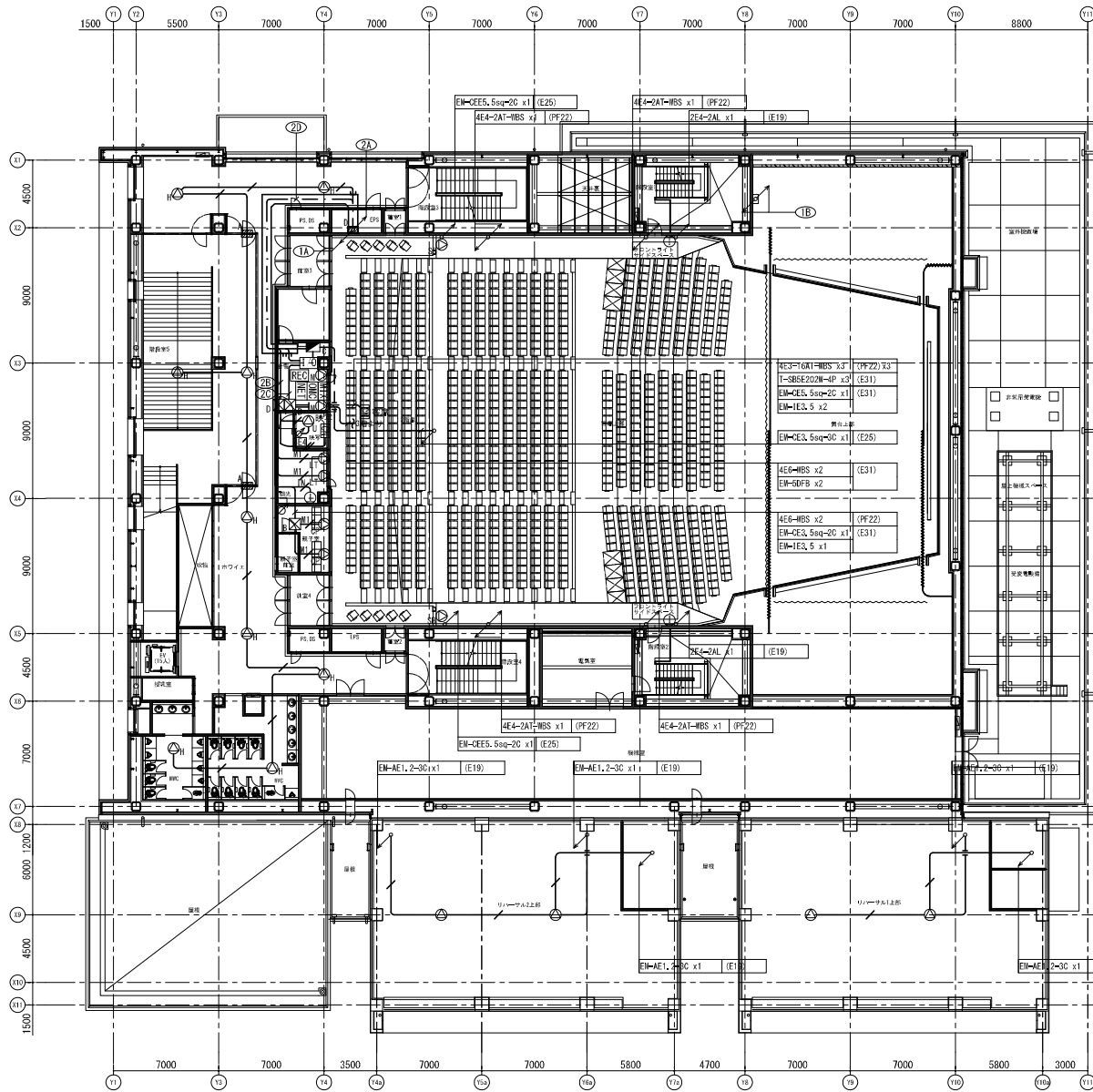
番号	機器名称	仕様	数量		参考型番
			本工事	別途備品	
28	舞台補コネクタ一組	特型、壁付自立型、コネクタキャップ付、回路数は系統図を参照	2	台	
29	舞台奥コネクタ一組	特型、壁付自立型、コネクタキャップ付、回路数は系統図を参照	2	台	
30	客席コネクタ一組	特型、回路数は系統図を参照	1	台	
31	映像コネクタパネル	特型、回路数は系統図を参照、機器収納架(別途工事)組込	1	台	
32	ホワイエコネクタ一組	特型、回路数は系統図を参照	1	台	
33	舞台舞マイクコネクタボックス	特型、コネクタキャップ付、仕上:アルミダイキャスト塗装(番部)、回路数は系統図及び要図を参照	7	台	
34	舞台舞スピーカーコネクタボックス	特型、コネクタキャップ付、仕上:アルミダイキャスト塗装(番部)、回路数は系統図及び要図を参照	4	台	
35	マイクコネクタプレート	特型、プレート:2連衝金属プレート、回路数は系統図及び要図を参照	4	面	
36	電動音マイク装置	構成:電動巻上機x3、天井昇降滑車x3、リモート操作機x1、ステレオパワx1他、巻上機最大荷重 15kg(1台あたり)、巻上速度 10m/min以上、ケーブル巻取長さ 25m以上、防護ゴム機構および安全機構として上限、下戻リミット、突き上げ防止リミット、全停止機能を有すること、吊りケーブルは補強材入りとすること	1	組	
2)	取付金具	特型	1	組	
37	エモーターマイク装置	構成:バックエレクトレット・コンデンサー型、指向特性 超指向性、周波数特性 20~20000Hz、出力インピーダンス 200Ω標準(ファンダム時)、ローカット 80Hz/12dB/oct、寸法 φ21x279mm	1	本	audio4technica ATM5a
2)	取付金具	特型	1	台	
38	インカムカメラ装置	1) パワーサプライ 20h、リモートステーション容量 ヘッドセットステーション40台 または スピーカーステーション10台 2) スピーカーステーション(組込型) 2系統同時接続、スピーカー内蔵、グースネックマイク装着可 3) スピーカーステーション(移動型) 2系統同時接続、スピーカー内蔵、グースネックマイク装着可 4) ヘルドバック 2系統のうち最大2系統を選択し連携 5) ヘッドセット 対耳密閉型ヘッドセット(スイッチ付)、ダイナミック型、ケーブル長 1.9m 6) グースネックマイク 長さ 420mm 7) 接続ケーブル XLR6-110タイプ →XLR6-120タイプ、マイクケーブル、5m 8) 接続ケーブル XLR6-110タイプ →XLR6-120タイプ、マイクケーブル、10m 9) ヘッドセット延長ケーブル 4P、3m 10) インカムコネクタプレート 特型、回路数は系統図及び要図を参照、プレート:2連衝金属プレート	<1式> 1台 2台 3台 6台 11台 3本 9本 4本 4本 11面		
39	監査スピーカー	構成:9cmフルレンジx1、指向角度 140°円錐、許容入力 40W(PGM)、音圧レベル 87dB SPL(1W,1m)、周波数特性 7Hz~20kHz(±10dB)、インピーダンス Lo-2:8Ω,100Hz:1.1kΩ(15W)/1.3kΩ(7.5W)/2.7kΩ(3.8W)、質量 2.5kg	6	台	YAMAHA VX3SF
40	監査音響調整器	入力容量 0.5~30W、音響調整 5段階	5	面	
41	リハーサルコネクタ一組	特型、壁付、回路数は系統図を参照	1	台	
42	リハーサル2コネクタ一組	特型、壁付、回路数は系統図を参照	2	台	
43	多目的室コネクタ一組	特型、壁付、回路数は系統図を参照	2	台	
44	移動型スピーカー	1) スピーカーA 2Way、構成:12インチLFx1、1.4インチHFx1、指向角度 水平:90°、垂直:60°、許容入力 350W(PGM)、音圧レベル 96dB SPL(1W,1m)、周波数特性 48Hz~20kHz(±10dB)、インピーダンス 8Ω、質量 13.9kg 2) スピーカーB 2Way、構成:10インチLFx1、1インチHFx1、指向角度 水平:90°、垂直:60°、許容入力 350W(PGM)、音圧レベル 94dB SPL(1W,1m)、周波数特性 50Hz~20kHz(±10dB)、インピーダンス 8Ω、質量 8.4kg 3) パワードスピーカーA 2Wayパワード、構成:12インチLFx1、1.4インチHFx1、指向角度 水平:90°、垂直:60°、アンプ定格出力 700W(LF:600W/HF:100W、連続)、最大出力音圧レベル 132dB SPL(91m)、周波数特性 50Hz~20kHz(±10dB)、質量 19.3kg 4) パワードスピーカーB 2Wayパワード、構成:10インチLFx1、1.4インチHFx1、指向角度 水平:90°、垂直:60°、アンプ定格出力 700W(LF:600W/HF:100W、連続)、最大出力音圧レベル 131dB SPL(91m)、周波数特性 50Hz~20kHz(±10dB)、質量 14.6kg 5) スピーカースタンド ハンドル・フッシュボタン方式、高さ調整範囲 1385~2180mm	<1式> 4台 4台 4台 4台 4本	YAMAHA CBR12 YAMAHA CBR10 YAMAHA DXR12 YAMAHA DXR10 K&M ST21300002B	
45	移動型ミキサー	1) ミキサー 32ノブ8ステア入力、出力本数:16Inx, 8Matrix、ローカルI/O:16In/16Out、Line入力、8Line出力、ネットワーク:Dante 32In/32Out(Primary/Secondary)、フェーダーx18、カードスロットx2 2) 手元灯 LED照明ランプ 3) 収納ケース Q11用	<1式> 1台 1本 1台	YAMAHA 0L1 YAMAHA LA1L	
46	移動型人出力ボックス	1) 人出力ボックス アナログ16入力6出力、Danteネットワーク接続、ディスプレイ搭載、収納ケース付	<1式> 2台	YAMAHA R101608-02xケース	
47	移動型LANスイッチ	1) LANスイッチ L2スイッチ、LANポート数 8(etherCONフロントx4/リアx4)、SFPポート数 2(5G opticalCONx1出待時より装備済)、スイッチング容量 200Gbit/s、ファンレス、電源内蔵(電源スイッチなし)、マルチモード光ファイバー対応、SFPモジュール付 2) 移動型ケース FRPラック、E1A 3U、ハンドル付	<1式> 2台 1台	YAMAHA SWP1-08NF-DMF-SWP1	

番号	機器名称	仕様	数量		参考型番
			本工事	別途備品	
48	マイクロフォン箱	1) ダイナミック型A ダイナミック型、指向特性 単一指向性(カーディオイド)、周波数特性 50Hz~15kHz、インピーダンス 150Ω、寸法 φ51x165mm 2) ダイナミック型B ダイナミック型、指向特性 単一指向性(カーディオイド)、周波数特性 50Hz~15kHz、インピーダンス 150Ω、寸法 φ51x165mm、ON/OFFスイッチ付 3) ダイナミック型C ダイナミック型、指向特性 単一指向性(カーディオイド)、周波数特性 40Hz~15kHz、インピーダンス 150Ω、寸法 φ32x157mm 4) コンデンサー型A コンデンサー型、指向特性 カーディオイド、周波数特性 20Hz~20kHz、インピーダンス 200Ω以下、寸法 φ19x147mm、バッド 0.10x0.75Hzカットフィルター付 5) コンデンサー型B コンデンサー型、指向特性 9段階可変式、周波数特性 20Hz~20kHz、インピーダンス 200Ω以下、寸法 50(W)x100(D)x38(B)mm、バッド 0.10x0.75Hzカットフィルター付 6) コンデンサー型C コンデンサー型、指向特性 カーディオイド、周波数特性 20Hz~20kHz、インピーダンス 150Ω以下、寸法 φ21x170mm、バッド 6/10x0.75Hzカットフィルター付	<1式> 10本 6本 6本 4本 2本 2本	SHURE SM58-LCE SHURE SM58SE SHURE SM57-LCE AKG C918B AKG C414XLS AKG C480B Combo	
49	マイクスタンド類	1) 床上げ型 ストレート型2段式、高さ調整範囲 890~1590mm 2) フーム型A フーム型2段式、高さ調整範囲 900~1605mm、フーム長 840mm 3) フーム型B フーム型2段式、高さ調整範囲 426~645mm、フーム長 470~775mm 4) 卓上げ型 2段式、高さ調整範囲 225~340mm、卓上型、クリップ式マイクホルダー付	<1式> 6本 10本 6本 6台	K&M ST201_2B K&M ST210_2B K&M ST250B TOA ST-66A	
50	ケーブル類	1) マイクケーブルA XLR3-110タイプ → XLR3-120タイプ、電線シールドマイクケーブル、5m 2) マイクケーブルB XLR3-110タイプ → XLR3-120タイプ、電線シールドマイクケーブル、10m 3) マイクケーブルC XLR3-110タイプ → XLR3-120タイプ、電線シールドマイクケーブル、20m 4) マイクハッチケーブルA XLR3-110タイプ → XLR3-120タイプ、電線シールドマイクケーブル、0.5m 5) マイクハッチケーブルB XLR3-110タイプ → XLR3-120タイプ、電線シールドマイクケーブル、1m 6) マイクハッチケーブルC XLR3-110タイプ → XLR3-120タイプ、電線シールドマイクケーブル、5m 7) 16chマルチケーブル FK3-210タイプ → FK3-220タイプ、電線シールドマルチケーブル、5m 8) 16chマルチケーブルB FK3-210タイプ → FK3-220タイプ、電線シールドマルチケーブル、10m 9) 16chマルチケーブルC FK3-210タイプ → FK3-220タイプ、電線シールドマルチケーブル、30m 10) 16chマルチケーブルD FK3-215タイプA1、FK3-225タイプA1、XLR3-31タイプx16、パラハブボックス 11) スピーカーケーブルA NL4 → NL4、4C×スピーカーケーブル、5m 12) スピーカーケーブルB NL4 → NL4、4C×スピーカーケーブル、10m 13) スピーカーケーブルC NL4 → NL4、4C×スピーカーケーブル、20m 14) LANケーブルA CAT6SFPケーブル、コネクタ:イーサコン(MOLEXモジュラー使用)、ケーブル長 5m 15) LANケーブルB CAT6SFPケーブル、コネクタ:イーサコン(MOLEXモジュラー使用)、ケーブル長 10m 16) Optical Con ケーブルA 両端光コネクタ、マルチモード2芯、5m 17) Optical Con ケーブルB 両端光コネクタ、マルチモード2芯、20m、ドラム巻き	<1式> 20本 10本 10本 20本 30本 4本 2本 2本 4個 8巻 4巻 4巻 4本 4本 4本 2本		
51	小物類	1) フェーダーボックス フェーダーストロープ 100mm 2) トランスボックスA HF1トランスボックス、600Ω、600Ω 3) トランスボックスB インピーダンス600Ω側コネクタ: XLR3-31タイプ/10kΩ側コネクタ: XLR3-32タイプ 4) トランスボックスC インピーダンス600Ω側コネクタ: XLR3-32タイプ/10kΩ側コネクタ: XLR3-31タイプ 5) ダイレクトボックス アクアタイプ 6) パワボックス 長さ 31cm、前面5/8インチ 7) 変換アダプターA 変換アダプター、ソケットタイプ 8) 変換アダプターB 変換アダプター、ピンタイプ 9) 中継アダプター スピーカーケーブル中継アダプター 10) ヘッドフォン 密閉ダイナミック型、インピーダンス 63Ω、コード長さ 2.5m 11) 保守工具 セット内容 7点 12) 椅子 作業用椅子、耐なし、ビニールレザー、背もたれロック機構/ガススプリング座昇降機構付 13) マイク保管庫 全自動防塵、有効内容量 53リットル	<1式> 2台 4台 2台 2台 4台 4台 10個 10個 10個 1台 1台 1個 2台	TOMOICA TCO-100 TOMOICA TFB-066S TOMOICA TFB-106-12 TOMOICA TFB-106-21 COUNTRYMAN T1P6S TOMOICA F-3H ITT XLR-3-11-11-F ITT XLR-3-11-11-C NEUTRIK NAM4X SONY MDR-CD900ST HOZAN S-1 KOKUYO OR-650N TOYO LIVING ER-50CAT(BI)	
52	ラジエーター	RFオーディオ信号をIR信号へ変換	2	台	Listen TE, LA140-0Y
53	トランスミッター	4ch対応、搬送周波数 2,3,2,2,8,3/3,8MHz、入力:RCA(ステレオ)x1、XLR又はTMS(モノラル)x1、出力:ラジエーター2回路、オーディオ1回路	1	台	Listen TE, LT-62-02+LA226
54	レシーバー	受機チャンネル セレクタブル4チャンネル、DSP赤外線レシーバー	20	台	Listen TE, LR-200+IR
55	イヤーモニター	レシーバー用イヤーモニター	20	台	Listen TE, LA-401
56	パッチリレージャー	12線パッチリレージャー	1	台	Listen TE, LA-381-01
57	監聴室音響調整分電盤	特型、分岐: x16	1	面	
58	舞台上手機電分電盤	特型、分岐: x12	1	面	
59	舞台上手機電分電盤	特型、分岐: x14	1	面	
60	アンプ室音響電分電盤	特型、分岐: x14	1	面	
61	メモリー/CDレコーダー(ケース付)	移動型、記録メディア: SD/SDHC/SDXCカード、USBメモリー、CD-R、CD-RW、CD-DA、DA、録音/再生ファイル形式: WAV、MP3、CD-DA、チャンネル数: ステレオ2チャンネル、XLRアナログパランス/RCAアナログパランス入出力、デジタル入出力	1	台	TASCAM SS-DR2250N+ケース

※仕様はメーカーカタログより引用  
※型番は参考とし、同等品以上とする

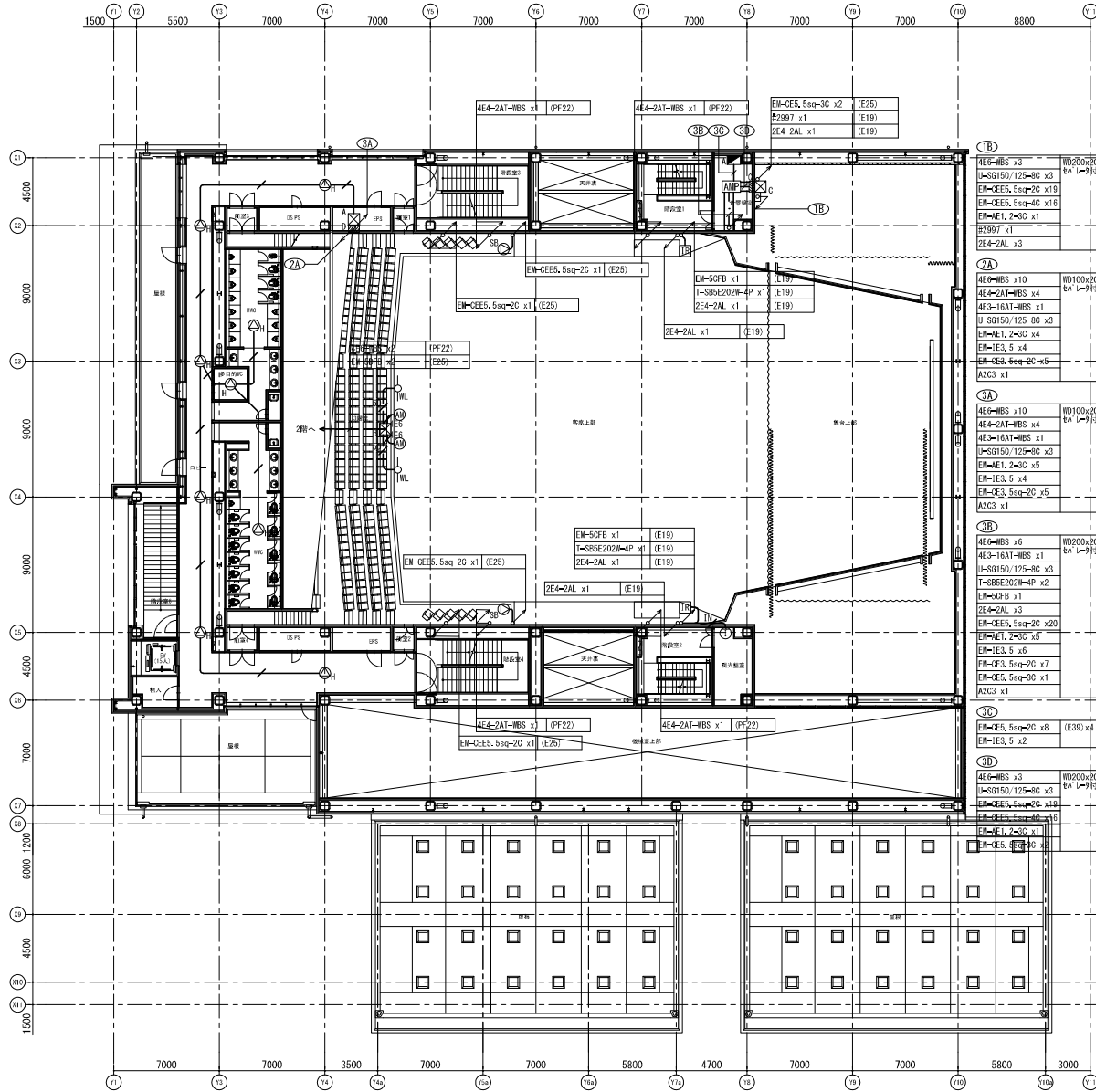
山下・中興計共済企業体	代表取締役	原田 聡								平成31年度(仮称)浜松市市民音楽ホール新築工事 (舞台設備工事)	図面内容	舞台音響設備 機器構成リスト(3)	図面番号	H-204
	代表取締役	伊藤 功									概算	A1 N,S	A3 N,S	区分





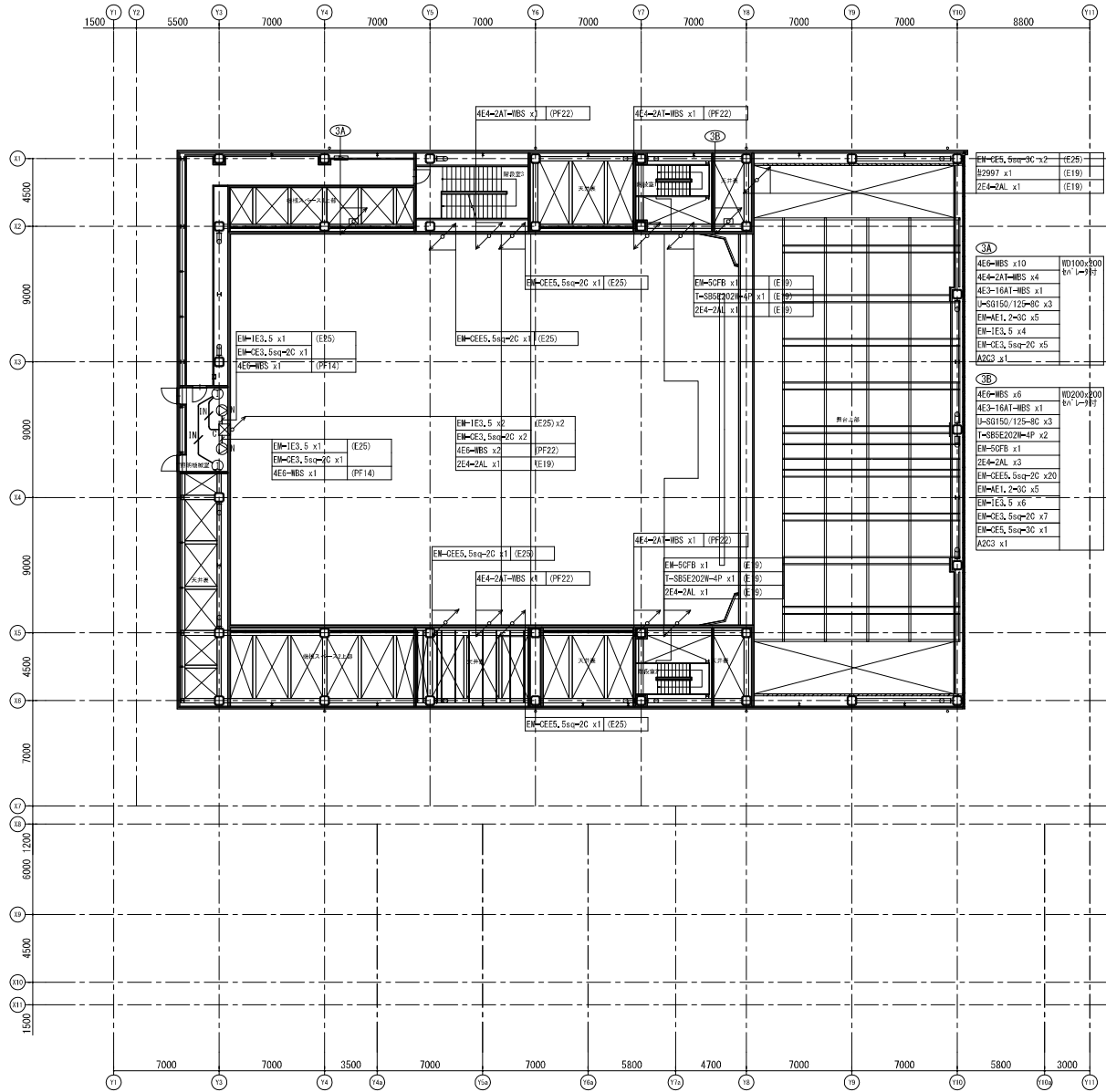
- 1A) EM-AE1, 2-3C x1 (E19)
- EM-5DFB x2
- EM-AE1, 2-3C x2
- EM-CE5, 5sq-2C x1
- EM-IE3, 5 x2
- AZC3 x1
- KPEV0, 75-20P x1
- ND100x200 6x1-9付
- 1B) EM-AE1, 2-3C x1 (E19)
- EM-5DFB x2
- EM-AE1, 2-3C x2
- EM-CE5, 5sq-2C x1
- EM-IE3, 5 x2
- AZC3 x1
- KPEV0, 75-20P x1
- ND200x200 6x1-9付
- 2A) EM-AE1, 2-3C x1 (E19)
- EM-5DFB x2
- EM-AE1, 2-3C x2
- EM-CE5, 5sq-2C x1
- EM-IE3, 5 x2
- AZC3 x1
- ND100x200 6x1-9付
- 2B) EM-AE1, 2-3C x1 (E19)
- EM-5DFB x2
- EM-AE1, 2-3C x2
- EM-CE5, 5sq-2C x1
- EM-IE3, 5 x2
- AZC3 x1
- ND100x200 6x1-9付
- 2C) EM-AE1, 2-3C x1 (E19)
- EM-5DFB x2
- EM-AE1, 2-3C x2
- EM-CE5, 5sq-2C x1
- EM-IE3, 5 x2
- AZC3 x1
- ND100x200 6x1-9付
- 2D) EM-AE1, 2-3C x1 (E19)
- EM-5DFB x2
- EM-AE1, 2-3C x2
- EM-CE5, 5sq-2C x1
- EM-IE3, 5 x2
- AZC3 x1
- ND100x200 6x1-9付

凡例		凡例	
記号	名称	記号	名称
EM-A	音響調整車	EM-AE1, 2-3C x1 (E19)	EM-AE1, 2-3C x1 (E19)
EM-B	出カマトリクス車	EM-AE1, 2-3C x2 (E19)	EM-AE1, 2-3C x2 (E19)
EM-C	コントロールモニタースピーカー	EM-AE1, 2-3C x1 (E19)	EM-AE1, 2-3C x1 (E19)
EM-D	録音再生機器類	EM-AE1, 2-3C x1 (E19)	EM-AE1, 2-3C x1 (E19)
EM-E	入カハッチ架	EM-AE1, 2-3C x1 (E19)	EM-AE1, 2-3C x1 (E19)
EM-F	パワーアンプ架	EM-AE1, 2-3C x1 (E19)	EM-AE1, 2-3C x1 (E19)
EM-G	舞台換機作架	EM-AE1, 2-3C x1 (E19)	EM-AE1, 2-3C x1 (E19)
EM-H	ネットワーク盤	EM-AE1, 2-3C x1 (E19)	EM-AE1, 2-3C x1 (E19)
EM-I	ワイヤレスアンテナ	EM-AE1, 2-3C x1 (E19)	EM-AE1, 2-3C x1 (E19)
EM-J	プロセアムスピーカー	EM-AE1, 2-3C x1 (E19)	EM-AE1, 2-3C x1 (E19)
EM-K	サイドスピーカー	EM-AE1, 2-3C x1 (E19)	EM-AE1, 2-3C x1 (E19)
EM-L	ステージフロントスピーカー	EM-AE1, 2-3C x1 (E19)	EM-AE1, 2-3C x1 (E19)
EM-M	2階席補助スピーカー	EM-AE1, 2-3C x1 (E19)	EM-AE1, 2-3C x1 (E19)
EM-N	後部補助スピーカー	EM-AE1, 2-3C x1 (E19)	EM-AE1, 2-3C x1 (E19)
EM-O	サイドバルコニースピーカー	EM-AE1, 2-3C x1 (E19)	EM-AE1, 2-3C x1 (E19)
EM-P	固定はねかえりスピーカー	EM-AE1, 2-3C x1 (E19)	EM-AE1, 2-3C x1 (E19)
EM-Q	ホワイエ系スピーカー	EM-AE1, 2-3C x1 (E19)	EM-AE1, 2-3C x1 (E19)
EM-R	楽屋系スピーカー	EM-AE1, 2-3C x1 (E19)	EM-AE1, 2-3C x1 (E19)
EM-S	音響調整器	EM-AE1, 2-3C x1 (E19)	EM-AE1, 2-3C x1 (E19)
EM-T	演習系スピーカー (壁付型)	EM-AE1, 2-3C x1 (E19)	EM-AE1, 2-3C x1 (E19)
EM-U	演習系スピーカー (天井埋込型)	EM-AE1, 2-3C x1 (E19)	EM-AE1, 2-3C x1 (E19)
EM-V	照明モニタースピーカー	EM-AE1, 2-3C x1 (E19)	EM-AE1, 2-3C x1 (E19)
EM-W	ピンスポットモニタースピーカー	EM-AE1, 2-3C x1 (E19)	EM-AE1, 2-3C x1 (E19)
EM-X	親子室スピーカー	EM-AE1, 2-3C x1 (E19)	EM-AE1, 2-3C x1 (E19)
EM-Y	警定スピーカー	EM-AE1, 2-3C x1 (E19)	EM-AE1, 2-3C x1 (E19)
EM-Z	音響調整器A	EM-AE1, 2-3C x1 (E19)	EM-AE1, 2-3C x1 (E19)
EM-AA	音響調整器B	EM-AE1, 2-3C x1 (E19)	EM-AE1, 2-3C x1 (E19)
EM-AB	コネクター盤	EM-AE1, 2-3C x1 (E19)	EM-AE1, 2-3C x1 (E19)
EM-AC	舞台床マイクコネクターボックス	EM-AE1, 2-3C x1 (E19)	EM-AE1, 2-3C x1 (E19)
EM-AD	舞台床スピーカーコネクターボックス	EM-AE1, 2-3C x1 (E19)	EM-AE1, 2-3C x1 (E19)
EM-AE	マイクコネクタープレート	EM-AE1, 2-3C x1 (E19)	EM-AE1, 2-3C x1 (E19)
EM-AF	電動系マイク装置 電動巻上機	EM-AE1, 2-3C x1 (E19)	EM-AE1, 2-3C x1 (E19)
EM-AG	電動系マイク装置 天井貫通消音	EM-AE1, 2-3C x1 (E19)	EM-AE1, 2-3C x1 (E19)
EM-AH	エアモニターマイク装置	EM-AE1, 2-3C x1 (E19)	EM-AE1, 2-3C x1 (E19)
EM-AI	スピーカーステーション (組込型)	EM-AE1, 2-3C x1 (E19)	EM-AE1, 2-3C x1 (E19)
EM-AJ	インカムコネクタープレート	EM-AE1, 2-3C x1 (E19)	EM-AE1, 2-3C x1 (E19)
EM-AK	フロアVPコネクト (映像整備)	EM-AE1, 2-3C x1 (E19)	EM-AE1, 2-3C x1 (E19)
EM-AL	壁面映像コネクト (映像整備)	EM-AE1, 2-3C x1 (E19)	EM-AE1, 2-3C x1 (E19)
EM-AM	ラジエーター	EM-AE1, 2-3C x1 (E19)	EM-AE1, 2-3C x1 (E19)
EM-AN	前後室音響電源分電盤	EM-AE1, 2-3C x1 (E19)	EM-AE1, 2-3C x1 (E19)
EM-AO	アンプ室音響電源分電盤	EM-AE1, 2-3C x1 (E19)	EM-AE1, 2-3C x1 (E19)
EM-AP	舞台前音響電源分電盤	EM-AE1, 2-3C x1 (E19)	EM-AE1, 2-3C x1 (E19)



凡例		凡例	
記号	名称	記号	名称
[M3]	音響調整車	EM-AE1, 2-3G x1 (E19)	
[M5]	出カマトリクス卓	EM-AE1, 2-3G x2 (E19)	
[M]	コントロールモニタースピーカー		
[REC]	録音再生機器類	4E4- 4E4-2A1-MBS x1 (PF22)	
[L70]	入カハッチ架	4E4-2A1-MBS x2 (PF22) x2	
[AMP]	パワーアンプ架	4E4-2A1-MBS x4 (PF22) x4	
[SS2]	舞台格操作架	4E4-2A1-MBS x5 (PF22) x5	
[NET]	ネットワーク盤	4E4-2A1-MBS x6 (PF22) x6	
[W]	ワイヤレスアンテナ	4E6-MBS x1 (PF14)	
[S1]	プロセニアムスピーカー		
[S2]	サイドスピーカー	EM-CEES, 5sq-2G x1 (E25)	
[S3]	ステージフロントスピーカー	EM-CEES, 5sq-2G, 2 (E25) x2	
[S2A]	2階席補助スピーカー	EM-CEES, 5sq-2G x3 (E25) x3	
[S2B]	後部補助スピーカー	EM-CEES, 5sq-2G x4 (E25) x4	
[S2C]	サイドバルコニースピーカー	EM-CEES, 5sq-2G, 5 (E25) x5	
[S2D]	固定はねかえりスピーカー	EM-CEES, 5sq-2G x6 (E25) x6	
[S2E]	ホワイエ系スピーカー	EM-CEES, 5sq-2G, 7 (E25) x7	
[S2F]	楽屋系スピーカー	EM-CEES, 5sq-2G, 8 (E25) x8	
[A]	音響調整器	EM-CEES, 5sq-4G, 2 (E25) x2	
[S1]	演説系スピーカー (壁付型)	EM-CEES, 5sq-4G, 4 (E25) x4	
[S1]	演説系スピーカー (天井埋込型)		
[S1]	照明モニタースピーカー	EM-SDFB x1 (E19)	
[S1]	マイクコネクタープレート (ラインコネクタープレート, ACコンセントプレート付)	EM-SDFB x2 (E25)	
[S1]	ピンポイントモニタースピーカー (ラインコネクタープレート, ACコンセントプレート付)		
[S1]	親子室スピーカー (ラインコネクタープレート, ACコンセントプレート付)	2E4-2AL x1 (E19)	
[S1]	親子室スピーカー (ラインコネクタープレート, ACコンセントプレート付)	4E6-MBS x1 (PF14)	
[S1]	警定スピーカー	EM-CEES, 5sq-2G x1 (E25)	
[S1]	音響調整器A	EM-IE3, 5 x1	
[S1]	音響調整器B		
[S1]	コネクター盤	EM-CEES, 5sq-3G x1 (PF22)	
[S1]	舞台床マイクコネクターボックス		
[S1]	舞台床スピーカーコネクターボックス		
[S1]	マイクコネクタープレート		
[S1]	電動吊マイク装置 電動巻上機		
[S1]	電動吊マイク装置 天井貫通滑車		
[S1]	エアモニターマイク装置		
[S1]	スピーカーステーション (箱込型)		
[S1]	インカムコネクタープレート		
[S1]	フロアVPコンセント (映像設備)		
[S1]	壁面映像コンセント (映像設備)		
[S1]	ラジエーター		
[S1]	副控室音響電源分電盤	ブルボックス (SSB100x100x200)	
[S1]	アンプ室音響電源分電盤	ブルボックス (SSB100x200x300)	
[S1]	舞台音響電源分電盤	ブルボックス (SSB200x300x300)	
[S1]		ブルボックス (SSB300x400x500)	





凡例		凡例	
記号	名称	記号	名称
[E1]	音響調整車	EM-AE1, 2-30 x1 (E19)	
[E2]	出カマトリクス卓	EM-AE1, 2-30 x2 (E19)	
[E3]	コントロールモニタースピーカー		
[E4]	録音再生機器類	4E4-2A1-MBS x1 (PF22)	
[E5]	入カハッチ架	4E4-2A1-MBS x2 (PF22) x2	
[E6]	パワーアンプ架	4E4-2A1-MBS x4 (PF22) x4	
[E7]	舞台格操作架	4E4-2A1-MBS x5 (PF22) x5	
[E8]	ネットワーク盤	4E4-2A1-MBS x6 (PF22) x6	
[E9]	ワイヤレスアンテナ	4E6-MBS x1 (PF14)	
[E10]	プロセアムスピーカー		
[E11]	サイドスピーカー	EM-CE5, 5sq-20x1 (E25)	
[E12]	ステージフロントスピーカー	EM-CEES, 5sq-20x2 (E25) x2	
[E13]	2階席補助スピーカー	EM-CEES, 5sq-20x3 (E25) x3	
[E14]	後部補助スピーカー	EM-CEES, 5sq-20x4 (E25) x4	
[E15]	サイドバルコニースピーカー	EM-CEES, 5sq-20x5 (E25) x5	
[E16]	固定はなれスピーカー	EM-CEES, 5sq-20x6 (E25) x6	
[E17]	ホワイエ系スピーカー	EM-CEES, 5sq-20x7 (E25) x7	
[E18]	楽屋系スピーカー	EM-CEES, 5sq-20x8 (E25) x8	
[E19]	音響調整器	EM-CEES, 5sq-40x2 (E25) x2	
[E20]	音響調整器B (壁付型)	EM-CEES, 5sq-40x4 (E25) x4	
[E21]	演習系スピーカー (天井埋込型)		
[E22]	照明モニタースピーカー	EM-50FB x1 (E19)	
[E23]	ピンスポットモニタースピーカー	EM-50FB x2 (E25)	
[E24]	親子室スピーカー	2E4-2AL x1 (E19)	
[E25]	警定スピーカー	4E6-MBS x1 (PF14)	
[E26]	音響調整器A	EM-CE3, 5sq-20x1 (E25)	
[E27]	音響調整器B	EM-CE3, 5sq-30x1 (PF22)	
[E28]	コネクター盤		
[E29]	舞台床マイクコネクターボックス	防火区画貫通処理 (ケーブル・壁用)	
[E30]	舞台床スピーカーコネクターボックス	防火区画貫通処理 (ケーブル・床用)	
[E31]	マイクコネクタープレート	防火区画貫通処理 (ケーブル・床用)	
[E32]	電動吊マイク装置 電動巻上機	防火区画貫通処理 (OR・壁用)	
[E33]	電動吊マイク装置 天井貫通滑車	防火区画貫通処理 (OR・壁用)	
[E34]	エアモニターマイク装置	防火区画貫通処理 (OR・床用)	
[E35]	スピーカーステーション (組込型)	防火区画貫通処理 (OR・床用)	
[E36]	インカムコネクタープレート	防火区画貫通処理 (OR・床用)	
[E37]	フロアVPコンセント (映像設備)		
[E38]	壁面映像コンセント (映像設備)		
[E39]	ラジエーター		
[E40]	録音室音響電源分電盤	ブルボックス (SS形100x100x200)	
[E41]	アンプ室音響電源分電盤	ブルボックス (SS形100x200x300)	
[E42]	舞台音響電源分電盤	ブルボックス (SS形200x300x300)	
		ブルボックス (SS形300x400x500)	