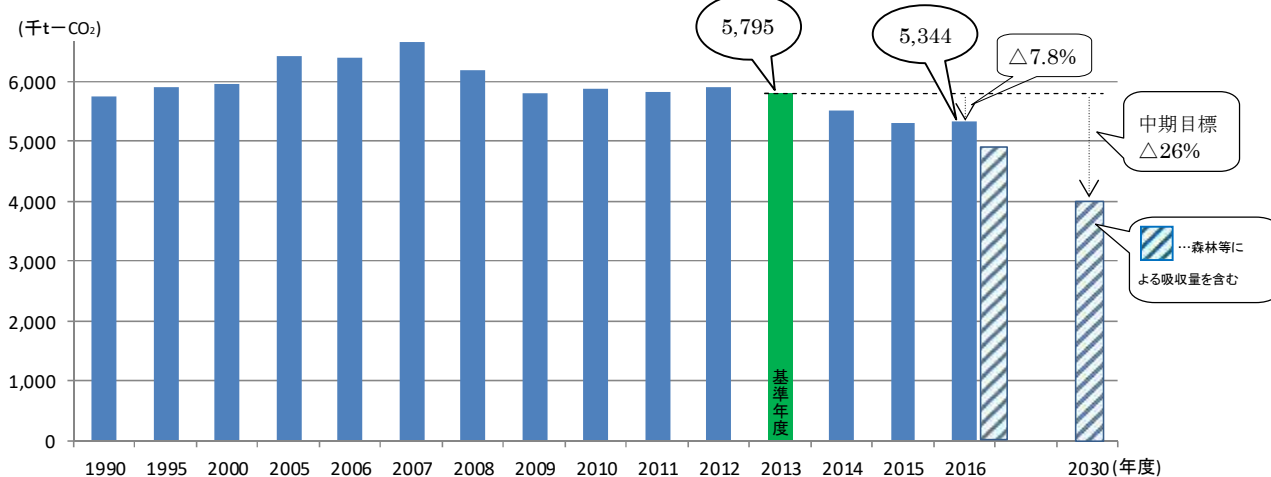


■2016年度（平成28年度）の浜松市域の温室効果ガス排出状況について【速報値】

本市の2016年度の温室効果ガス排出量は5,344千t-CO₂であり、基準年度(2013)比7.8%減少となりました。森林等による二酸化炭素吸収量は、416千t-CO₂でした（図表1, 2）。

部門別二酸化炭素排出量は、全体では9.4%減(基準年度比)となり、産業部門21.7%減、運輸部門5.2%減、民生・家庭部門4.9%減、民生・業務部門6.9%減、廃棄物処理部門22.3%増加となりました（図表3, 4）

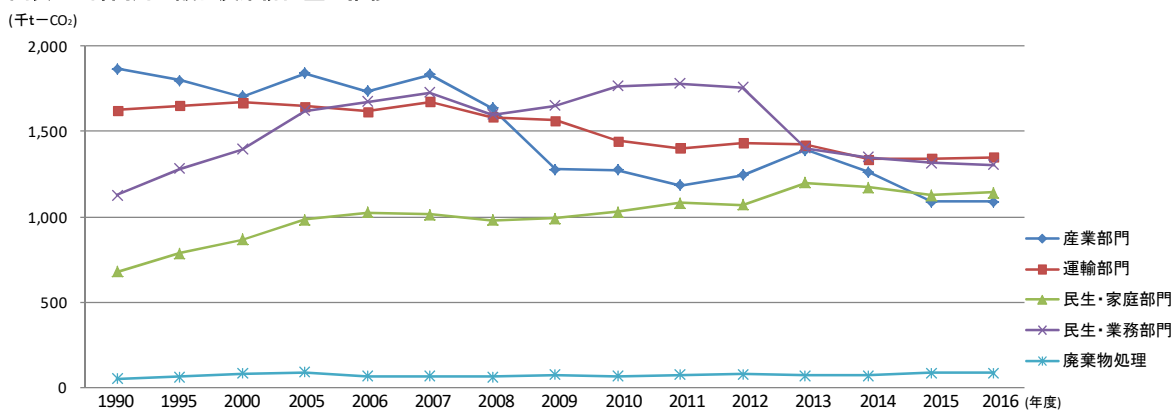
図表1 本市の温室効果ガスの推移



図表2 本市の温室効果ガス排出量 (千t-CO₂)

	2013 【基準年度】	2014	2015	2016	増減率 【基準年度比】
温室効果ガス	5,795	5,524	5,308	5,344	△7.8%
森林等による二酸化炭素吸収		-427	-427	-416	—
合計		5,097	4,881	4,928	△15.0%

図表3 部門別二酸化炭素排出量の推移



図表4 部門別二酸化炭素排出量 (千t-CO₂)

部門	2013 【基準年度】	2014	2015	2016	増減率 【基準年度比】
産業	1,391.9	1,262.8	1,090.5	1,089.3	△21.7%
運輸	1,422.7	1,340.2	1,343.9	1,348.7	△5.2%
民生・家庭	1,200.7	1,171.2	1,126.9	1,142.4	△4.9%
民生・業務	1,403.0	1,350.8	1,317.0	1,306.3	△6.9%
廃棄物処理	70.7	70.7	84.3	86.4	22.3%
合計	5,488.9	5,195.6	4,962.6	4,973.1	△9.4%