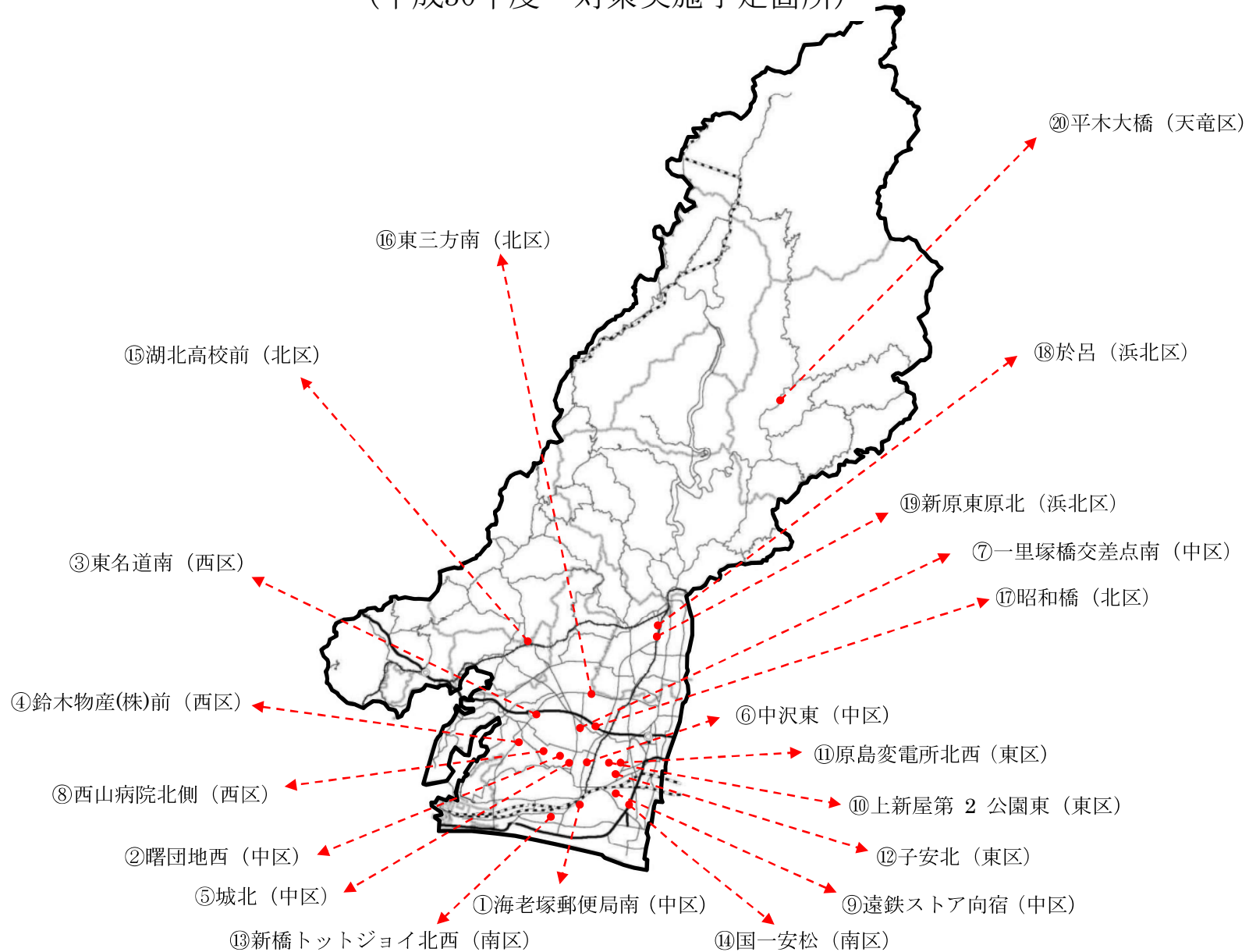


平成30年度 交通事故多発交差点(20箇所)について (平成30年度 対策実施予定箇所)



平成29年度(指定)交通事故多発交差点位置図

(平成30年度 対策実施予定箇所)



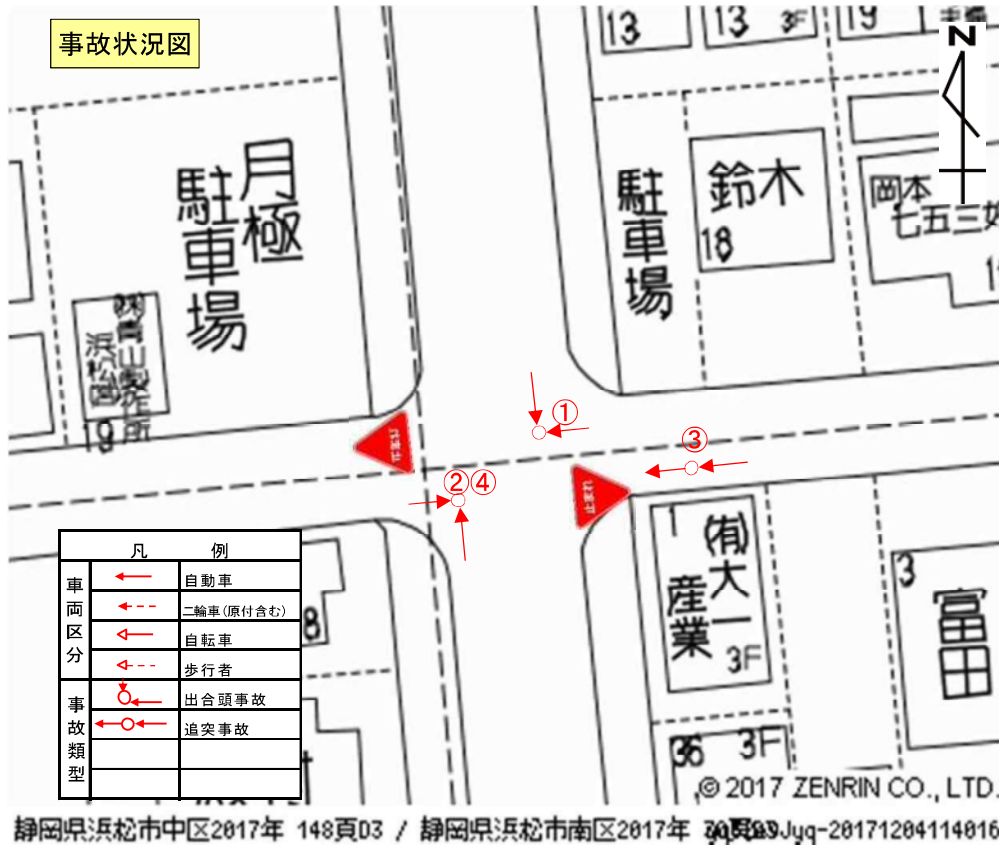
平成30年度 交通事故多発交差点(20箇所) (平成30年度 対策実施予定箇所)

No.	ターゲット	交差点名	区	町名	道路	事故件数	特徴	ゼンリン	所轄署	信号機
						H28				
1		海老塚郵便局南	中区	上浅田二丁目	(市)元浜米津線 (市)浅田12号線	4	出会い頭3・その他1	中区P148D-3	浜松中央警察署	無
2		曙団地西	中区	富塚町	(市)和地山和合線 (市)富塚和合2号線	5	出会い頭5	中区P72I-3	浜松中央警察署	有
3		東名道南	西区	湖東町	(主)浜松環状線 (市)湖東大山線 (市)湖東5号線	3	追突1・右直1・その他1	西区P40J-1	浜松中央警察署	無
4		鈴木物産(株)前	西区	伊佐地町	(市)伊左地古人見線 (市)伊左地26号線	4	出会い頭4	西区P77C-4	浜松中央警察署	無
5		城北	中区	布橋	(国)257号 (一)宇布見浜松線 (市)植松和地線	8	追突8	中区P91J-4	浜松中央警察署	有
6	○	中沢東	中区	中沢町	(市)中野町三方原線 (市)田町高林線	8	追突6・歩防2	中区P93G-4	浜松中央警察署	有
7	○	一里塚橋交差点南	中区	小豆餅三丁目	(国)257号 (市)小豆餅1号線	11	追突5・右直1・出会い頭2・歩防1	中区P35B-1	浜松中央警察署	有
8		西山病院北側	西区	西山町	(市)神ヶ谷西山線 (市)西山1号線	2	出会い頭2	西区P90G-3	浜松中央警察署	無
9		遠鉄ストア向宿店西	中区	向宿	(市)小池三島線 (市)向宿4号線	5	出会い頭3・右左折時2	中区P131I-1	浜松東警察署	無
10		上新屋第2公園東	東区	上新屋町	(市)小池三島線 (市)早出65号線 (市)上新屋16号線	8	出会い頭7・その他1	中区P87C-1	浜松東警察署	無

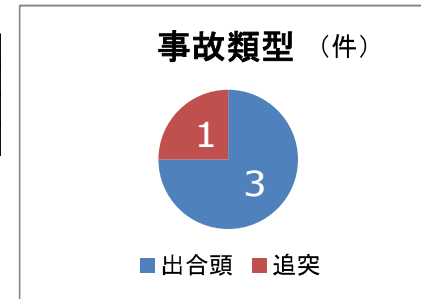
平成30年度 交通事故多発交差点(20箇所) (平成30年度 対策実施予定箇所)

No.	ターゲッ	交差点名	区	町名	道路	事故件数	特徴	ゼンリン	所轄署	信号機
						H28				
11		原島変電所北西	東区	原島町	(市)上西市野線 (市)上西31号線 (市)原島15号線	6	追突2・出会い頭4	東区P118J-4	浜松東警察署	無
12	○	子安北	東区	植松町	(国)152号 (市)植松和地線 (市)子安27号線	7	追突3・右直1・右左折時1・その他1	東区P140C-1	浜松東警察署	有
13		新橋トットジョイ北西	南区	新橋町	(市)新橋篠原1号線 (市)新橋48号線	5	出会い頭5	南区P70F-3	浜松東警察署	無
14		国一安松	南区	安松町	(国)1号 (市)安松15号線 (市)石原4号線	8	追突5・出合頭1・横断歩道1・その他1	南区P35G-3	浜松東警察署	有
15		湖北高校前	北区	引佐町金指	(国)257号 (市)引佐田米寺線 (市)引佐本郷道路線	3	追突2・歩防1	北区2P105B-3	細江警察署	有
16	○	東三方南	北区	東三方町	(主)浜松環状線 (市)初生東三方線	7	追突4・右直2・右左折時1	北区1P79C-5	細江警察署	有
17		昭和橋	北区	初生町	(市)有玉南初生線 (市)初生9号線 (市)初生156号線	4	出会い頭4・その他1	北区1P95H-3	細江警察署	無
18		於呂	浜北区	於呂	(国)152号 (市)浜北於呂宮口線 (市)浜北於呂8号線	6	追突4・出会い頭2	浜北区P45H-4	浜北警察署	有
19	○	新原東原北	浜北区	新原	(国)152号 (市)浜北貴布祢東原線	6	追突6	浜北区P71G-1	浜北警察署	有
20		平木大橋	天竜区	春野町宮川	(国)362号	1	単独1	天竜区1P190D-1	天竜警察署	無

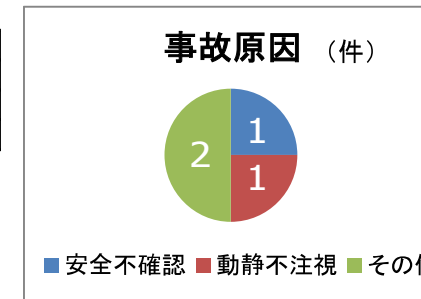
平成30年度 交通事故多発交差点 NO. 1 交差点名:海老塚郵便局南交差点(中区上浅田二丁目) 4件



事故類型	件数
出合頭	3件
追突	1件



事故原因	件数
安全不確認	1件
動静不注視	1件
その他	2件



平成28年 事故状況							
No.	月 日	時間	曜日	路面	当事者	事故原因	事故類型
1	4月22日	6:22	土	乾燥	軽貨×普乗	その他	出合頭
2	5月31日	2:03	火	湿潤	軽貨×普乗	安全不確認(前、左右)	出合頭
3	9月2日	11:38	金	乾燥	軽乗×軽貨	動静不注視	追突
4	11月8日	18:31	火	湿潤	軽乗×普乗	その他	出合頭

《時間別事故状況》

6-7	7-8	8-9	9-10	10-11	11-12	12-13	13-14	14-15	15-16	16-17	17-18
1					1						
18-19	19-20	20-21	21-22	22-23	23-24	24-1	1-2	2-3	3-4	4-5	5-6
1								1			

《月別事故状況》

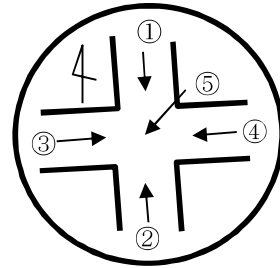
1月	2月	3月	4月	5月	6月	7月	8月	9月	10月	11月	12月
			1	1				1		1	

《曜日別事故状況》

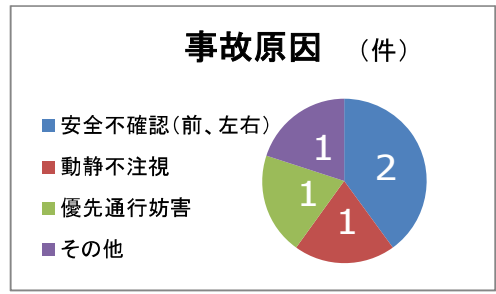
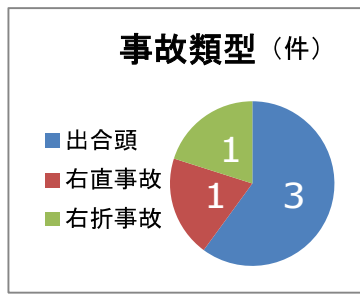
月	火	水	木	金	土	日
	2			1	1	

《路面状態別事故状況》

乾燥	湿潤	
2	2	



平成30年度 交通事故多発交差点 No. 2 交差点名:曙団地西交差点(中区富塚町) 5件



静岡県浜松市中区2017年12月30日 1204123938

平成28年 事故状況							
No.	月日	時間	曜日	路面	当事者	事故原因	事故類型
1	1月7日	17:07	木	乾燥	普乗×軽乗	優先通行妨害	出合頭
2	4月4日	20:25	火	乾燥	普乗×自二125	安全不確認(前、左右)	右直事故
3	4月18日	9:38	火	乾燥	普乗×原付	その他	出合頭
4	10月15日	8:30	土	乾燥	普乗×軽乗	動静不注視	右折事故
5	11月5日	8:50	土	乾燥	軽乗×普乗	安全不確認(前、左右)	出合頭

事故類型	件数
出合頭	3件
右直事故	1件
右折事故	1件

事故原因	件数
安全不確認(前、左右)	2件
動静不注視	1件
優先通行妨害	1件
その他	1件

《時間別事故状況》

6-7	7-8	8-9	9-10	10-11	11-12	12-13	13-14	14-15	15-16	16-17	17-18
		2	1								1
18-19	19-20	20-21	21-22	22-23	23-24	24-1	1-2	2-3	3-4	4-5	5-6
		1									

《曜日別事故状況》

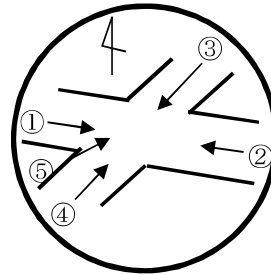
月	火	水	木	金	土	日
	2		1		2	

《月別事故状況》

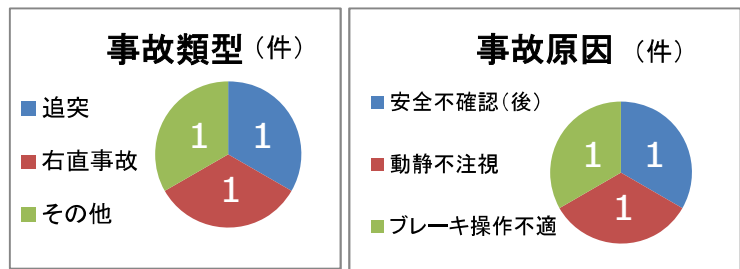
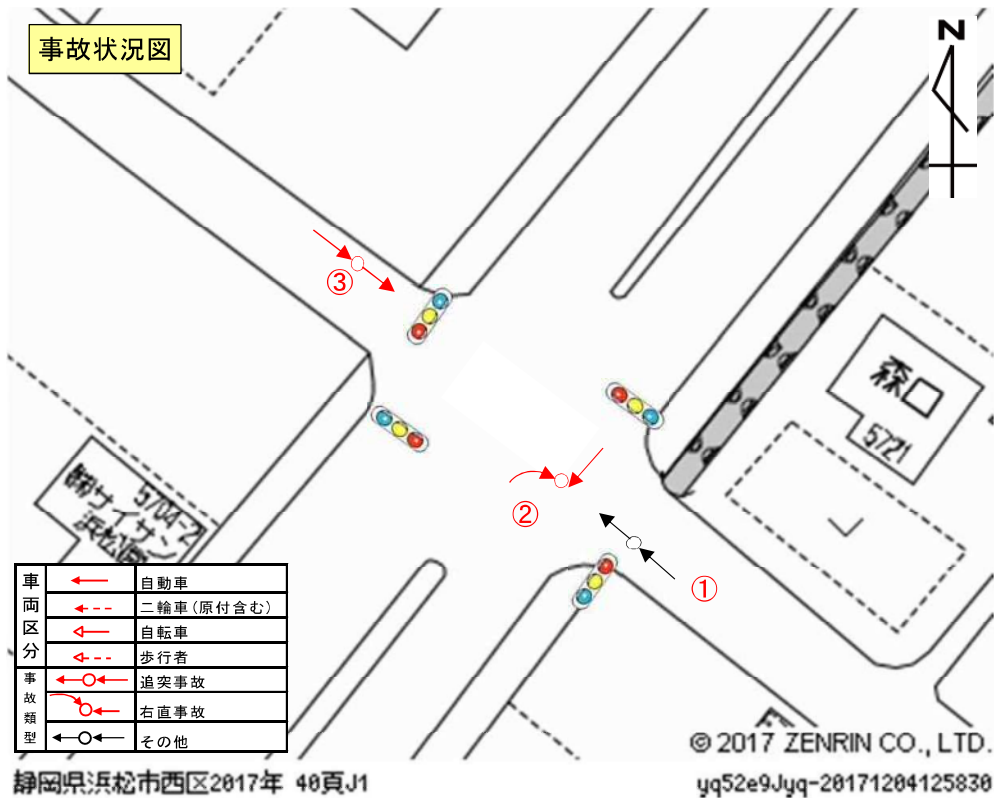
1月	2月	3月	4月	5月	6月	7月	8月	9月	10月	11月	12月
1			2						1	1	

《路面状態別事故状況》

乾燥	湿潤	
5	0	



平成30年度 交通事故多発交差点 NO. 3 交差点名:東名道南交差点(西区湖東町) 3件



平成28年 事故状況							
No.	月日	時間	曜日	路面	当事者	事故原因	事故類型
1	1月30日	7:01	土	乾燥	普貨×普乗	安全不確認(後)	その他
2	3月8日	13:35	火	乾燥	普貨×軽乗	動静不注視	右直事故
3	9月13日	15:05	火	乾燥	普乗×軽貨	ブレーキ操作不適	追突

事故類型	件数
追突	1件
右直事故	1件
その他	1件

事故原因	件数
安全不確認(後)	1件
動静不注視	1件
ブレーキ操作不適	1件

《時間別事故状況》

6-7	7-8	8-9	9-10	10-11	11-12	12-13	13-14	14-15	15-16	16-17	17-18
	1						1		1		
18-19	19-20	20-21	21-22	22-23	23-24	24-1	1-2	2-3	3-4	4-5	5-6

《月別事故状況》

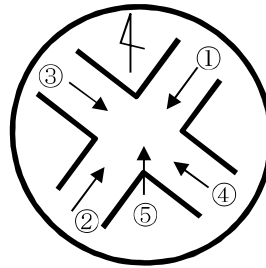
1月	2月	3月	4月	5月	6月	7月	8月	9月	10月	11月	12月
1		1						1			

《曜日別事故状況》

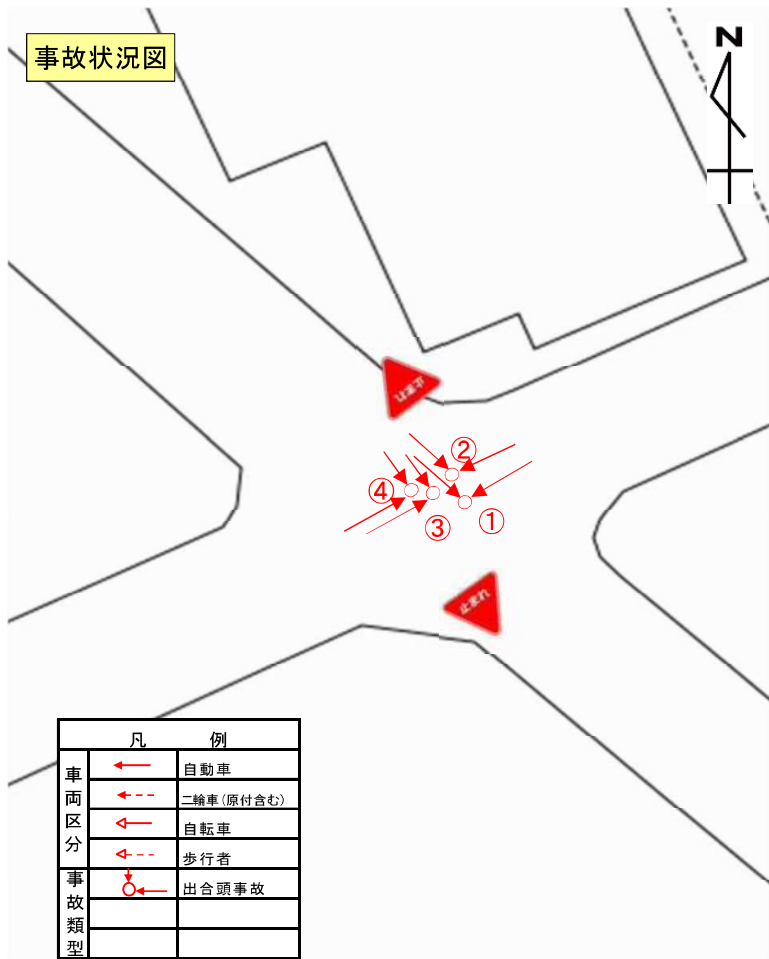
月	火	水	木	金	土	日
	2				1	

《路面状態別事故状況》

乾燥	湿潤	
3	0	



平成30年度 交通事故多発交差点 NO. 4 交差点名:鈴木物産(株)前交差点(西区伊佐地町) 4件



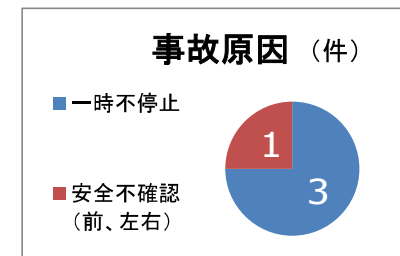
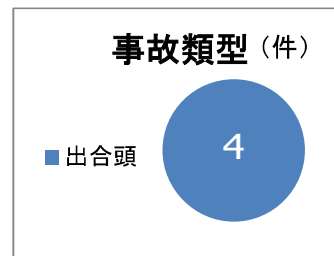
静岡県浜松市西区2017年 77頁C4

© 2017 ZENRIN CO., LTD.
yq52e9Jyq-20171204133221



事故類型	件数
出合頭	4件

事故原因	件数
一時不停止	3件
安全不確認(前、左右)	1件



平成28年 事故状況							
No.	月 日	時間	曜日	路面	当事者	事故原因	事故類型
1	5月4日	15:55	火	湿潤	普乗×普乗	一時不停止	出合頭
2	5月21日	14:10	土	乾燥	軽乗×普乗	一時不停止	出合頭
3	8月26日	17:20	金	乾燥	普乗×軽乗	安全不確認(前、左右)	出合頭
4	10月25日	17:30	火	湿潤	普乗×普乗	一時不停止	出合頭

《時間別事故状況》

6-7	7-8	8-9	9-10	10-11	11-12	12-13	13-14	14-15	15-16	16-17	17-18
								1	1		2
18-19	19-20	20-21	21-22	22-23	23-24	24-1	1-2	2-3	3-4	4-5	5-6

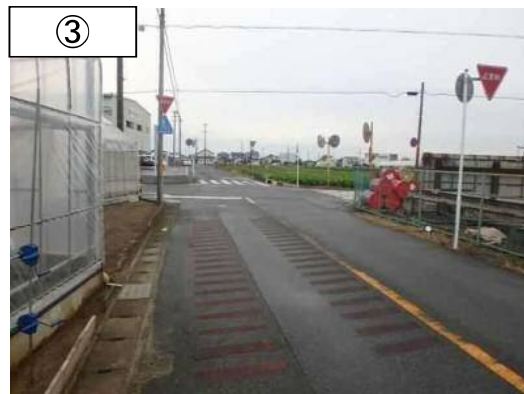
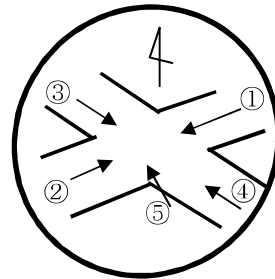
《月別事故状況》

1月	2月	3月	4月	5月	6月	7月	8月	9月	10月	11月	12月
				2			1		1		

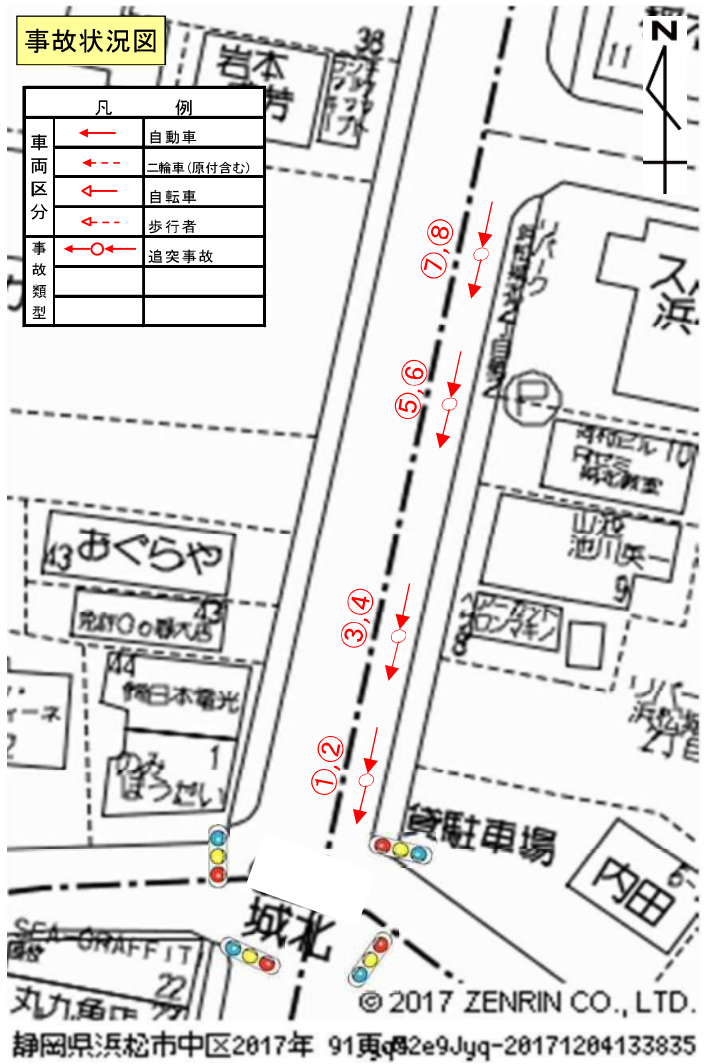
月	火	水	木	金	土	日
	1	1		1	1	

《路面状態別事故状況》

乾燥	湿潤	
2	2	

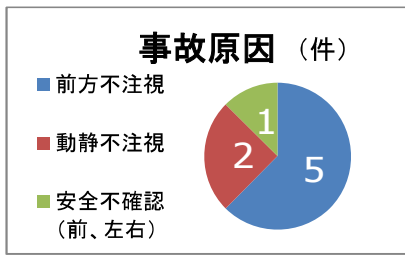
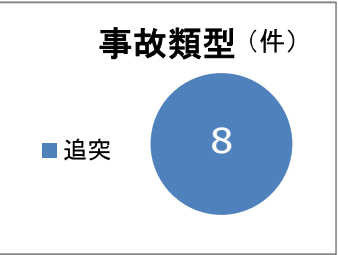


平成30年度 交通事故多発交差点 NO. 5 交差点名:城北交差点(中区布橋) 8件



事故類型	件数
追突	8件

事故原因	件数
前方不注意	5件
動静不注意	2件
安全不確認(前、左右)	1件



平成28年 事故状況							
No.	月 日	時間	曜日	路面	当事者	事故原因	事故類型
1	2月4日	1:05	水	乾燥	普乗×普乗	前方不注意	追突
2	2月25日	21:10	木	乾燥	軽乗×普乗	安全不確認(前、左右)	追突
3	4月15日	6:30	土	乾燥	普乗×普乗	前方不注意	追突
4	7月12日	12:56	火	乾燥	軽乗×軽乗	前方不注意	追突
5	7月16日	15:47	土	乾燥	普乗×普乗	前方不注意	追突
6	8月5日	15:18	金	乾燥	軽乗×普乗	動静不注意	追突
7	10月6日	14:45	木	乾燥	普乗×普乗	前方不注意	追突
8	10月20日	18:55	木	乾燥	軽乗×普乗	動静不注意	追突

《時間別事故状況》

6-7	7-8	8-9	9-10	10-11	11-12	12-13	13-14	14-15	15-16	16-17	17-18
1						1		1	2		
18-19	19-20	20-21	21-22	22-23	23-24	24-1	1-2	2-3	3-4	4-5	5-6
1			1				1				

《月別事故状況》

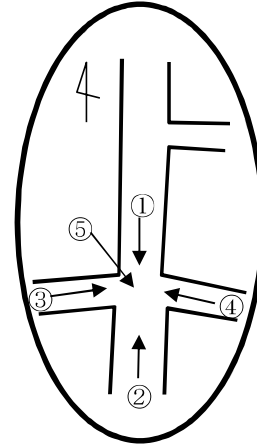
1月	2月	3月	4月	5月	6月	7月	8月	9月	10月	11月	12月
	2		1			2	1		2		

《曜日別事故状況》

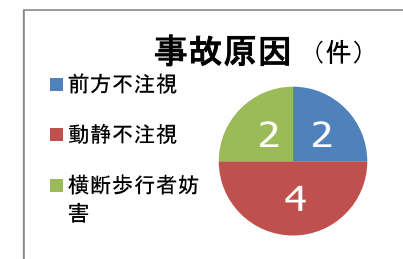
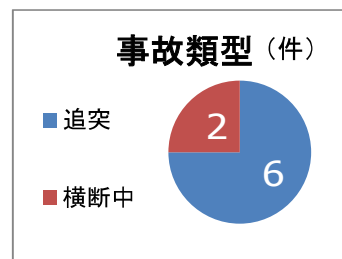
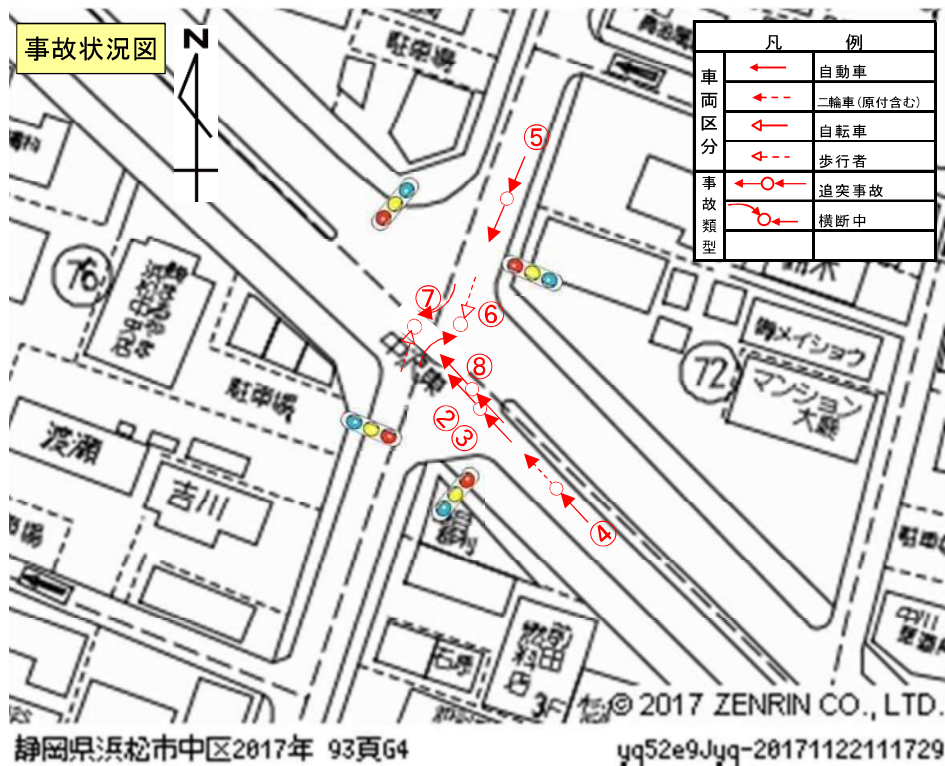
月	火	水	木	金	土	日
	1	1	3	1	2	

《路面状態別事故状況》

乾燥	湿潤	
8	0	



平成30年度 交通事故多発交差点 NO. 6 交差点名:中沢東交差点(中区中沢町) 8件



平成28年 事故状況							
No.	月日	時間	曜日	路面	当事者	事故原因	事故類型
1	1月21日	13:14	木	乾燥	普乗×軽乗	前方不注意	追突
2	3月12日	16:30	土	乾燥	普乗×普乗	動静不注意	追突
3	4月18日	16:10	月	乾燥	普貨×普貨	動静不注意	追突
4	4月28日	6:50	木	湿潤	普乗×自二	前方不注意	追突
5	9月17日	11:10	土	乾燥	普乗×普乗	動静不注意	追突
6	11月4日	12:35	金	乾燥	普乗×歩行者	横断歩行者妨害等	横断歩道横断中
7	11月17日	12:54	木	乾燥	軽貨×歩行者	横断歩行者妨害等	横断中
8	11月19日	12:14	金	湿潤	軽乗×普乗	動静不注意	追突

事故類型	件数
追突	6件
横断中	2件

事故原因	件数
前方不注意	2件
動静不注意	4件
横断歩行者妨害	2件

《時間別事故状況》

6-7	7-8	8-9	9-10	10-11	11-12	12-13	13-14	14-15	15-16	16-17	17-18
1					1	3	1			2	
18-19	19-20	20-21	21-22	22-23	23-24	24-1	1-2	2-3	3-4	4-5	5-6

《月別事故状況》

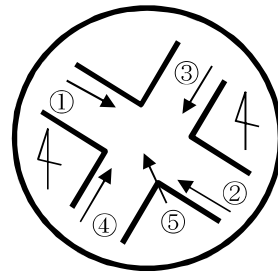
1月	2月	3月	4月	5月	6月	7月	8月	9月	10月	11月	12月
1		1	2					1		3	

《曜日別事故状況》

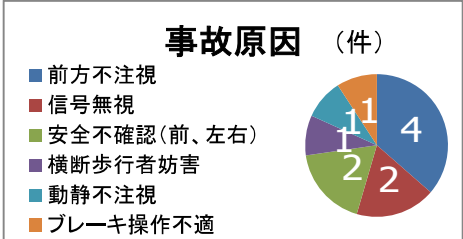
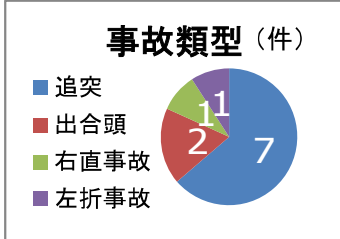
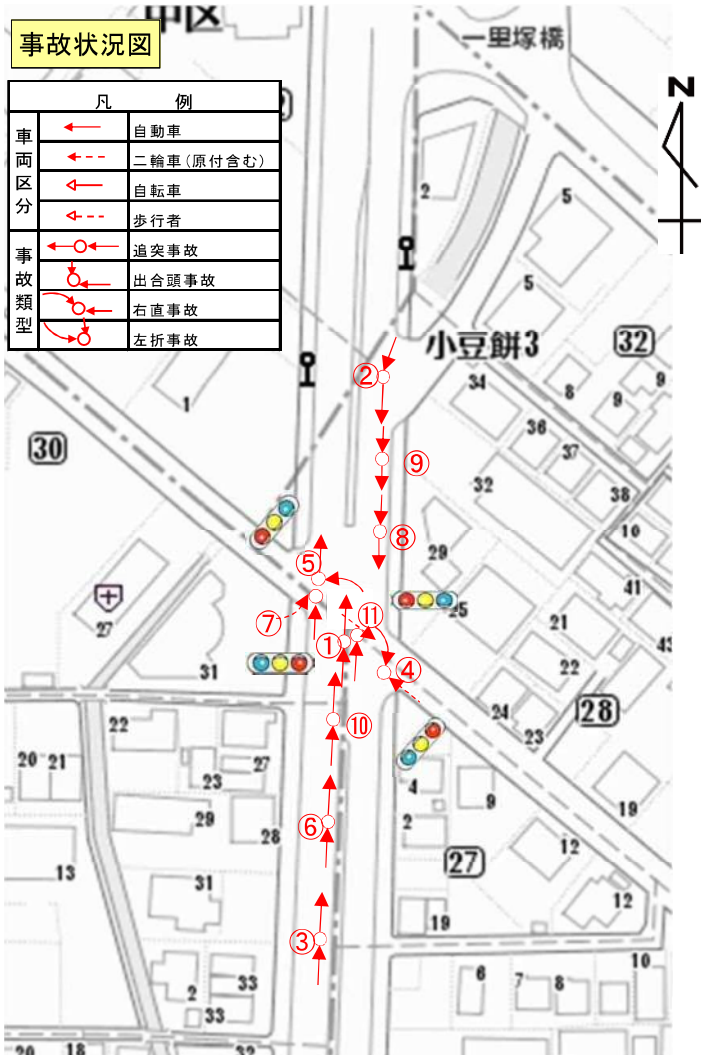
月	火	水	木	金	土	日
1			3	2	2	

《路面状態別事故状況》

乾燥	湿潤	
6	2	



平成30年度 交通事故多発交差点 NO. 7 交差点名：一里塚橋交差点南交差点(中区小豆餅三丁目) 11件



平成28年 事故状況							
No.	月 日	時間	曜日	路面	当事者	事故原因	事故類型
1	3月5日	13:25	土	乾燥	普乗×軽乗	前方不注視	追突
2	3月18日	21:09	土	湿潤	軽貨×普乗	前方不注視	追突
3	6月8日	7:15	水	乾燥	普乗×普乗	前方不注視	追突
4	6月14日	7:25	火	湿潤	軽乗×自転車	安全不確認(前、左右)	右直事故
5	7月23日	11:43	土	乾燥	普乗×普乗	信号無視	出合頭
6	7月26日	19:41	火	湿潤	軽乗×普乗	前方不注視	追突
7	7月28日	17:36	木	乾燥	普乗×自二250	横断歩行者妨害	左折事故
8	8月15日	15:30	月	乾燥	普乗×普乗	安全不確認(前、左右)	追突
9	9月23日	16:35	金	湿潤	軽乗×普乗	動静不注視	追突
10	10月17日	8:18	月	湿潤	軽乗×普乗	ブレーキ操作不適	追突
11	10月19日	22:53	水	乾燥	軽乗×原付自転車	信号無視	出合頭

《時間別事故状況》

6-7	7-8	8-9	9-10	10-11	11-12	12-13	13-14	14-15	15-16	16-17	17-18
	2	1			1		1		1	1	1
18-19	19-20	20-21	21-22	22-23	23-24	24-1	1-2	2-3	3-4	4-5	5-6
	1		1	1							

《月別事故状況》

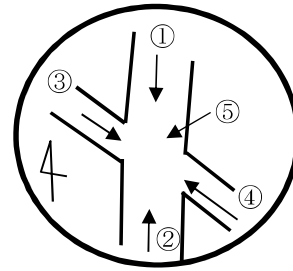
1月	2月	3月	4月	5月	6月	7月	8月	9月	10月	11月	12月
		2			2	3	1	1	2		

《曜日別事故状況》

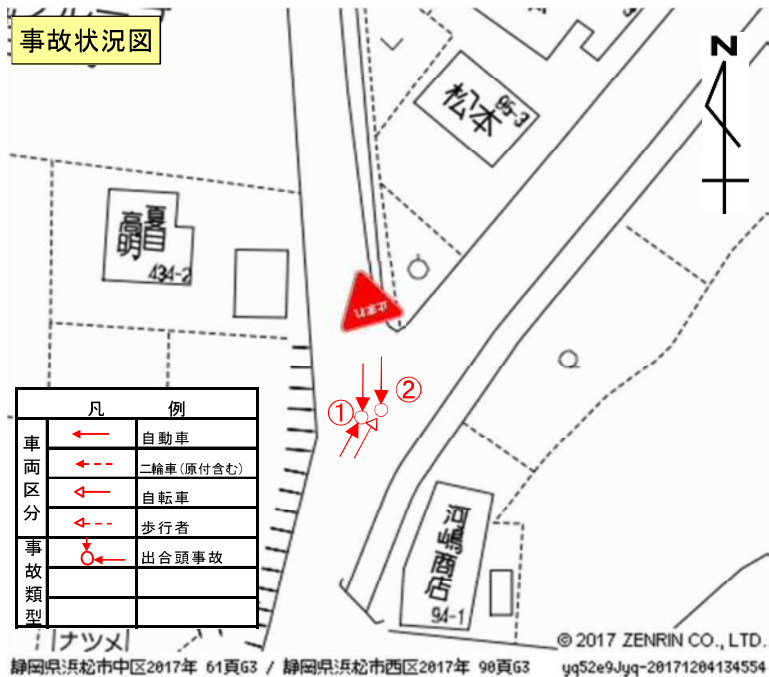
月	火	水	木	金	土	日
2	2	2	1	1	3	

《路面状態別事故状況》

乾燥	湿潤	
6	5	

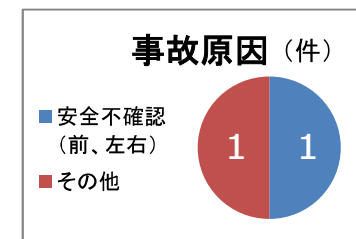
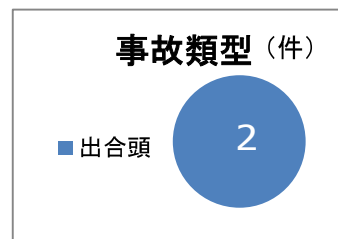


平成30年度 交通事故多発交差点 NO. 8 交差点名:西山病院北側交差点(西区西山町) 2件



事故類型	件数
出合頭	2件

事故原因	件数
安全不確認(前、左右)	1件
その他	1件



平成28年 事故状況							
No.	月 日	時間	曜日	路面	当事者	事故原因	事故類型
1	3月26日	17:33	土	乾燥	軽乗×軽乗	その他	出合頭
2	7月21日	7:05	木	乾燥	軽乗×自転車	安全不確認(前、左右)	出合頭

《時間別事故状況》

6-7	7-8	8-9	9-10	10-11	11-12	12-13	13-14	14-15	15-16	16-17	17-18
	1										1
18-19	19-20	20-21	21-22	22-23	23-24	24-1	1-2	2-3	3-4	4-5	5-6
1								1			

《月別事故状況》

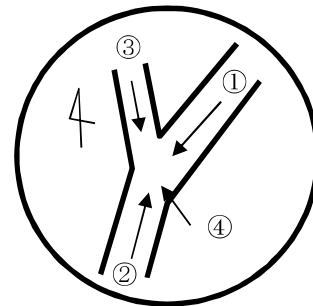
1月	2月	3月	4月	5月	6月	7月	8月	9月	10月	11月	12月
		1				1					

《曜日別事故状況》

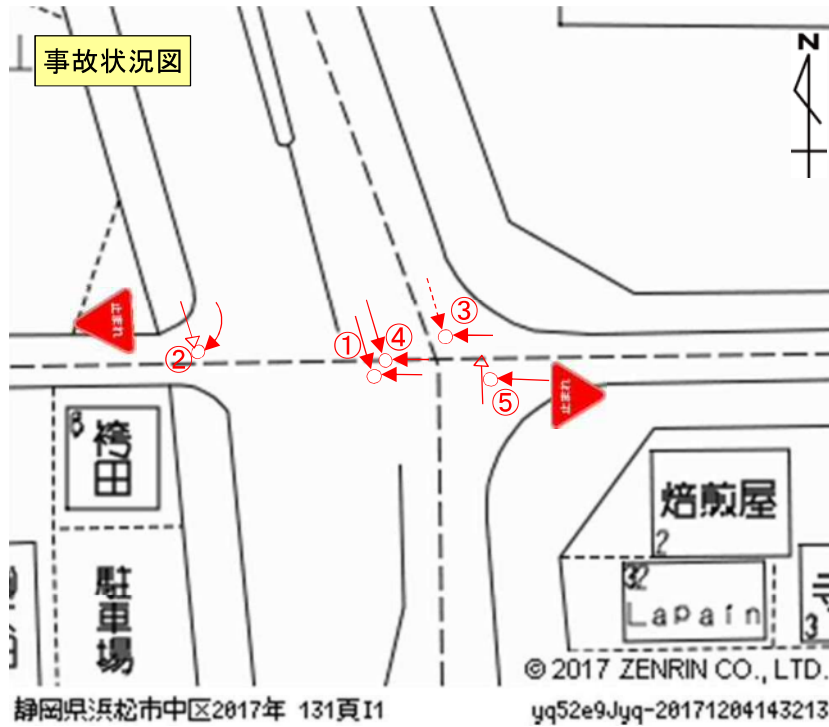
月	火	水	木	金	土	日
			1		1	

《路面状態別事故状況》

乾燥	湿潤	
2	0	

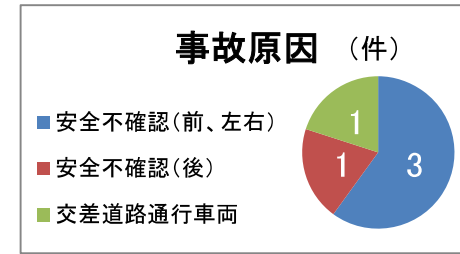
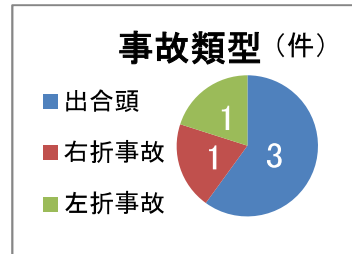


平成30年度 交通事故多発交差点 NO. 9 交差点名:遠鉄ストア向宿店西交差点(中区向宿) 5件



事故類型	件数
出合頭	3件
右折事故	1件
左折事故	1件

事故原因	件数
安全不確認(前、左右)	3件
安全不確認(後)	1件
交差道路通行車両	1件



凡 例	
車両区分	← 自動車
	← - - 二輪車(原付含む)
	← 自転車
	← - - 歩行者
事故類型	○ ← ○ 出合頭事故
	○ ← ○ 右折事故
	○ ← ○ 左折事故

平成28年 事故状況							
No.	月 日	時間	曜日	路面	当事者	事故原因	事故類型
1	2月13日	20:43	土	乾燥	普乗×普乗	安全不確認(前、左右)	出合頭
2	5月17日	8:05	火	湿潤	普乗×自転車	安全不確認(前、左右)	右折事故
3	5月21日	12:22	土	乾燥	軽乗×原付	安全不確認(後)	左折事故
4	5月26日	17:20	木	乾燥	普乗×普乗	安全不確認(前、左右)	出合頭
5	5月26日	17:46	木	乾燥	普乗×自転車	交差道路通行車両	出合頭

《時間別事故状況》

6-7	7-8	8-9	9-10	10-11	11-12	12-13	13-14	14-15	15-16	16-17	17-18
		1				1					2
18-19	19-20	20-21	21-22	22-23	23-24	24-1	1-2	2-3	3-4	4-5	5-6
		1									

《曜日別事故状況》

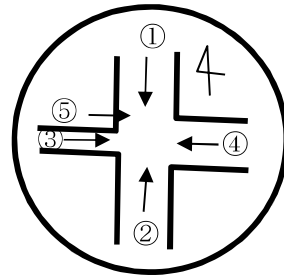
月	火	水	木	金	土	日
	1		2		2	

《月別事故状況》

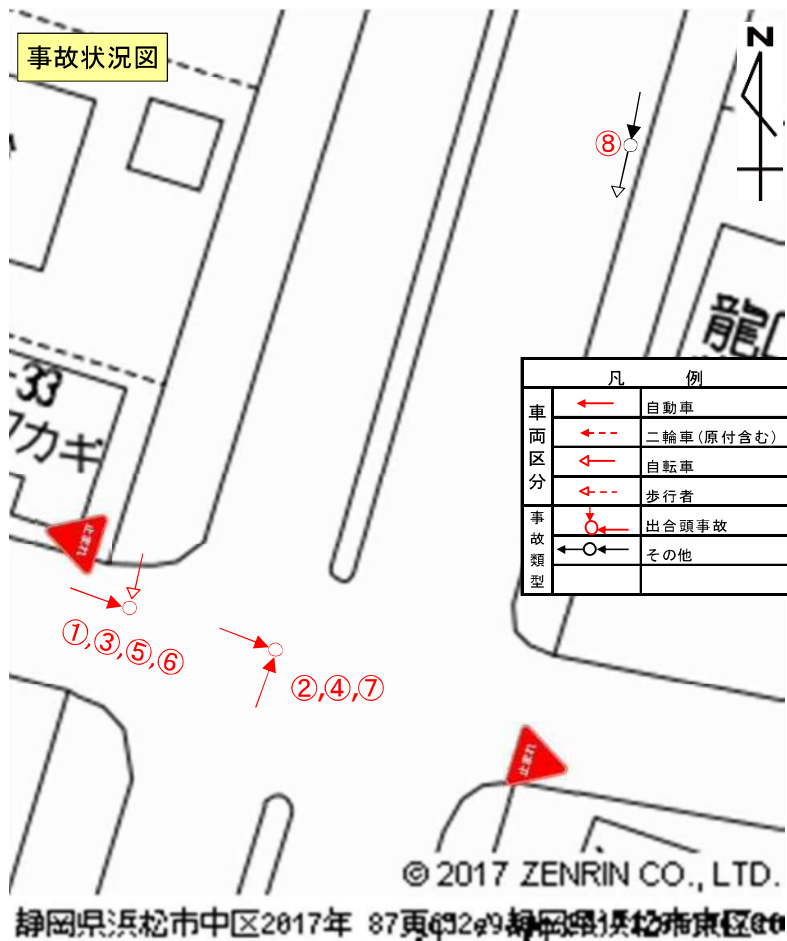
1月	2月	3月	4月	5月	6月	7月	8月	9月	10月	11月	12月
	1			4							

《路面状態別事故状況》

乾燥	湿潤	
4	1	

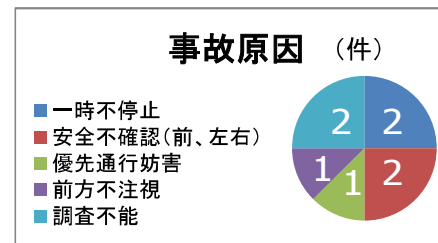
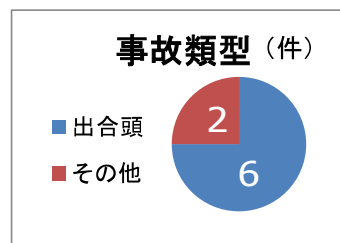


平成30年度 交通事故多発交差点 NO. 10 交差点名:上新屋第2公園東交差点(東区上新屋町) 8件



事故類型	件数
出合頭	6件
その他	2件

事故原因	件数
一時不停止	2件
安全不確認(前、左右)	2件
優先通行妨害	1件
前方不注意	1件
調査不能	2件



平成28年 事故状況							
No.	月 日	時間	曜日	路面	当事者	事故原因	事故類型
1	1月19日	16:25	火	乾燥	軽乗×自転車	一時不停止	出合頭
2	1月27日	16:44	水	乾燥	軽貨×普乗	安全不確認(前、左右)	出合頭
3	1月31日	15:53	日	乾燥	普乗×自転車	安全不確認(前、左右)	出合頭
4	5月17日	6:59	火	湿潤	普乗×軽乗	優先通行妨害	出合頭
5	7月1日	16:00	金	乾燥	普乗×自転車	調査不能	出合頭
6	9月24日	9:05	土	湿潤	普乗×自転車	一時不停止	出合頭
7	11月14日	15:30	月	湿潤	不明により除外		
8	12月11日	11:34	日	乾燥	普乗×自転車	前方不注意	その他

《時間別事故状況》

6-7	7-8	8-9	9-10	10-11	11-12	12-13	13-14	14-15	15-16	16-17	17-18
1			1		1				2	3	
18-19	19-20	20-21	21-22	22-23	23-24	24-1	1-2	2-3	3-4	4-5	5-6

《月別事故状況》

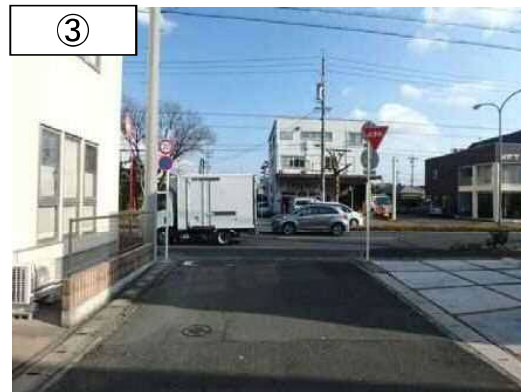
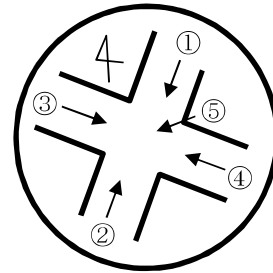
1月	2月	3月	4月	5月	6月	7月	8月	9月	10月	11月	12月
3				1		1		1		1	1

《曜日別事故状況》

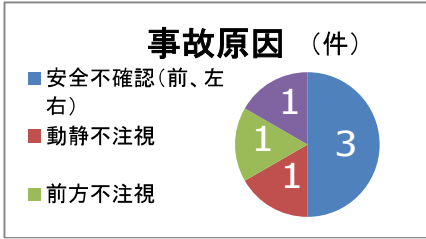
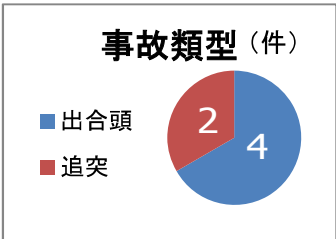
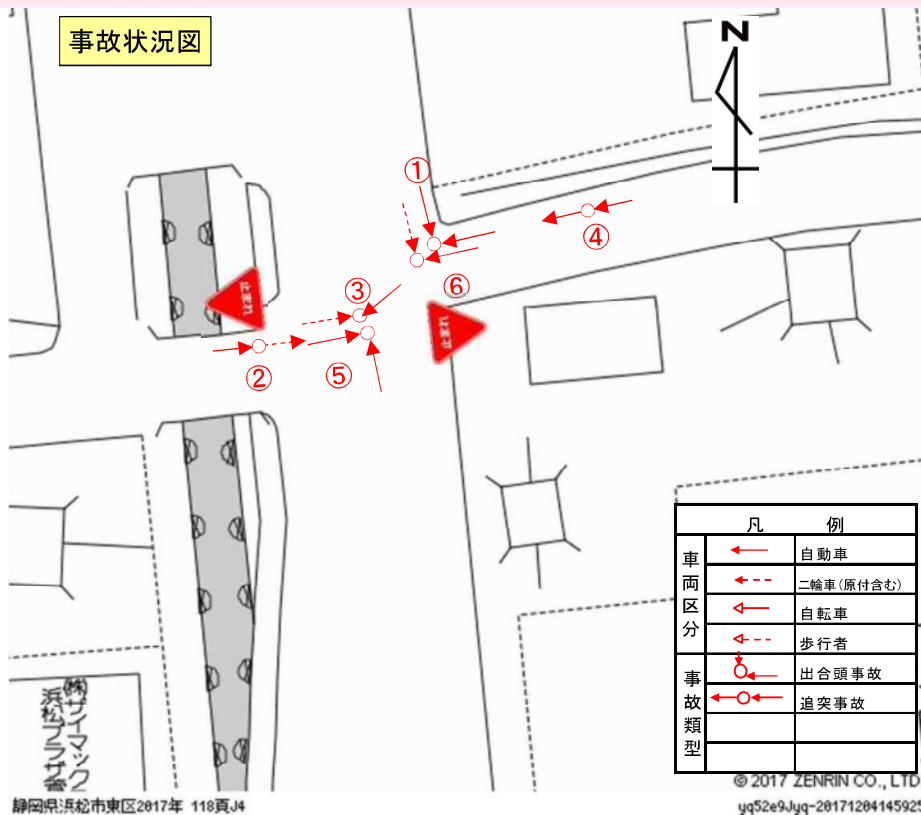
月	火	水	木	金	土	日
1	2	1		1	1	2

《路面状態別事故状況》

乾燥	湿潤
5	3



平成30年度 交通事故多発交差点 No. 11 交差点名:原島変電所北西交差点(東区原島町) 6件



平成28年 事故状況							
No.	月 日	時間	曜日	路面	当事者	事故原因	事故類型
1	4月17日	9:02	月	湿潤	普乗×軽乗	安全不確認(前、左右)	出合頭
2	5月26日	8:15	木	乾燥	普乗×原付	動静不注視	追突
3	8月25日	14:45	木	乾燥	軽乗×原付	その他	出合頭
4	9月7日	22:59	水	乾燥	軽乗×普乗	前方不注視	追突
5	10月13日	17:10	木	乾燥	軽乗×普乗	安全不確認(前、左右)	出合頭
6	11月5日	12:30	土	乾燥	普乗×自二250	安全不確認(前、左右)	出合頭

事故類型	件数
出合頭	4件
追突	2件

事故原因	件数
安全不確認(前、左右)	3件
動静不注視	1件
前方不注視	1件
その他	1件

《時間別事故状況》

6-7	7-8	8-9	9-10	10-11	11-12	12-13	13-14	14-15	15-16	16-17	17-18
		1	1			1		1			1
18-19	19-20	20-21	21-22	22-23	23-24	24-1	1-2	2-3	3-4	4-5	5-6
				1							

《月別事故状況》

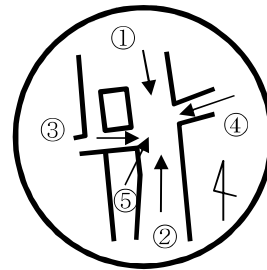
1月	2月	3月	4月	5月	6月	7月	8月	9月	10月	11月	12月
			1	1			1	1	1	1	

《曜日別事故状況》

月	火	水	木	金	土	日
1		1	3		1	

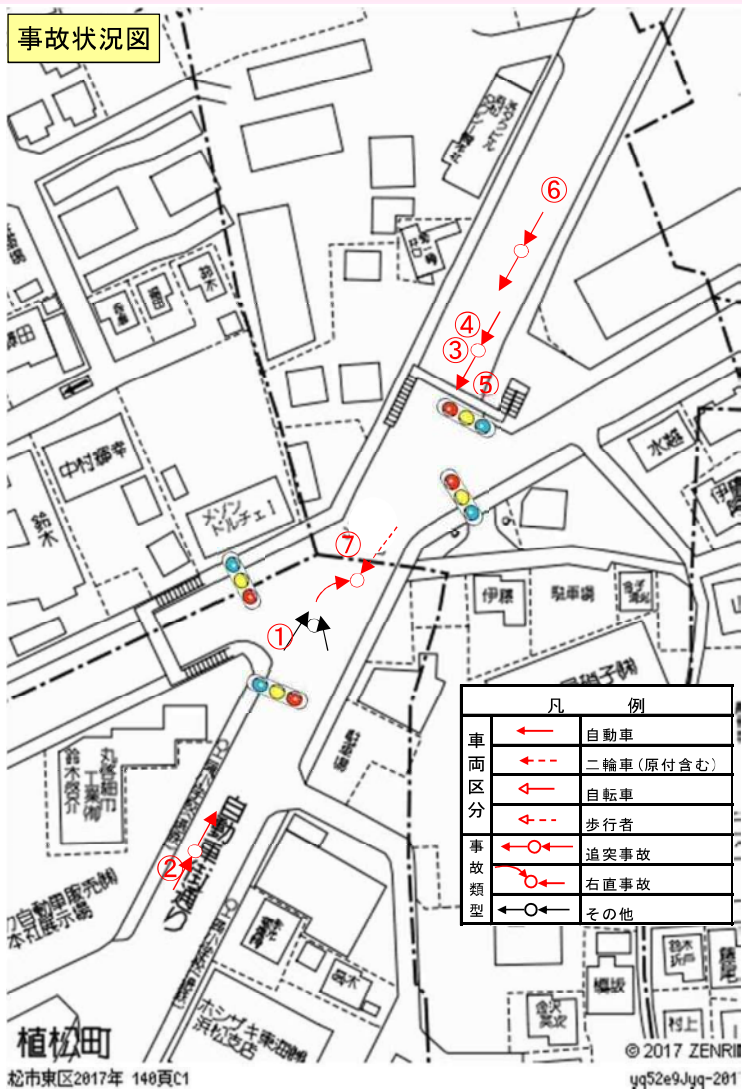
《路面状態別事故状況》

乾燥	湿潤	
5	1	



平成30年度 交通事故多発交差点 No. 12 交差点名:子安北交差点(東区植松町) 7件

事故状況図



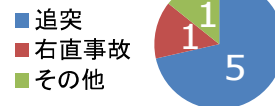
位置図



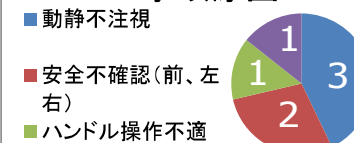
事故類型	件数
追突	5件
右直事故	1件
その他	1件

事故原因	件数
動静不注視	3件
安全不確認(前、左右)	2件
ハンドル操作不適	1件
前方不注視	1件

事故類型 (件)



事故原因 (件)



平成28年 事故状況

No.	月 日	時間	曜日	路面	当事者	事故原因	事故類型
1	3月8日	10:41	火	乾燥	普乗×普乗	ハンドル操作不適	その他
2	3月10日	11:39	木	乾燥	軽乗×普乗	安全不確認(前、左右)	追突
3	4月4日	10:52	月	湿潤	軽乗×普乗	前方不注視	追突
4	6月26日	21:30	日	乾燥	軽乗×普乗	動静不注視	追突
5	8月19日	17:38	金	乾燥	軽乗×普乗	動静不注視	追突
6	10月8日	9:25	土	湿潤	普乗×普乗	動静不注視	追突
7	11月12日	19:40	土	乾燥	軽乗×自二125	安全不確認(前、左右)	右直事故

《時間別事故状況》

6-7	7-8	8-9	9-10	10-11	11-12	12-13	13-14	14-15	15-16	16-17	17-18
				2	1						1
18-19	19-20	20-21	21-22	22-23	23-24	24-1	1-2	2-3	3-4	4-5	5-6
1	1		1								

《曜日別事故状況》

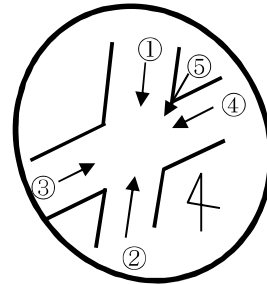
月	火	水	木	金	土	日
1	1		1	1	2	1

《月別事故状況》

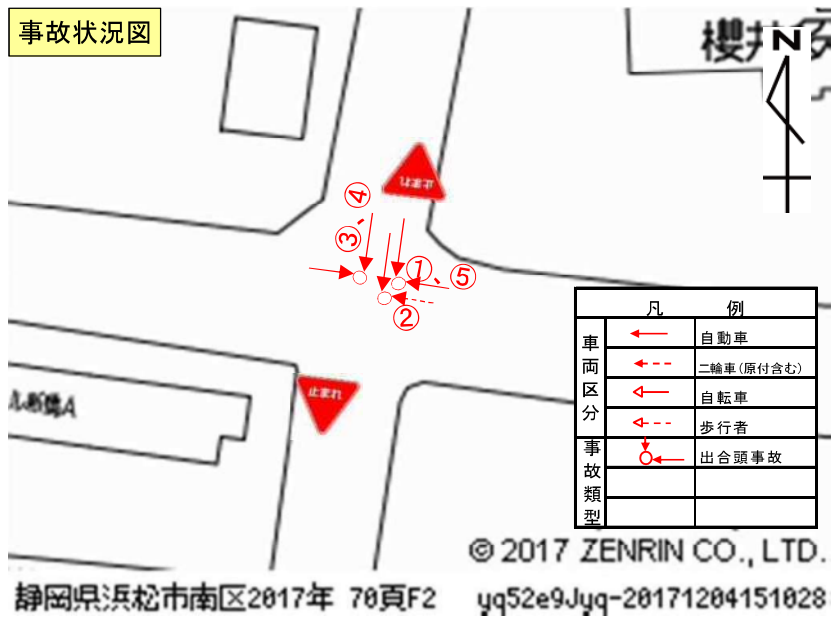
1月	2月	3月	4月	5月	6月	7月	8月	9月	10月	11月	12月
		2	1		1		1		1	1	

《路面状態別事故状況》

乾燥	湿潤	
5	2	

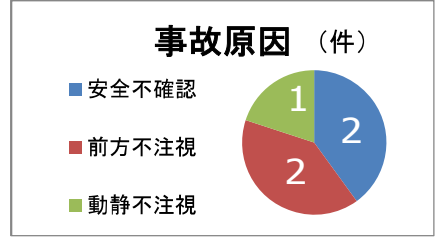
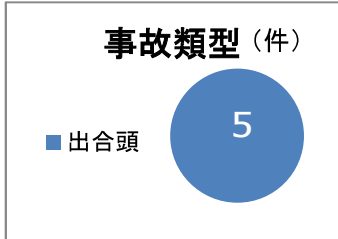


平成30年度 交通事故多発交差点 No. 13 交差点名:新橋トットジョイ北西交差点(南区新橋町) 5件



事故類型	件数
出合頭	5件

事故原因	件数
安全不確認	2件
前方不注意	2件
動静不注意	1件



平成28年 事故状況							
No.	月 日	時間	曜日	路面	当事者	事故原因	事故類型
1	1月25日	10:25	月	乾燥	軽乗×普貨	一時不停止	出合頭
2	2月28日	10:55	日	乾燥	軽貨×自二250	その他	出合頭
3	8月18日	17:55	木	乾燥	普乗×普乗	交差道路通行車両	出合頭
4	8月26日	15:19	金	乾燥	普乗×普乗	安全不確認(前、左右)	出合頭
5	10月24日	14:20	火	乾燥	普貨×軽乗	一時不停止	出合頭

《時間別事故状況》

6-7	7-8	8-9	9-10	10-11	11-12	12-13	13-14	14-15	15-16	16-17	17-18
				2				1	1		1
18-19	19-20	20-21	21-22	22-23	23-24	24-1	1-2	2-3	3-4	4-5	5-6

《月別事故状況》

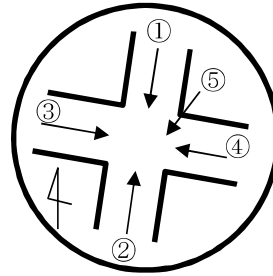
1月	2月	3月	4月	5月	6月	7月	8月	9月	10月	11月	12月
1	1						2		1		

《曜日別事故状況》

月	火	水	木	金	土	日
1	1		1	1		1

《路面状態別事故状況》

乾燥	湿潤	
5	0	

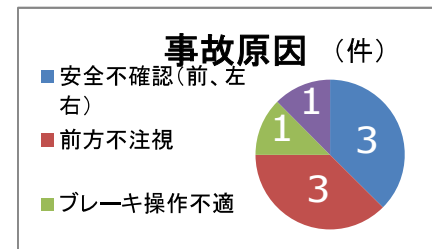
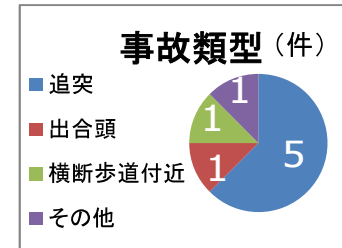


平成30年度 交通事故多発交差点 No. 14 交差点名:国一安松交差点(南区安松町) 8件



事故類型	件数
追突	5件
出合頭	1件
横断歩道付近	1件
その他	1件

事故原因	件数
安全不確認(前、左右)	3件
前方不注視	3件
ブレーキ操作不適	1件
横断歩行者妨害	1件



平成28年 事故状況							
No.	月 日	時間	曜日	路面	当事者	事故原因	事故類型
1	1月29日	19:50	金	湿潤	軽乗×軽乗	前方不注視	追突その他
2	2月4日	7:55	木	乾燥	普乗×普乗	前方不注視	追突その他
3	2月15日	21:32	月	湿潤	普乗×軽四	安全不確認(前、左右)	追突その他
4	2月21日	18:15	日	乾燥	普乗×歩行者	横断歩行者妨害等	横歩道付近
5	2月25日	9:00	木	乾燥	軽乗×普乗	ブレーキ操作不適	追突その他
6	2月28日	0:06	日	乾燥	普乗×軽四	前方不注視	追突その他
7	7月1日	16:27	金	乾燥	中貨×普乗	安全不確認(前、左右)	その他
8	10月7日	21:18	金	乾燥	普乗×自二751	安全不確認(前、左右)	出合頭

《時間別事故状況》

6-7	7-8	8-9	9-10	10-11	11-12	12-13	13-14	14-15	15-16	16-17	17-18
	1		1							1	
18-19	19-20	20-21	21-22	22-23	23-24	24-1	1-2	2-3	3-4	4-5	5-6
1	1		2			1					

《曜日別事故状況》

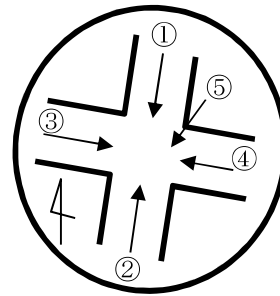
月	火	水	木	金	土	日
1			2	3		2

《月別事故状況》

1月	2月	3月	4月	5月	6月	7月	8月	9月	10月	11月	12月
1	5					1			1		

《路面状態別事故状況》

乾燥	湿潤	
6	2	

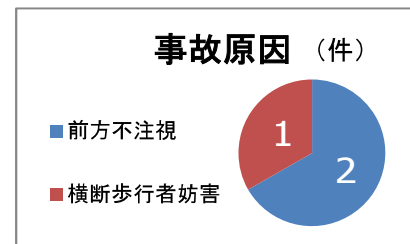
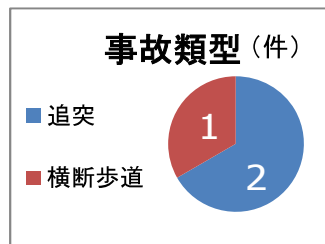


平成28年度 交通事故多発交差点 No. 15 交差点名:湖北高校前交差点(北区引佐町金指) 3件



事故類型	件数
追突	2件
横断歩道	1件

事故原因	件数
前方不注視	2件
横断歩行者妨害	1件



平成28年 事故状況							
No.	月 日	時間	曜日	路面	当事者	事故原因	事故類型
1	8月1日	10:35	月	乾燥	軽乗×歩行者	横断歩行者妨害	横断歩道
2	9月22日	8:50	木	乾燥	中貨×軽乗	前方不注視	追突
3	11月28日	12:20	月	乾燥	普乗×軽乗	前方不注視	追突

《時間別事故状況》

6-7	7-8	8-9	9-10	10-11	11-12	12-13	13-14	14-15	15-16	16-17	17-18
		1		1		1					
18-19	19-20	20-21	21-22	22-23	23-24	24-1	1-2	2-3	3-4	4-5	5-6

《月別事故状況》

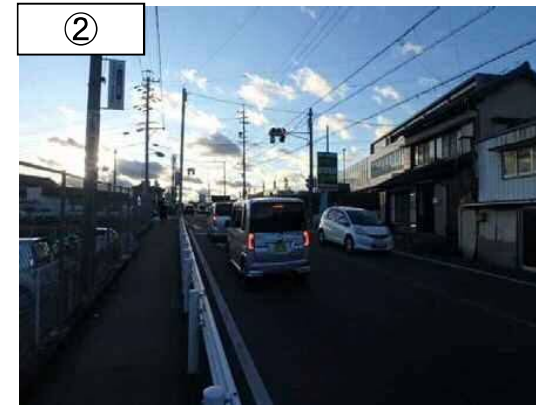
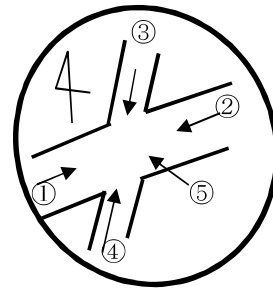
1月	2月	3月	4月	5月	6月	7月	8月	9月	10月	11月	12月
							1	1		1	

《曜日別事故状況》

月	火	水	木	金	土	日
2			1			

《路面状態別事故状況》

乾燥	湿潤	
3	0	

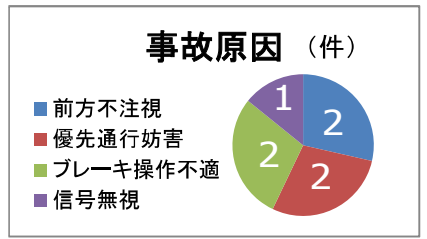
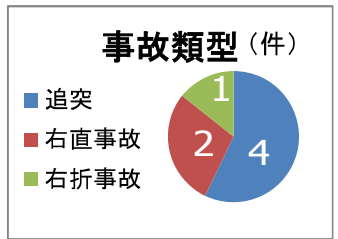


平成30年度 交通事故多発交差点 No. 16 交差点名:東三方南交差点(北区東三方町) 7件



事故類型	件数
追突	4件
右直事故	2件
右折事故	1件

事故原因	件数
前方不注意	2件
優先通行妨害	2件
ブレーキ操作不適	2件
信号無視	1件



平成28年 事故状況							
No.	月 日	時間	曜日	路面	当事者	事故原因	事故類型
1	1月3日	19:50	日	乾燥	普乗×普貨	ブレーキ操作不適	追突
2	1月7日	0:55	木	乾燥	軽乗×普乗	優先通行妨害	右直事故
3	3月23日	18:20	水	乾燥	普乗×軽乗	ブレーキ操作不適	追突
4	4月16日	20:45	土	乾燥	自二751以上×普乗	信号無視	右直事故
5	5月25日	16:30	水	乾燥	普乗×軽乗	前方不注意	追突
6	6月12日	19:15	日	湿潤	普乗×軽乗	前方不注意	追突
7	7月6日	7:40	水	乾燥	普乗×普貨	優先通行妨害	右折事故

《時間別事故状況》

6-7	7-8	8-9	9-10	10-11	11-12	12-13	13-14	14-15	15-16	16-17	17-18
	1									1	
18-19	19-20	20-21	21-22	22-23	23-24	24-1	1-2	2-3	3-4	4-5	5-6
1	2	1				1					

《月別事故状況》

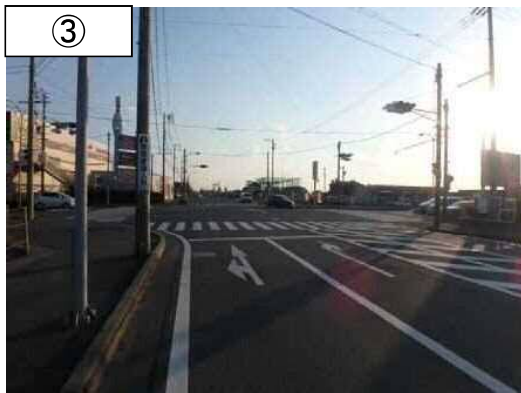
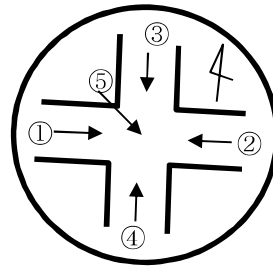
1月	2月	3月	4月	5月	6月	7月	8月	9月	10月	11月	12月
2		1	1	1	1	1					

《曜日別事故状況》

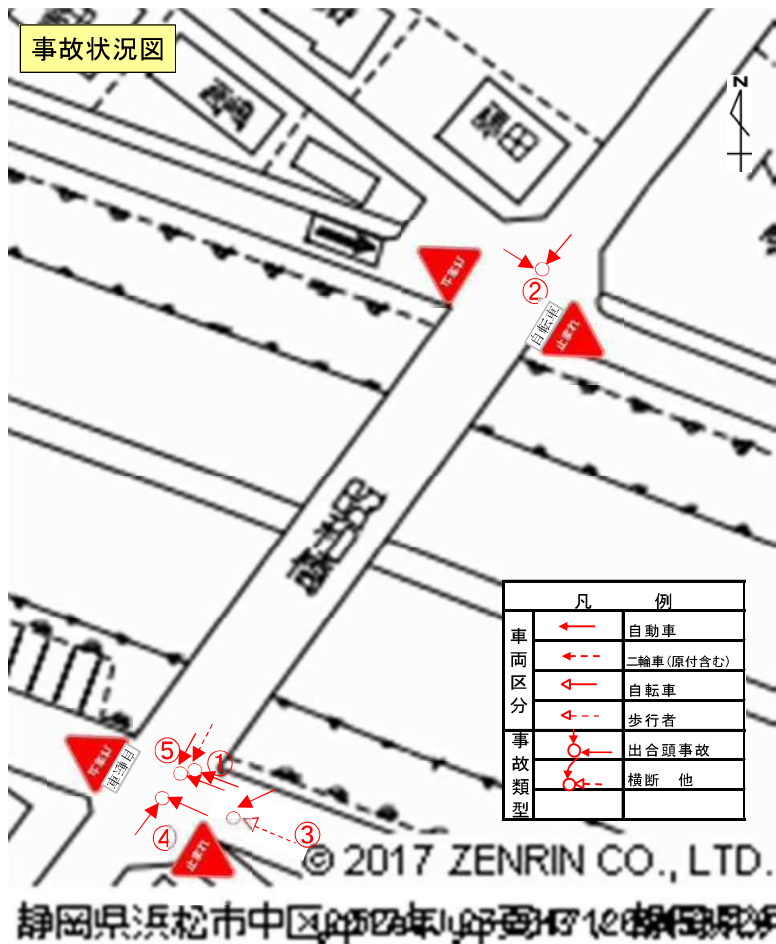
月	火	水	木	金	土	日
		3	1		1	2

《路面状態別事故状況》

乾燥	湿潤	
6	1	

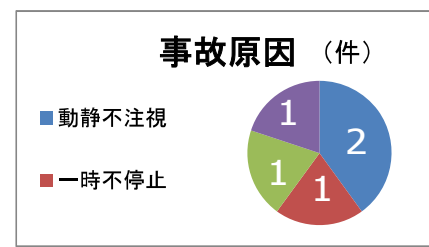
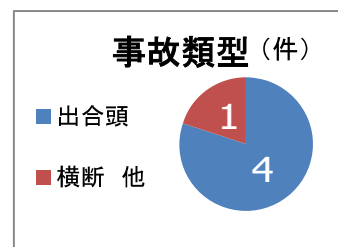


平成30年度 交通事故多発交差点 No. 17 交差点名:昭和橋交差点(北区初生町) 5件



事故類型	件数
出合頭	4件
横断 他	1件

事故原因	件数
動静不注視	2件
一時不停止	1件
徐行違反	1件
安全不確認(前、左右)	1件



平成28年 事故状況							
No.	月 日	時間	曜日	路面	当事者	事故原因	事故類型
1	3月1日	19:30	火	乾燥	普乗×原付	安全不確認(前、左右)	出合頭
2	6月9日	7:40	木	乾燥	普乗×自転車	徐行違反	出合頭
3	9月7日	14:40	水	乾燥	軽乗×歩行者	動静不注視	横断 他
4	10月28日	20:45	金	湿潤	普乗×軽乗	一時不停止	出合頭
5	11月12日	13:15	土	乾燥	軽乗×軽乗	動静不注視	出合頭

《時間別事故状況》

6-7	7-8	8-9	9-10	10-11	11-12	12-13	13-14	14-15	15-16	16-17	17-18
	1						1	1			
18-19	19-20	20-21	21-22	22-23	23-24	24-1	1-2	2-3	3-4	4-5	5-6
	1	1									

《曜日別事故状況》

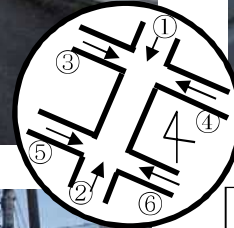
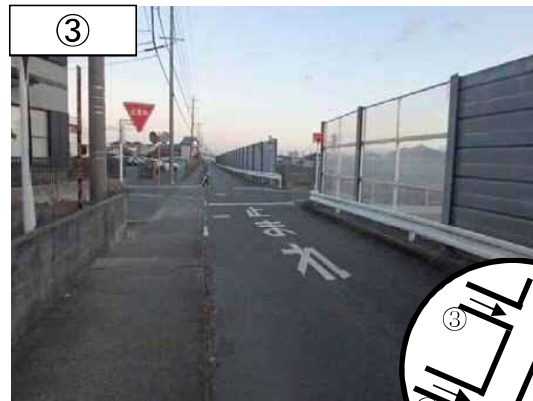
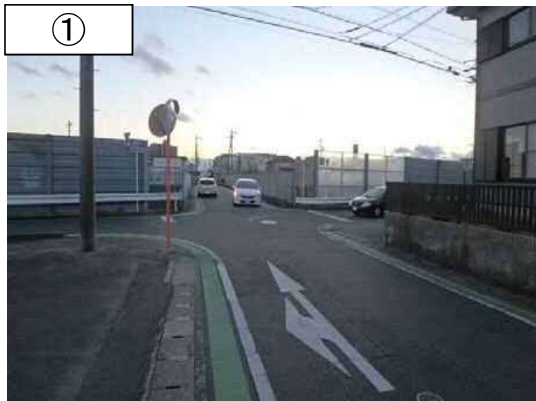
月	火	水	木	金	土	日
	1	1	1	1	1	

《月別事故状況》

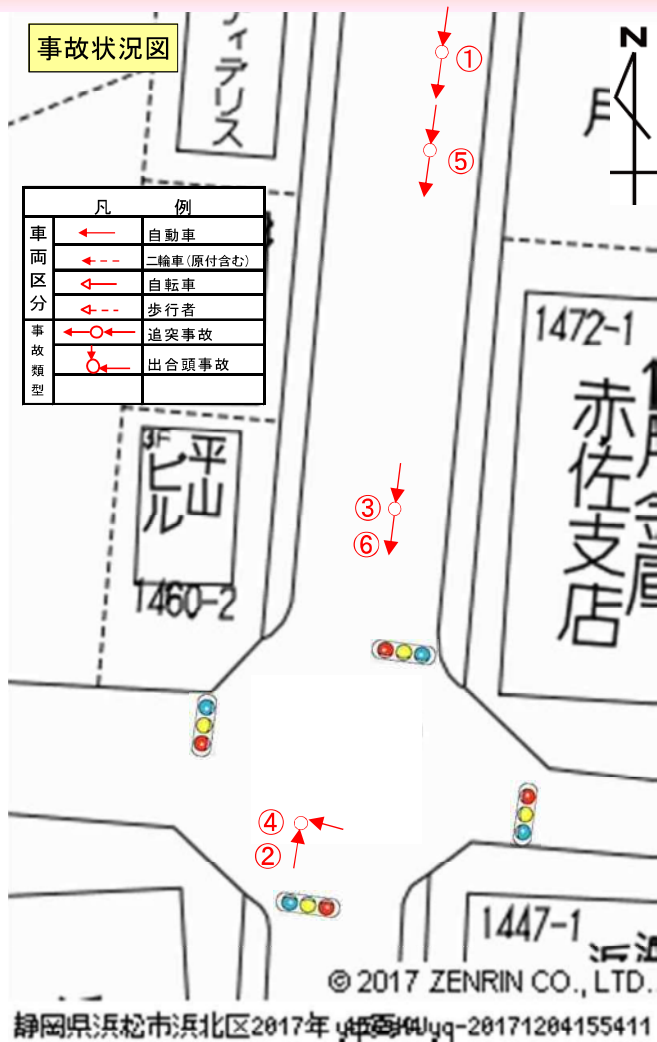
1月	2月	3月	4月	5月	6月	7月	8月	9月	10月	11月	12月
		1			1			1	1	1	

《路面状態別事故状況》

乾燥	湿潤	
4	1	

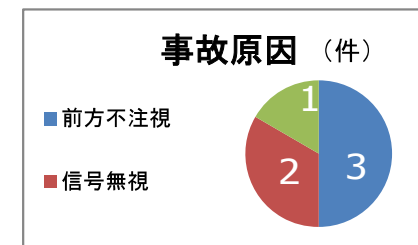
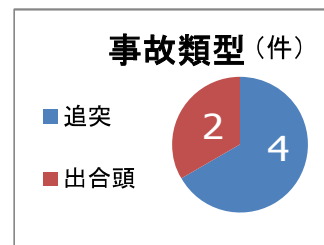


平成30年度 交通事故多発交差点 NO. 18 交差点名: 於呂交差点(浜北区於呂) 6件



事故類型	件数
追突	4件
出合頭	2件

事故原因	件数
前方不注意	3件
信号無視	2件
安全不確認(前、左右)	1件



平成28年 事故状況							
No.	月 日	時間	曜日	路面	当事者	事故原因	事故類型
1	2月9日	19:35	火	乾燥	軽乗×普乗	前方不注意	追突
2	5月10日	17:20	火	湿潤	普貨×普乗	信号無視	出合頭
3	7月25日	8:35	月	乾燥	普乗×普貨	安全不確認(前、左右)	追突
4	8月16日	16:55	火	乾燥	普乗×軽乗	信号無視	出合頭
5	8月31日	15:55	水	乾燥	軽貨×普乗	前方不注意	追突
6	9月28日	21:20	水	乾燥	軽乗×軽乗	前方不注意	追突

《時間別事故状況》

6-7	7-8	8-9	9-10	10-11	11-12	12-13	13-14	14-15	15-16	16-17	17-18
		1							1	1	1
18-19	19-20	20-21	21-22	22-23	23-24	24-1	1-2	2-3	3-4	4-5	5-6
	1		1								

《曜日別事故状況》

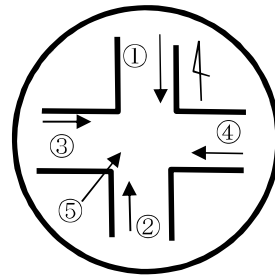
月	火	水	木	金	土	日
1	3	2				

《月別事故状況》

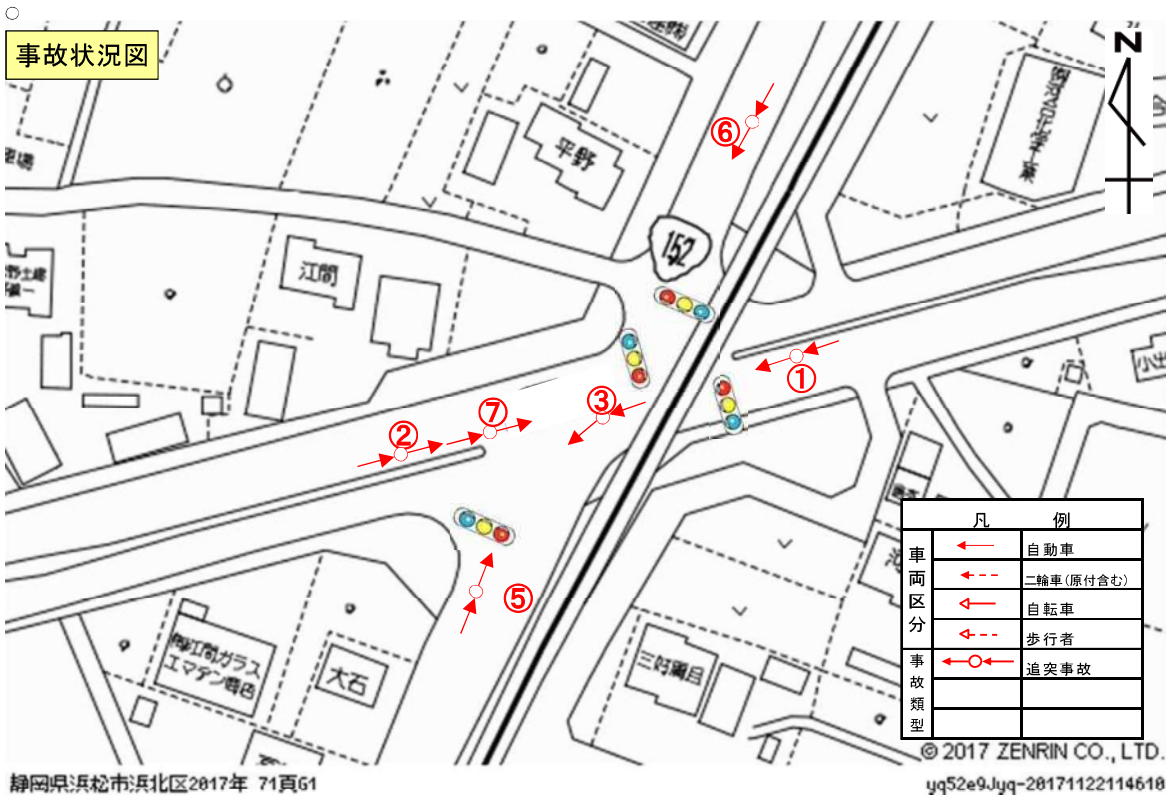
1月	2月	3月	4月	5月	6月	7月	8月	9月	10月	11月	12月
	1			1		1	2	1			

《路面状態別事故状況》

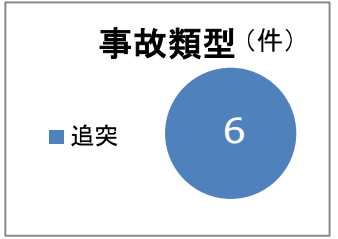
乾燥	湿潤	
5	1	



平成30年度 交通事故多発交差点 No. 19 交差点名:新原東原北交差点(浜北区新原) 6件



事故類型	件数
追突	6件

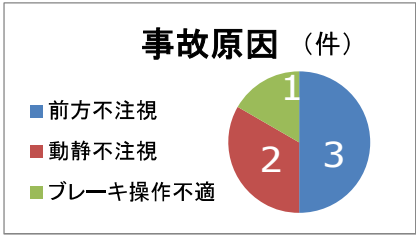


平成27年 事故状況

No.	月 日	時間	曜日	天候	当事者	事故原因	事故類型
1	3月13日	14:22	日	乾燥	普乗×軽乗	前方不注意	追突
2	5月13日	11:50	金	乾燥	軽乗×軽乗	ブレーキ操作不適	追突
3	6月16日	18:05	木	湿潤	軽乗×普乗	動静不注意	追突
4	6月18日	15:57	土	乾燥	普乗×普乗	前方不注意	追突
5	9月30日	18:50	金	乾燥	軽乗×軽乗	前方不注意	追突
6	11月30日	8:25	水	乾燥	中貨×普乗	動静不注意	追突

事故原因 件数

前方不注意	3件
動静不注意	2件
ブレーキ操作不適	1件



《時間別事故状況》

6-7	7-8	8-9	9-10	10-11	11-12	12-13	13-14	14-15	15-16	16-17	17-18
		1			1			1	1		
18-19	19-20	20-21	21-22	22-23	23-24	24-1	1-2	2-3	3-4	4-5	5-6
2											

《月別事故状況》

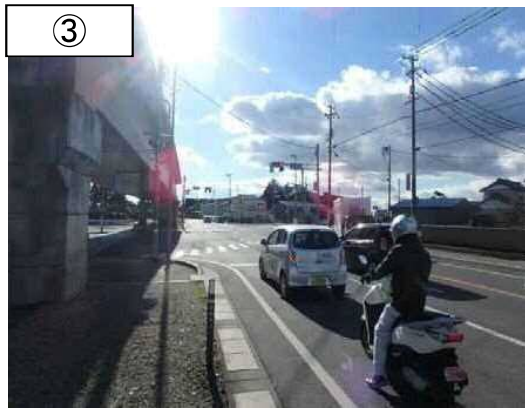
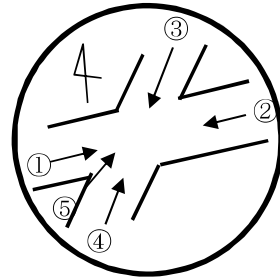
1月	2月	3月	4月	5月	6月	7月	8月	9月	10月	11月	12月
		1		1	2			1		1	

《曜日別事故状況》

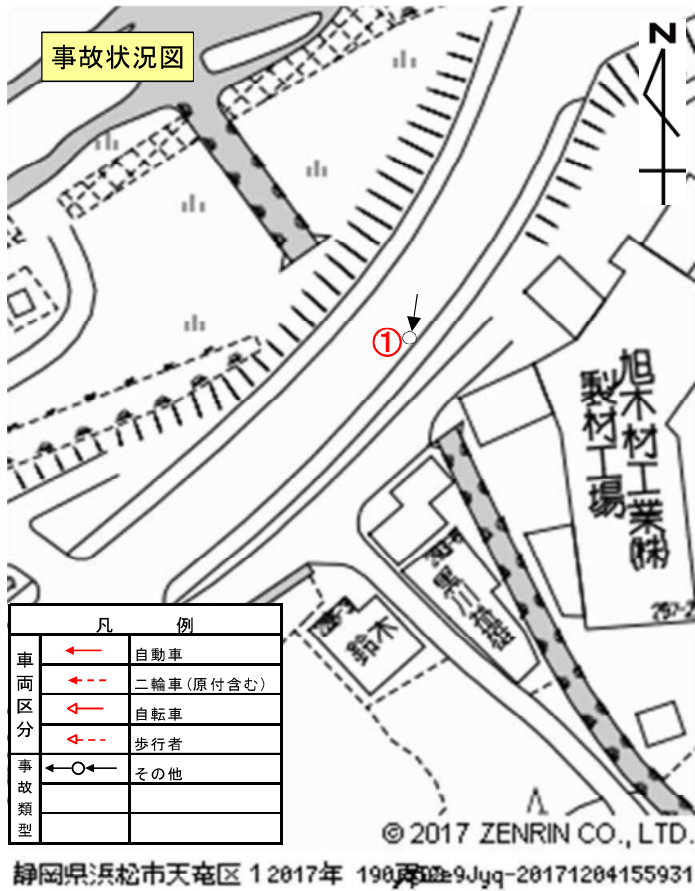
月	火	水	木	金	土	日
		1	1	2	1	1

《路面状態別事故状況》

乾燥	湿潤	
5	1	

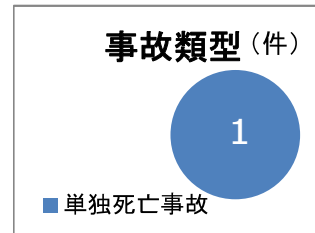


平成30年度 交通事故多発交差点 No. 20 交差点名:平木大橋交差点(天竜区春野町宮川) 1件



事故類型	件数
単独死亡事故	1件

事故原因	件数
最高速度違反	1件



平成28年 事故状況							
No.	月日	時間	曜日	路面	当事者	事故原因	事故類型
1	12月11日	11:14	日	乾燥	自二751以上	最高速度違反	単独死亡事故

《時間別事故状況》

6-7	7-8	8-9	9-10	10-11	11-12	12-13	13-14	14-15	15-16	16-17	17-18
					1						
18-19	19-20	20-21	21-22	22-23	23-24	24-1	1-2	2-3	3-4	4-5	5-6

《月別事故状況》

1月	2月	3月	4月	5月	6月	7月	8月	9月	10月	11月	12月
											1

《曜日別事故状況》

月	火	水	木	金	土	日
						1

《路面状態別事故状況》

乾燥	湿潤	
1	0	

