

■その他

1 個人演説会に関する調

(1)個人演説会場数

開票区		法第161条第1項						計	
		第1号		第2号	第3号				
		学校	公民館	公会堂	社寺	農業協同組合	商工会議所		その他
中区第1開票区	第7区	3	0	0	0	0	0	0	3
中区第2開票区	第8区	88	0	1	0	0	0	23	112
東区開票区	第8区	40	0	0	0	0	0	10	50
西区開票区	第7区	43	0	1	0	0	0	17	61
南区第1開票区	第7区	5	0	0	0	0	0	2	7
南区第2開票区	第8区	30	0	0	0	0	0	5	35
北区開票区	第7区	55	0	0	0	0	0	7	62
浜北区開票区	第7区	41	0	1	0	0	0	8	50
天竜区第1開票区	第3区	6	0	0	0	0	0	1	7
天竜区第2開票区	第7区	26	0	1	0	0	0	14	41
浜松市	第3区	6	0	0	0	0	0	1	7
	第7区	173	0	3	0	0	0	48	224
	第8区	158	0	1	0	0	0	38	197
	計	337	0	4	0	0	0	87	428

(2)個人演説会場使用数

開票区		法第161条第1項						計	
		第1号		第2号		第3号		公費負担	候補者負担
		公費負担	候補者負担	公費負担	候補者負担	公費負担	候補者負担		
中区第1開票区	第7区	0	0	0	0	0	0	0	0
中区第2開票区	第8区	1	0	1	0	2	0	4	0
東区開票区	第8区	0	0	0	0	1	0	1	0
西区開票区	第7区	0	0	0	0	0	0	0	0
南区第1開票区	第7区	0	0	0	0	0	0	0	0
南区第2開票区	第8区	0	0	0	0	0	0	0	0
北区開票区	第7区	0	0	0	0	0	0	0	0
浜北区開票区	第7区	0	0	0	0	0	0	0	0
天竜区第1開票区	第3区	0	0	0	0	0	0	0	0
天竜区第2開票区	第7区	0	0	0	0	0	0	0	0
浜松市	第3区	0	0	0	0	0	0	0	0
	第7区	0	0	0	0	0	0	0	0
	第8区	1	0	1	0	3	0	5	0
	計	1	0	1	0	3	0	5	0

《摘要》

公費負担

第8区 しおのや 立 4回

合同開催(げんま けんたろう、しおのや 立、しまだ 初江) 1回

2 ポスター掲示場に関する調

(上段:投票区数 下段:設置数)

開票区		1千人未満				1千人以上 5千人未満			5千人以上 1万人未満		1万人以上		計
		2km ² 未満	2km ² 以上 4km ² 未満	4km ² 以上 8km ² 未満	8km ² 以上	4km ² 未満	4km ² 以上 8km ² 未満	8km ² 以上	4km ² 未満	4km ² 以上	4km ² 未満	4km ² 以上	
		5	6	7	8	7	8	9	8	9	9	10	
中区第1開票区	第7区	0	0	0	0	1	0	0	0	0	0	0	1
		0	0	0	0	7	0	0	0	0	0	0	7
中区第2開票区	第8区	1	0	0	0	33	0	0	13	0	0	0	47
		5	0	0	0	231	0	0	104	0	0	0	340
東区開票区	第8区	0	0	0	0	6	0	0	11	2	0	0	19
		0	0	0	0	42	0	0	88	18	0	0	148
西区開票区	第7区	0	0	0	0	11	5	1	4	2	0	0	23
		0	0	0	0	77	40	9	32	18	0	0	176
南区第1開票区	第7区	0	0	0	0	0	0	0	2	0	0	0	2
		0	0	0	0	0	0	0	16	0	0	0	16
南区第2開票区	第8区	0	0	0	0	9	1	0	4	1	0	0	15
		0	0	0	0	63	8	0	32	9	0	0	112
北区開票区	第7区	0	1	1	6	6	4	8	2	3	0	0	31
		0	6	5	37	42	32	71	16	27	0	0	236
浜北区開票区	第7区	0	0	1	0	19	2	1	2	0	0	0	25
		0	0	4	0	133	16	9	16	0	0	0	178
天竜区第1開票区	第3区	0	0	1	7	0	0	1	0	0	0	0	9
		0	0	5	26	0	0	9	0	0	0	0	40
天竜区第2開票区	第7区	1	3	4	23	4	0	2	0	0	0	0	37
		2	14	12	84	28	0	18	0	0	0	0	158
浜松市	第3区	0	0	1	7	0	0	1	0	0	0	0	9
		0	0	5	26	0	0	9	0	0	0	0	40
	第7区	1	4	6	29	41	11	12	10	5	0	0	119
		2	20	21	121	287	88	107	80	45	0	0	771
	第8区	1	0	0	0	48	1	0	28	3	0	0	81
		5	0	0	0	336	8	0	224	27	0	0	600
	計	2	4	7	36	89	12	13	38	8	0	0	209
		7	20	26	147	623	96	116	304	72	0	0	1,411

3 選挙公報に関する調

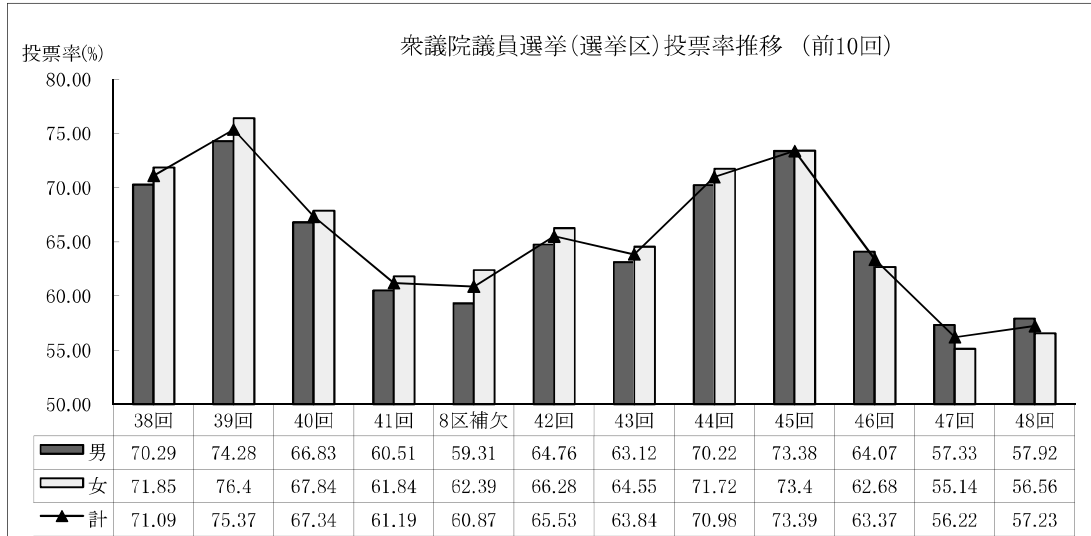
(1)選挙公報の規格及び配布日

選挙公報の規格	配布日	備考
ブラケット判 8ページ	平成29年10月17日(火)	小選挙区 2ページ、比例代表 4ページ、国民審査 2ページ

(2)配布方法及び配布部数

小選挙区	配布方法			計	配布範囲
	新聞折込	施設等補完	郵送		
静岡県第3区	1,650	980	31	2,661	天竜区第1開票区
静岡県第7区	89,370	6,390	2,563	98,323	中区第1開票区、西区開票区、南区第1開票区、北区開票区、浜北区開票区、天竜区第2開票区
静岡県第8区	136,010	6,020	1,172	143,202	中区第2開票区、東区開票区、南区第2開票区
計	227,030	13,390	3,766	244,186	

※静岡県第7区選挙公報の郵送分には、天竜区佐久間町の区域への郵送分1,779通が含まれています。



5 年齢階層別投票率調

(浜松市中区第101投票区 浜松市役所)

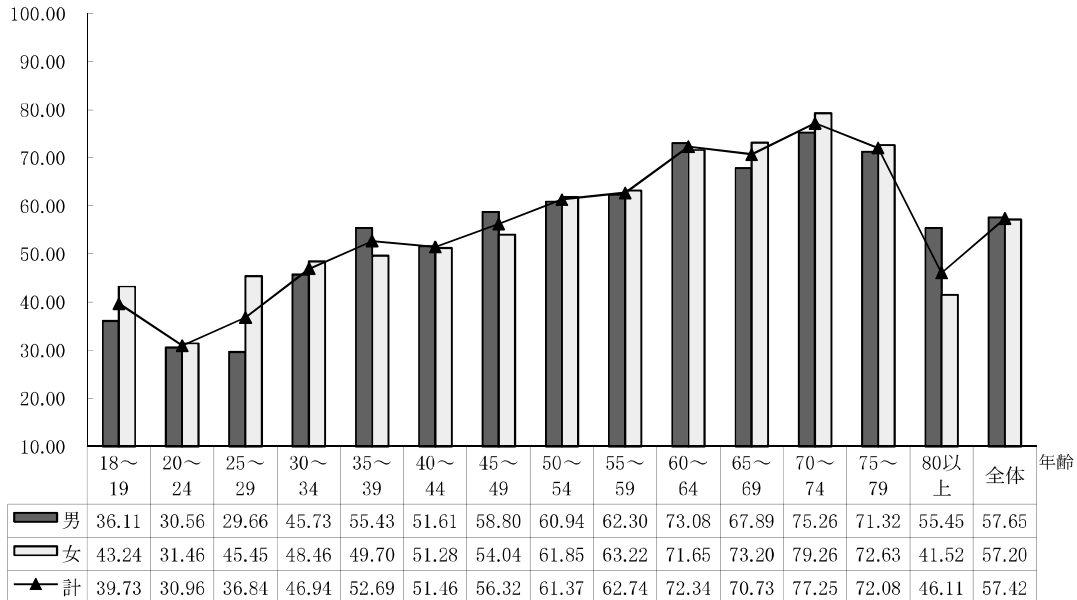
年齢階層別	男			女			計			備考 (該当生年月日)
	当日有権者数	投票者数	投票率	当日有権者数	投票者数	投票率	当日有権者数	投票者数	投票率	
歳	人	人	%	人	人	%	人	人	%	
18～19	36	(8) 13	36.11	37	(7) 16	43.24	73	(15) 29	39.73	H9.10.24 ～ H11.10.23
20～24	108	(17) 33	30.56	89	(15) 28	31.46	197	(32) 61	30.96	H4.10.24 ～ H9.10.23
25～29	145	(24) 43	29.66	121	(19) 55	45.45	266	(43) 98	36.84	S62.10.24 ～ H4.10.23
30～34	164	(41) 75	45.73	130	(35) 63	48.46	294	(76) 138	46.94	S57.10.24 ～ S62.10.23
35～39	184	(58) 102	55.43	169	(42) 84	49.70	353	(100) 186	52.69	S52.10.24 ～ S57.10.23
40～44	217	(66) 112	51.61	195	(48) 100	51.28	412	(114) 212	51.46	S47.10.24 ～ S52.10.23
45～49	216	(66) 127	58.80	235	(55) 127	54.04	451	(121) 254	56.32	S42.10.24 ～ S47.10.23
50～54	192	(59) 117	60.94	173	(45) 107	61.85	365	(104) 224	61.37	S37.10.24 ～ S42.10.23
55～59	191	(51) 119	62.30	174	(36) 110	63.22	365	(87) 229	62.74	S32.10.24 ～ S37.10.23
60～64	182	(54) 133	73.08	194	(52) 139	71.65	376	(106) 272	72.34	S27.10.24 ～ S32.10.23
65～69	218	(56) 148	67.89	250	(60) 183	73.20	468	(116) 331	70.73	S22.10.24 ～ S27.10.23
70～74	190	(56) 143	75.26	188	(48) 149	79.26	378	(104) 292	77.25	S17.10.24 ～ S22.10.23
75～79	129	(35) 92	71.32	179	(30) 130	72.63	308	(65) 222	72.08	S12.10.24 ～ S17.10.23
80以上	220	(45) 122	55.45	448	(56) 186	41.52	668	(101) 308	46.11	S12.10.23 以前
計	2,392	(636) 1,379	57.65	2,582	(548) 1,477	57.20	4,974	(1,184) 2,856	57.42	

※在外選挙人による投票を含みます。

※()は期日前及び不在者投票者の数を除いた人数です。

投票率(%)

衆議院議員小選挙区選出議員選挙 年齢階層別投票率
(浜松市中区第101投票区 浜松市役所)



6 18歳、19歳の投票結果に関する調

行政区	18歳			19歳			18・19歳計		
	選挙当日 有権者数	投票者数	投票率	選挙当日 有権者数	投票者数	投票率	選挙当日 有権者数	投票者数	投票率
	人	人	%	人	人	%	人	人	%
中区	2,155	1,026	47.61	2,185	567	25.95	4,340	1,593	36.71
東区	1,201	576	47.96	1,123	323	28.76	2,324	899	38.68
西区	1,143	577	50.48	1,094	344	31.44	2,237	921	41.17
南区	984	449	45.63	926	286	30.89	1,910	735	38.48
北区	882	490	55.56	886	328	37.02	1,768	818	46.27
浜北区	895	431	48.16	817	240	29.38	1,712	671	39.19
天竜区	198	101	51.01	223	80	35.87	421	181	42.99
計	7,458	3,650	48.94	7,254	2,168	29.89	14,712	5,818	39.55