

## 南部清掃工場焼却炉停止に関する予算流用について

### 1. 不具合の状況、工事計画

#### (1) 不具合の状況

- ・ボイラーから高圧蒸気を復水器に送る蒸気配管にクラックを確認。
- ・安全確保のために、1/24（水）に焼却運転中の2炉を運転停止。

◎1月29日（月）1炉目再稼働

2月18日（日）2炉目再稼働（予定）

※3炉目は1/10～2/19まで定期点検のため使用不可。

#### (2) 補修工事の内容

- ・配管の取り替えによる補修

#### (3) 工事期間

- ・工事着手から最大17日間（2/17（土）頃まで）。

### 2. 処理できないごみ量の算定

- ・1炉目停止分 150t/日×4日間（1/25～1/28）＝600t
- ・2炉目停止分 150t/日×24日間（1/25～2/17）＝3,600t 合計4,200t
- ・ピット内への貯留 △850t、西部清掃工場の定期点検の延期 △520t
- ・合計 4,200t－850t－520t＝2,830t（処理できないごみ量）

### 3. 処理できないごみの処理方法

処理量全体 2,830t

#### (1) 引佐最終処分場に仮置き 1,980t

2/5（月）～2/20（火） 受入れ

2/21（水）～3/31（土） 南部・西部へ搬出

#### (2) 静岡市へ処理委託（西ヶ谷清掃工場） 約850t

2/5（月）～2/20（火） 日量約85t×10日（もえるごみ収集日）

### 4. 流用の対応

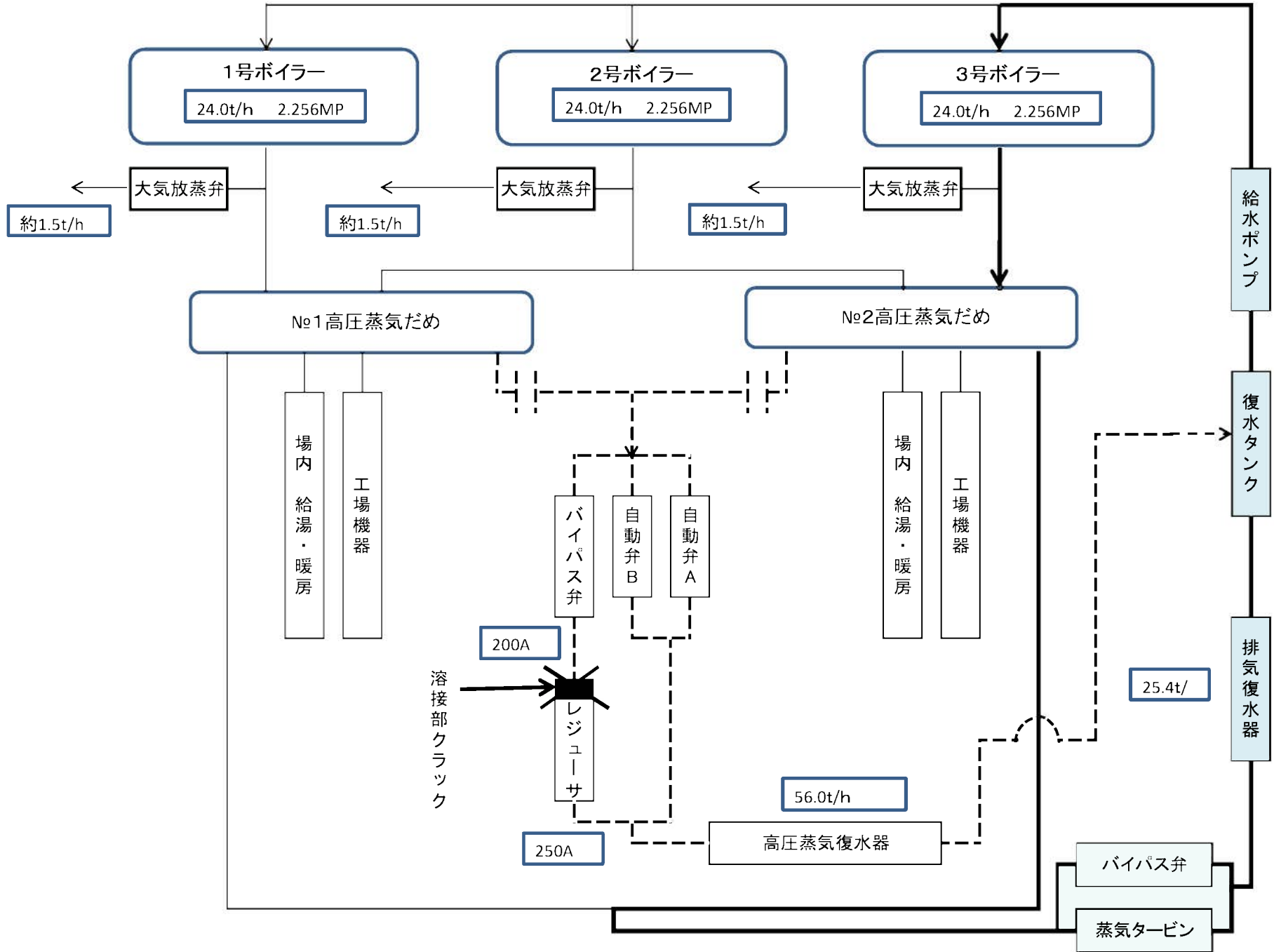
清掃費 南清掃事業所費用にて流用対応

|     | 目       | 事項         | 節            | 金額        |
|-----|---------|------------|--------------|-----------|
| 流用元 | 南清掃事業所費 | ごみ焼却施設運営事業 | 需用費(清掃事業薬品費) | 10,000 千円 |
| 流用先 | 南清掃事業所費 | ごみ焼却施設運営事業 | 工事請負費(工事費)   | 10,000 千円 |

流用元の清掃事業薬品使用量が当初見込みと比較し減となっており、不用額が生じる見込みであり、流用の原資とする。

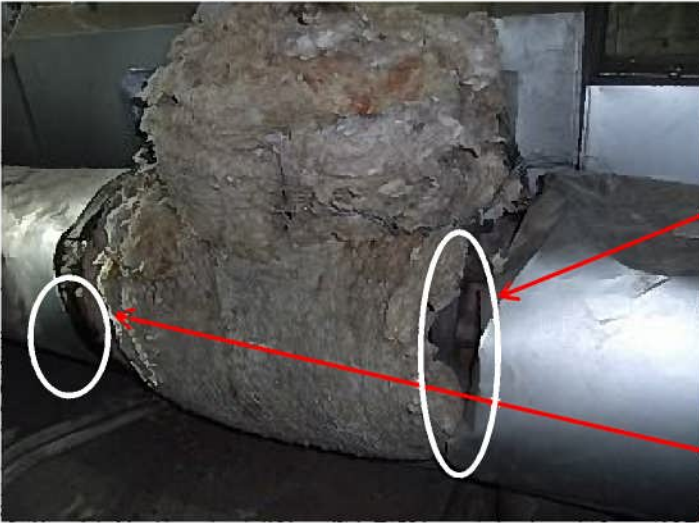
- ・上記3の処理に伴う経費については、別途予算措置を講じた。

# 説明図



## 参照写真

「写真1」



高圧蒸気復水器送り用  
バイパスバルブ(一次側)  
メタルガスケット交換

高圧蒸気復水器送り用  
バイパスバルブ(二次側)  
配管保温材より水滴を確認

「写真2」



「写真3」



高圧蒸気復水器送り用  
バイパスバルブ レジューサ  
溶接線のクラックを確認

「写真4」



「写真3」の拡大写真



# 『ごみ処理非常事態宣言』 ～ごみをできる限り少なくしてください～

浜松市環境部

南部清掃工場で設備の不具合があり、2月20日ごろまでもえるごみの一部を焼却処理することができなくなりました。

ごみ処理体制の非常事態となりましたので、市民や事業所の皆さまには、これまでのご協力をいただいているところではございますが、なお一層のごみ減量にご理解とご協力をお願いいたします。

## ポイント1 …ごみの総量を削減してください

- ① 生ごみなどを除き、衛生上影響のないごみは家庭や事業所へため置いてください。
- ② もえないごみや連絡ごみのごみ出しも極力控えてください。（これらのごみからも破砕により可燃物が発生します。）

## ポイント2 …生ごみの水分を少なくしてください

- ① 水切りグッズ等を使用して、生ごみの水分を十分にカットしてください。  
※水切りグッズ（水切りプレス）は、区役所、協働センターで無料配布しています。
- ② 家庭に使っていないコンポストなどの堆肥化容器がある場合は、活用して生ごみの堆肥化をしてください。

## ポイント3 …雑がみ等資源物の分別をしてください

- ① 雑がみなどの古紙類や古着は、市や民間の回収拠点へ出してください。また、庭の剪定枝や除草した草はみどりのリサイクル（ごみカレンダー裏面参照）へ持ち込んでください。
- ② 汚れているプラスチック製容器包装は、水洗い等してからプラマークの日に出してください。

## ポイント4 …食品ロスを削減してください

- ① 家庭での食事や外食時には、残さず食べ切ってください。
- ② 必要以上に買すぎない、作りすぎないようにしてください。
- ③ 飲食店では、食べ残しを減らすよう、お客さんに食べ切りを推奨してください。

みんなで進めよう ごみ減量！