

国道362号

# 篠原橋通信

Vol. 2

2025.11

至  
気  
田

杉川

仮橋

TOPICS

仮設構台

至  
川  
上

- ・ 仮橋ってなに？
- ・ 仮設構台の施工に着手しました！

[ 令和7年10月撮影 ]

## 仮橋ってなに？

「仮橋」には、河川内で工事を施工するために直接必要なもの（工事用仮橋）と工事の際に道路交通を迂回させるために必要なもの（迂回路のための仮橋）があります。

篠原橋の架け替えは、既設橋の上流側に「迂回路のための仮橋」を、下流側に「工事用仮橋」を設置して工事を進めていきます。

本事業では、「迂回路のための仮橋」を“**仮橋**”、「工事用仮橋」を“**仮設構台**”と表現しています。

### ③ 仮橋



発行元：浜松市 土木部 天竜土木整備事務所

●ご不明な点がある方は、発行元へお問い合わせください。

浜松市天竜区二俣町二俣481 電話：053-926-2281  
メール：tn-doboku@city.hamamatsu.shizuoka.jp



# 仮設構台の施工に着手しました！

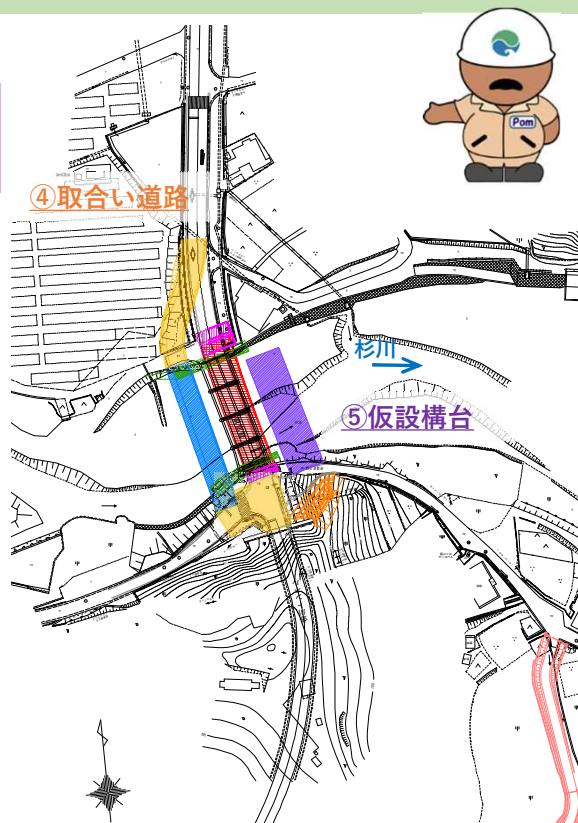
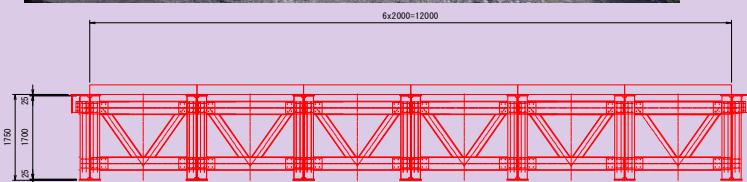
## ⑤仮設構台設置

▼既設橋の取壊しと新たな橋の架設を行う作業ヤードとして、仮設構台を設置します。

□工 期：令和8年3月13日まで

□施工者：(株)西村組 TEL. 053-985-0003

施工状況



## ④取合い道路整備

▼仮橋と現在の国道362号が繋がるよう取合い部の道路を整備します。  
工事完了後、迂回路へ交通を切り替えます。

□工 期：令和8年3月13日まで

□施工者：(株)渡辺兄弟工業 TEL. 053-989-0188

施工時は、国道362号を片側交互通行とする場合があります。  
ご迷惑をお掛けしますが、ご理解・ご協力をお願いします。



工事工程表

	R6年度				R7年度				R8以降
	4月～	7月～	10月～	1月～	4月～	7月～	10月～	1月～	
① 迂回路整備	★								
② 交差点拡幅									
③ 仮橋設置									
④ 取合い道路整備									
⑤ 仮設構台設置									
⑥ 既設上部工撤去									
⑦ 既設橋台・橋脚撤去、新橋橋台設置									.....
⑧ 新橋上部工架設									.....
⑨ 護岸設置、仮橋・仮設構台撤去									.....

国道362号迂回路への交通切り替えは、令和8年1月下旬の予定です。  
交通切り替えの詳細は、次号でお知らせします。

浜松市  
ホームページ



X (旧Twitter)



浜松市  
防災ホツとメール

※登録ページに遷移します

