

浜松市感染症発生動向調査月報

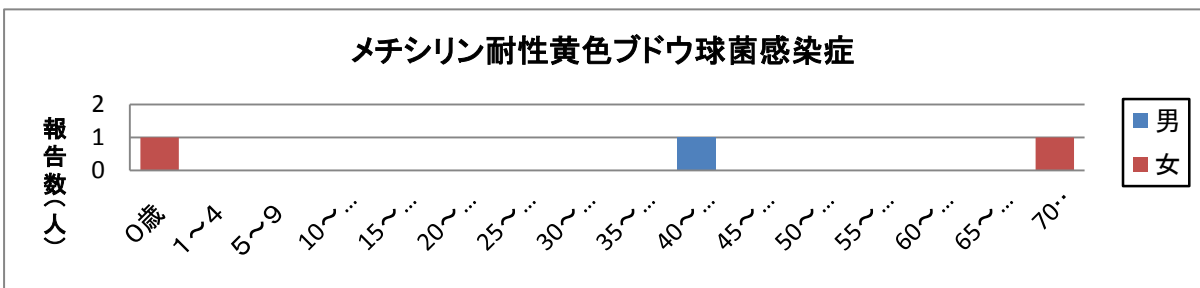
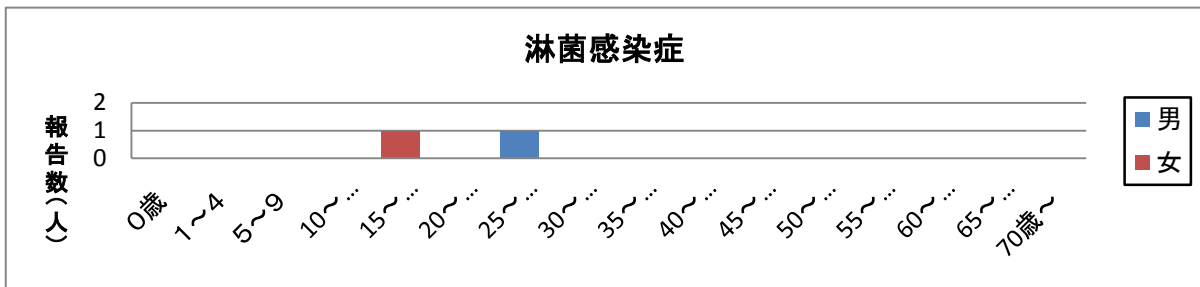
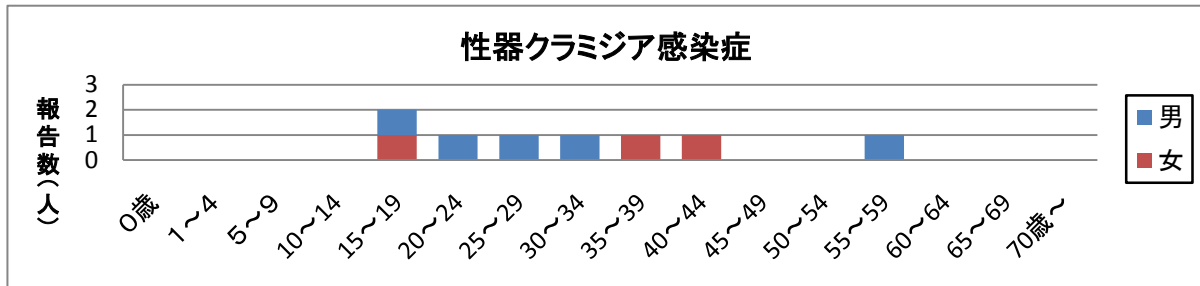
2014年11月分

【月報集計】

		11月	10月	9月	2014年累計	静岡県11月
性器クラミジア感染症	報告数	8	7	9	94	37
	定点当り	1.60	1.40	1.80		1.23
性器ヘルペスウイルス感染症	報告数	0	0	2	7	10
	定点当り	0.00	0.00	0.40		0.33
尖圭コンジローマ	報告数	0	1	0	7	10
	定点当り	0.00	0.20	0.00		0.33
淋菌感染症	報告数	2	2	2	20	11
	定点当り	0.40	0.40	0.40		0.37
メチシリン耐性黄色ブドウ球菌感染症	報告数	3	3	3	24	32
	定点当り	1.50	1.50	1.50		3.20
ペニシリン耐性肺炎球菌感染症	報告数	0	0	0	0	2
	定点当り	0.00	0.00	0.00		0.20
薬剤耐性緑膿菌感染症	報告数	0	0	0	0	0
	定点当り	0.00	0.00	0.00		0.00

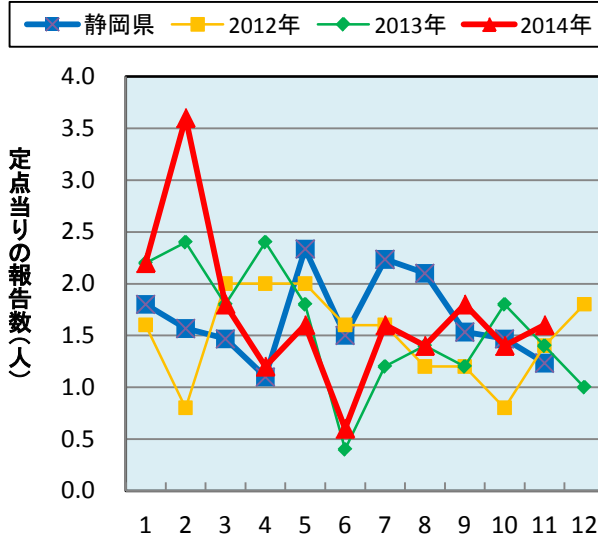
※「薬剤耐性アシネトバクター感染症」は、平成26年9月19日より五類全数把握対象となりました。

【年齢別・性別報告数】

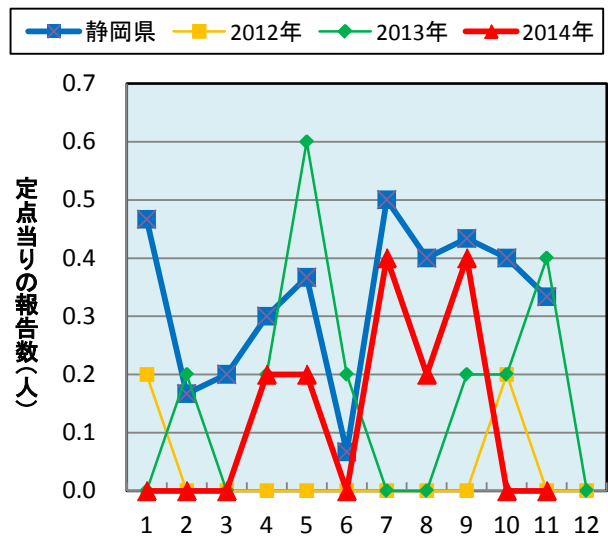


【疾病別、月別報告数】

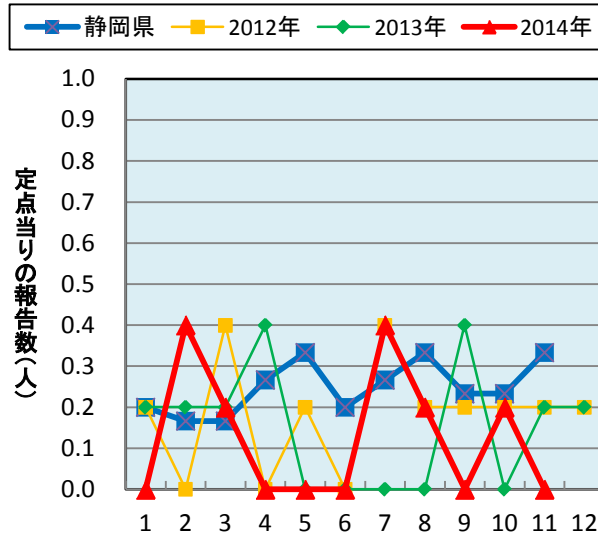
性器クラミジア感染症



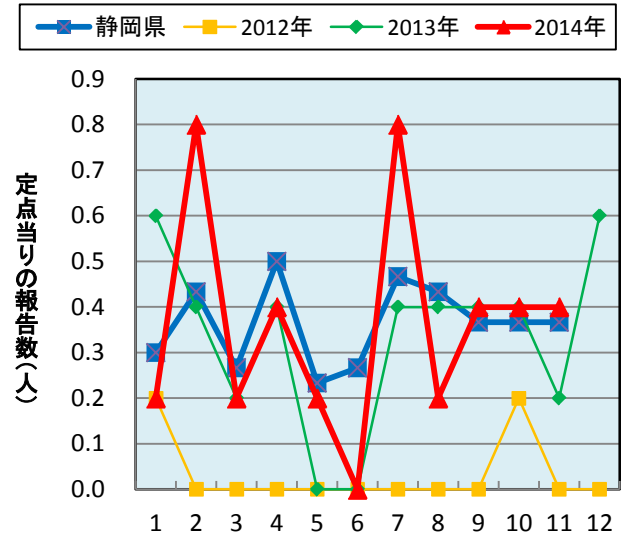
性器ヘルペスウイルス感染症



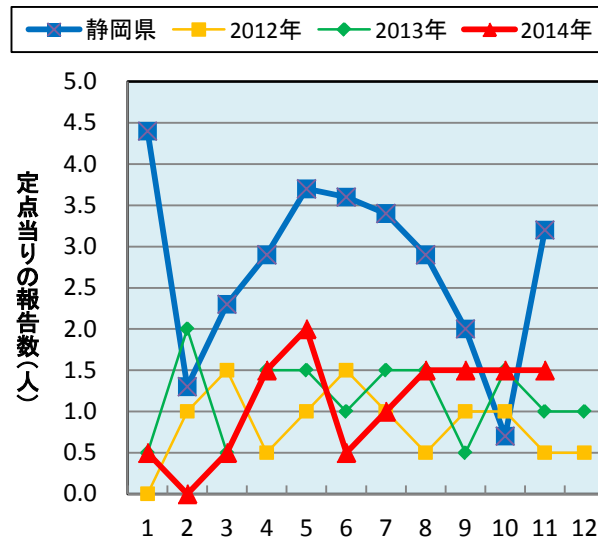
尖圭コンジローマ



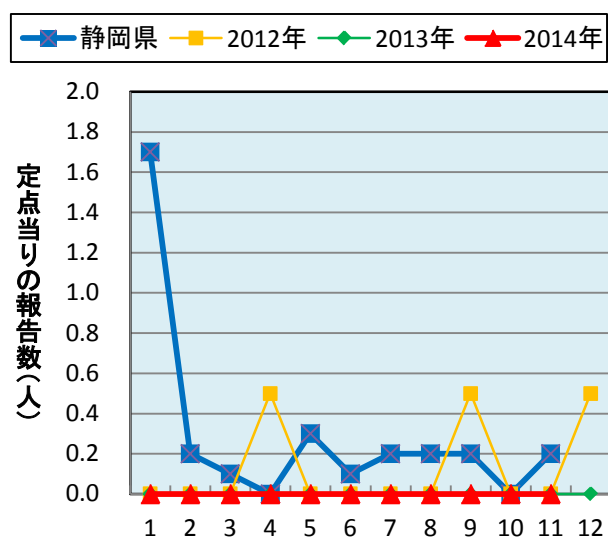
淋菌感染症



メチシリン耐性黄色ブドウ球菌感染症



ペニシリン耐性肺炎球菌感染症



※「薬剤耐性緑膿菌感染症」および「薬剤耐性アシネトバクター感染症」は、市内で過去2年間報告がありません。

【病原体検出情報】

検出病原体	検体採取年月(上段:年、下段:月)													検出された検体の診断名
	13	13	14	14	14	14	14	14	14	14	14	14	14	
	11	12	1	2	3	4	5	6	7	8	9	10	11	
Adenovirus 2	-	-	-	-	-	2	-	-	1	-	-	-	-	感染性胃腸炎、咽頭結膜熱
Adenovirus 5	-	-	1	-	-	-	-	-	-	-	-	-	-	手足口病
Adenovirus 41	-	-	-	1	-	-	1	-	1	-	-	-	-	感染性胃腸炎、咽頭結膜熱
Coxsackievirus A4	-	-	-	-	-	-	-	-	1	2	-	-	-	ヘルパンギーナ、手足口病
Coxsackievirus B4	-	-	-	-	-	-	-	-	2	-	-	-	-	無菌性髄膜炎
Denguevirus 3	1	-	-	-	1	-	-	-	-	-	-	-	-	デング熱
Enterovirus NT	-	-	-	-	-	-	-	-	2	-	-	-	-	感染性胃腸炎、無菌性髄膜炎
Echovirus 11	-	-	-	-	-	-	-	-	-	-	2	-	-	咽頭結膜熱
Echovirus 16	-	-	-	-	-	-	-	-	1	-	-	-	-	無菌性髄膜炎
Echovirus 18	3	-	-	-	-	-	-	-	-	1	-	-	-	咽頭結膜熱、感染性胃腸炎
Hepatitis A virus	-	-	-	-	-	-	-	-	1	-	-	-	-	A型肝炎
Human herpes virus 6	-	-	-	-	-	-	-	1	-	-	-	-	-	咽頭結膜熱
Human metapneumovirus	-	-	-	-	-	1	1	1	-	-	-	-	-	咽頭結膜熱
Human parvovirus B19	-	-	-	-	-	-	-	-	-	-	-	1	-	伝染性紅斑
Influenzavirus AH3	2	8	22	11	5	-	-	-	-	1	-	-	-	インフルエンザ
Influenzavirus B	-	-	10	14	27	4	-	-	-	-	-	-	-	インフルエンザ
Influenzavirus AH1 pdm (2009)	-	1	31	23	9	1	-	-	-	-	-	-	-	インフルエンザ
Measlesvirus H1	-	-	-	-	1	1	-	-	-	-	-	-	-	麻疹
Norovirus	-	2	40	6	1	2	-	-	-	-	-	-	-	感染性胃腸炎
Parainfluenza virus 2	-	-	-	-	-	-	-	-	-	-	1	-	-	咽頭結膜熱
Rhinovirus	2	-	1	2	1	3	1	-	3	-	-	-	-	咽頭結膜熱、ヘルパンギーナ、無菌性髄膜炎
Rotavirus A	-	-	-	-	-	-	-	-	-	1	-	-	-	感染性胃腸炎
RSvirus	-	-	6	-	-	5	-	-	-	-	1	-	-	咽頭結膜熱、RSウイルス感染症
EHEC O157	1	-	-	-	-	-	3	-	2	8	1	2	1	腸管出血性大腸菌感染症
EHEC O146	-	2	1	-	-	-	-	-	-	-	1	1	-	腸管出血性大腸菌感染症
EHEC O145	-	-	-	-	-	-	-	1	-	-	-	-	-	腸管出血性大腸菌感染症
EHEC O103	-	-	-	-	-	-	-	-	-	-	-	-	4	腸管出血性大腸菌感染症
Streptococcus A群	-	-	-	-	-	-	-	-	-	-	1	-	-	劇症型溶レン菌感染症
Streptococcus B群	-	-	-	-	-	-	-	-	-	-	-	-	1	劇症型溶レン菌感染症
Streptococcus G群	-	-	-	-	-	-	-	1	-	2	1	1	-	劇症型溶レン菌感染症
<i>Streptococcus pneumoniae</i>	1	-	-	-	-	2	-	-	-	-	-	-	-	侵襲性肺炎球菌感染症、肺炎
<i>Legionella pneumophila</i> 1群	-	-	-	-	-	-	-	-	1	-	-	-	-	レジオネラ症

○表中の数字は、病原体が分離された患者数を表しています。

○検体は市内の医療機関で採取されました。

○病原体検査は浜松市保健環境研究所で実施しました。

○表中のInfluenza virus AH1 pdm (2009)とは、2009年春より世界的に流行している豚由来新型インフルエンザウイルスAH1のことです。

浜松市保健環境研究所

〒435-8642

浜松市東区上西町939-2

Tel:053-411-1311 Fax:053-411-1313

e-mail: bisei@city.hamamatsu.shizuoka.jp