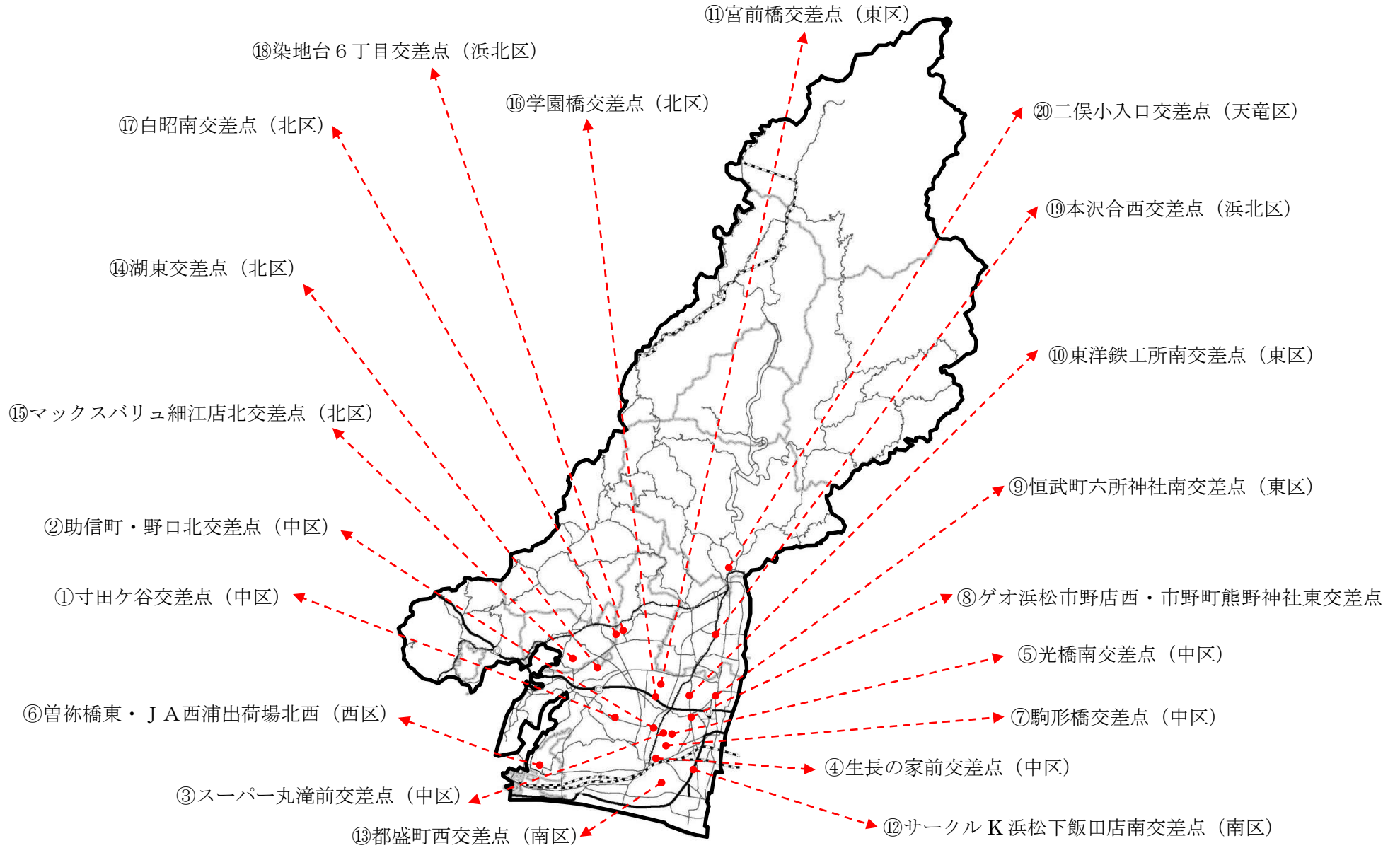


平成28年度 交通事故多発交差点(20箇所) 及びターゲット交差点について



平成28年度 交通事故多発交差点 位置図



平成28年度 交通事故多発交差点(20箇所)

No.	ターゲット	交差点名	区	町名	道路	事故件数	特徴	ゼンリン	所轄署	信号機
						H26				
1	○	寸田ヶ谷交差点	中区	和合町	県道×市道 ×市道	6	追突3・出合頭2・歩行者妨害1	中区54-A-4	浜松中央署	有
2	○	助信町・野口北交差点	中区	助信町	市道×市道	11	追突10・出合頭4	中区103-C-1	浜松中央署	有
3		スーパー丸滝前交差点	中区	曳馬町	市道×市道	6	出合頭6	中区86-J-1	浜松中央署	無
4		生長の家前交差点	中区	中央3丁目	市道×市道 ×市道	6	出合頭6	中区130-F-1	浜松中央署	無
5		光橋南交差点	中区	助信町	市道×市道	4	出合頭4	中区102-I-2	浜松中央署	無
6		曾祢橋東交差点 JA西浦出荷場北西交差点	西区	雄踏町宇布見 雄踏町宇布見	市道×市道 市道×市道×市道	1 3(計4)	出合頭1 出合頭3	西区154-H-2 西区154-G-4	浜松中央署	無
7		駒形橋交差点	中区	佐藤町	市道×市道×市道	4	出合頭2・左折時1・歩行者妨害1	中区113-C-4	浜松東署	無
8	○	ゲオ浜松市野店西交差点 市野町熊野神社東	東区	市野町 市野町	県道×県道 県道×県道	2 6(計8)	追突1・出合頭1 追突2・出合頭2・単独1・右左折時1	東区89-F-4 東区89-F-5	浜松東署	無
9		恒武町六所神社南交差点	東区	恒武町	県道×市道×市道 ×市道	5	追突3・出合頭2	東区62-G-1	浜松東署	無
10	○	東洋鉄工所南交差点	東区	大瀬町	市道×市道	9	追突4・出合頭4・単独1	東区58-G-1	浜松東署	無
11		宮前橋交差点	東区	半田町	市道×市道	7	追突4・右直1・出合頭2	東区34-E-1	浜松東署	無
12		サークルK浜松下飯田店南交差点	南区	下飯田町	国道×市道×市道 ×市道	4	追突1・右直2・出合頭1	南区20-I-3	浜松東署	無
13		都盛町西交差点	南区	都盛町	市道×市道×市道 ×市道	4	出合頭4	南区62-C-4	浜松東署	無
14		湖東交差点	北区	細江町中川	県道×県道	6	追突4・右直1・その他1	北区59-H-3	細江署	有

平成28年度 交通事故多発交差点(20箇所)

No.	ターゲッ	交差点名	区	町名	道路	事故件数	特徴	ゼンリン	所轄署	信号機
						H26				
15		マックスバリュ細江店北交差点	北区	細江町中川	県道×市道×市道×市道	3	右直1・出合頭1・右左折時1	北区149-D-1	細江署	無
16		学園橋交差点	北区	初生町	市道×市道	4	出合頭4	北区99-I-2	細江署	無
17	○	白昭南交差点	北区	大原町	市道×市道×市道	3	出合頭3	北区41-F-4	細江署	無
18		染地台6丁目交差点	浜北区	平口	県道	5	追突2・左折巻込3	浜北区106-E-2	浜北署	有
19		本沢合西交差点	浜北区	本沢合	県道×市道	5	追突1・出合頭2・単独1・左折巻込1込	浜北区91-D-2	浜北署	有
20		二俣小入口交差点	天竜区	二俣町二俣	市道×市道	4	出合頭4	天竜区24-H-2	天竜署	有

交通事故多発交差点: 人身事故が多発し重点的に対策が必要な交差点で、危険度、地域バランスなど総合的に判断し選定しました。
※事故件数の多い順ではありません。

《時間別事故状況》

6-7	7-8	8-9	9-10	10-11	11-12	12-13	13-14	14-15	15-16	16-17	17-18
2		1				1					1
18-19	19-20	20-21	21-22	22-23	23-24	24-1	1-2	2-3	3-4	4-5	5-6
1											

《月別事故状況》

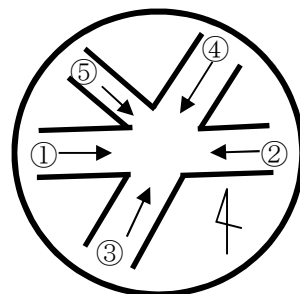
1月	2月	3月	4月	5月	6月	7月	8月	9月	10月	11月	12月
1							1	1	2	1	

《曜日別事故状況》

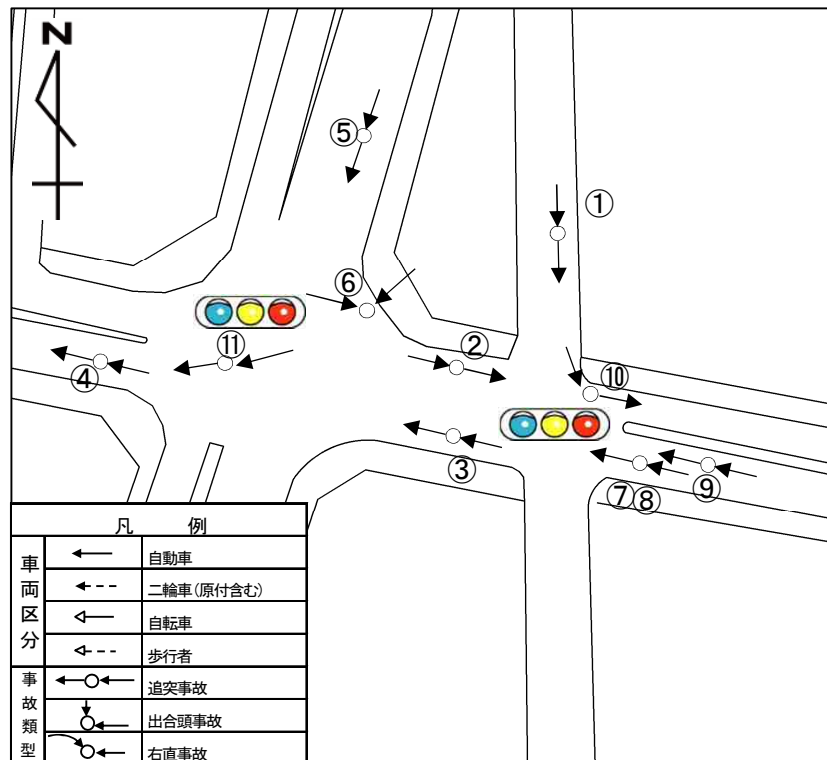
月	火	水	木	金	土	日
1		1	1	3		

《天候別事故状況》

晴	曇	雨
6		



平成28年度 交通事故多発交差点 No. 2 交差点名:助信町・野口北交差点(中区助信町) 11件



事故類型	件数
追突	10件
出合頭	1件

事故原因	件数
動静不注視	8件
ブレーキ操作不適	2件
安全不確認	1件

平成26年 事故状況							
No.	月 日	時 間	曜日	天候	当事者	事故原因	事故類型
1	3月19日	12:40	水	晴	普乗×普乗	ブレーキ操作不適	追突
2	3月27日	19:35	木	雨	普乗×普乗	動静不注視	追突
3	4月3日	21:01	木	雨	普乗×普乗	動静不注視	追突
4	4月18日	9:55	金	雨	普乗×普乗	動静不注視	追突
5	4月26日	9:38	土	晴	普乗×普乗	ブレーキ操作不適	追突
6	7月21日	14:40	月	晴	普乗×普乗	安全不確認	出合頭
7	7月23日	8:13	水	晴	普乗×普乗	動静不注視	追突
8	8月26日	8:50	火	雨	普貨×普乗	動静不注視	追突
9	10月22日	20:03	水	雨	普乗×普乗	動静不注視	追突
10	12月17日	10:25	水	晴	普乗×普乗	動静不注視	追突
11	12月22日	18:55	月	晴	普乗×普乗	動静不注視	追突

《時間別事故状況》

6-7	7-8	8-9	9-10	10-11	11-12	12-13	13-14	14-15	15-16	16-17	17-18
		2	2	1		1		1			
18-19	19-20	20-21	21-22	22-23	23-24	24-1	1-2	2-3	3-4	4-5	5-6
1	1	1	1								

《月別事故状況》

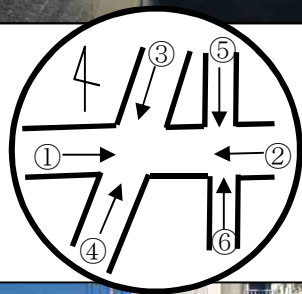
1月	2月	3月	4月	5月	6月	7月	8月	9月	10月	11月	12月
		2	3			2	1		1		2

《曜日別事故状況》

月	火	水	木	金	土	日
2	1	4	2	1	1	

《天候別事故状況》

晴	曇	雨
6		5



《時間別事故状況》

6-7	7-8	8-9	9-10	10-11	11-12	12-13	13-14	14-15	15-16	16-17	17-18
				1			1				1
18-19	19-20	20-21	21-22	22-23	23-24	24-1	1-2	2-3	3-4	4-5	5-6
1			2								

《曜日別事故状況》

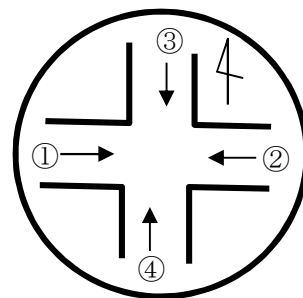
月	火	水	木	金	土	日
1			2	2	1	

《月別事故状況》

1月	2月	3月	4月	5月	6月	7月	8月	9月	10月	11月	12月
1					2		1	1	1		

《天候別事故状況》

晴	曇	雨
4	1	1



《時間別事故状況》

6-7	7-8	8-9	9-10	10-11	11-12	12-13	13-14	14-15	15-16	16-17	17-18
1										2	1
18-19	19-20	20-21	21-22	22-23	23-24	24-1	1-2	2-3	3-4	4-5	5-6
1		1									

《曜日別事故状況》

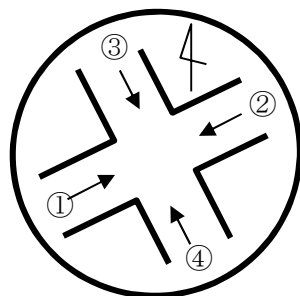
月	火	水	木	金	土	日
			2	1	3	

《月別事故状況》

1月	2月	3月	4月	5月	6月	7月	8月	9月	10月	11月	12月
			1	1		1	1		1		1

《天候別事故状況》

晴	曇	雨
5	1	



《時間別事故状況》

6-7	7-8	8-9	9-10	10-11	11-12	12-13	13-14	14-15	15-16	16-17	17-18
1				1						1	1
18-19	19-20	20-21	21-22	22-23	23-24	24-1	1-2	2-3	3-4	4-5	5-6

《曜日別事故状況》

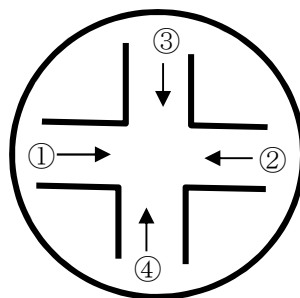
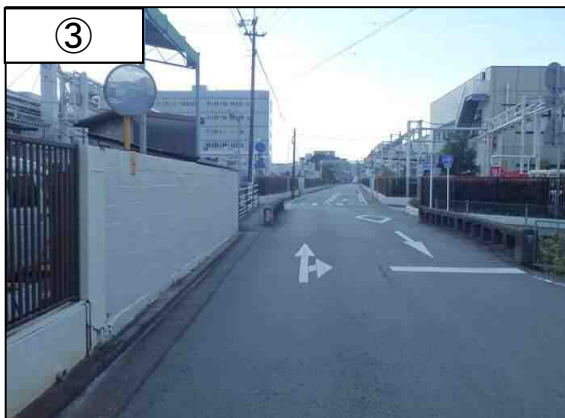
月	火	水	木	金	土	日
	1	1			1	1

《月別事故状況》

1月	2月	3月	4月	5月	6月	7月	8月	9月	10月	11月	12月
					2				1		1

《天候別事故状況》

晴	曇	雨
4		



《時間別事故状況》

6-7	7-8	8-9	9-10	10-11	11-12	12-13	13-14	14-15	15-16	16-17	17-18
				1	1					1	
18-19	19-20	20-21	21-22	22-23	23-24	24-1	1-2	2-3	3-4	4-5	5-6
1											

《曜日別事故状況》

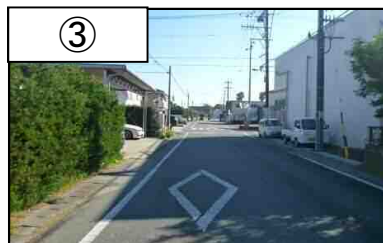
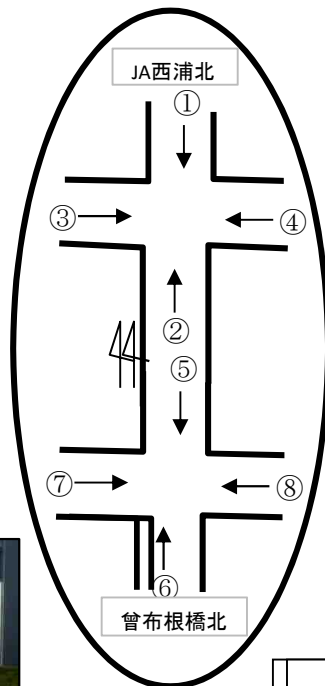
月	火	水	木	金	土	日
2					1	1

《月別事故状況》

1月	2月	3月	4月	5月	6月	7月	8月	9月	10月	11月	12月
			1	1		1	1				

《天候別事故状況》

晴	曇	雨
4		



《時間別事故状況》

6-7	7-8	8-9	9-10	10-11	11-12	12-13	13-14	14-15	15-16	16-17	17-18
1			1						1		
18-19	19-20	20-21	21-22	22-23	23-24	24-1	1-2	2-3	3-4	4-5	5-6
				1							

《曜日別事故状況》

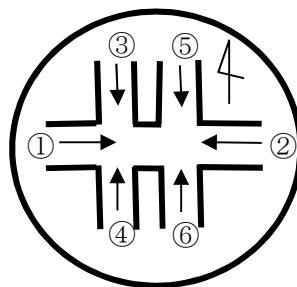
月	火	水	木	金	土	日
1		2	1			

《月別事故状況》

1月	2月	3月	4月	5月	6月	7月	8月	9月	10月	11月	12月
	1	1			1						1

《天候別事故状況》

晴	曇	雨
4		



《時間別事故状況》

6-7	7-8	8-9	9-10	10-11	11-12	12-13	13-14	14-15	15-16	16-17	17-18
1	1				2	1		1	1		1
18-19	19-20	20-21	21-22	22-23	23-24	24-1	1-2	2-3	3-4	4-5	5-6

《月別事故状況》

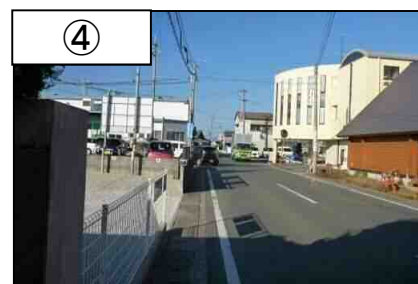
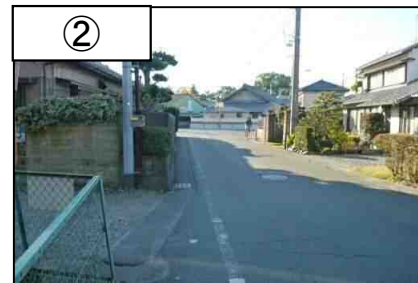
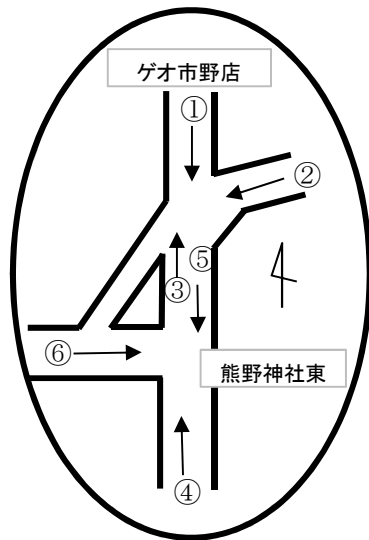
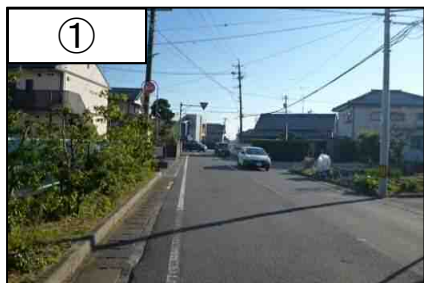
1月	2月	3月	4月	5月	6月	7月	8月	9月	10月	11月	12月
		4		2		1	1				

《曜日別事故状況》

月	火	水	木	金	土	日
4	1			2	1	

《天候別事故状況》

晴	曇	雨
6	2	



《時間別事故状況》

6-7	7-8	8-9	9-10	10-11	11-12	12-13	13-14	14-15	15-16	16-17	17-18
	1							1			1
18-19	19-20	20-21	21-22	22-23	23-24	24-1	1-2	2-3	3-4	4-5	5-6
	1	1									

《曜日別事故状況》

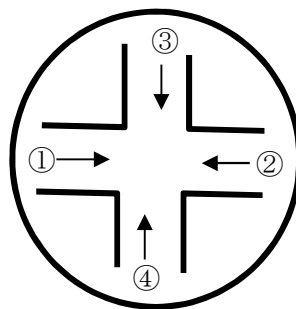
月	火	水	木	金	土	日
			1	2		2

《月別事故状況》

1月	2月	3月	4月	5月	6月	7月	8月	9月	10月	11月	12月
1	1			3							

《天候別事故状況》

晴	曇	雨
4	1	



《時間別事故状況》

6-7	7-8	8-9	9-10	10-11	11-12	12-13	13-14	14-15	15-16	16-17	17-18
	1	3		1		1	1	1			
18-19	19-20	20-21	21-22	22-23	23-24	24-1	1-2	2-3	3-4	4-5	5-6
1											

《曜日別事故状況》

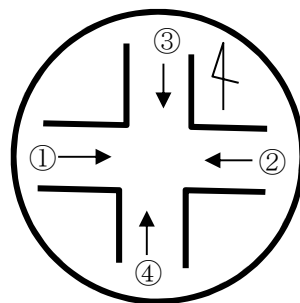
月	火	水	木	金	土	日
5	1	1	1			1

《月別事故状況》

1月	2月	3月	4月	5月	6月	7月	8月	9月	10月	11月	12月
3	1			1			1		1		2

《天候別事故状況》

晴	曇	雨
5	2	2



《時間別事故状況》

6-7	7-8	8-9	9-10	10-11	11-12	12-13	13-14	14-15	15-16	16-17	17-18
1	4			1						1	
18-19	19-20	20-21	21-22	22-23	23-24	24-1	1-2	2-3	3-4	4-5	5-6

《曜日別事故状況》

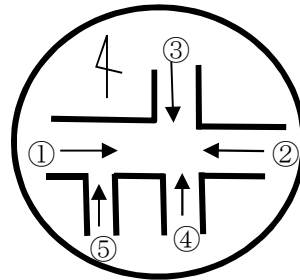
月	火	水	木	金	土	日
	2		3	1	1	

《月別事故状況》

1月	2月	3月	4月	5月	6月	7月	8月	9月	10月	11月	12月
1	1	3						1			1

《天候別事故状況》

晴	曇	雨
7		



《時間別事故状況》

6-7	7-8	8-9	9-10	10-11	11-12	12-13	13-14	14-15	15-16	16-17	17-18
		1				1	1				
18-19	19-20	20-21	21-22	22-23	23-24	24-1	1-2	2-3	3-4	4-5	5-6
	1										

《曜日別事故状況》

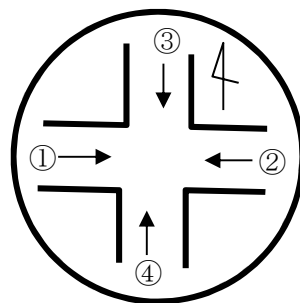
月	火	水	木	金	土	日
1	1	1		1		

《月別事故状況》

1月	2月	3月	4月	5月	6月	7月	8月	9月	10月	11月	12月
	2							1			1

《天候別事故状況》

晴	曇	雨
1	1	2



《時間別事故状況》

6-7	7-8	8-9	9-10	10-11	11-12	12-13	13-14	14-15	15-16	16-17	17-18
			1						1	1	
18-19	19-20	20-21	21-22	22-23	23-24	24-1	1-2	2-3	3-4	4-5	5-6
1											

《曜日別事故状況》

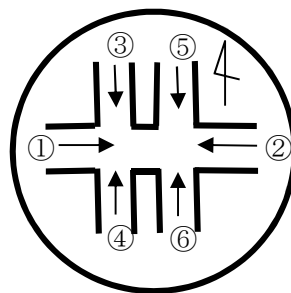
月	火	水	木	金	土	日
1				1	2	

《月別事故状況》

1月	2月	3月	4月	5月	6月	7月	8月	9月	10月	11月	12月
	1			1			1	1			

《天候別事故状況》

晴	曇	雨
2	1	1



《時間別事故状況》

6-7	7-8	8-9	9-10	10-11	11-12	12-13	13-14	14-15	15-16	16-17	17-18
	1				1	1	1		1		
18-19	19-20	20-21	21-22	22-23	23-24	24-1	1-2	2-3	3-4	4-5	5-6
			1								

《曜日別事故状況》

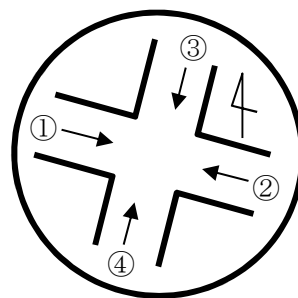
月	火	水	木	金	土	日
	1	1	1	1		2

《月別事故状況》

1月	2月	3月	4月	5月	6月	7月	8月	9月	10月	11月	12月
		2				1		1	1		1

《天候別事故状況》

晴	曇	雨
5	1	



《時間別事故状況》

6-7	7-8	8-9	9-10	10-11	11-12	12-13	13-14	14-15	15-16	16-17	17-18
										2	1
18-19	19-20	20-21	21-22	22-23	23-24	24-1	1-2	2-3	3-4	4-5	5-6

《曜日別事故状況》

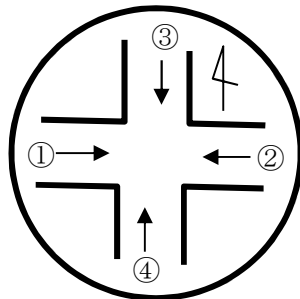
月	火	水	木	金	土	日
	1	1	1			

《月別事故状況》

1月	2月	3月	4月	5月	6月	7月	8月	9月	10月	11月	12月
		1						1			1

《天候別事故状況》

晴	曇	雨
1	2	



《時間別事故状況》

6-7	7-8	8-9	9-10	10-11	11-12	12-13	13-14	14-15	15-16	16-17	17-18
		1							1		1
18-19	19-20	20-21	21-22	22-23	23-24	24-1	1-2	2-3	3-4	4-5	5-6
1											

《曜日別事故状況》

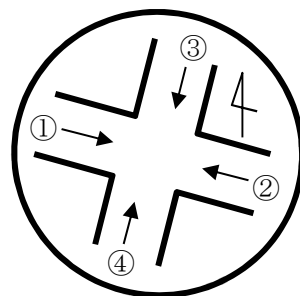
月	火	水	木	金	土	日
	1	2		1		

《月別事故状況》

1月	2月	3月	4月	5月	6月	7月	8月	9月	10月	11月	12月
1		1			1	1					

《天候別事故状況》

晴	曇	雨
4		



《時間別事故状況》

6-7	7-8	8-9	9-10	10-11	11-12	12-13	13-14	14-15	15-16	16-17	17-18
1										1	
18-19	19-20	20-21	21-22	22-23	23-24	24-1	1-2	2-3	3-4	4-5	5-6
1											

《曜日別事故状況》

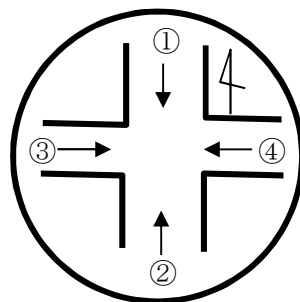
月	火	水	木	金	土	日
1		2				

《月別事故状況》

1月	2月	3月	4月	5月	6月	7月	8月	9月	10月	11月	12月
								1	2		

《天候別事故状況》

晴	曇	雨
1	1	1



《時間別事故状況》

6-7	7-8	8-9	9-10	10-11	11-12	12-13	13-14	14-15	15-16	16-17	17-18
	1			1			1				
18-19	19-20	20-21	21-22	22-23	23-24	24-1	1-2	2-3	3-4	4-5	5-6
1				1							

《曜日別事故状況》

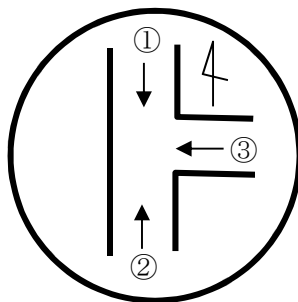
月	火	水	木	金	土	日
		2	2		1	

《月別事故状況》

1月	2月	3月	4月	5月	6月	7月	8月	9月	10月	11月	12月
								1	2	2	

《天候別事故状況》

晴	曇	雨
5		



《時間別事故状況》

6-7	7-8	8-9	9-10	10-11	11-12	12-13	13-14	14-15	15-16	16-17	17-18
		1	1					1		1	
18-19	19-20	20-21	21-22	22-23	23-24	24-1	1-2	2-3	3-4	4-5	5-6
1											

《曜日別事故状況》

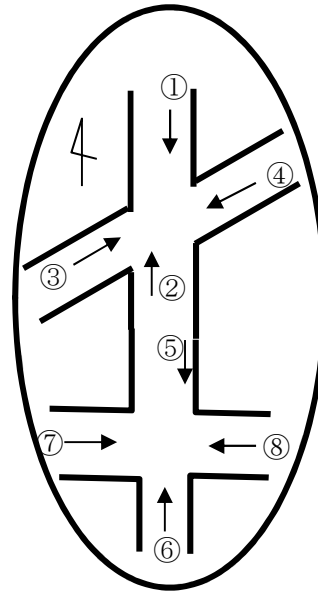
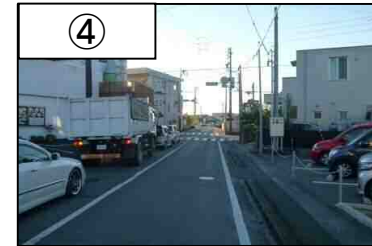
月	火	水	木	金	土	日
1		1		2		1

《月別事故状況》

1月	2月	3月	4月	5月	6月	7月	8月	9月	10月	11月	12月
	2					1		1		1	

《天候別事故状況》

晴	曇	雨
4	1	



《時間別事故状況》

6-7	7-8	8-9	9-10	10-11	11-12	12-13	13-14	14-15	15-16	16-17	17-18
	1				1	1					
18-19	19-20	20-21	21-22	22-23	23-24	24-1	1-2	2-3	3-4	4-5	5-6
1											

《曜日別事故状況》

月	火	水	木	金	土	日
	1				2	1

《月別事故状況》

1月	2月	3月	4月	5月	6月	7月	8月	9月	10月	11月	12月
		2					1	1			

《天候別事故状況》

晴	曇	雨
3		1

