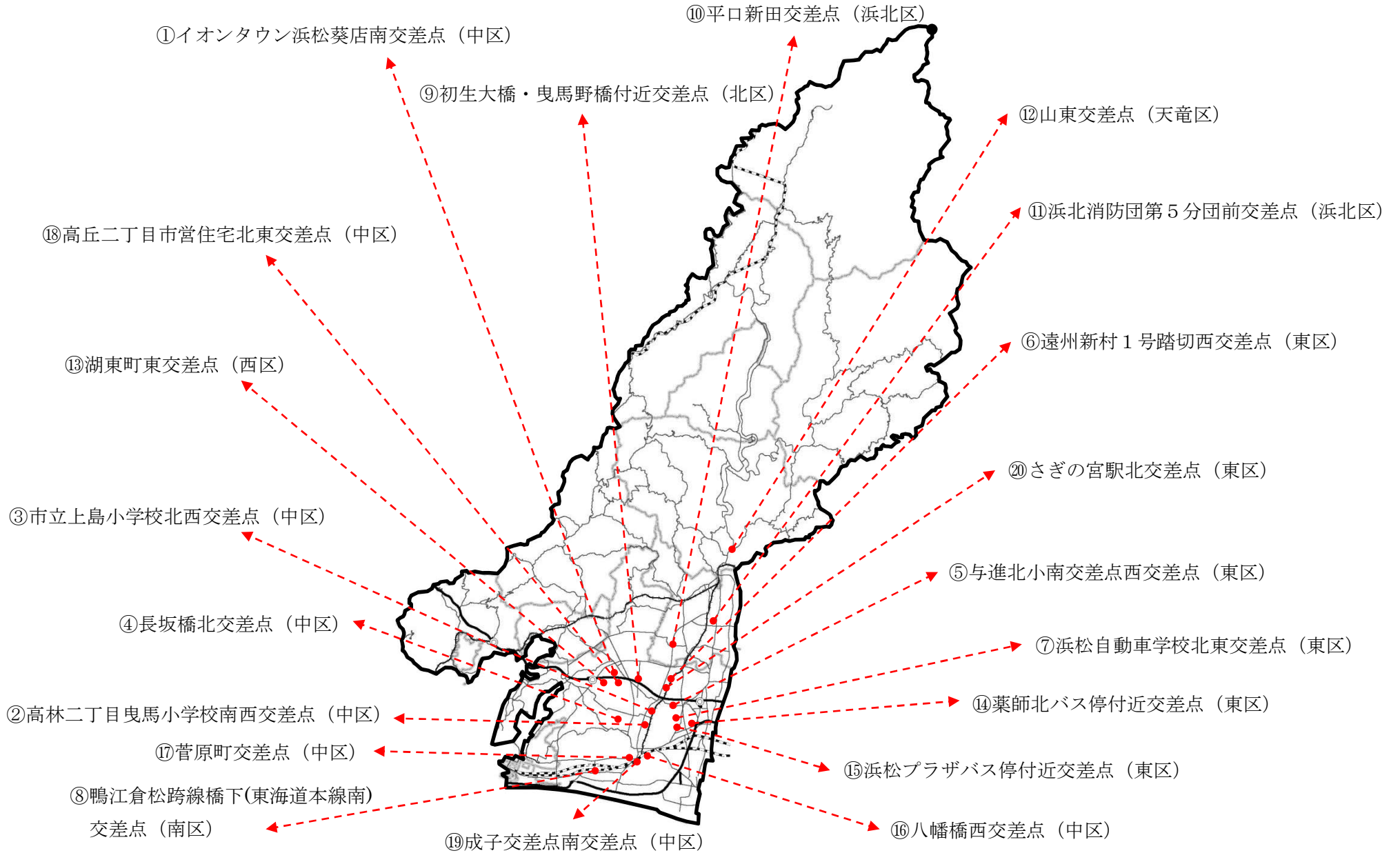


平成29年度 交通事故多発交差点(20箇所) 及びターゲット交差点について



平成29年度 交通事故多発交差点 位置図



平成29年度 交通事故多発交差点(20箇所)

No.	ターゲット	交差点名	区	町名	道路	事故件数	特徴	ゼンリン	所轄署	信号機
						H27				
1		イオンタウン浜松葵店南	中区	葵西2,3丁目 高丘北2丁目	市道(5叉路)	5	出合い頭3・追突2	中区P17F-4, 5	浜松中央署	無
2		高林二丁目曳馬小学校南西	中区	高林2丁目 助信町	市道×市道	5	出合い頭5	中区P94A-1	浜松中央署	無
3		市立上島小学校北西	中区	上島1丁目	市道(5叉路)	5	出合い頭5	中区P67F-2	浜松中央署	無
4		長坂橋北	中区	冨塚町	市道×市道	8	出合い頭4・追突3・歩行者妨害1	中区P73D-5	浜松中央署	無
5		与進北小南交差点西	東区	小池町	県道×市道	9 (6+3)	追突5・歩行者妨害2・右左折時2	東区P96C-1, 2/B-1, 2	浜松東署	無
6		遠州新村1号踏切西	東区	有玉北	市道×市道	7	追突2・出合い頭2・一時不停止2・右直1	東区P47A-4	浜松東署	無
7		浜松自動車学校北東	東区	原島町	市道×市道	11 (7+4)	出合い頭6・一時不停止3・追突1 ・歩行者妨害1	東区P110J-4/P110I-4	浜松東署	無
8		鴨江倉松跨線橋下(東海道本線南)	南区	若林町	市道×市道	4	一時不停止3・出合い頭1	南区P42F-4, 5	浜松東署	無
9		初生大橋・曳馬野橋付近	北区	初生町	国道×市道 市道×市道	18 (9+9)	出合い頭11・追突4・右直2・その他1	北区P96BC-4/北区P96D-2	細江署	有
10	○	平口新田	浜北区	平口 小松	国道×県道	18	追突11・右直2・右左折3・単独1・その他1	浜北区P130DE-1	浜北署	有
11		浜北消防団第5分団前	浜北区	本沢合 中瀬	市道×市道	6	出合い頭6	浜北区P82D-5	浜北署	無
12		山東	天竜区	山東 次郎八新田	国道×国道	3	追突3	天竜区P36FG-2	天竜署	有
13		湖東町東	西区	湖東町	市道×市道	5	追突3・右直1・歩行者妨害1	西区P46B-23/P40I-1	浜松中央署	有
14	○	薬師北バス停付近	東区	薬師町 北島町	国道×市道	11	追突9・右直2・その他1	東区P120GH-5	浜松東署	有

平成29年度 交通事故多発交差点(20箇所)

No.	ターゲッ	交差点名	区	町名	道路	事故件数	特徴	ゼンリン	所轄署	信号機
						H27				
15	○	浜松プラザバス停付近	東区	宮竹町 上西町	県道×市道	6	追突4・左折時1・出会い頭1	東区P126H-3	浜松東署	有
16	○	八幡橋西	中区	海老塚町、海老塚1丁目・2丁目	市道×市道	8	右直5・追突2・その他1	中区P139G-1	浜松中央署	有
17	○	菅原町	中区	菅原町 東伊場1丁目	県道×市道×市道	12	追突9・出会い頭1・右直1・左折時1	中区P138G-4	浜松中央署	有
18		高丘二丁目市営住宅北東	中区	高丘北1丁目 高丘北2丁目	市道×市道	5	出会い頭5	中区P21GH-1	浜松中央署	無
19		成子交差点南	中区	菅原町 上浅田1丁目	国道×市道	9	追突8・出会い頭1	中区P138J-5	浜松中央署	無
20		さぎの宮駅北	東区	有玉北	市道×市道	5	追突3・出会い頭1・歩行者妨害1	東区P57H-3	浜松東署	無

交通事故多発交差点: 人身事故が多発し重点的に対策が必要な交差点で、危険度、地域バランスなど総合的に判断し選定しました。
※事故件数の多い順ではありません。

《時間別事故状況》

6-7	7-8	8-9	9-10	10-11	11-12	12-13	13-14	14-15	15-16	16-17	17-18
			3		1					1	
18-19	19-20	20-21	21-22	22-23	23-24	24-1	1-2	2-3	3-4	4-5	5-6

《月別事故状況》

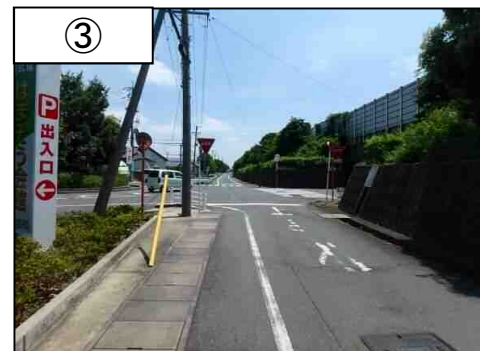
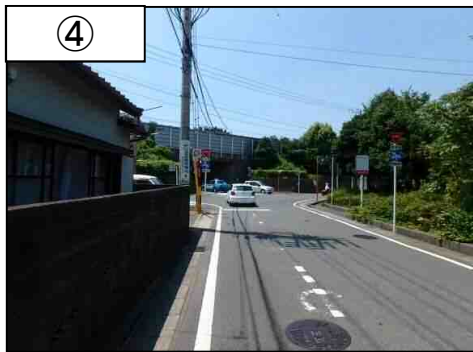
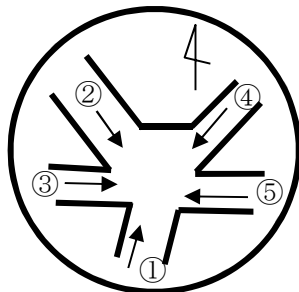
1月	2月	3月	4月	5月	6月	7月	8月	9月	10月	11月	12月
1	1	2							1		

《曜日別事故状況》

月	火	水	木	金	土	日
	1	1		1	1	1

《天候別事故状況》

晴	曇	雨
5		



《時間別事故状況》

6-7	7-8	8-9	9-10	10-11	11-12	12-13	13-14	14-15	15-16	16-17	17-18
			1		1		1				2
18-19	19-20	20-21	21-22	22-23	23-24	24-1	1-2	2-3	3-4	4-5	5-6

《曜日別事故状況》

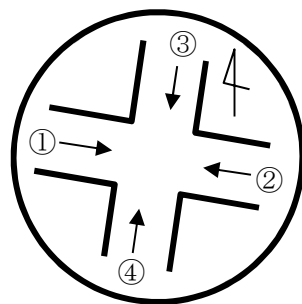
月	火	水	木	金	土	日
2	1				2	

《月別事故状況》

1月	2月	3月	4月	5月	6月	7月	8月	9月	10月	11月	12月
2	1		1								1

《天候別事故状況》

晴	曇	雨
4	1	



《時間別事故状況》

6-7	7-8	8-9	9-10	10-11	11-12	12-13	13-14	14-15	15-16	16-17	17-18
		1						1		1	2
18-19	19-20	20-21	21-22	22-23	23-24	24-1	1-2	2-3	3-4	4-5	5-6

《月別事故状況》

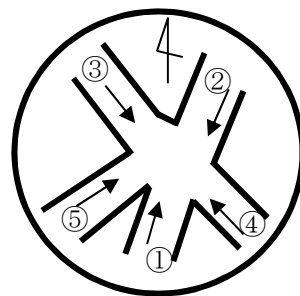
1月	2月	3月	4月	5月	6月	7月	8月	9月	10月	11月	12月
			1			1	1	1			1

《曜日別事故状況》

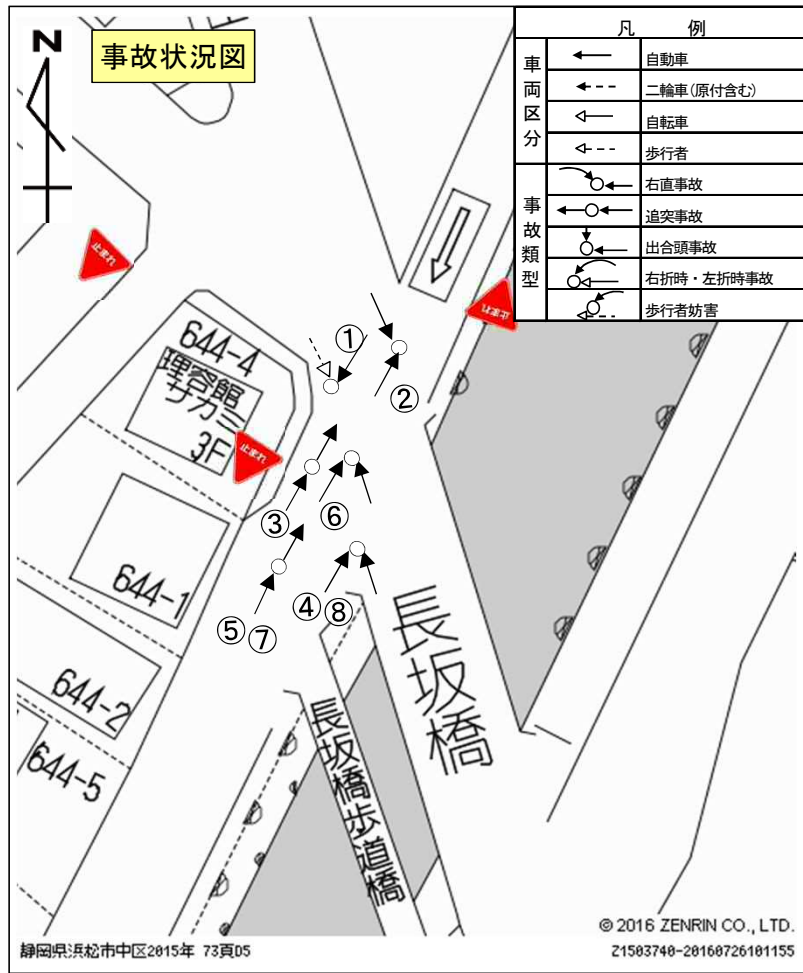
月	火	水	木	金	土	日
	1	3				1

《天候別事故状況》

晴	曇	雨
4		1



平成29年度 交通事故多発交差点 NO. 4 交差点名:長坂橋北交差点(中区富塚町) 8件



事故類型	件数
出合頭	4件
追突	3件
歩行者妨害	1件

事故原因	件数
安全不確認	4件
動静不注視	3件
前方不注視	1件

平成27年 事故状況							
No.	月 日	時間	曜日	天候	当事者	事故原因	事故類型
1	2月10日	15:55	火	晴	普乗×歩行者	安全不確認	歩行者妨害
2	3月17日	19:43	火	晴	普乗×普乗	安全不確認	出合頭
3	4月2日	14:20	木	曇	軽乗×軽乗	前方不注視	追突
4	6月10日	14:10	水	晴	軽乗×軽乗	安全不確認	出合頭
5	6月30日	12:37	火	晴	普乗×軽乗	動静不注視	追突
6	7月6日	8:12	月	雨	普乗×軽乗	動静不注視	出合頭
7	8月7日	8:37	金	晴	軽乗×軽乗	動静不注視	追突
8	9月23日	14:35	水	晴	普乗×軽乗	安全不確認	出合頭

《時間別事故状況》

6-7	7-8	8-9	9-10	10-11	11-12	12-13	13-14	14-15	15-16	16-17	17-18
		2				1		3	1		
18-19	19-20	20-21	21-22	22-23	23-24	24-1	1-2	2-3	3-4	4-5	5-6
	1										

《月別事故状況》

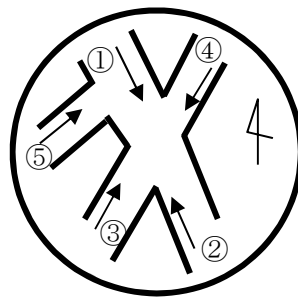
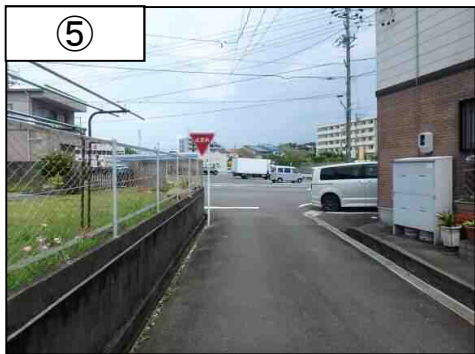
1月	2月	3月	4月	5月	6月	7月	8月	9月	10月	11月	12月
	1	1	1		2	1	1	1			

《曜日別事故状況》

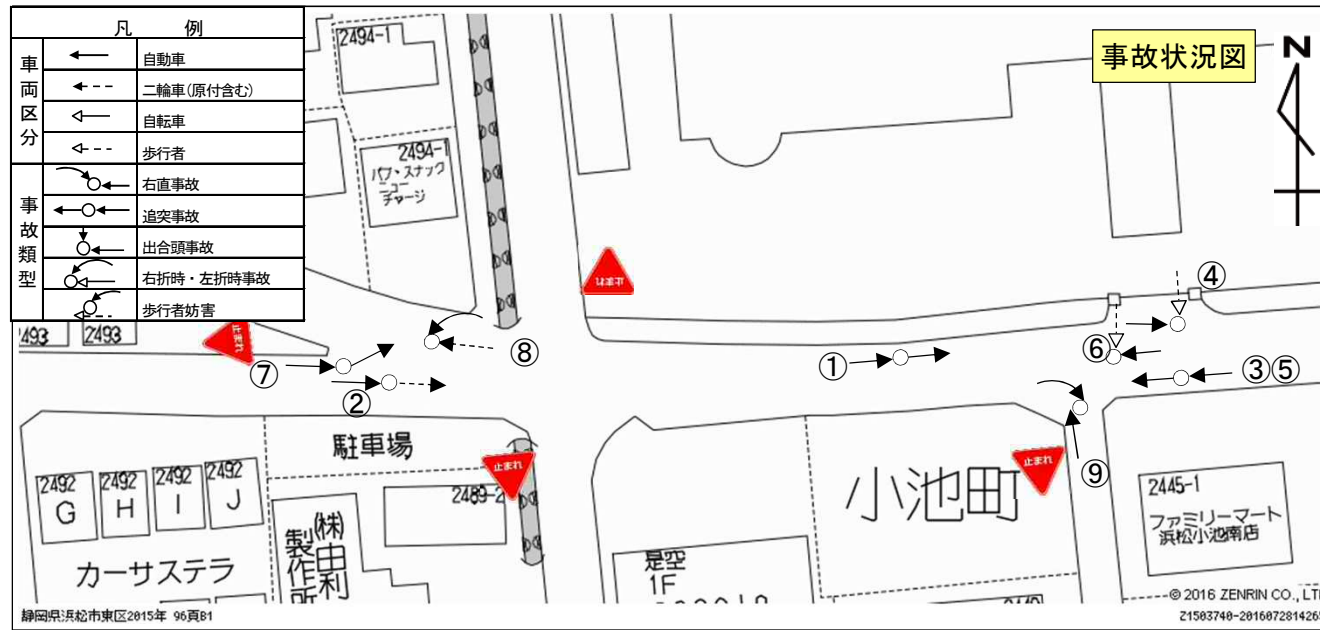
月	火	水	木	金	土	日
1	3	2	1	1		

《天候別事故状況》

晴	曇	雨
6	1	1



平成29年度 交通事故多発交差点 NO. 5 交差点名:与進北小南交差点西交差点(東区小池町) 9件



事故類型	件数
追突	5件
歩行者妨害	2件
右折時	1件
左折時	1件

事故原因	件数
脇見運転	5件
前方不注視	2件
安全不確認	1件
ハンドル操作不適	1件



平成27年 事故状況							
No.	月 日	時間	曜日	天候	当事者	事故原因	事故類型
1	1月26日	19:20	月	晴	普乗×普乗	脇見運転	追突
2	3月2日	6:55	月	晴	普乗×原付	前方不注視	追突
3	3月2日	14:37	月	晴	普乗×普乗	脇見運転	追突
4	5月19日	15:12	火	晴	普乗×歩行者	脇見運転	歩行者妨害
5	8月29日	19:55	土	晴	普乗×普乗	脇見運転	追突
6	9月21日	19:30	月	晴	普乗×歩行者	脇見運転	歩行者妨害
7	9月29日	8:35	火	晴	普乗×普乗	前方不注視	追突
8	10月27日	15:33	火	晴	普乗×原付	安全不確認	左折時
9	11月3日	10:45	火	晴	普乗×普乗	ハンドル操作不適	右折時

《時間別事故状況》

6-7	7-8	8-9	9-10	10-11	11-12	12-13	13-14	14-15	15-16	16-17	17-18
1		1		1				1	2		
18-19	19-20	20-21	21-22	22-23	23-24	24-1	1-2	2-3	3-4	4-5	5-6
	3										

《曜日別事故状況》

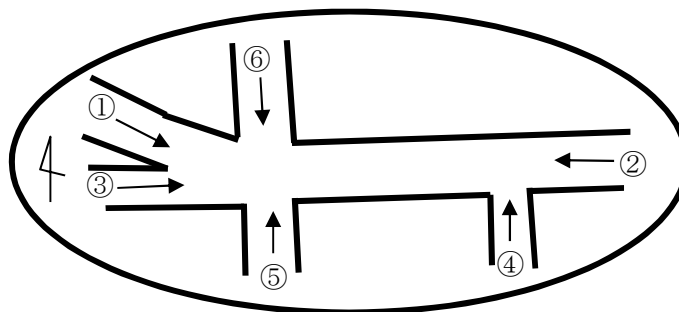
月	火	水	木	金	土	日
4	4				1	

《月別事故状況》

1月	2月	3月	4月	5月	6月	7月	8月	9月	10月	11月	12月
1		2		1			1	2	1	1	

《天候別事故状況》

晴	曇	雨
9		



《時間別事故状況》

6-7	7-8	8-9	9-10	10-11	11-12	12-13	13-14	14-15	15-16	16-17	17-18
	1		1					1		1	
18-19	19-20	20-21	21-22	22-23	23-24	24-1	1-2	2-3	3-4	4-5	5-6
1		1			1						

《曜日別事故状況》

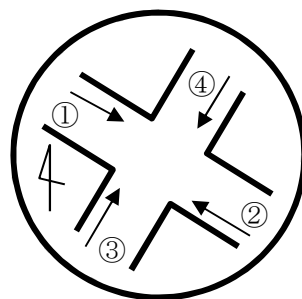
月	火	水	木	金	土	日
2	2		1	2		

《月別事故状況》

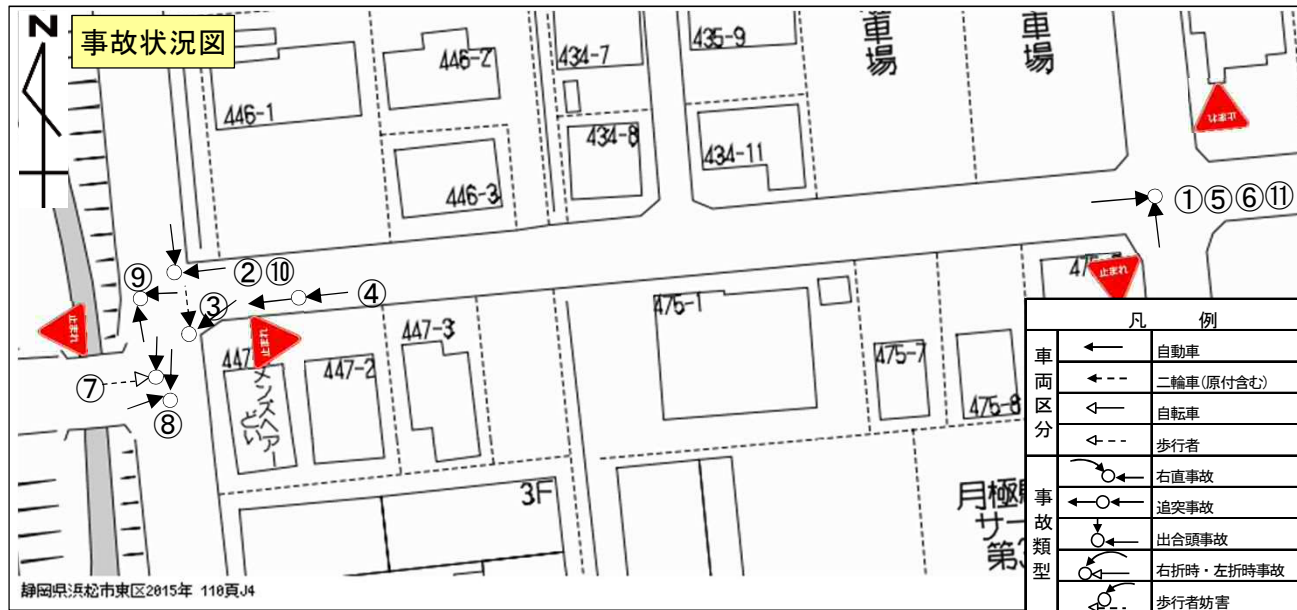
1月	2月	3月	4月	5月	6月	7月	8月	9月	10月	11月	12月
		1					1		1		4

《天候別事故状況》

晴	曇	雨
6	1	



平成29年度 交通事故多発交差点 NO. 7 交差点名: 浜松自動車学校北東交差点(東区原島町) 11件



事故類型	件数
出合頭	6件
一時不停止	3件
追突	1件
歩行者妨害	1件

事故原因	件数
安全不確認	7件
前方不注視	3件
動静不注視	1件



平成27年 事故状況							
No.	月 日	時間	曜日	天候	当事者	事故原因	事故類型
1	1月2日	15:10	金	晴	普乗×普乗	安全不確認	一時不停止
2	1月5日	10:10	月	晴	普乗×普乗	動静不注視	出合頭
3	1月7日	7:55	水	晴	普乗×自動二輪	安全不確認	出合頭
4	2月27日	9:25	金	晴	普乗×普乗	前方不注視	追突
5	4月5日	8:50	日	晴	普乗×普乗	前方不注視	一時不停止
6	7月2日	17:00	木	晴	普乗×普乗	安全不確認	出合頭
7	7月3日	20:20	金	雨	普乗×歩行者	安全不確認	歩行者妨害
8	7月6日	8:26	月	雨	普乗×普乗	安全不確認	出合頭
9	9月25日	15:54	金	雨	普乗×普乗	安全不確認	出合頭
10	10月20日	16:52	火	晴	普乗×普乗	安全不確認	出合頭
11	11月29日	16:40	日	晴	普乗×普乗	前方不注視	一時不停止

《時間別事故状況》

6-7	7-8	8-9	9-10	10-11	11-12	12-13	13-14	14-15	15-16	16-17	17-18
	1	2	1	1					2	2	1
18-19	19-20	20-21	21-22	22-23	23-24	24-1	1-2	2-3	3-4	4-5	5-6
		1									

《曜日別事故状況》

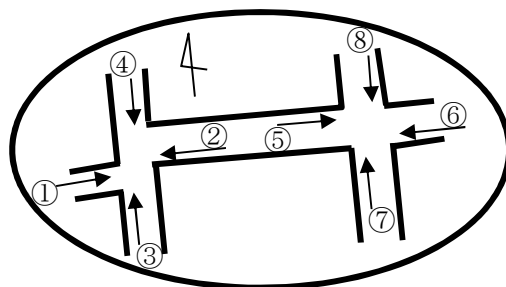
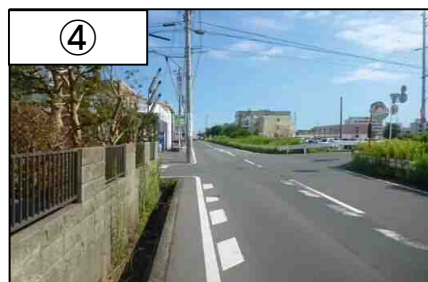
月	火	水	木	金	土	日
2	1	1	1	4		2

《月別事故状況》

1月	2月	3月	4月	5月	6月	7月	8月	9月	10月	11月	12月
3	1		1			3		1	1	1	

《天候別事故状況》

晴	曇	雨
8		3



《時間別事故状況》

6-7	7-8	8-9	9-10	10-11	11-12	12-13	13-14	14-15	15-16	16-17	17-18
						1					1
18-19	19-20	20-21	21-22	22-23	23-24	24-1	1-2	2-3	3-4	4-5	5-6
1								1			

《月別事故状況》

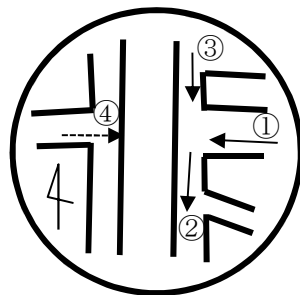
1月	2月	3月	4月	5月	6月	7月	8月	9月	10月	11月	12月
		1		1					2		

《曜日別事故状況》

月	火	水	木	金	土	日
1		1	1		1	

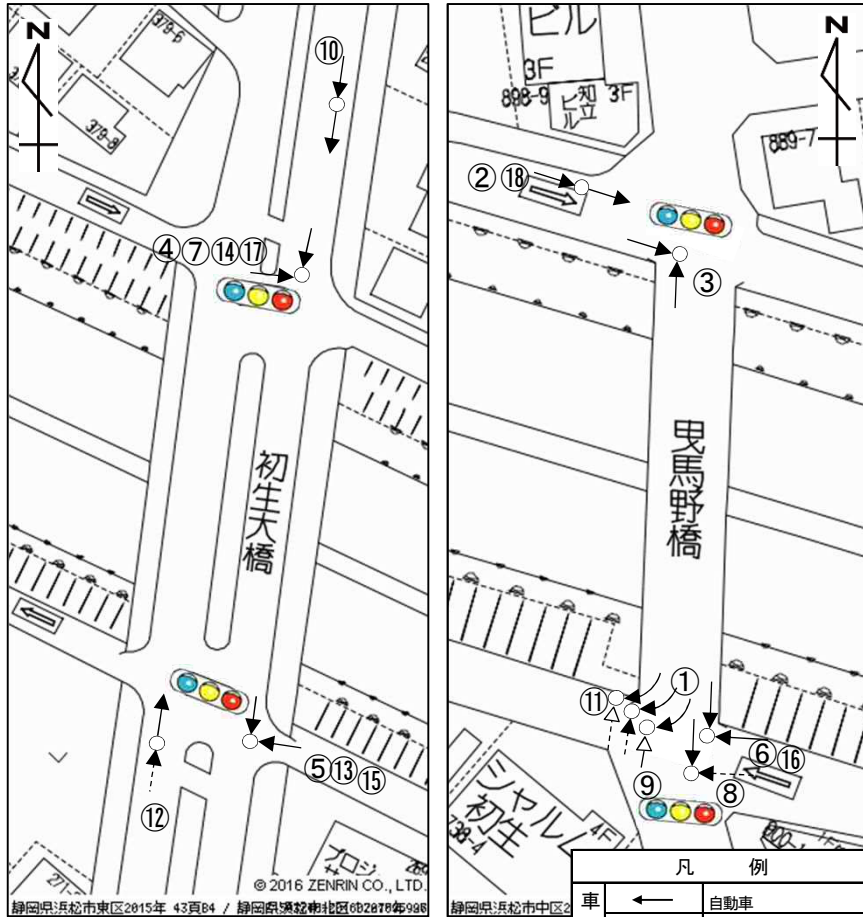
《天候別事故状況》

晴	曇	雨
3	1	



平成29年度 交通事故多発交差点 NO. 9 交差点名:初生大橋・曳馬野橋付近交差点(北区初生町) 18件

事故状況図



凡 例	
車	← 自動車
両	← - - 二輪車(原付含む)
区	← 自転車
分	← - - 歩行者
事故	← ○ 追突事故
	○ ← 出合頭事故
	○ ← 右直事故



事故類型	件数
出合頭	11件
追突	4件
右直	2件
その他	1件

事故原因	件数
信号無視	11件
前方不注視	2件
安全不確認	2件
動静不注視	2件
ブレーキ操作不適	1件

平成27年 事故状況							
No.	月 日	時間	曜日	天候	当事者	事故原因	事故類型
1	1月26日	17:40	月	雨	軽乗×原付	前方不注視	右直
2	2月2日	8:15	月	晴	普乗×普乗	ブレーキ操作不適	追突
3	2月17日	18:45	火	雨	普乗×軽乗	信号無視	出合頭
4	3月12日	21:15	木	晴	普乗×軽乗	信号無視	出合頭
5	3月14日	15:43	土	晴	軽乗×軽乗	信号無視	出合頭
6	3月15日	19:25	日	雨	軽乗×軽貨	信号無視	出合頭
7	3月21日	19:52	土	晴	普乗×軽乗	信号無視	出合頭
8	3月22日	14:05	日	晴	軽乗×原付	信号無視	出合頭
9	3月29日	21:00	日	曇	軽乗×自転車	安全不確認	右直
10	4月17日	7:35	金	曇	普貨×軽乗	動静不注視	追突
11	5月24日	15:15	日	晴	普乗×歩行者	安全不確認	その他
12	6月10日	11:30	水	晴	原付×普乗	動静不注視	追突
13	8月15日	7:55	土	晴	軽乗×普乗	信号無視	出合頭
14	9月16日	17:45	水	雨	軽乗×普乗	信号無視	出合頭
15	10月22日	7:55	木	晴	軽乗×軽乗	信号無視	出合頭
16	10月26日	10:25	月	晴	普乗×普乗	信号無視	出合頭
17	12月10日	11:15	木	曇	普乗×軽乗	信号無視	出合頭
18	12月14日	21:05	月	晴	普乗×普乗	前方不注視	追突

《時間別事故状況》

6-7	7-8	8-9	9-10	10-11	11-12	12-13	13-14	14-15	15-16	16-17	17-18
	3	1		1	2			1	2		2
18-19	19-20	20-21	21-22	22-23	23-24	24-1	1-2	2-3	3-4	4-5	5-6
1	2		3								

《月別事故状況》

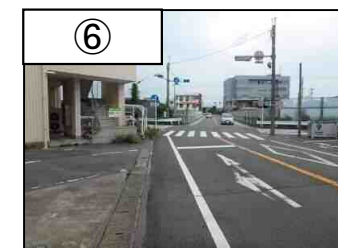
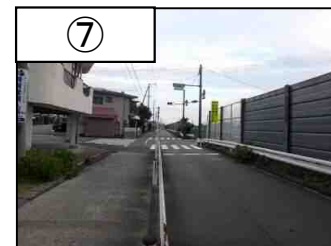
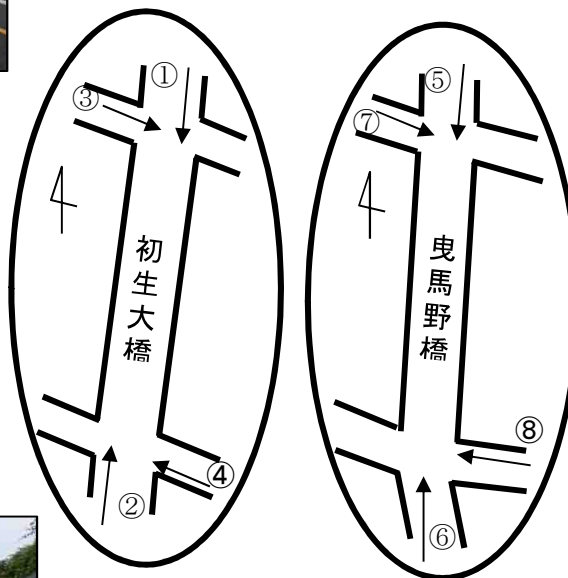
1月	2月	3月	4月	5月	6月	7月	8月	9月	10月	11月	12月
1	2	6	1	1	1		1	1	2		2

《曜日別事故状況》

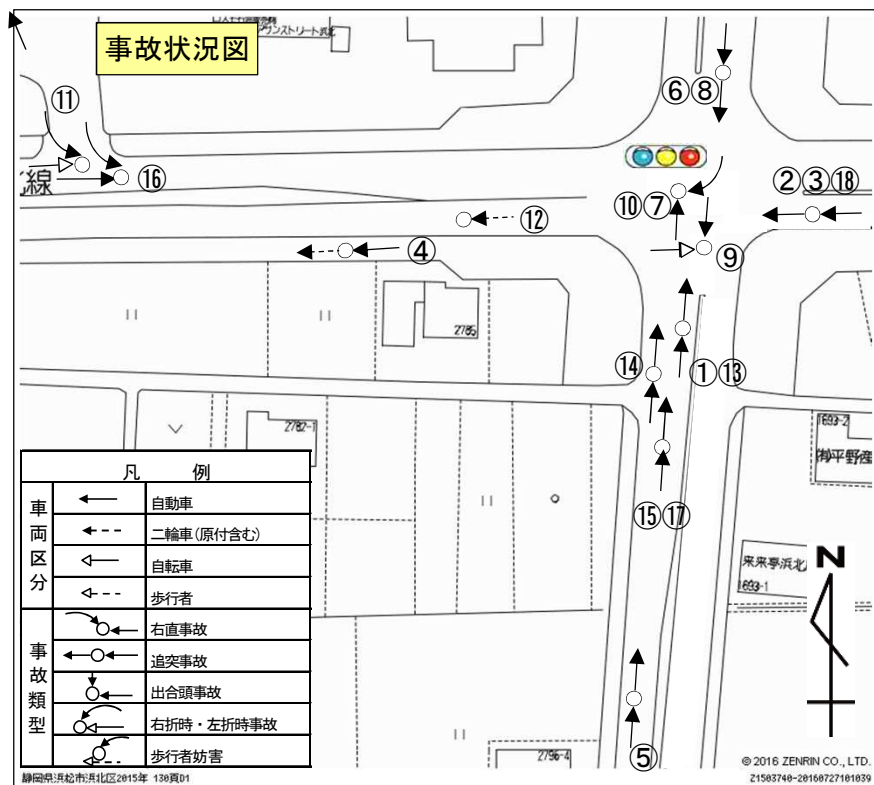
月	火	水	木	金	土	日
4	1	2	3	1	3	4

《天候別事故状況》

晴	曇	雨
11	3	4



平成29年度 交通事故多発交差点 NO. 10 交差点名:平口新田交差点(浜北区平口他) 18件



事故類型	件数
追突	11件
右直	2件
左折	2件
右折	1件
単独	1件
その他	1件

事故原因	件数
動静不注視	5件
安全不確認	4件
ブレーキ操作不適	4件
前方不注視	3件
後方不確認	1件
信号無視	1件

平成27年 事故状況							
No.	月 日	時間	曜日	天候	当事者	事故原因	事故類型
1	1月18日	14:07	日	晴	普乗×普貨	ブレーキ操作不適	追突
2	3月12日	14:30	木	晴	軽乗×軽乗	安全不確認	追突
3	3月15日	20:08	日	雨	普乗×軽乗	前方不注視	追突
4	4月18日	21:43	土	晴	軽乗×原付	後方不確認	その他
5	4月24日	7:30	金	晴	普乗×普乗	前方不注視	追突
6	5月9日	8:35	土	曇	普乗×普乗	ブレーキ操作不適	追突
7	5月21日	6:59	木	晴	タクシー×普貨	動静不注視	右直
8	5月25日	19:30	月	曇	普乗×普乗	ブレーキ操作不適	追突
9	6月5日	19:08	金	雨	自転車×普乗	信号無視	右折
10	6月15日	15:57	月	晴	普乗×軽乗	安全不確認	右直
11	6月26日	7:20	金	曇	普乗×自転車	動静不注視	左折
12	7月18日	23:30	土	雨	原付	前方不注視	単独
13	8月10日	16:00	月	晴	軽乗×普乗	安全不確認	追突
14	8月25日	18:35	火	曇	普乗×普乗	動静不注視	追突
15	8月26日	19:33	水	曇	軽乗×普乗	動静不注視	追突
16	9月3日	6:35	木	曇	大貨×普乗	安全不確認	左折
17	10月2日	18:48	金	曇	軽乗×普貨	ブレーキ操作不適	追突
18	12月12日	21:30	土	曇	普乗×普乗	動静不注視	追突

《時間別事故状況》

6-7	7-8	8-9	9-10	10-11	11-12	12-13	13-14	14-15	15-16	16-17	17-18
2	2	1						2	1	1	
18-19	19-20	20-21	21-22	22-23	23-24	24-1	1-2	2-3	3-4	4-5	5-6
2	3	1	2		1						

《曜日別事故状況》

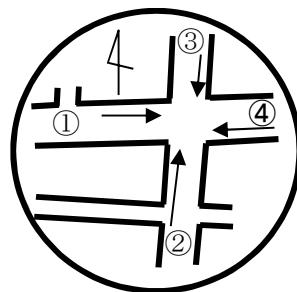
月	火	水	木	金	土	日
3	1	1	3	4	4	2

《月別事故状況》

1月	2月	3月	4月	5月	6月	7月	8月	9月	10月	11月	12月
1		2	2	3	3	1	3	1	1		1

《天候別事故状況》

晴	曇	雨
7	8	3



《時間別事故状況》

6-7	7-8	8-9	9-10	10-11	11-12	12-13	13-14	14-15	15-16	16-17	17-18
					1	1			1		2
18-19	19-20	20-21	21-22	22-23	23-24	24-1	1-2	2-3	3-4	4-5	5-6
		1									

《月別事故状況》

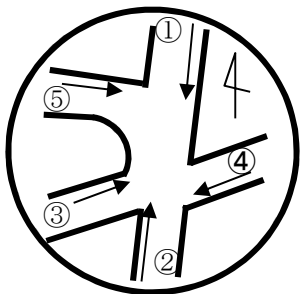
1月	2月	3月	4月	5月	6月	7月	8月	9月	10月	11月	12月
			1	1		2				1	1

《曜日別事故状況》

月	火	水	木	金	土	日
1	1			1	3	

《天候別事故状況》

晴	曇	雨
3	2	1



《時間別事故状況》

6-7	7-8	8-9	9-10	10-11	11-12	12-13	13-14	14-15	15-16	16-17	17-18
							1		1		
18-19	19-20	20-21	21-22	22-23	23-24	24-1	1-2	2-3	3-4	4-5	5-6
1											

《曜日別事故状況》

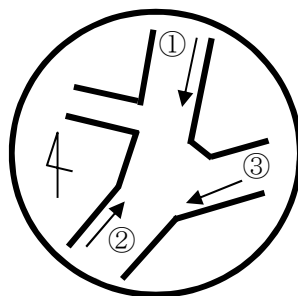
月	火	水	木	金	土	日
	1		2			

《月別事故状況》

1月	2月	3月	4月	5月	6月	7月	8月	9月	10月	11月	12月
1							1	1			

《天候別事故状況》

晴	曇	雨
2	1	



《時間別事故状況》

6-7	7-8	8-9	9-10	10-11	11-12	12-13	13-14	14-15	15-16	16-17	17-18
18-19	19-20	20-21	21-22	22-23	23-24	24-1	1-2	2-3	3-4	4-5	5-6

《曜日別事故状況》

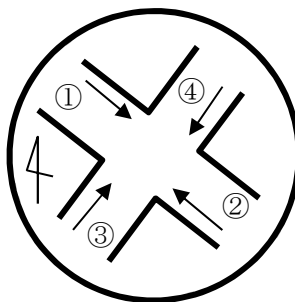
月	火	水	木	金	土	日
	1	1		1		2

《月別事故状況》

1月	2月	3月	4月	5月	6月	7月	8月	9月	10月	11月	12月
	1		2					1			1

《天候別事故状況》

晴	曇	雨



平成29年度 交通事故多発交差点 No. 14 交差点名:薬師北バス停付近交差点(東区薬師町他) 12件



事故類型	件数
追突	9件
右直	2件

事故原因	件数
安全不確認	3件
脇見運転	3件
動静不注視	2件
ブレーキ操作不適	2件
前方不注視	1件



平成27年 事故状況							
No.	月日	時間	曜日	天候	当事者	事故原因	事故類型
1	1月17日	11:08	土	晴	普乗×普貨	動静不注視	追突
2	2月21日	15:11	土	晴	普乗×普乗	安全不確認	追突
3	3月30日	1:45	月	曇	普乗×普乗	前方不注視	追突
4	5月3日	14:03	日	晴	普貨×普乗	安全不確認	右直
5	8月23日	7:47	日	晴	普乗×普乗	ブレーキ操作不適	追突
6	9月8日	0:25	火	雨	普乗×普乗	安全不確認	右直
7	9月25日	15:35	金	雨	普乗×普乗	動静不注視	追突
8	9月28日	13:57	月	晴	普乗×普乗	脇見運転	追突
9	10月9日	19:00	金	晴	普乗×普乗	脇見運転	追突
10	11月19日	8:12	木	曇	普乗×普乗	ブレーキ操作不適	追突
11	12月28日	19:10	月	晴	普乗×普乗	脇見運転	追突

《時間別事故状況》

6-7	7-8	8-9	9-10	10-11	11-12	12-13	13-14	14-15	15-16	16-17	17-18
	1	1			1		1	1	2		
18-19	19-20	20-21	21-22	22-23	23-24	24-1	1-2	2-3	3-4	4-5	5-6
	2					1	1				

《曜日別事故状況》

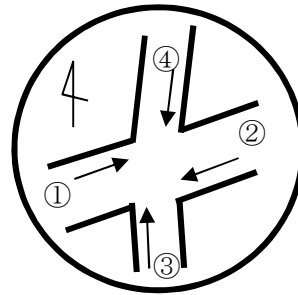
月	火	水	木	金	土	日
3	1		1	2	2	2

《月別事故状況》

1月	2月	3月	4月	5月	6月	7月	8月	9月	10月	11月	12月
1	1	1		1			1	3	1	1	1

《天候別事故状況》

晴	曇	雨
7	2	2



《時間別事故状況》

6-7	7-8	8-9	9-10	10-11	11-12	12-13	13-14	14-15	15-16	16-17	17-18
1						1			1		
18-19	19-20	20-21	21-22	22-23	23-24	24-1	1-2	2-3	3-4	4-5	5-6
					2					1	

《曜日別事故状況》

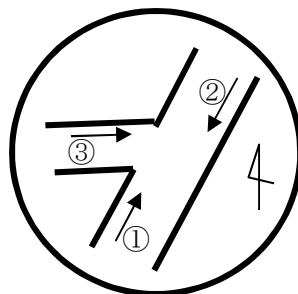
月	火	水	木	金	土	日
1		1	1		3	

《月別事故状況》

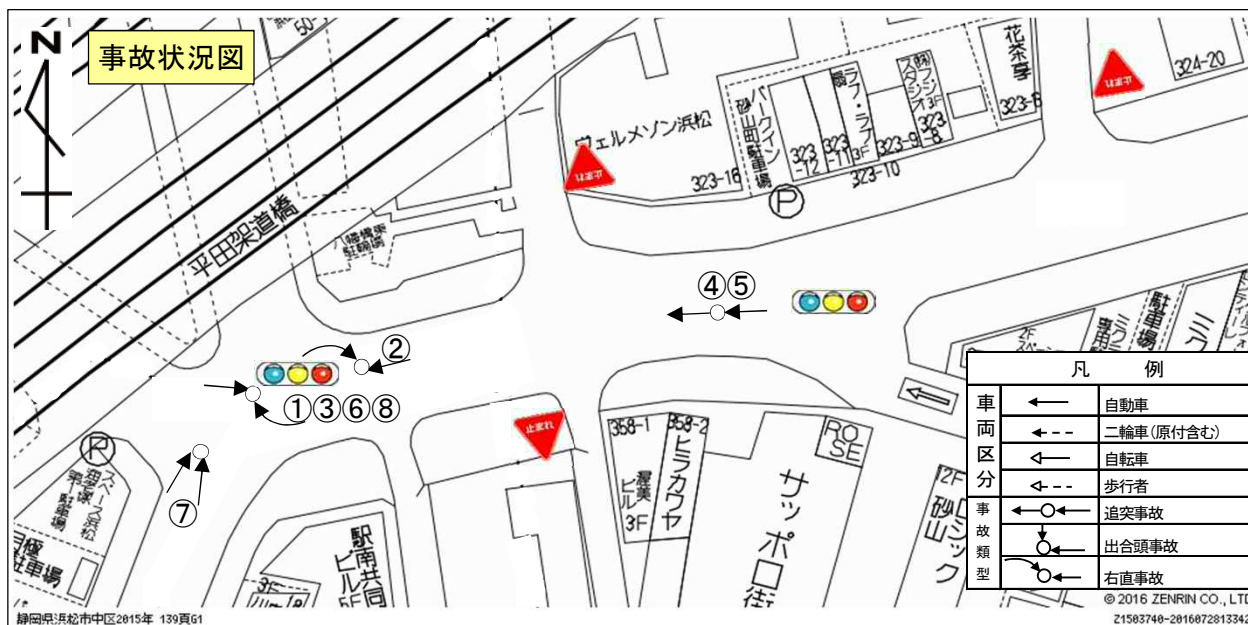
1月	2月	3月	4月	5月	6月	7月	8月	9月	10月	11月	12月
		4					1	1			

《天候別事故状況》

晴	曇	雨
6		



平成29年度 交通事故多発交差点 No. 16 交差点名:八幡橋西交差点(中区海老塚町他) 8件



事故類型	件数
右直	5件
追突	2件
その他	1件

事故原因	件数
安全不確認	4件
前方不注視	2件
動静不注視	1件
ブレーキ操作不適	1件



平成27年 事故状況							
No.	月日	時間	曜日	天候	当事者	事故原因	事故類型
1	3月14日		土		軽乗×軽乗	前方不注視	右直
2	4月1日		水		軽乗×普乗	安全不確認	右直
3	4月26日		日		軽乗×軽乗	安全不確認	右直
4	4月28日		火		普乗×軽乗	ブレーキ操作不適	追突
5	5月3日		日		普乗×普乗	前方不注視	追突
6	5月16日		土		普乗×軽乗	動静不注視	右直
7	7月1日		水		普乗×普乗	安全不確認	その他
8	7月12日		日		普乗×普乗	安全不確認	右直

《時間別事故状況》

6-7	7-8	8-9	9-10	10-11	11-12	12-13	13-14	14-15	15-16	16-17	17-18
18-19	19-20	20-21	21-22	22-23	23-24	24-1	1-2	2-3	3-4	4-5	5-6

《月別事故状況》

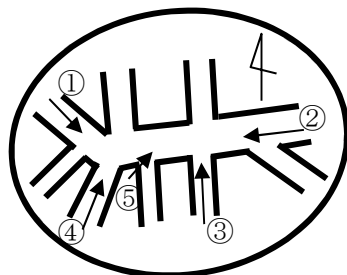
1月	2月	3月	4月	5月	6月	7月	8月	9月	10月	11月	12月
		1	3	2		2					

《曜日別事故状況》

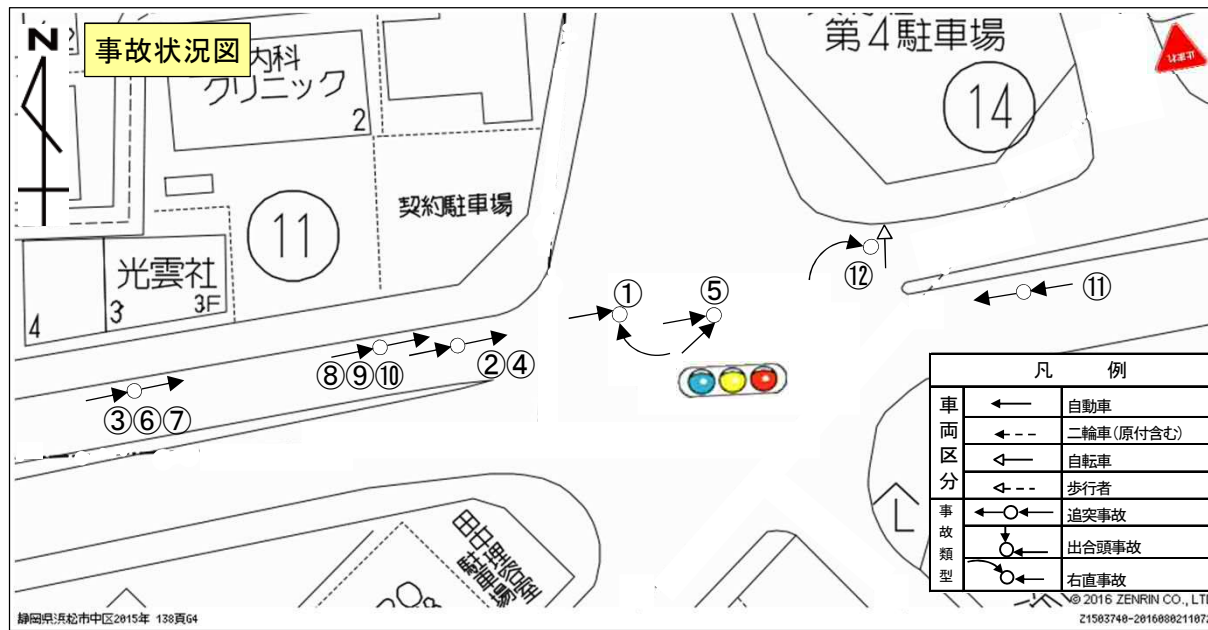
月	火	水	木	金	土	日
	1	2			2	3

《天候別事故状況》

晴	曇	雨



平成29年度 交通事故多発交差点 No. 17 交差点名:菅原町交差点(中区菅原町他) 12件



事故類型	件数
追突	9件
出合頭	1件
右直	1件
右折時	1件

事故原因	件数
前方不注視	7件
動静不注視	2件
安全不確認	1件
ブレーキ操作不適	1件
信号無視	1件



平成27年 事故状況							
No.	月 日	時間	曜日	天候	当事者	事故原因	事故類型
1	2月9日		月		軽乗×普乗	前方不注視	右直
2	3月6日		金		普乗×軽乗	動静不注視	追突
3	5月1日		金		軽乗×軽乗	動静不注視	追突
4	5月9日		土		普乗×普乗	前方不注視	追突
5	5月30日		土		普乗×普乗	信号無視	出合頭
6	6月10日		水		普乗×普乗	前方不注視	追突
7	7月9日		木		普乗×軽乗	前方不注視	追突
8	10月30日		金		普乗×普貨	前方不注視	追突
9	11月14日		土		普乗×軽乗	ブレーキ操作不適	追突
10	11月25日		水		軽乗×普乗	前方不注視	追突
11	12月3日		木		中貨×軽乗	前方不注視	追突
12	12月25日		金		軽乗×自転車	安全不確認	右折時

《時間別事故状況》

6-7	7-8	8-9	9-10	10-11	11-12	12-13	13-14	14-15	15-16	16-17	17-18
18-19	19-20	20-21	21-22	22-23	23-24	24-1	1-2	2-3	3-4	4-5	5-6

《曜日別事故状況》

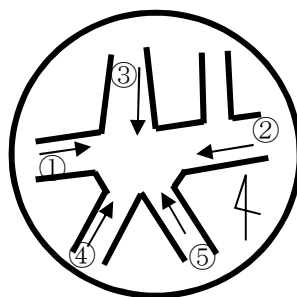
月	火	水	木	金	土	日
1		2	2	4	3	

《月別事故状況》

1月	2月	3月	4月	5月	6月	7月	8月	9月	10月	11月	12月
	1	1		3	1	1			1	2	2

《天候別事故状況》

晴	曇	雨



《時間別事故状況》

6-7	7-8	8-9	9-10	10-11	11-12	12-13	13-14	14-15	15-16	16-17	17-18
	1									1	2
18-19	19-20	20-21	21-22	22-23	23-24	24-1	1-2	2-3	3-4	4-5	5-6
										1	

《曜日別事故状況》

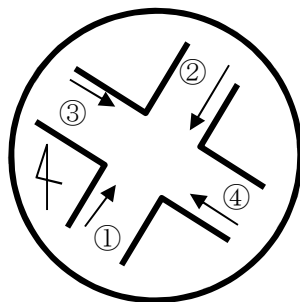
月	火	水	木	金	土	日
	1			1	2	1

《月別事故状況》

1月	2月	3月	4月	5月	6月	7月	8月	9月	10月	11月	12月
1		1	2					1			

《天候別事故状況》

晴	曇	雨
4		1



《時間別事故状況》

6-7	7-8	8-9	9-10	10-11	11-12	12-13	13-14	14-15	15-16	16-17	17-18
18-19	19-20	20-21	21-22	22-23	23-24	24-1	1-2	2-3	3-4	4-5	5-6

《曜日別事故状況》

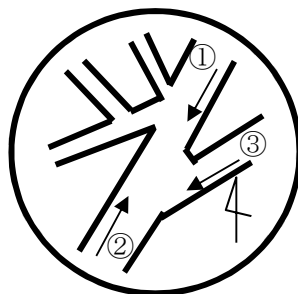
月	火	水	木	金	土	日
1	2	2	1	3		

《月別事故状況》

1月	2月	3月	4月	5月	6月	7月	8月	9月	10月	11月	12月
		1	1	2	1	1			3		

《天候別事故状況》

晴	曇	雨



《時間別事故状況》

6-7	7-8	8-9	9-10	10-11	11-12	12-13	13-14	14-15	15-16	16-17	17-18
		1			1				1		1
18-19	19-20	20-21	21-22	22-23	23-24	24-1	1-2	2-3	3-4	4-5	5-6
	1										

《曜日別事故状況》

月	火	水	木	金	土	日
2			1	1	1	

《月別事故状況》

1月	2月	3月	4月	5月	6月	7月	8月	9月	10月	11月	12月
	1	1							1	1	1

《天候別事故状況》

晴	曇	雨
4		1

