

平成 27 年度
当初予算案の参考資料

平成 27 年 2 月

浜 松 市

目 次

1	平成27年度 会計別予算額調	1
2	平成27年度 一般会計予算款別構成比調	2
3	平成27年度 一般会計予算性質別分析調	4
4	資料	
(1) - 1	予算規模（一般会計）	5
(1) - 2	予算規模（全会計合計額）	6
(2)	歳入歳出予算款別構成比（一般会計）	7
(3)	歳入総額に占める自主財源の推移（一般会計）	8
(4)	歳入総額に占める市税収入の推移（一般会計）	9
(5)	市債残高の推移（全会計合計額）	10
(6)	義務的経費と投資的経費の構成比の推移（一般会計）	11
(7)	歳出予算款別構成比の推移（一般会計）	12

○表示単位未満を四捨五入していますので、内訳と合計や、伸び率等の計算が一致しないことがあります。

○表中「-」は数値がない場合、表中「0」は表示単位未満の数値がある場合を示します。

1 平成27年度 会計別予算額調

会 計 別	平成27年度 当初予算額 A	平成26年度 当初予算額 B	比 較	
			増減 A-B	率
	千円	千円	千円	%
一 般 会 計	294,900,000	274,100,000	20,800,000	7.59
特 別 会 計	215,196,873	206,415,940	8,780,933	4.25
1 国民健康保険事業	92,810,000	83,260,000	9,550,000	11.47
2 母子父子寡婦福祉資金貸付事業	201,000	191,000	10,000	5.24
3 介護保険事業	59,571,000	58,825,000	746,000	1.27
4 後期高齢者医療事業	8,308,000	7,805,000	503,000	6.44
5 と畜場・市場事業	317,000	358,400	△ 41,400	△ 11.55
6 農業集落排水事業	219,000	153,000	66,000	43.14
7 中央卸売市場事業	842,000	627,000	215,000	34.29
8 公共用地取得事業	237,000	381,000	△ 144,000	△ 37.80
9 育英事業	87,800	92,800	△ 5,000	△ 5.39
10 学童等災害共済事業	6,200	6,200	0	0.00
11 小型自動車競走事業	12,562,000	13,113,000	△ 551,000	△ 4.20
12 駐車場事業	525,000	927,000	△ 402,000	△ 43.37
13 簡易水道事業	1,052,000	816,000	236,000	28.92
14 公債管理	38,450,000	39,854,000	△ 1,404,000	△ 3.52
15 熊財産区	8,873	6,540	2,333	35.67
計（一般会計 + 特別会計）	510,096,873	480,515,940	29,580,933	6.16
企 業 会 計	64,095,011	64,493,940	△ 398,929	△ 0.62
1 病院事業	9,152,807	9,976,124	△ 823,317	△ 8.25
2 水道事業	17,859,414	17,869,804	△ 10,390	△ 0.06
3 下水道事業	37,082,790	36,648,012	434,778	1.19
総 計	574,191,884	545,009,880	29,182,004	5.35

2 平成27年度 一般会計予算款別構成比調

歳 入

款 別	平成27年度 当初予算額 A	構成比	平成26年度 当初予算額 B	構成比	比 較		自主 財源	依存 財源
					増減 A-B	率		
	千円	%	千円	%	千円	%		
1 市 税	128,000,000	43.40	127,400,000	46.48	600,000	0.47	○	
2 地方譲与税	3,379,000	1.14	3,435,000	1.25	△ 56,000	△ 1.63		○
3 利子割交付金	243,000	0.08	298,000	0.11	△ 55,000	△ 18.46		○
4 配当割交付金	823,000	0.28	508,000	0.19	315,000	62.01		○
5 株式等譲渡所得割 交付金	140,000	0.05	8,000	0.01	132,000	1,650.00		○
6 地方消費税交付金	13,900,000	4.71	9,652,000	3.52	4,248,000	44.01		○
7 ゴルフ場利用税 交付金	90,000	0.03	89,000	0.03	1,000	1.12		○
8 自動車取得税交付金	747,000	0.25	640,000	0.23	107,000	16.72		○
9 軽油引取税交付金	5,242,000	1.78	5,023,000	1.83	219,000	4.36		○
10 国有提供施設等所在 市町村助成交付金	319,000	0.11	320,000	0.12	△ 1,000	△ 0.31		○
11 地方特例交付金	535,000	0.18	520,000	0.19	15,000	2.88		○
12 地方交付税	19,000,000	6.44	19,000,000	6.93	0	0.00		○
13 交通安全対策特別 交付金	489,000	0.17	479,000	0.17	10,000	2.09		○
14 分担金及び負担金	2,466,957	0.84	3,305,426	1.21	△ 838,469	△ 25.37	○	
15 使用料及び手数料	5,393,941	1.83	5,132,108	1.87	261,833	5.10	○	
16 国庫支出金	42,202,155	14.31	37,870,791	13.82	4,331,364	11.44		○
17 県支出金	15,421,878	5.23	12,446,437	4.54	2,975,441	23.91		○
18 財産収入	795,771	0.27	1,264,324	0.46	△ 468,553	△ 37.06	○	
19 寄 附 金	240,368	0.08	227,452	0.08	12,916	5.68	○	
20 繰 入 金	13,413,372	4.55	6,877,829	2.51	6,535,543	95.02	○	
21 繰 越 金	4,000,000	1.36	4,000,000	1.46	0	0.00	○	
22 諸 収 入	6,154,458	2.09	5,710,333	2.08	444,125	7.78	○	
23 市 債	31,904,100	10.82	29,893,300	10.91	2,010,800	6.73		○
歳 入 合 計	294,900,000	100.00	274,100,000	100.00	20,800,000	7.59		
自 主 財 源	160,464,867	54.41	153,917,472	56.15	6,547,395	4.25		
依 存 財 源	134,435,133	45.59	120,182,528	43.85	14,252,605	11.86		

歳 出

款 別	平成27年度 当初予算額 A	構成比	平成26年度 当初予算額 B	構成比	比 較	
					増減 A-B	率
	千円	%	千円	%	千円	%
1 議 会 費	1,016,769	0.34	946,478	0.34	70,291	7.43
2 総 務 費	38,919,798	13.20	36,754,167	13.41	2,165,631	5.89
3 民 生 費	94,628,503	32.09	91,214,396	33.28	3,414,107	3.74
4 衛 生 費	21,463,862	7.28	20,880,725	7.62	583,137	2.79
5 労 働 費	372,688	0.12	435,343	0.16	△ 62,655	△ 14.39
6 農林水産業費	5,184,415	1.76	4,907,234	1.79	277,181	5.65
7 商 工 費	11,521,260	3.91	4,137,649	1.51	7,383,611	178.45
8 土 木 費	45,104,415	15.29	42,708,993	15.58	2,395,422	5.61
9 消 防 費	12,707,813	4.31	11,738,897	4.28	968,916	8.25
10 教 育 費	23,405,477	7.94	18,897,118	6.89	4,508,359	23.86
11 災害復旧費	2,000,000	0.68	1,500,000	0.55	500,000	33.33
12 公 債 費	38,475,000	13.05	39,879,000	14.55	△ 1,404,000	△ 3.52
13 予 備 費	100,000	0.03	100,000	0.04	0	0.00
歳 出 合 計	294,900,000	100.00	274,100,000	100.00	20,800,000	7.59

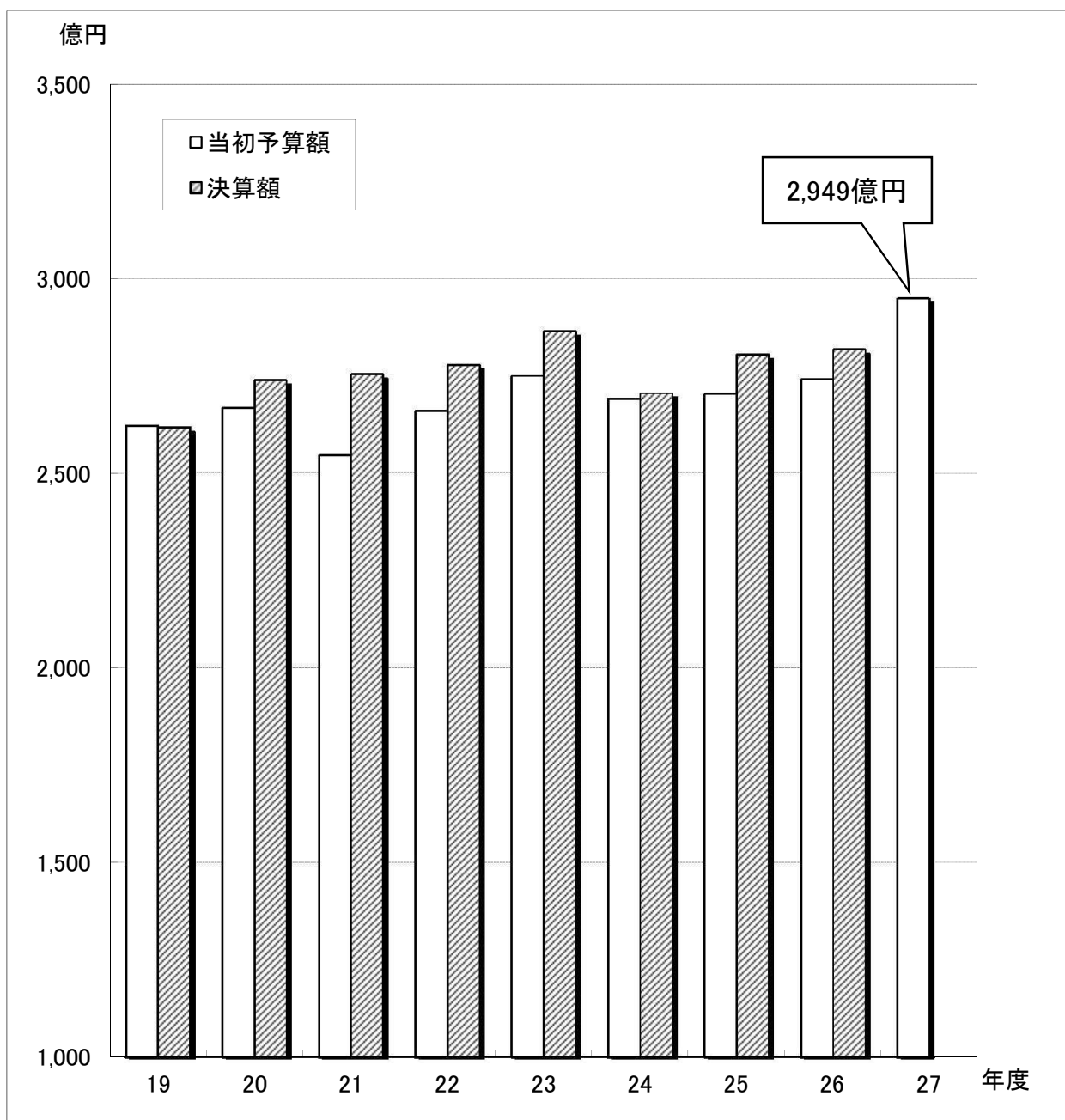
3 平成27年度 一般会計予算性質別分析調

歳 出

性 質 別	平成27年度 当初予算額 A	構成比	平成26年度 当初予算額 B	構成比	比 較	
					増減 A-B	率
	千円	%	千円	%	千円	%
1 人 件 費	45,170,335	15.32	44,878,050	16.37	292,285	0.65
2 扶 助 費	61,563,991	20.88	59,699,450	21.78	1,864,541	3.12
3 公 債 費	38,435,722	13.03	39,839,884	14.53	△ 1,404,162	△ 3.52
4 物 件 費	42,694,590	14.48	39,024,075	14.24	3,670,515	9.41
5 維持補修費	7,647,564	2.59	7,172,280	2.62	475,284	6.63
6 補助費等	12,801,408	4.34	11,501,060	4.20	1,300,348	11.31
7 積 立 金	1,010,813	0.34	1,492,794	0.54	△ 481,981	△ 32.29
8 貸 付 金	70,120	0.02	78,680	0.03	△ 8,560	△ 10.88
9 繰 出 金	21,977,816	7.45	20,565,419	7.50	1,412,397	6.87
10 投資的経費	54,485,522	18.48	40,789,161	14.89	13,696,361	33.58
(1) 補助事業	18,914,110	6.41	16,410,929	5.99	2,503,181	15.25
(2) 単独事業	30,810,412	10.45	19,928,232	7.27	10,882,180	54.61
(3) 国直轄事業	2,761,000	0.94	2,950,000	1.08	△ 189,000	△ 6.41
(4) 災害復旧費	2,000,000	0.68	1,500,000	0.55	500,000	33.33
11 公営企業会計支出金	9,042,119	3.07	9,059,147	3.30	△ 17,028	△ 0.19
(1) 出資金・貸付金	828,244	0.28	824,042	0.30	4,202	0.51
(2) 負担金・補助金	8,213,875	2.79	8,235,105	3.00	△ 21,230	△ 0.26
計	294,900,000	100.00	274,100,000	100.00	20,800,000	7.59

4 資 料

(1) - 1 予算規模 (一般会計)



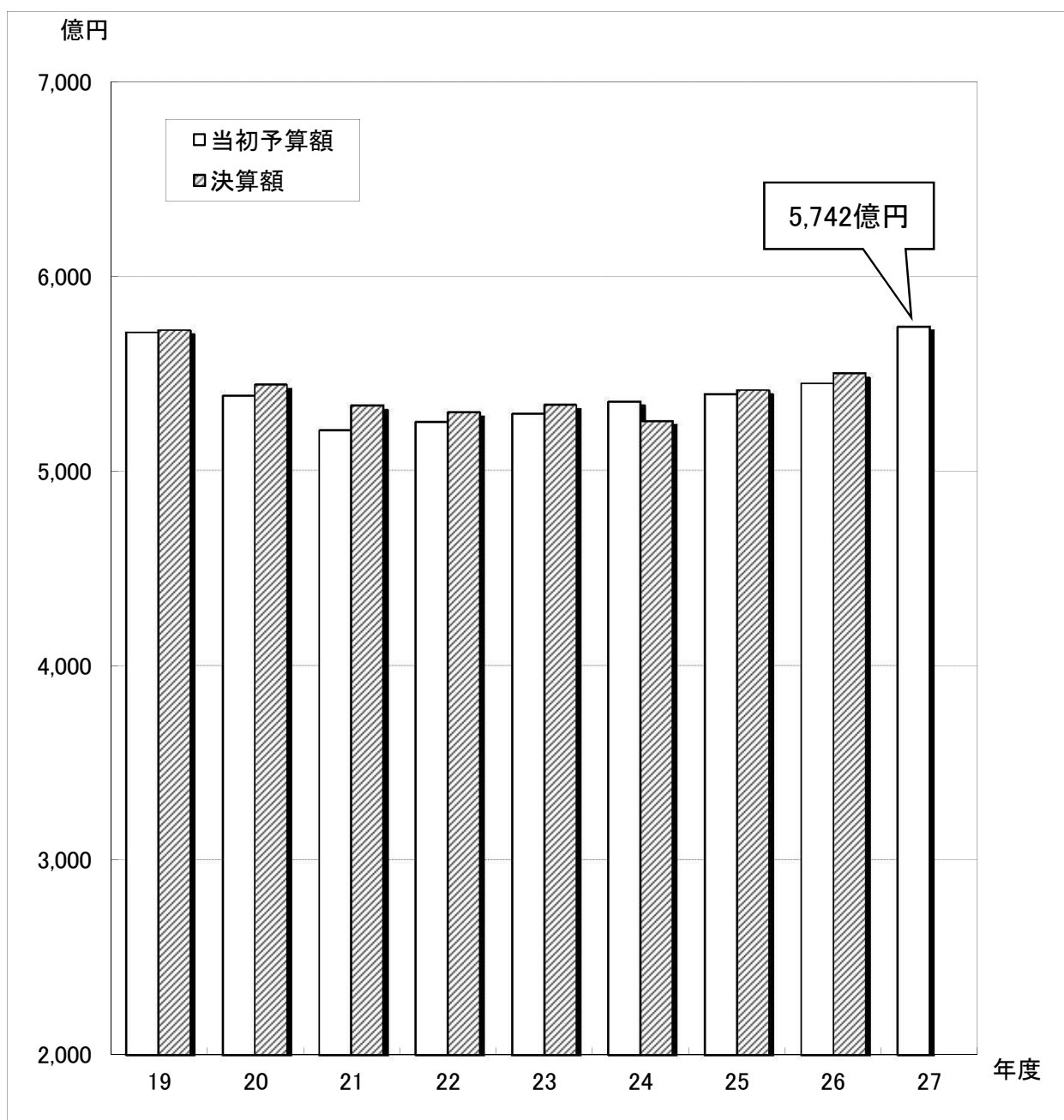
(単位: 億円、%)

区分	19年度	20年度	21年度	22年度	23年度	24年度	25年度	26年度 B	27年度 A	増減 A-B
当初予算額	2,622	2,668	2,546	2,660	2,750	2,692	2,704	2,741	2,949	208
増 減	229	46	△ 122	114	90	△ 58	12	37	208	171
伸び率	9.57	1.75	△ 4.57	4.48	3.38	△ 2.11	0.45	1.39	7.59	—
決 算 額	2,618	2,739	2,754	2,778	2,864	2,706	2,805	2,818	—	—

・決算額のうち、平成26年度は2月補正後の予算額。

(1) - 2 予算規模 (全会計合計額)

全会計 = 一般会計 + 特別会計 + 公営企業会計 (病院事業、水道事業、下水道事業)

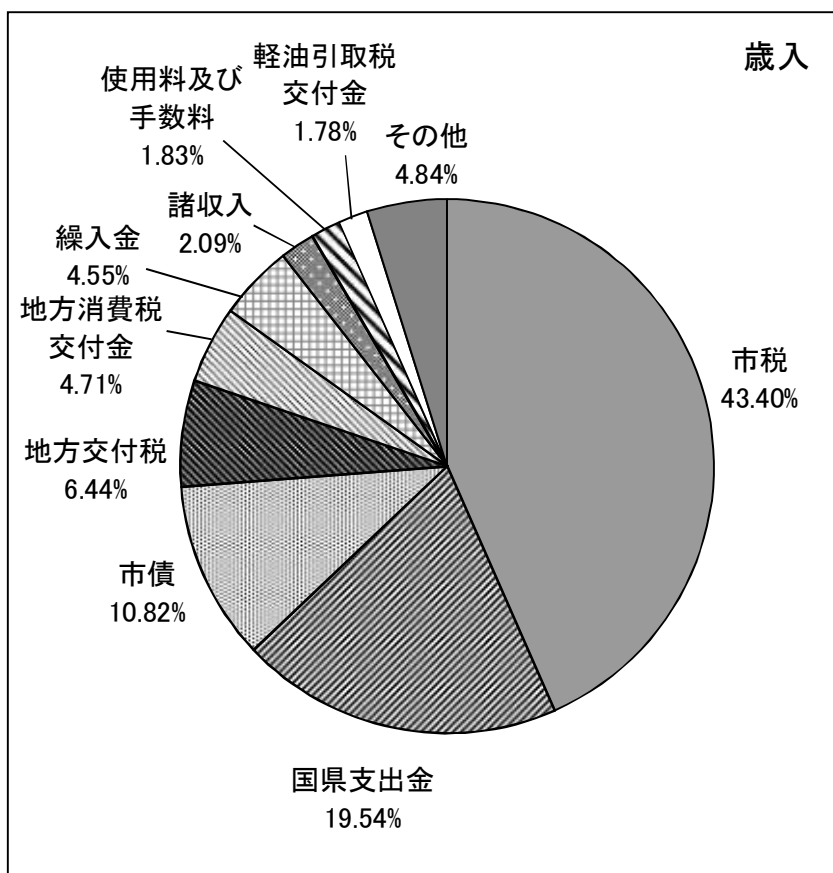


(単位: 億円、%)

区分	19年度	20年度	21年度	22年度	23年度	24年度	25年度	26年度 B	27年度 A	増減 A-B
当初予算額	5,711	5,386	5,208	5,253	5,293	5,357	5,395	5,450	5,742	292
増減	671	△ 325	△ 178	45	40	64	38	55	292	236
伸び率	13.31	△ 5.69	△ 3.30	0.86	0.76	1.21	0.71	1.03	5.35	—
決算額	5,722	5,443	5,336	5,301	5,339	5,257	5,415	5,501	—	—

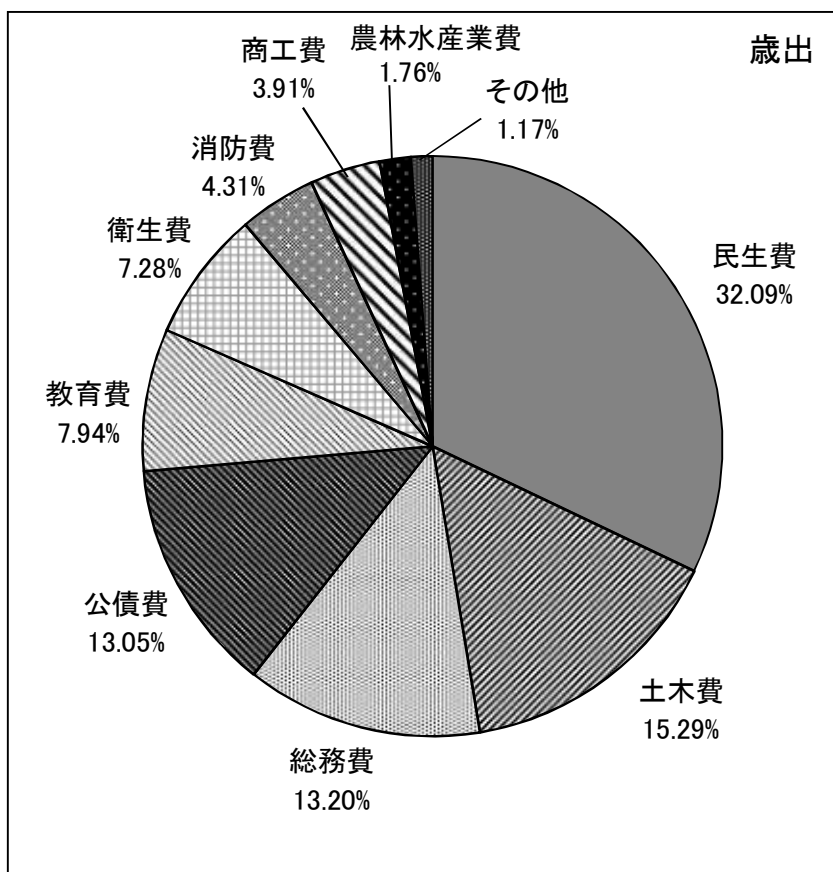
・決算額のうち、平成26年度は2月補正後の予算額。

(2) 歳入歳出予算款別構成比 (一般会計)



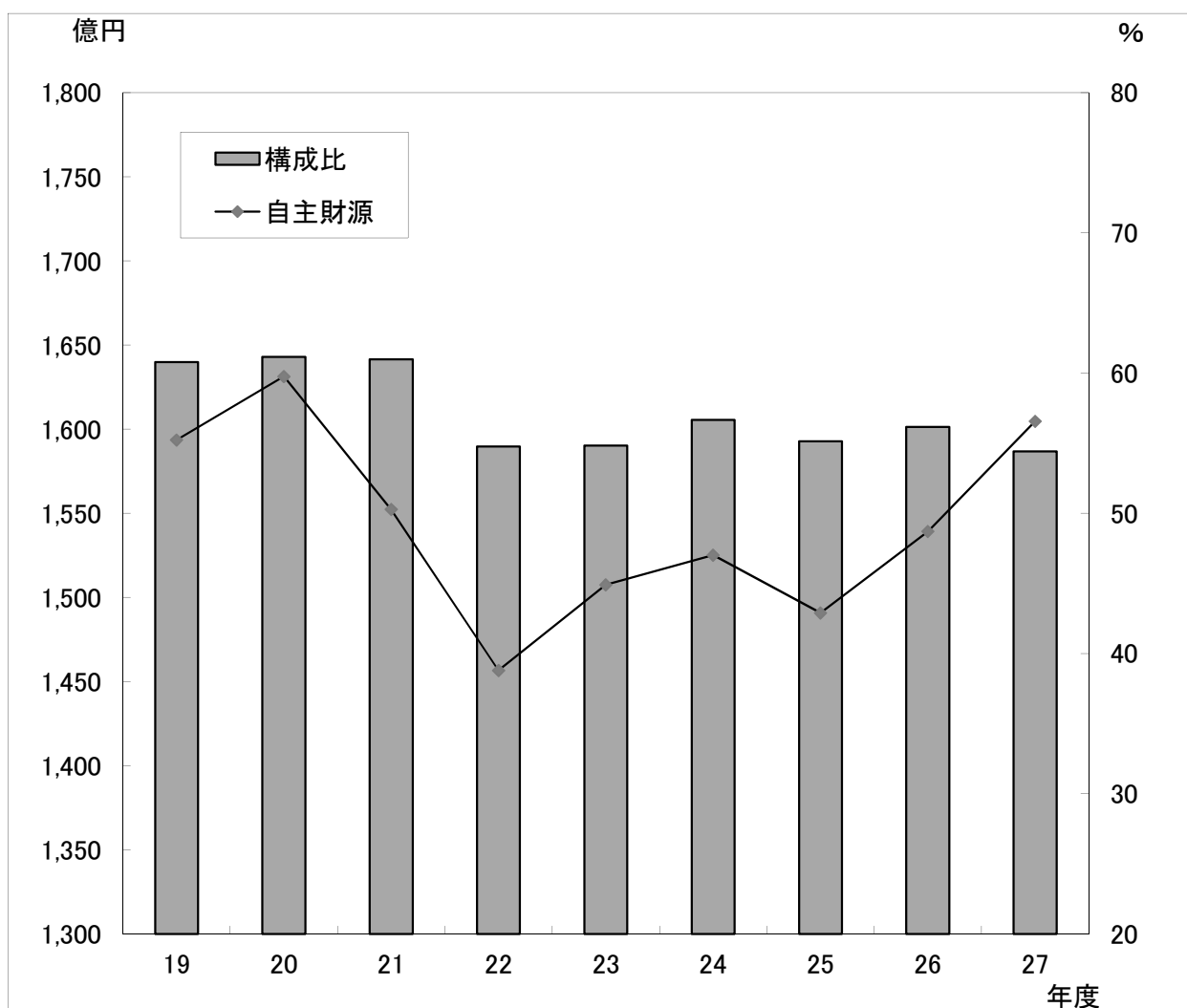
款	27年度当初予算額
市税	128,000,000
国県支出金	57,624,033
市債	31,904,100
地方交付税	19,000,000
地方消費税交付金	13,900,000
繰入金	13,413,372
諸収入	6,154,458
使用料及び手数料	5,393,941
軽油引取税交付金	5,242,000
その他	14,268,096
合計	294,900,000

・上記のうち、自主財源
 160,464,867 千円 54.41%
 (平成26年度 56.15%)



款	27年度当初予算額
民生費	94,628,503
土木費	45,104,415
総務費	38,919,798
公債費	38,475,000
教育費	23,405,477
衛生費	21,463,862
消防費	12,707,813
商工費	11,521,260
農林水産業費	5,184,415
その他	3,489,457
合計	294,900,000

(3) 歳入総額に占める自主財源の推移 (一般会計)



(単位: 億円、%)

区分	19年度	20年度	21年度	22年度	23年度	24年度	25年度	26年度 B	27年度 A	増減 A-B
歳入総額	2,622	2,668	2,546	2,660	2,750	2,692	2,704	2,741	2,949	208
自主財源	1,593	1,631	1,552	1,457	1,507	1,525	1,491	1,539	1,605	65
構成比	60.78	61.14	60.97	54.77	54.83	56.65	55.14	56.15	54.41	△ 1.74 ポイント

財源には、地方公共団体が自らの手で徴収又は収納できる自主財源と、国・県の基準に基づき交付等がされる依存財源がある。

平成27年度の自主財源は1,605億円と、商工業振興施設整備基金繰入金の増などにより、平成26年度の1,539億円に比べ65億円の増となっているものの、依存財源である地方消費税の税率1.7%への引上げの通年度による地方消費税交付金の増などにより自主財源の比率は平成26年度から1.74ポイント減少している。

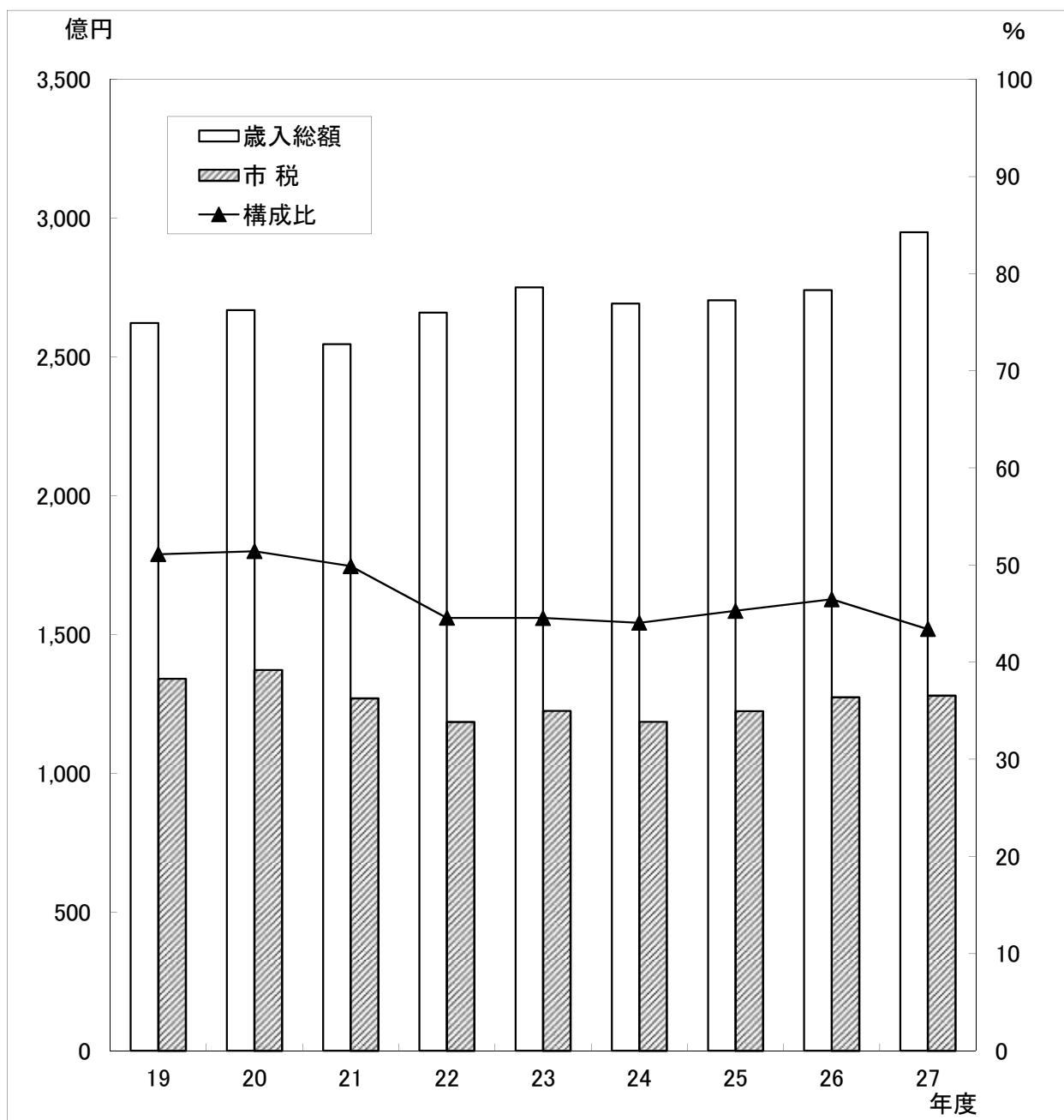
〔自主財源〕

- 1 市税
- 2 分担金・負担金
- 3 使用料・手数料
- 4 財産収入
- 5 寄附金
- 6 繰入金
- 7 繰越金
- 8 諸収入

〔依存財源〕

- | | |
|---|---|
| <ol style="list-style-type: none"> 1 地方譲与税 2 利子割交付金 3 配当割交付金 4 株式等譲渡所得割交付金 5 地方消費税交付金 6 ゴルフ場利用税交付金 7 自動車取得税交付金 8 軽油引取税交付金 | <ol style="list-style-type: none"> 9 国有提供施設等所在市町村助成交付金 10 地方特例交付金 11 地方交付税 12 交通安全対策特別交付金 13 国庫支出金 14 県支出金 15 市債 |
|---|---|

(4) 歳入総額に占める市税収入の推移 (一般会計)



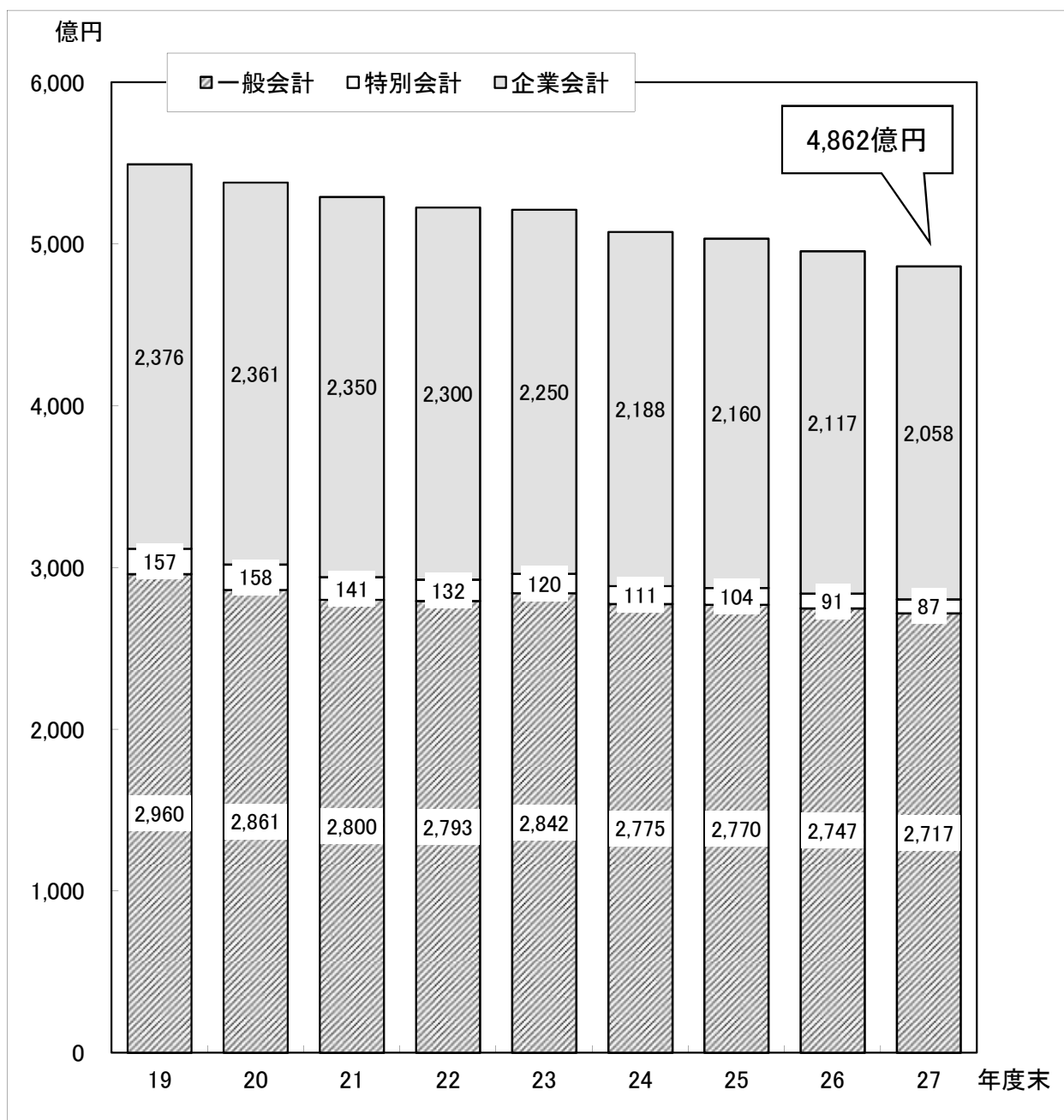
(単位: 億円、%)

区分	19年度	20年度	21年度	22年度	23年度	24年度	25年度	26年度 B	27年度 A	増減 A-B
歳入総額	2,622	2,668	2,546	2,660	2,750	2,692	2,704	2,741	2,949	208
市税	1,340	1,372	1,270	1,185	1,225	1,186	1,224	1,274	1,280	6
構成比	51.11	51.42	49.88	44.55	44.55	44.06	45.28	46.48	43.40	△ 3.08 点

平成27年度の市税収入額は1,280億円と、企業収益の改善などによる法人市民税の増などにより、平成26年度の1,274億円に比べ6億円の増となっている。

平成27年度歳入総額に対する市税収入の割合は43.40%と、平成26年度の46.48%から3.08ポイント減少している。

(5) 市債残高の推移 (全会計合計額)

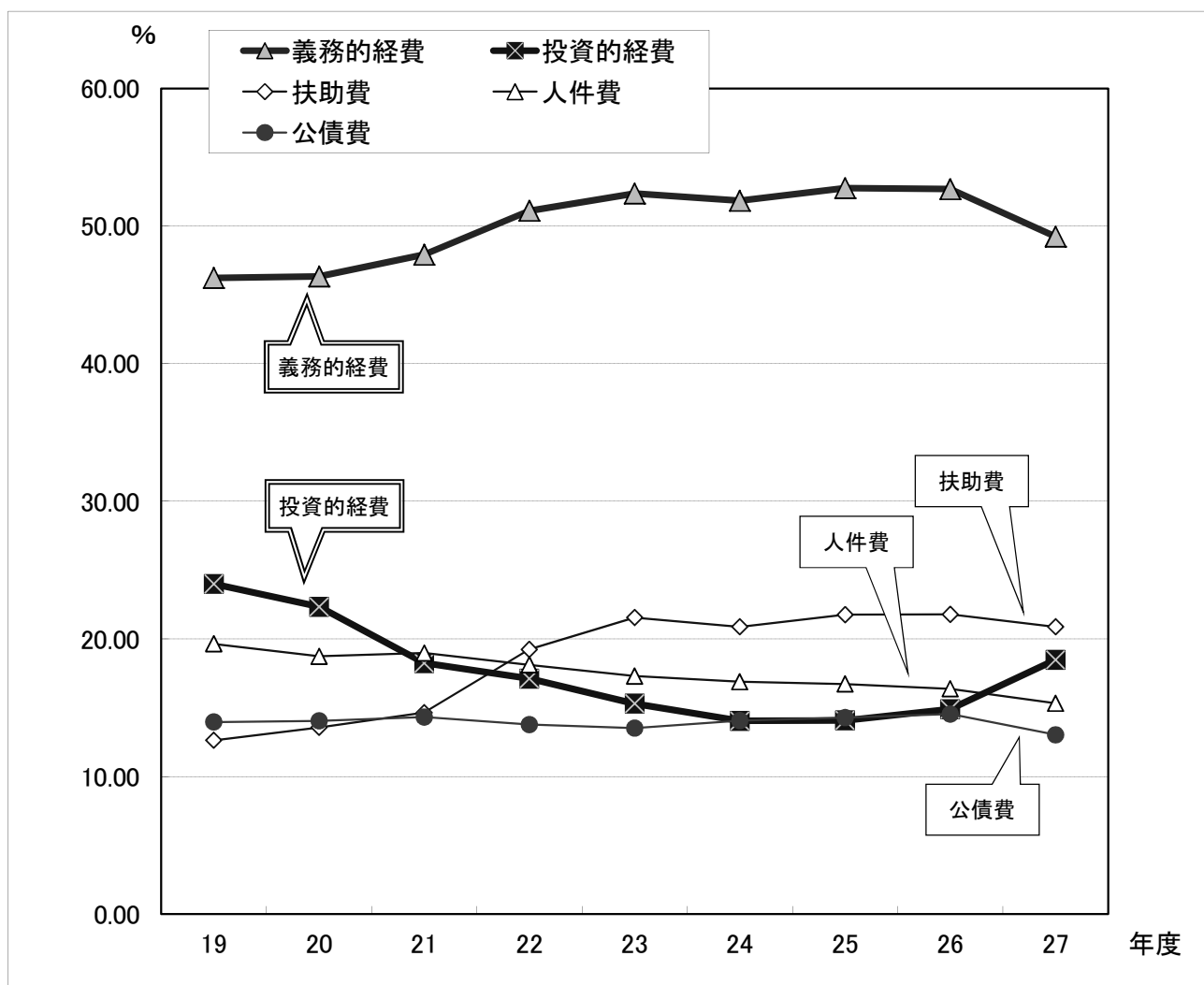


(単位: 億円)

区分	19年度末	20年度末	21年度末	22年度末	23年度末	24年度末	25年度末	26年度末 B	27年度末 A	増減 A-B
一般会計	2,960	2,861	2,800	2,793	2,842	2,775	2,770	2,747	2,717	△ 30
特別会計	157	158	141	132	120	111	104	91	87	△ 4
企業会計	2,376	2,361	2,350	2,300	2,250	2,188	2,160	2,117	2,058	△ 59
合計	5,493	5,380	5,291	5,225	5,212	5,074	5,034	4,956	4,862	△ 93

- ・各残高は、満期時に一括して償還する市場公募債の償還準備のために行う減債基金への積立額を償還したものとみなしている。
- ・平成19～25年度末は決算額、平成26年度末は2月補正後の額。

(6) 義務的経費と投資的経費の構成比の推移 (一般会計)



○当初予算額

(単位:億円)

項目	19年度	20年度	21年度	22年度	23年度	24年度	25年度	26年度 B	27年度 A	増減 A-B	
義務的経費	人件費	515	500	483	482	476	455	452	449	452	3
	扶助費	331	362	373	511	593	562	588	597	616	19
	公債費	366	374	365	366	372	379	386	398	384	△ 14
	小計	1,212	1,236	1,221	1,359	1,441	1,396	1,426	1,444	1,452	8
投資的経費	629	596	464	455	420	378	381	408	545	137	

○構成比

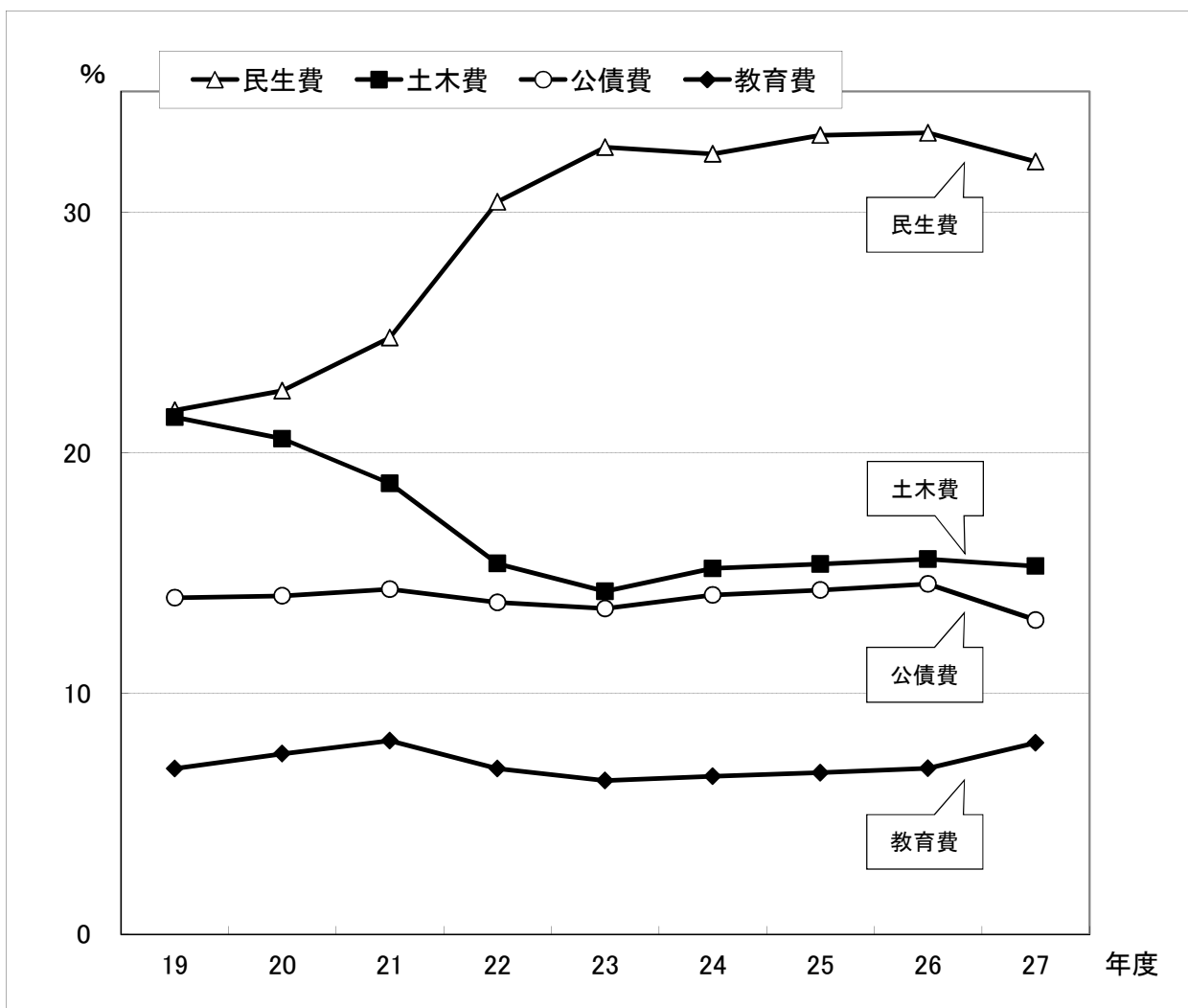
(単位:%)

項目	19年度	20年度	21年度	22年度	23年度	24年度	25年度	26年度 B	27年度 A	増減 A-B	
義務的経費	人件費	19.64	18.73	18.97	18.11	17.30	16.89	16.72	16.37	15.32	△ 1.05 ㊦
	扶助費	12.63	13.57	14.64	19.23	21.55	20.88	21.76	21.78	20.88	△ 0.90 ㊦
	公債費	13.96	14.04	14.32	13.77	13.52	14.07	14.28	14.53	13.03	△ 1.50 ㊦
	小計	46.23	46.34	47.93	51.11	52.37	51.84	52.76	52.68	49.23	△ 3.45 ㊦
投資的経費	23.99	22.33	18.24	17.11	15.29	14.05	14.08	14.89	18.48	3.59 ㊦	

義務的経費は、その支出が義務づけられた経費で、人件費・扶助費・公債費のことをいう。歳出の構成において、この義務的経費を含む経常的経費の割合が低いほど、財政構造の弾力性が確保されることとなる。

平成27年度の義務的経費の額は、扶助費19億円の増、人件費3億円の増により、平成26年度に比べ8億円の増となっている。義務的経費の割合は49.23%と平成26年度の52.68%から3.45ポイント減少している。

(7) 歳出予算款別構成比の推移 (一般会計)



(単位: %)

款	19年度	20年度	21年度	22年度	23年度	24年度	25年度	26年度 B	27年度 A	増減 A-B
議会費	0.39	0.37	0.39	0.36	0.42	0.37	0.37	0.34	0.34	0.00 割
総務費	13.77	13.59	15.65	13.26	13.23	13.89	13.80	13.41	13.20	△ 0.21 割
民生費	21.76	22.57	24.77	30.42	32.69	32.41	33.19	33.28	32.09	△ 1.19 割
衛生費	11.62	9.96	7.85	9.32	9.44	7.81	7.88	7.62	7.28	△ 0.34 割
労働費	0.14	0.12	0.12	0.26	0.34	0.23	0.20	0.16	0.12	△ 0.04 割
農林水産業費	2.85	2.66	2.49	2.33	2.28	2.14	1.85	1.79	1.76	△ 0.03 割
商工費	1.80	3.04	1.95	3.09	2.98	2.57	2.10	1.51	3.91	2.40 割
土木費	21.47	20.58	18.72	15.39	14.24	15.19	15.37	15.58	15.29	△ 0.29 割
消防費	3.98	4.25	4.34	3.64	3.26	3.70	3.72	4.28	4.31	0.03 割
教育費	6.88	7.49	8.03	6.88	6.38	6.56	6.71	6.89	7.94	1.05 割
公債費	13.97	14.05	14.33	13.78	13.53	14.09	14.29	14.55	13.05	△ 1.50 割
その他	1.37	1.32	1.36	1.27	1.21	1.04	0.52	0.59	0.71	0.12 割
計	100.00	100.00	100.00	100.00	100.00	100.00	100.00	100.00	100.00	—