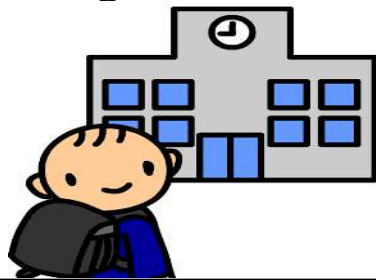


令和8年度版

通級指導教室(言語)



浜松市教育委員会
教育支援課

通級指導教室(言語)とは？

吃音がある、発音に誤りがある、言葉が遅いなど、話し言葉に何らかの心配がある小学生の子供たちのために、個々の実態に合った個別指導をする教室です。



指導の方法は？

■指導回数&時間	一週間に1回程度。1回の指導は45分間。
■指導の仕方	個別指導で一人一人のお子さんの状態に応じて指導を行います。必要があれば小集団(グループ)指導も行います。
■保護者支援	家庭との連携を図り、指導の成果を上げるため、個別面談や保護者研修会を行います。
■指導期間	状態が改善された時点で、指導を終了します。

指導の進め方は？



吃音(きつおん)

- ・連発(繰り返す)
「バ、バ、バナナ」
- ・伸発(引き伸ばす)
「バーバナ」
- ・難発(つまる)
「・・・バナナ」



- ・本人や保護者へ吃音の正しい理解を促す
- ・子供の気持ちの解放と全体発達の促進 等

発音の誤り

- ・置換
からす→「たらす」
- ・省略
みかん→「みあん」



- ・正しい発音の獲得
- ・聞く力を伸ばす遊び
- ・口腔機能を高める 等

言葉の発達の遅れ

- ・ことばの数が少ない
- ・会話が苦手
- ・言葉の理解が苦手



- ・言語の発達の土台となる全体の発達を促す
- ・語い力、理解、表現力を促す 等

保護者・在籍学級との連携

- ・通級指導教室担当者が担任や発達支援教育コーディネーターとの連携を図りながら、普段の生活で取り組める支援について話し合う。
- ・指導後に、家庭での支援方法を一緒に考えたり、連絡ノート等を使って情報を共有したりする。

■□■ 指導校 ■□■

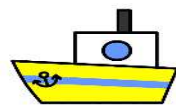
追分小学校	中央区布橋一丁目9番1号	472-1281
佐藤小学校	中央区佐藤二丁目32番1号	直通 461-0381 (461-0379)
双葉小学校	中央区海老塚二丁目5番1号	直通 452-0293 (452-0280)
積志小学校	中央区積志町1497番地の1	434-0027
葵が丘小学校	中央区高丘東三丁目51番1号	直通 436-1466 (436-1461)
可美小学校	中央区若林町1748番地	直通 447-0057 (447-0043)
気賀小学校	浜名区細江町気賀11529番地の1	523-0158
北浜小学校	浜名区横須賀800番地	直通 587-4261 (586-2990)
二俣小学校	天竜区二俣町二俣867番地の1	直通 925-4184 (925-4178)

■□■ 指定通級区域 ■□■

追分小学校	中部小 広沢小 城北小 泉小 富塚小 富塚西小 菟丘小 神久呂小 佐鳴台小 追分小
佐藤小学校	中ノ町小 和田小 和田東小 船越小 蒲小 曳馬小 上島小 東小 与進小 与進北小 佐藤小
双葉小学校	南の星小 砂丘小 河輪小 相生小 芳川小 芳川北小 飯田小 白脇小 竜禅寺小 県居小 浅間小 鴨江小 西小 双葉小
積志小学校	有玉小 中郡小 大瀬小 豊西小 笠井小 積志小
葵が丘小学校	花川小 瑞穂小 葵西小 初生小 伊佐見小 和地小 庄内小 村櫛小 三方原小 豊岡小 葵が丘小
可美小学校	新津小 篠原小 西都台小 入野小 大平台小 雄踏小 舞阪小 可美小
気賀小学校	西気賀小 伊目小 中川小 井伊谷小 金指小 奥山小 三ヶ日東小 三ヶ日西小 平山小 尾奈小 引佐北部小 都田小 都田南小 気賀小
北浜小学校	浜名小 北浜東小 中瀬小 赤佐小 籠玉小 新原小 北浜北小 内野小 北浜南小 伎倍小 北浜小
二俣小学校	天竜区小学校



申し込み方法



在籍校の学級担任や発達支援教育コーディネーターに相談してください。
入級に関わる相談は、学校を通して、教育支援課 発達支援グループに申し込みをします。

浜松市教育委員会 教育支援課 発達支援グループ < 連絡先 > 457-2428