

# 浜松市感染症発生動向調査月報

2026年4月分

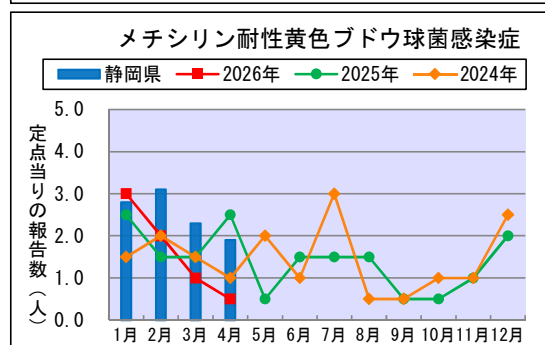
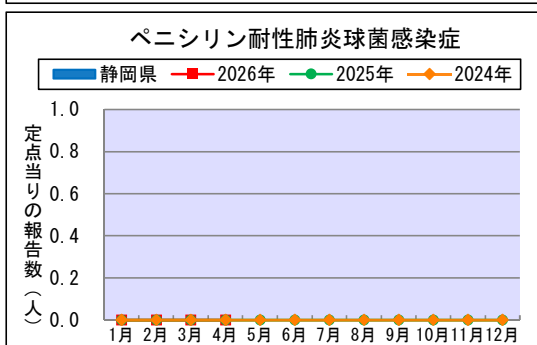
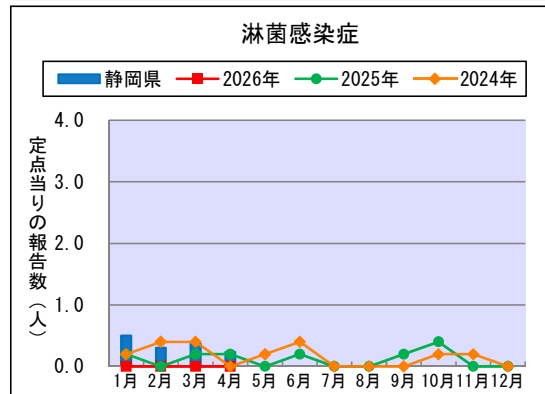
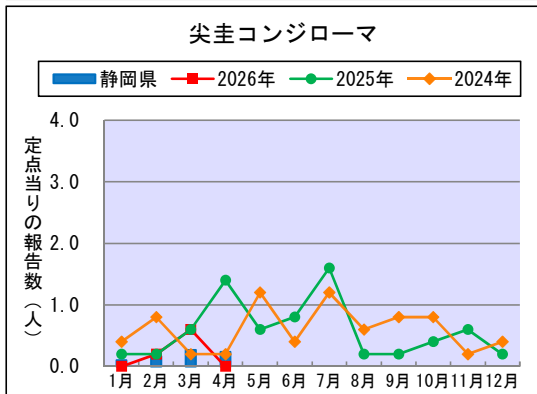
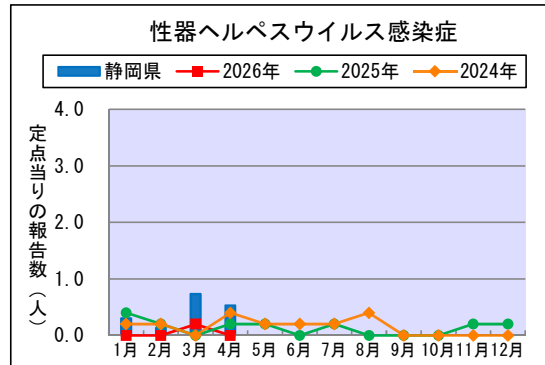
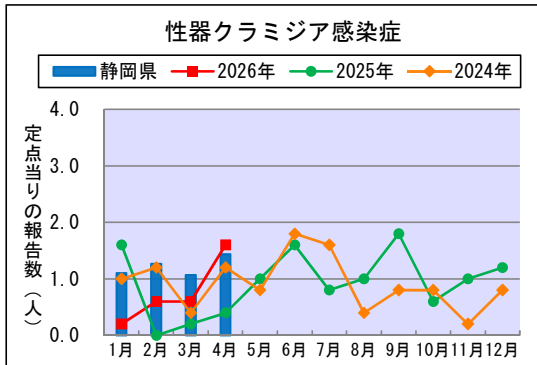
性器クラミジア感染症が先月より多く発生しています。病原体検出情報では、Measles virus B3(麻しん)とSFTS virus(重症熱性血小板減少症候群)が検出されています。

## 1. 報告数(STD定点・基幹定点)

定点区分 (市内定点数)	感染症名		浜松市				静岡県
			4月	3月	2月	2026年累計	4月
STD (5)	性器クラミジア感染症	報告数	8	3	3	15	43
		定点当り	1.60	0.60	0.60		1.43
	性器ヘルペスウイルス感染症	報告数	0	1	0	1	16
		定点当り	0.00	0.20	0.00		0.53
尖圭コンジローマ	報告数	0	3	1	4	7	
	定点当り	0.00	0.60	0.20		0.23	
淋菌感染症	報告数	0	0	0	0	7	
	定点当り	0.00	0.00	0.00		0.23	
基幹 (2)	ペニシリン耐性肺炎球菌感染症	報告数	0	0	0	0	0
		定点当り	0.00	0.00	0.00		0.00
	メチシリン耐性黄色ブドウ球菌感染症	報告数	1	2	4	13	19
		定点当り	0.50	1.00	2.00		1.90
	薬剤耐性緑膿菌感染症※	報告数	0	0	0	0	0
定点当り		0.00	0.00	0.00		0.00	

※薬剤耐性緑膿菌感染症は令和8年4月6日から全数把握感染症に移行し、名称が「多剤耐性緑膿菌感染症」に変更されました。報告があった場合には感染症発生動向調査週報でお知らせします。

## 2. 定点当り報告数の推移

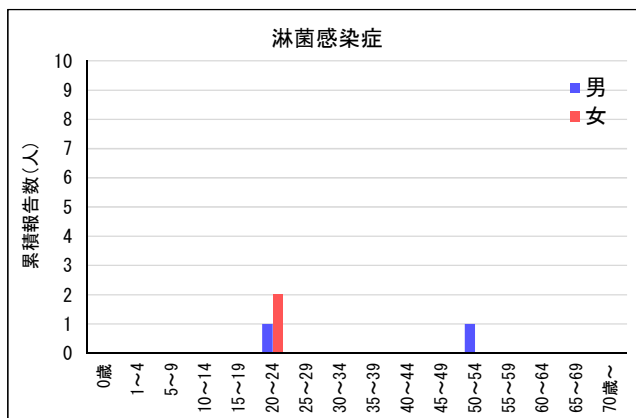
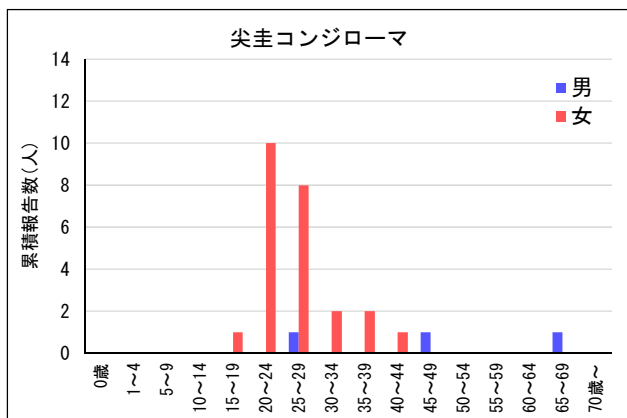
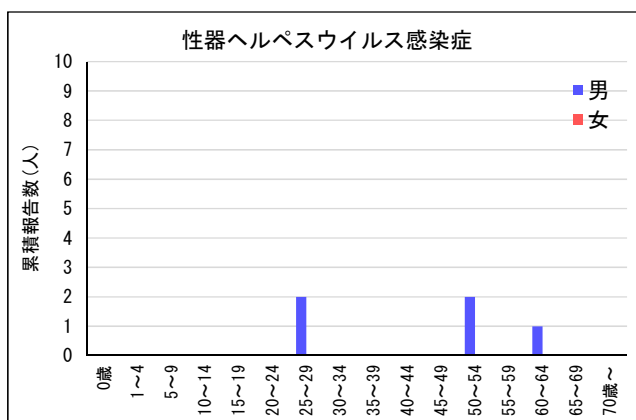
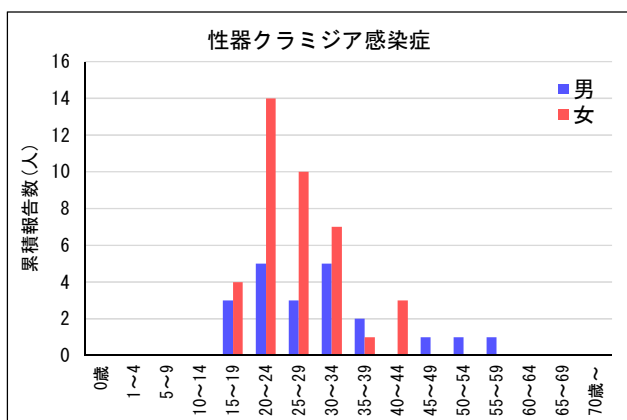


### 3. 年齢別・性別内訳(STD定点)

#### ①年齢別・性別報告数(4月分)

感染症名	性別	報告数	0歳	1~4	5~9	10~14	15~19	20~24	25~29	30~34	35~39	40~44	45~49	50~54	55~59	60~64	65~69	70歳~
性器クラミジア感染症	男	4	0	0	0	0	0	1	1	1	0	0	0	0	1	0	0	0
	女	4	0	0	0	0	0	1	1	1	0	1	0	0	0	0	0	0
性器ヘルペスウイルス感染症	男	0	0	0	0	0	0	0	0	0	0	0	0	0	0	0	0	0
	女	0	0	0	0	0	0	0	0	0	0	0	0	0	0	0	0	0
尖圭コンジローマ	男	0	0	0	0	0	0	0	0	0	0	0	0	0	0	0	0	0
	女	0	0	0	0	0	0	0	0	0	0	0	0	0	0	0	0	0
淋菌感染症	男	0	0	0	0	0	0	0	0	0	0	0	0	0	0	0	0	0
	女	0	0	0	0	0	0	0	0	0	0	0	0	0	0	0	0	0

#### ②直近1年間の年齢別・性別累積報告数(2025年5月~2026年4月分)



#### 4. 病原体検出情報

浜松市保健環境研究所で検出された病原体についてまとめたものです。(過去3か月分)

##### ・全数把握感染症

感染症名	2026年4月		2026年3月		2026年2月	
	検出数	検出病原体等	検出数	検出病原体等	検出数	検出病原体等
劇症型溶血性レンサ球菌感染症					2	Streptococcus pyogenes (A群 T-UT) Streptococcus agalactiae B群
急性脳炎					7	Human herpesvirus 6 (4) Adenovirus 2 (2) Rhinovirus A57 (1)
腸管出血性大腸菌感染症			1	EHEC O157:H7 VT1(1)		
麻疹	5	Measles virus B3 (5) ※患者2名				
重症熱性血小板減少症候群(SFTS)	1	SFTS virus (1)				

##### ・定点把握感染症

感染症名	2026年4月		2026年3月		2026年2月	
	検出数	検出病原体等	検出数	検出病原体等	検出数	検出病原体等
急性呼吸器感染症 (ARI)	3	Rhinovirus A103 (1) Human metapneumovirus (1) Rhinovirus/Enterovirus (1)	1	Influenza virus B (Victoria lineage) (1)	13	Influenza virus B (Victoria lineage) (8) SARS-CoV-2 (5)

※病原体名の後ろの( )は検出数を示す。

※1患者で複数検体から検出された場合はそれぞれ計上している。