

浜松市感染症発生動向調査月報

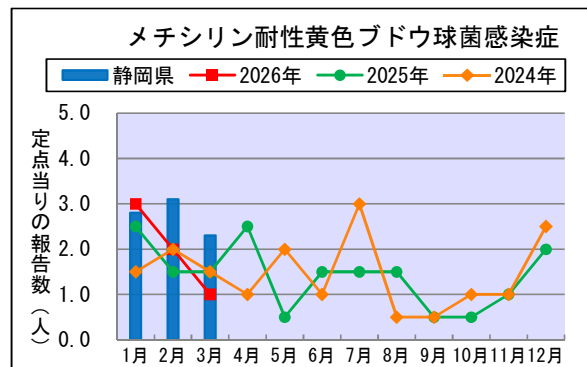
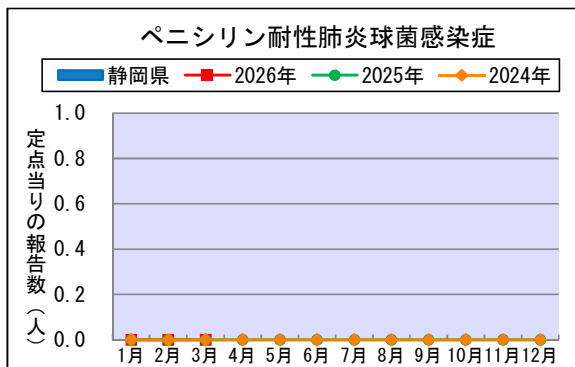
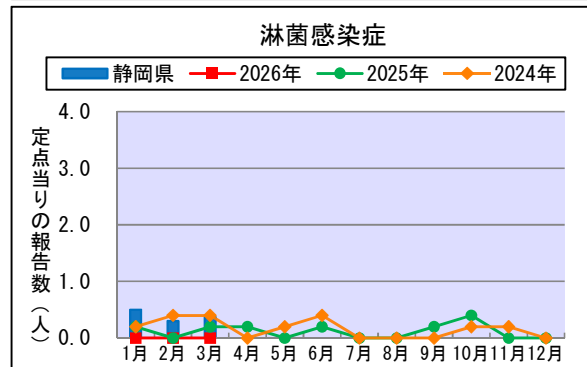
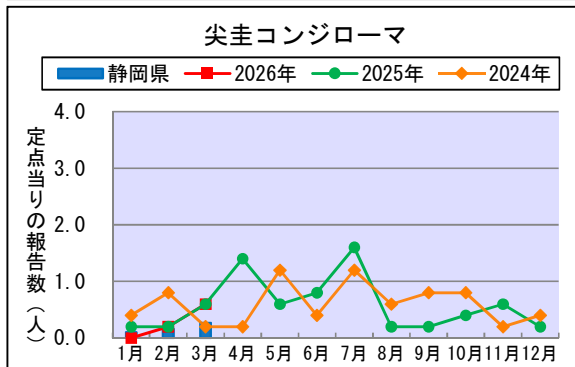
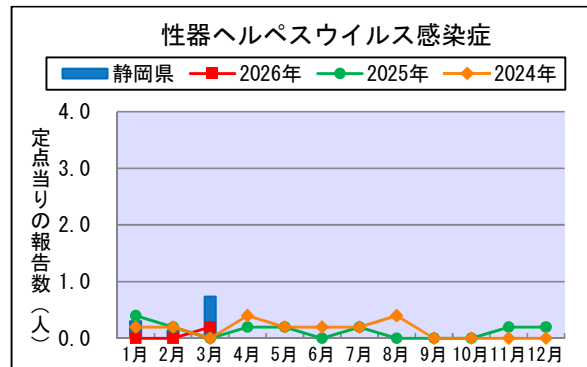
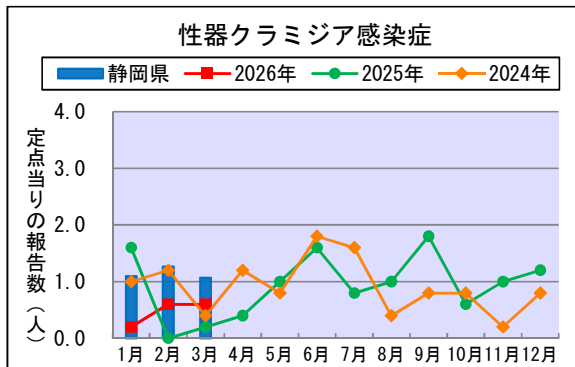
2026年3月分

尖圭コンジローマが先月より多く発生しています。病原体検出情報では、定点把握感染症である急性呼吸器感染症(ARI)の検出数が先月より減少しています。

1. 報告数(STD定点・基幹定点)

定点区分 (市内定点数)	感染症名	浜松市				静岡県	
		3月	2月	1月	2026年累計	3月	
STD (5)	性器クラミジア感染症	報告数	3	3	1	7	32
		定点当り	0.60	0.60	0.20		1.07
	性器ヘルペスウイルス感染症	報告数	1	0	0	1	22
		定点当り	0.20	0.00	0.00		0.73
尖圭コンジローマ	報告数	3	1	0	4	8	
	定点当り	0.60	0.20	0.00		0.27	
淋菌感染症	報告数	0	0	0	0	11	
	定点当り	0.00	0.00	0.00		0.37	
基幹 (2)	ペニシリン耐性肺炎球菌感染症	報告数	0	0	0	0	0
		定点当り	0.00	0.00	0.00		0.00
	メチシリン耐性黄色ブドウ球菌感染症	報告数	2	4	6	12	23
		定点当り	1.00	2.00	3.00		2.30
	薬剤耐性緑膿菌感染症	報告数	0	0	0	0	0
		定点当り	0.00	0.00	0.00		0.00

2. 定点当り報告数の推移



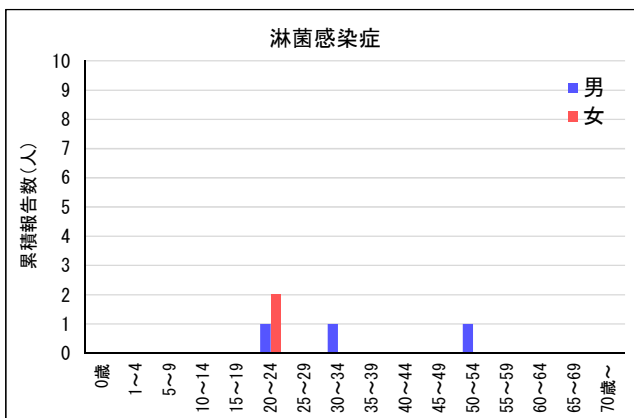
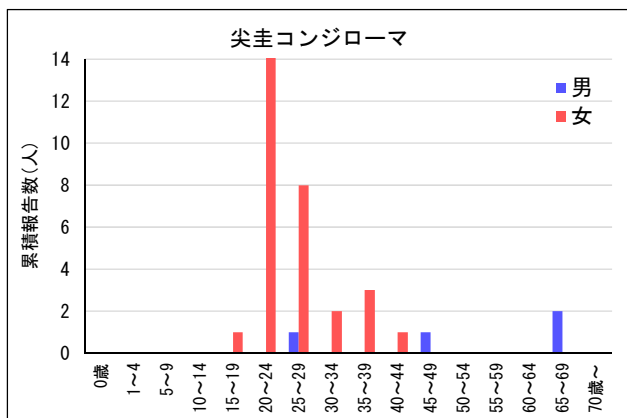
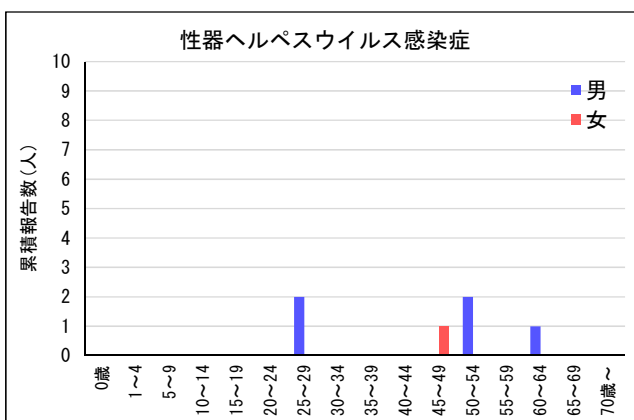
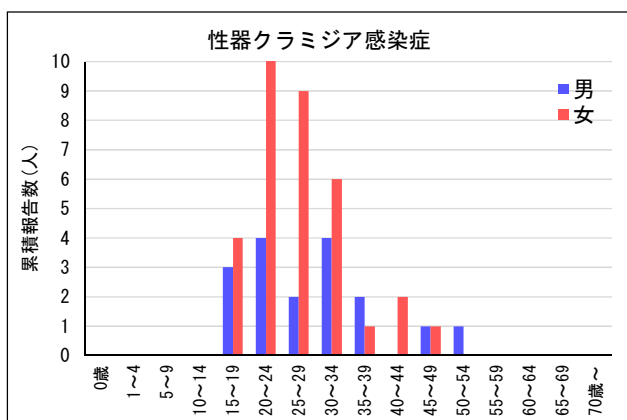
※「薬剤耐性緑膿菌感染症」は、市内で過去5年以上報告がありません。

3. 年齢別・性別内訳(STD定点)

①年齢別・性別報告数(3月分)

感染症名	性別	報告数	0歳	1~4	5~9	10~14	15~19	20~24	25~29	30~34	35~39	40~44	45~49	50~54	55~59	60~64	65~69	70歳~
性器クラミジア感染症	男	2	0	0	0	0	0	1	0	0	1	0	0	0	0	0	0	0
	女	1	0	0	0	0	0	0	1	0	0	0	0	0	0	0	0	0
性器ヘルペスウイルス感染症	男	1	0	0	0	0	0	0	1	0	0	0	0	0	0	0	0	0
	女	0	0	0	0	0	0	0	0	0	0	0	0	0	0	0	0	0
尖圭コンジローマ	男	0	0	0	0	0	0	0	0	0	0	0	0	0	0	0	0	0
	女	3	0	0	0	0	0	2	1	0	0	0	0	0	0	0	0	0
淋菌感染症	男	0	0	0	0	0	0	0	0	0	0	0	0	0	0	0	0	0
	女	0	0	0	0	0	0	0	0	0	0	0	0	0	0	0	0	0

②直近1年間の年齢別・性別累積報告数(2025年4月~2026年3月分)



4. 病原体検出情報

浜松市保健環境研究所で検出された病原体についてまとめたものです。(過去3か月分)

・全数把握感染症

感染症名	2026年3月		2026年2月		2026年1月	
	検出数	検出病原体等	検出数	検出病原体等	検出数	検出病原体等
劇症型溶血性レンサ球菌感染症			2	Streptococcus pyogenes (A群 T-UT) Streptococcus agalactiae B群	1	Streptococcus agalactiae B群
急性脳炎			7	Human herpesvirus 6 (4) Adenovirus 2 (2) Rhinovirus A57 (1)	5	Human herpesvirus 6 (2) Adenovirus 2 (2) Rhinovirus A8 (1)
カルバペネム耐性腸内細菌目細菌感染症					1	Escherichia coli(1)

・定点把握感染症

感染症名	2026年3月		2026年2月		2026年1月	
	検出数	検出病原体等	検出数	検出病原体等	検出数	検出病原体等
急性呼吸器感染症 (ARI)	1	Influenza virus B (Victoria lineage)(1)	13	Influenza virus B (Victoria lineage)(8) SARS-CoV-2 (5)	6	Influenza virus A (H3)(2) Influenza virus B (Victoria lineage)(1) SARS-CoV-2(1) Rhinovirus/Enterovirus(1) RS virus A(1)

※病原体名の後ろの()は検出数を示す。

※1患者で複数検体から検出された場合はそれぞれ計上している。