

## 浜松市感染症発生動向調査月報

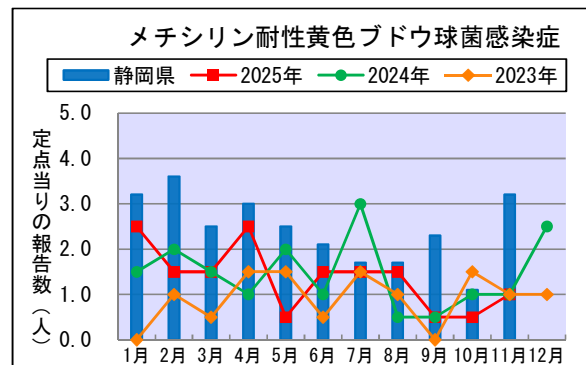
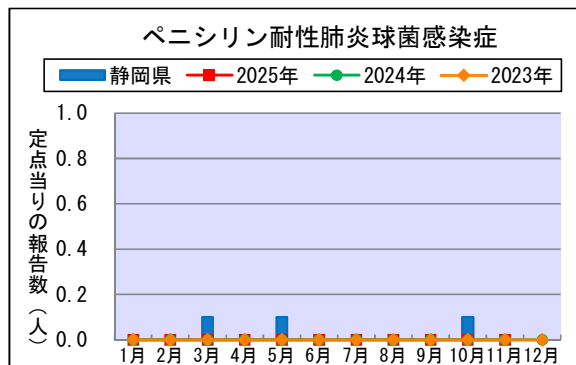
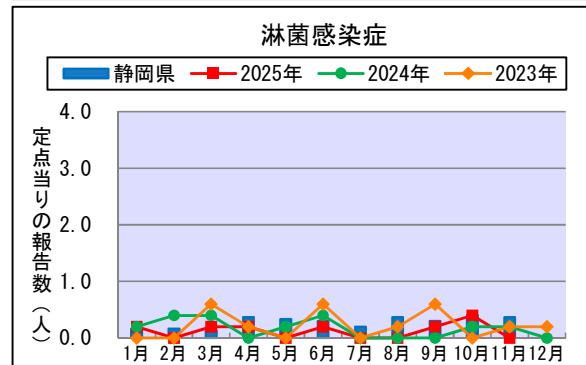
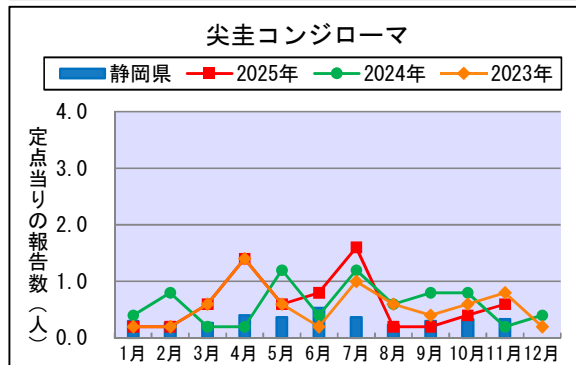
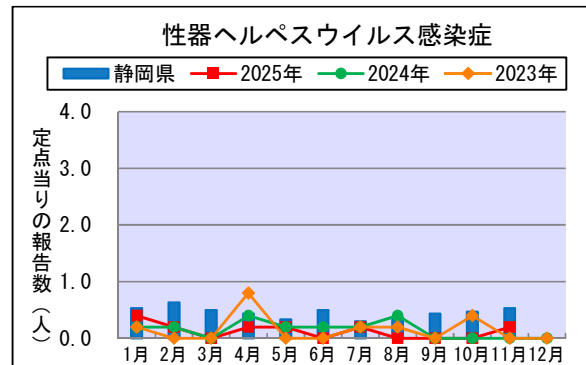
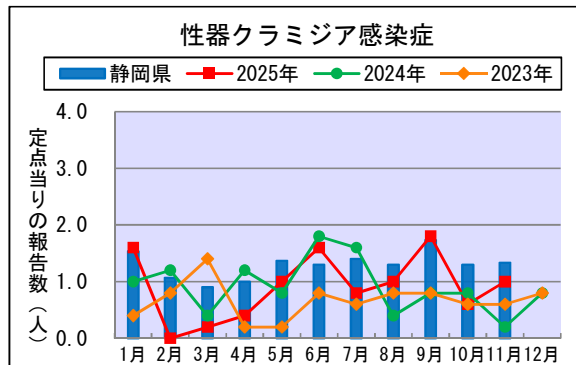
2025年11月分

病原体検出情報では、急性脳炎から各種病原体が8件検出されています。また、定点把握感染症である急性呼吸器感染症（ARI）でInfluenza virus A（H3）が多く検出されています。

### 1. 報告数（STD定点・基幹定点）

定点区分 (市内定点数)	感染症名		浜松市				静岡県
			11月	10月	9月	2025年累計	11月
STD (5)	性器クラミジア感染症	報告数	5	3	9	50	40
		定点当り	1.00	0.60	1.80		1.33
	性器ヘルペスウイルス感染症	報告数	1	0	0	7	16
		定点当り	0.20	0.00	0.00		0.53
	尖圭コンジローマ	報告数	3	2	1	34	10
		定点当り	0.60	0.40	0.20		0.33
基幹 (2)	淋菌感染症	報告数	0	2	1	7	11
		定点当り	0.00	0.40	0.20		0.37
	ペニシリン耐性肺炎球菌感染症	報告数	0	0	0	0	0
		定点当り	0.00	0.00	0.00		0.00
	メチシリン耐性黄色ブドウ球菌感染症	報告数	2	1	1	30	32
		定点当り	1.00	0.50	0.50		3.20
	薬剤耐性緑膿菌感染症	報告数	0	0	0	0	0
		定点当り	0.00	0.00	0.00		0.00

### 2. 定点当り報告数の推移



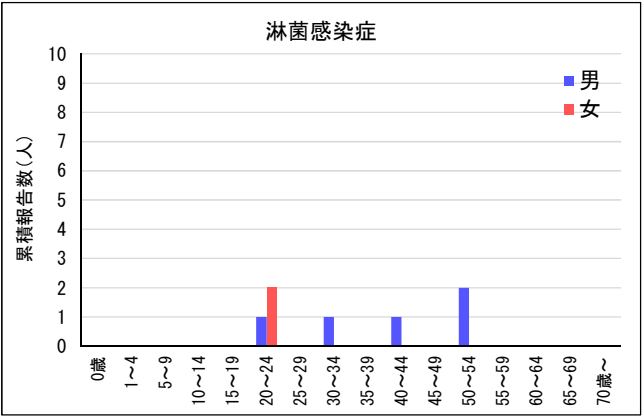
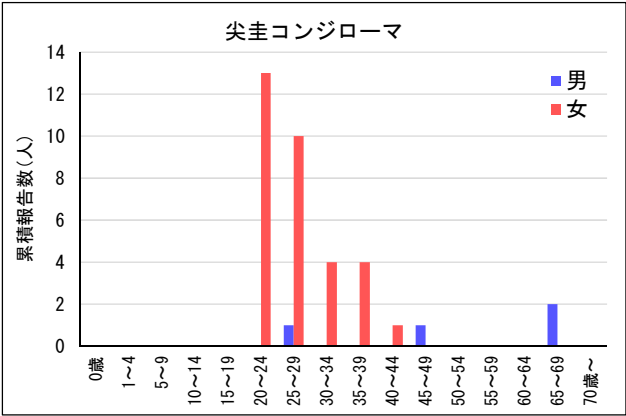
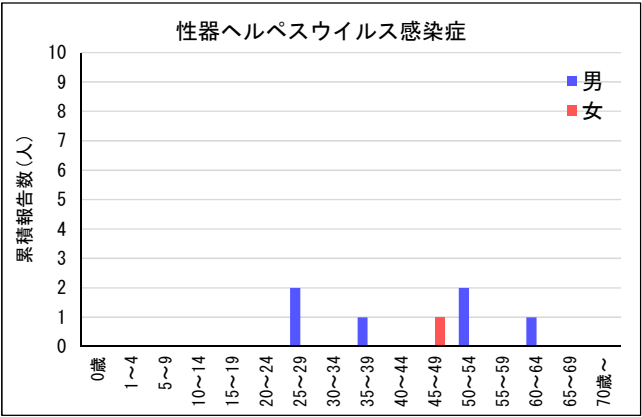
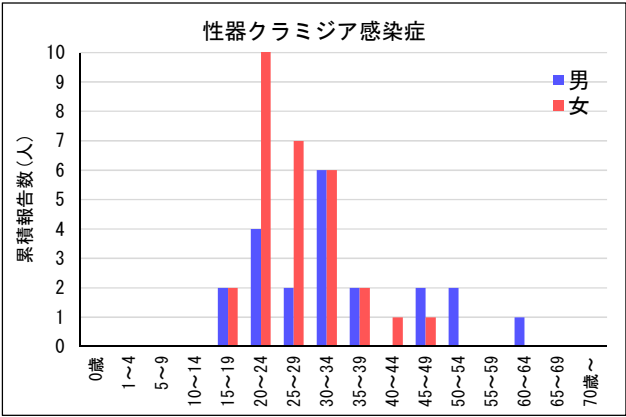
※「薬剤耐性緑膿菌感染症」は、市内で過去5年以上報告がありません。

3. 年齢別・性別内訳(STD定点)

①年齢別・性別報告数(11月分)

感染症名	性別	報告数	0歳	1～4	5～9	10～14	15～19	20～24	25～29	30～34	35～39	40～44	45～49	50～54	55～59	60～64	65～69	70歳～
性器クラミジア感染症	男	2	0	0	0	0	1	1	0	0	0	0	0	0	0	0	0	0
	女	3	0	0	0	0	0	2	0	1	0	0	0	0	0	0	0	0
性器ヘルペスウイルス感染症	男	1	0	0	0	0	0	0	0	0	0	0	1	0	0	0	0	0
	女	0	0	0	0	0	0	0	0	0	0	0	0	0	0	0	0	0
尖圭コンジローマ	男	1	0	0	0	0	0	0	0	0	0	1	0	0	0	0	0	0
	女	2	0	0	0	0	0	0	2	0	0	0	0	0	0	0	0	0
淋菌感染症	男	0	0	0	0	0	0	0	0	0	0	0	0	0	0	0	0	0
	女	0	0	0	0	0	0	0	0	0	0	0	0	0	0	0	0	0

② 直近1年間の年齢別・性別累積報告数(2024年12月～2025年11月分)



#### 4. 病原体検出情報

浜松市保健環境研究所で検出された病原体についてまとめたものです。（過去3か月分）

##### ・全数把握感染症

感染症名	2025年11月		2025年10月		2025年9月	
	検出数	検出病原体等	検出数	検出病原体等	検出数	検出病原体等
劇症型溶血性レンサ球菌感染症			1	<i>Streptococcus agalactiae</i> B群(1)		
急性脳炎	8	Influenza virus A (H3) (4) Rhinovirus A (1) Rhinovirus C15 (1) Human herpesvirus 6 (2)				
腸管出血性大腸菌感染症	1	EHEC O157:H7 VT1,2(1)			1	EHEC O157:H7 VT2(1)
重症熱性血小板減少症候群			2	SFTS virus(2)		

##### ・定点把握感染症

感染症名	2025年11月		2025年10月		2025年9月	
	検出数	検出病原体等	検出数	検出病原体等	検出数	検出病原体等
急性呼吸器感染症 (ARI)	7	Influenza virus A (H3)(4) SARS-CoV-2(1) Rhinovirus/Enterovirus(2)	9	SARS-CoV-2(5) Influenza virus A (H1)pdm09(1) Influenza virus A (H3)(1) Rhinovirus/Enterovirus(2)	3	SARS-CoV-2(3)
感染症胃腸炎			1	Echovirus 18(1)		

※病原体名の後ろの( )は検出数を示す。

※1患者で複数検体から検出された場合はそれぞれ計上している。