

意外と!?! 浜松 /

# HAMAMATSU 流

HAMAMATSU 流

創刊号

October 2008

2008年10月15日発行

発行/浜松市 〒430-8652 浜松市中区元城町103-2 TEL:053-457-2293  
編集/サンケイリビング新聞社 〒102-8515 千代田区紀尾井町3-23 TEL:03-5216-9231

## 創刊号

October 2008 | FREE

# パートナーと 楽しむ浜松。

パートナーが喜ぶ食探し

自然“ふたりじめ”の温泉宿

日記で分析! オトコとオンナのこんな違い  
サトシとミサキの浜松産業見学

Q

浜松には、ウナギ以外にも  
こんな名産品が。  
何だかわかりますか?  
(答えは3ページ!)



おとぎの国の旅人になろう。



**モザイカルチャーとは。**  
絵画や彫刻などの芸術と、造園や園芸などの技術が融合した「花と緑の像景アート」です。人間、動物、鳥、風景、物語のシーンなど、つくられる像はさまざまです。



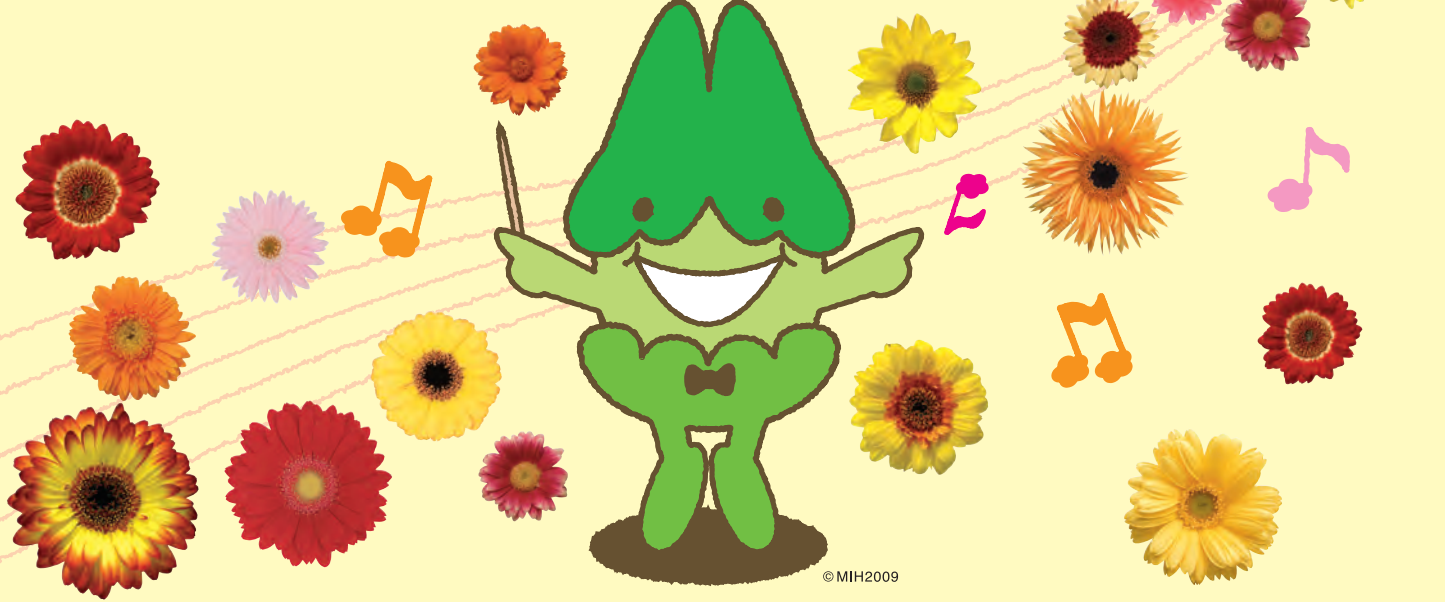
**花と緑のまち・浜松**  
2004年に「浜名湖花博」が開催された浜松市で、新たな「花とみどり」の世界博が開催されます。花卉の産地がおりなす技をお楽しみください。



**日本で初開催!**  
2000年にカナダ・モントリオール市で開催。以来3年毎に開催され、前回2006年には、中国上海市で開催されました。そして、2009年に第4回目の大会が浜松市で開催されます。



**文化・芸術イベントが同時期に開催。**  
浜松モザイカルチャー世界博2009のほかに、第7回浜松国際ピアノコンクールや第24回国民文化祭・しずおか2009が同時期に開催されます。この機会にぜひ浜松へ。



## 花と緑のワンダーランド

# 浜松モザイカルチャー世界博2009

テーマ:人と自然のシンフォニー  
2009年9月19日(土) — 11月23日(月・祝)  
はままつフラワーパーク 静岡県浜松市西区館山寺町195

**前売入場券発売中 当日券より最大35%割引!**

前売第1期入場券発売期間:2008年9月1日(月)~2009年3月31日(火)  
前売第2期入場券発売期間:2009年4月1日(水)~2009年9月18日(金)  
入場券は、旅行代理店、有名プレイガイド、コンビニエンスストア等でお買い求めください。一部店舗では入場引換券の場合があります。入場引換券は、会場窓口で入場券と交換してください。入場券の種類、料金など詳しくは、ホームページをご覧ください。 <http://mih2009.com>

主催:浜松市・浜松モザイカルチャー世界博2009協会  
後援(予定):国土交通省、農林水産省、外務省、経済産業省関東経済産業局、静岡県  
お問合せ:浜松モザイカルチャー世界博2009協会事務局  
Tel.053-457-2298 <http://mih2009.com>

入場券の種類	区分	金額			備考
		前売第1期	前売第2期	開催期	
普通入場券	大人	1,400円	1,600円	1,800円	18歳以上60歳未満
	中人	700円	800円	900円	15歳以上18歳未満
	小人	400円	500円	600円	6歳以上15歳未満
	プラチナ	1,000円	1,100円	1,300円	60歳以上
ペア割引入場券 (1冊2枚つづり)	大人	2,600円	3,000円	3,400円	2枚つづりの お得な入場券
	中人	1,200円	1,500円	1,700円	
	小人	700円	900円	1,100円	
	プラチナ	1,800円	2,000円	2,400円	
全期間入場券	大人	4,100円	4,300円	4,600円	開催期間中有効で 入退場自由な入場券
	中人	1,900円	2,100円	2,300円	
	小人	1,400円	1,500円	1,600円	
	プラチナ	2,900円	3,200円	3,400円	
特別割引入場券 (心身に障りのある方)	大人	700円	800円	900円	身体障害者手帳、 療育手帳等を所持する方
	中人	350円	400円	450円	
	小人	200円	250円	300円	
	プラチナ	500円	550円	650円	
平日割引回数券 (1冊5枚つづり)	大人	—	—	8,000円	平日のみ有効な 5枚つづりの お得な回数券
	中人	—	—	4,000円	
	小人	—	—	2,500円	
	プラチナ	—	—	5,500円	
夜間割引入場券 ※午後5時以降	大人	—	—	1,000円	夜間開催時のみ有効な 割引入場券
	中人	—	—	500円	
	小人	—	—	300円	
学校行事割引入場券	高校生	—	—	500円	教育活動として教職員が引率する 生徒・児童で構成する団体
	小・中学生	—	—	300円	