

【作業手順】

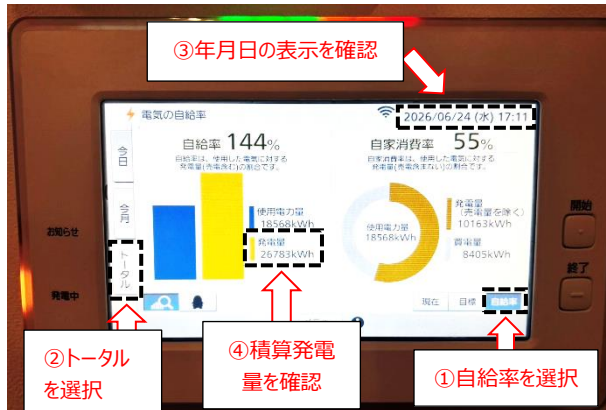
**作業① 積算発電量を確認し撮影。**

✓ 設備設置日から確認日までの積算発電量をモニター表示または、パワーコンディショナーの表示にて確認し撮影日が分かるように撮影してください。

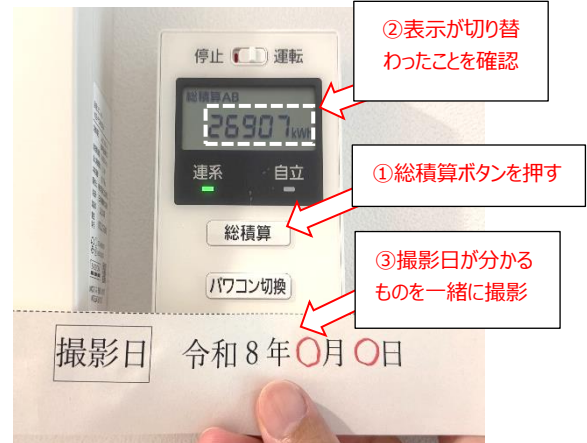
✓ 確認方法

● モニターの表示

※(例)Panasonic MKN713 の場合



● パワーコンディショナー用リモコンの表示



**作業② 積算売電量又は積算自家消費電力量のいずれかを確認し撮影。**

✓ 設備設置日から確認日までの積算売電量又は積算自家消費電力量のいずれかをモニター表示やスマートメーター表示、電力会社の明細等で確認し撮影日が分かるように撮影してください。

✓ 確認方法

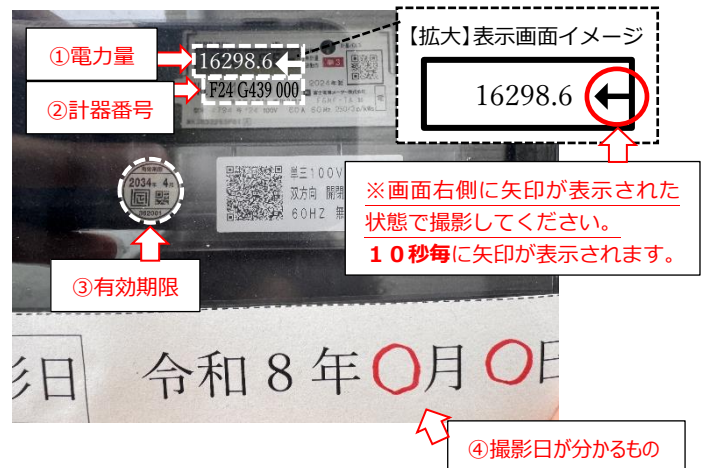
● モニター表示(積算自家消費電力量)

(例)Panasonic MKN713 の場合



● スマートメーターの表示(積算売電量)

①～④のすべてが写るように撮影して下さい



**作業③ 実績報告書を作成後、申請。**

✓ 作業①～②で確認した数字を入力フォーム又は実績報告書へ転記し、撮影した写真をアップロード又は申請書に貼付して申請してください。

※日付表示のない機器を撮影する際に下記の線で切り取り、日付を記入し一緒に撮影してください。

撮影日 令和 8 年 月 日