

令和8年度 浜松市指定難病審査会次第

日 時 令和8年4月28日(火)
午後 6時～
開催方法 Web会議 (Zoom)

1 開会

2 健康福祉部医療担当部長あいさつ

3 議題

- (1) 浜松市指定難病審査会会長選出について
- (2) 浜松市指定難病審査会の審査方法について
- (3) 令和7年度 浜松市指定難病認定状況等の報告
- (4) 令和7年度 浜松市指定難病審査会実績報告
- (5) その他

4 閉会

浜松市指定難病審査会 委員名簿

役職名	氏名	所属
	みやじま ひろあき 宮嶋 裕明	天竜厚生会
	おがわ のりよし 小川 法良	浜松医科大学医学部附属病院
	お の たかあき 小野 孝明	浜松医科大学医学部附属病院
	すぎもと けん 杉本 健	浜松医科大学医学部附属病院
	すだ たかふみ 須田 隆文	浜松医科大学医学部附属病院

浜松市指定難病審査会委員名簿

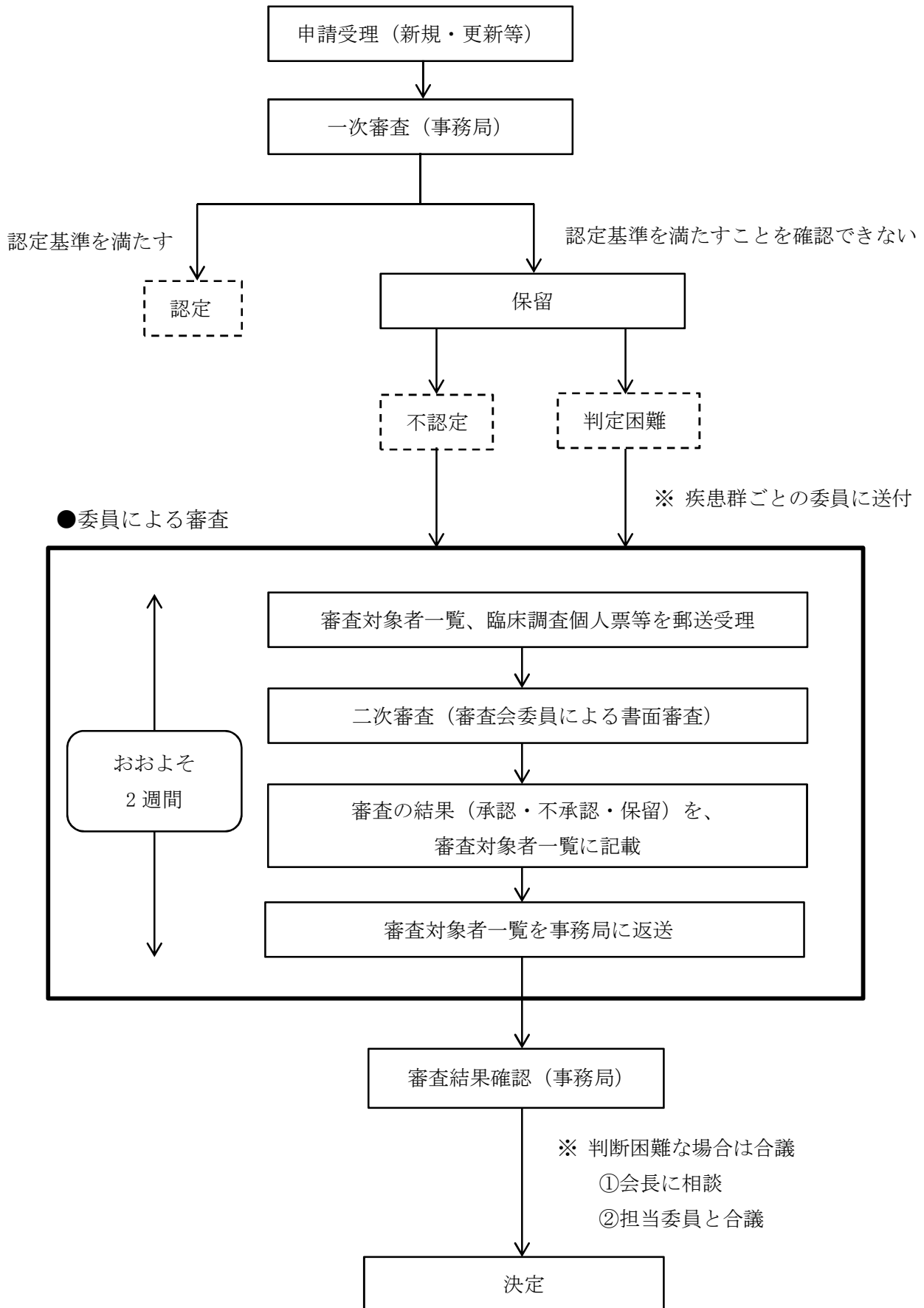
No.	医療機関名	氏名
1	あつみ神経内科クリニック	渥美 哲至
2	天竜厚生会	宮嶋 裕明
3	静岡県立総合病院	金 剛
4	浜松医療センター	緒方 勤
5	静岡てんかん・神経医療センター	高橋 幸利
6	みやもと内科・リウマチ科クリニック	宮本 俊明
7	静岡県立総合病院	金本 素子
8	浜松医科大学医学部附属病院	小川 法良
9	静岡社会健康医学大学院大学	橋爪 秀夫
10	静岡県立総合病院	八木 宏明
11	静岡リハビリテーション病院	三間屋 純一
12	浜松医療センター	内藤 健助
13	浜松医科大学医学部附属病院	小野 孝明
14	浜松北病院	沖 隆
15	岡本内科医院	井村 満男
16	静岡県立総合病院	井上 達秀
17	浜松医科大学医学部附属病院	杉本 健
18	静岡市清水医師会 健診センター	村上 隼夫
19	浜松医科大学医学部附属病院	川田 一仁
20	静岡県立こども病院	福本 弘二
21	浜松医科大学医学部附属病院	須田 隆文
22	静岡県立総合病院	白井 敏博
23	静岡市立静岡病院	縄田 隆三
24	島田市立総合医療センター	青山 武
25	市立湖西病院	加藤 明彦
26	静岡県立総合病院	田中 聡
27	浜松医科大学医学部附属病院	三澤 清
28	JA静岡厚生連遠州病院	長谷川 智彦
29	順天堂大学医学部附属静岡病院	大林 治
30	西鹿島眼科	加藤 勝

任期：令和8年4月1日 ～ 令和10年3月31日

浜松市指定難病審査会について

		内 容
委嘱期間		2年間 (令和8月4月1日～令和10年3月31日)
委員数		30名（うち会長1名を選出する） ※疾患群ごとA班～P班
報酬		日額：10,900円（会長 日額：11,900円） ※審査がない月については、報酬の対象外となります。 ※月に2回審査依頼をした場合は、2日分の振込みとなります。 ※当該年度の報酬を、次年度当初に一括で口座振込させていただきます。
審 査 依 頼 の 流 れ	方法	書類審査 ※審査グループ（A班～P班）ごと、委員の専門分野の疾患の審査を依頼させていただきます。
	送付時期	毎月中旬頃 ※通常時期は1回/月、更新時期（7～10月頃）は2回/月送付予定です。
	送付書類	<ul style="list-style-type: none"> ・指定難病審査対象者一覧 ・臨床調査個人票等の写し ・診断基準及び重症度分類等（認定基準）
	返信方法	<ul style="list-style-type: none"> ・審査依頼送付日から2週間後を審査回答期限とさせていただきます。 ・返信用封筒を同封しますので、「<u>指定難病審査対象者一覧</u>」のみご返送ください。

<審査の流れ>



浜松市指定難病審査会委員担当疾患一覧（全348疾患）※令和7年4月～変更なし

疾患群	指定難病名
神経系	01球脊髄性筋萎縮症
	02筋萎縮性側索硬化症
	03脊髄性筋萎縮症
	04原発性側索硬化症
	05進行性核上性麻痺
	06パーキンソン病
	07大脳皮質基底核変性症
	08ハンチントン病
	09神経有棘赤血球症
	10シャルコー・マリー・トゥース病
	11重症筋無力症
	12先天性筋無力症候群
	13多発性硬化症/視神経脊髄炎
	14慢性炎症性脱髄性多発神経炎/多巣性運動ニューロパチー
	15封入体筋炎
	16クロウ・深瀬症候群
	17多系統萎縮症
	18脊髄小脳変性症（多系統萎縮症を除く）
	20副腎白質ジストロフィー
	21ミトコンドリア病
	22もやもや病
	23プリオン病
	24亜急性硬化性全脳炎
	25進行性多巣性白質脳症
	26HTLV-1関連脊髄症
	27特発性基底核石灰化症
	30遠位型ミオパチー
	31ベスレムミオパチー
	32自己食食空胞性ミオパチー
	111先天性ミオパチー
	112マリネスコ・シェーグレン症候群
	113筋ジストロフィー
	114非ジストロフィー性ミオトニー症候群
	115遺伝性周期性四肢麻痺
	116アトピー性脊髄炎
	117脊髄空洞症
	118脊髄髄膜瘤
	119アイザックス症候群
	120遺伝性ジストニア
	121脳内鉄沈着神経変性症
	122脳表ヘモジデリン沈着症
	123HTRA1関連脳小血管病
	124皮質下梗塞と白質脳症を伴う常染色体優性脳動脈症
	125神経軸索スフェロイド形成を伴う遺伝性びまん性白質脳症
	126ペリー病
	127前頭側頭葉変性症
	128ピッカースタッフ脳幹脳炎
	129癲癇重積型（二相性）急性脳症
141海馬硬化を伴う内側側頭葉てんかん	
142ミオクロニー欠伸てんかん	
143ミオクロニー脱力発作を伴うてんかん	
149片側癲癇・片麻痺・てんかん症候群	
151ラスムッセン脳炎	
308進行性白質脳症	
309進行性ミオクロヌステんかん	
342LMNB1 関連大脳白質脳症	
小児 (染色体、 遺伝子関係)	167マルファン症候群/ロイス・ディーツ症候群
168エーラス・ダンロス症候群	
169メンケス病	
170オクシタピル・ホーン症候群	
171ウイルソン病	
172低ホスファターゼ症	
173VATER症候群	
174那須・ハコラ病	
175ウィーバー症候群	
176コフィン・ローリー症候群	
177ジュベール症候群関連疾患	
178モワット・ウイルソン症候群	

疾患群		指定難病名
神経系	小児 (染色体、 遺伝子関係)	179ウィリアムズ症候群
		180ATR-X症候群
		181クルーゾン症候群
		182アペール症候群
		183ファイファー症候群
		184アントレー・ビクスラー症候群
		185コフィン・シリズ症候群
		186ロスモンド・トムソン症候群
		187歌舞伎症候群
		188多脾症候群
		189無脾症候群
		190鰓耳腎症候群
		191ウェルナー症候群
		192コケイン症候群
		193ブラダー・ウィリ症候群
		194ソトス症候群
		195ヌーナン症候群
		196ヤング・シンプソン症候群
		197 1p36欠失症候群
		198 4p欠失症候群
		199 5p欠失症候群
		200第14番染色体父親性ダイソミー症候群
		201アンジェルマン症候群
		202スミス・マギニス症候群
		203 22q11.2欠失症候群
		204エマヌエル症候群
		205脆弱X症候群関連疾患
		206脆弱X症候群
		315爪膝蓋骨症候群 (ネイルパテラ症候群)/ LMX 1 B 関連腎症
		316カルニチン回路異常症
		317三頭酵素欠損症
		318シトリン欠損症
		319セピアプテリン還元酵素 (SR) 欠損症
		321非ケトーシス型高グリシン血症
	322β-ケトチオラーゼ欠損症	
	333ハッチンソン・ギルフォード症候群	
	339MECP2重複症候群	
	小児神経	29ウルリッヒ病
		33シュワルツ・ヤンベル症候群
		102ルビンシュタイン・テイビ症候群
		103CFC症候群
		104コストロ症候群
		105チャージ症候群/チャージ連合
		130先天性無痛無汗症
		131アレキサンダー病
		132先天性核上性球麻痺
		133メビウス症候群
134中隔視神経形成異常症/ドモルシア症候群		
135アイカルディ症候群		
136片側巨脳症		
137限局性皮質異形成		
138神経細胞移動異常症		
139先天性大脳白質形成不全症		
140ドラベ症候群		
144レノックス・ガストー症候群		
145ウエスト症候群		
146太田原症候群		
147早期ミオクロニー脳症		
148遊走性焦点発作を伴う乳児てんかん		
150環状20番染色体症候群		
152PCDH19関連症候群		
153難治頻回部分発作重積型急性脳炎		
154睡眠時棘徐波活性化を示す発達性てんかん性脳症及びてんかん性脳症		
155ランドウ・クレフナー症候群		
156レット症候群		
157スタージ・ウェーバー症候群		
307カナバン病		
310先天異常症候群		
320先天性GPI欠損症		
323芳香族アミノ酸脱炭酸酵素 (AADC) 欠損症		
324メチルグルタコン酸尿症		
334脳クレアチン欠乏症候群		
343PURA 関連神経発達異常症		

疾患群		指定難病名
膠原病系	膠原病系	40高安動脈炎 41巨細胞性動脈炎 42結節性多発動脈炎/結節性動脈周囲炎 43顕微鏡的多発血管炎/結節性動脈周囲炎 44多発血管炎性肉芽腫症 45好酸球性多発血管炎性肉芽腫症 46悪性関節リウマチ 48原発性抗リン脂質抗体症候群 49全身性エリテマトーデス 50皮膚筋炎/多発性筋炎 51全身性強皮症 52混合性結合組織病 53シェーグレン症候群 56ペーチェット病 65原発性免疫不全症候群 106クリオピリン関連周期熱症候群 108TNF受容体関連周期性症候群 110ブラウ症候群 266家族性地中海熱 267高IgD症候群 268中條・西村症候群 300IgG4関連疾患 325遺伝性自己炎症性疾患 345乳児発症 STING 関連血管炎
	関節炎系	54成人発症スチル病 55再発性多発軟骨炎 107若年性特発性関節炎 269化膿性無菌性関節炎・壊疽性膿皮症・アクネ症候群 270慢性再発性多発性骨髄炎 271強直性脊椎炎
膠原病皮膚系	皮膚系	34神経線維腫症 35天疱瘡 36表皮水疱症 37膿疱性乾癬 38スティーヴンス・ジョンソン症候群 39中毒性表皮壊死症 158結節性硬化症 159色素性乾皮症 160先天性魚鱗癬 161家族性良性慢性天疱瘡 162類天疱瘡(後天性表皮水疱症を含む) 163特発性後天性全身性無汗症 164眼皮膚白皮症 165肥厚性皮膚骨膜炎 166弾性線維性仮性黄色腫
血液系	貧血系	60再生不良性貧血 61自己免疫性溶血性貧血 282先天性赤血球形形成異常性貧血 283後天性赤芽球癆 284ダイヤモンド・ブラックファン貧血 285ファンコニ貧血 286遺伝性鉄芽球性貧血
	血小板系	63免疫性血小板減少症 64血栓性血小板減少性紫斑病 287エプスタイン症候群 288自己免疫性出血病XIII 347出血性線溶異常症
	その他	62発作性夜間ヘモグロビン尿症 327特発性血栓症(遺伝性血栓性素因による) 331特発性多中心性キャッスルマン病

疾患群		指定難病名
内分泌・代謝系	内分泌系	72下垂体性ADH分泌異常症
		73下垂体性TSH分泌亢進症
		74下垂体性PRL分泌亢進症
		75クッシング病
		76下垂体性ゴナドトロピン分泌亢進症
		77下垂体性成長ホルモン分泌亢進症
		78下垂体前葉機能低下症
		代謝系
	79家族性高コレステロール血症（ホモ接合体）	
	232カーニー複合	
	233ウォルフラム症候群	
	234ペルオキシソーム病（副腎白質ジストロフィーを除く）	
	235副甲状腺機能低下症	
	236偽性副甲状腺機能低下症	
	237副腎皮質刺激ホルモン不応症	
	238ビタミンD抵抗性くる病/骨軟化症	
	239ビタミンD依存性くる病/骨軟化症	
	240フェニルケトン尿症	
	241高チロシン血症1型	
	242高チロシン血症2型	
	243高チロシン血症3型	
	244メープルシロップ尿症	
	245プロピオン酸血症	
	246メチルマロン酸血症	
	247イソ吉草酸血症	
	248グルコーストランスポーター1欠損症	
	249グルタル酸血症1型	
	250グルタル酸血症2型	
	251尿素サイクル異常症	
	252リジン尿性蛋白不耐症	
	253先天性葉酸吸収不全	
	254ポルフィリン症	
	255複合カルボキシラーゼ欠損症	
	256筋型糖原病	
	257肝型糖原病	
	258ガラクトース-1-リン酸ウリジルトランスフェラーゼ欠損症	
	259レシチンコレステロールアシルトランスフェラーゼ欠損症	
	260シトステロール血症	
	261タンジール病	
	262原発性高カイロミクロン血症	
	263脳髄黄色腫症	
	264無βリポタンパク血症	
	265脂肪萎縮症	
336家族性βリポタンパク血症1（ホモ接合体）		
337ホモシスチン尿症		
344極長鎖アシル-CoA 脱水素酵素欠損症		
その他	80甲状腺ホルモン不応症	
	81先天性副腎皮質酵素欠損症	
	82先天性副腎低形成症	
	83アジソン病	
消化器系	消化管系	96クローン病
		97潰瘍性大腸炎
		98好酸球性消化管疾患
		289クローンカイト・カナダ症候群
		290非特異性多発性小腸潰瘍症
	実質臓器系	91パッド・キアリ症候群
		92特発性門脈圧亢進症
		93原発性胆汁性胆管炎
		94原発性硬化性胆管炎
		95自己免疫性肝炎
		338進行性家族性肝内胆汁うっ滞症
	346原発性肝外門脈閉塞症	
	小児外科系	99慢性特発性偽性腸閉塞症
		100巨大膀胱短小結腸腸管蠕動不全症
		101腸管神経節細胞僅少症
		277リンパ管腫症/ゴーム病
		278巨大リンパ管奇形（頸部顔面病変）
		279巨大静脈奇形（頸部口腔咽頭びまん性病変）
		280巨大動静脈奇形（頸部顔面又は四肢病変）
		281クリッペル・トレノネー・ウェーバー症候群
		291ヒルシュスプルング病（全結腸型又は小腸型）
		292総排泄腔外反症
		293総排泄腔遺残
		294先天性横隔膜ヘルニア
		295乳幼児肝巨大血管腫
		296胆道閉鎖症
		297アラジール症候群
		298遺伝性腭炎
		299嚢胞性線維症
		330先天性気管狭窄症
		340線毛機能不全症候群（カルタゲナー症候群を含む）

疾患群		指定難病名
呼吸器・ 循環器系	呼吸器系	84サルコイドーシス
		85特発性間質性肺炎
		89リンパ脈管筋腫症
		228閉塞性細気管支炎
		229肺胞蛋白症(自己免疫性又は先天性)
		230肺胞低換気症候群
		330先天性気管狭窄症
	340線毛機能不全症候群(カルタゲナー症候群を含む)	
	循環器系	28全身性アミロイドーシス
		47バージャー病
		57特発性拡張型心筋症
		58肥大製心筋症
		59拘束型心筋症
		86肺動脈性肺高血圧症
		87肺静脈閉塞症/肺毛細血管腫症
		88慢性血栓性肺高血圧症
		227オスラー病
		231α1-アンチトリプシン欠乏症
		207総動脈幹遺残症
		208修正大血管転位症
		209完全大血管転位症
		210単心室症
		211左心低形成症候群
		212三尖弁閉鎖症
		213心室中隔欠損を伴わない肺動脈閉鎖症
		214心室中隔欠損を伴う肺動脈閉鎖症
		215ファロー四徴症
	216両大血管右室起始症	
	217エプスタイン症	
	311先天性三尖弁狭窄症	
	312先天性僧帽弁狭窄症	
	313先天性肺静脈狭窄症	
	314左肺動脈右肺動脈起始症	
	腎臓系	66IgA腎症
		67多発性嚢胞腎
		109非典型溶血性尿毒症症候群
218アルポート症候群		
219ギャロウェイ・モフト症候群		
220急速進行性糸球体腎炎		
221抗糸球体基底膜腎炎		
222一次性ネフローゼ症候群		
223一次性膜性増殖性糸球体腎炎		
224紫斑病性腎炎		
225先天性腎性尿崩症		
226間質性膀胱炎(ハンナ型)		
335ネフロン癆		
348ロウ症候群		
耳鼻科系	耳鼻科系	303アッシャー症候群
		304若年発症型両側性感音難聴
		305遅発性内リンパ水腫
		306好酸球性副鼻腔炎
骨系	脊髄系	68黄色靱帯骨化症
		69後縦靱帯骨化症
		70広範脊柱管狭窄症
		273肋骨異常を伴う先天性側弯症
		326大理石骨病
	関節系	71特発性大腿骨頭壊死症
		272進行性骨化性線維異形成症
		274骨形成不全症
		275タナトフォリック骨異形成症
276軟骨無形成症		
341TRPV4異常症		
眼科系	眼科系	90網膜色素変性症
		301黄斑ジストロフィー
		302レーベル遺伝性視神経症
		328前眼部形成異常
		329無虹彩症
332膠様滴状角膜ジストロフィー		