

消 防 団

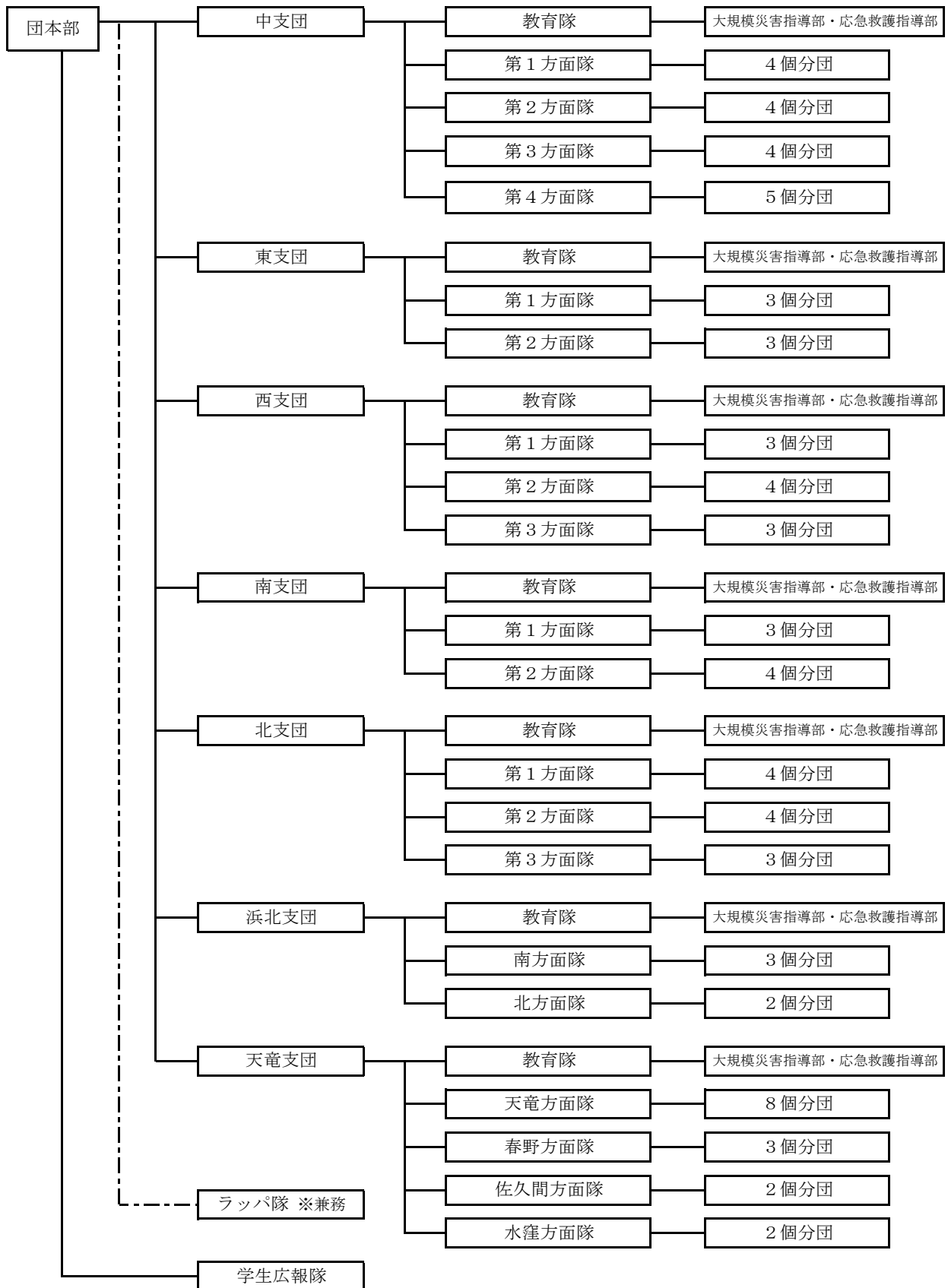


浜松市消防団ラッパ隊

1 消防団の機構

(令和8年4月1日現在)

(団本部、ラッパ隊、7支団本部、20方面隊、71分団)



2 団員の状況

(令和8年4月1日現在)

(単位：人)

支団名	役職階級	定数	実数	団	副	副	教	方	副	分	副	部	班	団
				長	団	支	育	面	方	分	分	長	長	員
				長	長	団	隊	隊	面	分	分	長	長	員
中			563 (61)	1	3	2	1	4	6	22	17	17	81 (1)	409 (60)
東			202 (17)		1	1	1	2	3	9	6	6	29	144 (17)
西			298 (3)			1	1	3	2	17	11	12	51	200 (3)
南			189 (11)		1	1	1	2	2	12	7	7	34 (1)	122 (10)
北			371 (7)		1	2	1	3	13	19	11	17	55	249 (7)
浜北			143 (8)		1	2	1	3	4	7	8	5	15	97 (8)
天竜			496 (5)		1	2	1	4	13	29	17	45	70	314 (5)
計		2,864	2,262 (112)	1	8	11	7	21	43	115	77	109	335 (2)	1,535 (110)

注：統計表上、消防団長・消防副団長は中支団へ含む。以下同じ。
()内は女性団員の数

3 年報酬

(令和8年度)

(単位：円)

階級	団長	副団長※1	方面隊長※2	分団長	副分団長	部長	班長	団員
金額	82,500	69,000	60,000	50,500	45,500	37,000	37,000	36,500

※1 消防副団長、支団長

※2 副支団長、教育隊長及び副方面隊長を含む。

4 出勤報酬

(令和8年度)

(単位：円)

災害出勤（1日につき）		訓練出勤
4時間以下	4,000	3,000
4時間を超えて7時間45分まで	8,000	
7時間45分を超えて15時間30分まで	16,000	
15時間30分超	24,000	

5 団員の年齢構成

(令和8年4月1日現在)

(単位：人)

支団名	区分	総数	20歳未満	20歳以上	25歳以上	30歳以上	35歳以上	40歳以上	45歳以上	50歳以上	55歳以上
				25歳未満	30歳未満	35歳未満	40歳未満	45歳未満	50歳未満	55歳未満	
中		563	49	44	19	43	50	81	94	82	101
東		202	3	10	11	24	24	30	37	35	28
西		298	1	11	45	60	42	51	33	38	17
南		189	3	4	5	10	16	30	27	54	40
北		371	3	12	39	68	93	94	46	12	4
浜北		143	2	4	9	19	34	37	20	10	8
天竜		496		13	43	53	129	96	70	44	48
計		2,262	61	98	171	277	388	419	327	275	246

6 団員の在職年数状況

(令和8年4月1日現在)

(単位：人)

区分 支団名	総数	5年未満	5年以上 10年未満	10年以上 15年未満	15年以上 20年未満	20年以上 25年未満	25年以上 30年未満	30年以上
中	563	173	100	91	85	55	30	29
東	202	47	44	31	46	15	9	10
西	298	129	61	45	22	16	17	8
南	189	37	26	29	35	28	18	16
北	371	72	85	91	79	32	12	0
浜北	143	14	34	47	21	20	5	2
天竜	496	64	76	109	90	58	48	51
計	2,262	536	426	443	378	224	139	116

7 職業別状況

(令和8年4月1日現在)

(単位：人)

区分 支団名	総数	農業 水産業 林業	建設業	製造業	電気 ガス 水道 熱供給	運輸 通信	卸売 小売 飲食店	金融 保険業	不動産	サービス	公務員			日本 郵政 グループ	学生	その他
											国	地方	特殊			
中	563	11	76	161	15	28	56	8	5	92	2	23	3	2	71	10
東	202	2	18	77	2	9	20	6	2	41	1	10	3		4	7
西	298	19	33	110	8	10	19	7	3	52	1	15	3	3	3	12
南	189	4	21	81	7	10	12	2	1	31		4	3		4	9
北	371	47	42	147	7	12	9	6		55		11	17	1	3	14
浜北	143	21	20	35	5	9	4	3		34		4			2	6
天竜	496	55	64	170	21	21	16	5		76		30	18	3	1	16
計	2,262	159	274	781	65	99	136	37	11	381	4	97	47	9	88	74

8 団員の出勤状況

(令和7年度)

(単位：回)

区分 支団名	合計	火災出動		その他の 災害出動	警戒出動	訓練
			うち誤報等			
中	1,928	173	51			1,755
東	710	102	35			608
西	1,209	109	22	1	1	1,098
南	943	96	29			847
北	566	42	6			524
浜北	532	31	6			501
天竜	1,647	14	2	1		1,632
計	7,535	567	151	2	1	6,965