

## 浜名区引佐町(狩宿地内)におけるクマ出没への対応等について

### 1 経緯

- ・5月19日(火)午後5時ごろ、浜名区引佐町狩宿(かりしゅく)地内において市民がクマを目撃。
- ・同午後6時、目撃者は北行政センターへ電話で情報提供。その後、林業振興課において画像を入手しクマと確認した。
- ・民家が点在する地区であり、安全確保のため、猟友会及び市受託事業者によりパトロールを実施。

### 2 目撃内容

- (1) 目撃日時 令和8年5月19日(火) 午後5時ごろ
- (2) 通報日時 令和8年5月19日(火) 午後6時
- (3) 目撃場所 浜名区引佐町狩宿881-307付近から北北東へ約150mの市道沿い(裏面位置図)
- (4) 目撃内容 市民1人が車内から市道脇を歩くクマを目撃。クマは車に気付き、市道沿いの森林方向へ入っていった

### 3 現場対応等

- ・猟友会と市受託事業者による周辺のパトロール
- ・細江警察署への伝達及びパトロール
- ・県西部農林事務所へ情報共有
- ・引佐町谷沢地内における5月1日(金)のクマの目撃及び5月16日(土)クマと思われる動物の排泄物の発見を受け、同地内に捕獲用わな(箱わな)を設置し、猟友会が毎日見まわりを実施

### 4 住民周知等

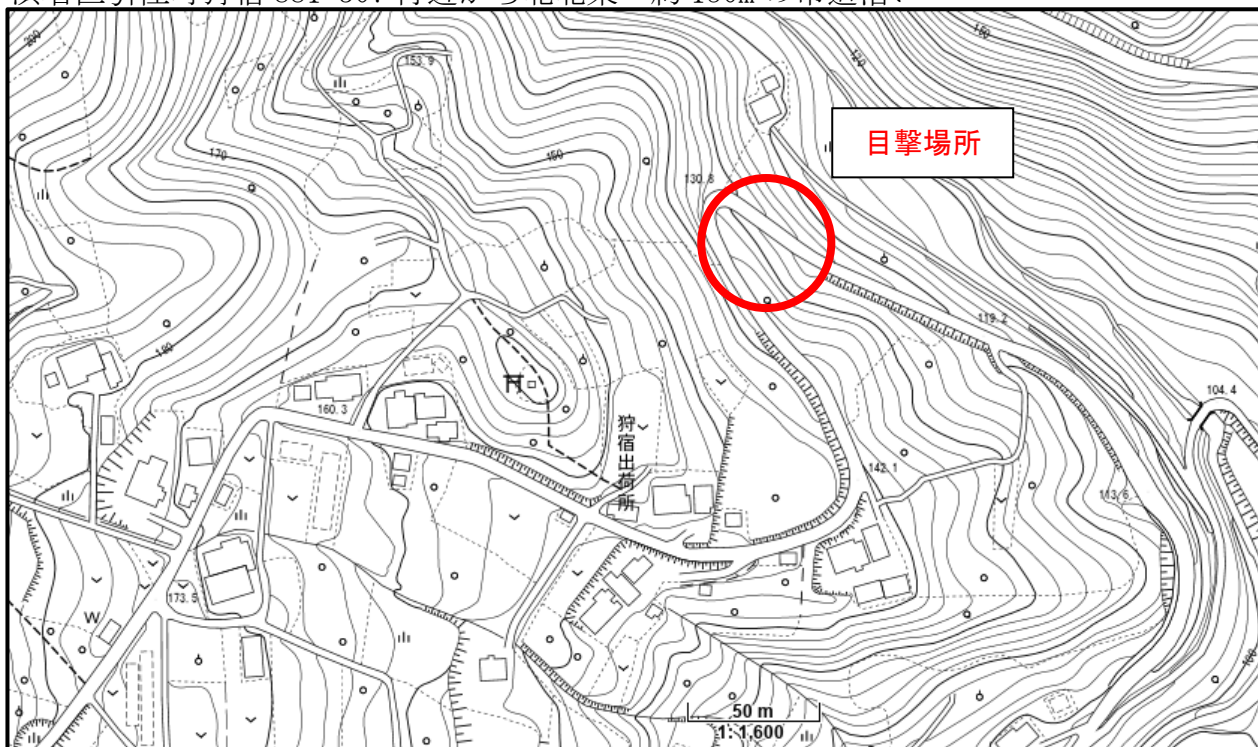
- ・引佐支所から管内自治会長へ情報周知
- ・浜松市公式LINE、防災ホッとメールにて市内全域へ出没情報周知
- ・教育委員会から引佐南部中学校区(井伊谷小、金指小、奥山小、引佐南部中)、引佐北部中学校区(引佐北部小中学校)に周知

### 5 クマ出没の際の注意事項

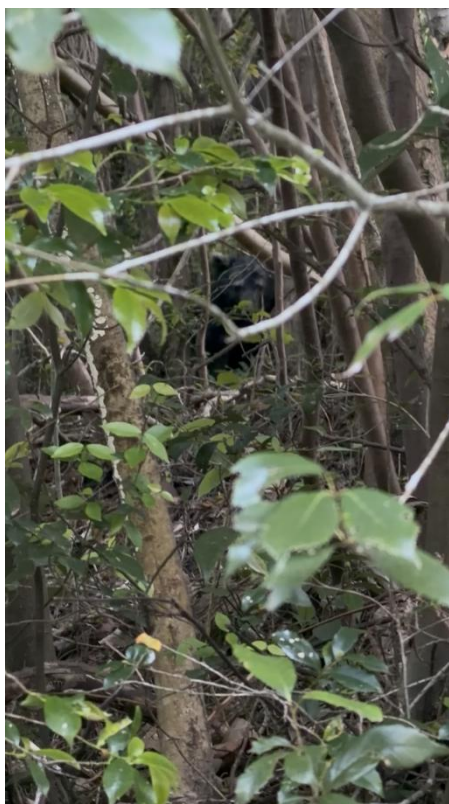
「近づかない、刺激しない、出会ったときは慌てずにゆっくり後退」などをお願いいたします。

<位置図>

浜名区引佐町狩宿 881-307 付近から北北東へ約 150m の市道沿い



<画像>



【問い合わせ】

浜松市 産業部 林業振興課

電話：053-457-2159

メール：ringyou@city.hamamatsu.shizuoka.jp