

# 中山間地域の愛称について

オンライン投票をお願いします！

▲-▲-▲-候補-▲-▲-▲

- ・ いなてん ・ はまさと
- ・ オクハマ ・ はまのもり
- ・ サトハマ

愛称は、皆さんの投票で決定します！  
中山間地域のイメージに合い、  
親しみやすさにつながる愛称に  
投票してください。

1人1票  
よろしくやまっ

**投票できる人** 浜松市民

**投票期間** 令和7年12月19日(金)～令和8年1月20日(火)

**投票方法** 専用フォームから  
<https://logoform.jp/form/Savd/1323796>

投票はこちらから



## 問合せ先

浜松市 市民部 中山間地域振興課  
〒431-3392 浜松市天竜区二俣町二俣481  
電話：053-922-0200 Fax：053-922-0049  
メール：chusankan@city.hamamatsu.shizuoka.jp



ここが  
中山間地域やまっ





天竜川・浜名湖地域合併20周年

第26回

佐久間

浜松市地域力向上事業

佐久間を舞台に  
各地の技を食べ比べ

# 新そばまつり

24日・25日

そば打ち実演

福島県会津若松市  
(有)會津きり屋代表取締役  
唐橋宏名人によるそば打ちの実演



自慢のそば料理や食材を販売

そばの味くらべ広場

出店  
予定者

佐久間そば友の会  
浜松魅惑のSoba楽飲(浜松市)  
万波そばの会(岐阜県白川町)  
会津磐梯そば道場(福島県磐梯町)  
手打ち蕎麦処なごみ(長野県駒ヶ根市)  
高遠そばの会(長野県伊那市)  
蕎麦切り 明日葉(静岡県南伊豆町)  
NPO法人がんばらまいか佐久間

うまいものと地場産品、名産品とそば打ち道具

物産展

- 五平餅
- ゴマちゃん
- 栃もち
- みたらし団子
- 和栗モンブラン
- ヨーヒー
- カレー
- 芋煮
- 揚げ物
- はちみつ
- しいたけ
- やきとり
- 鮎の塩焼き
- ゆべし
- お茶
- しいたけ
- リンゴ
- 干し柿
- 焼き芋(壺焼き)
- あゆめし
- 土産用そば
- そば切り包丁
- ごね鉢
- トートバッグ
- Tシャツ

他いろいろ

天竜川ダム再編事業PRブース

国土交通省 中部地方整備局  
天竜川ダム再編工事事務所  
場所:佐久間歴史と民話の郷会館内

令和8年

1月24日・25日

午前9時~午後3時

会場

佐久間歴史と民話の郷会館及び駐車場

※天候等により開催内容を変更する場合があります。

主催/佐久間新そばまつり実行委員会 後援/静岡新聞社・静岡放送・中日新聞東海本社・天竜区観光協会佐久間支部

問合せ先 NPO法人がんばらまいか佐久間 TEL.053-965-1100

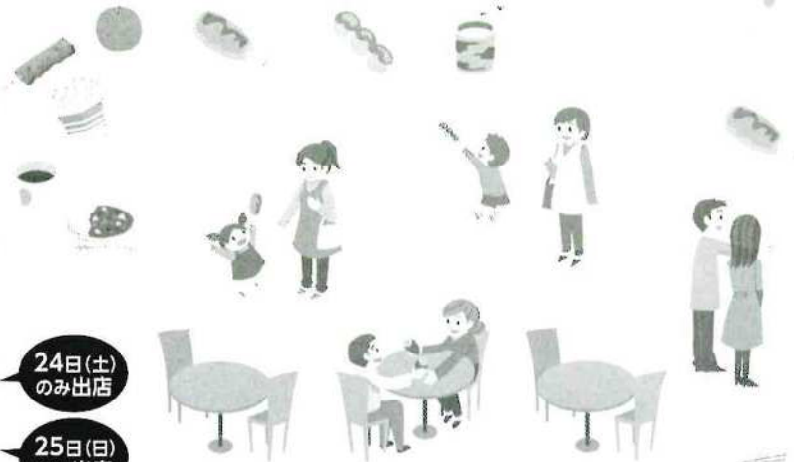
# 会場案内図

中村豊蔵商店

ちさと東  
山香ふるさと村  
小松屋製菓  
遠州中央農協

割烹旅館おかもめ  
ミキの会  
NPOのお店いどばた  
まるふく

伊藤笑店  
縁側カフェ結  
COCO HANA  
うらがの里さかね農園  
Calamus



## 飲食ブース

24日(土)のみ出店  
25日(日)のみ出店

手打ち蕎麦処なごみ  
NPO法人がんばらまいか佐久間  
佐久間そば友の会  
蕎麦切り明日葉  
万波そばの会  
高遠そばの会  
浜松魅惑のSoba楽飲  
会津磐梯そば道場

津きり屋  
本部  
放送

歴史と民話の郷会館  
そば打ち実演



出口 入り口

会場スタッフ控え

## 駐車場のご案内

会場近辺に多数あります **無料**

# 出店商品一覧表

出店団体名	主な商品名
佐久間そば友の会	そば
浜松魅惑のSoba楽飲	そば・土産そば
万波そばの会	そば
会津磐梯そば道場	そば・土産そば
高遠そばの会	そば
蕎麦切り明日葉	そば
手打ち蕎麦処なごみ	そば
NPO法人がんばらまいか佐久間	そば
まるふく	五平餅・ゴマちゃん
小松屋製菓	栃もち・みたらし団子 和菓モンブラン・しるこ
縁側カフェ結	コーヒー・カレー・山形の芋煮 スイートポテト・ジャム
ミキの会	はちみつ・しいたけ・ミツロウ

出店団体名	主な商品名
割烹旅館おかもめ	鮎の塩焼き・焼き芋(壺焼き) ゆべし・鮎甘露煮・あゆめし
遠州中央農協天竜営農センター	お茶・しいたけ
ちさと東	リンゴ・干し柿・しいたけ 加工品
NPOのお店いどばた	ちらし寿司・メロンパン コーヒー
会津きり屋	土産そば 他
中村豊蔵商店	そば打ち道具一式
山香ふるさと村	五平餅・地味噌・羊かん 梅しそ漬
COCO HANA	焼ぶた・たまごサンド・大福
伊藤笑店	やきとり・あげパン フライドポテト
24日(土)のみ出店 うらがの里 さかね農園	乾燥しいたけ
25日(日)のみ出店 Calamus	トートバッグ・Tシャツ 缶バッジ





常設展

ま 原 中

# 真龍の生涯

名主として村の発展に尽くすとともに  
遠州地方の国学研究の中心的存在とな  
っていった真龍の82年の生涯を辿ります



▲遠江国風土記伝

令和8年1月7日(水) ▶ 3月8日(日)

## 主な展示資料(予定)

- ◆遠江国風土記伝 ◆日本紀類聚解(写本) ◆日記 ◆内山真龍翁伝
- ◆出雲日記【加藤本】 ◆真淵・真龍の勘返状【坪井家文書】
- ◆双鶴図 ◆大典侍局書翰 ◆内山真龍画像【米山家文書】

観覧無料

## 同時展示 ~写真で振り返る「天竜の懐かしい学校」~

- ◆現在ある小・中学校が木造校舎だった頃の写真
- ◆廃校になった小・中学校の写真 など



▲二俣小学校 左:明治40年、右:昭和44年【個人提供】



浜松市立内山真龍資料館

HAMAMATSU MUNICIPAL UCHIYAMA MATATSU MUSEUM

〒431-3305 浜松市天竜区大谷568番地

【TEL】053(925)4832 【FAX】053(925)4835

●開館時間 午前9時から午後5時まで

●休館日 月・火曜日、祝日(2月11日)

