

令和 8 年度 実施設計書

委託名 令和8年度 街路樹管理事業 街路樹定期巡回業務（中央区その2：全地域）

路線河川名 委託箇所 浜松市中央区地内

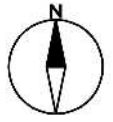
委託金額 円

委託期間 令和 8年12月18日限り

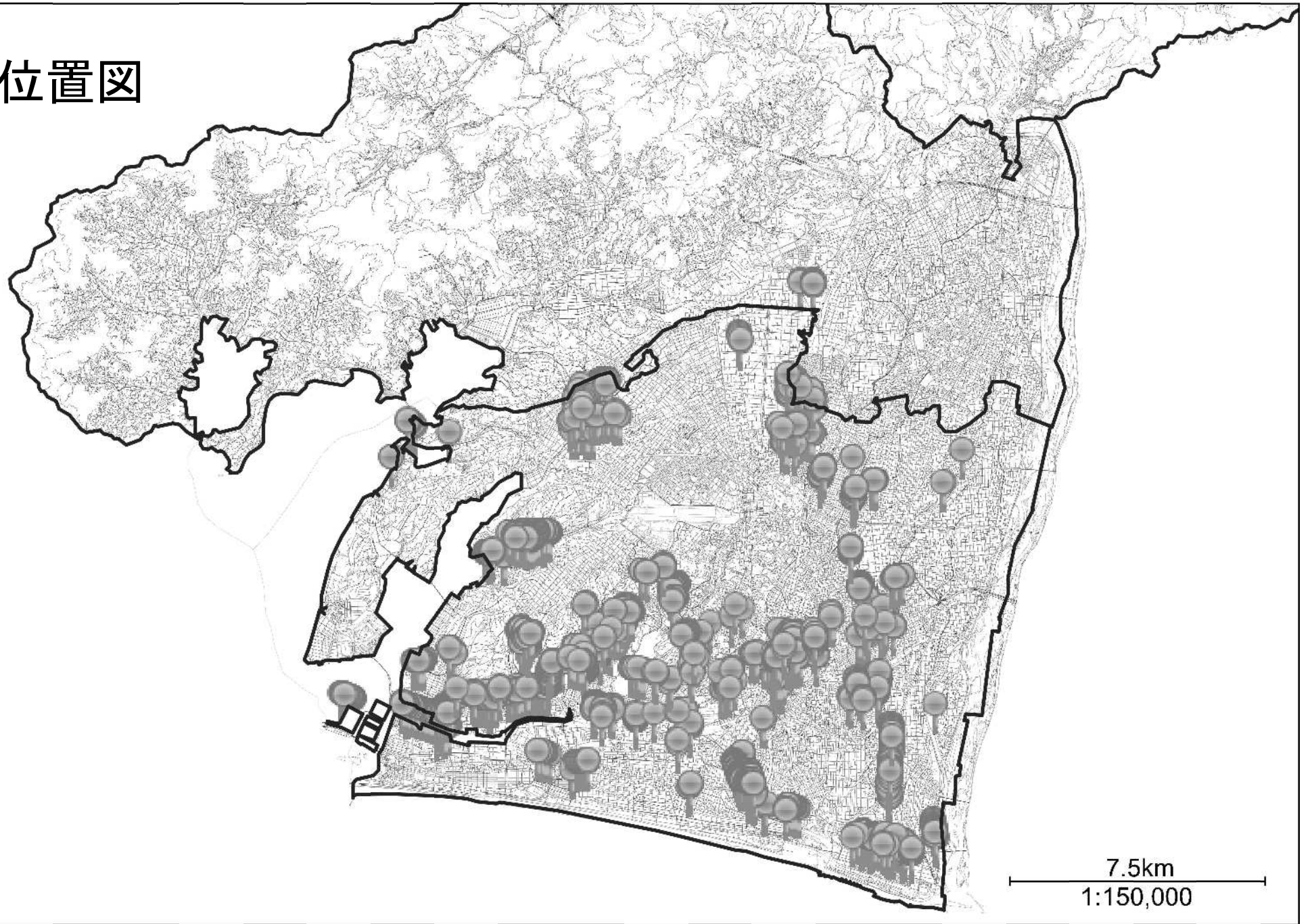
委託概要	定期巡回（外業）	5,683 本
	定期巡回票（一覧表）の作成（内業）	5,683 本
	詳細資料作成及び診断照査（内業）	284 本

歩掛・単価適用年度 令和 8年 4月 基本単価 令和 8年 4月

起 終 点 指 定 



# 位置図



7.5km  
1:150,000

## 内訳表

業務名	令和8年度 街路樹管理事業 街路樹定期巡回業務(中央区その2:全地域)				
区分・工種・種別・細別	単位	数量	単価	金額	摘要
業務委託料					
定期巡回(外業)	本	5,683			明細1号表
定期巡回票(一覧表)の作成(内業)	本	5,683			明細2号表
詳細資料作成及び診断照査(内業)	本	284			明細3号表 ※定期巡回本数の5%を想定
直接人件費					
諸経費					
委託費					
消費税相当額					10%
設計額					

明細1号表

定期巡回(外業)

100本当り積算

積算項目	単位	数量	単価	金額	摘要
巡回責任者	人				
巡回者	人				
移動用車両	日				
雑材料(ナンバーテープ等)	式	1			
計					
単価	本				
<ul style="list-style-type: none"> <li>・街路樹(高木)定期巡回</li> <li>・巡回対象の全ての高木に対してナンバーテープ貼付けを含む</li> </ul>					

明細2号表

定期巡回票(一覧表)の作成(内業)

100本当り積算

積算項目	単位	数量	単価	金額	摘要
巡回責任者	人				
巡回補助員	人				
雑材料(用紙、その他)	式	1			
計					
単価	本				
・街路樹(高木)定期巡回票(一覧表)の作成					

明細3号表

詳細資料作成及び診断照査(内業)

100本当り積算

積算項目	単位	数量	単価	金額	摘要
巡回責任者	人				
巡回者	人				
巡回補助員	人				
雑材料(用紙、その他)	式	1			
計					
単価	本				
・要詳細調査、要伐採、伐採(倒伏危険度高)と診断された樹木について、詳細資料(写真等)を整理し、診断結果について照査する。					

令和8年度 街路樹管理事業 街路樹定期巡回業務（中央区その2：全地域） 数量表（中地域）

事務所名	重点管理	道路種別名	路線名	樹木区分名	樹木数	累計本数
中央土木整備事務所	B-2	1級市道	曳馬中田島線	不明	30	30
中央土木整備事務所	その他	市道(その他)	相生佐藤601号線	不明	43	73
中央土木整備事務所	その他	市道(その他・足元)	板屋中央1号線	不明	3	76
中央土木整備事務所	その他	市道(その他・足元)	富塚153号線	高木	42	118
中央土木整備事務所	その他	市道(その他・足元)	富塚201号線	高木	10	128
中央土木整備事務所	その他	市道(その他・足元)	富塚248号線	不明	28	156
中央土木整備事務所	その他	市道(その他・足元)	富塚250号線	高木	6	162
中央土木整備事務所	その他	市道(その他・足元)	富塚272号線	高木	6	168
中央土木整備事務所	その他	市道(その他・足元)	富塚296号線	高木	27	195
中央土木整備事務所	その他	市道(その他・足元)	布橋3号線	高木	1	196
中央土木整備事務所	その他	市道(その他・足元)	広沢31号線	高木	1	197
中央土木整備事務所	その他	市道(その他・足元)	鹿谷17号線	高木	3	200
中央土木整備事務所	その他	市道(その他・足元)	蛭塚32号線	高木	3	203
中央土木整備事務所	その他	市道(その他・足元)	蛭塚66号線	高木	20	223
中央土木整備事務所	その他	市道(その他・足元)	城北5号線	高木	1	224
中央土木整備事務所	その他	市道(その他・足元)	板屋8号線	高木	2	226
中央土木整備事務所	その他	市道(その他・足元)	板屋18号線	高木	10	236
中央土木整備事務所	その他	市道(その他・足元)	中央13号線	高木	12	248
中央土木整備事務所	その他	市道(その他・足元)	中央15号線	高木	19	267
中央土木整備事務所	その他	市道(その他・足元)	中央16号線	高木	34	301
中央土木整備事務所	その他	市道(その他・足元)	中央17号線	高木	38	339
中央土木整備事務所	その他	市道(その他・足元)	中央29号線	高木	7	346
中央土木整備事務所	その他	市道(その他・足元)	中央30号線	高木	81	427
中央土木整備事務所	その他	市道(その他・足元)	中島3号線	高木	2	429
中央土木整備事務所	その他	市道(その他・足元)	中島4号線	高木	6	435
中央土木整備事務所	その他	市道(その他・足元)	砂山17号線	高木	5	440
中央土木整備事務所	その他	市道(その他・足元)	砂山33号線	高木	10	450
中央土木整備事務所	その他	市道(その他・足元)	北寺島3号線	高木	3	453
中央土木整備事務所	その他	市道(その他・足元)	北寺島6号線	高木	33	486
中央土木整備事務所	その他	市道(その他・足元)	寺島21号線	高木	5	491
中央土木整備事務所	その他	市道(その他・足元)	寺島26号線	高木	1	492
中央土木整備事務所	その他	市道(その他・足元)	寺島27号線	高木	22	514
中央土木整備事務所	その他	市道(その他・足元)	浅田62号線	高木	3	517
中央土木整備事務所	その他	市道(その他・足元)	東伊場31号線	高木	8	525
中央土木整備事務所	その他	市道(その他・足元)	東伊場32号線	高木	15	540
中央土木整備事務所	その他	市道(その他・足元)	東伊場38号線	高木	2	542
中央土木整備事務所	その他	市道(その他・足元)	東伊場39号線	高木	3	545
中央土木整備事務所	その他	市道(その他・足元)	西伊場4号線	高木	11	556
中央土木整備事務所	その他	市道(その他・足元)	西伊場41号線	高木	4	560
中央土木整備事務所	その他	市道(その他・足元)	鴨江18号線	高木	25	585
中央土木整備事務所	その他	市道(その他・足元)	鴨江73号線	高木	11	596
中央土木整備事務所	その他	市道(その他・足元)	鴨江132号線	高木	1	597
中央土木整備事務所	その他	市道(その他・足元)	利町1号線	高木	20	617
中央土木整備事務所	その他	市道(その他・足元)	旭1号線	高木	5	622
中央土木整備事務所	その他	市道(その他・足元)	旭5号線	高木	10	632
中央土木整備事務所	その他	市道(その他・足元)	千歳10号線	高木	3	635
中央土木整備事務所	その他	市道(その他・足元)	千歳12号線	高木	4	639

令和8年度 街路樹管理事業 街路樹定期巡回業務（中央区その2：全地域） 数量表（中地域 三方原地区）

事務所名	重点管理	道路種別名	路線名	樹木区分名	樹木数	累計本数
中央土木整備事務所	その他	1級市道	大原都田線	高木	11	11
中央土木整備事務所	その他	2級市道	三方原都田線	高木	9	20
中央土木整備事務所	その他	2級市道	初生東三方線	高木	3	23
中央土木整備事務所	その他	市道(その他・足元)	横尾線	高木	23	46
中央土木整備事務所	その他	市道(その他・足元)	大原16号線	高木	4	50
中央土木整備事務所	その他	市道(その他・足元)	有玉台17号線	高木	2	52

令和8年度 街路樹管理事業 街路樹定期巡回業務（中央区その2：全地域） 数量表（東地域）

事務所名	重点管理	道路種別名	路線名	樹木区分名	樹木数	累計本数
中央土木整備事務所	その他	市道(その他)	宮竹601号線	高木	2	2
中央土木整備事務所	その他	市道(その他)	宮竹602号線	高木	4	6
中央土木整備事務所	その他	市道(その他)	上西601号線	高木	4	10
中央土木整備事務所	その他	市道(その他)	上西602号線	高木	2	12
中央土木整備事務所	その他	1級市道	有玉南初生線	高木	25	37
中央土木整備事務所	その他	1級市道	有玉北上石田線	高木	2	39
中央土木整備事務所	その他	1級市道	小池三島線	高木	34	73
中央土木整備事務所	その他	2級市道	初生東三方線	高木	14	87
中央土木整備事務所	その他	2級市道	有玉北初生線	高木	14	101
中央土木整備事務所	その他	2級市道	半田201号線	高木	33	134
中央土木整備事務所	その他	2級市道	高林芳川線	高木	49	183
中央土木整備事務所	その他	2級市道	子安線	高木	23	206
中央土木整備事務所	その他	市道(その他・足元)	半田有玉西線	高木	63	269
中央土木整備事務所	その他	市道(その他・足元)	半田山2号線	高木	42	311
中央土木整備事務所	その他	市道(その他・足元)	大瀬94号線	高木	3	314
中央土木整備事務所	その他	市道(その他・足元)	有玉南7号線	高木	37	351
中央土木整備事務所	その他	市道(その他・足元)	有玉台17号線	高木	63	414
中央土木整備事務所	その他	市道(その他・足元)	有玉台29号線	高木	24	438
中央土木整備事務所	その他	市道(その他・足元)	半田山4号線	高木	2	440
中央土木整備事務所	その他	市道(その他・足元)	半田山8号線	高木	14	454
中央土木整備事務所	その他	市道(その他・足元)	半田山15号線	高木	32	486
中央土木整備事務所	その他	市道(その他・足元)	半田山27号線	高木	4	490
中央土木整備事務所	その他	市道(その他・足元)	半田山36号線	高木	8	498
中央土木整備事務所	その他	市道(その他・足元)	半田山44号線	高木	4	502
中央土木整備事務所	その他	市道(その他・足元)	恒武28号線	高木	2	504
中央土木整備事務所	その他	市道(その他・足元)	上石田15号線	高木	2	506
中央土木整備事務所	その他	市道(その他・足元)	小池94号線	高木	14	520
中央土木整備事務所	その他	市道(その他・足元)	中田14号線	高木	22	542
中央土木整備事務所	その他	市道(その他・足元)	原島23号線	高木	35	577
中央土木整備事務所	その他	市道(その他・足元)	和田25号線	高木	2	579
中央土木整備事務所	その他	市道(その他・足元)	和田58号線	高木	3	582
中央土木整備事務所	その他	市道(その他・足元)	神立30号線	高木	9	591
中央土木整備事務所	その他	市道(その他・足元)	上西27号線	高木	27	618
中央土木整備事務所	その他	市道(その他・足元)	大蒲2号線	高木	11	629
中央土木整備事務所	その他	市道(その他・足元)	子安27号線	高木	18	647

令和8年度 街路樹管理事業 街路樹定期巡回業務（中央区その2：全地域） 数量表（西地域）

事務所名	重点管理	道路種別名	路線名	樹木区分名	樹木数	累計本数
中央土木整備事務所	その他	市道(その他)	大人見606号線	高木	3	3
中央土木整備事務所	その他	市道(その他)	大人見607号線	高木	10	13
中央土木整備事務所	その他	市道(その他)	大人見612号線	高木	1	14
中央土木整備事務所	その他	市道(その他)	大平台601号線	高木	2	16
中央土木整備事務所	その他	市道(その他)	大平台602号線	高木	2	18
中央土木整備事務所	その他	市道(その他)	大平台603号線	高木	2	20
中央土木整備事務所	その他	市道(その他)	大平台604号線	高木	2	22
中央土木整備事務所	その他	市道(その他)	大平台605号線	高木	2	24
中央土木整備事務所	その他	市道(その他)	大平台606号線	高木	1	25
中央土木整備事務所	その他	市道(その他)	大平台607号線	高木	1	26
中央土木整備事務所	その他	市道(その他)	大平台608号線	高木	1	27
中央土木整備事務所	その他	市道(その他)	大平台609号線	高木	3	30
中央土木整備事務所	その他	市道(その他)	大平台610号線	高木	2	32
中央土木整備事務所	その他	市道(その他)	桜台612号線	高木	6	38
中央土木整備事務所	その他	市道(その他)	雄踏1027号線	高木	9	47
中央土木整備事務所	その他	県道	浜名湖周遊自転車道線	高木	28	75
中央土木整備事務所	その他	1級市道	東大山三方原線	高木	10	85
中央土木整備事務所	その他	1級市道	大山和光線	高木	25	110
中央土木整備事務所	その他	1級市道	湖東大山線	高木	70	180
中央土木整備事務所	その他	1級市道	伊左地古人見線	高木	39	219
中央土木整備事務所	その他	1級市道	神ヶ谷西鴨江線	高木	5	224
中央土木整備事務所	その他	2級市道	館山寺201号線	高木	2	226
中央土木整備事務所	その他	2級市道	湖東和地線	高木	14	240
中央土木整備事務所	その他	2級市道	舞阪吹上北幹線	高木	155	395
中央土木整備事務所	その他	2級市道	雄踏田端西新田線	高木	39	434
中央土木整備事務所	その他	2級市道	雄踏亀崎細原線	高木	50	484
中央土木整備事務所	その他	市道(その他・足元)	佐鳴湖南線	高木	28	512
中央土木整備事務所	その他	市道(その他・足元)	西岸もくせい通り線	高木	26	538
中央土木整備事務所	その他	市道(その他・足元)	西岸ふれあい通り線	高木	21	559
中央土木整備事務所	その他	市道(その他・足元)	佐鳴湖西線	高木	335	894
中央土木整備事務所	その他	市道(その他・足元)	西鴨江線	高木	53	947
中央土木整備事務所	その他	市道(その他・足元)	西岸みちくさ通り線	高木	52	999
中央土木整備事務所	その他	市道(その他・足元)	西岸むくげ通り線	高木	17	1016
中央土木整備事務所	その他	市道(その他・足元)	桜台101号線	高木	66	1082
中央土木整備事務所	その他	市道(その他・足元)	桜台102号線	高木	113	1195
中央土木整備事務所	その他	市道(その他・足元)	桜台103号線	高木	174	1369
中央土木整備事務所	その他	市道(その他・足元)	西鴨江雄踏線	高木	199	1568
中央土木整備事務所	その他	市道(その他・足元)	篠原219号線	高木	20	1588
中央土木整備事務所	その他	市道(その他・足元)	篠原258号線	高木	40	1628
中央土木整備事務所	その他	市道(その他・足元)	馬郡48号線	高木	5	1633
中央土木整備事務所	その他	市道(その他・足元)	馬郡49号線	高木	22	1655
中央土木整備事務所	その他	市道(その他・足元)	馬郡127号線	高木	1	1656
中央土木整備事務所	その他	市道(その他・足元)	馬郡129号線	高木	51	1707
中央土木整備事務所	その他	市道(その他・足元)	馬郡133号線	高木	5	1712
中央土木整備事務所	その他	市道(その他・足元)	馬郡136号線	高木	18	1730
中央土木整備事務所	その他	市道(その他・足元)	入野111号線	高木	8	1738
中央土木整備事務所	その他	市道(その他・足元)	入野200号線	高木	45	1783
中央土木整備事務所	その他	市道(その他・足元)	入野201号線	高木	13	1796

令和8年度 街路樹管理事業 街路樹定期巡回業務（中央区その2：全地域） 数量表（西地域）

事務所名	重点管理	道路種別名	路線名	樹木区分名	樹木数	累計本数
中央土木整備事務所	その他	市道(その他・足元)	入野225号線	高木	41	1837
中央土木整備事務所	その他	市道(その他・足元)	西鴨江43号線	高木	6	1843
中央土木整備事務所	その他	市道(その他・足元)	志都呂182号線	高木	3	1846
中央土木整備事務所	その他	市道(その他・足元)	大平台4号線	高木	17	1863
中央土木整備事務所	その他	市道(その他・足元)	大平台5号線	高木	5	1868
中央土木整備事務所	その他	市道(その他・足元)	大平台9号線	高木	1	1869
中央土木整備事務所	その他	市道(その他・足元)	大平台13号線	高木	11	1880
中央土木整備事務所	その他	市道(その他・足元)	大平台35号線	高木	24	1904
中央土木整備事務所	その他	市道(その他・足元)	大平台60号線	高木	2	1906
中央土木整備事務所	その他	市道(その他・足元)	大平台70号線	高木	4	1910
中央土木整備事務所	その他	市道(その他・足元)	大平台82号線	高木	15	1925
中央土木整備事務所	その他	市道(その他・足元)	大平台95号線	高木	5	1930
中央土木整備事務所	その他	市道(その他・足元)	大平台100号線	高木	4	1934
中央土木整備事務所	その他	市道(その他・足元)	大久保225号線	高木	239	2173
中央土木整備事務所	その他	市道(その他・足元)	大久保226号線	高木	82	2255
中央土木整備事務所	その他	市道(その他・足元)	大人見40号線	高木	23	2278
中央土木整備事務所	その他	市道(その他・足元)	大人見74号線	高木	186	2464
中央土木整備事務所	その他	市道(その他・足元)	大人見83号線	高木	23	2487
中央土木整備事務所	その他	市道(その他・足元)	大人見90号線	高木	10	2497
中央土木整備事務所	その他	市道(その他・足元)	大人見92号線	高木	3	2500
中央土木整備事務所	その他	市道(その他・足元)	大人見102号線	高木	29	2529
中央土木整備事務所	その他	市道(その他・足元)	大人見106号線	高木	2	2531
中央土木整備事務所	その他	市道(その他・足元)	大人見110号線	高木	36	2567
中央土木整備事務所	その他	市道(その他・足元)	大人見112号線	高木	4	2571
中央土木整備事務所	その他	市道(その他・足元)	瞳ヶ丘4号線	高木	7	2578
中央土木整備事務所	その他	市道(その他・足元)	和地30号線	高木	22	2600
中央土木整備事務所	その他	市道(その他・足元)	湖東72号線	高木	24	2624
中央土木整備事務所	その他	市道(その他・足元)	桜台28号線	高木	7	2631
中央土木整備事務所	その他	市道(その他・足元)	桜台29号線	高木	46	2677
中央土木整備事務所	その他	市道(その他・足元)	館山寺79号線	高木	4	2681
中央土木整備事務所	その他	市道(その他・足元)	舞阪長池100号線	高木	2	2683
中央土木整備事務所	その他	市道(その他・足元)	舞阪乙女113号線	高木	24	2707
中央土木整備事務所	その他	市道(その他・足元)	舞阪乙女159号線	高木	21	2728
中央土木整備事務所	その他	市道(その他・足元)	舞阪十王吹上線	高木	4	2732
中央土木整備事務所	その他	市道(その他・足元)	雄踏310号線	高木	87	2819
中央土木整備事務所	その他	市道(その他・足元)	雄踏409号線	高木	19	2838
中央土木整備事務所	その他	市道(その他・足元)	雄踏428号線	高木	5	2843
中央土木整備事務所	その他	市道(その他・足元)	雄踏1007号線	高木	6	2849
中央土木整備事務所	その他	市道(その他・足元)	雄踏1010号線	高木	25	2874

令和8年度 街路樹管理事業 街路樹定期巡回業務（中央区その2：全地域） 数量表（南地域）

事務所名	重点管理	道路種別名	路線名	樹木区分名	樹木数	累計本数
中央土木整備事務所	その他	市道(その他)	白羽601号線	高木	9	9
中央土木整備事務所	その他	市道(その他)	高塚601号線	高木	87	96
中央土木整備事務所	その他	1級市道	古川西島線	高木	132	228
中央土木整備事務所	その他	1級市道	松島江之島線	高木	36	264
中央土木整備事務所	その他	1級市道	西島遠州浜線	高木	1	265
中央土木整備事務所	その他	1級市道	新橋江之島線	高木	8	273
中央土木整備事務所	その他	2級市道	浅田田尻線	高木	15	288
中央土木整備事務所	その他	2級市道	田尻米津線	高木	51	339
中央土木整備事務所	その他	2級市道	石原老間線	高木	1	340
中央土木整備事務所	その他	2級市道	芳川遠州浜線	高木	100	440
中央土木整備事務所	その他	2級市道	高林芳川線	高木	78	518
中央土木整備事務所	その他	市道(その他・足元)	東若林高塚1号線	高木	3	521
中央土木整備事務所	その他	市道(その他・足元)	頭陀寺8号線	高木	19	540
中央土木整備事務所	その他	市道(その他・足元)	本郷41号線	高木	19	559
中央土木整備事務所	その他	市道(その他・足元)	本郷58号線	高木	4	563
中央土木整備事務所	その他	市道(その他・足元)	西伝寺11号線	高木	14	577
中央土木整備事務所	その他	市道(その他・足元)	三新29号線	高木	46	623
中央土木整備事務所	その他	市道(その他・足元)	西島31号線	高木	14	637
中央土木整備事務所	その他	市道(その他・足元)	福島1号線	高木	17	654
中央土木整備事務所	その他	市道(その他・足元)	松島36号線	高木	21	675
中央土木整備事務所	その他	市道(その他・足元)	松島52号線	高木	38	713
中央土木整備事務所	その他	市道(その他・足元)	遠州浜1号線	高木	143	856
中央土木整備事務所	その他	市道(その他・足元)	遠州浜2号線	高木	14	870
中央土木整備事務所	その他	市道(その他・足元)	遠州浜27号線	高木	170	1040
中央土木整備事務所	その他	市道(その他・足元)	中田島68号線	高木	30	1070
中央土木整備事務所	その他	市道(その他・足元)	中田島76号線	高木	10	1080
中央土木整備事務所	その他	市道(その他・足元)	新橋61号線	高木	19	1099
中央土木整備事務所	その他	市道(その他・足元)	卸本町6号線	高木	56	1155
中央土木整備事務所	その他	市道(その他・足元)	卸本町8号線	高木	56	1211
中央土木整備事務所	その他	市道(その他・足元)	卸本町10号線	高木	58	1269
中央土木整備事務所	その他	市道(その他・足元)	卸本町12号線	高木	41	1310
中央土木整備事務所	その他	市道(その他・足元)	卸本町14号線	高木	23	1333
中央土木整備事務所	その他	市道(その他・足元)	卸本町21号線	高木	20	1353
中央土木整備事務所	その他	市道(その他・足元)	卸本町22号線	高木	27	1380
中央土木整備事務所	その他	市道(その他・足元)	卸本町25号線	高木	18	1398
中央土木整備事務所	その他	市道(その他・足元)	高塚5号線	高木	1	1399
中央土木整備事務所	その他	市道(その他・足元)	高塚112号線	高木	6	1405
中央土木整備事務所	その他	市道(その他・足元)	高塚113号線	高木	4	1409
中央土木整備事務所	その他	市道(その他・足元)	高塚114号線	高木	4	1413
中央土木整備事務所	その他	市道(その他・足元)	高塚121号線	高木	6	1419
中央土木整備事務所	その他	市道(その他・足元)	増楽32号線	高木	23	1442
中央土木整備事務所	その他	市道(その他・足元)	増楽33号線	高木	1	1443
中央土木整備事務所	その他	市道(その他・足元)	若林67号線	高木	7	1450
中央土木整備事務所	その他	市道(その他・足元)	若林95号線	高木	3	1453
中央土木整備事務所	その他	市道(その他・足元)	若林97号線	高木	18	1471