

# 夜の科学館

2026年3月テーマ「江戸」

今から約420年前に始まり、およそ264年続いた江戸時代。  
当時の科学館技術を解説します。

# 3/13 [金]

## 17:01～20:00

高校生以上限定

※中学生以下の方はご入場いただけません ※当日 17:01 からチケットを販売します (状況により、販売開始時刻が早まる場合がございます)

### サイエンスショー「江戸時代の科学」

和時計やエレキテル、江戸時代の人々がみていた科学の世界を体感しませんか？

時間	17:30～、18:30～
場所	みらいーらステージ (M2F)



### 体験「雲母摺（きらずり）体験」

「雲母」という鉱物をつかった技法で、光があたると柔らかく光り華やかな画面になります。  
雲母は英名でマイカといい、化粧品や日本画、電気製品の絶縁材料として身の回りで使われているものです。

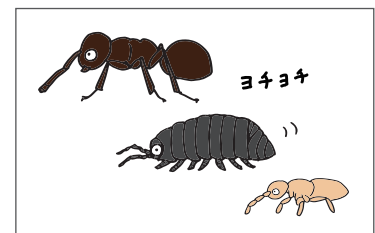
時間	17:01～20:00 (19:40 受付終了)
場所	みらいーらルーム (2F)



### でんけんラボ「虫」

小さな生き物を広く「虫」と呼んだ江戸時代。  
昆虫の定義は時代とともに変化して、この20年間でも枠組みが大きく変わりました。

時間	17:15～、18:00～、18:45～
場所	自然ゾーン「でんけんラボ」(1F)



### プラネタリウム特別投映「渋川晴海と江戸時代の星座」

江戸幕府おかかえ天文学者の渋川晴海と、  
その時代に作られた日本独自の星座をご紹介します。

時間	18:00～18:40、19:00～19:40
場所	プラネタリウムドーム (3F)

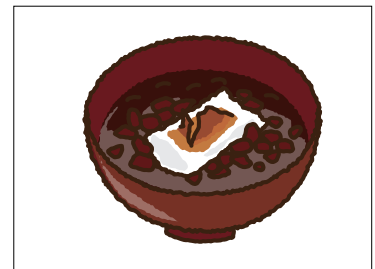
※観覧チケットの購入時に整理券を配布します



### カフェ「宇宙食でお汁粉」

宇宙食のライスケーキ（お餅）を使ったお汁粉を限定販売します。  
夜の科学館限定の特別販売。1杯300円。

時間	17:01～20:00
場所	ギャラリースペース (M2F)



### 常設展

「自然」「音」「光」「力」  
「宇宙」の5ゾーンに分かれた  
常設展をご観いただけます。

17:01～20:00



### キッチンカー

屋外「サイエンスパーク」で  
キッチンカーを出店します。  
協力：自家焙煎 コーヒーライフ

17:01～20:00



浜松科学館  
Hamamatsu Science Museum

〒430-0923 静岡県浜松市中央区北寺島町 256-3  
TEL : 053-454-0178 E-Mail : info@mirai-ra.jp

www.mirai-ra.jp

常設入場料	大人	中人 (高校生)	70歳以上	常設入場料+ プラネタリウム 1回分観覧料	大人	中人 (高校生)	70歳以上
	600円	300円	無料		1,100円	550円	無料

※常設入場料に限り、年間パスポート (大人 2,000円、中人 550円) もご利用いただけます。 ※70歳以上の方は年齢を確認できるものをお持ちください。