

# 令和 7 年度 実施設計書

委 託 名 令和7年度（債務）街路樹管理事業 街路樹定期巡回業務（中央区：東地域、西地域、南地域）

路線河川名 委 託 箇 所 浜松市中央区（東地域、西地域、南地域）地内

委 託 金 額 円

委 託 期 間 令和 8 年 1 1 月 3 0 日限り

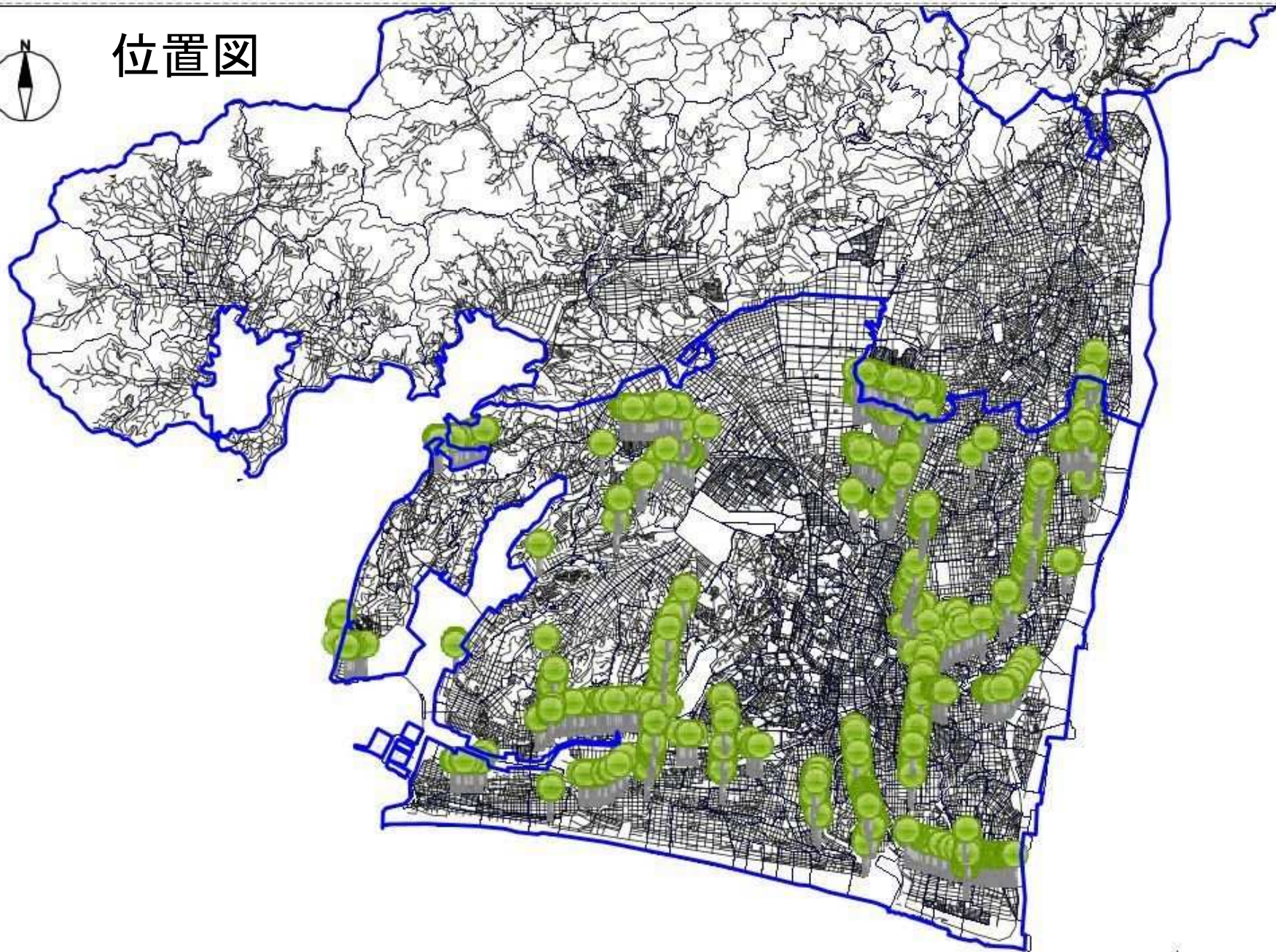
委 託 概 要	定期巡回（外業）	4,714 本
	定期巡回票（一覧表）の作成（内業）	4,714 本
	詳細資料作成及び診断照査（内業）	236 本

歩掛・単価適用年度 令和 8 年 1 月 基本単価 令和 8 年 1 月

起 終 点 指 定 



# 位置図



7.5km  
1:150,000

## 内訳表

業務名	令和7年度(債務)街路樹管理事業 街路樹定期巡回業務(中央区:東地域、西地域、南地域)				
区分・工種・種別・細別	単位	数量	単価	金額	摘要
業務委託料					
定期巡回(外業)	本	4,714			明細1号表
定期巡回票(一覧表)の作成(内業)	本	4,714			明細2号表
詳細資料作成及び診断照査(内業)	本	236			明細3号表 ※定期巡回本数の5%を想定
直接人件費					
諸経費					
委託費					
消費税相当額					10%
設計額					

明細1号表

定期巡回(外業)

100本当り積算

積算項目	単位	数量	単 価	金 額	摘 要
巡回責任者	人				
巡回者	人				
移動用車両	日				
雑材料(ナンバーテープ等)	式	1			
計					
単価	本				
・街路樹(高木)定期巡回 ・巡回対象の全ての高木に対してナンバーテープ貼付けを含む					

明細2号表

定期巡回票(一覧表)の作成(内業)

100本当り積算

積算項目	単位	数量	単 価	金 額	摘 要
巡回責任者	人				
巡回補助員	人				
雑材料(用紙、その他)	式	1			
計					
単価	本				
・街路樹(高木)定期巡回票(一覧表)の作成					

明細3号表

詳細資料作成及び診断照査(内業)

100本当り積算

積算項目	単位	数量	単 価	金 額	摘 要
巡回責任者	人				
巡回者	人				
巡回補助員	人				
雑材料(用紙、その他)	式	1			
計					
単価	本				
・要詳細調査、要伐採、伐採(倒伏危険度高)と診断された樹木について、詳細資料(写真等)を整理し、診断結果について照査する。					

令和7年度（債務）街路樹管理事業 街路樹定期巡回業務（中央区：東地域、西地域、南地域） 数量表（旧東区）

事務所名	旧区名	重点管理	道路種別名	路線名	樹木区分名	樹木数	累計本数
中央土木整備事務所	東区	A-1	国道	国道152号	高木	267	267
中央土木整備事務所	東区	A-1	主要地方道	浜松環状線	高木	252	519
中央土木整備事務所	東区	A-1	1級市道	積志初生線	高木	69	588
中央土木整備事務所	東区	A-1	1級市道	有玉南初生線	高木	102	690
中央土木整備事務所	東区	A-1	市道(その他・足元)	半田山1号線	高木	70	760
中央土木整備事務所	東区	A-1	市道(その他・足元)	有玉台31号線	高木	27	787
中央土木整備事務所	東区	B-1	2級市道	大島豊西線	高木	5	792
中央土木整備事務所	東区	B-2	県道	熊小松天竜川停車場線	高木	3	795
中央土木整備事務所	東区	B-2	県道	中野子安線	高木	91	886
中央土木整備事務所	東区	B-2	県道	二俣浜松線	高木	27	913
中央土木整備事務所	東区	B-2	県道	浜松袋井線	高木	120	1033
中央土木整備事務所	東区	B-2	1級市道	積志初生線	高木	90	1123
中央土木整備事務所	東区	B-2	1級市道	有玉南初生線	高木	35	1158
中央土木整備事務所	東区	B-2	1級市道	常光豊線	高木	288	1446
中央土木整備事務所	東区	B-2	1級市道	中野町三方原線	高木	17	1463
中央土木整備事務所	東区	B-2	1級市道	小池三島線	高木	77	1540
中央土木整備事務所	東区	B-2	1級市道	中郡福塚線	高木	22	1562
中央土木整備事務所	東区	B-2	2級市道	高林芳川線	高木	93	1655
中央土木整備事務所	東区	B-2	市道(その他・足元)	上島102号線	高木	12	1667
中央土木整備事務所	東区	C	県道	五島天竜川停車場線	高木	11	1678

令和7年度（債務）街路樹管理事業 街路樹定期巡回業務（中央区：東地域、西地域、南地域） 数量表（旧西区）

事務所名	旧区名	重点管理	道路種別名	路線名	樹木区分名	樹木数	累計本数
中央土木整備事務所	西区	A-1	主要地方道	浜松環状線	高木	165	165
中央土木整備事務所	西区	A-1	1級市道	萩湖東線	高木	87	252
中央土木整備事務所	西区	A-2	国道	国道257号	高木	49	301
中央土木整備事務所	西区	A-2	国道	国道301号	高木	71	372
中央土木整備事務所	西区	A-2	主要地方道	舘山寺鹿谷線	高木	13	385
中央土木整備事務所	西区	A-2	主要地方道	浜松雄踏線	高木	361	746
中央土木整備事務所	西区	B-1	1級市道	上島柏原線	高木	24	770
中央土木整備事務所	西区	B-1	市道(その他・足元)	雄踏310号線	高木	25	795
中央土木整備事務所	西区	B-1	市道(その他・足元)	雄踏1000号線	高木	17	812
中央土木整備事務所	西区	B-2	県道	舘山寺弁天島線	高木	73	885
中央土木整備事務所	西区	B-2	県道	宇布見浜松線	高木	4	889
中央土木整備事務所	西区	B-2	主要地方道	細江舞阪線	高木	374	1263
中央土木整備事務所	西区	B-2	1級市道	湖東大山線	高木	40	1303
中央土木整備事務所	西区	B-2	1級市道	高丘花川線	高木	2	1305
中央土木整備事務所	西区	B-2	1級市道	鴨江倉松線	高木	4	1309
中央土木整備事務所	西区	B-2	1級市道	上島柏原線	高木	274	1583
中央土木整備事務所	西区	B-2	市道(その他・足元)	西丘深萩線	高木	208	1791
中央土木整備事務所	西区	C	県道	引佐舘山寺線	高木	165	1956
中央土木整備事務所	西区	C	県道	舘山寺弁天島線	高木	3	1959
中央土木整備事務所	西区	C	県道	舞阪停車場線	高木	3	1962



令和7年度（債務）街路樹管理事業 街路樹定期巡回業務（中央区：東地域、西地域、南地域） 数量表（旧南区）

事務所名	旧区名	重点管理	道路種別名	路線名	樹木区分名	樹木数	累計本数
中央土木整備事務所	南区	A-1	国道	国道150号	高木	203	203
中央土木整備事務所	南区	A-1	国道	国道257号	高木	9	212
中央土木整備事務所	南区	A-1	2級市道	飯田鶴見線	高木	97	309
中央土木整備事務所	南区	B-1	1級市道	曳馬中田島線	高木	123	432
中央土木整備事務所	南区	B-1	1級市道	元浜米津線	高木	99	531
中央土木整備事務所	南区	B-2	1級市道	曳馬中田島線	高木	174	705
中央土木整備事務所	南区	B-2	1級市道	中郡福塚線	高木	107	812
中央土木整備事務所	南区	B-2	1級市道	飯田鴨江線	高木	30	842
中央土木整備事務所	南区	B-2	1級市道	元浜米津線	高木	25	867
中央土木整備事務所	南区	B-2	1級市道	鴨江倉松線	高木	58	925
中央土木整備事務所	南区	B-2	1級市道	上島柏原線	高木	39	964
中央土木整備事務所	南区	B-2	1級市道	若林101号線	高木	7	971
中央土木整備事務所	南区	B-2	市道(その他・足元)	東若林高塚1号線	高木	22	993
中央土木整備事務所	南区	C	県道	笠井飯田線	高木	10	1003
中央土木整備事務所	南区	C	県道	五島天竜川停車場線	高木	71	1074