

中央土木整備事務所

審 査 設計者

令和 7 年度 実施設計書

委 託 名 令和7年度（債務）街路樹管理事業 街路樹定期巡回業務（中央区：中地域）

路線河川名 委 託 箇 所 浜松市中央区（中地域）地内

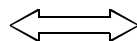
委 託 金 額 円

委 託 期 間 令和 8 年 1 1 月 3 0 日限り

委 託 概 要	定期巡回（外業）	8,074 本
	定期巡回票（一覧表）の作成（内業）	8,074 本
	詳細資料作成及び診断照査（内業）	404 本

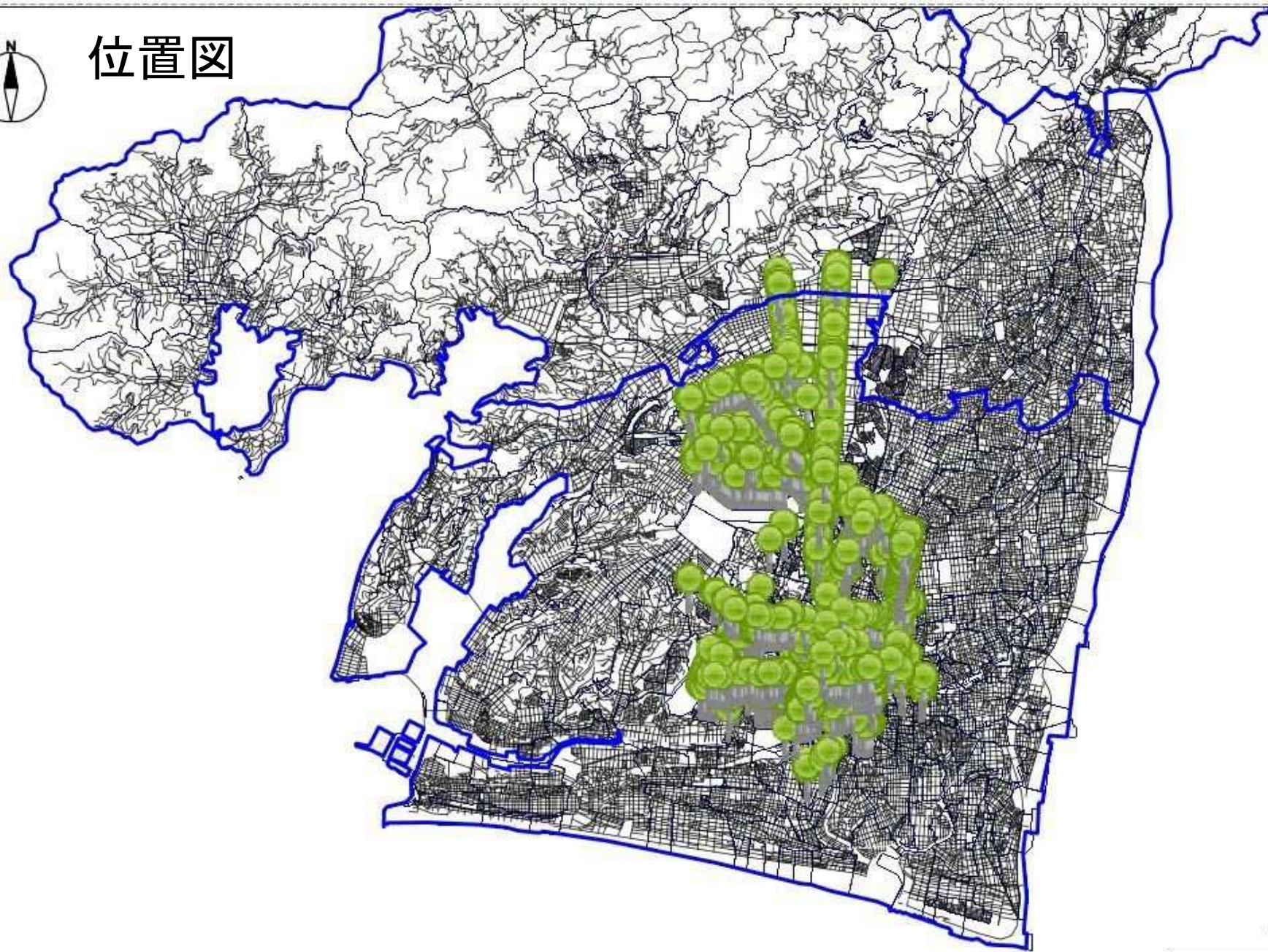
歩掛・単価適用年度 令和 8 年 1 月 基本単価 令和 8 年 1 月

起 終 点 指 定





位置図



7.5km
1:150,000

内訳表

業務名	令和7年度(債務)街路樹管理事業 街路樹定期巡回業務(中央区:中地域)				
区分・工種・種別・細別	単位	数量	単価	金額	摘要
業務委託料					
定期巡回(外業)	本	8,074			明細1号表
定期巡回票(一覧表)の作成(内業)	本	8,074			明細2号表
詳細資料作成及び診断照査(内業)	本	404			明細3号表 ※定期巡回本数の5%を想定
直接人件費					
諸経費					
委託費					
消費税相当額					10%
設計額					

明細1号表

定期巡回(外業)

100本当り積算

積算項目	単位	数量	単 価	金 額	摘 要
巡回責任者	人				
巡回者	人				
移動用車両	日				
雑材料(ナンバーテープ等)	式	1			
計					
単価	本				
・街路樹(高木)定期巡回 ・巡回対象の全ての高木に対してナンバーテープ貼付けを含む					

明細2号表

定期巡回票(一覧表)の作成(内業)

100本当り積算

積算項目	単位	数量	単 価	金 額	摘 要
巡回責任者	人				
巡回補助員	人				
雑材料(用紙、その他)	式	1			
計					
単価	本				
・街路樹(高木)定期巡回票(一覧表)の作成					

明細3号表

詳細資料作成及び診断照査(内業)

100本当り積算

積算項目	単位	数量	単 価	金 額	摘 要
巡回責任者	人				
巡回者	人				
巡回補助員	人				
雑材料(用紙、その他)	式	1			
計					
単価	本				
・要詳細調査、要伐採、伐採(倒伏危険度高)と診断された樹木について、詳細資料(写真等)を整理し、診断結果について照査する。					

令和7年度（債務）街路樹管理事業 街路樹定期巡回業務（中央区：中地域） 数量表（旧中区）

事務所名	旧区名	重点管理	道路種別名	路線名	樹木区分名	樹木数	累計本数
中央土木整備事務所	中区	A-1	国道	国道152号	高木	315	315
中央土木整備事務所	中区	A-1	国道	国道257号	高木	169	484
中央土木整備事務所	中区	A-1	県道	湖東和合線	高木	4	488
中央土木整備事務所	中区	A-1	主要地方道	浜松環状線	高木	130	618
中央土木整備事務所	中区	A-1	1級市道	中野町三方原線	高木	67	685
中央土木整備事務所	中区	A-1	1級市道	植松和地線	高木	10	695
中央土木整備事務所	中区	A-1	1級市道	中央住吉線	高木	50	745
中央土木整備事務所	中区	A-1	1級市道	萩湖東線	高木	52	797
中央土木整備事務所	中区	A-1	2級市道	東伊場森田線	高木	11	808
中央土木整備事務所	中区	A-1	2級市道	池川富塚線	高木	30	838
中央土木整備事務所	中区	A-1	市道(その他・足元)	元城早馬1号線	高木	30	868
中央土木整備事務所	中区	A-1	市道(その他・足元)	伝馬旭1号線	高木	29	897
中央土木整備事務所	中区	A-1	市道(その他・足元)	中央11号線	高木	21	918
中央土木整備事務所	中区	A-2	国道	国道257号	高木	43	961
中央土木整備事務所	中区	A-2	主要地方道	浜松雄踏線	高木	139	1100
中央土木整備事務所	中区	A-2	1級市道	中野町三方原線	高木	273	1373
中央土木整備事務所	中区	A-2	1級市道	萩湖東線	高木	216	1589
中央土木整備事務所	中区	B-1	国道	国道257号	高木	7	1596
中央土木整備事務所	中区	B-1	1級市道	湖東葵線	高木	55	1651
中央土木整備事務所	中区	B-1	1級市道	高丘花川線	高木	15	1666
中央土木整備事務所	中区	B-1	1級市道	高丘葵線	高木	85	1751
中央土木整備事務所	中区	B-1	1級市道	曳馬中田島線	高木	13	1764
中央土木整備事務所	中区	B-1	1級市道	小池三島線	高木	40	1804
中央土木整備事務所	中区	B-1	1級市道	植松和地線	高木	127	1931
中央土木整備事務所	中区	B-1	1級市道	泉倉松線	高木	22	1953
中央土木整備事務所	中区	B-1	2級市道	佐鳴台団地線	高木	7	1960
中央土木整備事務所	中区	B-1	2級市道	早出寺脇線	高木	70	2030
中央土木整備事務所	中区	B-1	2級市道	中央板屋1号線	高木	4	2034
中央土木整備事務所	中区	B-1	市道(その他・足元)	佐鳴台3号線	高木	27	2061
中央土木整備事務所	中区	B-1	市道(その他・足元)	佐鳴台5号線	高木	5	2066
中央土木整備事務所	中区	B-1	市道(その他・足元)	高丘288号線	高木	18	2084
中央土木整備事務所	中区	B-2	国道	国道257号	高木	27	2111
中央土木整備事務所	中区	B-2	県道	磐田細江線	高木	91	2202
中央土木整備事務所	中区	B-2	主要地方道	舘山寺鹿谷線	高木	34	2236
中央土木整備事務所	中区	B-2	1級市道	萩丘都田線	高木	9	2245
中央土木整備事務所	中区	B-2	1級市道	湖東葵線	高木	105	2350
中央土木整備事務所	中区	B-2	1級市道	高丘花川線	高木	175	2525
中央土木整備事務所	中区	B-2	1級市道	高丘葵線	高木	65	2590
中央土木整備事務所	中区	B-2	1級市道	上島萩丘線	高木	1	2591
中央土木整備事務所	中区	B-2	1級市道	中野町三方原線	高木	35	2626
中央土木整備事務所	中区	B-2	1級市道	曳馬中田島線	高木	177	2803
中央土木整備事務所	中区	B-2	1級市道	小池三島線	高木	53	2856
中央土木整備事務所	中区	B-2	1級市道	中郡塚線	高木	26	2882
中央土木整備事務所	中区	B-2	1級市道	植松和地線	高木	47	2929
中央土木整備事務所	中区	B-2	1級市道	中央住吉線	高木	169	3098
中央土木整備事務所	中区	B-2	1級市道	飯田鴨江線	高木	84	3182
中央土木整備事務所	中区	B-2	1級市道	龍禅寺雄踏線	高木	80	3262
中央土木整備事務所	中区	B-2	1級市道	元浜米津線	高木	155	3417
中央土木整備事務所	中区	B-2	1級市道	森田米津線	高木	3	3420
中央土木整備事務所	中区	B-2	1級市道	国吉蜷塚線	高木	15	3435
中央土木整備事務所	中区	B-2	1級市道	鴨江倉松線	高木	4	3439
中央土木整備事務所	中区	B-2	1級市道	泉倉松線	高木	165	3604

令和7年度（債務）街路樹管理事業 街路樹定期巡回業務（中央区：中地域） 数量表（旧中区）

事務所名	旧区名	重点管理	道路種別名	路線名	樹木区分名	樹木数	累計本数
中央土木整備事務所	中区	B-2	1級市道	上島柏原線	高木	28	3632
中央土木整備事務所	中区	B-2	2級市道	高丘101号線	高木	51	3683
中央土木整備事務所	中区	B-2	2級市道	葵高丘1号線	高木	98	3781
中央土木整備事務所	中区	B-2	2級市道	葵高丘線	高木	93	3874
中央土木整備事務所	中区	B-2	2級市道	船越小池線	高木	69	3943
中央土木整備事務所	中区	B-2	2級市道	田町高林線	高木	16	3959
中央土木整備事務所	中区	B-2	2級市道	曳馬幸線	高木	4	3963
中央土木整備事務所	中区	B-2	2級市道	鴨江菅原線	高木	67	4030
中央土木整備事務所	中区	B-2	2級市道	佐鳴台団地線	高木	49	4079
中央土木整備事務所	中区	B-2	2級市道	東伊場森田線	高木	38	4117
中央土木整備事務所	中区	B-2	2級市道	浅田田尻線	高木	14	4131
中央土木整備事務所	中区	B-2	2級市道	中央板屋2号線	高木	64	4195
中央土木整備事務所	中区	B-2	2級市道	中央板屋1号線	高木	8	4203
中央土木整備事務所	中区	B-2	2級市道	旭町鴨江線	高木	136	4339
中央土木整備事務所	中区	B-2	2級市道	根上り松佐鳴湖線	高木	51	4390
中央土木整備事務所	中区	B-2	市道(その他・足元)	早出細島線	高木	175	4565
中央土木整備事務所	中区	B-2	市道(その他・足元)	有玉高林線	高木	2	4567
中央土木整備事務所	中区	B-2	市道(その他・足元)	佐鳴台2号線	高木	11	4578
中央土木整備事務所	中区	B-2	市道(その他・足元)	葵81号線	高木	42	4620
中央土木整備事務所	中区	B-2	市道(その他・足元)	高丘287号線	高木	44	4664
中央土木整備事務所	中区	B-2	市道(その他・足元)	上島102号線	高木	49	4713
中央土木整備事務所	中区	B-2	市道(その他・足元)	布橋2号線	高木	15	4728
中央土木整備事務所	中区	その他	市道(その他)	中田島上島線	高木	33	4761
中央土木整備事務所	中区	その他	市道(その他)	鹿谷601号線	高木	8	4769
中央土木整備事務所	中区	その他	市道(その他)	高丘601号線	高木	235	5004
中央土木整備事務所	中区	その他	市道(その他)	高丘602号線	高木	70	5074
中央土木整備事務所	中区	その他	市道(その他)	高丘603号線	高木	300	5374
中央土木整備事務所	中区	その他	市道(その他)	高丘604号線	高木	86	5460
中央土木整備事務所	中区	その他	市道(その他)	高丘608号線	高木	34	5494
中央土木整備事務所	中区	その他	市道(その他)	鍛冶601号線	高木	4	5498
中央土木整備事務所	中区	その他	市道(その他)	鍛冶602号線	高木	17	5515
中央土木整備事務所	中区	その他	市道(その他)	鍛冶603号線	高木	6	5521
中央土木整備事務所	中区	その他	1級市道	高丘花川線	高木	17	5538
中央土木整備事務所	中区	その他	1級市道	上島萩丘線	高木	2	5540
中央土木整備事務所	中区	その他	1級市道	北島住吉線	高木	12	5552
中央土木整備事務所	中区	その他	1級市道	元浜米津線	高木	36	5588
中央土木整備事務所	中区	その他	1級市道	三島篠原線	高木	9	5597
中央土木整備事務所	中区	その他	1級市道	泉和合線	高木	6	5603
中央土木整備事務所	中区	その他	2級市道	高丘102号線	高木	2	5605
中央土木整備事務所	中区	その他	2級市道	高林芳川線	高木	37	5642
中央土木整備事務所	中区	その他	2級市道	砂山菅原線	高木	34	5676
中央土木整備事務所	中区	その他	2級市道	相生板屋線	高木	67	5743
中央土木整備事務所	中区	その他	2級市道	中央板屋1号線	高木	6	5749
中央土木整備事務所	中区	その他	市道(その他・足元)	上島早出1号線	高木	13	5762
中央土木整備事務所	中区	その他	市道(その他・足元)	下池川元浜1号線	高木	4	5766
中央土木整備事務所	中区	その他	市道(その他・足元)	下池川鹿谷2号線	高木	1	5767
中央土木整備事務所	中区	その他	市道(その他・足元)	山下野口1号線	高木	1	5768
中央土木整備事務所	中区	その他	市道(その他・足元)	山下野口2号線	高木	20	5788
中央土木整備事務所	中区	その他	市道(その他・足元)	広沢鴨江1号線	高木	6	5794
中央土木整備事務所	中区	その他	市道(その他・足元)	蜷塚富塚1号線	高木	22	5816
中央土木整備事務所	中区	その他	市道(その他・足元)	板屋中央2号線	高木	12	5828
中央土木整備事務所	中区	その他	市道(その他・足元)	東田町八幡1号線	高木	2	5830

令和7年度（債務）街路樹管理事業 街路樹定期巡回業務（中央区：中地域） 数量表（旧中区）

事務所名	旧区名	重点管理	道路種別名	路線名	樹木区分名	樹木数	累計本数
中央土木整備事務所	中区	その他	市道(その他・足元)	船越茄子1号線	高木	9	5839
中央土木整備事務所	中区	その他	市道(その他・足元)	砂山北寺島1号線	高木	12	5851
中央土木整備事務所	中区	その他	市道(その他・足元)	北寺島寺島1号線	高木	34	5885
中央土木整備事務所	中区	その他	市道(その他・足元)	鴨江西伊場2号線	高木	8	5893
中央土木整備事務所	中区	その他	市道(その他・足元)	松城栄1号線	高木	44	5937
中央土木整備事務所	中区	その他	市道(その他・足元)	連尺板屋1号線	高木	4	5941
中央土木整備事務所	中区	その他	市道(その他・足元)	千歳海老塚1号線	高木	21	5962
中央土木整備事務所	中区	その他	市道(その他・足元)	田町鍛冶1号線	高木	4	5966
中央土木整備事務所	中区	その他	市道(その他・足元)	葵高丘3号線	高木	7	5973
中央土木整備事務所	中区	その他	市道(その他・足元)	葵高丘4号線	高木	58	6031
中央土木整備事務所	中区	その他	市道(その他・足元)	葵高丘5号線	高木	285	6316
中央土木整備事務所	中区	その他	市道(その他・足元)	有玉南十軒線	高木	16	6332
中央土木整備事務所	中区	その他	市道(その他・足元)	板屋中央1号線	高木	120	6452
中央土木整備事務所	中区	その他	市道(その他・足元)	上島駅停車場線	高木	38	6490
中央土木整備事務所	中区	その他	市道(その他・足元)	小池51号線	高木	8	6498
中央土木整備事務所	中区	その他	市道(その他・足元)	佐鳴台1号線	高木	36	6534
中央土木整備事務所	中区	その他	市道(その他・足元)	佐鳴台3号線	高木	33	6567
中央土木整備事務所	中区	その他	市道(その他・足元)	佐鳴台5号線	高木	24	6591
中央土木整備事務所	中区	その他	市道(その他・足元)	和合39号線	高木	29	6620
中央土木整備事務所	中区	その他	市道(その他・足元)	高丘1号線	高木	159	6779
中央土木整備事務所	中区	その他	市道(その他・足元)	高丘6号線	高木	20	6799
中央土木整備事務所	中区	その他	市道(その他・足元)	高丘7号線	高木	89	6888
中央土木整備事務所	中区	その他	市道(その他・足元)	高丘286号線	高木	7	6895
中央土木整備事務所	中区	その他	市道(その他・足元)	高丘287号線	高木	61	6956
中央土木整備事務所	中区	その他	市道(その他・足元)	高丘288号線	高木	41	6997
中央土木整備事務所	中区	その他	市道(その他・足元)	高丘289号線	高木	46	7043
中央土木整備事務所	中区	その他	市道(その他・足元)	高丘297号線	高木	131	7174
中央土木整備事務所	中区	その他	市道(その他・足元)	萩丘12号線	高木	3	7177
中央土木整備事務所	中区	その他	市道(その他・足元)	萩丘16号線	高木	4	7181
中央土木整備事務所	中区	その他	市道(その他・足元)	萩丘59号線	高木	10	7191
中央土木整備事務所	中区	その他	市道(その他・足元)	萩丘62号線	高木	1	7192
中央土木整備事務所	中区	その他	市道(その他・足元)	小豆餅10号線	高木	14	7206
中央土木整備事務所	中区	その他	市道(その他・足元)	茄子11号線	高木	3	7209
中央土木整備事務所	中区	その他	市道(その他・足元)	高林30号線	高木	7	7216
中央土木整備事務所	中区	その他	市道(その他・足元)	十軒18号線	高木	4	7220
中央土木整備事務所	中区	その他	市道(その他・足元)	早出9号線	高木	7	7227
中央土木整備事務所	中区	その他	市道(その他・足元)	早出79号線	高木	33	7260
中央土木整備事務所	中区	その他	市道(その他・足元)	上島6号線	高木	12	7272
中央土木整備事務所	中区	その他	市道(その他・足元)	富塚68号線	高木	2	7274
中央土木整備事務所	中区	その他	市道(その他・足元)	富塚114号線	高木	3	7277
中央土木整備事務所	中区	その他	市道(その他・足元)	富塚130号線	高木	7	7284
中央土木整備事務所	中区	その他	市道(その他・足元)	富塚131号線	高木	22	7306

令和7年度（債務）街路樹管理事業 街路樹定期巡回業務（中央区：中地域） 数量表（旧北区）

事務所名	旧区名	重点管理	道路種別名	路線名	樹木区分名	樹木数	累計本数
中央土木整備事務所	北区	A-1	国道	国道257号	高木	51	51
中央土木整備事務所	北区	A-1	主要地方道	浜松環状線	高木	29	80
中央土木整備事務所	北区	A-2	国道	国道257号	高木	114	194
中央土木整備事務所	北区	A-2	市道(その他)	初生601号線	高木	113	307
中央土木整備事務所	北区	B-1	1級市道	萩丘都田線	高木	26	333
中央土木整備事務所	北区	B-2	県道	細江浜北線	高木	11	344
中央土木整備事務所	北区	B-2	1級市道	東三方都田線	高木	312	656
中央土木整備事務所	北区	B-2	1級市道	萩丘都田線	高木	109	765
中央土木整備事務所	北区	B-2	1級市道	積志初生線	高木	3	768