

夜の科学館

2026年2月テーマ「道」

特定の技術などを極めるための探求を意味する「道」。
科学館ならではの道を紹介します。

2/14_[土]

17:01～20:00

高校生以上限定

※中学生以下の方はご入場いただけません ※当日 17:01 からチケットを販売します (状況により、販売開始時刻が早まる場合がございます)

サイエンスショー「サイエンスショー道」

サイエンスショーの構成はどう考える？ネタの作り方は？
普段はヒミツの裏側をちょこっとお見せします。

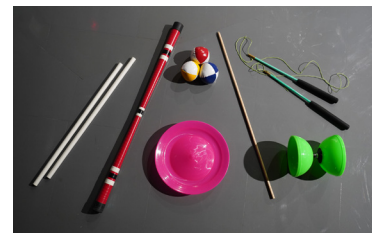
時間	17:30～、18:30～
場所	みらいらステージ (M2F)



体験「大道芸体験」

路上パフォーマンスともいわれる大道芸。
ジャグリングや皿回しなど、大道芸を体験してみませんか？

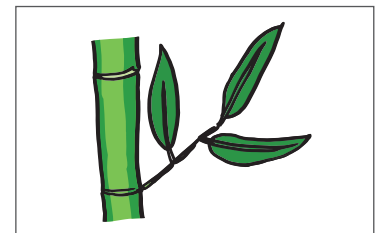
時間	17:01～20:00 (19:40 受付終了)
場所	みらいらルーム (2F)



でんけんラボ「竹」

剣道や茶道などさまざまなシーンで使われる竹。
構造的にどんな特長があるのでしょうか？観察してみましょう。

時間	17:15～、18:00～、18:45～
場所	自然ゾーン「でんけんラボ」(1F)



プラネタリウム特別投映「プラネタリアンへの道 星語りの流儀」

何気なく聞いているプラネタリウムにも隠された流儀があります。
普段は見られない、プラネタリアンの裏側を大公開します。

時間	18:00～18:40、19:00～19:40
場所	プラネタリウムドーム (3F)

※観覧チケットの購入時に整理券を配布します



ミュージアムショップ「われわれの宇宙食ラブ道開通」

宇宙食愛が詰まったギフトセットを数量限定販売します。

時間	17:01～20:00
場所	ギャラリースペース (M2F)



常設展

「自然」「音」「光」「力」
「宇宙」の5ゾーンに分かれた
常設展をご覧ください。

17:01～20:00



カフェ

復刻宇宙食カフェが登場！
・宇宙食焼き鳥井
・宇宙食カレーライス
※数量限定、無くなり次第終了

17:01～20:00



浜松科学館
Hamamatsu Science Museum

〒430-0923 静岡県浜松市中央区北寺島町 256-3
TEL : 053-454-0178 E-Mail : info@mirai-ra.jp

www.mirai-ra.jp

常設展入場料	大人	中人 (高校生)	70歳以上	常設展入場料+ プラネタリウム 1回分観覧料	大人	中人 (高校生)	70歳以上
	600円	300円	無料		1,100円	550円	無料

※常設展入場料に限り、年間パスポート (大人 2,000円、中人 550円) もご利用いただけます。 ※70歳以上の方は年齢を確認できるものをお持ちください。