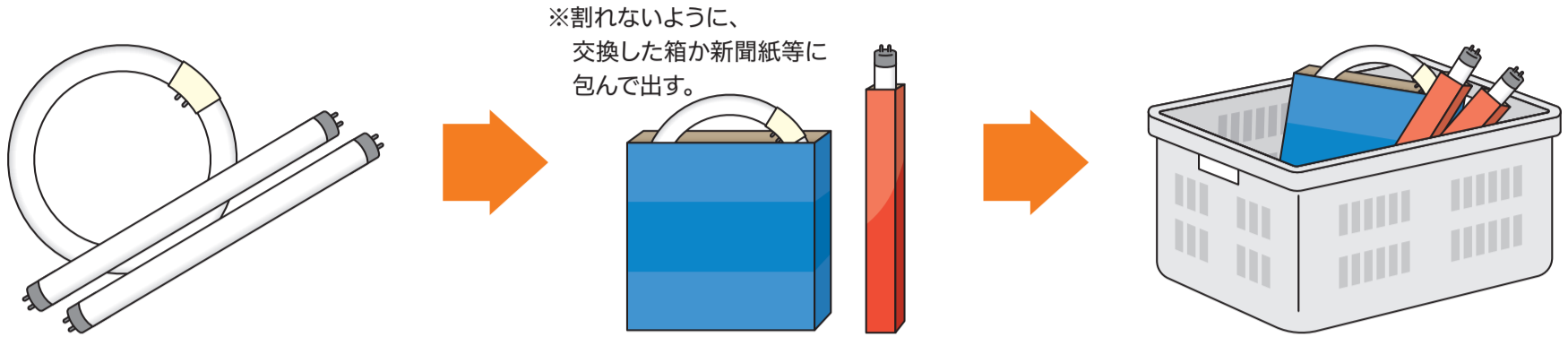


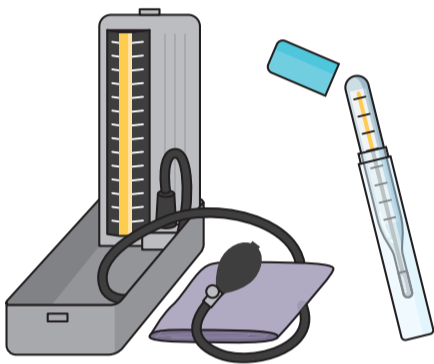
特定品目に出してください!

蛍光管



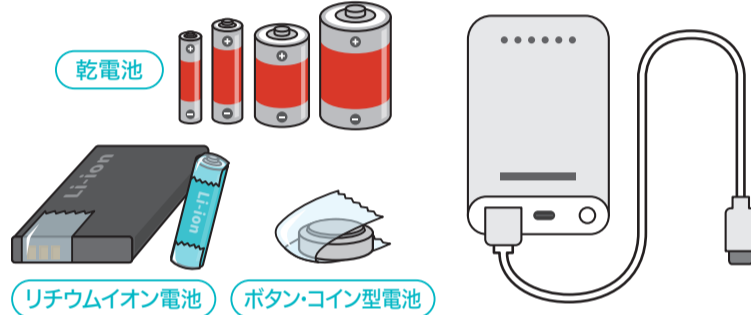
蛍光管以外のもの

●水銀体温計・水銀血圧計

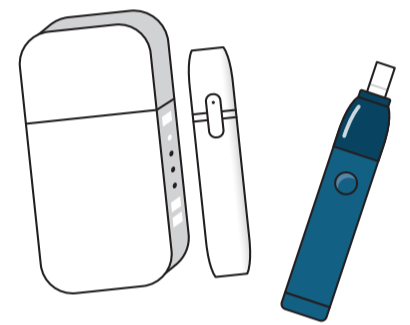


●電池類・モバイルバッテリー

※膨らんでも出せる。
※ボタン・コイン型電池、リチウムイオン電池などの小型充電電池はセロハンテープ等で絶縁してから出す。



●加熱式たばこ・電子たばこ



可能な限り使い切ってから出す

●スプレー缶

殺虫剤やヘアスプレー等

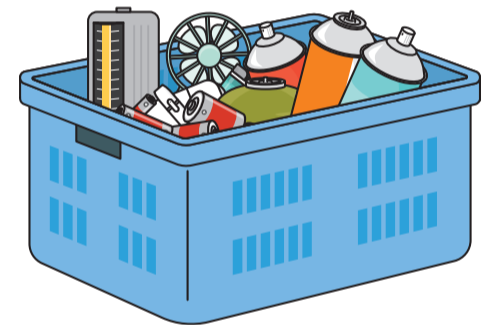
●卓上ガスボンベ



●アウトドア用ガスボンベ



●ライター



その他の注意点は
こちらから

浜松市公式HP



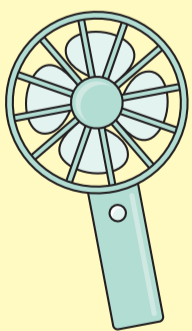
充電式電池一体型の小型家電製品

連絡ごみに該当するものを除く

▶充電して繰り返し使える電池(リチウムイオン電池など)が一体となった製品

令和8年
4月1日から
追加

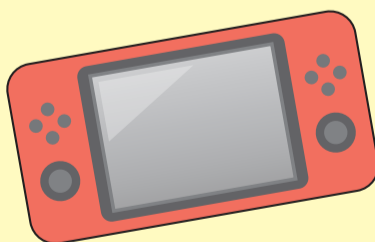
品目例



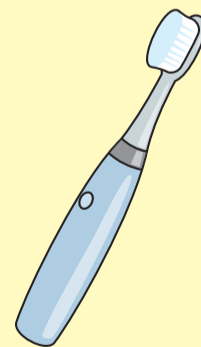
●手持ち式扇風機



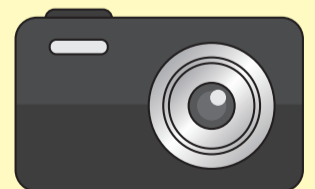
●電気かみそり



●携帯型ゲーム機



●電動歯ブラシ



●デジタルカメラ

注意

※電池残量を可能な限り減らしてください。

※電池類が“取りはずせる”製品は、電池類を「特定品目」に、製品本体やコード類を「もえないごみ」に分別して出してください。

●「蛍光管」と「蛍光管以外のもの」でコンテナを分けます。

●袋に入れないでください。

●コンテナの色に指定はありません。

お問い合わせ

浜松市一般廃棄物対策課

053-453-0011