

天竜区役所の ユニバーサルデザインを 紹介します！！



ユニバーサルデザイン（UD）ってなに？

まち・もの・しくみをつくる^{とき}に、みんなが暮らしやすいように、いろいろな立場の人のことを思いや^{かんが}って考えることを“ユニバーサルデザイン”と言います。

てんりゅうくやくしょ 天竜区役所

〒431-3392 はまつしてんりゅうくふたまたちょうふたまた
浜松市天竜区二俣町二俣481

053-926-1111（総合案内）
そうごうあんない



へいせい ねん がつ かんせい
平成23年3月に完成した
てんりゅうくやくしょ しんちようしゃ
天竜区役所の新庁舎には
さまざま
様々なところにユニバーサルデザインが
とりい
取り入れられています。

たと みぎ しゃしん しせつめい
例えば、右の写真のような施設名サインも
ユニバーサルデザインの1つ。

いっしょ さが
一緒に探してみましよう！





ほこうしゃつうろ

歩行者通路

ほこうしゃつうろ しかくしょうがいしゃ
歩行者通路には視覚障害者
ゆうどうよう
誘導用ブロックがあります。

また、がいとう外灯があるのでよる夜でも
あんぜん安全に歩かことができます。

ちゅうりんじょう

駐輪場

ちゅうりんじょう あめ かぜ
駐輪場には、雨や風よけとし
やね と
て屋根が取り付けられています。

しょうめい かぎ いち
照明のおかげで、鍵の位置を
み
すぐに見つけることができますね。



ちゅうしゃじょう

駐車場

このマークは、おも思いやりちゅうしゃ駐車
スペースのサイン。

にんぶ妊婦さんや、っベビーカーの積
おみ下ろしなどでひろ広いスペース
ひつようが必要な人のためにひとつくられて
ています。

エントランス

げんかん おお やね した
玄関の大きな屋根の下には、
しんたいしょうがいしゃせんようちゅうしゃ
身体障害者専用駐車スペース
があります。

あめ雨に濡れずに いどう移動できるほ
きけん たんさ
か、危険な段差もありません。





音響誘導装置

しょうめんげんかん じどう しょうぶ
正面玄関の自動ドア上部につ
けられている装置です。

しょうがいしゃよう はっしんき も
障害者用の発信器を持って
いる人が近づくと、総合案内
で音声で誘導してくれます。

庁舎案内図

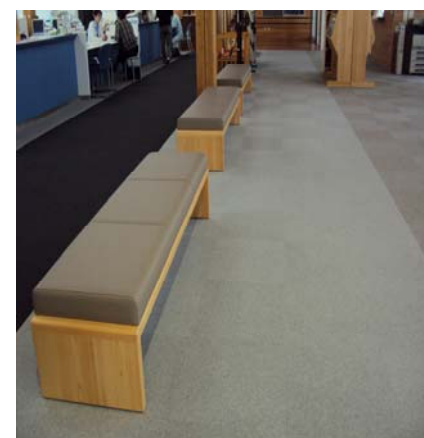
げんかん はい みきがわ ちょうしゃあんないす にほんご えいご
玄関を歩いてすぐ右側の庁舎案内図は、日本語、英語、ポルトガル語で表示されています。



総合案内

しかくしょうがいしゃゆうどうよう
視覚障害者誘導用ブロックが
総合案内まで続いています。

い
どこに行けばいいのかわから
ない人に、受付係が丁寧に
案内します。



ロビー

すわ たか なら
座りやすい高さのいすが並ん
でいます。

はしら すく かべいちめん
柱を少なくしたり、壁一面を
ガラス窓にしたりすること
で、明るく広々とした空間に
なっています。



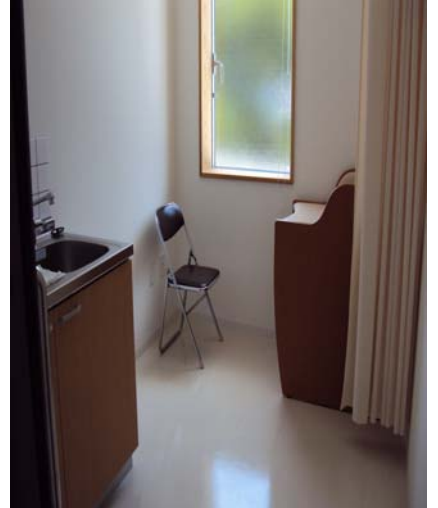
いむしつ
医務室

きゅう きぶん わる
急に気分が悪くなったときで
あんしん
も安心です。



じゅにゅうしつ
授乳室

いむしつ ひとめ き じゅにゅう
医務室のとなりには、人目を気にせずゆっくり授乳できる
授乳室があります。



じどうはんばいき
自動販売機

じどうはんばいき くふう
自動販売機にはどんな工夫が
されているでしょうか。

くるま ひと ちい こども
車いすの人や小さな子供でも
たか の もの か
高いところの飲み物が買える
よう、ひく
低めのボタンがついて
います。



かたて さつ い こぜに い へんきやく おお
片手でお札を入れたり、小銭をまとめて入れたりすることができます。返却レバーも大きくて
つか てんじ ひょうじ
使いやすいですね。点字の表示もあります。



階段手すり

高さの違う手すりが2段ついています。

文字と点字で「1階→2階」という表示がされています。



階段

ゆつりのある幅と、歩きやすい段の高さが特徴です。

踊り場の照明は自動で点灯、消灯します。



廊下

両側の壁に手すりが2段ついています。

ピクトグラム（図記号）の表示があるので、どこに何があるかわかりやすいですね。

※ピクトグラムとは…

だれもが直感的にわかるような図記号のこと。左の写真では、エレベーターや階段、トイレのマークが見えます。

エレベーター

かご内には、低めのボタンや手すりがついています。

鏡は、後ろ向きに乗ったときでも扉の開閉状態がわかるようにするためのもの。

けが防止や防犯のため、扉はガラス窓になっています。



しつむしつ
執務室



てんじょう たか かいほうてき あか かい うえ かめい たんとうぎょうむ ひょうじ かんばん
天井が高く、開放的で明るい2階です。カウンターのうえには、課名や担当業務を表示した看板
があります。また、職員の座席表も置いてあります。



ローカウンター

かくか そな
各課にはローカウンターが備えつけら
れています。座って話を聞いたり物を書
いたりすることができます。



かいぎしつ
会議室

さまざま かいぎ う あ おこな かいぎしつ うし
様々な会議や打ち合わせを行う会議室です。後ろの
せき ひと み おお さゆう
席の人にも見やすいように、大きなモニターが左右
についています。

トイレ

便器も洗面台も自動洗浄式です。手すりがついているので、足腰の弱い人でも使いやすいですね。洗面台は、杖をかけておけるようになっています。



多目的トイレ

多目的トイレは、だれでも利用できる広いトイレです。

ベビーシートやベビーベッドのほか、オストメイト（人工肛門、人工膀胱など）対応の流し台も取りつけられています。



電気のスイッチ①

大きくて押しやすいです。どこのスイッチか書いてあるので、間違えずに押すことができます。



電気のスイッチ②

このつまみを「自動」に合わせておくと、センサーによって自動で電気がついたり消えたりします。



時間外受付

窓口が閉まっているときでも対応できるようになっています。



スロープ

でいりぐち だんさ かいしょう
出入口の段差を解消するため
に、手すりつきのスロープが
つくられています。



側溝

そっこう
あな みぞ ちい
穴の溝が小さいので、ハイヒ
ールや杖、車いすが落ち込み
ません。



反射材

はんしゃざい
くら しかん ある
暗い時間に歩いてもぶつかっ
てケガをしないように、
反射材がついています。

いじょう てんりゅうくやくしょ しょうかい
以上、天竜区役所のユニバーサルデザインを紹介してきました。いかがでしたか？「これも
ユニバーサルデザインだったのか」と、初めて気づくことがあったかもしれませんね。みなさん
の身近なところに、ユニバーサルデザインは広まっているのです。



心のユニバーサルデザインも大切です

さいご
最後にもうひとつ。ユニバーサルデザインは、物や建物を工夫してつくるだけでは十分では
ありません。1番大切なのは、心のユニバーサルデザイン（思いやりの心をもつこと）です。
みなさん一人ひとりが、いろいろな人の立場になって考えたり行動したりすることで、もっと暮
らしやすい天竜区になるはずです。

『ハード（施設・設備）』+『ハート（思いやりの心）』で、ユニバーサルデザインのまちづく
りを進めていきましょう！

はままつし おも ころ ます やさ じつげん きほんりねん
浜松市では、『思いやりの心が結ぶ優しいまち』の実現を基本理念とし、
ユニバーサルデザインによるまちづくりに取り組んでいます。

ユニバーサルデザインについてのお問い合わせは下記窓口へどうぞ

はままつし てんりゅうくやくしょ くしんこうか
浜松市 天竜区役所 区振興課

でんわ
電話：053-922-0011 / FAX：053-922-0049
メール：tn-shinko@city.hamamatsu.shizuoka.jp



浜松市のユニバーサルデザイン
シンボルマークです。