

令和8年度～令和12年度  
浜松市ふれあい交流センター竜西及び  
浜松市ふれあい交流センター浜北・浜松市浜北社会福祉会館  
指定管理者募集要項



令和7年6月

浜松市  
健康福祉部高齢者福祉課  
中央福祉事業所長寿支援課（東）  
浜名福祉事業所長寿保険課  
浜名福祉事業所社会福祉課

## 目次

1	浜松市ふれあい交流センター竜西及び浜松市ふれあい交流センター浜北・浜松市浜北社会福祉会館概要	1
2	指定管理者が行う業務の範囲	5
3	指定管理期間	5
4	指定管理料	5
5	使用料及び利用料金の規定	5
6	事業所税の有無	5
7	指定管理料の上限額	5
8	各種使用料の実績について	6
8の2	各種使用料の実績について	6
9	応募資格	6
10	提出書類	7
11	指定管理者の募集及び選定方法	8
12	指定管理者の公募に関するスケジュール（予定）	8
13	募集要項の配布	9
14	募集要項に関する照会、質問事項の受付	9
15	応募者説明会、ヒアリング（プレゼンテーション）について	9
16	応募期限等	10
17	費用の負担	10
18	障がい者の雇用促進・就労支援について	10
19	選定基準	10
20	実績の反映について	11
21	選考結果のおしらせ	11
22	選考に関する応募書類の取扱いと情報の公開について	12
23	指定管理者の指定について	12
24	その他	13
別紙		
別紙1-1	浜松市ふれあい交流センター竜西見取り図	14
別紙1-2	浜松市ふれあい交流センター浜北・浜松市浜北社会福祉会館見取り図	15
別紙2	各種使用料の実績	16
別紙3	説明会参加申込書	18
別紙4	浜松市ふれあい交流センター竜西及び浜松市ふれあい交流センター浜北・浜松市浜北社会福祉会館指定管理者選定基準	19
別紙5	備品等一覧表	21
別紙6	質問書	34
様式		
様式1	指定管理者指定申請書	35
様式2	宣誓書及び同意書	36
様式3	役員等名簿	37
様式4	委任状	38
様式5	浜松市ふれあい交流センター竜西及び浜松市ふれあい交流センター浜北・浜松市浜北社会福祉会館指定管理者事業計画書	39
様式5-2	（別添）管理に係る経費の収支予算書及び報告書	
様式6	提案資料の取扱いに関する回答書	44
様式7	賃金スライド制度に基づく「対象人件費等計算書」	45

浜松市ふれあい交流センター竜西及び浜松市ふれあい交流センター浜北・浜松市浜北社会福祉会館指定管理者募集要項

1 浜松市ふれあい交流センター竜西及び浜松市ふれあい交流センター浜北・浜松市浜北社会福祉会館概要

(1) 名称・所在地・施設概要等

①浜松市ふれあい交流センター竜西

- ・所在地 浜松市中央区中郡町684番地の1
- ・竣工時期 昭和63年3月
- ・増改築 平成12年3月エレベーター設置、ロビー拡張  
平成13年12月元気はつらつ教室専用室の増築
- ・構造等 鉄筋コンクリート造1階建て一部2階建て（新耐震基準）
- ・敷地面積 7174.71㎡
- ・延床面積 1803.52㎡
- ・施設内容 1階 事務室、栄養指導室、工作室、ロビー、大広間・ステージ、元気はつらつ教室専用室、売店、授乳室、キッズルーム  
2階 和室3室、講座室、運動機能回復訓練室 ※「別紙1-1見取り図」を参照

②浜松市ふれあい交流センター浜北・浜松市浜北社会福祉会館

- ・所在地 浜松市浜名区小林1272番地の1
- ・竣工時期 平成11年7月
- ・構造等 鉄筋コンクリート造2階建（新耐震基準）
- ・敷地面積 6032.59㎡
- ・延床面積 2301.63㎡
- ・施設内容 ※「別紙1-2見取り図」を参照

施設	浜松市ふれあい交流センター浜北		浜松市浜北社会福祉会館	
延床面積	1,822.54㎡		274.51㎡	
1階	事務室	工作室	事務室	洗濯室
	保健相談室	講座室	ヘルパー室2室	便所
	会議室	機能訓練室	会議室	
	栄養指導室	ホール	生活相談室	
	教養室	売店	湯沸室	
2階	大広間	わくわく広場	ボランティアビューロー2室	
	ステージ	だんらんコーナー	録音室	
	大会議室	キッズコーナー		
	小会議室	多目的室		

※屋外施設等（延床面積）倉庫129.6㎡、駐輪場71.67㎡、プロパン庫3.31㎡

(2) 施設の設置目的

高齢者の生きがいがづくり及び健康増進並びに地域の子育てを支援するとともに、高齢者と子ども世代を超えた交流の場を提供することを目的とします。また、浜松市浜北社会福祉会館は市民の福祉活動の推進を図ることを目的とします。

(3) 開館時間

①浜松市ふれあい交流センター竜西及び浜松市ふれあい交流センター浜北

午前9時00分から午後4時30分まで

②浜松市浜北社会福祉会館

午前9時00分から午後9時30分まで（木曜日にあつては午前9時00分から午後5時00分まで）

※開館時間は、浜松市との協議により変更（延長）が可能です。

(4) 休館日

①浜松市ふれあい交流センター竜西

月曜日（国民の祝日に関する法律に規定するこどもの日及び敬老の日を除く）

年末年始（12月29日～1月3日）

②浜松市ふれあい交流センター浜北・浜松市浜北社会福祉会館

金曜日（こどもの日を除く）

年末年始（12月29日～1月3日）

※休館日は、浜松市との協議により変更（減少）が可能です。

※休館日の詳細は、浜松市ふれあい交流センター条例及び浜松市浜北社会福祉会館条例をご覧ください。

(5) 年間利用者数（令和6年度）

①浜松市ふれあい交流センター竜西

36,722人

②浜松市ふれあい交流センター浜北・浜松市浜北社会福祉会館

47,967人

【内訳】ふれあい交流センター浜北：44,593人 浜北社会福祉会館：3,374人

(6) 主な利用者

①浜松市ふれあい交流センター竜西及び浜松市ふれあい交流センター浜北

ア 市内に居住する60歳以上の者

イ 市内に居住する中学校の生徒（これに準じる者を含む。）以下の者及びその保護者

ウ ア又はイに掲げる者を支援する活動に関わる者

エ 市長が特に必要があると認める者

②浜松市浜北社会福祉会館

市内に住所を有する障害者等、母子家庭若しくは父子家庭に属する者、60歳以上の者又はこれらに準じる者等

(7) 法令等の規定

地方自治法、浜松市指定管理者による公の施設の管理に関する条例（以下「条例」という。）及び同条例施行規則、浜松市ふれあい交流センター条例及び同条例施行規則、浜松市浜北社会福祉会館条例及び同条例施行規則、浜松市指定管理者制度の実施に関する基本指針（以下「指針」という。）

(8) 現在の指定管理者に関すること

指定管理者名 株式会社 ヤタロー

指定管理期間 令和5年4月1日から令和8年3月31日まで（3年間）

(9) 施設の改修工事について

【浜松市ふれあい交流センター竜西】

①令和7年実施予定のもの

- ・排水ポンプ更新工事  
3～5日間程度の休館の可能性があります。

- ・消防設備更新工事
- ・照明器具 LED 工事

②令和8年以降実施の可能性があるもの

- ・外壁長寿命化工事
- ・空調配管更新工事

工事期間中は、大広間の空調設備は使用できません。その他、設計及び施工時に工事に伴う利用制限が判明する場合があります。

【浜松市ふれあい交流センター浜北・浜松市浜北社会福祉会館】

①令和7年実施予定のもの

- ・外壁改修工事
- ・照明器具 LED 化工事
- ・外灯 LED 化工事

②令和8年以降実施の可能性があるもの

- ・空調設備更新工事

工事期間中は、空調設備は使用できません。その他、工事に伴う利用制限が判明する場合があります。

- ・給水設備更新工事

3～5日間程度の休館の可能性があります。

(10) 浜北中央北土地区画整理事業に伴う敷地整備工事等について

浜北中央北土地区画整理事業に伴い、浜松市ふれあい交流センター浜北・浜松市浜北社会福祉会館の敷地内の整備工事が予定されています。工事等に必要な費用等は市で負担します。区画整理後の敷地形状は、【図面】区画整理後の敷地形状（想定）のとおりです。

①ふれあい交流センター浜北・浜松市浜北社会福祉会館周辺の区画整理事業スケジュール予定

- ・整備工事年度：令和9年度～令和10年度

※区画整理事業の進捗状況によりスケジュールが変更となる可能性があります。

②想定される工事等

- ・土地の形状変更に伴う敷地の更地化工事、駐車場の整備工事
- ・現在の倉庫の取り壊し工事、新しい倉庫の建築工事
- ・上下水道、電気、ガスの接続工事
- ・不要となる構築物の撤去工事

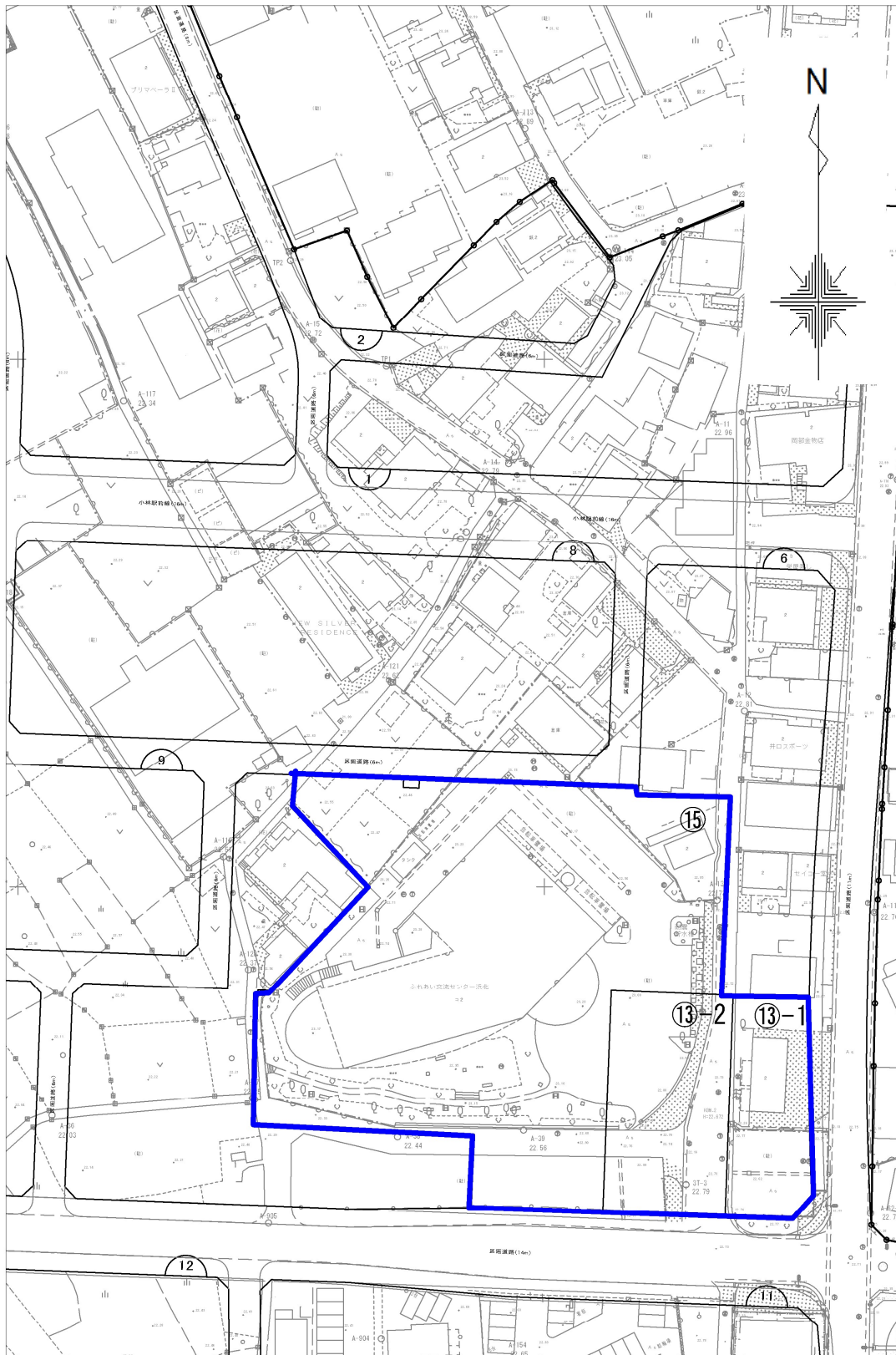
③想定される影響等

- ・工事の実施に伴う上下水道、電気、ガスの接続工事等のため、臨時休館が必要になる可能性があります。

- ・倉庫の取り壊し、新設に伴い、倉庫内の物品を一時的に施設内に保管するなどにより、施設利用が一部制限される可能性があります。

- ・土地の形状変更に伴う駐車場の整備工事により駐車場台数の減が想定されます。駐車場の利用方法について、現状から変更となる可能性があります。
- ・敷地内工事中の駐車場台数確保のため、仮駐車場を利用するの運営となる可能性があります。
- ・工事に伴う影響について、利用者への説明、利用調整が必要となります。

【図面】 区画整理後の敷地形状（想定）



区画整理後の敷地

## 2 指定管理者が行う業務の範囲

- (1) 浜松市ふれあい交流センター竜西及び浜松市ふれあい交流センター浜北・浜松市浜北社会福祉会館の運営及び維持管理に関すること
- (2) 浜松市ふれあい交流センター条例第14条第2項各号に規定される事業の実施に関すること  
社会福祉会館条例5条第2項各号に掲げる事業に関すること
- (3) 施設の適正な維持管理のための公募仕様書（別添）に記載する業務に関すること  
※浜松市との協議により、施設のPRや利用者の利便性向上、また、市民サービスの向上を図るための自主事業が可能です。施設の一部を使用する場合は、別途市の許可が必要です。

## 3 指定管理期間

令和8年4月1日から令和13年3月31日まで（5年間）

## 4 指定管理料

会計年度（4月1日から翌年3月31日）ごと、毎月支払い。

※指定管理料は、毎月の後払いとなります。

※毎月末日から10日以内に、当該月の指定管理料の支払いに関する請求書を提出いただき、当該請求書を受領してから30日以内に指定管理料を支払います。

## 5 使用料及び利用料金の規定

無料とする。ただし、浜松市ふれあい交流センター浜北については、浜松市ふれあい交流センター条例第6条第4号に掲げる者が使用する場合の利用料金を有料とする。

※利用料金の詳細は、浜松市ふれあい交流センター条例をご覧ください。

### 【利用料金の実績】

令和6年度 197,970円

## 6 事業所税の有無

市税条例施行規則により全額免除となりますが、申告が必要になる場合がありますので、浜松市財務部市民税課へ確認してください。

## 7 指定管理料の上限額

（管理に関する市の負担額の上限額となります。年度ごとの金額及び合計額を超えた提案額は失格となります。）

浜松市ふれあい交流センター竜西、浜松市ふれあい交流センター浜北・浜松市浜北社会福祉会館の合計額

令和8年度	64,474,000円
令和9年度	64,474,000円
令和10年度	64,474,000円
令和11年度	64,474,000円
令和12年度	64,474,000円
合計	322,370,000円

※上記の金額は、すべて消費税及び地方消費税（10%）を含みます。

※応募の際は、税率10%の税込金額を記載してください。なお、基本協定締結日以後に消費税率

の変更があったときは、協定額は消費税及び地方消費税相当額を変更後の税率によるものとします。  
※提案された年度ごとの額が消費税率の計算上割り切れない場合は、提案額（全期間の合計額）の範囲内で端数調整をする場合があります。

## 8 各種使用料の実績について

別紙2「各種使用料の実績」のとおりです。

### 8の2 賃金水準の変動への対応

指定管理者の健全経営を通じた施設の適切な運営管理や、業務の適正な履行の確保を目的として、社会一般の雇用労働環境の目安である賃金水準に一定以上の変動が見られた場合に、指定期間2年目以降の相当額の見直しを行う仕組みを導入します。

人件費のうち対象となる部分を賃金水準の変動に応じて見直すことで、2年目以降、市は増額分を指定管理者に支払います。変動分がマイナスの場合は、指定管理者は減額分を市に納付します。また、その際、基準額となる人件費の±1.0%分までの金額は、市又は指定管理者の負担となります（以下、この仕組みを「賃金スライド制度」という）。

申請団体は、「対象人件費等計算書」に必要事項を記入のうえ、指定管理者指定申請書提出時に提出してください。また、指定管理者として指定された後、賃金スライド制度に基づき、対象人件費の実績額を毎年度市へ報告する必要がありますので、ご注意ください。

賃金スライド制度の詳細については、「指定管理者制度における賃金スライド制度の手引き」をご参照ください。

※「指定管理者制度における賃金スライド制度の手引き」は、下記ページに掲載されています。

市トップ → 創業・産業・ビジネス → 指定管理者制度 → 公の施設における指定管理者制度  
→ 指定管理者制度における賃金スライド制度の導入について

## 9 応募資格

(次の条件を満たす団体に限ります。)

- (1) 地方自治法施行令第167条の4の規定に該当する団体でないこと
- (2) 会社更生法、民事再生法等に基づく更生又は再生の手続が終了していない団体でないこと
- (3) 浜松市から入札参加停止を受けている団体でないこと
- (4) 暴力団（暴力団員による不当な行為の防止等に関する法律（平成3年法律第77号）第2条第2号に規定する暴力団をいう。以下同じ。）、暴力団員等（同条第6号に規定する暴力団員又は同号に規定する暴力団員でなくなった日から5年を経過しない者をいう。以下同じ。）及び暴力団員等と密接な関係を有する者が役員等（無限責任社員、取締役、執行役若しくは監査役又はこれらに準じるべき者、支配人及び清算人をいう。以下同じ。）となっている法人その他の団体でないこと
- (5) 暴力団及びそれらの利益となる活動を行う団体でないこと
- (6) 法人市民税等の市税、法人事業税及び法人税を滞納している団体、正当な理由なくこれらの税に係る申告を行っていない団体又は正当な理由なく個人住民税の特別徴収を行っていない団体のいずれにも該当しないこと
- (7) 指針第10条に規定する指定管理者選定会議の委員（当該公の施設の指定管理者の選定に関わる者に限る。）が役員等となっている団体でないこと
- (8) 浜松市の市議会議員が役員等となっている法人その他の団体（主として、本市の指定管理者の業



務、本市の公共施設等運営権者（民間資金等の活用による公共施設等の整備等の促進に関する法律（平成11年法律第117号）第9条第4号に規定する公共施設等運営権者をいう。以下同じ。）又は本市の請負の業務を行うこととなるものに限る。）でないこと

- (9) 浜松市の市長、副市長、教育長、教育委員会、選挙管理委員会、人事委員会、農業委員会、固定資産評価審査委員会の委員若しくは監査委員又は地方公営企業の管理者が役員等となっている法人その他の団体（主として、本市の指定管理者の業務、本市の公共施設等運営権者の業務又は本市の請負の業務を行うこととなるものに限り、本市が資本金、基本金その他これらに準じるものの2分の1以上を出資している法人を除く。）でないこと
- (10) 過去3年間に条例第13条に規定する指定の取り消しを受けた団体でないこと
- (11) 共同事業体による応募について
  - ・共同事業体による応募は可とする
- (12) 同一の施設に係る応募において、他のグループに属している団体でないこと
- (13) ふれあい交流センター竜西及びふれあい交流センター浜北・浜松市浜北社会福祉会館の管理運営を行う上で人的及び物的管理能力がある団体であること

※応募資格の確認日は、提出書類の提出期間の最終日とします。

※共同事業体の場合は、構成団体全てが上記応募資格を満たしている必要があります。

## 10 提出書類

提出部数は13部（正本1部、副本12部）

- (1) 指定管理者指定申請書（様式1）
  - (2) 宣誓書及び同意書（様式2）
  - (3) 役員等名簿（様式3）
  - (4) 履歴事項全部証明書もしくは現在事項全部証明書（証明日は3ヶ月以内の日付であること）
  - (5) 定款、寄附行為、規約又はこれらに類する書類
  - (6) 過去3年間の貸借対照表、損益計算書（収支計算書）、など経営状況のわかるもの
  - (7) 設立趣旨、事業内容、パンフレット、事業実績等の概要がわかるもの
  - (8) ①法人税、消費税及び地方消費税の納税証明書「その3の3」（証明日は3ヶ月以内の日付であること）
    - ②直近2年間の法人事業税の納税証明書（本社、本店及び支社、支店、営業所等が静岡県内にな  
い場合は、その所在する都道府県のものをご提出ください。）
- ※指定管理者に選定された場合、①は毎年度終了後、事業報告書の添付書類として提出していただきます。
- (9) 「市外に本店を有し、市内に営業所等を有する者」として応募する場合は、以下のいずれか
    - ①委任状（様式4）
    - ②法人市民税確定申告書（第20号様式）又は市町村民税の均等割申告書（第22の3号様式）  
の写し（提案書提出日直近の決算期で、本市の受付印があるもの）
  - (10) 浜松市ふれあい交流センター竜西及び浜松市ふれあい交流センター浜北・浜松市浜北社会福祉会館指定管理者事業計画書（様式5）（全期間分）
  - (11) 提案資料（当日のプレゼンテーション資料）
  - (12) 提案資料の取扱いに関する回答書（様式6）
  - (13) 共同事業体の場合は、構成員、責任の範囲等を定めた協定書等

※共同事業体の場合、(2)～(9)は構成団体全てについて書類を提出してもらいます。

(14) 賃金スライド制度に基づく「対象人件費等計算書」(様式7)

## 11 指定管理者の募集及び選定方法

### (1) 指定管理者の選定方法

指定管理者の選定は、公募により、応募書類、プレゼンテーション及びヒアリングによる選定とし、優先交渉権者及び次点交渉権者を決定します。

### (2) 選定にあたっての審査方法等

指定管理者の選定にあたっての審査は「健康福祉部指定管理者選定会議設置要綱」に基づき「健康福祉部指定管理者選定会議」(以下「選定会議」という。)を開催し、選定基準に基づいて審査します。

### (3) 選定結果等の通知

審査の連絡は、提案書類を提出いただいた応募者に対して速やかに通知いたします。

### (4) 協定の締結

市は、優先交渉権者(候補者)との細目協議、仮協定の締結、候補者を指定管理者とする市議会での議決を経て、指定管理者として指定し、市と指定管理者は本協定を締結します。

### (5) 次点交渉権者との交渉

優先交渉権者との協議が成立しない場合は、次点交渉権者を候補者として協議を行うものとします。

## 12 指定管理者の公募に関するスケジュール(予定)

令和7年6月26日～8月12日 募集要項のホームページ掲載及び配布

6月26日～7月14日 募集要項に関する照会、質問事項の受付

7月9日 応募者説明会、参考資料の閲覧、施設見学会

7月22日 質問事項に対する回答

6月26日～8月12日 提出書類の申請受け付け

8月中旬～8月下旬 選定会議委員及び所管課から応募者への質問期間

※応募書類に基づく事前質問を、応募者あてに行います。

質問の回答は、ヒアリング・プレゼンテーションの際に伺いますので、ご準備願います。

9月4日 ヒアリング・プレゼンテーションの開催

候補者選定のための選定会議

9月中旬 優先及び次点交渉権者の決定と全応募者への通知

9月中旬～下旬 仮基本協定の締結

12月上旬 指定管理者の指定(11月市議会議決による)

令和8年1月下旬～2月下旬 基本協定書締結

3月上旬～3月下旬 指定管理者職員実地研修、引継ぎ等

### 13 募集要項の配布

募集要項は、令和7年6月26日（木）から8月12日（火）まで配布いたします。

- ・配布場所：浜松市健康福祉部高齢者福祉課 施設福祉グループ  
〒430-8652 浜松市中央区元城町103番地の2  
電話：053-457-2886
- ・配布時間：午前9時00分～午後5時00分

また、募集要項は以下のとおり浜松市ホームページからもダウンロードできます。

#### 【浜松市ホームページの掲載箇所】

市トップ→創業・産業・ビジネス→指定管理者制度→公の施設における指定管理者制度について

### 14 募集要項に関する照会、質問事項の受付

○募集要項の内容等に関する質問を次のとおり受け付けます。

- ・受付期間：令和7年6月26日（木）から7月14日（月）までとします。  
（受付時間 午前9時00分～午後5時00分）
- ・受付方法：募集要項の内容等に関する「質問書」（別紙6）に質疑主旨を簡潔にまとめて記入の上、下記まで提出してください。
- ・質問に対する回答：質問内容及び回答は、説明会への参加団体及び質問書提出団体あてに、質問者の名前を伏せて電子メールにて一斉回答します。（回答日：令和7年7月22日（火）予定）

※質問は、必ず郵送、FAX、または電子メールのいずれかの方法でお寄せください。電話でのご質問は受け付けられません。（上記以外の方法で回答を希望される場合はご相談ください）

#### 【質問事項に関する照会、質問事項の送付先】

浜松市健康福祉部高齢者福祉課 施設福祉グループ 担当者：及部・小池（およべ・こいけ）  
〒430-8652 浜松市中央区元城町103番地の2  
FAX：053-458-4885  
メールアドレス：kourei@city.hamamatsu.shizuoka.jp

### 15 応募者説明会、ヒアリング（プレゼンテーション）について

○指定管理業務等についての説明会を開催します。

- ・日時 令和7年7月9日（水） 午前9時30分～正午（予定）
- ・場所 浜松市ふれあい交流センター竜西及び  
浜松市ふれあい交流センター浜北・浜松市社会福祉会館

※参加される場合は令和7年7月7日（月）までにご連絡ください。

※説明会参加の有無が選定に影響を及ぼすことはありません。

○指定管理業務等についてのヒアリング（プレゼンテーション）を開催します。

- ・日時 令和7年9月4日（木） 午前9時30分～正午（予定）
- ・場所 浜松市中央区元城町103番地の2 浜松市役所本館8階第4委員会室（予定）

※詳しくは、指定申請書等、提案書類を提出した方へご案内します。

**16 応募期限等**

指定申請書等、提出書類は、令和7年6月26日（木）から8月12日（火）【受付時間午前9時0分～午後5時15分】までに浜松市健康福祉部高齢者福祉課に提出してください（必着。郵送可）

**17 費用の負担**

提案に関して応募者が要する費用については、それぞれの応募者の負担とします。

**18 障がい者の雇用促進・就労支援について**

障がい者の雇用を促進するため、障がい者の雇用促進・就労支援について積極的に提案をしてください。

**19 選定基準**

別紙4のとおり

## 20 実績の反映について

今回の募集で指定された指定管理者から次期選定時に応募があった場合、下記のとおり実績を反映するものとします。ただし、共同事業体で構成員が変更となった場合や、募集単位を見直した場合は対象となりません。

### (1) 事後評価の反映について

今回の募集で指定された指定管理者から次期選定時に応募があった場合、毎年度の事後評価結果を、選定時の評価に反映させるものとします。

反映の方法は、毎年度の事後評価結果の総合得点ごとに定める「加算率」を合計し、評価を受けた年数で除して得られた割合「総加算率」を、次期選定時評価点に乘じ、得られた点数を加減点するものとします。ただし、指定管理の最終年度は、選定期間以降に評価が行われるため未算入とします。

総合評価得点 (事後評価)	得点の意味	加算率
80点以上	特に優れている	+ 5.0%
70点～80点未満	優れている	+ 2.5%
60点～70点未満	適正である	0.0%
40点～60点未満	努力が必要である	- 2.5%
40点未満	かなりの努力が必要である	- 5.0%

### 【加減点例】指定管理期間5年間のケース

区分	指定管理期間				A	A/4	※小数点第2位 以下切り捨て
	1年目	2年目	3年目	4年目			
事後評価点数	67.4	70.4	69.2	70.2	計	総加算率	
加算率	0.0%	+ 2.5%	0.0%	+ 2.5%	+ 5.0%	+ 1.2%	

$$\text{選定時評価点 } 75.4 \text{ 点} \times 1.2\% = \underline{0.9 \text{ 点を加点}}$$

※小数点第2位以下切り捨て

### (2) 遵守事項の不履行について

毎年度の事後評価において、当該年度の実績が下記減点項目に該当する場合、それぞれの減点項目に応じて次期選定の評価から減点（4年目の事後評価までの累計点を減点）します。毎年度の減点の状況は、事後評価結果とあわせて公表します。

#### 《減点項目》

- ・提案した業務及び自主事業の不実施
- ・労働基準監督署の調査（臨検監督）により是正勧告書が交付された場合や、その他関係法令の遵守に係る指導を受けるなどの法令違反
- ・当該施設に係る重大な事故又は不祥事があった場合
- ・加入すべき保険の未加入
- ・事業報告書の記載不足、重大な誤記載等
- ・事業報告書の提出期限超過

## 21 選考結果のおしらせ

応募者全員に令和7年9月中旬に文書にてお知らせします。

## 22 選考に関する応募書類の取扱いと情報の公開について

### (1) 提出書類の不返却

提出された提出書類は返却しません。

### (2) 指定管理者選定に関する情報の公表

指定管理者の指定に関する情報は、すべての応募者について次の事項を公表します。

#### ① 応募者の名称

優先交渉権者（候補者）は、所在地も公表します。優先交渉権者（候補者）が共同事業体の場合は、構成員すべてについて公表します。

#### ② 選定理由

#### ③ 提案の概要

#### ④ 提案金額

#### ⑤ 評価内容

#### ⑥ 評価結果（点数）

※合格点は別紙選定基準参照

### (3) 情報公開について

提出書類は、公平性、透明性を期すために「浜松市情報公開条例」等関連法令に基づく情報公開請求がなされた場合、もしくは本市が選考に関する応募書類の公表が特に必要と判断する場合には、浜松市情報公開条例に基づく非公開情報を除き、原則公開又は公表するものとします。なお、公開又は公表する場合の提出書類の使用に関する費用は、無償とします。

### (4) 提案資料の取扱いに関する回答書

提出書類のうち、応募者が作成した提案資料についても（3）に記載のとおり原則として公開又は公表しますが、例外的に、浜松市情報公開条例に基づく非公開情報（応募者の技術力やノウハウ等、公開又は公表することにより応募者の正当な利益を害する情報等）は、本市の判断で非公開又は非公表とします。

本市が応募者の正当な利益を害する情報の有無を判断する際の参考とするため、次のとおり回答書及び関連資料の提出をお願いします。

提出物 ・ 提案資料の取扱いに関する回答書（様式6）

- ・ 応募者の正当な利益を害する情報にあたりと考える部分がある場合は、その情報が分かる資料（提案資料の写しの該当部分にマーカーを引く、四角で囲う等したもの）を提出。ただし、文字が消えるような塗りつぶしはしないでください。）

※提出いただいた資料の該当部分の非公開又は非公表を確約するものではありません。

※「応募者の正当な利益を害する情報にあたりと考える部分がある場合は、その情報が分かる資料」は、「10 提出書類」に規定する提出部数に関わらず1部のみ提出で構いません。

## 23 指定管理者の指定について

指定管理者の候補者選定後、地方自治法第244条の2第6項の規定に基づき、浜松市議会に候補者を指定管理者に指定する議案を提案し、議決を受けることとなります。（令和7年11月定例会提案予定）

なお、指定管理者の指定を受けられない場合において、候補者が本件に関し支出した費用については、一切補償しないものとします。

## 24 その他

### (1) ネーミングライツについて

市では今後、新たな財源の確保、施設の良い管理運営、民間事業者の広告活動機会拡大を目的に、ネーミングライツ（市の施設等に通称を命名する権利）の導入を積極的に行っていく方針です。

本施設においても、指定管理期間中にネーミングライツ導入の可能性がございます。

### (2) 市有施設の脱炭素化の推進について

市では、地球温暖化対策実行計画において、市有施設の脱炭素化を推進するため、「2030年（令和12年）までに調達する電力の60%以上を再生可能エネルギー100%電力とする」という目標を掲げています。指定管理施設から排出される温室効果ガスも市の排出量として算定されるため、この目標は指定管理施設にも適用されます。

つきましては、この目標をご理解いただいた上で、脱炭素社会の実現に向けて、再生可能エネルギー100%電力の導入の積極的な活用をお願いします。

なお、再生可能エネルギー100%電力とは、「FIT非化石証書」又は「非FIT非化石証書（再エネ指定あり）」により環境価値を証明できる電力を指します。

再生可能エネルギー100%電力の導入に関する具体的な取り組みについては、事業計画書等に記載いただくことで、選定の際の評価対象となります。

#### （問合せ先）

浜松市健康福祉部高齢者福祉課 施設福祉グループ

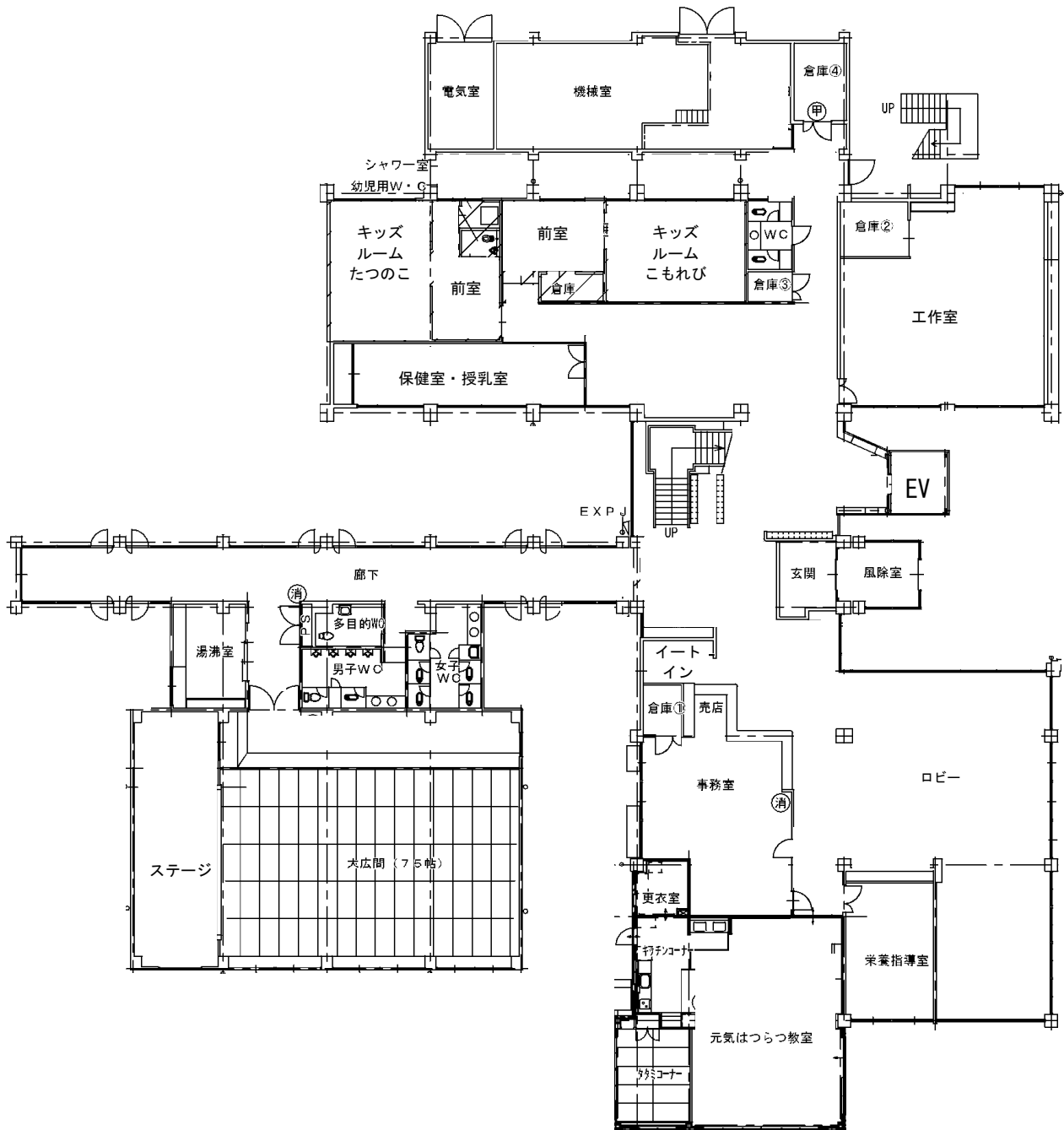
担当者 及部・小池（およべ・こいけ）

電話 053-457-2886

メールアドレス [kourei@city.hamamatsu.shizuoka.jp](mailto:kourei@city.hamamatsu.shizuoka.jp)

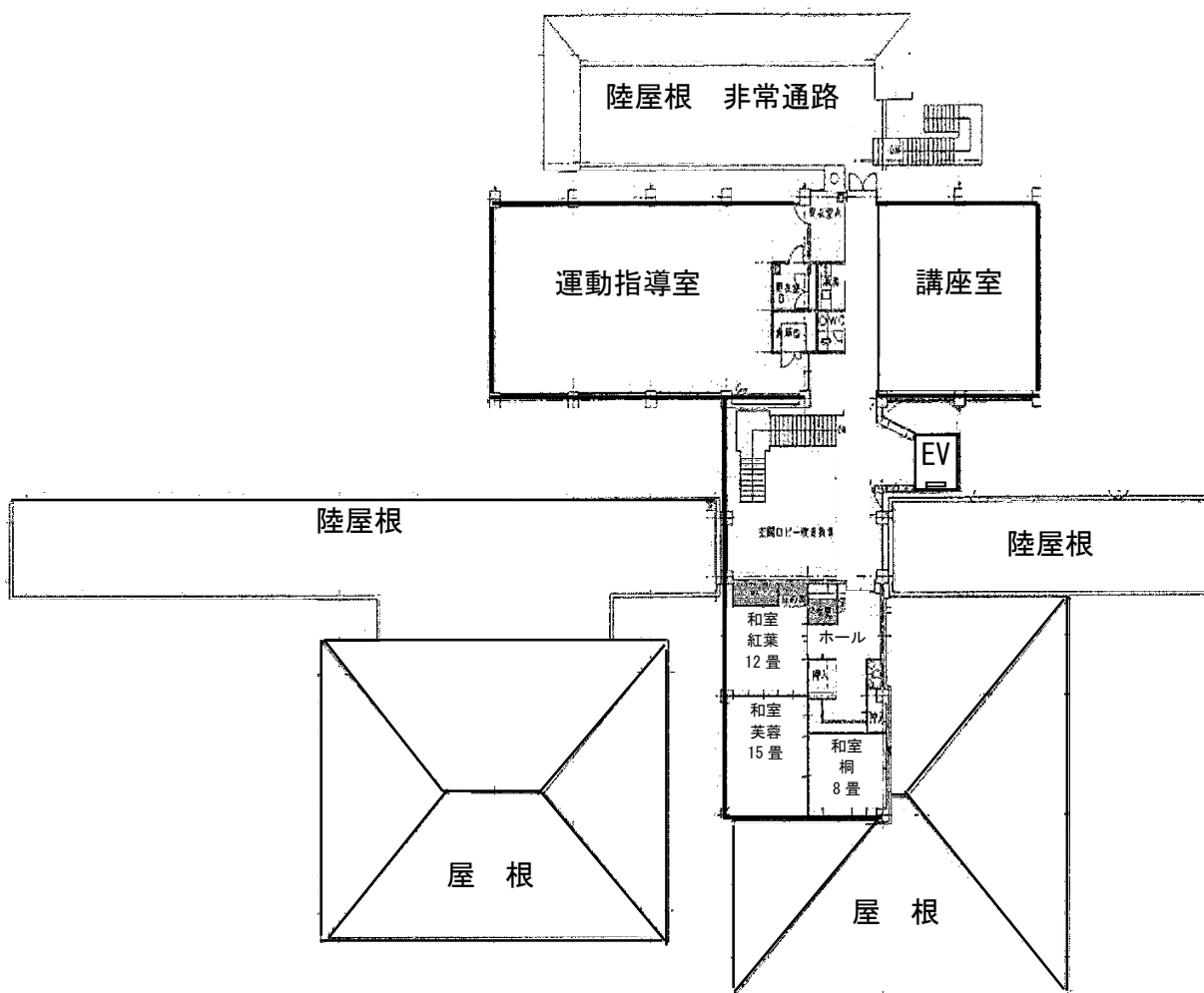
別紙 1-1 浜松市ふれあい交流センター竜西見取り図

1階部分





2階部分





## 別紙2 各種使用料の実績

### ①ふれあい交流センター竜西

		令和6年度
電気（高圧）	使用量	61,528kWh
	使用料	1,914,473円
電気（低圧）	使用量	192kWh
	使用料	8,006円
上水道	使用量	922 m <sup>3</sup>
	使用料	184,482円
下水道	使用量	922 m <sup>3</sup>
	使用料	152,940円
LPガス	使用量	4,945.4 m <sup>3</sup>
	使用料	1,862,117円

※ただし、電気使用量については照明のLED化実施により 294千円/年 の削減を見込む。

### ②ふれあい交流センター浜北・浜松市浜北社会福祉会館

		令和6年度
電気（高圧）	使用量	135,976kWh
	使用料	4,624,512円
電気（低圧）	使用量	117kWh
	使用料	8,052円
上水道	使用量	660 m <sup>3</sup>
	使用料	129,638円
下水道	使用量	660 m <sup>3</sup>
	使用料	104,564円
LPガス	使用量	7 m <sup>3</sup>
	使用料	31,182円

※ただし、電気使用量については照明のLED化実施により 294千円/年 の削減を見込む。

別紙3 説明会参加申込書

年 月 日

(あて先) 浜松市長 中野祐介

説明会参加申込書

浜松市ふれあい交流センター竜西及び浜松市ふれあい交流センター浜北・浜松市浜北社会福祉会館の指定管理に関する説明会に参加申込いたします。

- 1 説明会日時等 令和7年7月9日(水) 午前9時30分～正午頃まで
- ・午前9時30分～ 浜松市中央区中郡町684番地の1 浜松市ふれあい交流センター竜西
  - ・竜西終了後 浜松市浜名区小林1272番地の1 浜松市ふれあい交流センター浜北  
浜松市浜北社会福祉会館

2 参加申込者

所在地	
団体名	
代表者氏名	
参加者氏名 (2人まで)	
電話番号	
FAX番号	

(申し込み先)

浜松市健康福祉部高齢者福祉課 施設福祉グループ  
担当者 及部・小池 (およべ・こいけ)  
電話 053-457-2886  
FAX 053-458-4885  
メールアドレス kourei@city.hamamatsu.shizuoka.jp

別紙4 浜松市ふれあい交流センター竜西及び浜松市ふれあい交流センター浜北・浜松市浜北社会福祉会館指定  
 管理者選定基準

浜松市ふれあい交流センター竜西及び浜松市ふれあい交流センター浜北・浜松市浜北社会福祉会館  
 指定管理者選定基準

評価項目	配点	得点
<b>1 施設運営管理方針に関する項目（合格点4.4点以上）</b>		
(1) 施設の性格や目的の理解	4	
(2) 提案が市の施策に沿ったものであること	4	
小計	8	
<b>2 事業提案（計画）に関する項目（合格点27.0点以上）</b>		
(1) 事業の具体的取組み方	7	
(2) 施設の運営体制・職員の配置	7	
(3) 適正な管理・モニタリング	7	
(4) 安全管理・緊急時への対応	7	
(5) 市民サービスの向上	7	
(6) 環境・地域等への配慮	7	
(7) 平等利用	7	
小計	49	
<b>3 指定管理者に関する項目（合格点6.6点以上）</b>		
(1) 団体の物的・財政的能力	4	
(2) 施設の運営実績	4	
(3) 団体の地域貢献	4	
小計	12	
<b>4 指定管理者の活動に関する項目</b>		
(1) 浜松市内に主な事業活動の拠点を置くこと	3	
(2) 各種認定等の有無	1	
小計	4	
<b>5 指定管理料に関する項目（1）（合格点7.7点以上）</b>		
収支計画の妥当性	14	
小計	14	
<b>6 指定管理料に関する項目（2）</b>		
$\frac{\text{上限額} - \text{提案額}}{\text{上限額} - \text{下限額}} \times \text{配点} = \text{評価点} (\text{※配点を上限})$	13	
小計	13	
現指定期間の実績に基づく加減点		
合計	100	

〈選定条件〉

- 1 評価項目 1、2、3 及び 5 の各小計において、配点の55%以上（合格点）であること。
- 2 前1の条件を満たす者のうち、合計点が最も高い者を優先交渉権者（候補者）とする。
- 3 4の「(2) 各種認定等の有無」は、高齢者活躍宣言事業所の認定、消防団協力事業所の認定、ワーク・ライフ・バランス等推進事業所の認証、外国人材活躍宣言事業所の認定、企業のCSR活動表彰（以上、認定等主体浜松市）、健康経営優良法人の認定（認定主体経済産業省）事業者を加点する。共同事業体の場合は、共同事業体数で按分する。
- 4 6の評価点は、指定期間中の総計で行い、配点を上限とする。
- 5 現指定管理者から応募があった場合、現指定管理期間の事後評価結果に基づき加減点を行う。なお、加減点の算出方法は、募集要項「20 実績の反映について」のとおりとする。

別紙5 備品等一覧表

①浜松市ふれあい交流センター竜西 備品第1種 (令和7年4月1日現在)

No.	備品番号	品名	規格	備考
1	00091095	座卓	オリバー2T-16440タイプ	
2	00091096	座卓	オリバー2T16450タイプ	
3	00091097	演台	コクヨWA-12	
4	00091101	花台	コクヨWF-12	
5	00091102	長椅子	オリバーMR1401(3)	
6	00091103	長椅子	オリバーMR1401(3)	
7	00091104	長椅子	オリバーMR-1401(2)	
8	00091106	長椅子	オリバーMR1401(3)	
9	00091107	長椅子	オリバーMR-1401(3)	
10	00091108	長椅子	オリバーMR1401(3)	
11	00091109	長椅子	オリバーMR1401(3)	
12	00091110	長椅子	オリバーMR-1401(3)	
13	00091111	長椅子	オリバーMR1401(3)	
14	00091112	長椅子	オリバーMR1401(3)	
15	00091114	長椅子	オリバーMR1401(3)	
16	00091115	長椅子	オリバーMR-1401(3)	
17	00091118	応接椅子	コクヨCE-18S	
18	00091122	食器戸棚(食器棚)	コクヨBK-3	
19	00091123	食器戸棚(食器棚)	コクヨ BK-30F1	
20	00091126	書架	Bタイプ700×1400×53	
21	00091127	書架	Bタイプ700×1400×53	
22	00091128	書架	Aタイプ700×1400×53	
23	00091136	カーテン	別途仕様書とおおり	
24	00091137	カーテン	別途仕様書とおおり	
25	00091146	アンプ	ナショナルWX-205C 2チャンネル	
26	00091155	冷蔵庫	FUJITSU ER-F35ME	
27	00091162	ストレッチャー	BH-10	
28	00091172	器具戸棚	BH-859	
29	00091175	マッサージ器	ヘルストロン HEF-K9000	
30	00091183	機能回復訓練器具	キャットアイEC-3200	
31	00091185	展示パネル	学研6-85873	
32	00091186	展示パネル	学研6-85873	
33	00091208	陶芸用具	電動ロクロ 美術出版07-5542	
34	00091211	陶芸用具	温度計 美術出版07-3108	
35	00091213	陶芸用具	窯 学研6-84666785A型	
36	00091215	陶芸用具	乾燥器棚 美術出版07-5408	
37	00091218	玉つき	バンパー	
38	00145918	コンピューター	ノートパソコン【NEC VersaPro タイプ VX VK19E/X-F】	
39	00152932	冷蔵庫	冷蔵庫 SHARP SJ-ES26Y	
40	00163731	その他	カセット+CDデッキ AD-RW950	
41	00163732	その他	ワイヤレスレシーバセット(クラシックプロ)CWR802PLUS SET ワイヤレスハンドマイク2本付	

42	00163733	その他	カラオケアンプ KOK500	
43	00164505	テレビ	テレビ(LC-40H40 40型デジタル液晶ハイビジョンテレビ シャープ)	
44	00173714	その他	W-1200 ティアック カラオケ用Wカセットデッキ等(設置込み)	
45	00177267	マッサージ器	マッサージチェア スライブ 黒 CHD-3400 (引取り料を含む)	
46	00178037	パーテーションスタンド	パーテーション (アコーディオンスクリーンシリーズ) SEIKO AX-1920 15994	
47	00179982	スピーカー	サンワサプライ ワイヤレス拡声スピーカー MM-SPAMP7	
48	00180037	車椅子	カワムラサイクル KR801N	
49	00183186	卓球台	卓球台 エバニュー EKD401 ※使用できる状態で納品を完了させること。	
50	00185086	サイクルトレーナー	サイクルトレーナー (スピンバイク DK-SP726 ETA348)	
51	00185087	卓球台	卓球台 (エバニュー卓球台+ネット EDK401)	
52	00192387	ベンチ	ベンチ (屋外用)	
53	00193580	マッサージ器	家庭用電気マッサージ器 (黒) スライヴ CHD-3820	

※購入や処分により備品内容は変更する場合があります。

②浜松市ふれあい交流センター竜西 長期使用物品 (令和7年4月1日現在)

No.	旧備品番号	品名	規格	備考
1	00000882	鏡台	神谷家具鎌倉125スツール付	
2	00000981	ロッカー	トヨ9人用	
3	00003890	会議用机	ITONF1860Tローズ柄	
4	00003893	会議用机	ITONF1860Tローズ柄	
5	00003895	会議用机	ITONF1860Tローズ柄	
6	00003896	会議用机	ITONF1860Tローズ柄	
7	00003898	会議用机	ITONF1860Tローズ柄	
8	00091054	昇降踏み台	昇降運動用ふみ台 タケイ SB-51	
9	00091056	背筋力計	背筋力計 タケイ SB-41B	
10	00091057	事務机	コクヨSD-SN1033	
11	00091058	事務机	診察用コクヨSD-S1D33	
12	00091059	会議用机	ITODF-MR1	
13	00091060	会議用机	ITODF-MR1	
14	00091061	会議用机	ITODF-MR1P	
15	00091062	会議用机	ITODF-MR1P	
16	00091063	会議用机	ITODF-MR1P	
17	00091064	会議用机	ITODF-MR1	
18	00091065	会議用机	ITODFMR1	
19	00091066	会議用机	ITODFMR1	
20	00091067	会議用机	ITODF-MR1	
21	00091068	会議用机	ITODF-MR1	
22	00091069	会議用机	オカムラ 8189SC MB651	



23	00091070	会議用机	I T O D F - M R 1	
24	00091071	会議用机	I T O D F - M R 1	
25	00091072	会議用机	I T O - D F - M R - 1	
26	00091073	会議用机	I T O D F - M R 1	
27	00091074	会議用机	I T O D F - M R 1	
28	00091075	会議用机	I T O D F - M R 1	
29	00091076	会議用机	I T O D F M R 1	
30	00091077	会議用机	I T O D F - M R 1	
31	00091078	会議用机	オカムラ 8 1 8 9 S C M B 6 5 1	
32	00091079	会議用机	I T O D F - M R 1	
33	00091080	会議用机	I T O D F - M R - 1	
34	00091081	OAテーブル	オカムラ D 3 9 7 K L M B 5 1	
35	00091082	応接テーブル	ハイタイプオリバー 2 0 - 4 0 1	
36	00091083	応接テーブル	ハイタイプオリバー 2 0 - 4 0 1	
37	00091084	応接テーブル	コクヨ N T - S 2 4 2 T	
38	00091085	応接テーブル	ロータイプオリバー 2 0 - 4 0 1	
39	00091086	応接テーブル	ハイタイプオリバー 2 0 - 4 0 1	
40	00091087	応接テーブル	ロータイプオリバー 2 0 - 4 0 1	
41	00091088	応接テーブル	ハイタイプオリバー 2 0 - 4 0 1	
42	00091089	応接テーブル	ハイタイプオリバー 2 0 - 4 0 1	
43	00091090	応接テーブル	ハイタイプオリバー 2 0 - 4 0 1	
44	00091091	応接テーブル	ハイタイプオリバー 2 0 - 4 0 1	
45	00091092	応接テーブル	ハイタイプオリバー 2 0 - 4 0 1	
46	00091093	応接テーブル	ハイタイプオリバー 2 0 - 4 0 1	
47	00091094	応接テーブル	ハイタイプオリバー 2 0 - 4 0 1	
48	00091098	テレビ台	松下 T Y - S 3 2 D 6 5	
49	00091099	電話台	オカムラ 4 3 3 1 Z Z	
50	00091100	電話台	オカムラ 4 3 3 1 Z Z	
51	00091116	応接椅子	コクヨ C E - 1 5 S	
52	00091117	応接椅子	コクヨ C E 1 5 S	
53	00091119	両開保管庫	コクヨ S - D 6 3 5 5 G	
54	00091120	両開保管庫	オカムラ 4 A 3 6 Z Z Z 1 3	
55	00091121	両開保管庫	コクヨ S - D 6 3 5 5 G	
56	00091125	引き出し式キャビネット	コクヨ B 4 - 0 4	
57	00091129	スモーキングスタンド	コクヨ S S - 3 7 1 0 W	
58	00091141	台車	オカムラ 6 9 2 2 A Z P - G 2 0 7	
59	00091166	身長計	ツツミ H B	
60	00091171	車椅子	P M - 1 0 0 A	
61	00091173	医療用台類	診察台 B H - 6 6 0	
62	00091182	歩行車	村中医療アルコーノ型歩行補助器	
63	00091187	展示パネル	学研 6 - 8 5 8 7 1	
64	00091188	展示パネル	学研 6 - 8 5 8 7 1	
65	00091189	黒板	イトーキ B K G - 1 8 N	
66	00091190	ホワイトボード	コクヨ B B - R 6 3 6 W 1 W 1	
67	00091191	碁盤	規格不明	
68	00091192	碁盤	規格不明	

69	00091193	碁盤	規格不明	
70	00091194	碁盤	規格不明	
71	00091195	碁盤	規格不明	
72	00091196	碁盤	規格不明	
73	00091197	碁盤	規格不明	
74	00091198	碁盤	規格不明	
75	00091199	碁盤	規格不明	
76	00091200	碁盤	規格不明	
77	00091201	茶道具	旅だんす	
78	00091202	茶道具	炉釜	
79	00091203	茶道具	更々柵	
80	00091204	茶道具	風炉用屏風	
81	00091205	茶道具	鬼面風炉	
82	00091206	茶道具	電気炉	
83	00091212	陶芸用具	粘土貯蔵器 美術出版07-5107	
84	00148462	その他	折りたたみ椅子収納台車 【ノーリツイスTCW-30L】	
85	00164784	電話機	デジタルコードレス電話機 (DCP5800P) 工事費を含む	
86	00172087	電気掃除機	電気掃除機 MC-G3000P-S パナソニック	
87	00173715	その他	A-10AE パイオニア アンプ (引取り込)	
88	00177795	その他	ミラーナルミ 26-708	
89	00187232	その他	ホームルーター (株)NTTドコモ製 home5G HR01 同等品	
90	00187738	マッサージ器	マッサージチェア (フジ医療器 品番: FT-200)	
91	00188072	テレビ	日立液晶テレビ L32-H05 (B)	
92	00188073	サイクルトレーナー	FITNESS PRO ALINCO プログラムバイク AFB5013	

※購入や処分により備品内容は変更する場合があります。

③浜松市ふれあい交流センター竜西 備品第Ⅱ種

- ・ドコモ home 5 Gルーター同等品 (業務用インターネット環境の確保のための通信機器)

④浜松市ふれあい交流センター竜西 備品第Ⅲ種

- ・業務用パーソナルコンピューター

⑤浜松市ふれあい交流センター浜北・浜松市浜北社会福祉会館 備品第Ⅰ種 (令和7年4月1日現在)

No.	備品番号	品名	規格	備考
1	00095431	応接テーブル	リフトトップテーブル	
2	00095433	応接テーブル	リフトトップテーブル	
3	00095434	応接テーブル	リフトトップテーブル	
4	00115713	ミキサーアンプ	ティアックM-08TO-122A	
5	00115716	ダビング機	CCP-1310F	
6	00115717	ダビング機	CCP-1410F	

7	00115906	演台	WA-170R コクヨ	
8	00115910	展示台	YG-ZHA4152 コクヨ	
9	00115911	展示台	YGZXA1L	
10	00115912	置台	SQ-3710 ハヤミ工産	
11	00115913	置台	SQ-3710 ハヤミ工産	
12	00115917	置台	WF-120RN コクヨ	
13	00115919	演壇	WA-C1F2NN コクヨ	
14	00115920	演壇	WA-C1F2NN コクヨ	
15	00115926	長椅子	L-500 2PT 光製作所	
16	00115927	長椅子	L-500 2PT 光製作所	
17	00115928	長椅子	L-500 2PT 光製作所	
18	00115933	応接椅子	8301XB オカムラ	
19	00115957	連結椅子	LKW-10S-F ※3 チトセ	
20	00115658	連結椅子	LKW-10S-F ※3 チトセ	
21	00115959	連結椅子	N-TCLO5622-TC チトセ	
22	00115960	連結椅子	N-TCLO5622-TC チトセ	
23	00115962	片開保管庫	ヨド物置YM-1507E	
24	00115994	ロッカー	HDT-3662SL ITOKI	
25	00115998	コインロッカー	KL-15H コクヨ15人用	
26	00116013	フラワーボックス	PX-281E コクヨ	
27	00116016	書架	図書用直立型本棚LTSW-1232	
28	00116017	書架	図書用傾斜型本棚LTSW-2232	
29	00116024	間仕切りパネル	4373ZH-F オカムラ	
30	00116025	間仕切りパネル	4373ZH-F オカムラ	
31	00116026	間仕切りパネル	4373ZH-F オカムラ	
32	00116033	テント	集会用テントF2624A4号型ネム	
33	00116034	テント	集会用テントF2624A4号型ネム	
34	00116056	サイクルトレーナー	BG7300 セノー	
35	00116057	サイクルトレーナー	BG7300 セノー	
36	00116059	トレーニング用マシン	BH-9200 OG技研	
37	00116071	運搬車	930 光製作所	
38	00116096	テレビ	シャープ液晶アクオスLC-37GS	
39	00116107	冷蔵庫	MR-M37S-H ミツビシ	
40	00116110	チューナー	MT1000A	
41	00116115	体重計	LA9205	
42	00116116	体重計	LA9205	
43	00116118	車椅子	EL-C-02P エコールOEM	
44	00116119	器具戸棚	L-10240 ライオンつどい	
45	00116123	マッサージ器	HEF-K9000 サンオート	

46	00116135	表示板	YTX-NDEG	
47	00116136	展示パネル	VBCV-102 ITOKI	
48	00116144	玉つき	ビリヤード&ピンポン VA-X	
49	00116145	玉つき	ビリヤード&ピンポン VA-X	
50	00131927	マッサージ器	サンオート スカイウェルSW-301	
51	00131928	マッサージ器	サンオート スカイウェルSW-301	
52	00132441	テレビ	テレビ パナソニック TH-L32X11	
53	00132442	テレビ	テレビ パナソニック TH-L32X11	
54	00132443	テレビ	テレビ パナソニック TH-L32X11	
55	00132444	テレビ	テレビ パナソニック TH-L37G1	
56	00133517	テレビ	テレビ パナソニック TH-P42V11	
57	00133518	テレビ	テレビ パナソニック TH-P42V11	
58	00153223	マッサージ器	マッサージ器 スライヴCHD-5200 (K)	
59	00157192	マッサージ器	マッサージ器 スライヴCHD-5506 (K)	
60	00173738	洗濯機	洗濯機 8kg NA-FA80H6	
61	00177796	マッサージ器	マッサージチェア CHD-3400	
62	00178041	パーテーションスタン ド	アコーディオンシリーズ SEIKO AX-1920 1	
63	00180011	マッサージ器	スライヴCHD-9200 (引取り込1台)	
64	00181058	その他	ジャングルジムと滑り台が一体の木製遊具	

※購入や処分により備品内容は変更する場合があります。

⑥浜松市ふれあい交流センター浜北・浜松市浜北社会福祉会館長期使用物品(令和7年4月1日現在)

No.	旧備品番号	品名	規格	備考
1	00095473	長椅子	ダイニングチェア	
2	00095476	長椅子	ダイニングチェア	
3	00095478	長椅子	ダイニングチェア	
4	00095480	長椅子	ダイニングチェア	
5	00095481	長椅子	ダイニングチェア	
6	00095482	長椅子	ダイニングチェア	
7	00095483	長椅子	ダイニングチェア	
8	00095484	長椅子	ダイニングチェア	
9	00095486	長椅子	ダイニングチェア	
10	00095487	長椅子	ダイニングチェア	
11	00095490	長椅子	ダイニングチェア	
12	00095491	長椅子	ダイニングチェア	
13	00115710	事務机	コクヨ	
14	00115711	事務机	コクヨ	
15	00115714	カセットデッキ	ソニーTC-RX1000T	
16	00115819	事務机	LXS-147D-BB ライオン	

17	00115820	事務机	LT-117S-B ライオン	
18	00115821	事務机	CG100-830 チトセ	
19	00115822	事務机	CG100-830 チトセ	
20	00115823	事務机	LT-117S-B ライオン	
21	00115824	事務机	LXS-117-B ライオン	
22	00115825	事務机	SD-S445 コクヨ	
23	00115826	事務机	LXS-147D-BB ライオン	
24	00115827	事務机	SD-S445 コクヨ	
25	00115828	事務机	LT-117S-B ライオン	
26	00115829	事務机	LT-117S-B ライオン	
27	00115830	事務机	LT-117S-B ライオン	
28	00115831	事務机	LT-117S-B ライオン	
29	00115833	事務机	LXS-117LB ライオン	
30	00115834	事務机	LXS-117LB ライオン	
31	00115835	事務机	LXS-117LB ライオン	
32	00115836	事務机	LXS-117LB ライオン	
33	00115837	事務机	LXS-117LB ライオン	
34	00115839	事務机	LXS-117LB ライオン	
35	00115840	事務机	LXS-117-B ライオン	
36	00115841	事務机	LXS-117-B ライオン	
37	00115842	事務机	CG100-830 チトセ	
38	00115843	事務机	CG100-830 チトセ	
39	00115844	会議用机	QTD-1875N チトセ	
40	00115845	会議用机	ETO-45M チトセ	
41	00115846	会議用机	ETO-45M チトセ	
42	00115847	会議用机	ETO-45 チトセ	
43	00115848	会議用机	ETO-45 チトセ	
44	00115849	会議用机	ETO-45 チトセ	
45	00115850	会議用机	QT-1860-G チトセ	
46	00115851	会議用机	ETO-45M チトセ	
47	00115852	会議用机	ETO-45 チトセ	
48	00115853	会議用机	ETO-45M チトセ	
49	00115854	会議用机	ETO-45M チトセ	
50	00115855	会議用机	ETO-45M チトセ	
51	00115856	会議用机	ETO-45 チトセ	
52	00115857	会議用机	ETO-45 チトセ	
53	00115858	会議用机	ETO-45M チトセ	
54	00115859	会議用机	ETO-45M チトセ	
55	00115860	会議用机	ETO-45M チトセ	

56	00115861	会議用机	ETO-45 チトセ	
57	00115862	会議用机	ETO-45M チトセ	
58	00115863	会議用机	ETO-45M チトセ	
59	00115864	会議用机	QTD-1875N チトセ	
60	00115865	会議用机	ETO-45M チトセ	
61	00115866	会議用机	ETO-45M チトセ	
62	00115867	会議用机	ETO-45M チトセ	
63	00115868	会議用机	ETO-45M チトセ	
64	00115869	会議用机	ETO-45 チトセ	
65	00115870	会議用机	ETO-45 チトセ	
66	00115871	会議用机	ETO-45M チトセ	
67	00115872	会議用机	ETO-45M チトセ	
68	00115873	会議用机	ETO-45M チトセ	
69	00115874	会議用机	ETO-45 チトセ	
70	00115875	会議用机	ETO-45M チトセ	
71	00115876	会議用机	ETO-45M チトセ	
72	00115877	会議用机	QT-1860-G チトセ	
73	00115878	会議用机	ETO-45 チトセ	
74	00115879	会議用机	ETO-45 チトセ	
75	00115880	会議用机	ETO-45M チトセ	
76	00115881	会議用机	ETO-45 チトセ	
77	00115882	会議用机	ETO-45 チトセ	
78	00115883	会議用机	ETO-45 チトセ	
79	00115884	会議用机	ETO-45 チトセ	
80	00115885	会議用机	ETO-45 チトセ	
81	00115886	会議用机	ETO-45 チトセ	
82	00115887	会議用机	ETO-45M チトセ	
83	00115888	会議用机	ETO-45M チトセ	
84	00115889	会議用机	ETO-45M チトセ	
85	00115890	会議用机	ETO-45M チトセ	
86	00115891	会議用机	QTD-1875N チトセ	
87	00115892	特殊用途机	PTR-1885 チトセ	
88	00115893	特殊用途机	TER-14 チトセ	
89	00115894	特殊用途机	PTR-1885 チトセ	
90	00115895	特殊用途机	TER-12 チトセ	
91	00115896	特殊用途机	TER-12 チトセ	
92	00115897	特殊用途机	PTR-1885 チトセ	
93	00115898	特殊用途机	TER-14 チトセ	
94	00115899	応接テーブル	T-489S ライオン	

95	00115900	応接テーブル	8308BT オカムラ	
96	00115901	応接テーブル	B-167BK インターリボックス	
97	00115902	座卓	コクヨKT-A43T	
98	00115903	座卓	コクヨKT-A43T	
99	00115904	座卓	コクヨKT-A43T	
100	00115905	座卓	コクヨKT-A43T	
101	00115907	演台	WA-171R コクヨ	
102	00115908	演台	WA-KA10P14 コクヨ	
103	00115909	演台	WA-KA10P14 コクヨ	
104	00115914	置台	RAA143 クラリオン	
105	00115915	置台	RAA144 クラリオン	
106	00115916	置台	KHP-1010 クラリオン	
107	00115918	花台	WG-KA10P14N コクヨ	
108	00115921	踏み台	330×900×150 スズキ	
109	00115922	踏み台	330×900×150 スズキ	
110	00115923	踏み台	踏み台 400×200×900木製	
111	00115924	踏み台	踏み台 400×200×900木製	
112	00115925	長椅子	LB-98-PF チトセ	
113	00115929	長椅子	LBS-5018A ITOKI	
114	00115930	応接椅子	F-430G-AC ライオン	
115	00115931	応接椅子	F-430G-AC ライオン	
116	00115932	応接椅子	F-430G-AC ライオン	
117	00115934	応接椅子	F-430G-AC ライオン	
118	00115935	応接椅子	BKF-153 M	
119	00115936	応接椅子	DB-911N プラス	
120	00115937	応接椅子	BKF-153 2S	
121	00115938	応接椅子	DB-911N プラス	
122	00115939	応接椅子	8301XA オカムラ	
123	00115940	応接椅子	F-430G-AC ライオン	
124	00115941	応接椅子	F-430G-AC ライオン	
125	00115942	応接椅子	F-430G-AC ライオン	
126	00115943	応接椅子	1人掛	
127	00115944	応接椅子	1人掛	
128	00115945	応接椅子	F-430G-AC ライオン	
129	00115946	応接椅子	8301XA オカムラ	
130	00115947	応接椅子	F-430G-AC ライオン	
131	00115948	応接椅子	F-430G-AC ライオン	
132	00115949	応接椅子	F-430G-AC ライオン	
133	00115950	応接椅子	F-430G-AC ライオン	

134	00115951	応接椅子	F-430G-AC ライオン	
135	00115952	応接椅子	F-430G-AC ライオン	
136	00115953	応接椅子	2人掛	
137	00115954	応接椅子	BKF-153 M	
138	00115955	応接椅子	F-430G-AC ライオン	
139	00115956	応接椅子	F-430G-AC ライオン	
140	00115961	丸椅子	コーリンST-203C	
141	00115963	両開保管庫	BWN-S4F1N コクヨ	
142	00115964	両開保管庫	BWN-S4F1N コクヨ	
143	00115965	両開保管庫	BWN-S4F1N コクヨ	
144	00115966	両開保管庫	BWN-S51FF1N コクヨ	
145	00115967	両開保管庫	BWN-S51FF1N コクヨ	
146	00115968	両開保管庫	BWN-S51F1N コクヨ	
147	00115969	両開保管庫	BWN-S4F1N コクヨ	
148	00115970	両開保管庫	BWN-S51F1N コクヨ	
149	00115971	両開保管庫	BWN-S51F1N コクヨ	
150	00115972	両開保管庫	BWN-S30F1N コクヨ	
151	00115973	両開保管庫	BWN-S30F1N コクヨ	
152	00115974	両開保管庫	BWN-S30F1N コクヨ	
153	00115975	両開保管庫	BWN-S30F1N コクヨ	
154	00115976	両開保管庫	BWN-S30F1N コクヨ	
155	00115977	両開保管庫	BWN-S30F1N コクヨ	
156	00115978	両開保管庫	BWN-S30F1N コクヨ	
157	00115979	両開保管庫	BWN-S30F1N コクヨ	
158	00115980	両開保管庫	BWN-S30F1N コクヨ	
159	00115981	両開保管庫	BWN-S30F1N コクヨ	
160	00115982	引き違い保管庫	BWN-N5F1 コクヨ	
161	00115983	引き違い保管庫	BWN-N4F1N コクヨ	
162	00115988	引き違い保管庫	BWN-N4F1N コクヨ	
163	00115989	引き違い保管庫	S-345GF1 コクヨ	
164	00115990	ロッカー	LK-4F1 コクヨ	
165	00115991	ロッカー	LK-4F1 コクヨ	
166	00115997	ロッカー	LK-4F1 コクヨ	
167	00116000	整理棚	MA-7625	
168	00116001	整理棚	MA-7325	
169	00116002	整理棚	MA-7625 コクヨ	
170	00116003	整理棚	MA-7525 コクヨ	
171	00116004	整理棚	MA-7525 コクヨ	
172	00116005	整理棚	MA-7525 コクヨ	



173	00116006	整理棚	MA-7525 コクヨ	
174	00116007	整理棚	MA-7625 コクヨ	
175	00116008	整理棚	MA-7525C コクヨ	
176	00116009	整理棚	BWN-L51F1N コクヨ	
177	00116010	整理棚	MA-7525C コクヨ	
178	00116011	整理箱	BWN-P3A1F1 コクヨ	
179	00116012	整理箱	BWN-P5A3F1 コクヨ	
180	00116014	屑入れ (箱)	521-66 ミズシマ	
181	00116015	屑入れ (箱)	521-66 ミズシマ	
182	00116019	傘立て	US-186 コクヨ	
183	00116020	傘立て	US-186 コクヨ	
184	00116021	傘立て	US-186 コクヨ	
185	00116022	傘立て	US-186 コクヨ	
186	00116023	パンフレット立て	AS-833CS ライオン	
187	00116037	造花	576-71GB-214 ライオン	
188	00116038	造花	576-71GB-214 ライオン	
189	00116040	造花	576-71GB-214 ライオン	
190	00116043	造花	6677	
191	00116048	ゲートボールセット	アシックスGGG111 GGG300	
192	00116049	ゲートボールセット	アシックスGGG111 GGG300	
193	00116050	ゲートボールセット	アシックスGGG111 GGG300	
194	00116051	ゲートボールセット	アシックスGGG111 GGG300	
195	00116052	ゲートボールセット	アシックスGGG111 GGG300	
196	00116053	ゲートボールセット	アシックスGGG111 GGG300	
197	00116054	ゲートボールセット	アシックスGGG111 GGG300	
198	00116055	ゲートボールセット	アシックスGGG111 GGG300	
199	00116061	台車	306	
200	00116062	台車	306	
201	00116063	台車	DP-15 チトセ	
202	00116064	台車	DP-15 チトセ	
203	00116065	台車	DP-15 チトセ	
204	00116066	台車	DP-15 チトセ	
205	00116067	台車	DP-15 チトセ	
206	00116068	掛時計	QM-3009 ITO	
207	00116073	工具キット	2376-201	
208	00116074	工具キット	2376-201	
209	00116075	工具キット	2376-201	
210	00116076	工具キット	2376-201	
211	00116077	工具キット	2353-104	

212	00116078	工具キット	2353-104	
213	00116079	工具キット	2353-104	
214	00116080	工具キット	2353-104	
215	00116082	ビデオテープレコーダ ー	HV-BS88 ミツビシ	
216	00116084	ビデオテープレコーダ ー	HV-BS88 ミツビシ	
217	00116085	ビデオテープレコーダ ー	HV-BS88 ミツビシ	
218	00116086	ビデオテープレコーダ ー	HV-BS88 ミツビシ	
219	00116099	扇風機	F-K351T ナショナル	
220	00116101	電子レンジ	RO-LE7 ミツビシ	
221	00116102	電子レンジ	RO-LE7 ミツビシ	
222	00116103	炊飯器	NJ-HAD10C ミツビシ	
223	00116104	炊飯器	NJ-HAD10C ミツビシ	
224	00116105	冷蔵庫	MR-15S-S ミツビシ	
225	00116109	冷蔵庫	MR-15S-S ミツビシ	
226	00116113	映写スクリーン	ウチダ135-0120BM-15	
227	00116117	医療用ベッド	L-11160 ライオンつどい	
228	00116130	案内板	900×542×1600 不二黒板	
229	00116131	案内板	GB-51F1 コクヨ	
230	00116132	案内板	GB-51F1 コクヨ	
231	00116133	案内板	GAT-906 チトセ	
232	00116134	案内板	GB-51F1 コクヨ	
233	00116137	黒板	BB-R636W1W1 コクヨ	
234	00116138	黒板	BBS-1809WW-TE ITOK	
235	00116139	黒板	BBS-1809WW-TE ITOK	
236	00116140	黒板	BB-K634MW1 コクヨ	
237	00116141	黒板	BBK636 MW1 コクヨ	
238	00116142	黒板	ホワイトボード 1800×900	
239	00116143	輪投げ	UC-100 OG技研	
240	00143094	カセットデッキ	ダブルオートリバーカセットデッキ W-890R	
241	00152933	冷蔵庫	冷蔵庫 パナソニック NR-B147W	
242	00173738	洗濯機	洗濯機 8kg NA-FA80H6	
243	00186158	ワイヤレスマイク	ハンド型 (パナニック WX4100B)	
244	00186159	ワイヤレスマイク	ハンド型 (パナニック WX4100B)	
245	00186160	ワイヤレスマイク	タイピン型 (パナニック WX4300B)	

※購入や処分により物品内容は変更する場合があります

- ⑦浜松市ふれあい交流センター浜北・浜松市浜北社会福祉会館 備品第Ⅲ種
- ・業務用パーソナルコンピューター

別紙6 質問書

年 月 日

(あて先) 浜松市長 中野祐介

質 問 書

所在地  
団体名  
代表者氏名  
電話番号  
FAX番号  
メールアドレス

ふれあい交流センター名称：【 】

質問書

※質疑内容については簡潔にまとめて記入ください

(質問先)

浜松市健康福祉部高齢者福祉課 施設福祉グループ

担当者 及部・小池 (およべ・こいけ)

電 話 053-457-2886

FAX 053-458-4885

メールアドレス kourei@city.hamamatsu.shizuoka.jp

## 様式1 指定管理者指定申請書

年 月 日

(あて先) 浜松市長 中野祐介

所在地  
団体名  
申請者 代表者氏名  
(署名又は記名押印をしてください)  
担当者氏名  
電話番号

### 指定管理者指定申請書

浜松市ふれあい交流センター竜西及び浜松市ふれあい交流センター浜北・浜松市浜北社会福祉会館の指定管理者の指定を受けたいので、浜松市指定管理者による公の施設の管理に関する条例第4条の規定により申請します。

#### 【提出書類】

- (1) 宣誓書及び同意書「様式2」
- (2) 役員等名簿「様式3」
- (3) 履歴事項全部証明書もしくは現在事項全部証明書
- (4) 定款、寄附行為、規約又はこれらに類する書類
- (5) 過去3年間の貸借対照表、損益計算書(収支計算書)、など経営状況のわかるもの
- (6) 設立趣旨、事業内容、パンフレット、事業実績等の概要がわかるもの
- (7) 法人税、消費税及び地方消費税の納税証明書「その3の3」  
直近2年間の法人事業税の納税証明書
- (8) 「市外に本店を有し、市内に営業所等を有する者」として応募する場合は、以下の書類
  - ①委任状(様式4)
  - ②法人市民税確定申告書(第20号様式)又は市町村民税の均等割申告書(第22の3号様式)  
の写し(提案書提出日直近の決算期で、本市の受付印があるもの)
- (9) 浜松市ふれあい交流センター竜西及び浜松市ふれあい交流センター浜北・浜松市浜北社会福祉会館指定管理者事業計画書「様式5」(全期間分)
- (10) 提案資料
- (11) 提案資料の取扱いに関する回答書「様式6」
- (12) 共同事業体の場合は、構成員、責任の範囲等を定めた協定書等  
※共同事業体の場合、(1)～(8)は構成団体全てについて書類を提出
- (13) 賃金スライド制度に基づく「対象人件費等計算書」(様式7)

様式2 宣誓書及び同意書

年 月 日

(あて先) 浜松市長 中野祐介

所在地

団体名

申請者 代表者氏名

(署名又は記名押印をしてください)

宣誓書及び同意書

浜松市ふれあい交流センター竜西及び浜松市ふれあい交流センター浜北・浜松市浜北社会福祉会館の指定管理者の指定を申請するにあたり、下記の事項について宣誓及び同意します。

記

1 宣誓する内容

- (1) 浜松市指定管理者による公の施設の管理に関する条例第3条に規定する指定管理者となることができない法人等又は浜松市指定管理者制度の実施に関する基本指針（以下、「基本指針」という。）第8条に規定する指定管理者の申請者となることができない者（以下、「欠格者」という。）に該当しないこと
- (2) 浜松市ふれあい交流センター竜西及び浜松市ふれあい交流センター浜北・浜松市浜北社会福祉会館指定管理者募集要項に定める申請資格をすべて満たしていること
- (3) 添付書類の内容について事実に相違ないこと
- (4) 指定管理者の指定に係る議決の日（優先交渉権者以外の者にあつては、優先交渉権者の決定の日）までに欠格者に該当することとなったときは、直ちに浜松市に通知すること

2 同意する内容

- (1) 基本指針第8条第4号及び第5号に該当しないことを確認するため、「浜松市が行う事務事業からの暴力団の排除に関する合意書」に基づき、役員等名簿により、浜松市が静岡県警察本部又は管轄警察署に照会すること
- (2) 基本指針第6号に該当しないことを確認するため、申請者の浜松市税の納付又は納付状況について当該施設所管課が浜松市財務部収納対策課に照会すること

法人番号 (13桁)													
------------	--	--	--	--	--	--	--	--	--	--	--	--	--

※法人番号指定通知書等に記載のある法人番号を記入

※法人番号が無い場合は記載不要

様式3 役員等名簿

## 役員等名簿

団体名 \_\_\_\_\_

代表者氏名 \_\_\_\_\_

役職名	(ふりがな) 氏名	生年月日	住 所
代表者			

※役員とは、無限責任社員、取締役、執行役若しくは監査役又はこれらに準じるべき者、支配人及び清算人をいう。

※共同事業体で応募の場合は、構成するそれぞれの団体について提出してください。

様式4 委任状

委 任 状

(あて先) 浜松市長

年 月 日

受任者

住 所

商号又は名称

役 職 名

代 表 者 氏 名

印

私は、上記の者を代理人と定め、浜松市との間における下記事項に関する権限を委任します。

委任事項

- 1 浜松市ふれあい交流センター竜西及び浜松市ふれあい交流センター浜北・浜松市浜北社会福祉会館の管理に関する基本協定書の締結について。
- 2 指定管理料の請求並びに受領に関すること。
- 3 その他浜松市ふれあい交流センター竜西及び浜松市ふれあい交流センター浜北・浜松市浜北社会福祉会館の管理に関する基本協定書の履行に関する一切の権限。

委任者

本 社 住 所

商号又は名称

代表者職氏名

印



様式5 浜松市ふれあい交流センター竜西及び浜松市ふれあい交流センター浜北・浜松市浜北社会福祉会館指定管理者事業計画書

浜松市ふれあい交流センター竜西及び浜松市ふれあい交流センター浜北・浜松市浜北社会福祉会館指定管理者事業計画書

1 施設名、申請者名

施設名	浜松市ふれあい交流センター竜西及び 浜松市ふれあい交流センター浜北・浜松市浜北社会福祉会館
申請者名	

2 施設の運営管理に係る基本方針等について

<b>(1) 施設運営管理方針に関する項目</b>	
①施設の性格や目的の理解	ア 市の施策への理解について イ 施設の性格や設置目的・業務内容について ウ 指定管理者の役割や責務について
②提案が市の施策に沿ったものであること	ア 事業計画と設置目的の適合性について イ 施設の効用とその成果について
<b>(2) 事業提案（計画）に関する項目</b>	
①事業の具体的取り組み方	ア 施設利用者の増加や利便性を高めるため提案について ※公募仕様書の別紙1「業務区分別基準表9 事業関係業務」への取り組み方について、具体的に記載すること イ 市の政策への支援に対する提案について ウ 設置目的及び利用対象者に応じた広報活動等に関する提案について エ 業務の第三者委託の範囲、委託先に対する考え方について オ 施設間の連携に関する提案について
②施設の運営体制・職員の配置	ア 職員の配置について イ 運営体制・指揮命令系統について ウ 管理責任者の資質・職責について エ 職員の管理運営に必要な資格、経験（継続雇用）などについて オ 職員の資質、能力向上を図る提案について カ それぞれの構成員の責任分担について（共同事業体の場合） キ 構成員が撤退した場合の対応策について（共同事業体の場合）
③適正な管理・モニタリング	ア 指定管理者によるセルフモニタリングの方法、頻度、内容について イ 建築物、設備、外構の維持管理計画について ウ 業務従事者の健全な労働環境の確保について エ 利用者の個人情報保護のための対策について オ 経理簿等各帳簿類の整備の方法及び適正な経理を行うための提案について カ 情報公開請求等への対応体制について

④安全管理・緊急時への対応	<p>ア 防犯、防災対策や災害時の危機管理体制について</p> <p>イ 緊急事態時の迅速な対応について</p> <p>ウ 事故対応マニュアル作成、研修などの提案について</p>
⑤市民サービスの向上	<p>ア サービスの質を維持、向上させるための具体的な提案について</p> <p>イ 利用者サービス向上のための指定管理者の創意工夫支援について</p> <p>ウ 利用者への情報提供について</p> <p>エ 利用者の意見や苦情の対応について</p> <p>オ 同好会への支援について ※同好会活動への支援、新規立ち上げ支援など具体的な提案として下さい。</p> <p>カ 子ども及び子育て世代の利用方法について ※未就学児から中学生を対象とし、その段階に応じた提案として下さい。</p> <p>キ 高齢者・子育て世代の居場所づくりのための提案について</p>
⑥環境・地域等への配慮	<p>ア 施設の使用電力を再生可能エネルギー100%電力へ切り替えへの考え方について ※再生可能エネルギー100%電力とは、「FIT非化石証書」又は非FIT非化石証書（再エネ指定あり）」により環境価値が証明された電力を指す。</p> <p>イ SDGs、省エネ、環境負担の軽減について</p> <p>ウ 廃棄物等の適切な処理について</p> <p>エ 施設の周辺や施設運営に係る地元団体等との連携や協働による事業展開を図ることのできる提案について</p> <p>オ 事業展開による地域の活性化について</p>
⑦平等利用	<p>ア 様々な利用者に対する合理的な配慮について ※高齢者、子ども、障害者など様々な利用者が施設を利用する際の配慮について、設備面、接遇面でご提案下さい。</p>
<b>(3) 指定管理者に関する項目</b>	
①団体の物的・財政的能力	<p>ア 安定的な管理運営に必要な人的基盤や財政的基盤の状況について</p> <p>イ 現場でのトラブル発生時の団体としての対応体制について</p>
②施設の運営実績	<p>ア 市内又は他都市で類似施設の業務実績等と当該施設を適切に運営する能力について</p>
③団体の地域貢献	<p>ア 地元企業等との連携・協力について</p> <p>イ 地元発注、地域住民や障がい者の雇用などの考慮について</p> <p>ウ 障がい者雇用を行っている業者への再委託、障害者優先調達などの考慮について</p>

<b>(4) 指定管理者の活動に関する項目</b>	
<p>①浜松市内に主な事業活動の拠点を置くこと</p>	<p>ア 活動拠点について  ※活動拠点について、該当するものを選択してください。  ①市内に本店を有する場合  ※共同事業所の場合は、代表者が条件を満たすこと  ②共同事業体の代表者以外が、市内に本店を有する  ③市外に本店を有し、市内に営業所等を有する場合  ※共同事業体の場合は、代表者が条件を満たすこと  ④共同事業体の代表以外が、市内に営業所等を有する場合  ⑤市外に本店を有する場合</p>
<p>②各種認定等の有無</p>	<p>ア 社会貢献活動等に係る認定等の有無について  ※下記の認定について取得している場合は、取得理由と取得経緯をご記入ください。  ①浜松市ワーク・ライフ・バランス等推進事業所の認証  ②浜松市消防団協力事業所の認定  ③浜松市高齢者活躍宣言事業所の認定  ④浜松市外国人材活躍宣言事業所の認定  ⑤企業のCSR表彰のうち、①Star Prize制度マイスター認定事業所、②優秀賞、特別賞又は市民協働奨励賞の受賞事業所のいずれかに該当するか。  ⑥健康経営優良法人（経済産業省）の認定</p>
<b>(5) 指定管理料に関する項目</b>	
<p>①収支計画の妥当性</p>	<p>ア 指定管理料（管理費用等）の設定について  イ 収支の考え方について  ウ 経費削減の具体的な方策について</p>

### 3 管理施設の管理業務の実施計画（例）

【〇〇年度～〇〇年度の計画について記載してください。】

<年間利用者数（単位：人）>

項目	利用者数
ホール	
会議室	
集会室	
計	

<年間使用料又は利用料（単位：円）>

項目	年間使用料又は利用料
ホール	
会議室	
集会室	
計	

<管理に係る経費の収支予算（単位：円）>

第5-2号様式 管理に係る経費の収支予算書及び報告書のとおり 別表添付

### 4 第三者への委託

業務名	委託先	委託の期間 ※概算期間でも可	委託料 ※概算額でも可	委託する理由
館内清掃	〇〇〇(株)	R*. 4. 1～R*. 3. 31		
〇〇設備点検保守	〇〇〇(株)			
施設修繕	〇〇〇(株)			

※この表には、自主事業に係るものは記載しないでください。

※包括的な委託はできません。

## 5 自主事業の実施計画（例）

### ① 自主事業計画書（例）

事業名	目的・内容・利用者負担・実施回数等
例＝〇〇教室の開催	
例＝〇〇の販売	

### ② 自主事業における収支計画（単位：円）

第5－2号様式 自主事業に係る経費の収支予算書及び報告書のとおり

自主事業の実施にかかるチェックリスト		
(1)	当該施設の設置目的に合致しているか	<input type="checkbox"/>
(2)	条例に基づき定められた業務を妨げない範囲において行われること	<input type="checkbox"/>
(3)	自己の責任と費用（指定管理料を流用することはできない）において実施するものであること	<input type="checkbox"/>
(4)	設備、物品等を持ち込み公の施設（土地又は建物）を占有する場合又は自主事業を実施するにあたり一般利用を制限する場合、行政財産の使用許可申請が必要となること	該当あり <input type="checkbox"/>
		該当なし <input type="checkbox"/>
(5)	設備投資を要する自主事業で、次期指定管理者に自らと異なる者が選定された場合、その者に残存簿価を上限として投資設備を譲渡しなければならないことを理解しているか また、次期選定で応募者がいなかった場合（指定管理者が当該自主事業を継続しない場合を含む）は、当該投資設備を撤去し、原状回復しなければならないことを理解しているか	該当あり <input type="checkbox"/>
		該当なし <input type="checkbox"/>

様式6 提案資料の取扱いに関する回答書

年 月 日

(あて先) 浜松市長 中野祐介

所在地

団体名

申請者 代表者氏名

提案資料の取扱いに関する回答書

提案資料の取扱いに関する確認について、次のとおり回答します。

対象案件 : 浜松市ふれあい交流センター竜西及び浜松市ふれあい交流センター浜北・浜松市浜北社会福祉会館の指定管理者の指定申請

上記対象案件に関する提案資料に、申請者の技術力やノウハウ等、公開又は公表することにより申請者の正当な利益を害する情報にあたると思われる部分が

・あります

・ありません

※「あります」と回答した場合

提案資料において申請者の正当な利益を害すると思われる部分は、別添のとおりです。

様式7 賃金スライド制度に基づく「対象人件費等計算書」

年 月 日

(あて先) 浜松市長 中野祐介

所在地  
申請者 団体名  
代表者氏名

対象人件費等計算書

賃金スライド制度に基づく対象経費について、次のとおり報告します。

施設名	
-----	--

雇用形態	対象人件費 (円)	配置予定人数 (人)
時給制職員		
月給制職員		

<注意事項>

- ・「対象人件費」は、雇用形態別に対象となる人件費を記入してください。
- ・「対象人件費」は、賃金水準の変動を受けるものが対象となりますので、通勤手当、住宅手当等の賃金水準の変動を受けない手当は除外してください。
- ・「対象人件費」の額は、基本的に指定期間初年度1年間の人件費見込額としますが、初年度が休館期間を伴う場合等、通常の運営では無い場合は、通常の1年間運営する場合の人件費見込額としてください。
- ・配置予定人数欄には、指定期間中における配置予定人数を記入してください。

管理に係る経費の収支予算書及び報告書

収入の部

(税込、単位:円)

科目	細目	消費税 取引区分	予算額	決算額	増減額	説明
指定管理料			0	0	0	
		課税			0	
					0	
利用料金収入 ※3			0	0	0	
		課税			0	
					0	
指定事業収入			0	0	0	
		課税			0	
					0	
その他収入			0	0	0	
	自動販売機手数料収入	課税			0	
	コピー料収入	課税			0	
	補助金等	不課税			0	
					0	
収入小計 (a)			0	0	0	
自主事業からの繰入金相当額 (b)					0	
収入合計 (a)+(b)			0	0	0	
(仮受消費税額計算)			0	0	0	※消費税納付額相当分計算用

支出等の部

(税込、単位:円)

科目	細目	消費税 取引区分	予算額	決算額	増減額	説明
人件費 ※4			0	0	0	
	給与・賃金	不課税			0	
	社会保険料	不課税			0	
	通勤手当	課税			0	
	健康診断費	課税			0	
	退職給付引当金繰入額	不課税			0	
					0	
管理費			0	0	0	
	光熱水費 ※5		0	0	0	
	電気料金	課税			0	
	水道料金	課税			0	
	ガス料金	課税			0	
	重油料	課税			0	
	灯油料	課税			0	
					0	
需用費			0	0	0	
	消耗品	課税			0	
	原材料費	課税			0	
	ガソリン代	課税			0	
	印刷製本費	課税			0	
					0	
修繕費			0	0	0	
		課税			0	
		課税			0	
役務費			0	0	0	
	電話料	課税			0	
	郵便料	課税			0	
	クリーニング	課税			0	
	広告料	課税			0	
	保険料	非課税			0	
					0	
委託費			0	0	0	
	清掃業務	課税			0	
	樹木管理業務	課税			0	
	機械警備業務	課税			0	
	廃棄物収集運搬業務	課税			0	
					0	
設備保全費			0	0	0	
	空調設備保守	課税			0	
	消防設備保守	課税			0	
	電気設備保守	課税			0	
	浄化槽設備保守	課税			0	
					0	
使用料及び賃借料			0	0	0	
	下水道使用料	課税			0	
	NHK等放送受信料	課税			0	



科目	細目	消費税取引区分	予算額	決算額	増減額	説明
					0	
	備品購入費		0	0	0	
		課税			0	
					0	
	その他		0	0	0	
		課税			0	
					0	
	事務費		0	0	0	
	旅費	課税			0	
	消耗品費	課税			0	
	印刷製本費	課税			0	
	使用料及び賃借料	課税			0	
	郵便料	課税			0	
					0	
	事業費		0	0	0	
	報償費	課税			0	
	消耗品費	課税			0	
	印刷製本費	課税			0	
	使用料及び賃借料	課税			0	
	保険料	非課税			0	
	広告料	課税			0	
	郵便料	課税			0	
					0	
	その他支出		0	0	0	
					0	
					0	
	消費税納付額相当分ほか		0	0	0	
	消費税納付額相当分 ※6	—	0	0	0	【自動計算】
	印紙税	—			0	
	自動車税	—			0	
					0	
	指定管理者納付金		0	0	0	
	納付金	課税			0	
					0	
	一般管理費等 ※6		0	0	0	【自動計算】
	支出等小計 (a)		0	0	0	
	自主事業への繰出金相当額 (b)				0	
	支出等合計 (a)+(b)		0	0	0	
	(仮払消費税額計算)		0	0	0	※消費税納付額相当分計算用

<注意事項>

※1	本書式は、事業計画書(第5号様式)及び事業報告書(第22号様式)に添付するとともに、本エクセル形式のまま、施設所管課へ提出してください。
※2	「科目」は原則、変更しないようお願いします。該当科目が無い場合は、その他欄に記入し「細目」、「説明」欄等に内容を入力してください。
※3	利用料金収入は、施設設置条例・規則で規定されている利用者からの料金収入(駐車料金や備付物品利用料金、キャンセル料等含む)です。 指定管理者自身が自主事業により施設を利用した場合は、利用料金収入相当額を加算してください。 3月に翌年度4月利用分の利用料金を受領した場合は、翌年度収入としてください。
※4	人件費は、本社からの応援人員の人件費も含むものとし、直接経費として算出が可能な人件費は原価とみなし、間接経費としての一般管理費等ではなく、人件費に計上してください。
※5	光熱水費については、「光熱水費」と一括りにするのではなく、「電気料金」、「水道料金」、「ガス料金」等項目別に記載してください。
※6	消費税納付額相当分は、仮受消費税と仮払消費税の差とし、自動計算するため、『消費税取引区分』は必ず入力してください(課税、非課税、不課税、一から選択)。 社会福祉事業等、消費税法上の非課税事業に該当する事業は、上記自動計算にせず、個別の計算により算出した消費税納付額相当分を入力してください。
※7	一般管理費等とは、施設の管理運営に係る直接業務以外で、本社(本部)機能の維持等に係る経費や法人税額相当分、利益相当分とします(本様式では、収入-支出等の差額とし、自動計算としています)。
※8	4月1日から翌年3月31日を1会計年度とする管理・運営状況等を把握する必要があるため、指定管理者の決算月に関わらず、当該事業年度の収支について記載してください。
※9	自主事業の収支は別シートに記載してください。
※10	事業報告書(第22号様式)添付時には、直近の法人税、消費税及び地方消費税の納税証明書「その3の3」(写し)を添付してください。指定管理者が共同事業体の場合は、構成員全てについて添付してください。
※11	事業報告書(第22号様式)添付時には、損益計算書、貸借対照表を添付してください(作成している団体に限る)。指定管理者が共同事業体の場合は、構成員全てについて提出してください。
※12	浜松市税については、「市税の納付又は納入状況確認に関する同意書」を指定期間中1回提出してください。市において納税確認を行います。指定管理者が共同事業体の場合は、構成員全てについて提出してください。
※13	障害者優先調達を行った場合は、その内容(金額、委託先・調達先等)を説明欄に記載してください。



連結収支予算書・報告書(本業務+自主事業)

収入の部

(税込、単位:円)

科目	消費税 取引区分	予算額	決算額	増減額	説明
管理に係る経費収入小計	—	0	0	0	
自主事業に係る収入小計	—	0	0	0	
総収入合計		0	0	0	

支出等の部

(税込、単位:円)

科目	消費税 取引区分	予算額	決算額	増減額	説明
管理に係る経費支出等小計	—	0	0	0	
自主事業に係る支出等小計	—	0	0	0	
総支出等合計		0	0	0	

参考(再掲)

科目	消費税 取引区分	予算額	決算額	増減額	説明
一般管理費等(本業務)	—	0	0	0	
一般管理費等(自主事業)	—	0	0	0	
一般管理費等合計		0	0	0	

<注意事項>

※1 連結収支には、本業務⇄自主事業間の繰入金、繰出金は加算しないでください。